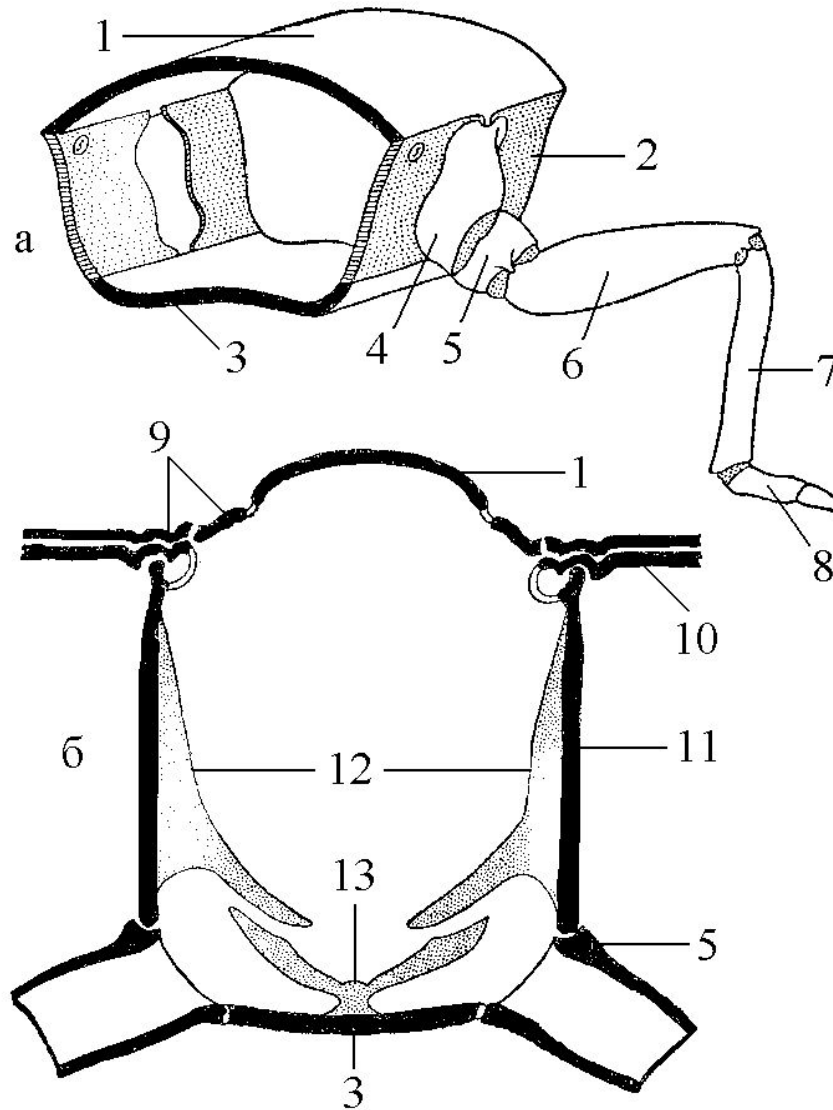


ЛЕКЦИЯ 4 ГРУДЬ И БРЮШКО НАСЕКОМЫХ

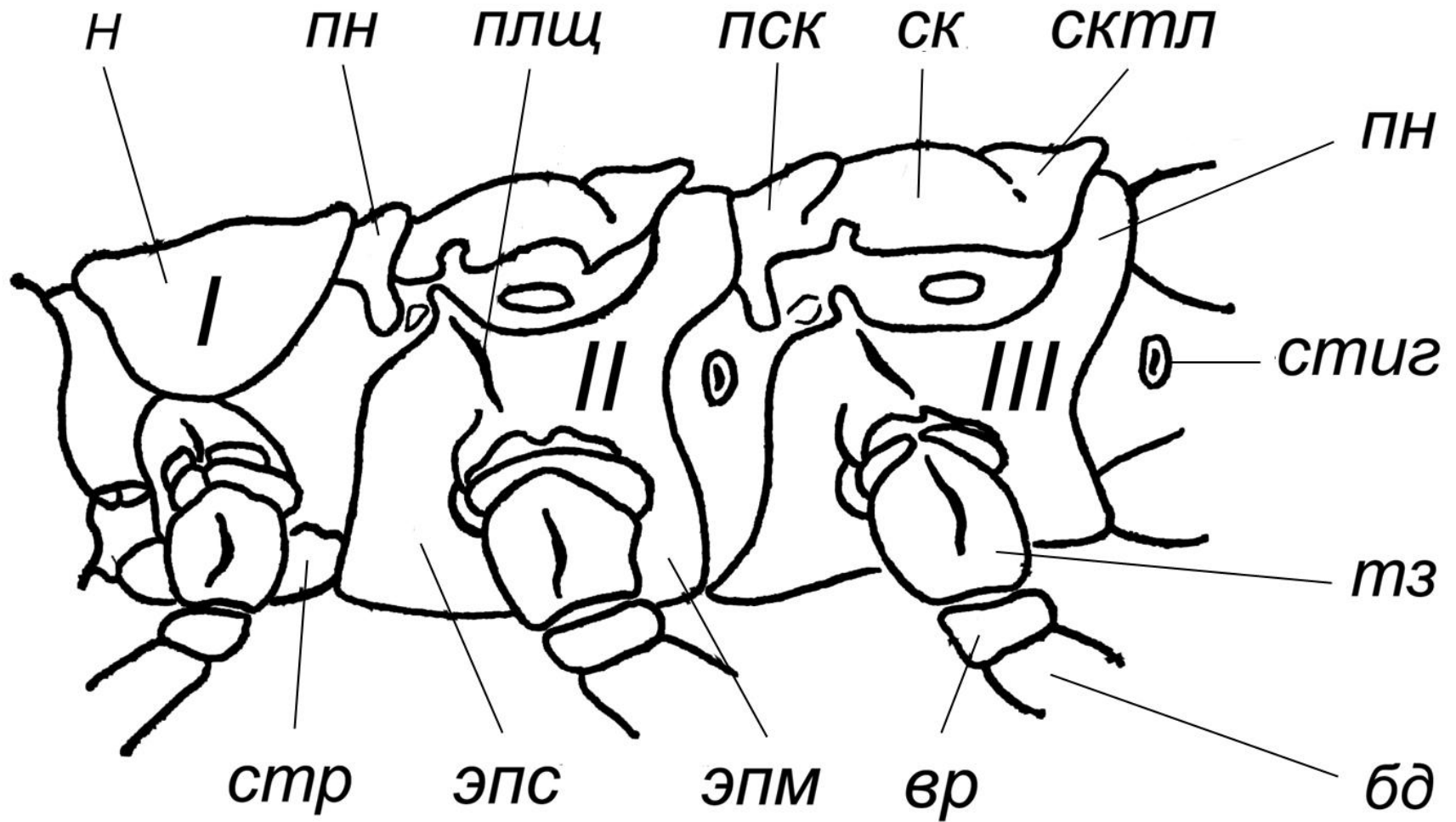
1 Грудь насекомых и ее придатки

2 Брюшко насекомых и его придатки

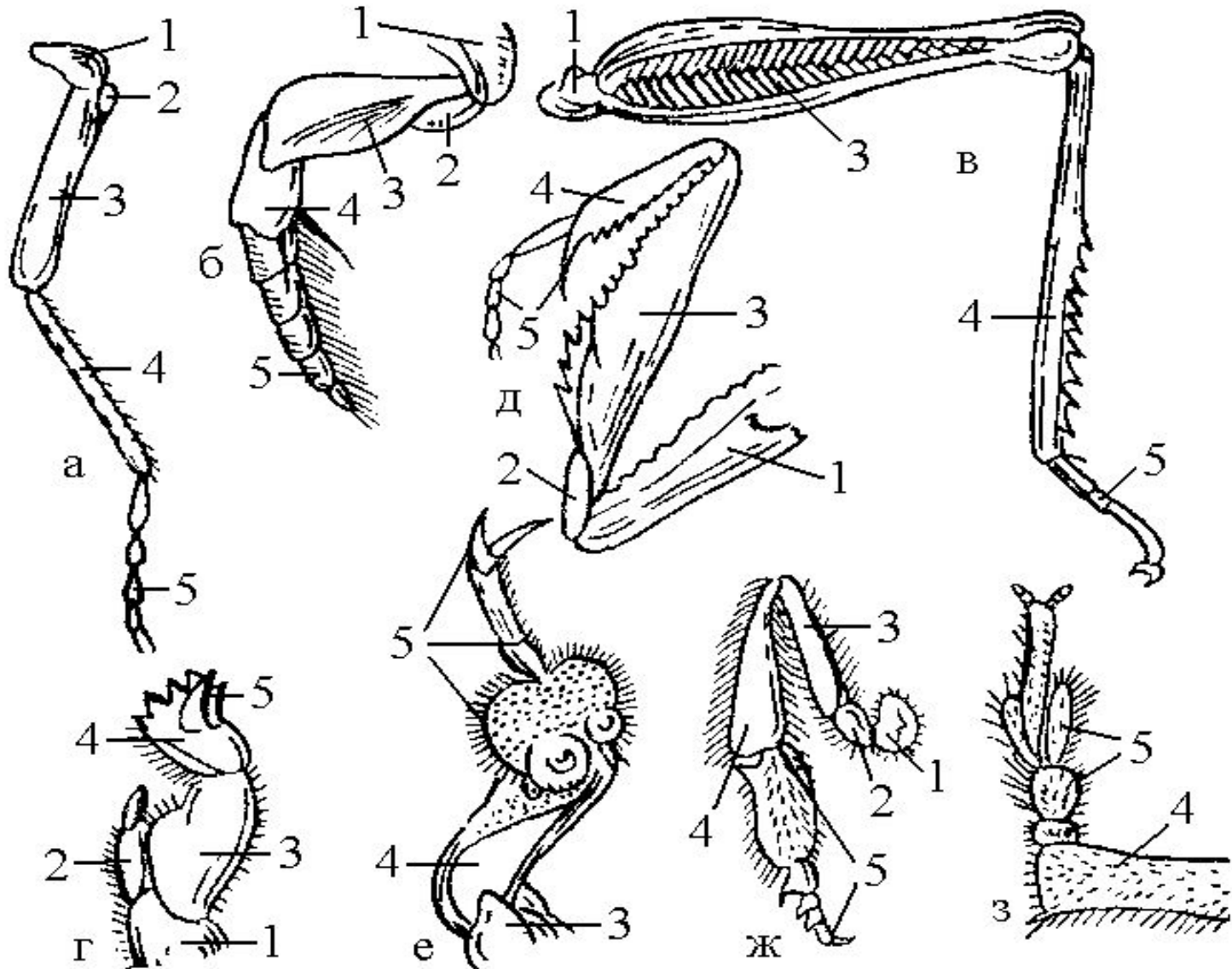
Схема строения грудного сегмента



Сегменты грудного отдела



Строение и типы конечностей



Концевой членик лапки (предлапки)

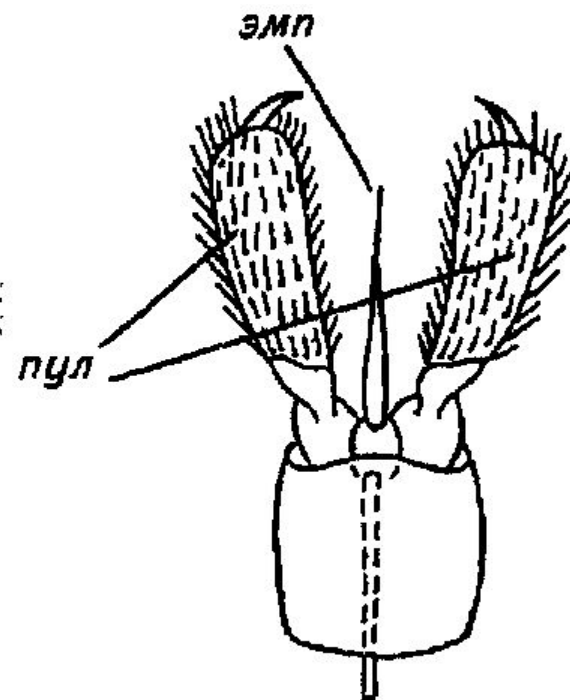
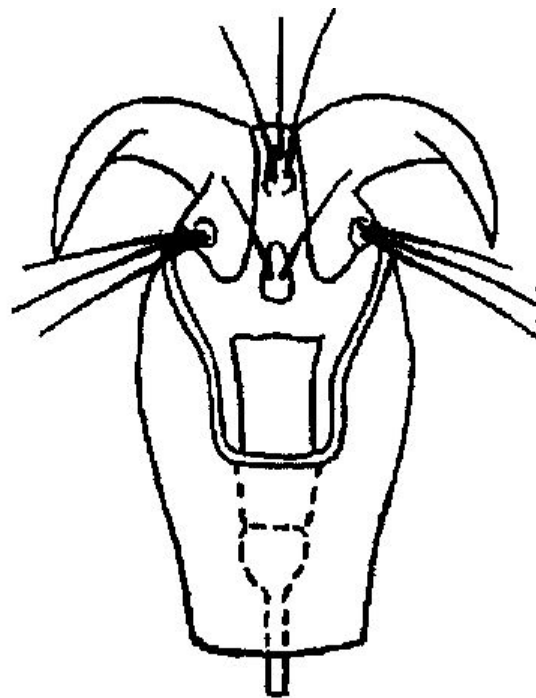
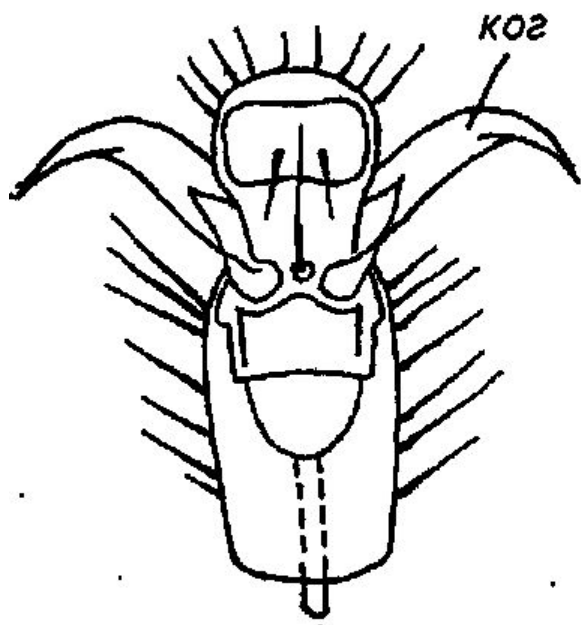
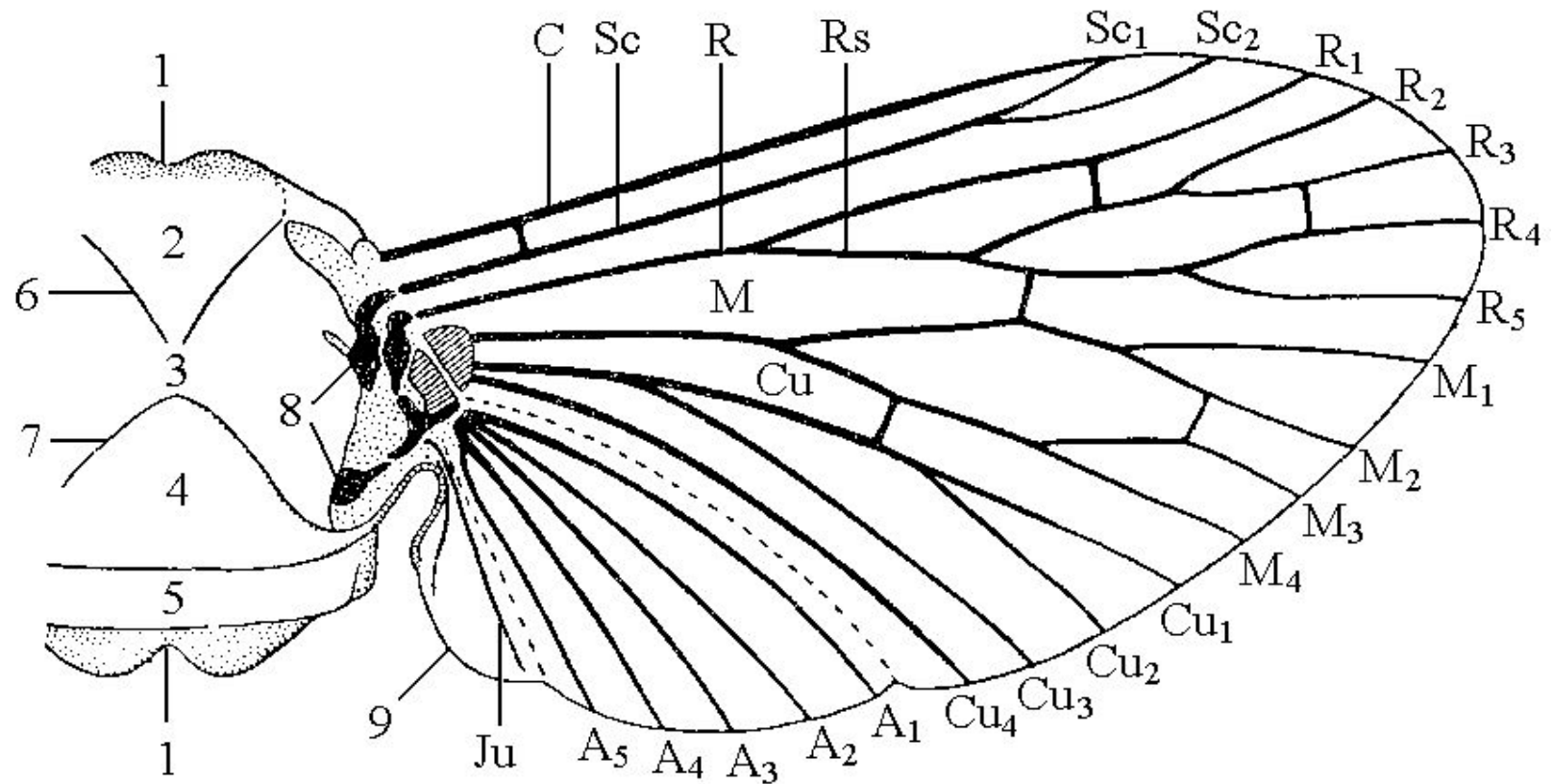


Схема среднеспинки, прикрепления и жилкования крыла



Части крыла



Классификация крыльев

1. По консистенции:

а) однородные;

б) разнородные (передняя пара):

- кожистые (жилкование хорошо заметно - прямокрылые, богомоловые, таракановые);
- полунадкрылья, или полуэлитры (кожистая или роговая консистенция имеется лишь у основания передних крыльев – клопы);
- надкрылья, или элитры (жилкование практически незаметно – жесткокрылые).

Классификация крыльев

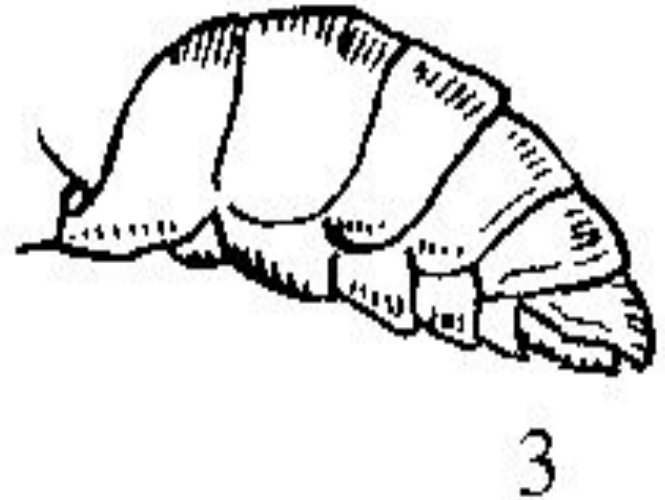
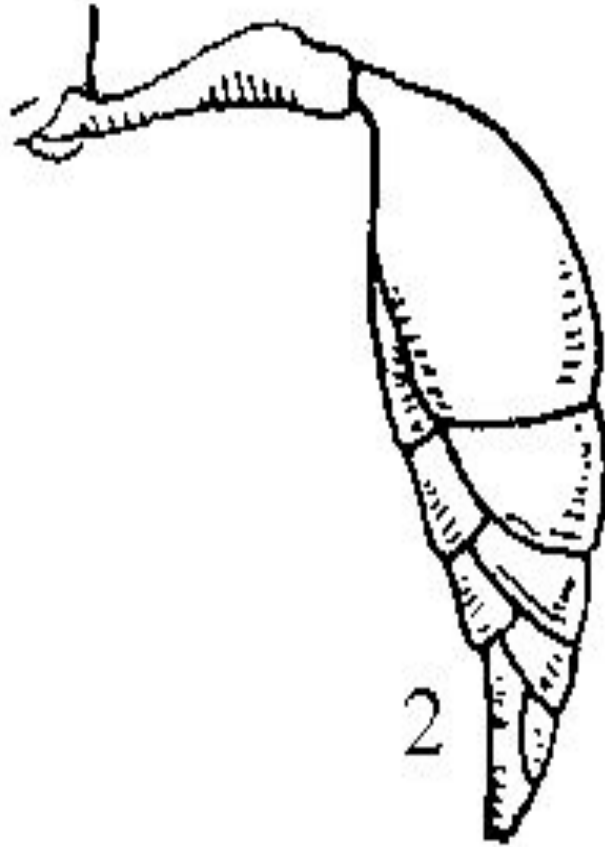
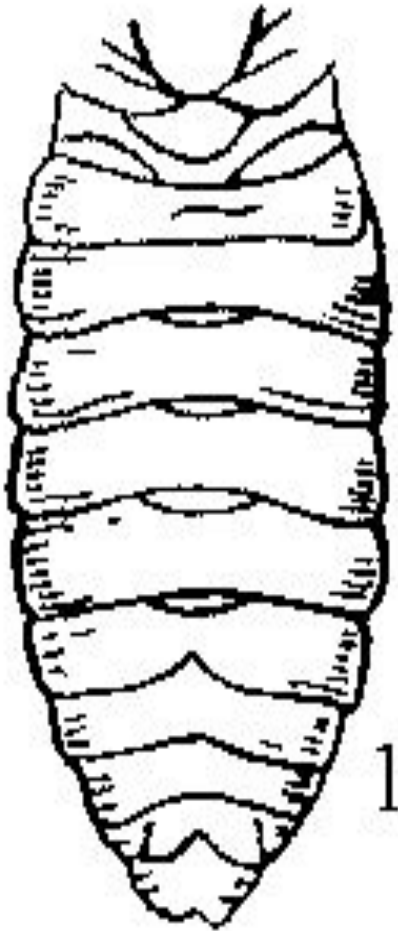
2. По количеству замкнутых ячеек

- а) сетчатые (поперечных жилок много – стрекозы, сетчатокрылые, прямокрылые и др.);
- б) перепончатые (поперечных жилок и замкнутых ячеек менее 20 – равнокрылые, перепончатокрылые, чешуекрылые).

3. По степени опушения пластинки крыла чешуйками и волосками:

- а) голые (волосков или чешуек мало или их нет совсем);
- б) покрытые (пластинка крыла почти сплошь покрыта чешуйками (бабочки, или чешуекрылые) или короткими многочисленными волосками (ручейники))

Типы брюшка у насекомых



Придатки брюшка

