

Железы внешней, внутренней и смешанной секреции

Что такое железа?

Железа – это орган, функцией которого является выработка какого-либо вещества, играющего важную роль в нашем организме.

Железы разделяются на:

1. Экзогенные, или железы внешней секреции

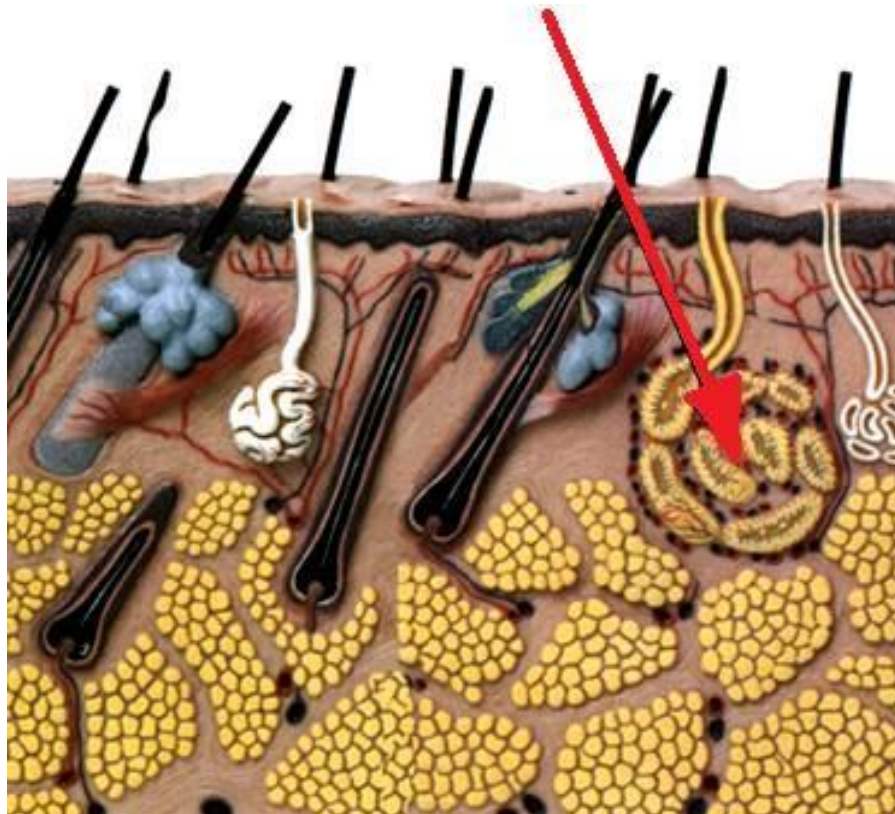


2. Эндогенные, или железы внутренней секреции

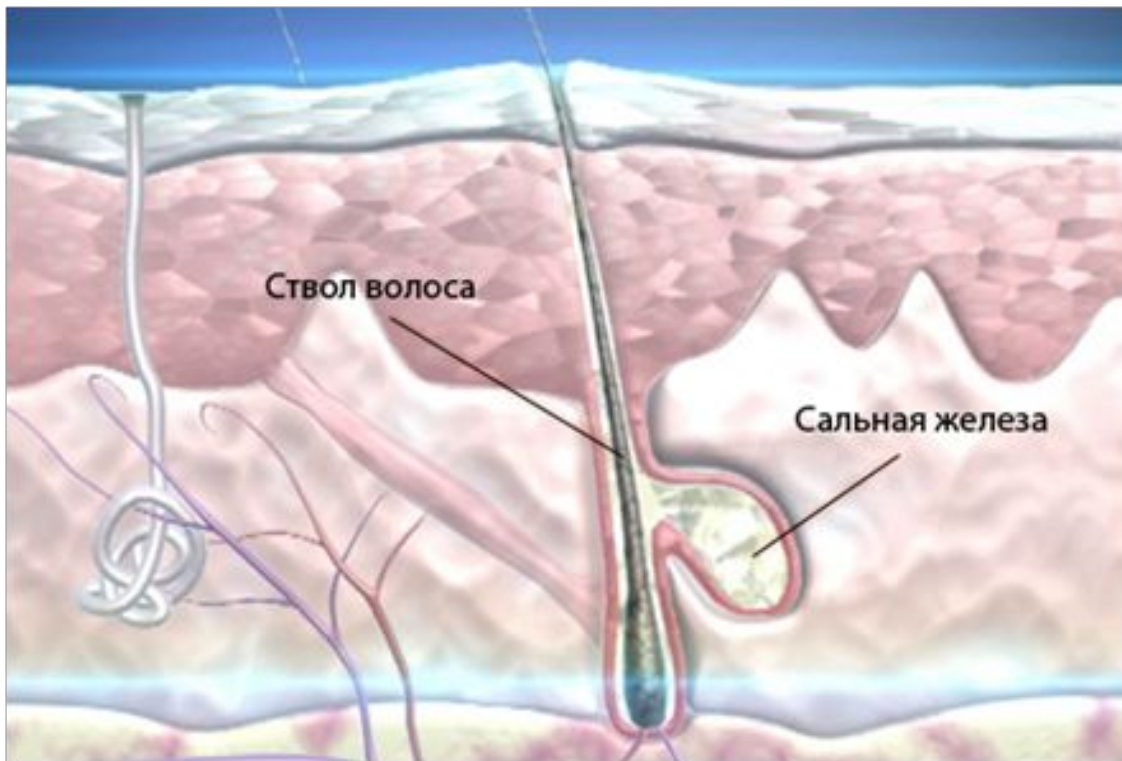


Железы внешней секреции можно разделить на 3 группы :

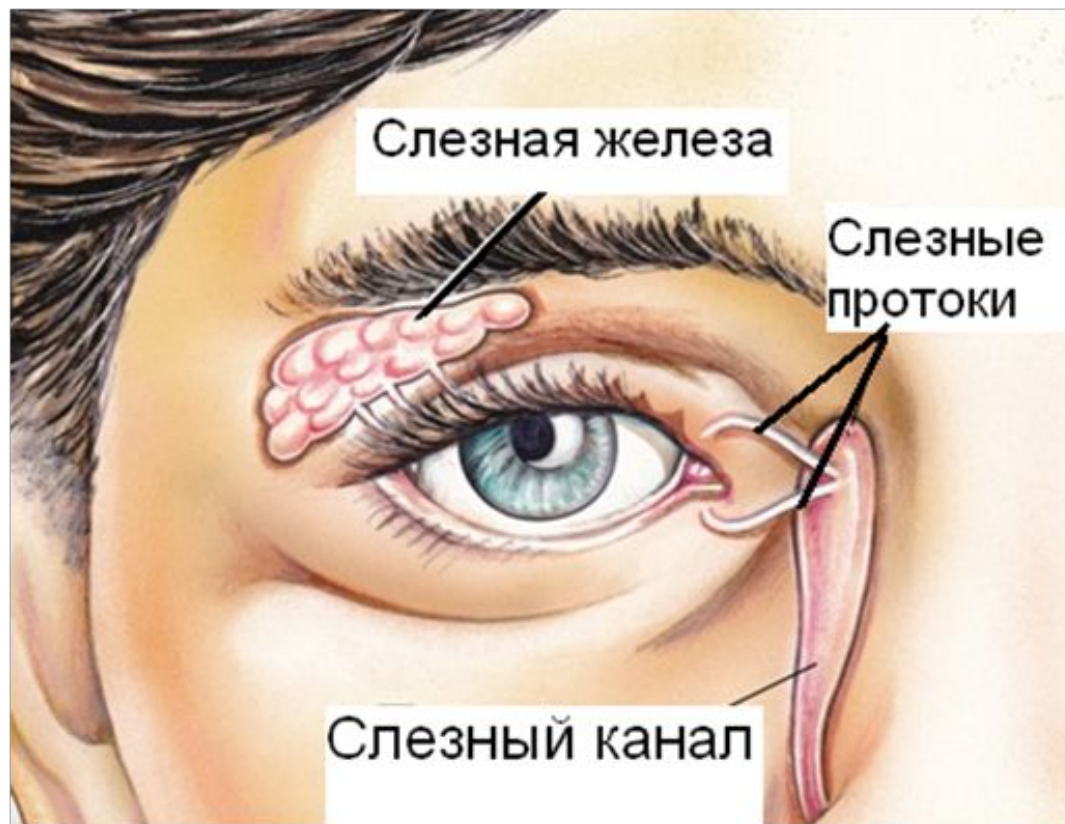
1. Железы, выводные протоки которых
выходят на поверхность тела:



ПОТОВЫЕ ЖЕЛЕЗЫ

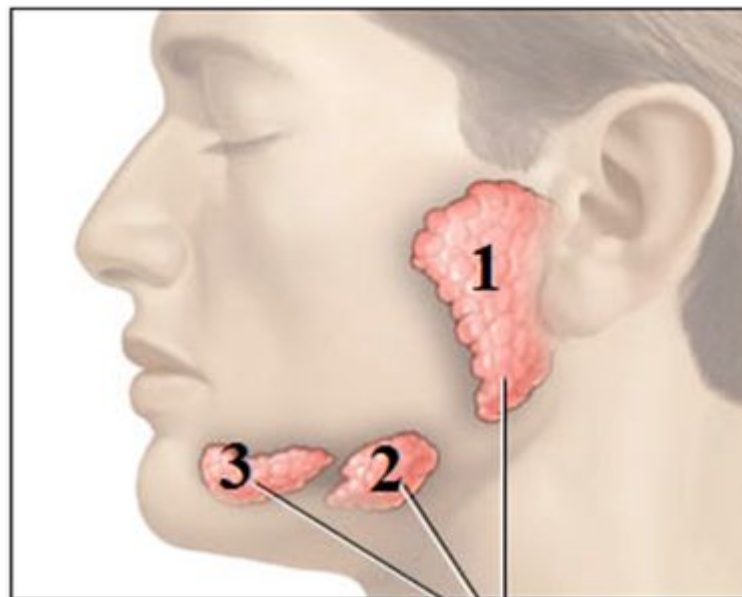


САЛЬНЫЕ ЖЕЛЕЗЫ



СЛЁЗНЫЕ ЖЕЛЕЗЫ

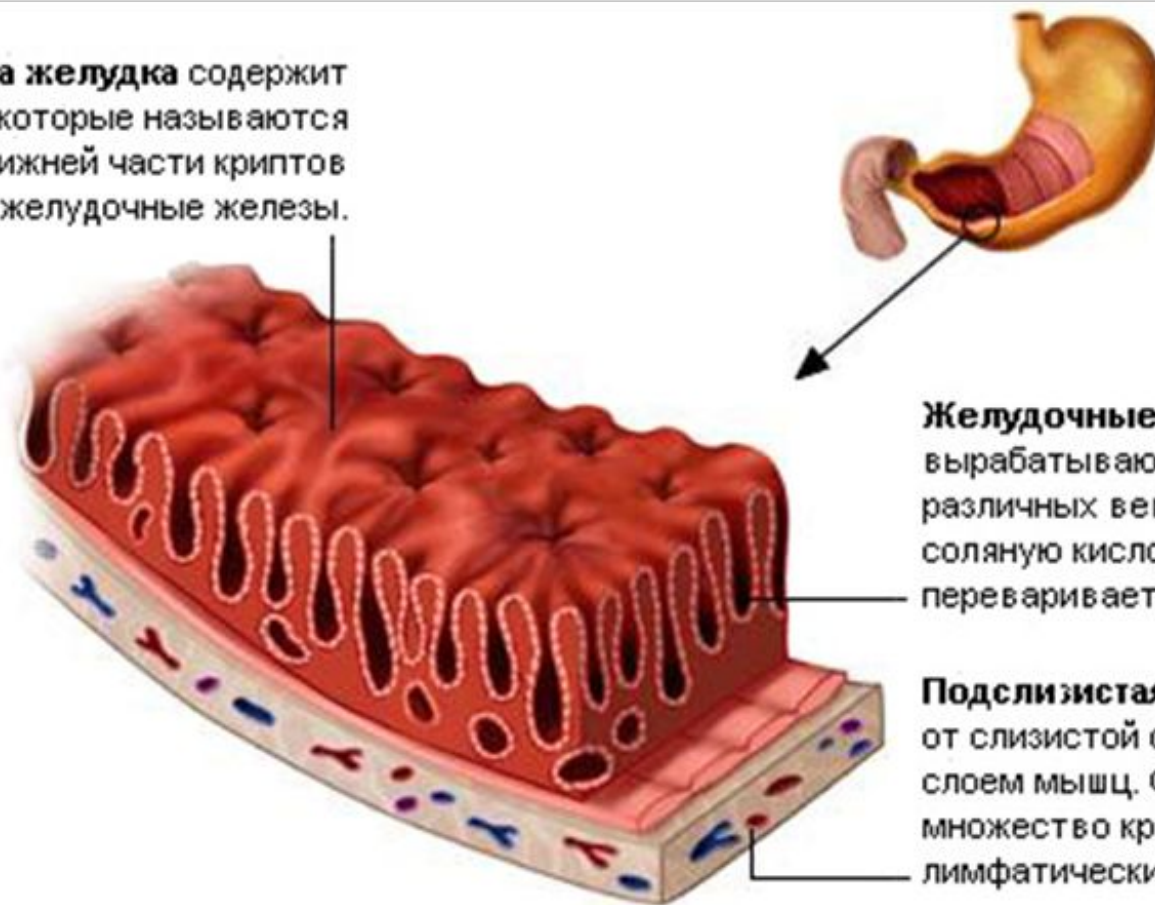
2. Железы, выводные протоки которых открываются в полости тела:



СЛЮННЫЕ ЖЕЛЕЗЫ

- 1- ОКОЛОУШНАЯ
- 2- ПОДЪЯЗЫЧНАЯ
- 3- ПОДЧЕЛЮСТНАЯ

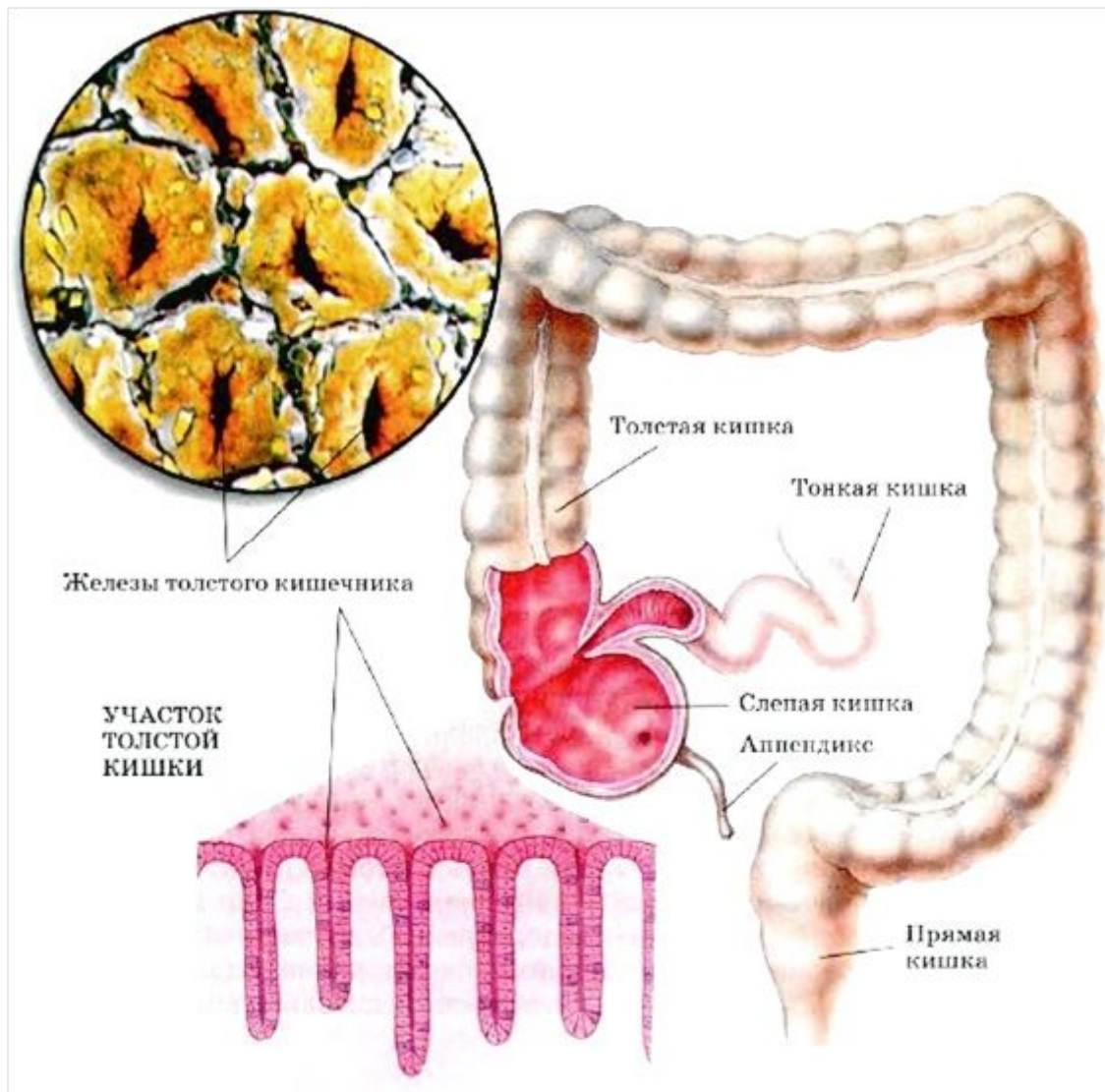
Слизистая оболочка желудка содержит много полостей, которые называются криптами. В нижней части криптов находятся желудочные железы.



Желудочные железы вырабатывают множество различных веществ, в том числе соляную кислоту, которая переваривает пищевой комок.

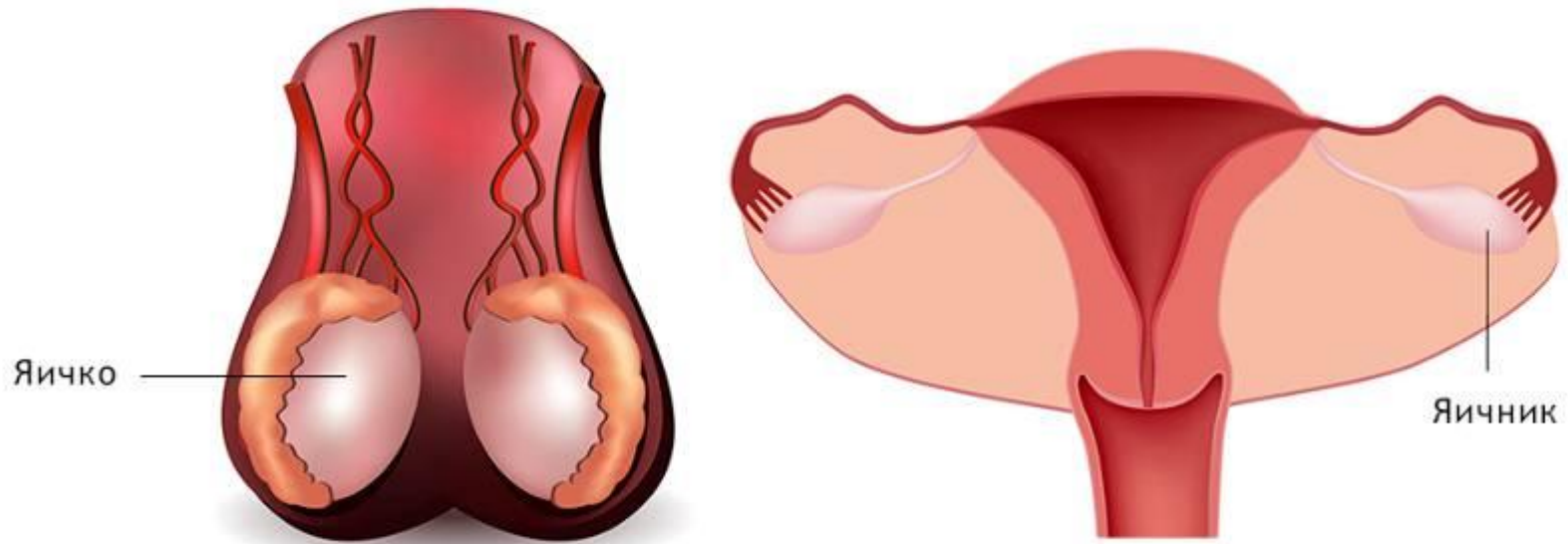
Подслизистая основа отделяется от слизистой оболочки тонким слоем мышц. Она содержит множество кровеносных и лимфатических сосудов.

ЖЕЛЕЗЫ ЖЕЛУДКА

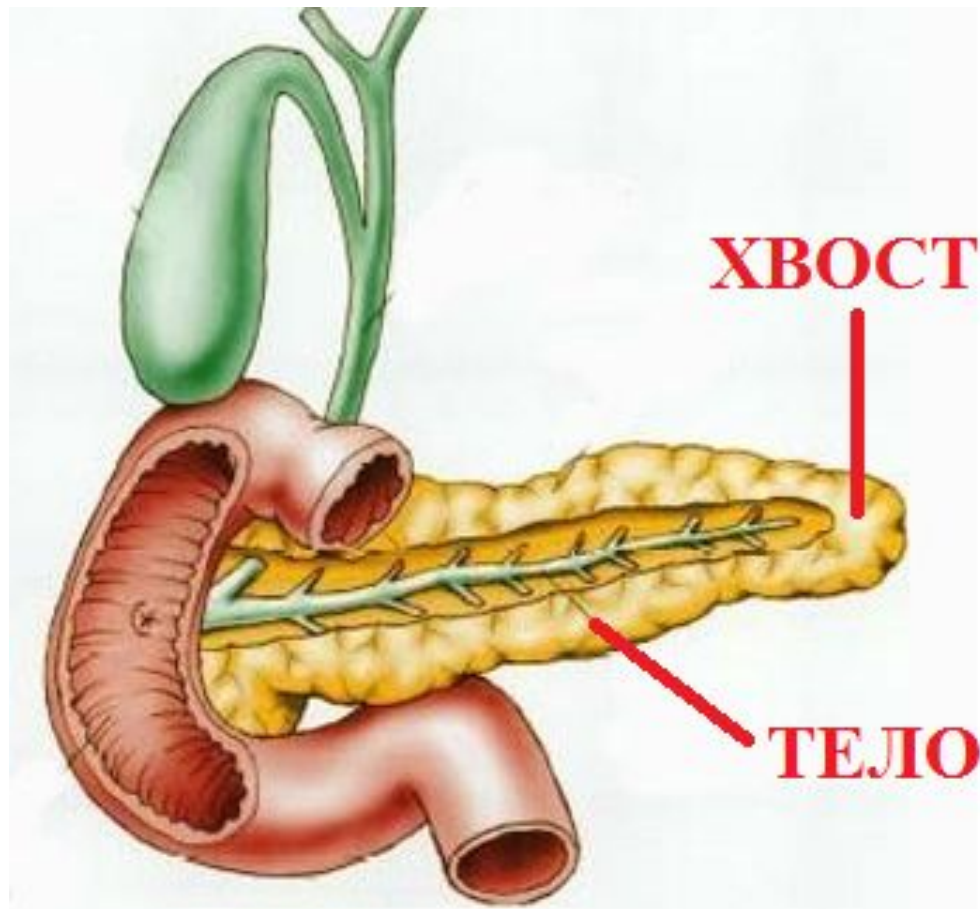


ЖЕЛЕЗЫ КИШЕЧНИКА

3. Смешанные железы (одновременно являющиеся железами внутренней и внешней секреции):



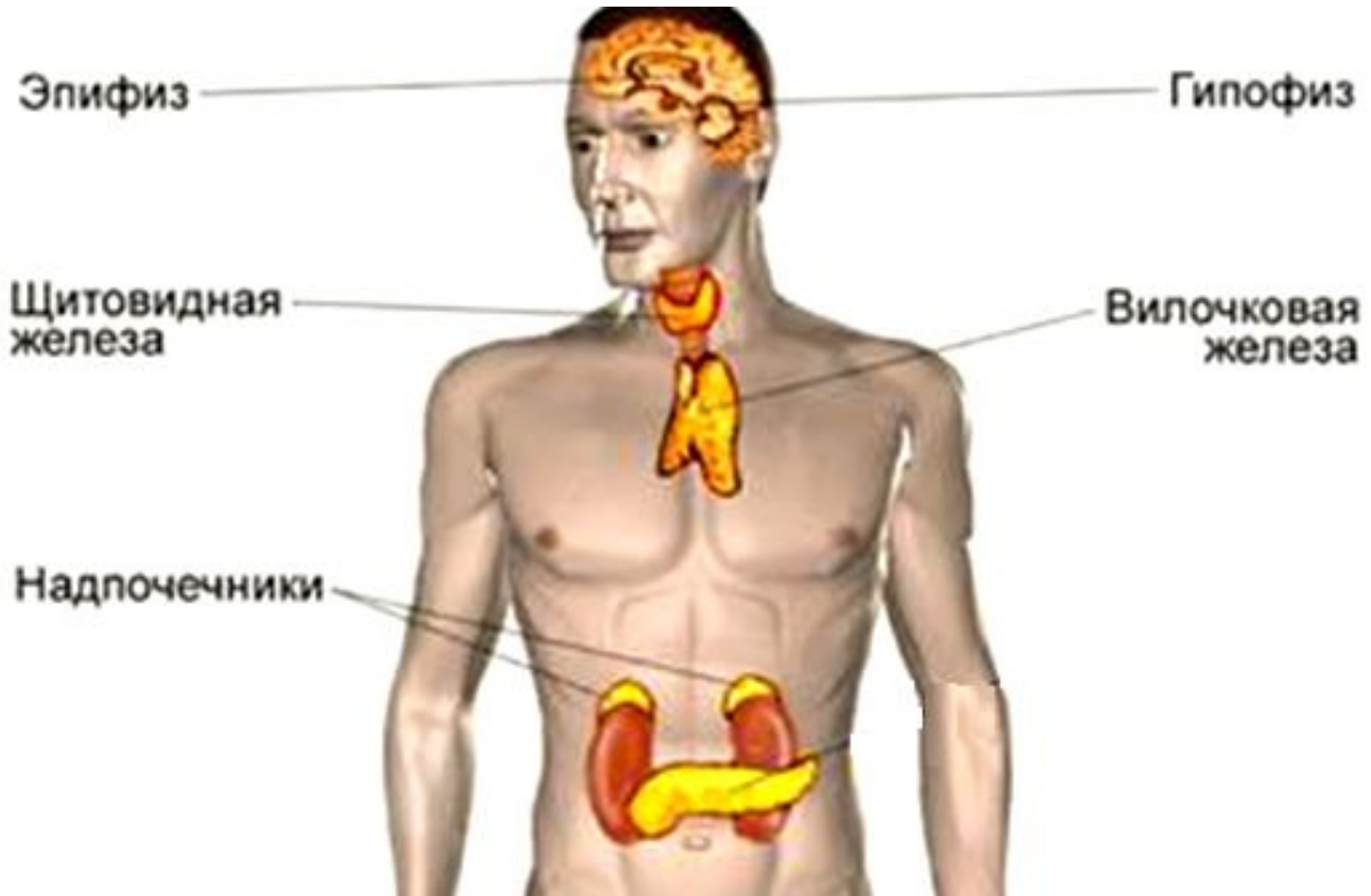
ПОЛОВЫЕ ЖЕЛЕЗЫ
(мужские и женские)



ПОДЖЕЛУДОЧНАЯ ЖЕЛЕЗА

Эндогенные железы – это железы, которые не имеют собственных протоков и выделяющие вырабатываемые ими гормоны непосредственно в кровь или лимфу.

К эндогенным железам относятся:



Гормоны – биологически активные вещества, обладающие специфичностью своего действия и оказывающие влияние на жизнедеятельность органов расположенных вдалеке от места их образования.

Функции гормонов:

1. Обеспечивают рост и развитие организма;
2. Обеспечивают адаптацию организма к изменениям;
3. Обеспечивают гомеостаз;
4. Контролируют процессы обмена веществ.

Эндокринная регуляция
жизнедеятельности
организма является
комплексной и строго
сбалансированной
системой.