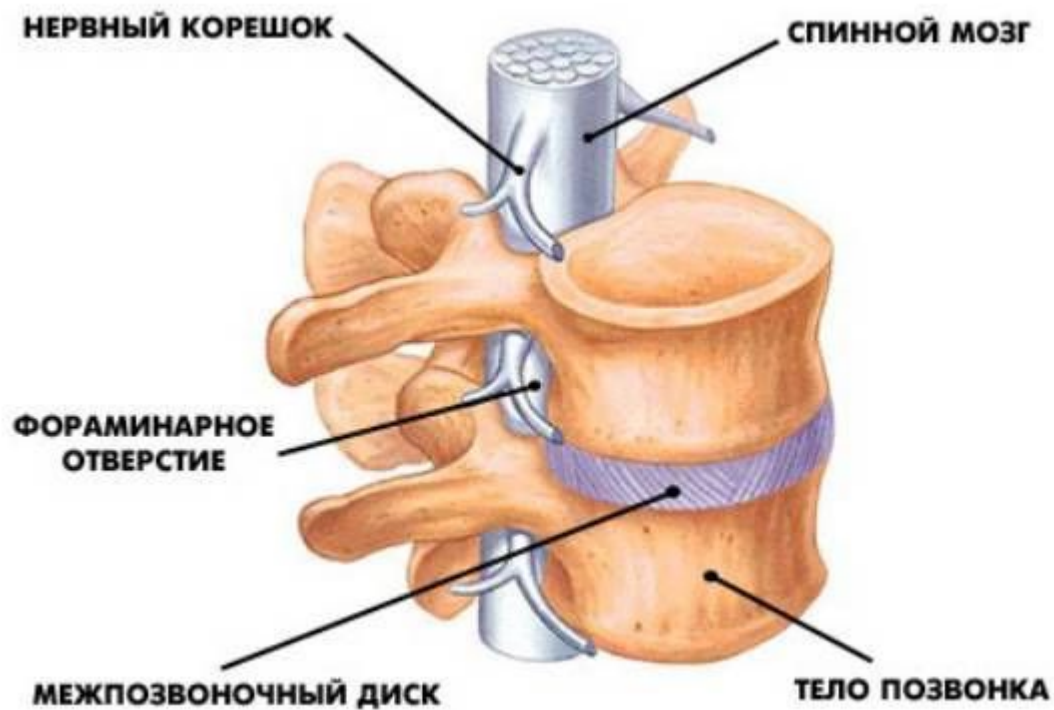
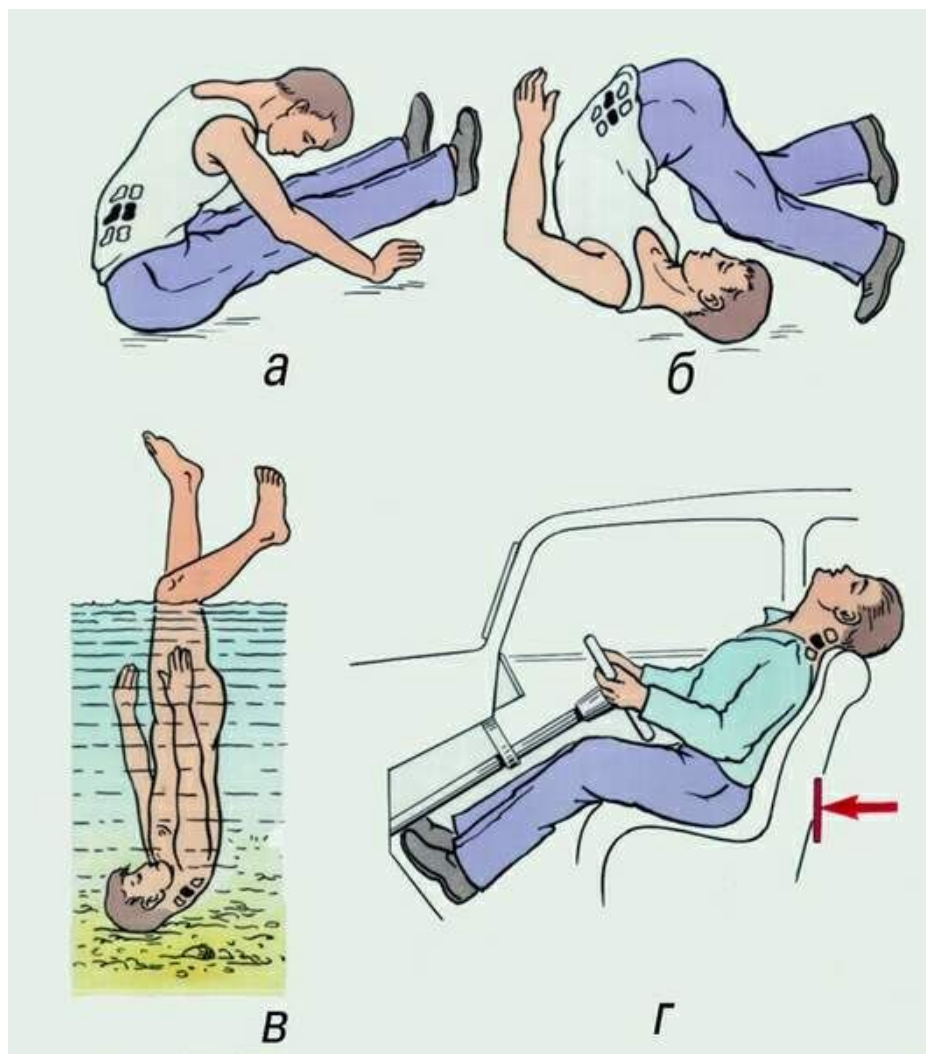


# Заболевания и повреждения позвоночника и таза

# Анатомия позвоночника

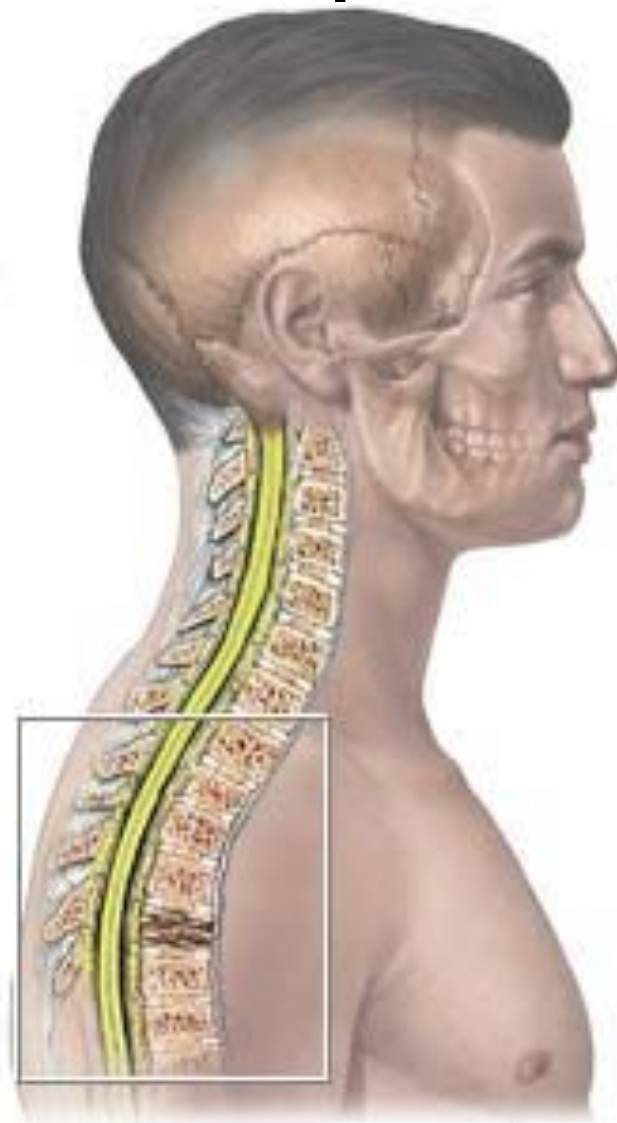
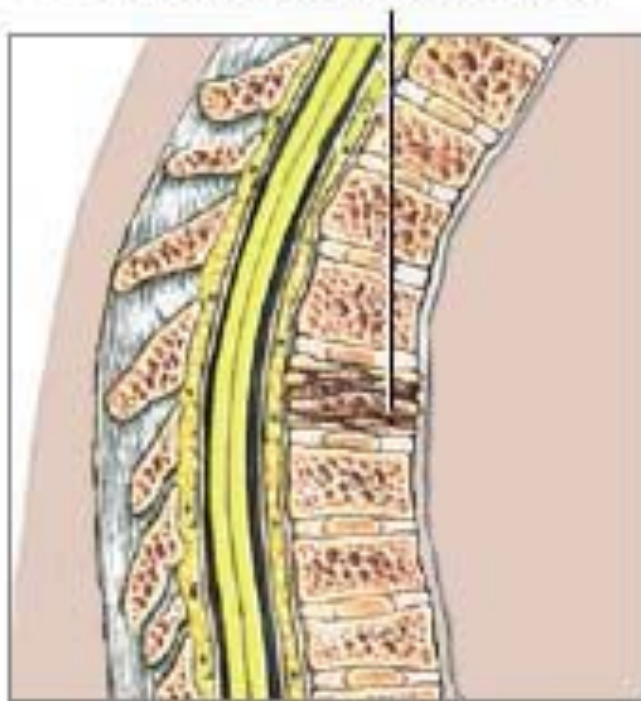


# Механизм травмы при переломе ПОЗВОНОЧНИКА



# Компрессионный перелом

Compression fracture



# Рентгенография позвоночника

**Компрессионный  
перелом**



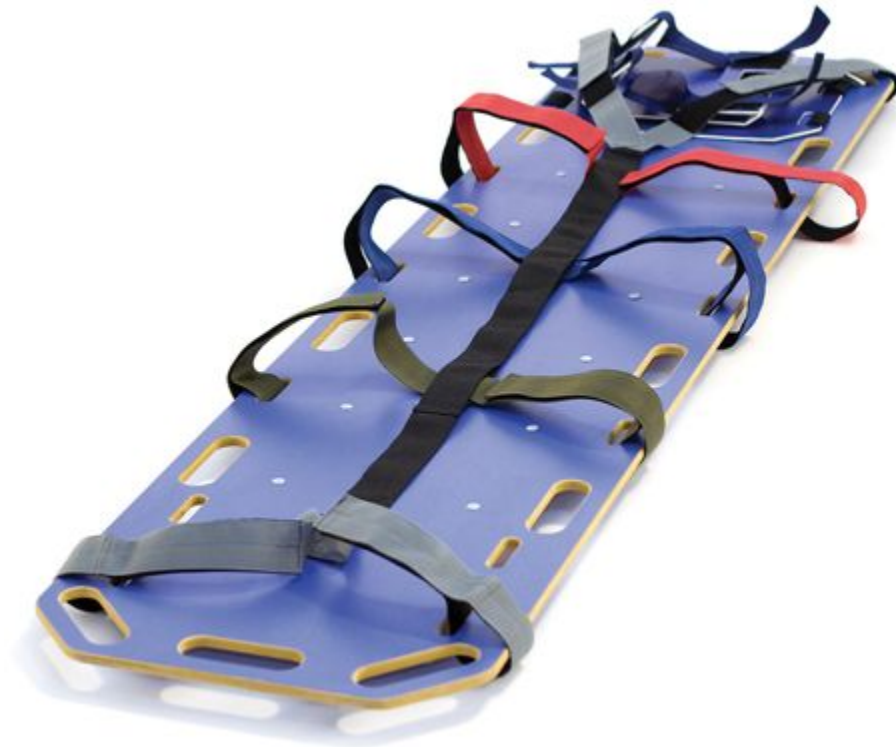
**Сколиоз**



# Иммобилизация при переломе ПОЗВОНОЧНИКА



# Пластиковый щит для иммобилизации при переломах позвоночника



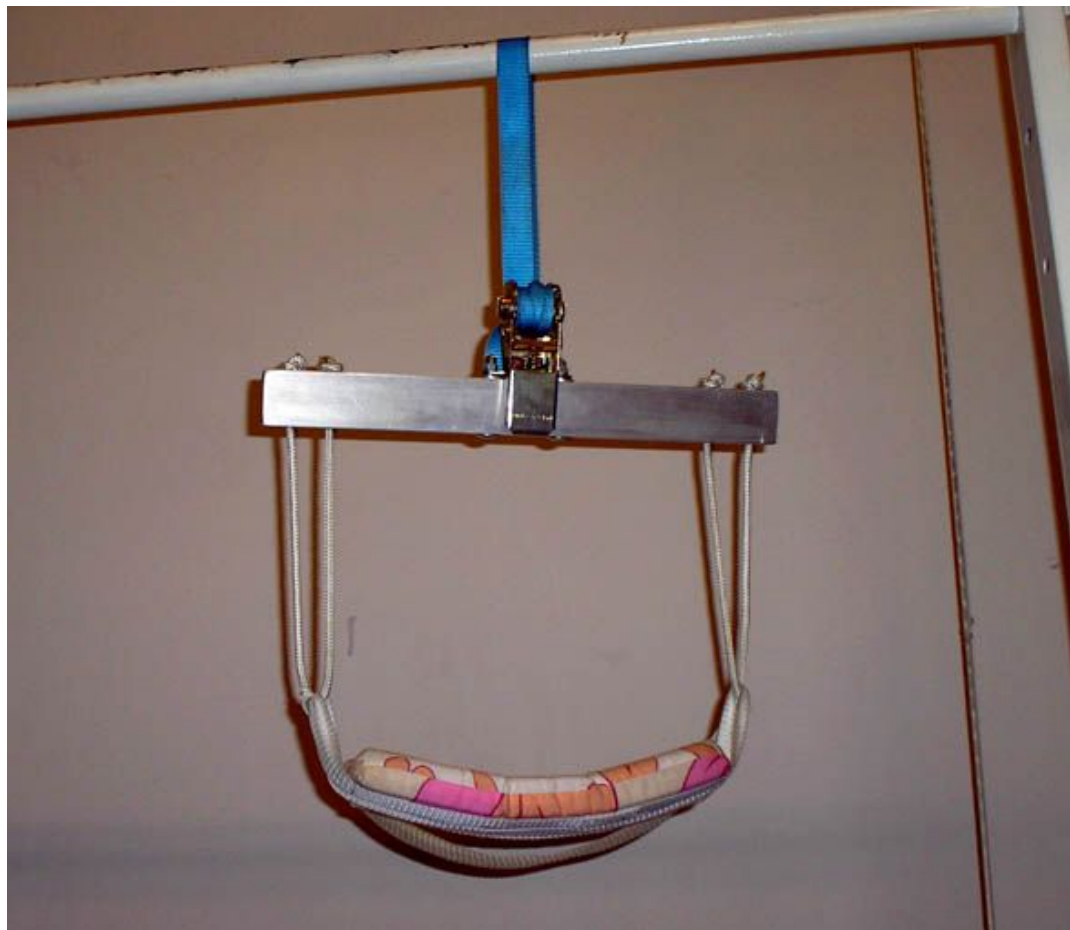
# Воротник Шансу



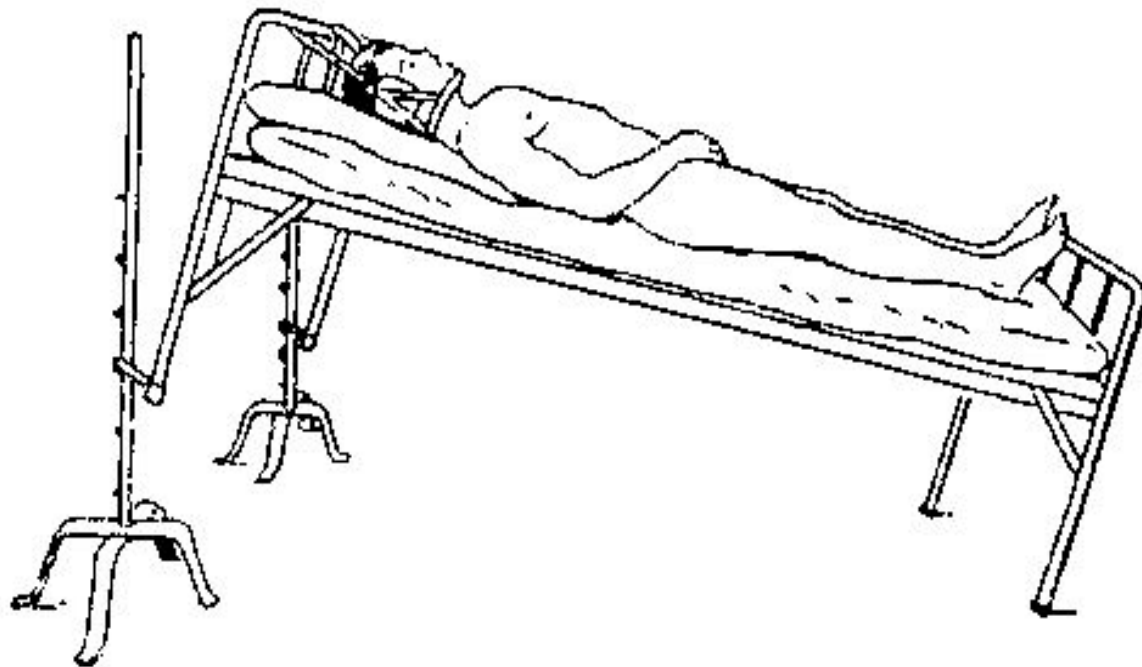


## Петля Глиссона

Петля Глиссона с тельфером, предназначена для вытяжения позвоночника в домашних условиях. Рекомендована при заболеваниях шейного отдела позвоночника (остеохондроз, межпозвонковые грыжи), исправление осанки и т.д.

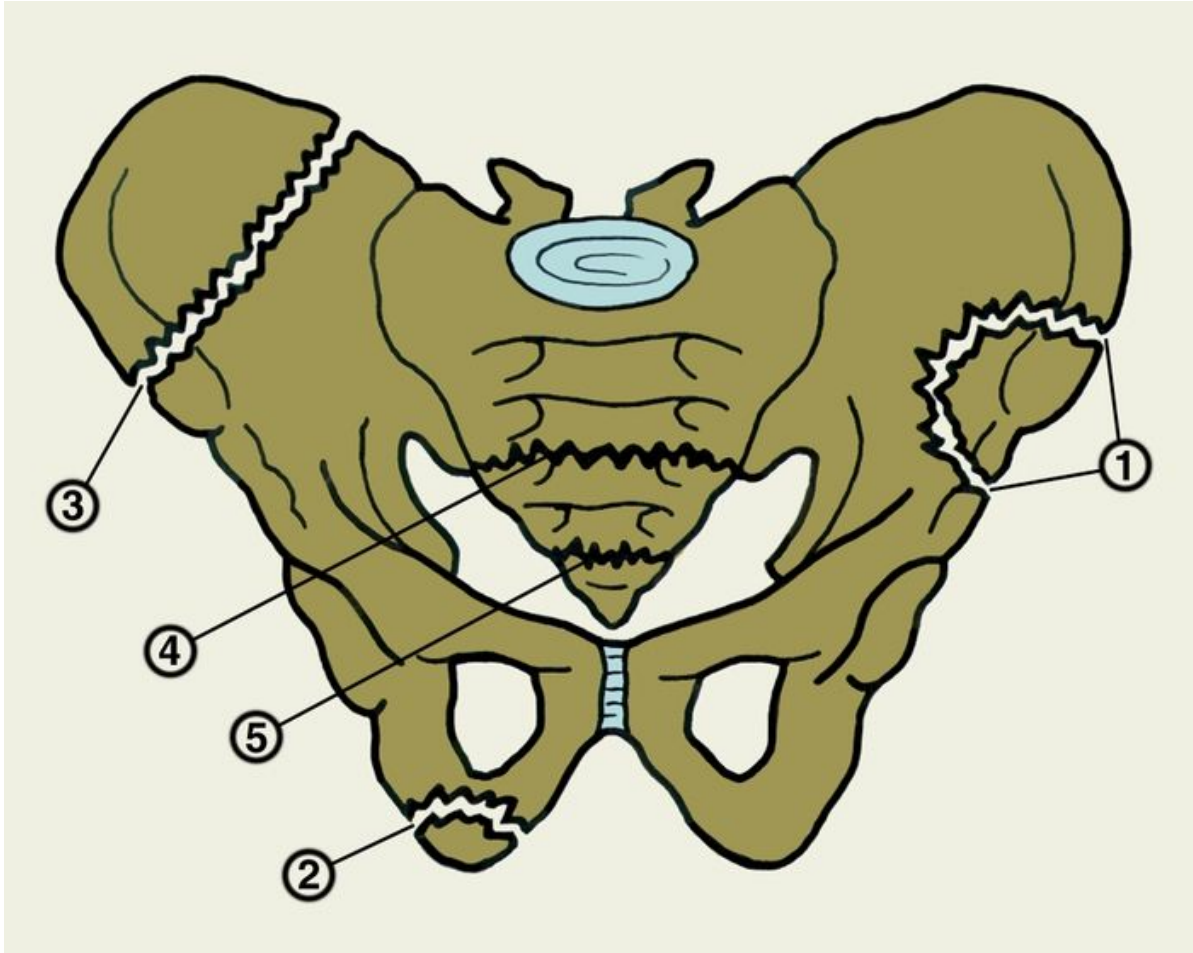


# Вытяжение с помощью петли Глиссона

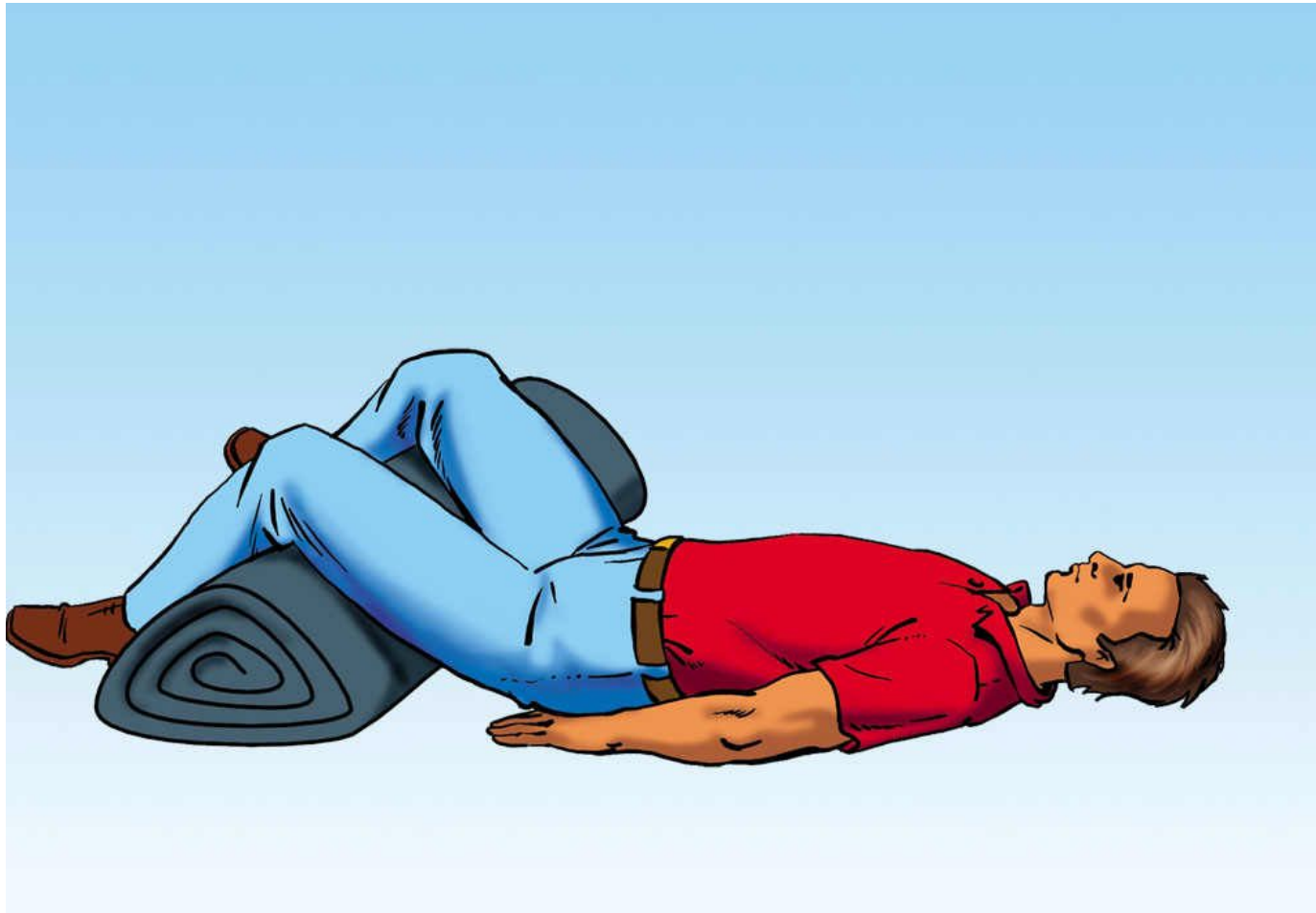


# Гипсовый корсет



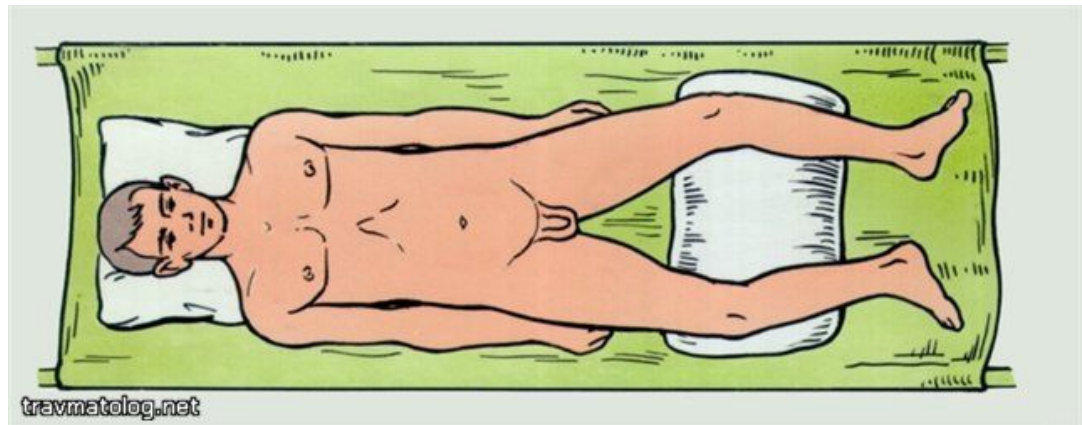


# Поза лягушки



## Укладка пострадавшего в позе «лягушки»

- Убедиться в наличии перелома костей таза;
- успокоить пациента;
- осторожно, при помощи 3 помощников, уложить пострадавшего на жесткие носилки («щит») на спину;
- согнуть ноги пострадавшего в коленях и слегка развести их в стороны;
- под коленные суставы подложить свернутое рулоном одеяло или одежду



# Этапы укладки больного с переломом костей таза

