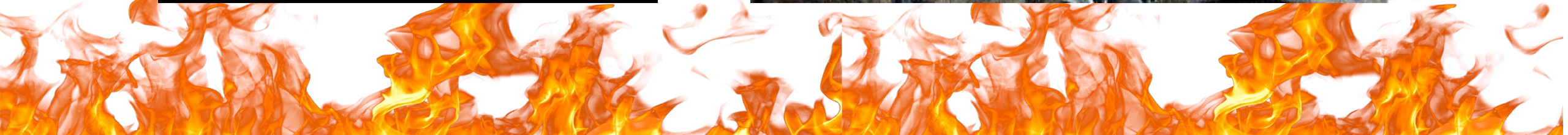
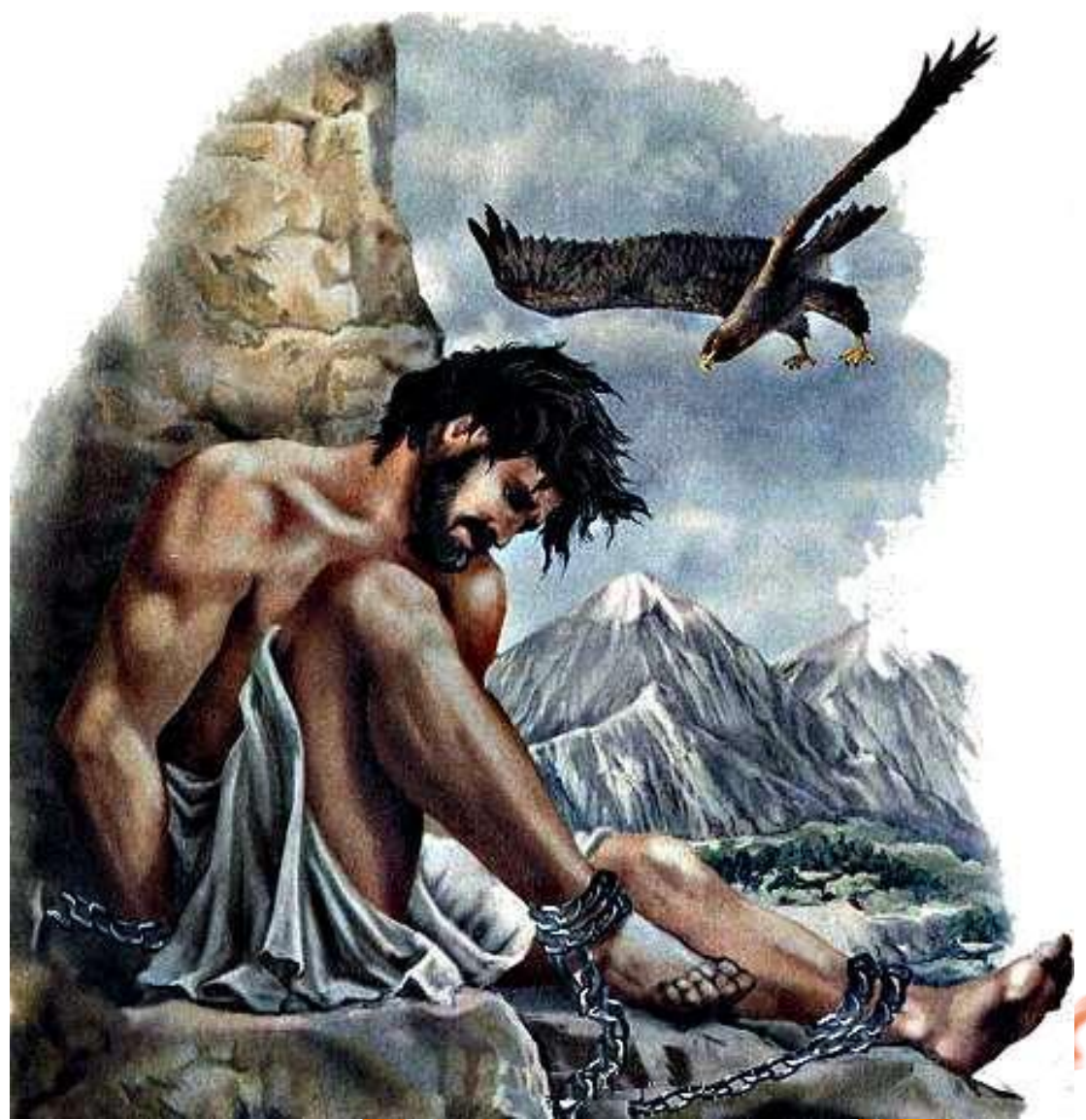


Игра-викторина

«Знатоки пожарной безопасности»





«Приветстви е»



Разминка «Разгадай

1 П О Ж А Р

2 К О С Т Ё Р

3 О Г О Н Ь

4 Д Ы М

5 П Е Ч Ь

6 О Г Н Е Т У Ш И Т Е Л Ь

7 С Н Е Г

8 В Е Р Х О В О Й

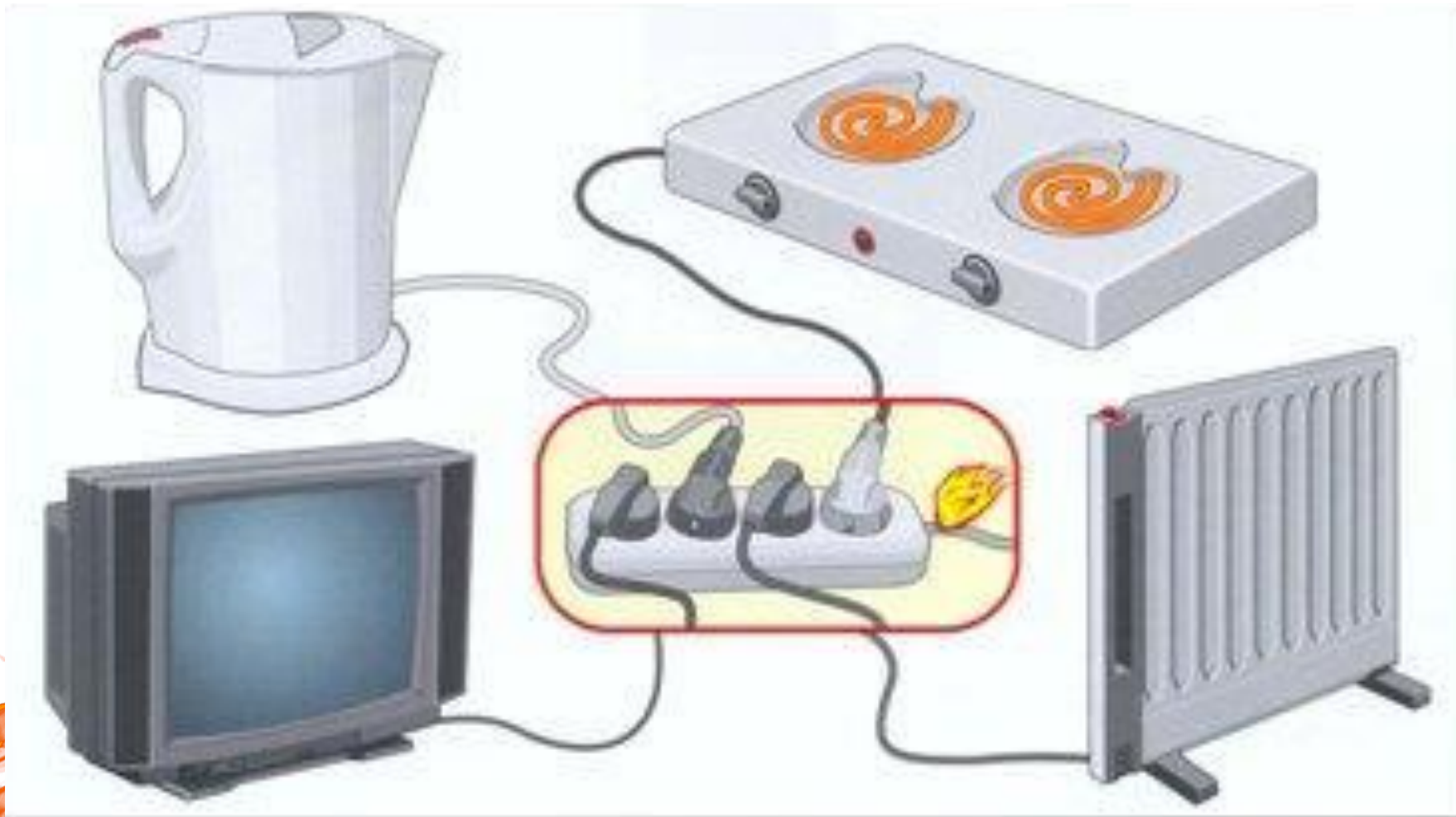


«Причины»



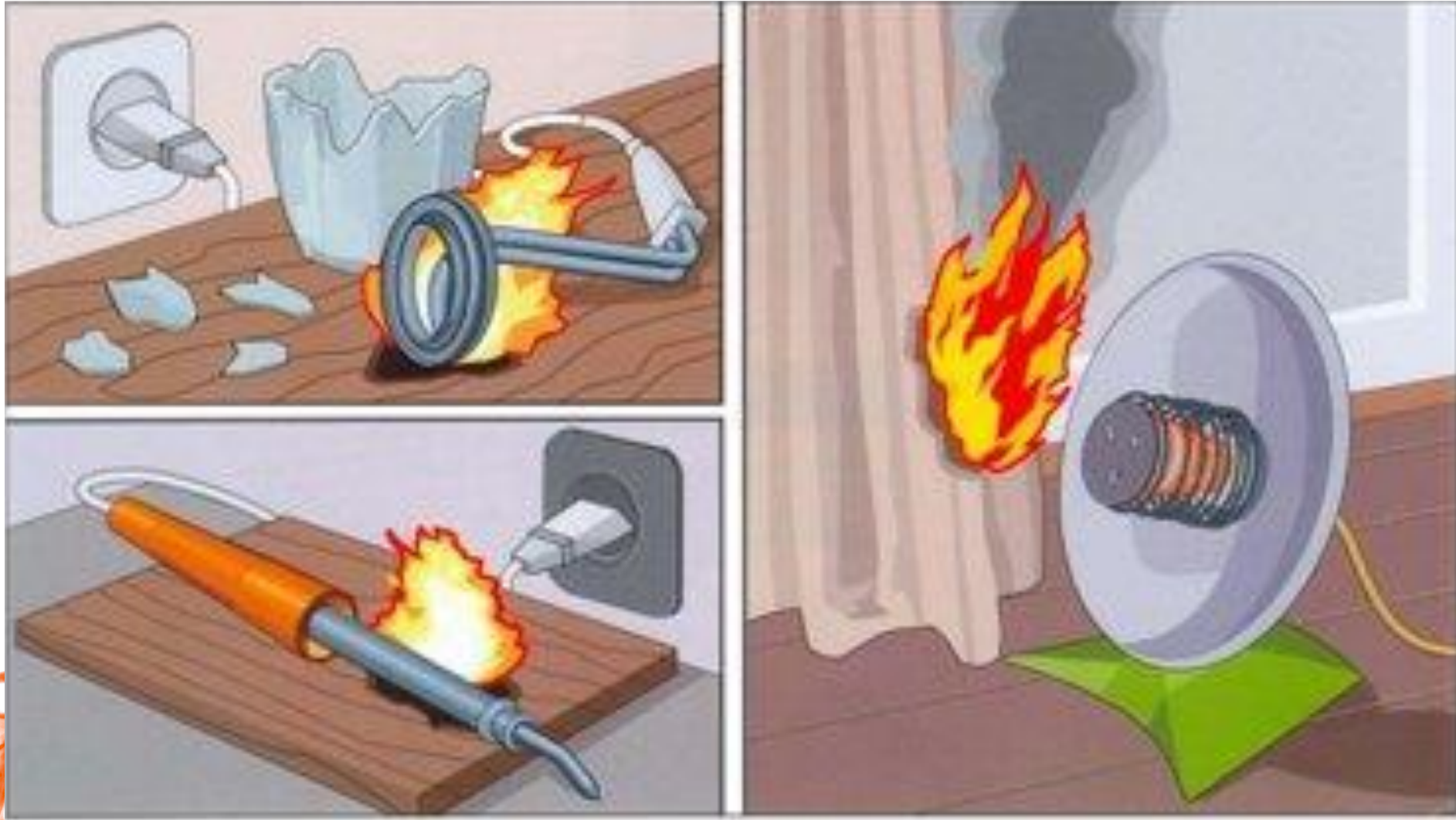
Разведение костров в неполюженном месте, поджигание сухой травы

«Причины»



Перегрузка
электросети

«Причины»



Оставление без присмотра электронагревательных приборов

«Причины»



Детская шалость, игры с
огнем

«Причины»



Неумение правильно эксплуатировать газовые приборы в быту

«Причины»



Нарушение правил эксплуатации электрических приборов

«Что

правильно?»

1. Находясь дома, вы почувствовали запах горячей проводки. Что надо делать в первую очередь?

- приступить к ее тушению водой, песком;
- обесточить электропроводку в квартире;
- включить свет, чтобы лучше рассмотреть место возгорания.



«Что

правильно?»

1. Находясь дома, вы почувствовали запах горячей проводки. Что надо делать в первую очередь?

- приступить к ее тушению водой, песком;
- **обесточить электропроводку в квартире;**
- включить свет, чтобы лучше рассмотреть место возгорания.



«Что

правильно?»

2. Чем не рекомендуется тушить горящий бензин, керосин, другие горючие жидкости?

- водой;
- песком;
- землей.



«Что

правильно?»

2. Чем не рекомендуется тушить горящий бензин, керосин, другие горючие жидкости?

- **ВОДОЙ;**
- песком;
- землей.



«Что

правильно?»

3. Как определить, что за закрытой дверью — пожар?

- открыть дверь и посмотреть
- позвать маму или папу посмотреть
- потрогать дверь ладонью



«Что

правильно?»

3. Как определить, что за закрытой дверью — пожар?

- открыть дверь и посмотреть
- позвать маму или папу посмотреть
- **потрогать дверь ладонью**



«Что

4. На какие органы человека опасно влияет продукт горения-дым?»

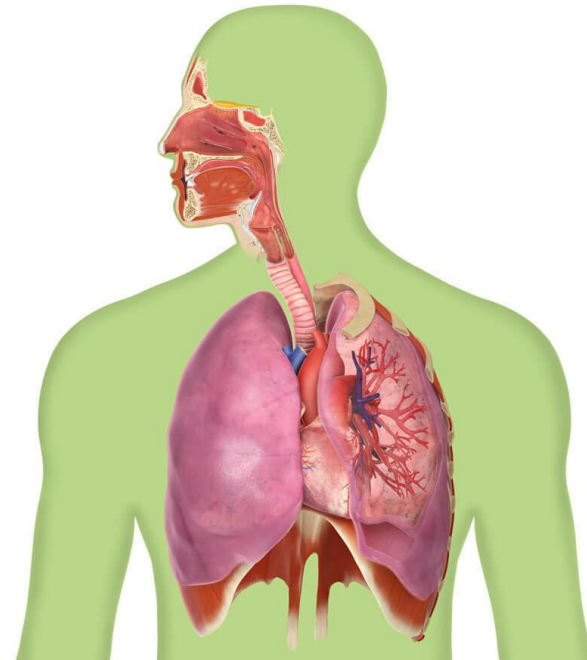
- Печень
- Сердце
- Легкие
- Желудок



«Что

4. На какие органы человека опасно влияет продукт горения-дым?»

- Печень
- Сердце
- **Легкие**
- Желудок



«Что

правильно?»

5. Какой формы пожарное ведро?

- Цилиндр
- Овал
- Конус



«Что

правильно?»

5. Какой формы пожарное ведро?

- Цилиндр
- Овал
- **Конус**



«Что правильно?»

6. Как называется гибкий трубопровод для перекачки воды к месту пожара?

- Варезка
- Рукав
- Муфта



«Что правильно?»

6. Как называется гибкий трубопровод для перекачки воды к месту пожара?

- Варезка
- **Рукав**
- Муфта



«Вопрос-

Назовите основные причины возникновения пожара?

Ответ»



«Вопрос-

Назовите основные причины возникновения пожара?

Неосторожное обращение с огнем, детская шалость, нарушение правил пожарной безопасности



«Вопрос-

Что нужно делать при
пожаре?

ОТВЕТ»



«Вопрос-

Что нужно делать при
пожаре?

ОТВЕТ»

Срочно сообщить в пожарную охрану, принять меры к эвакуации



«Вопрос-

Почему пожарных вызывают именно по телефону
«01»?

ОТВЕТ»



«Вопрос-

Почему пожарных вызывают именно по телефону «01»?

Легко
запомнить



«Вопрос-

Что нужно сообщить, вызывая
пожарных?»

ОТВЕТ»



«Вопрос-

Что нужно сообщить, вызывая
пожарных?»

Точный адрес, фамилию, сказать, что
горит



«Вопрос-

Чем опасен пожар, кроме
огня?»

ответ»



«Вопрос- ответ»

Чем опасен пожар, кроме
огня?

Дым, угарный
газ



«Вопрос-

Чем можно тушить начинающийся
пожар?

ОТВЕТ»



«Вопрос-

Чем можно тушить начинающийся
пожар?

Огнетушитель, вода, песок,
одеяло



«Вопрос-

Какой пожар нельзя тушить
водой?»

ответ»



«Вопрос- ответ»

Какой пожар нельзя тушить
водой?

Если горят электроприборы, горючие
вещества



«Вопрос-

Если в доме пахнет газом, произошла утечка. Можно ли включать или выключать свет?

ответ»



«Вопрос-

Если в доме пахнет газом, произошла утечка. Можно ли включать или выключать свет?

Нельзя, при пользовании выключателем может возникнуть искра, что приведет к пожару или взрыву.



Спасибо за
участие!

