

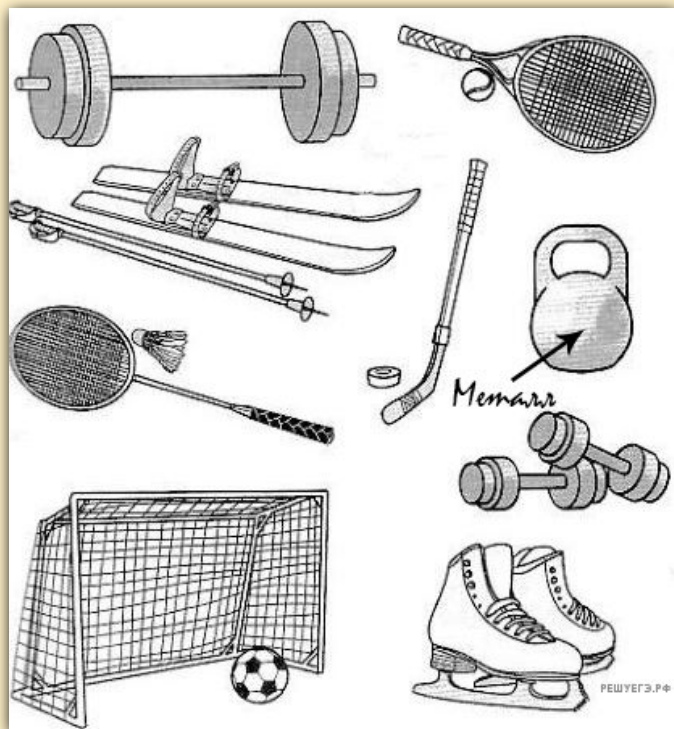


# **Подготовка к ВПР Интерактивный тест**

**Окружающий мир  
4 класс**



**Выбери два предмета, сделанные из металла и дерева?**



лыжи, ручка ракетки

лезвие конька, лыжи

гантели, мяч

гиря, шайба

## Выбери неверное утверждение:

- 1) На протяжении трёх суток снега не ожидается.
- 2) В каждый из указанных дней недели в какое-либо время суток будет температура воздуха 0 °С.
- 3) Южный ветер будет дуть ночью в четверг и утром в пятницу.
- 4) В среду утром влажность воздуха по сравнению ночью уменьшится.



	4 марта, среда				5 марта, четверг				6 марта, пятница			
	Н.	У.	Д.	В.	Н.	У.	Д.	В.	Н.	У.	Д.	В.
Облачность и атмосферные осадки	☾	☀	☀	☁	☁	☾	☾	☀	☾	☀	☀	☁
Температура, °С	-3	-1	1	0	-2	0	1	-1	-2	-1	2	0
Ветер	➤	➤	➤	➤	⬆	➤	⬅	➤	➤	⬅	⬆	➤
	З	ЮЗ	З	ЮЗ	Ю	ЮВ	В	ЮВ	ЮВ	В	Ю	ЮВ
Влажность воздуха, %	86	61	74	84	69	83	77	74	80	51	88	84



1)



2)



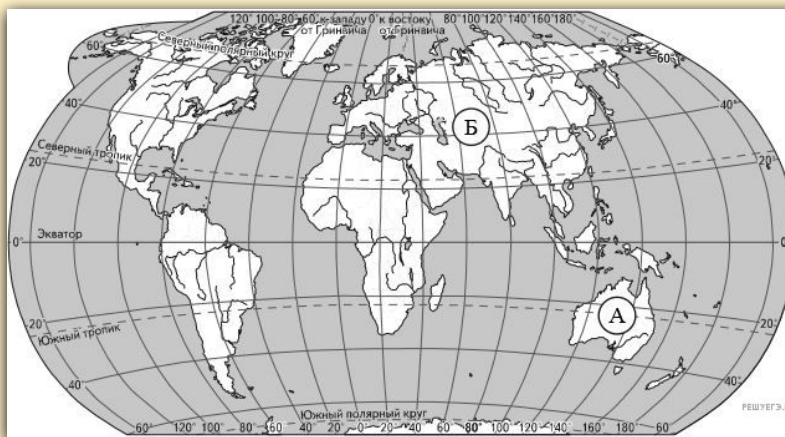
3)



4)



**Укажи названия двух отмеченных на карте материков.**



**Б - Европа,  
А - Австралия**



**Б - Евразия,  
А - Австралия**



**Б - Евразия,  
А - Африка**



**Б - Евразия,  
А - Америка**

**Укажи, какая природная зона выделена на карте жёлтым цветом.**



**степь**



**тайга**



**пустыня**



**тундра**

**Укажи, какое растение не встретишь в тундре.**



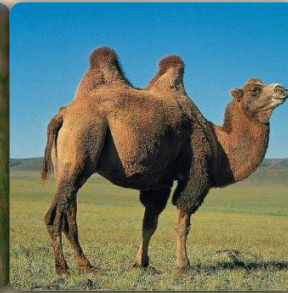
**голубика**

**ковыль**

**морозка**

**карликовая берёзка**

**Укажи, какое животное обитает в  
зоне степей.**



**зубр**

**дрофа**

**верблюд**

**песец**

## Почему верблюд живёт в пустыне?

у него густая и тёплая шерсть

верблюд не требователен к пище и воде

в пустыне мало осадков

люди разводят верблюдов





## Составь два правила сохранения здоровья человека из частей фраз.

Начало фразы	Продолжение фразы
<b>А. Чтобы сохранить зрение</b>	<b>1. нужно читать и писать только при хорошем освещении.</b>
	<b>2. нужно читать лёжа при искусственном освещении.</b>
	<b>3. нужно смотреть телевизор на расстоянии 2-3 м.</b>
	<b>4. расстояние между книгой и глазами должно быть не менее 25-30 см.</b>



**А 1, 2**

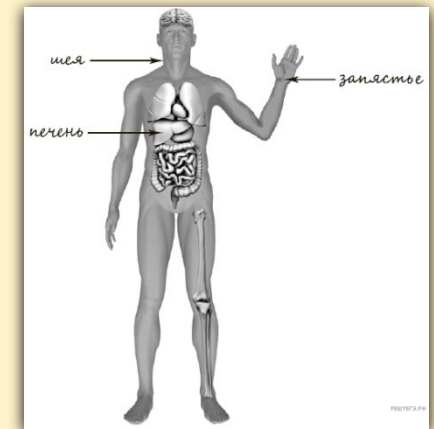
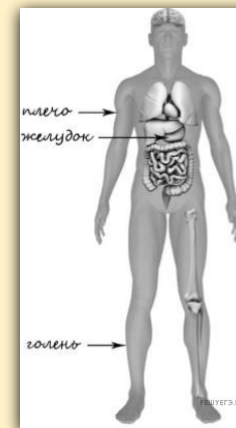
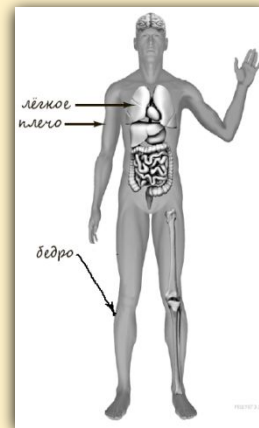
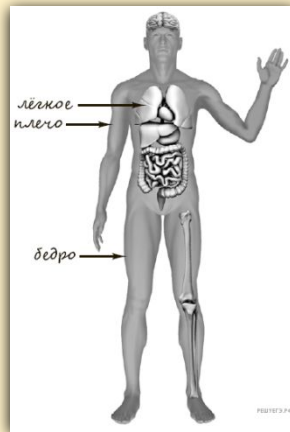
**А 1, 3, 4**

**А 1, 2, 4**

**А 2, 3, 4**



**Укажи, на каком рисунке неверно  
указаны части, органы тела.**



**1**



**2**



**3**



**4**



**Укажи части тела человека.**

**голова, туловище, руки, ноги**

**туловище, ноги, конечности**

**голова, туловище, руки**

**голова, туловище, верхние и  
нижние конечности**

**Как называется система органов в организме человека, с помощью которой пища переваривается и усваивается.**

**система органов дыхания**

**система органов чувств**

**система органов пищеварения**

**система органов кровообращения**





**Укажи, представители какой профессии работают с изображёнными на выбранной фотографии предметами?**



**А- таксист,  
Б- слесарь,  
В- грузчик**

**А- инструктор,  
Б – слесарь,  
В - рабочий**

**А – водитель,  
Б – слесарь,  
В - грузчик**

**А- инструктор,  
Б – слесарь,  
В - грузчик**



**Укажи, к какой группе знаков  
относится данный знак.**



**запрещающий**

**предупреждающий**

**знак сервиса**

**информационно-указательный**

**Укажи, на какой день недели  
приходится 1 сентября в 2019 году.**



**2019**

Январь	Февраль	Март	Апрель
ПН ВТ СР ЧТ ПТ СБ ВС 1 2 3 4 5 6 7 8 9 10 11 12 13 14 15 16 17 18 19 20 21 22 23 24 25 26 27 28 29 30 31	ПН ВТ СР ЧТ ПТ СБ ВС 1 2 3 4 5 6 7 8 9 10 11 12 13 14 15 16 17 18 19 20 21 22 23 24 25 26 27 28	ПН ВТ СР ЧТ ПТ СБ ВС 1 2 3 4 5 6 7 8 9 10 11 12 13 14 15 16 17 18 19 20 21 22 23 24 25 26 27 28 29 30 31	ПН ВТ СР ЧТ ПТ СБ ВС 1 2 3 4 5 6 7 8 9 10 11 12 13 14 15 16 17 18 19 20 21 22 23 24 25 26 27 28 29 30
Май	Июнь	Июль	Август
ПН ВТ СР ЧТ ПТ СБ ВС 1 2 3 4 5 6 7 8 9 10 11 12 13 14 15 16 17 18 19 20 21 22 23 24 25 26 27 28 29 30 31	ПН ВТ СР ЧТ ПТ СБ ВС 1 2 3 4 5 6 7 8 9 10 11 12 13 14 15 16 17 18 19 20 21 22 23 24 25 26 27 28 29 30	ПН ВТ СР ЧТ ПТ СБ ВС 1 2 3 4 5 6 7 8 9 10 11 12 13 14 15 16 17 18 19 20 21 22 23 24 25 26 27 28 29 30 31	ПН ВТ СР ЧТ ПТ СБ ВС 1 2 3 4 5 6 7 8 9 10 11 12 13 14 15 16 17 18 19 20 21 22 23 24 25 26 27 28 29 30 31
Сентябрь	Октябрь	Ноябрь	Декабрь
ПН ВТ СР ЧТ ПТ СБ ВС 1 2 3 4 5 6 7 8 9 10 11 12 13 14 15 16 17 18 19 20 21 22 23 24 25 26 27 28 29 30	ПН ВТ СР ЧТ ПТ СБ ВС 1 2 3 4 5 6 7 8 9 10 11 12 13 14 15 16 17 18 19 20 21 22 23 24 25 26 27 28 29 30 31	ПН ВТ СР ЧТ ПТ СБ ВС 1 2 3 4 5 6 7 8 9 10 11 12 13 14 15 16 17 18 19 20 21 22 23 24 25 26 27 28 29 30	ПН ВТ СР ЧТ ПТ СБ ВС 1 2 3 4 5 6 7 8 9 10 11 12 13 14 15 16 17 18 19 20 21 22 23 24 25 26 27 28 29 30 31

**четверг**

**суббота**

**пятница**

**воскресенье**



**Отлично!**

<https://nat4-vpr.sdangia.ru/test?theme=2> решу  
ВПР



## Источники

Сова - <https://goo.gl/images/sTiHFS>

Шаблон - [https://templates.office.com/ru-ru/Шаблон-теста-\"Универсальный\"-TM96391491](https://templates.office.com/ru-ru/Шаблон-теста-\)

Решу ВПР <https://nat4-vpr.sdangia.ru/test?theme=5>,  
<https://nat4-vpr.sdangia.ru/test?theme=1>,  
<https://nat4-vpr.sdangia.ru/test?theme=8>

Карта -

<https://geographyofrussia.com/prirodnye-zony-rossii-4-klass/>

Голубика -

<http://ogorodsadovod.com/entry/1960-golubika-ee-stoit-vyrashchivat>

Ковыль -

<https://klumba.guru/dikorastuschie-rasteniya/osobennosti-rasteniya-kovyl-i-ego-foto.html>

Морошка -

<https://natural-medicine.ru/rasteniya/yagoda/8552-moroshka.html>

Карликовая берёзка - <http://biofile.ru/bio/4013.html>

**Верблюд -**

<http://www.8lap.ru/section/prochie/kak-nazyvaetsya-dvugorbyu-verblyud/>

**Песец -**

[https://pikabu.ru/story/pesets\\_ili\\_polyarnaya\\_lisitsa\\_4693947](https://pikabu.ru/story/pesets_ili_polyarnaya_lisitsa_4693947)

**Дрофа -** <http://birds-altay.ru/tag/drofa/>

**Календарь -**

<http://www.bashinform.ru/news/1213596-kak-budut-otdykhat-rossiyane-v-2019-godu-utverzhdenn-perenos-vykhodnykh-dney/>

**Дорожный знак**

[https://ja.wikipedia.org/wiki/%E3%83%95%E3%82%A1%E3%82%A4%E3%83%AB:Ukraine\\_road\\_sign\\_1.28.gif](https://ja.wikipedia.org/wiki/%E3%83%95%E3%82%A1%E3%82%A4%E3%83%AB:Ukraine_road_sign_1.28.gif)