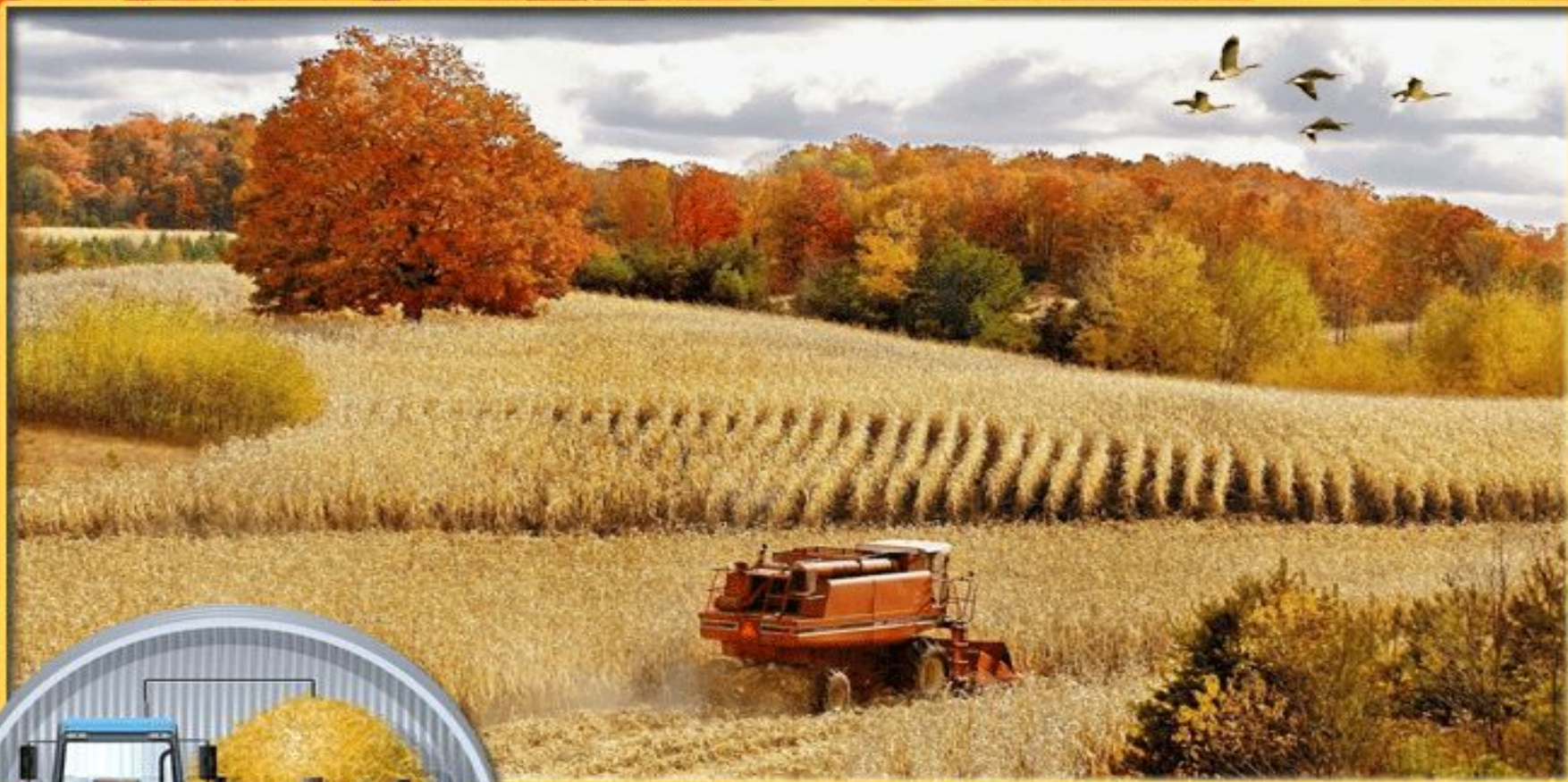
A close-up photograph of a wheat field. The wheat stalks are golden-brown and appear to be ripening. The background shows a bright blue sky with scattered white clouds. The text is overlaid in the center of the image.

**День работника
сельского
хозяйства и
перерабатывающей
промышленности**

11 октября 2020 года



День работника сельского хозяйства и
перерабатывающей промышленности
в России

День работника сельского хозяйства и перерабатывающей промышленности

- День работника сельского хозяйства и перерабатывающей промышленности – профессиональный праздник работников, которые имеют отношение к сельскому хозяйству и перерабатывающей промышленности, вне зависимости от занимаемой должности. Среди них - агрономы, инженеры, механики, водители, зоотехники, фермеры, руководители предприятий.

День работника сельского хозяйства и перерабатывающей промышленности

- Праздник в считают своим преподаватели, студенты, выпускники профильных учебных заведений. Особое значение он имеет для жителей населённых пунктов, расположенных в аграрных районах страны.
- К мероприятию присоединяются ветераны отрасли, их родственники, знакомые, друзья, близкие люди.

День работника сельского хозяйства и перерабатывающей промышленности

- Согласно Указа Президента РФ № 679 от 31.05.1999.
- В России в 2020 году День работника сельского хозяйства отмечается во второе воскресенье октября и выпадает на 11 октября.

**С днём работника
сельского хозяйства
и перерабатывающей
промышленности!**



Значение праздника

- Торжество имеет символическое значение. Испокон веков это время ассоциировалось с началом зимы, первыми заморозками и завершением полевых работ.
- В этот день устраиваются выставки с/х продукции. Работники, их семьи и друзья собираются за праздничными столами. В помещениях размещают снопы пшеницы – символ плодородия.



С днем работника сельского хозяйства и перерабатывающей промышленности!

Примите поздравления в Ваш профессиональный праздник! Искренне хотим пожелать Вам хороших, обильных урожаев, чтобы погодные условия всегда способствовали этому! Пусть сельское хозяйство развивается быстрыми темпами, а Ваша сфера деятельности приносит Вам удовольствие и благополучие! Удачи, здоровья и успеха в делах!



Интересные факты

- • Сельское хозяйство зародилось около 10 тысяч лет до н.э.
- • Пшеница считается главной культурой для 2,5 миллиарда человек в 89 странах.

Интересные факты

- В Международной палате мер и весов в Париже хранится кубический метр чернозема, который является эталоном плодородия. Этот образец почвы был взят с угодий под Воронежем в 1900 году и отправлен на Всемирную выставку, после которой его перенесли в Международную палату.
- • От 39 до 50% всей суши планеты используется для нужд сельского хозяйства.



Первое место



**Сельский труд тяжел, неблагодарен
Для того, чтоб хлеб стал караваем,
Сколько нужно сил в него вложить!
А без хлеба разве можно жить?**



С Днем работника сельского хозяйства!

**ПАМЯТНЫЙ ЗНАК
КРЫМСКОЙ
ПШЕНИЦЫ**
открыт
по инициативе
Красногвардейской
районной
организации Русской
общины Крыма
в 2016 году
в День поселка
Красногвардейское
Республика Крым



Памятник хлебу «Золотой сноп»

(Кемеровская область)



Скульптурная композиция «Сноп»

(Ленинградская обл., Россия)



Памятный знак «Хлеб нашей памяти»

(к 200-летию юбилею Отечественной войны 1812 года)



Памятник “Бородинскому хлебу” (Тюменская обл., Россия)



Памятник хлебу

(в Зеленогорске (Россия)).



Памятник хлебу

(в Пфальце, Германия)



Памятник “Белорусскому хлебу”

(г. Лида, Беларусь)



УЛЫБНИСЬ



*С Днем работника сельского хозяйства и
перерабатывающей промышленности!*

