

An impressionist landscape painting of a river scene. The foreground shows a small boat on the water, with figures inside. The middle ground is dominated by a dense line of trees with vibrant autumn foliage in shades of orange, yellow, and red. The background features a soft, hazy sky and distant buildings. The overall style is characteristic of Impressionism, with visible brushstrokes and a focus on light and color.

IMPRESSIONIS

MS

Impressionisms

IMPRESSIONIS

MS

AUTORE : ILZE KOLKA  
RĪGAS 84. VIDUSSKOLA

# Mērķis un vēlamais rezultāts

## *Mērķis*

- Iepazīt impresionisma mākslas virzienu un māksliniekus. Vērojot mākslas darbu, spēt to analizēt un izteikt savu spriedumu.

## *Vēlamais rezultāts*

- Priekšstats par impresionisma mākslas stila jēdzienu un saturu.
- Analizē, interpretē un vērtē mākslas darbu.
- Raksturo un analizē vizuālās vērtības mākslas darbos – apgaismojumu, savstarpējās proporcijas, telpiskumu, krāsu un tonālās attiecības, uzbūvi.

# Galvenās pazīmes:

- Liek apgaismojumam izmainīt gleznas objekta krāsu un virsmu.
- Fragmentāra kompozīcija.
- Izcelts otas raksts.
- Apgaismojuma krāsa dominē pār lokālo krāsu.
- Nekonkrēti, apgaismojuma “uzirdināti” silueti.

# Raksturīgākie gleznošanas paņēmieni:

- Krāsu klāj biezi, īsiem otas triepieniem.
- Izvairās no tiešas krāsu jaukšanas.
- Pelēkos un tumšos toņus veido jaucot pretkrāsas.
- Pievērš uzmanību krāsu atspīdumiem no objektiem.
- Ēnām lieto zilo krāsu, attēlojot debess spīdumu uz virsmām.

An impressionist painting of a forest path, likely by J.M.W. Turner. The scene shows a narrow path leading through a dense forest. The brushwork is visible and textured, with a palette dominated by earthy greens, browns, and blues. The lighting is soft and diffused, creating a sense of atmosphere and depth. The path is the central focus, leading the viewer's eye into the woods.

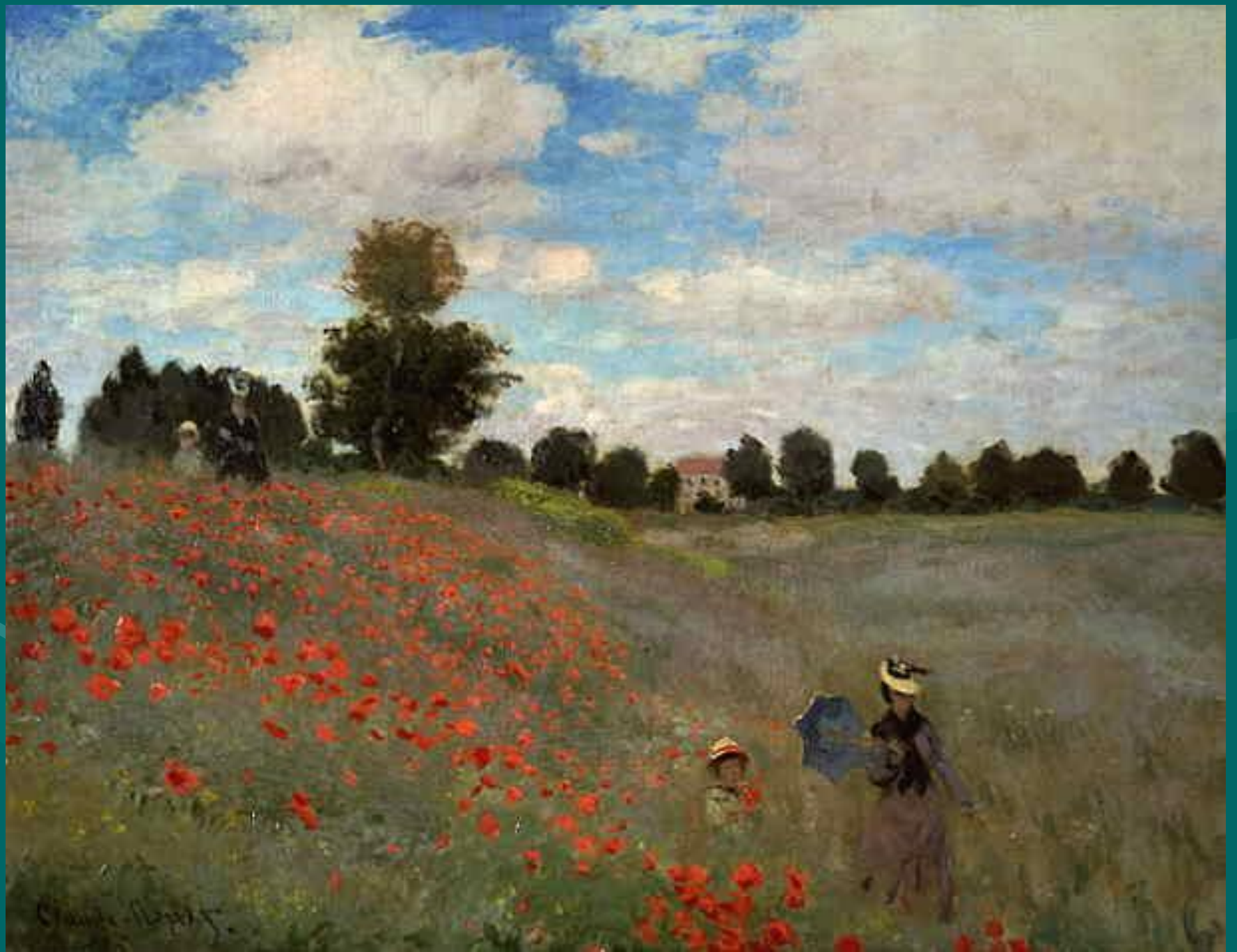
# Klods Monē

(1840-1926)

- Glezno Parīzes ielas, jūras krastu, upju ainavas.
- Attīsta dinamisku, vibrējošu, atsevišķu triepienu stilu.
- Glezno atkārtoti dažādos dienas laikos vienu motīvu – izklienējot to gaismā, gaisā un krāsās.



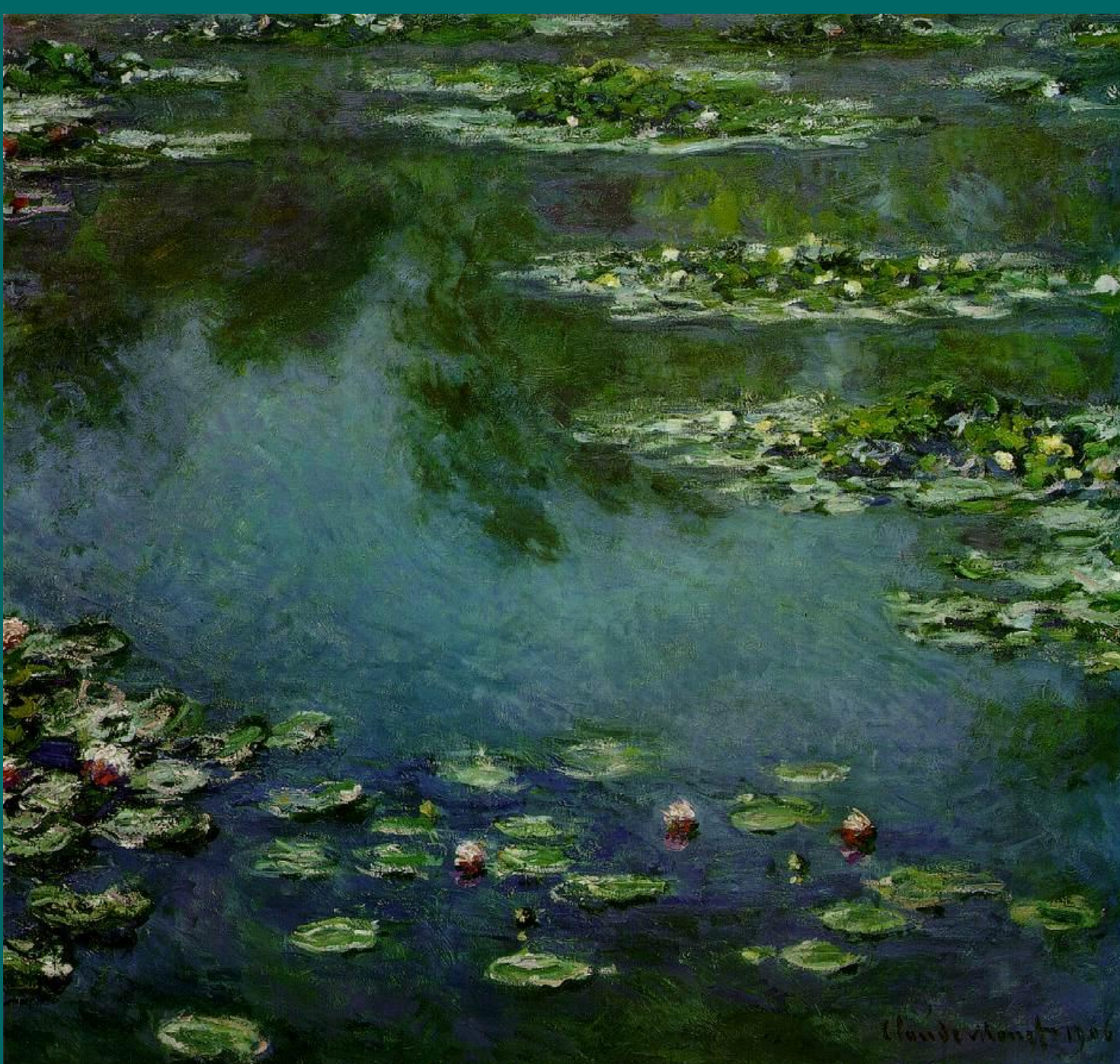
Sieviete ar  
lietussargu



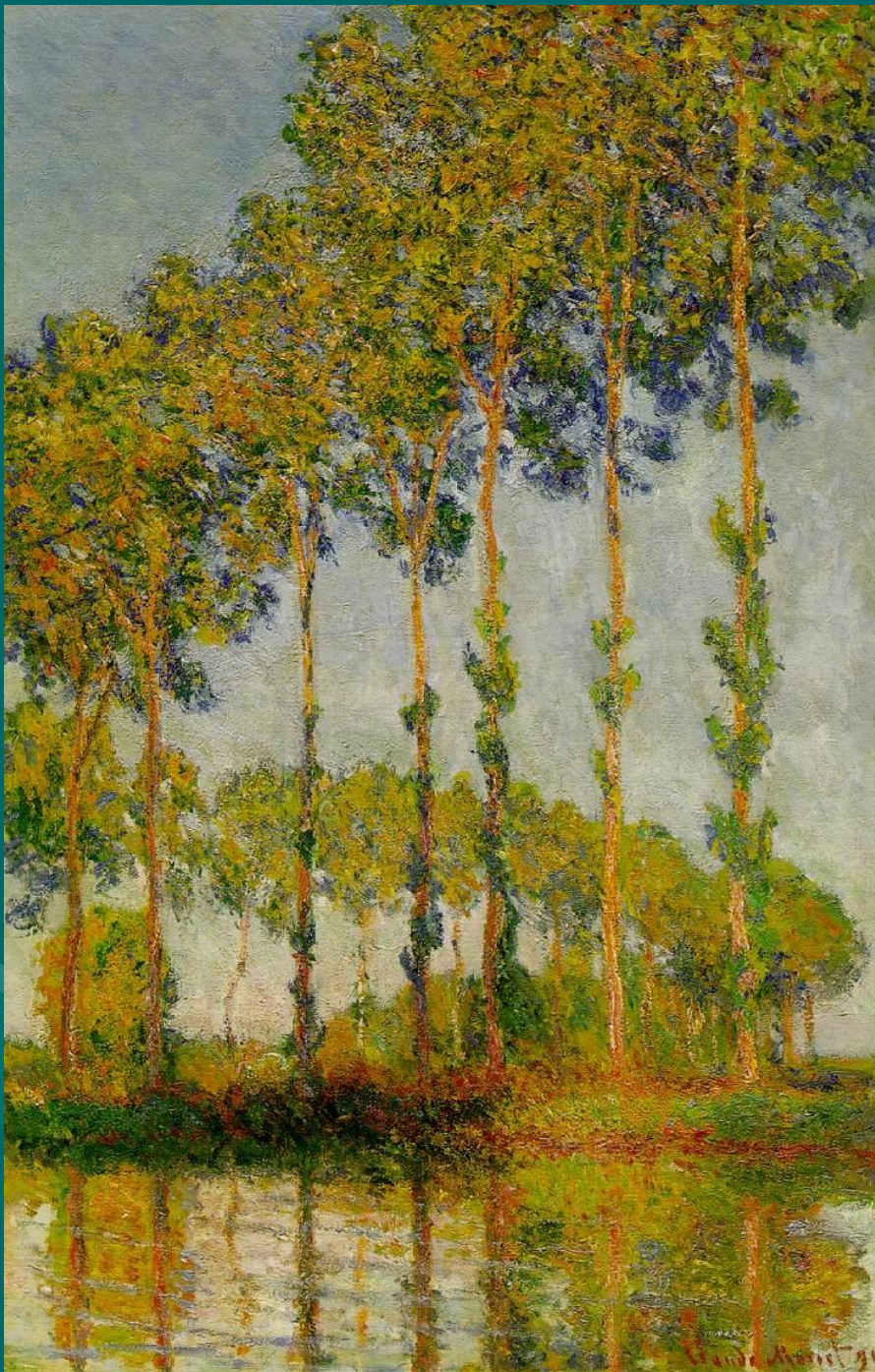




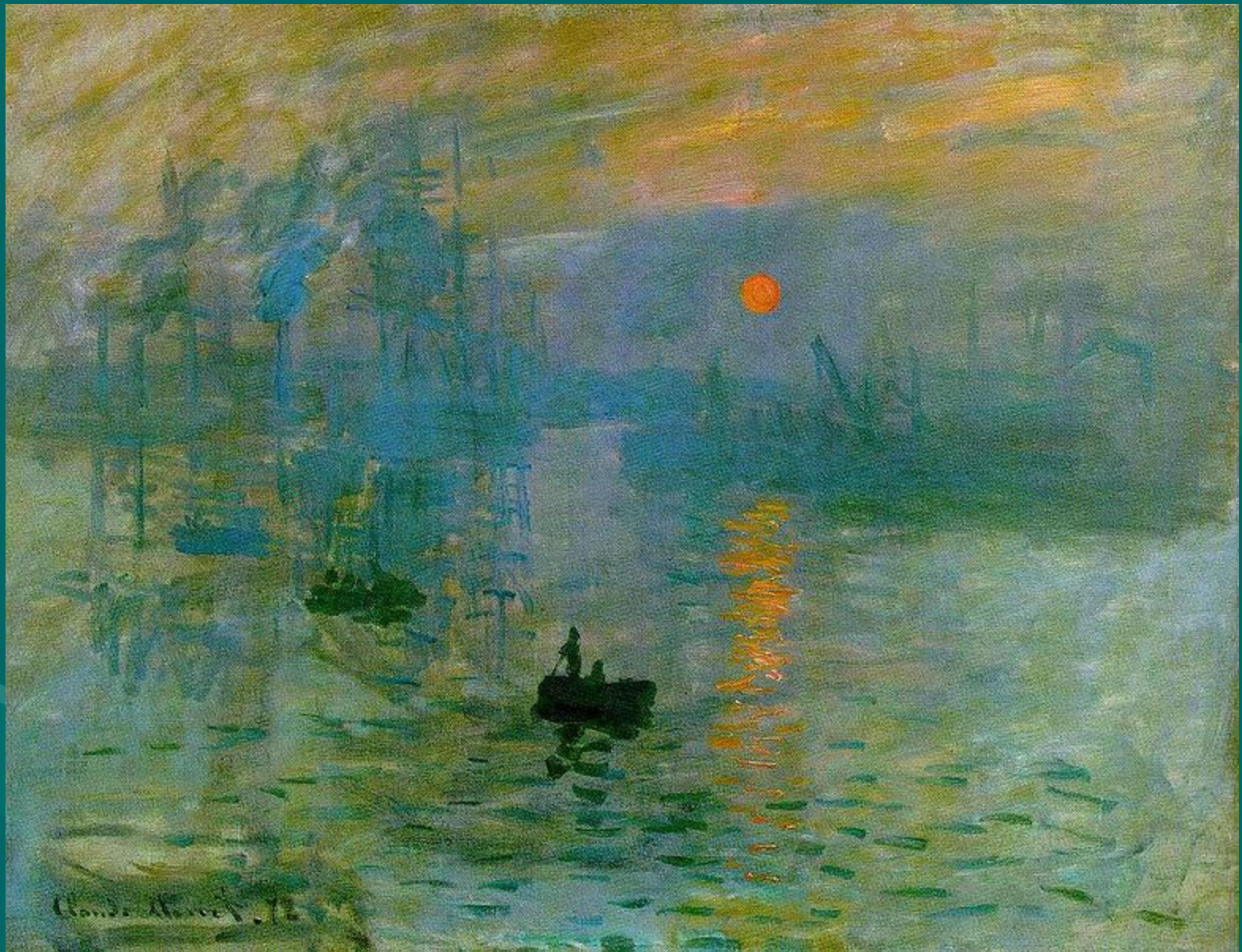
Claude Monet. 74



Ūdensrozes



Papeles



Impresija



A portrait of Eduārs Manē, a man with a full beard and mustache, wearing a dark hat and a brown jacket. The background is dark and out of focus.

# Eduārs Manē

(1832– 1883)

- Glezno Parīzes sadzīvi un ļaudis.
- Izkopts improvizējošs otas triepiens.
- Sākuma periodā izmanto vairāk tumšos krāsu toņus.













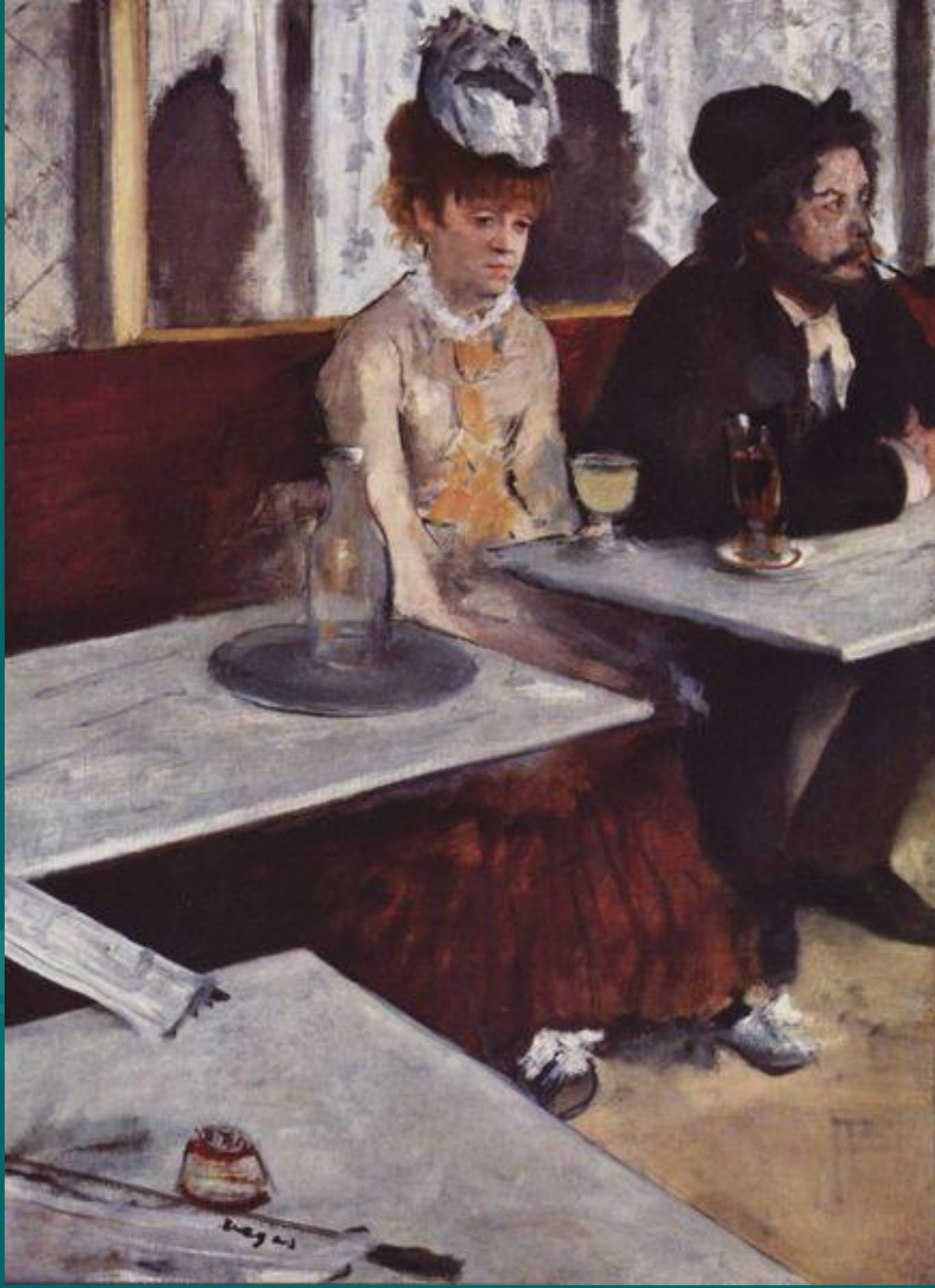
A painting of a ballerina in a blue and white tutu, performing a dance move on a stage. The ballerina is in a dynamic pose, with one leg extended and arms raised. The background is dark and textured, suggesting a stage setting. The overall style is impressionistic, with visible brushstrokes and a focus on light and color.

# Edgars Degā

(1834– 1917)

- Attēlo baleta ikdienas ainas, kafejnīcu dzīvi, hipodromu.
- Izteikti fragmentāra kompozīcija.
- Pasauli vērtē kritiski.













Deju stunda







# Ogists Renuārs

(1841- 1919)

- Glezno idilliskas parīziešu dzīves ainas.
- Idealizētus, bet dabiskus un nepiespiesti brīvus jaunu cilvēku tēlus izpriecu un atpūtas brīžos.
- Patīkami, priecīgi krāsu toņi.















The background of the slide is a reproduction of a painting by Camille Pissarro, likely 'Rue de la Gare, Paris'. It depicts a street scene in Paris with several buildings, trees, and a horse-drawn carriage in the foreground. The style is characteristic of Impressionism, with visible brushstrokes and a focus on light and atmosphere.

# Camille Pissarro

(1830– 1903)

- Pakāpeniski nonāk līdz impresionismam.
- Galvenokārt glezno ainavas.
- Fiksē nenoturīgus, nīrbošus refleksus ūdenī.
- Vēlāk pievēršas neoimpresionismam (puantilismam).







Monmartas bulvāris









A painting of a canal scene in a city, likely Amsterdam, with buildings on both sides and a boat in the water. The scene is rendered in a soft, painterly style with a muted color palette. The canal is the central focus, with buildings lining the banks and a small boat in the distance. The overall atmosphere is quiet and historical.

# Alfreds Sislē

(1839– 1899)

- Glezno klusinātas, liriskas un niansētas ainavas ar mazpilsētu ēkām, dārziem, kanāliem un upītēm.













# August Rodin

(1840–1917)

- Rada reālistiskus, dziļi filozofiskus un emocionāli piesātinātus tēlus.
- Darinājis daudzfigūru kompozīcijas, pieminekļus, portretus.
- Vēlīnajos darbos raksturīga sarežģīta gaismēnu spēle, nepabeigtības iespaids.



Kalē

pilsoņi



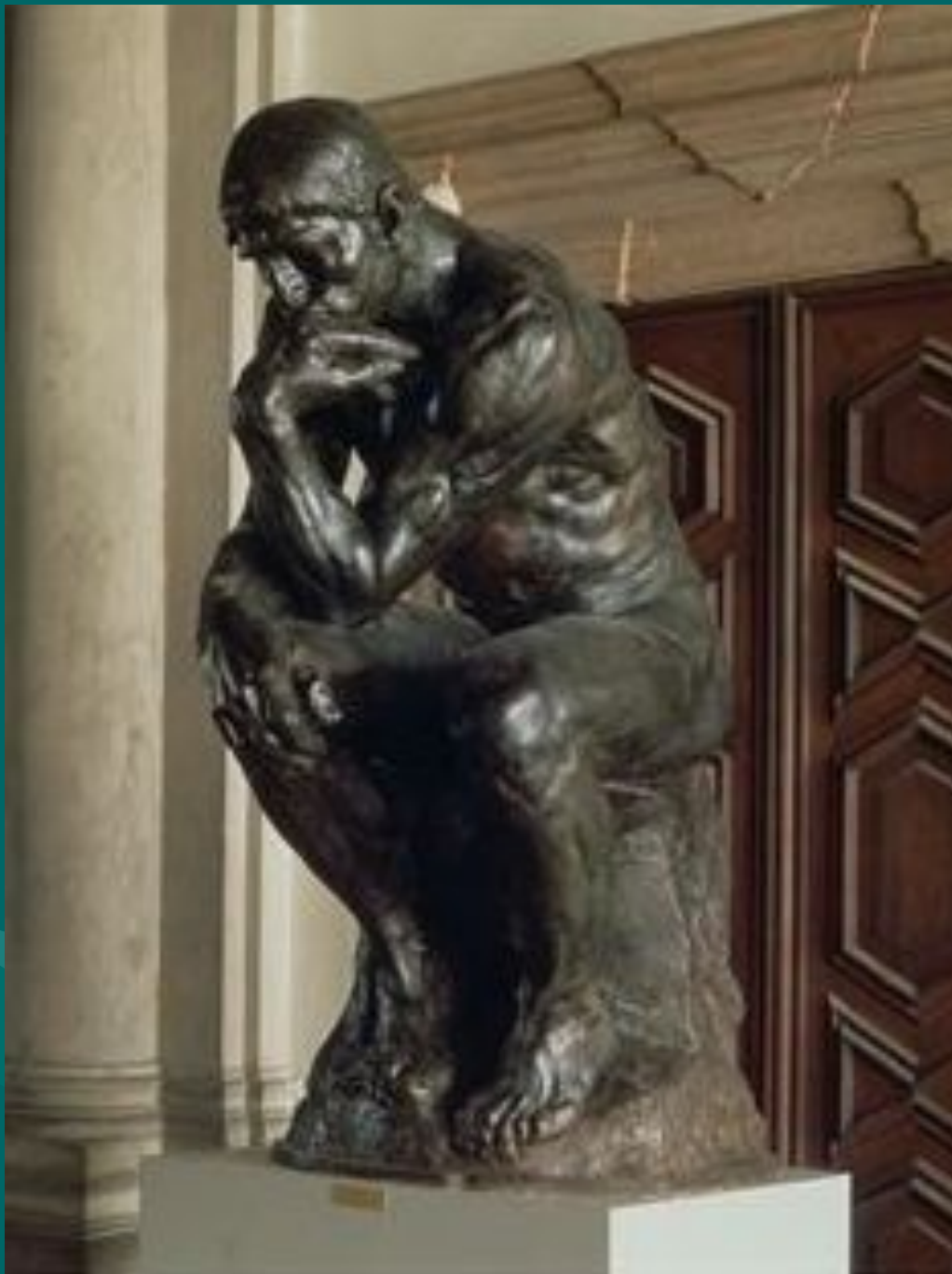
**O. Balzaks**







Skūpsts



Domātājs.



# Berte Morizo

(1841– 1895)

- Glezno liriskas ainavas un interjera motīvus ar sieviešu un bērnu figūrām.



Berthe Morisot









The background is a blurred landscape painting. It features a vibrant green field in the foreground, a line of trees in the middle ground, and a bright blue sky with soft, white clouds. The overall style is impressionistic, with visible brushstrokes and a focus on color and light over fine detail.

# Postimpressionisms

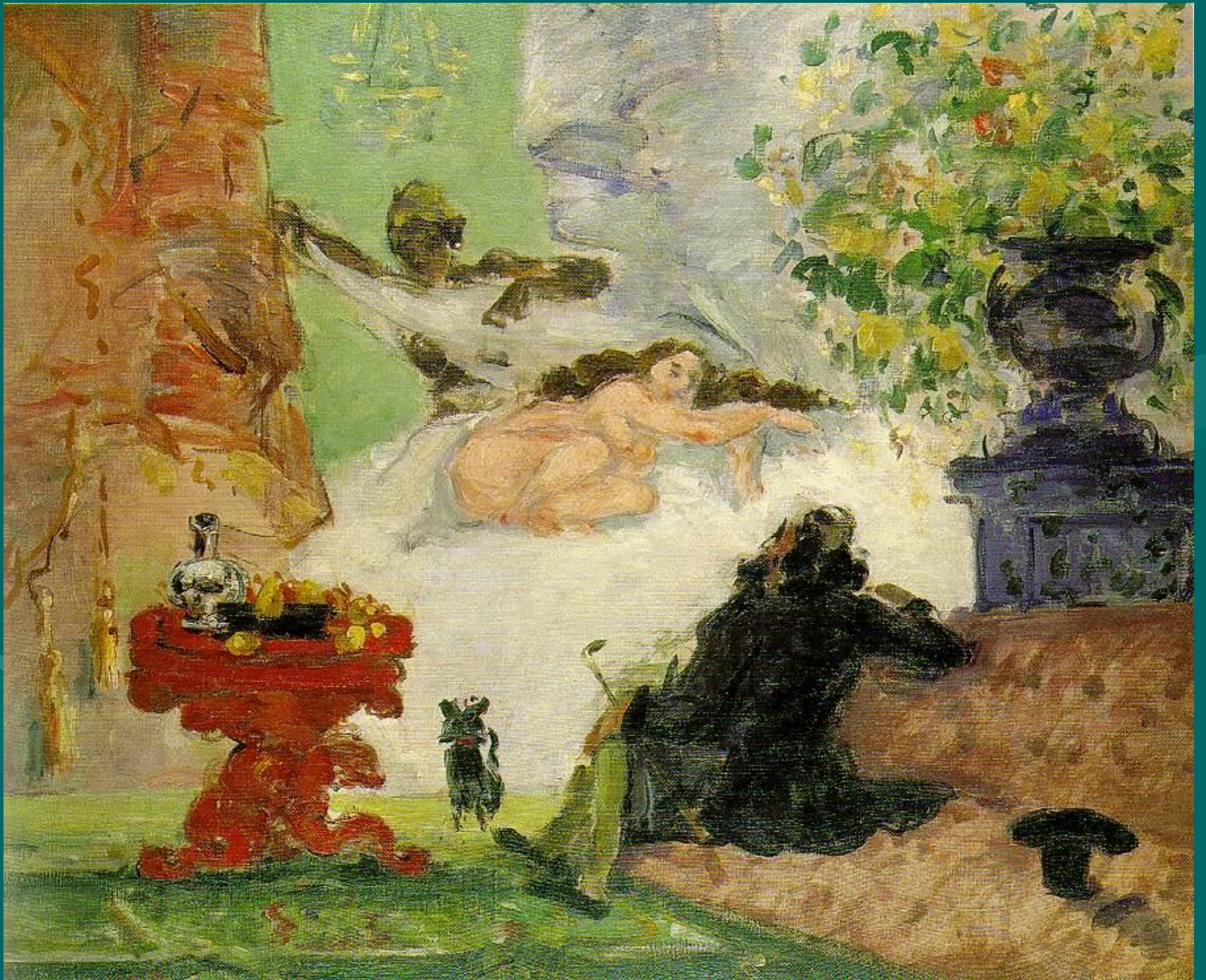
- Mākslinieki strādāja plenērā, brīvi improvizējot konkrēto motīvu.
- Simboliskie, ideālie tēli un vīzijas veidojās kā atvasinājumi no tieši pieredzētā.
- Kompozīcijās saglabājās fragmentārisms un acentriskums. Krāsu laukumu dekoratīvāte, dzīvespriecīgas, spožas un gaišas, daudzkrāsainas toņu gammas.

A still life painting by Paul Cézanne, 'Fruit Basket' (1895). The painting depicts a wooden basket filled with various fruits, including apples, oranges, and pears, resting on a table covered with a white, draped cloth. The composition is characterized by strong geometric forms and a rich, textured brushwork. The colors are warm and earthy, with a focus on the interplay of light and shadow. The text 'Paul Cézanne' is overlaid in a large, yellow, serif font across the upper portion of the image.

# Paul Cézanne

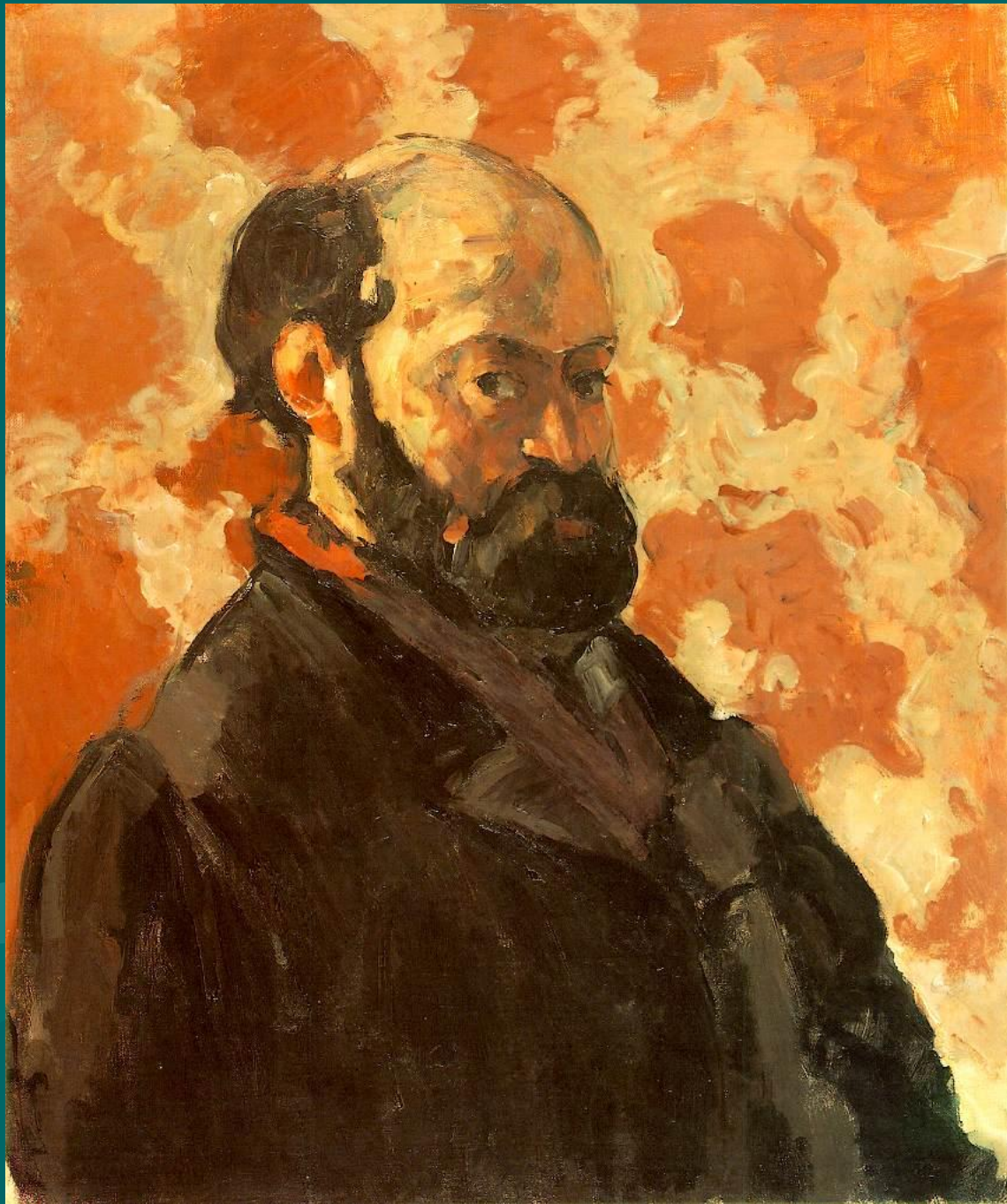
(1839– 1906)

- Glezno ainavas, klusās dabas, portretus.
- Apjomus un plaknes modelē ar nelieliem krāsu laukumiem.
- Bagātīga, līdzsvarota krāsainība.
- Netiecās pēc pārliedzinošas telpas ilūzijas, pēc pareizām priekšmetu proporcionālām attiecībām gleznā.















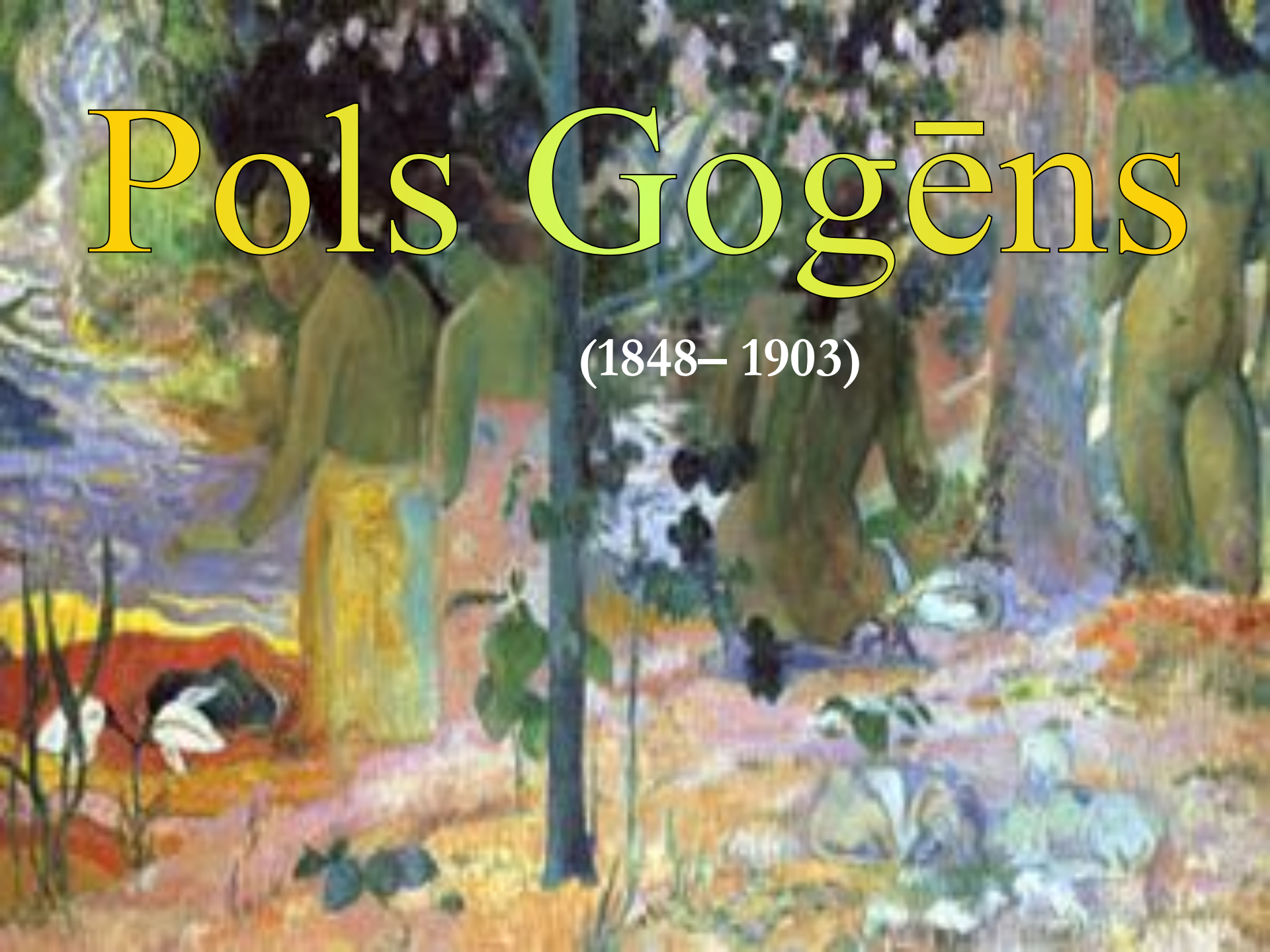






# Pols Gogēns

(1848– 1903)



- Glezno Bretaņas zemniekus un ainavas.
- Sacer simbolistiskas kompozīcijas.
- Iedvesmojas no seno ēģiptiešu un dienvidaustrumāzijas tautu mākslas.
- Meklē pirmatnējas un eksotiskas pasaules tēlus.

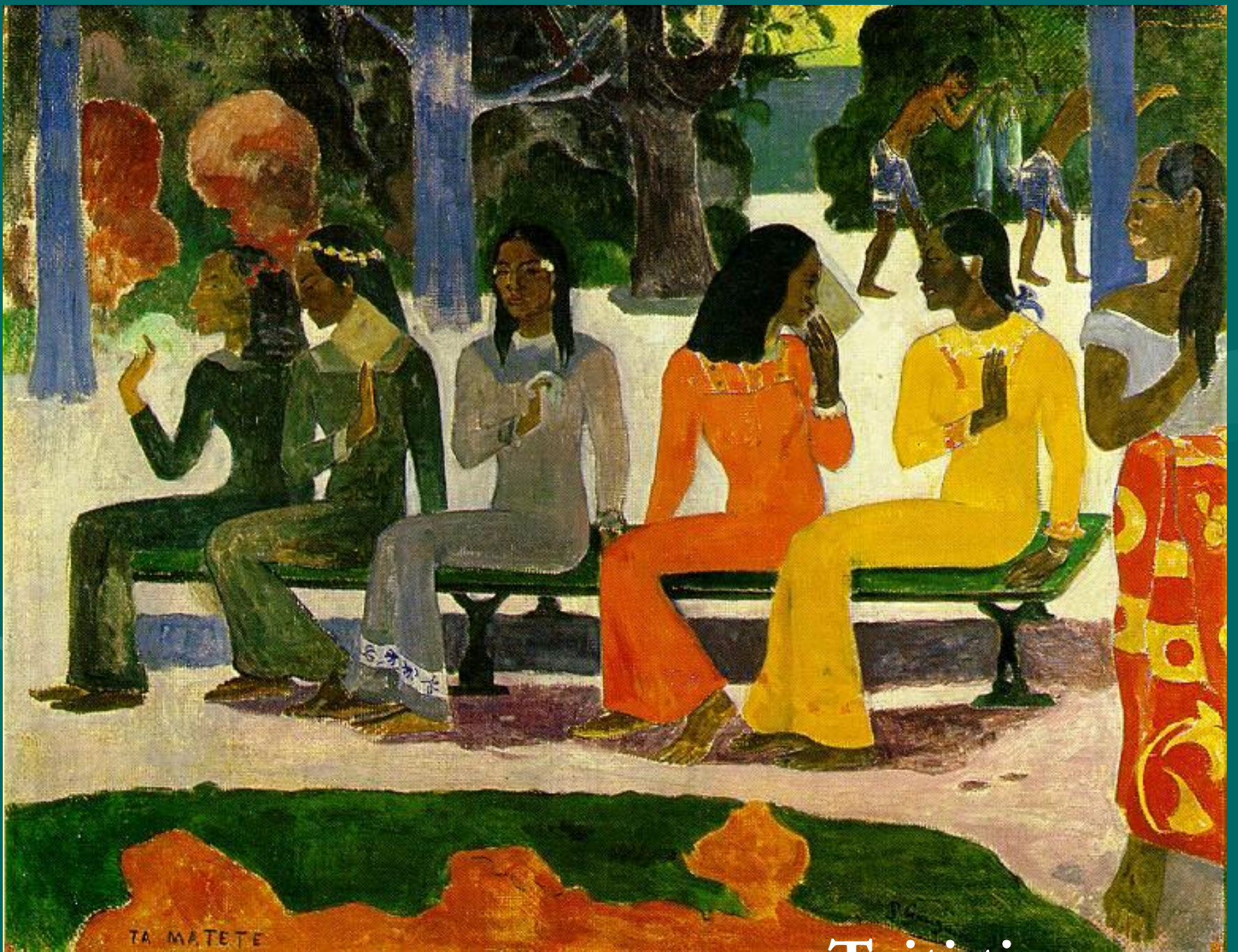






No kurienes mēs nākam? Kas mēs esam?  
Kurp mēs ejam?





Taiti tirus.



Vīzija pēc sprediķa.









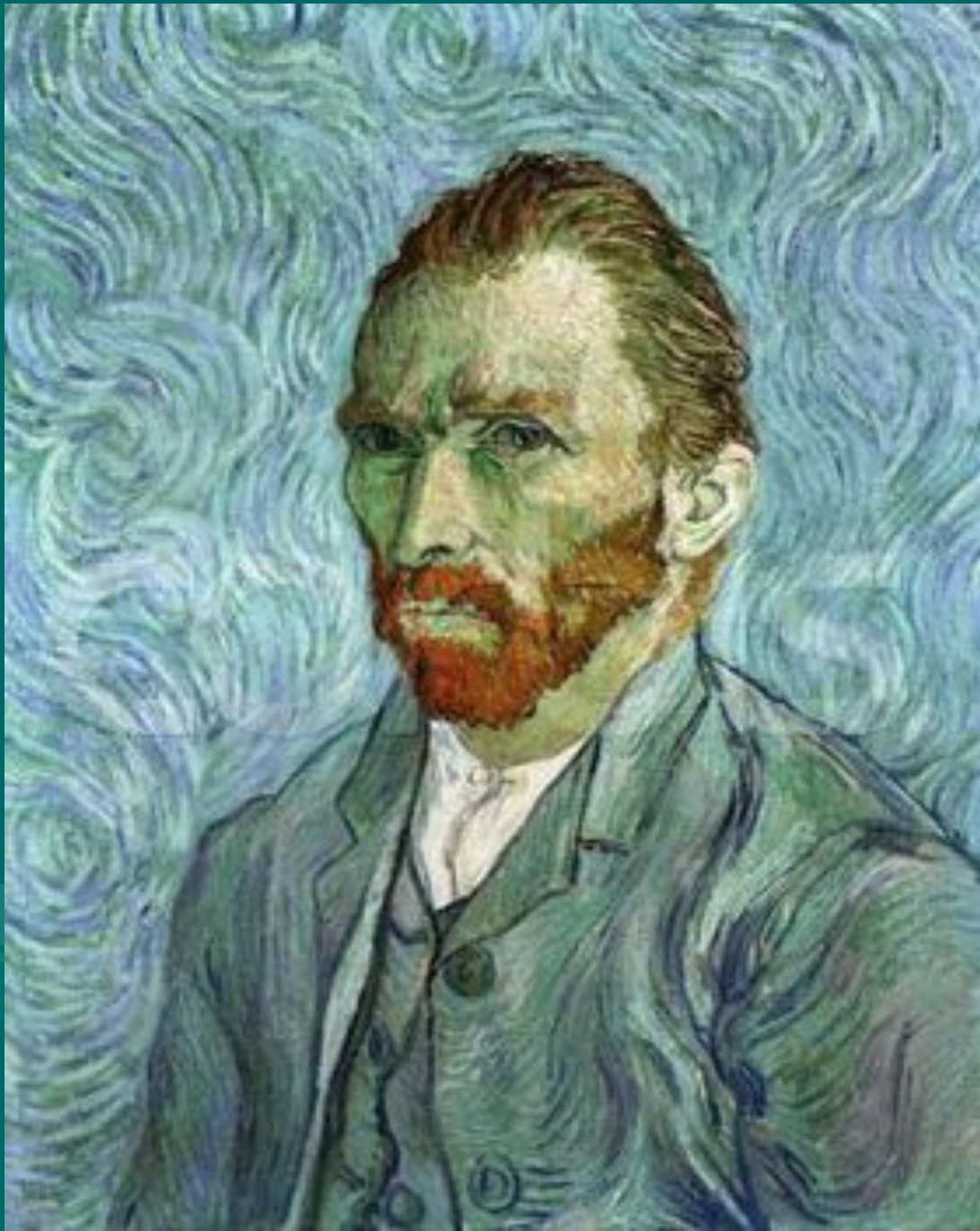
Vinsents

van Gogs

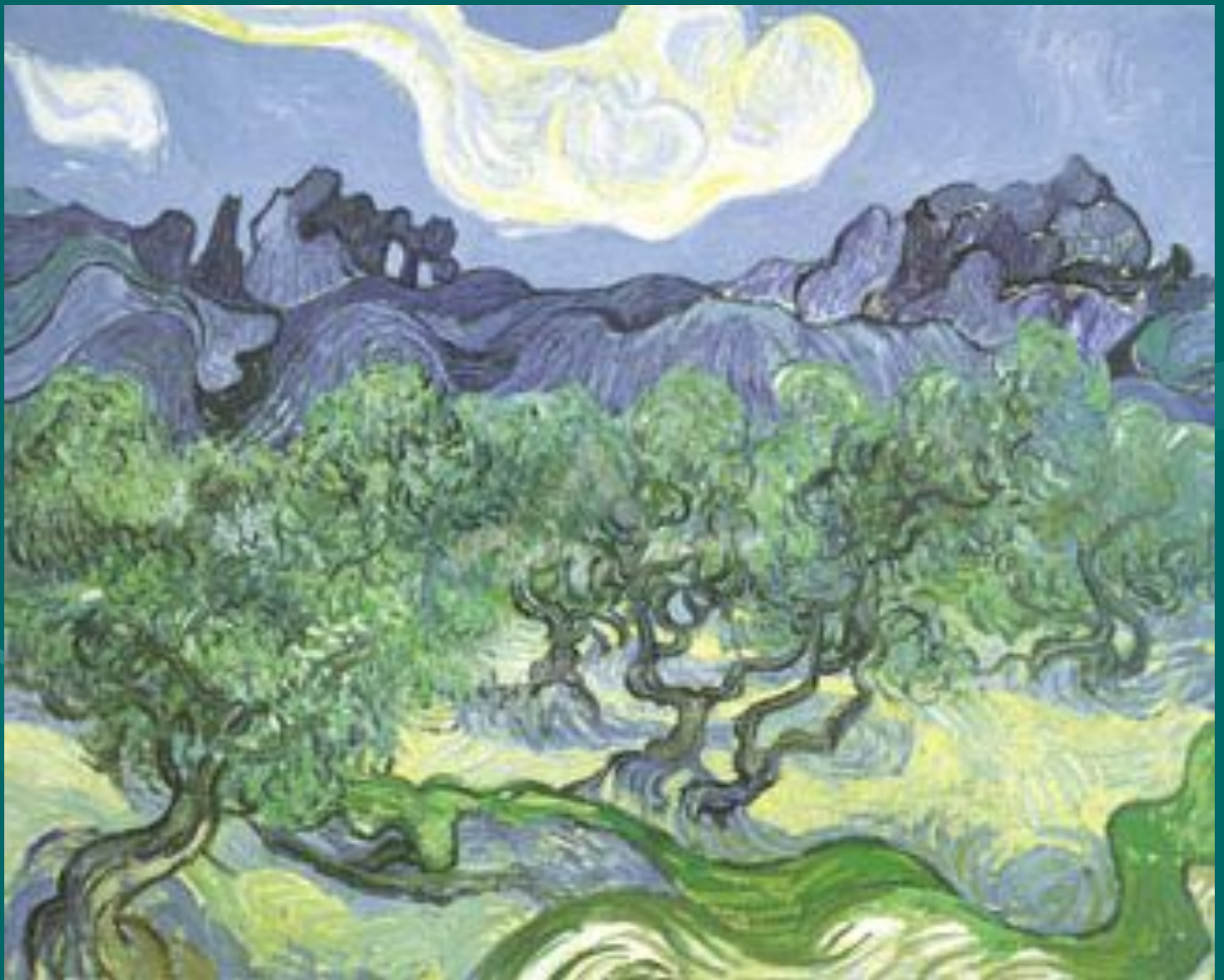
(1853– 1890)



- Glezno robustus zemniekus, provinciālas ainavas, priekšmetus ar parupjām līnijām un triepieniem, pievēršas arī interjeriem, portretiem un nedaudzo paziņu tēliem.
- Atveido objekta pamatstruktūru ar krāsu laukumu un noteiktu līniju palīdzību, vienlaikus saglabājot atsevišķu strupu triepienu.























Henrijs

de Tulūzs

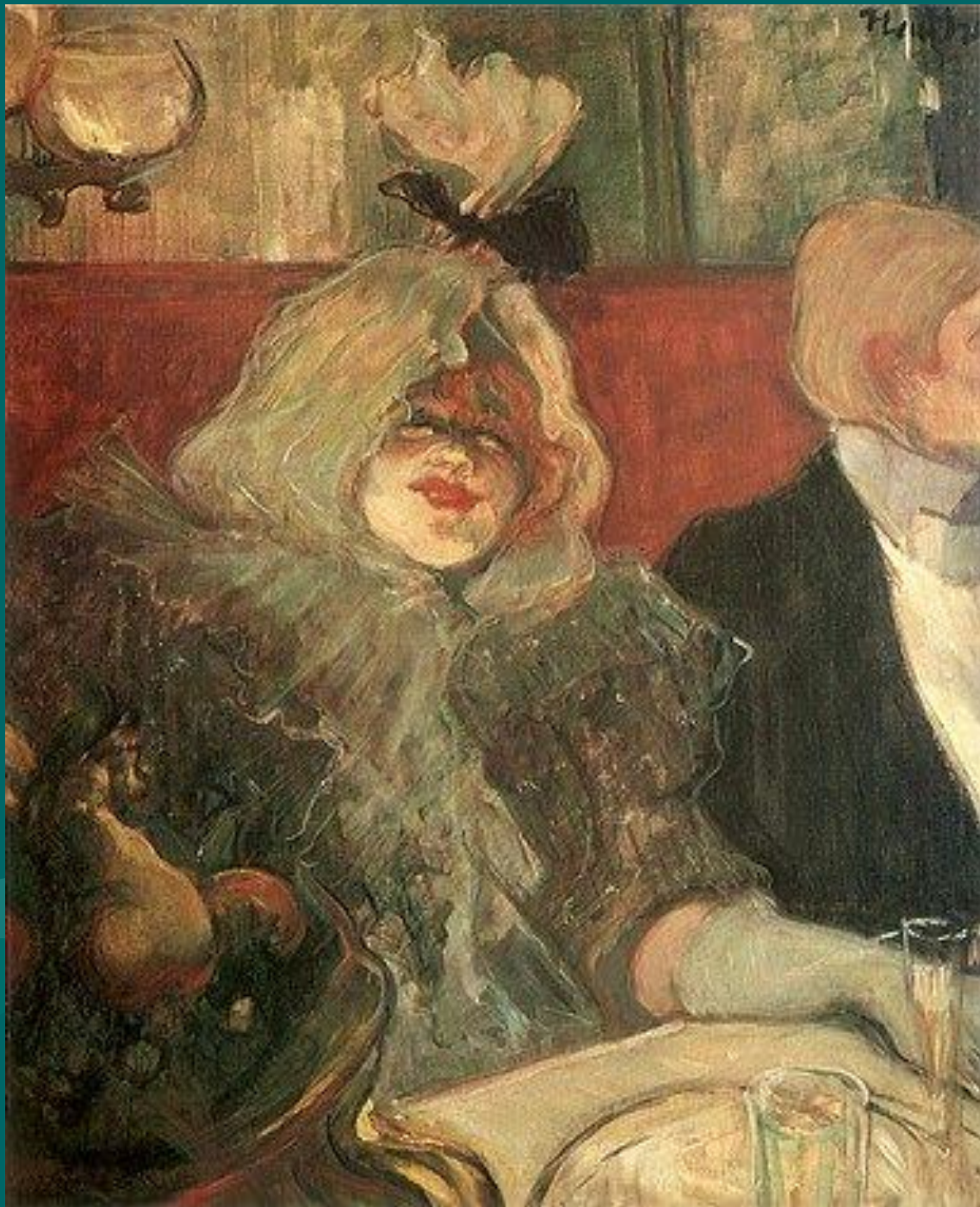
Lotreks

(1864– 1901)

- Attēlo kabarē pasauli (aktierus, dzīves baudītājus, portretiskus tēlus šajā vidē).
- Izmanto fragmentāru kompozīciju, rakursus, kustības momenta atveidu, atsevišķa triepiena tehniku.
- Saasina tēlu raksturojumu, tuvinot to karikatūrai, atklāj to rakstura iezīmes.



















**Neoimpressionisms**

**Puantillisms**

**Divizionisms**

## Galvenās pazīmes:

- Izmanto krāsu efektus, turpina lokālkrāsas dalījumu, noved līdz galējībai un vienkāršo.
- Izmanto tikai krāsu spektra krāsainos toņus (nevis neitralizētos) dažādās spilgtuma un gaišuma pakāpēs.
- Otas triepiens pārvērtās par regulāru, vienveidīgu punktu, kuri optiski apvienojās.



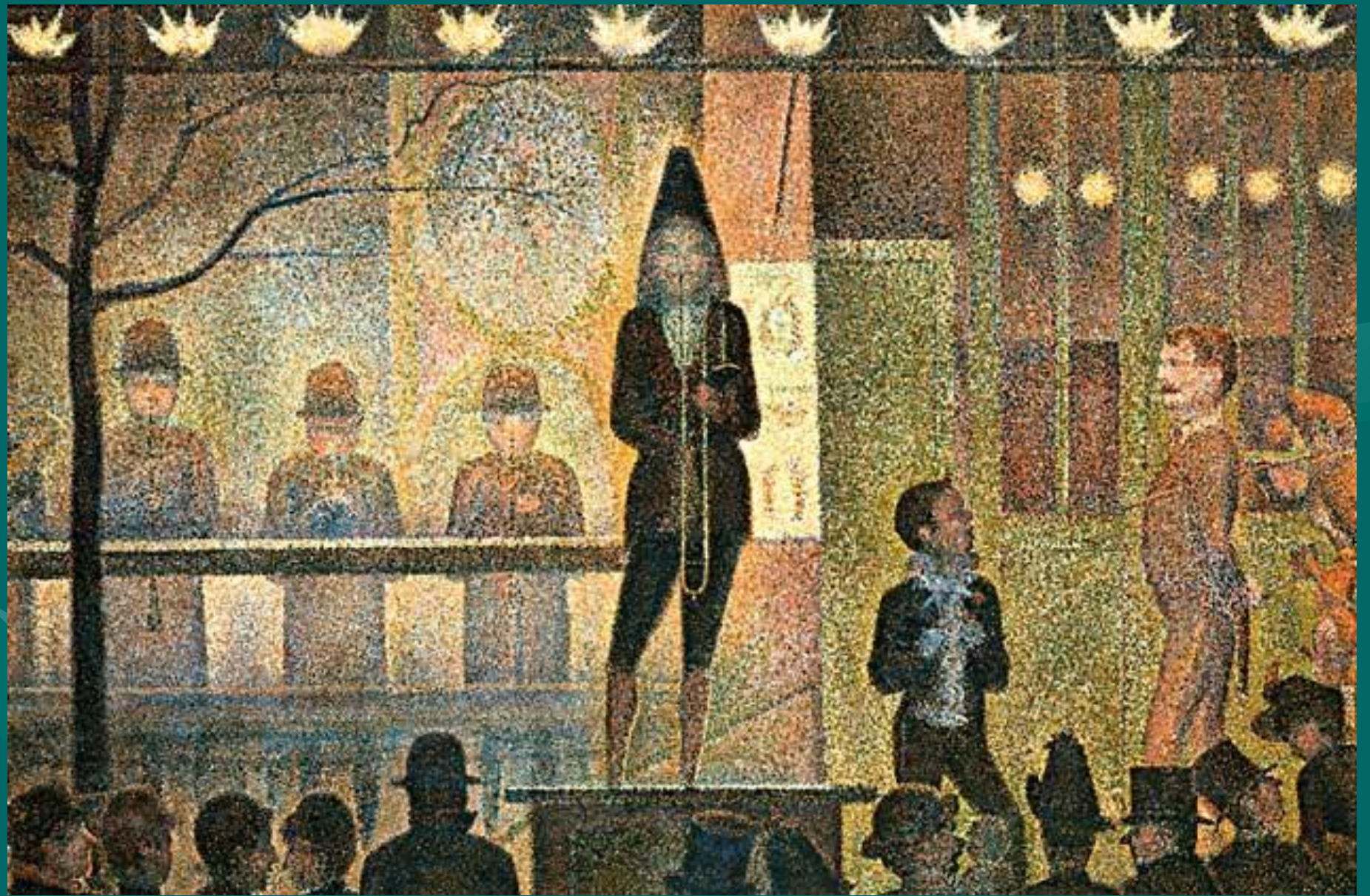
# Žoržs Serā

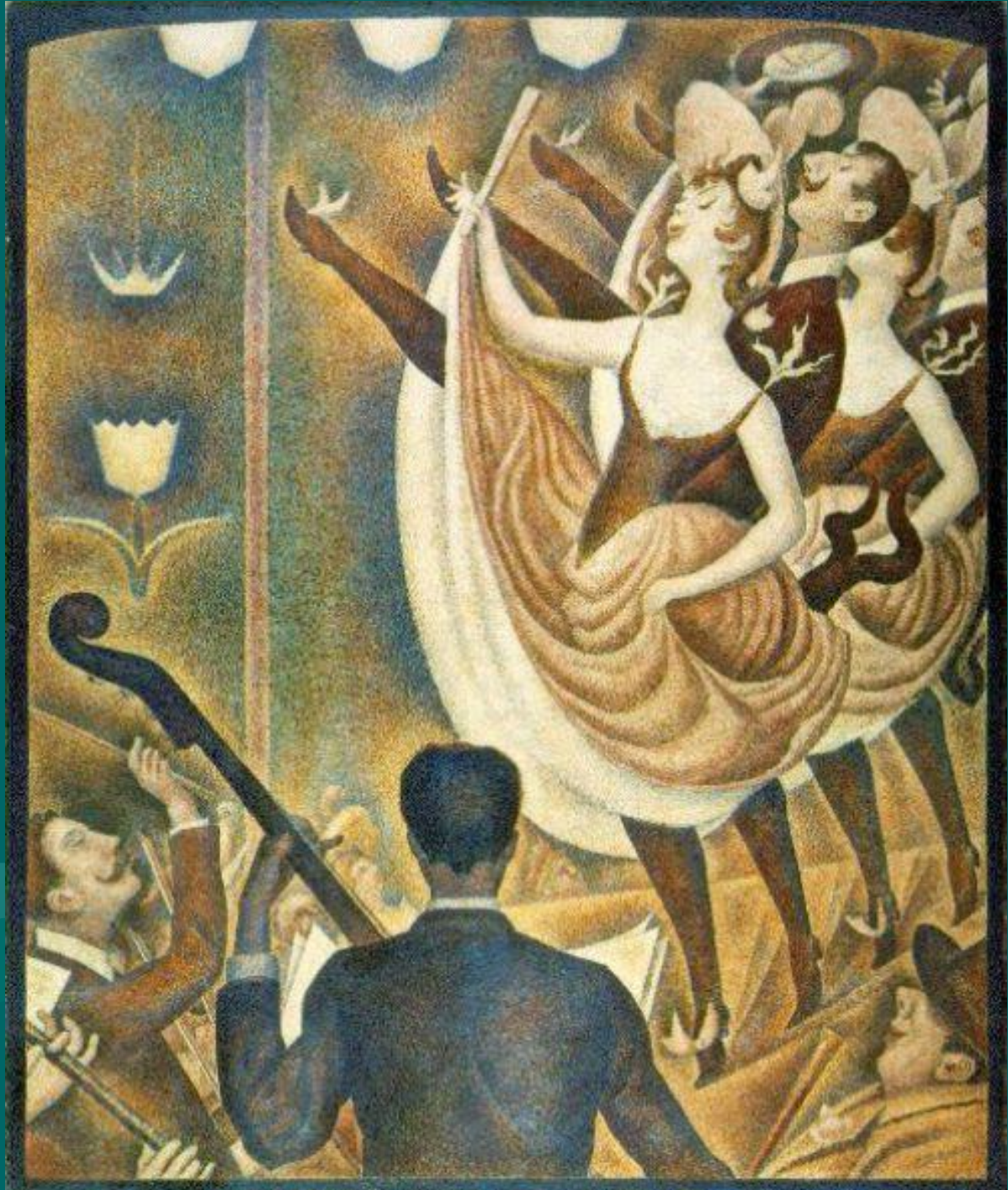
(1859– 1891)











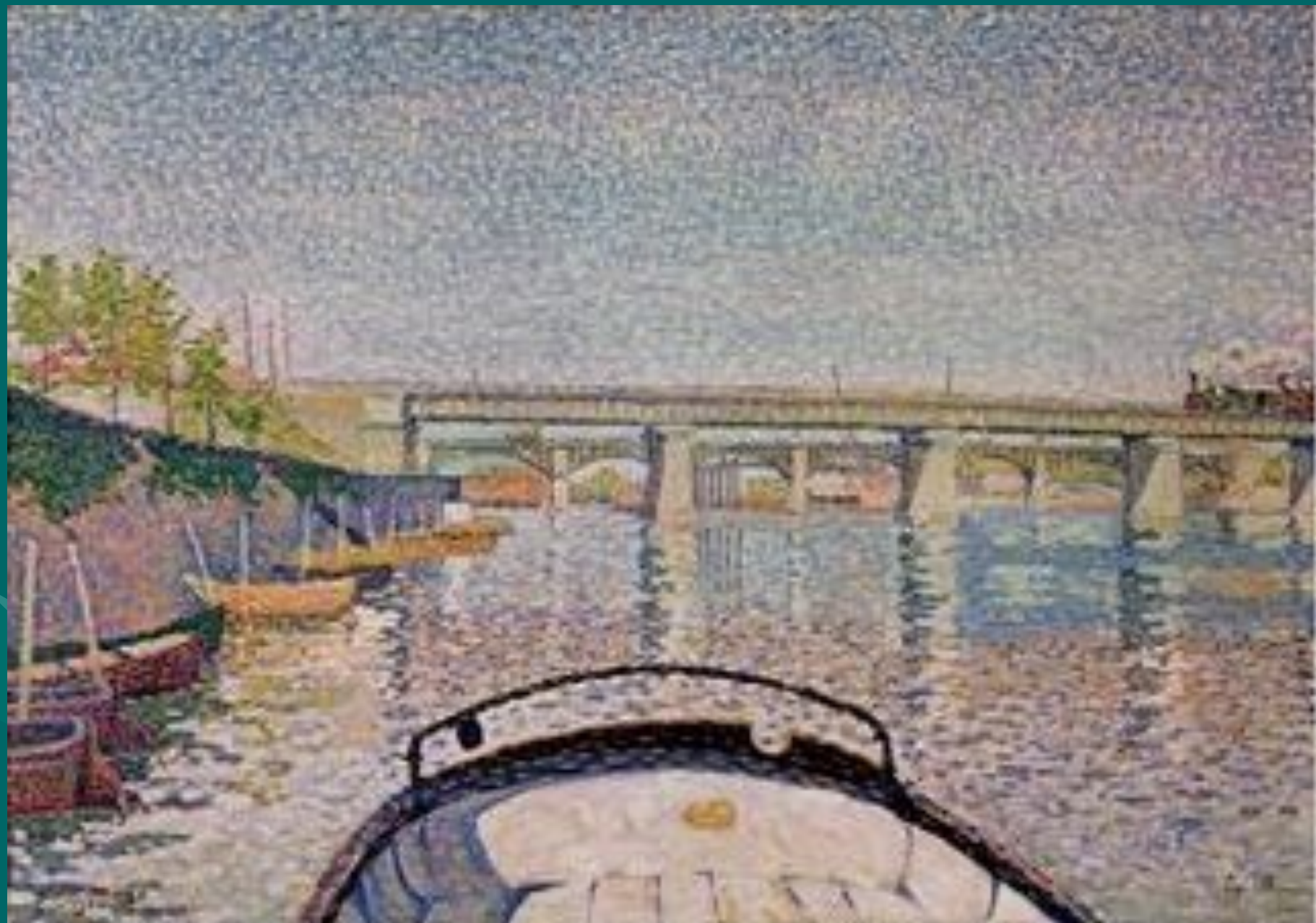


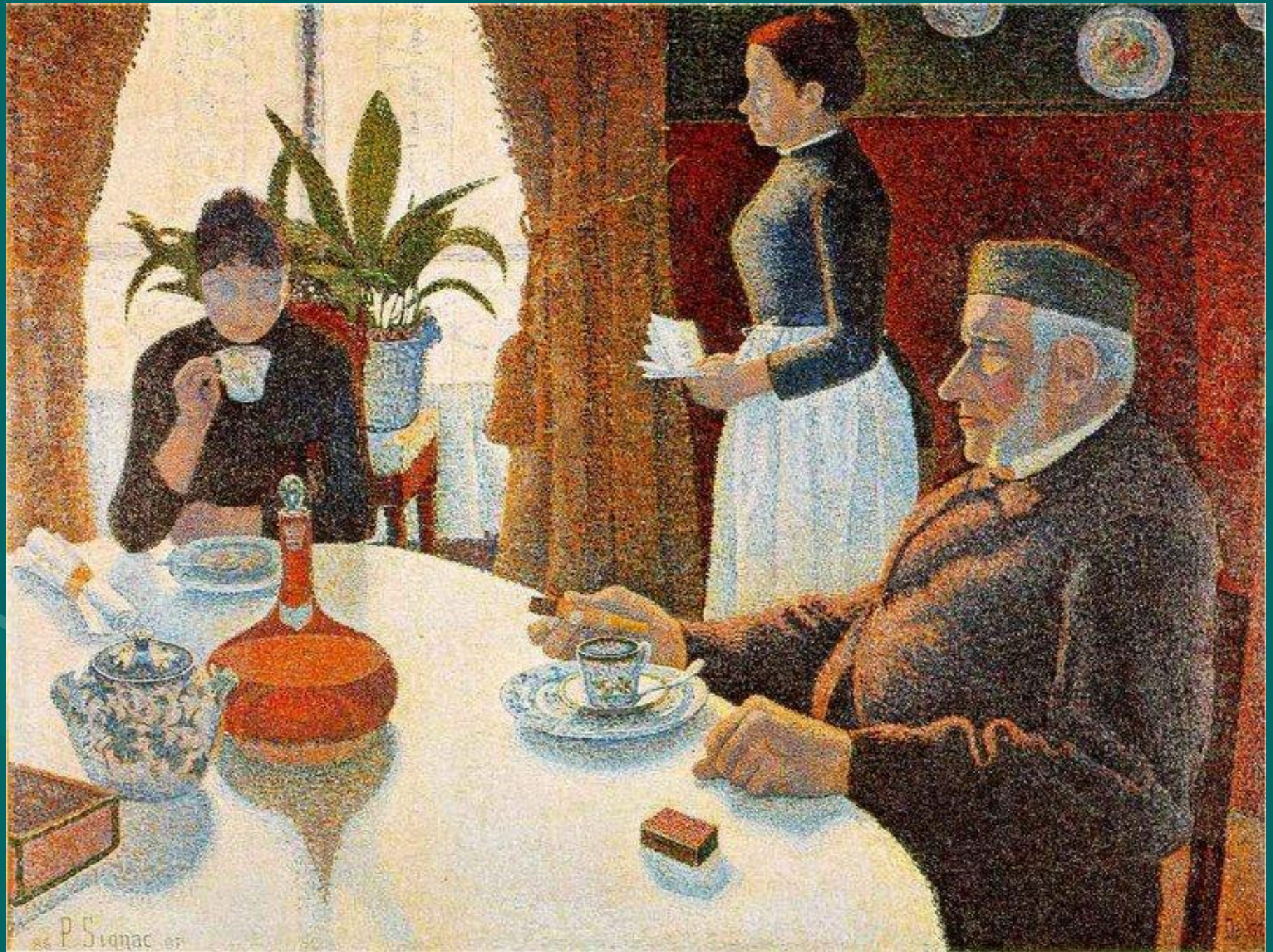
# Polis Sinağs

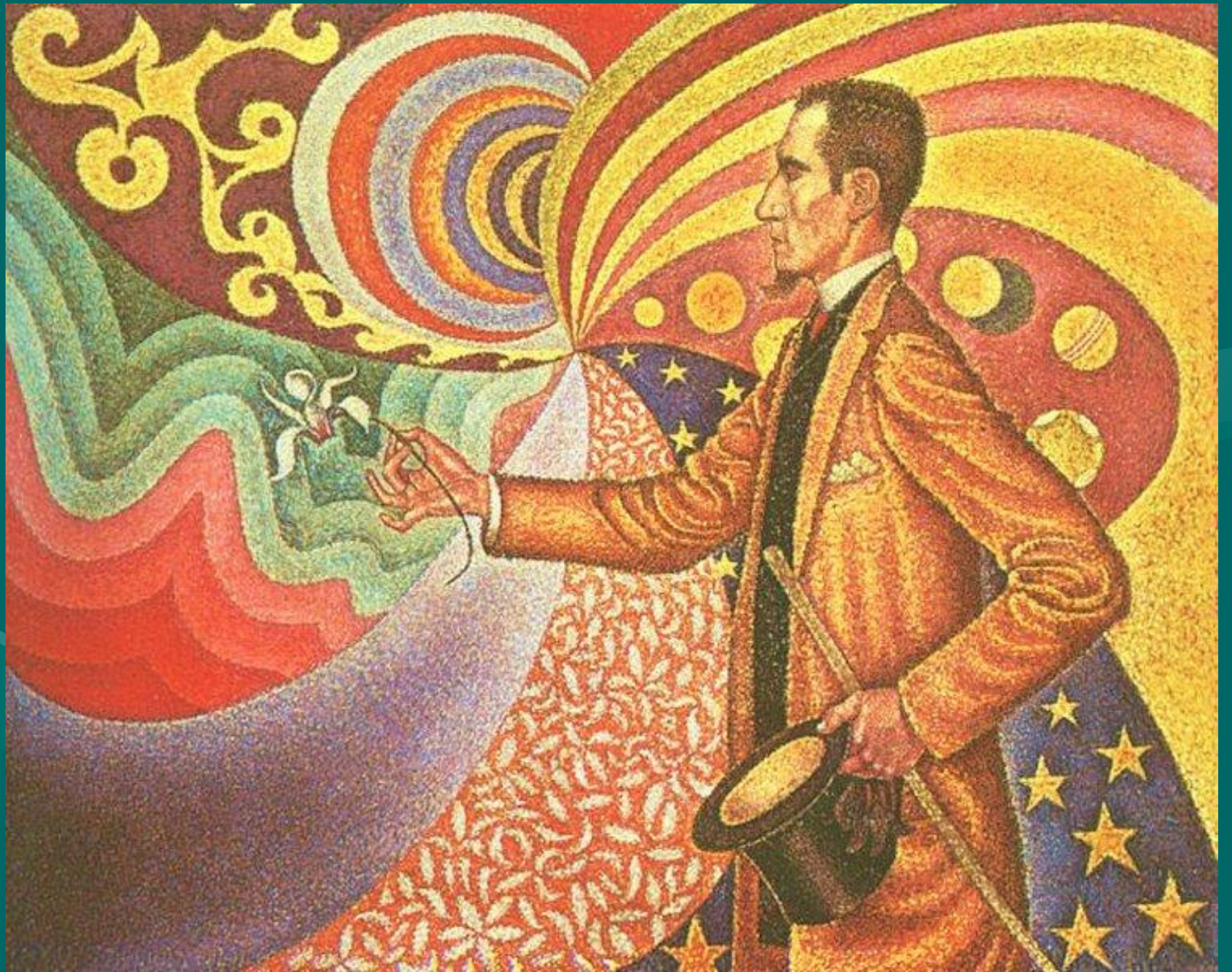
A painting of a landscape. In the foreground, a large, gnarled tree with a thick trunk and a dense, rounded canopy of dark green leaves stands prominently. The ground around it is a mix of reddish-brown earth and sparse green vegetation. In the middle ground, a simple wooden fence runs across the scene. The background features rolling hills under a pale, hazy sky. The overall style is that of a 19th-century landscape painting.

(1863–1935)











Anri

Edmons

Kross

(1856–1910)







An impressionist painting with vibrant, visible brushstrokes in shades of blue, yellow, white, and green, creating a textured and dynamic background. The colors are blended and layered, typical of the Impressionist style.

**Impresionisms**

**Latvija**

- Latvijā iepazīst 19.gs. 90.gadu beigās un 20.gs. sākumā.
- Neizveidojās kā skaidrs nodalīts virziens.
- Atsevišķas pazīmes sastopamas gandrīz visos šī perioda mākslinieku darbos.

An impressionist painting of a rocky coastline. The scene is dominated by shades of blue and white, with visible brushstrokes and a textured surface. The rocks are jagged and layered, with some areas appearing more white and others more blue. The foreground shows a body of water with similar blue and white tones, suggesting reflections and light on the water's surface. The overall style is characteristic of the Impressionist movement, focusing on light and color over fine detail.

# Vilhelms Purvītis

(1872–1945)









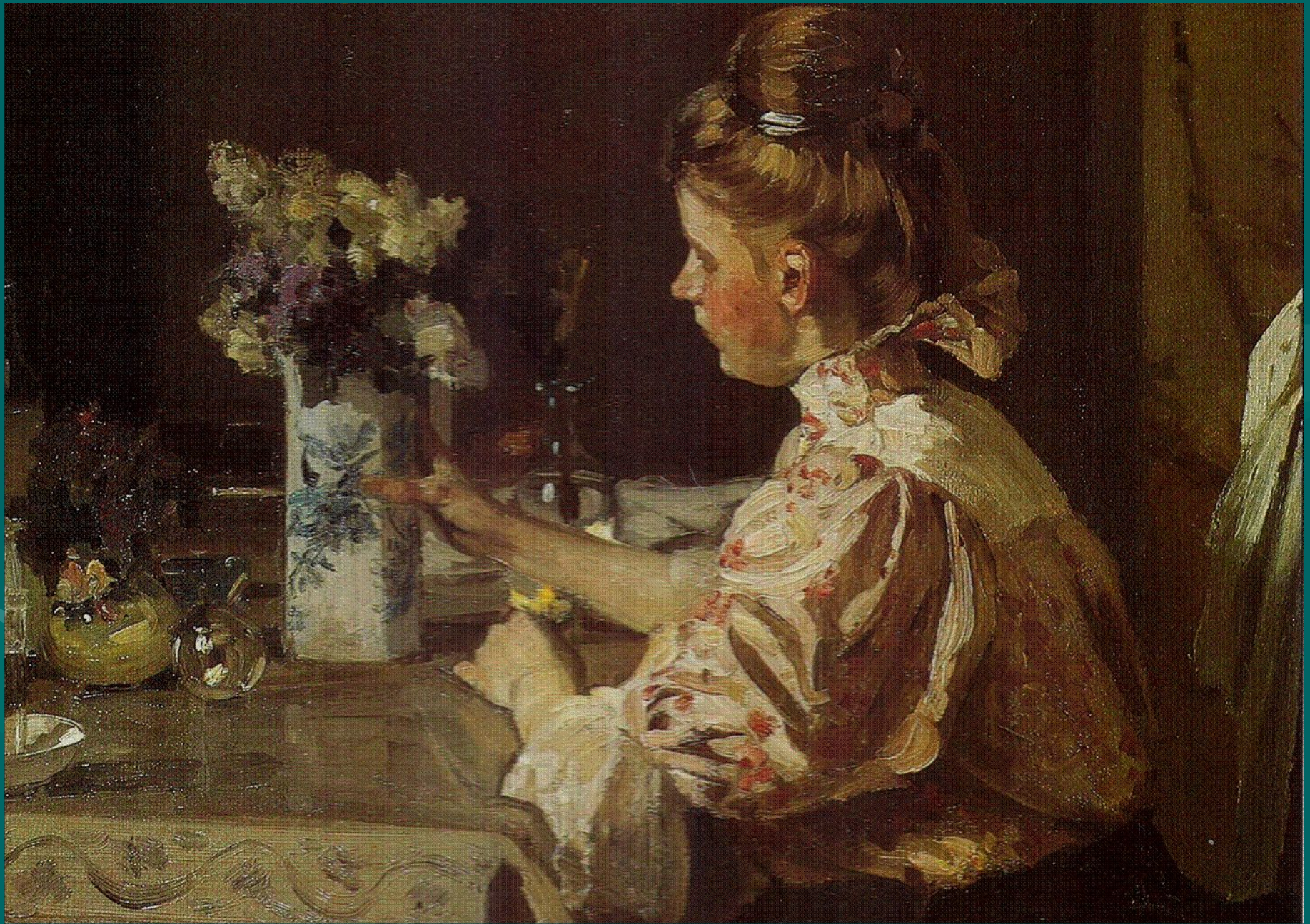


The background is a dark, textured painting of a forest floor. It features several tree trunks in shades of brown and black, and a stream or path that reflects light, creating highlights and shadows. The overall style is impressionistic and somewhat somber.

Jānis

Rozentāls

(1866– 1916)









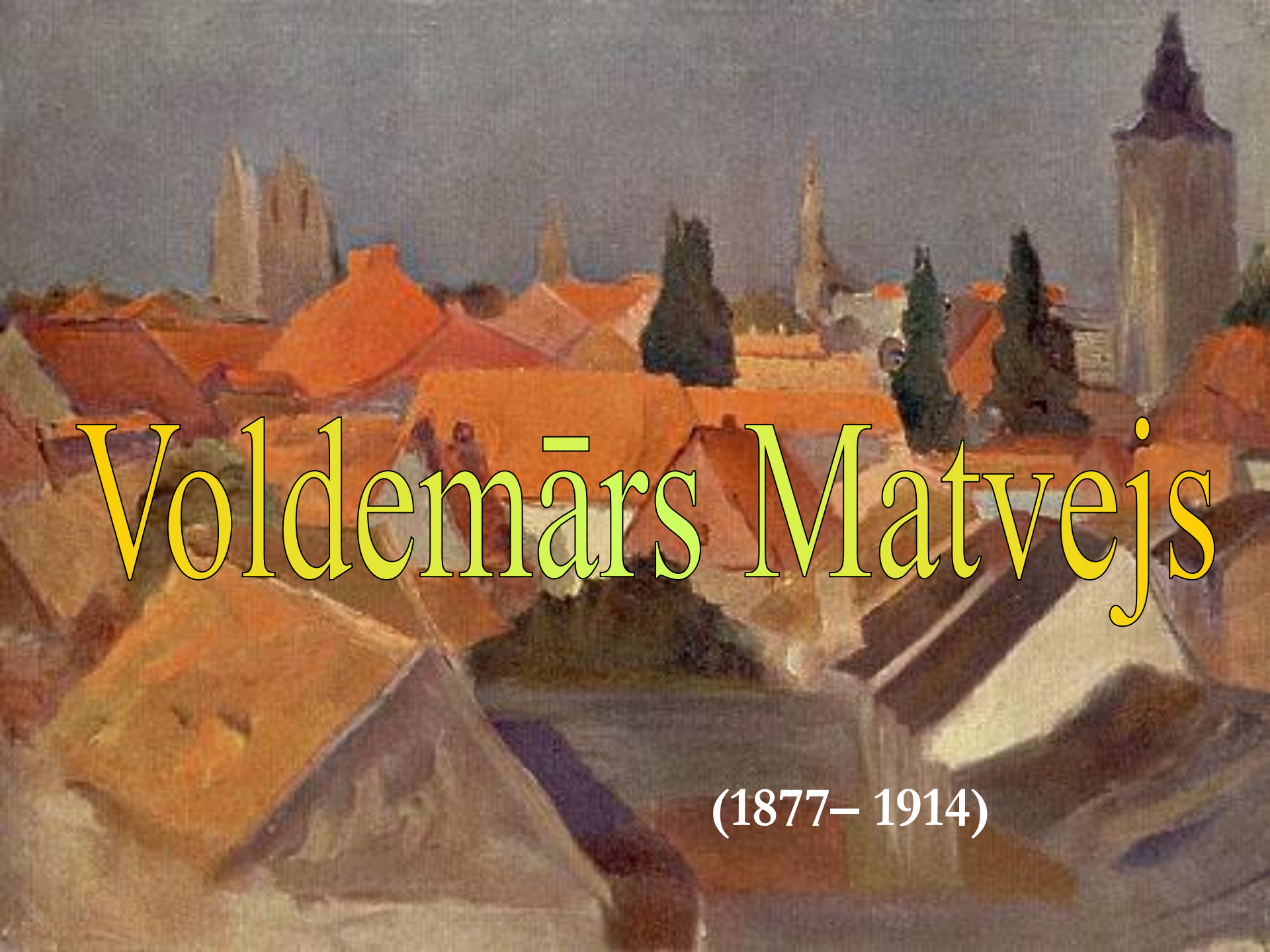
# Jānis Valters

(1869–1932)









# Voldemārs Matvejs

(1877– 1914)

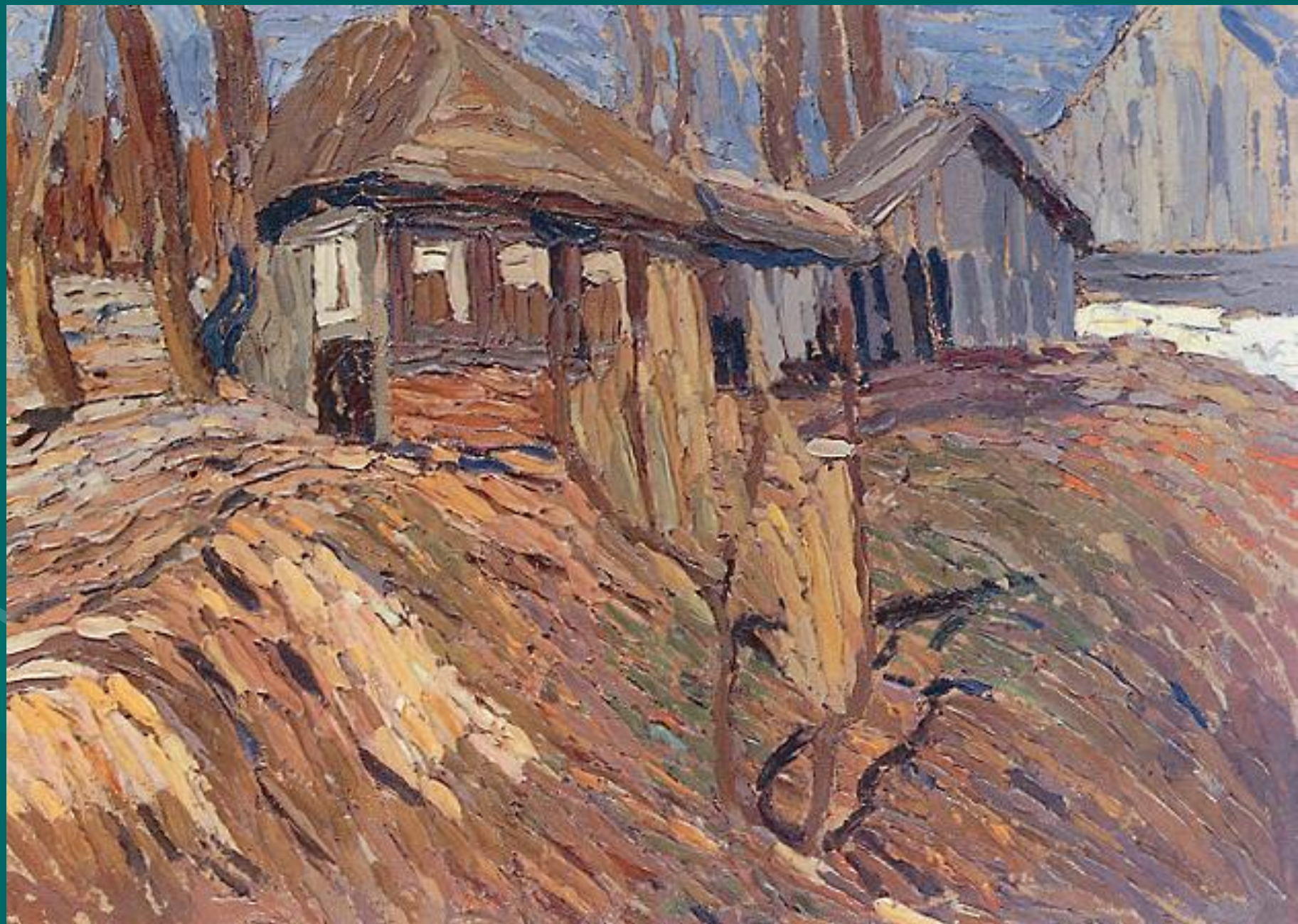


Voldemārs

Zeltiņš

(1879–1909)

**Postimpresionisms**







# UZDEVUMS:

- UZSKICĒ IZVĒLĒTĀS AINAVAS KOMPOZĪCIJU.
- GLEZNO, CENŠOTIES AR IMPRESIONISTU PAŅĒMIENIEM ATTĒLOT GAISMU UN GAISU.
- IEVĒRO FRAGMENTĀRU KOMPOZĪCIJU, IZCEĻOT OTAS RAKSTU, LIEKOT APGAISMOJUMA KRĀSAI DOMINĒT PĀR LOKĀLO.



# VĒRTĒŠANA:

- FRAGMENTA KOMPOZĪCIJAS IZVĒLE 1 PUNKTS
- IZCELTS OTAS RAKSTS 1 PUNKTS
- GAISMAS ATTĒLOJUMS 2 PUNKTI
- KRĀSU ATSPĪDUMA PIELIETOJUMS 2 PUNKTI
- DARBA ORIGINALITĀTE 2 PUNKTI
- DARBA KVALITĀTE 2 PUNKTI

**10 PUNKTI – 10 BALLEŠ**

**VEIKSMI DARBĀ!**

