

КГБОУ «НОРИЛЬСКАЯ  
ШКОЛА-ИНТЕРНАТ»

Центр психолого-  
педагогической,  
медицинской и  
социальной помощи  
«ЖАРКИ»



## Центр «Жарки»

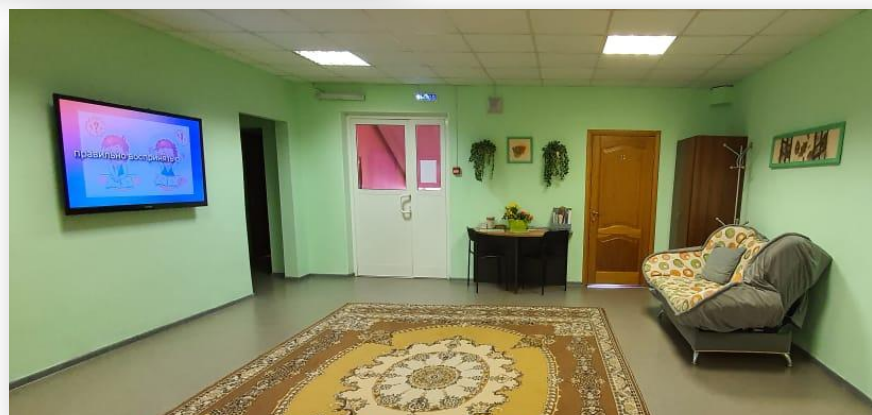
расположен по адресу: 663318, Красноярский край, г. Норильск, район Центральный, ул. Талнахская, д. 49 «А», 2 этаж.



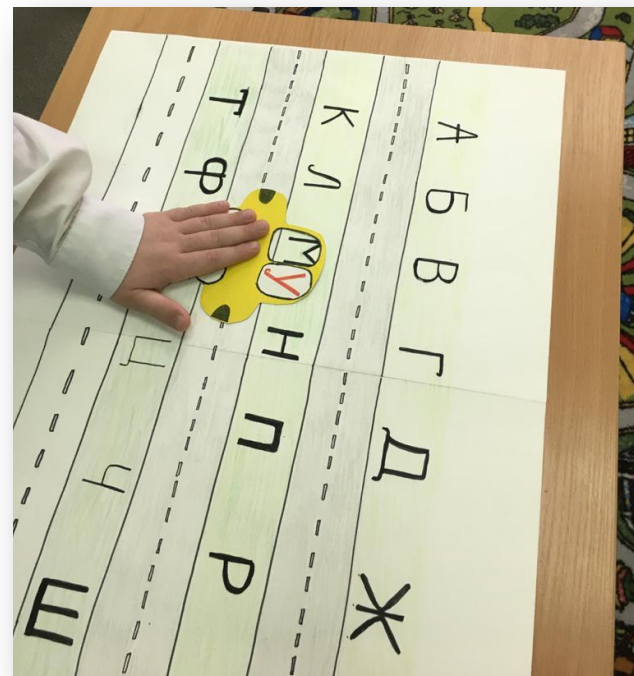
Центр психолого-педагогической, медицинской и социальной помощи **«Жарки»** начал работу 01.09.2020. В структуру Центра вошли педагог-психолог, учитель-дефектолог, учитель-логопед, социальный педагог.



Помещение Центра включает в себя кабинеты специалистов, игровую и коррекционную зоны, уютную зону отдыха для родителей



Помещение Центра включает в себя кабинеты специалистов, игровую и коррекционную зоны, уютную зону отдыха для родителей



В Центре психолого-педагогической, медицинской и социальной помощи «Жарки» бесплатно оказывается:

- помощь детям 7-18 лет, родителям в вопросах воспитания и обучения;
- проводится психолого-педагогическое консультирование учащихся, родителей и педагогических работников;

• организуются коррекционно-развивающие и компенсирующие занятия

с педагогом

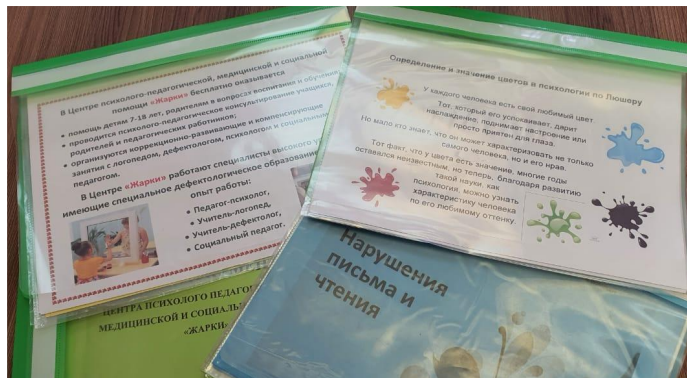


работают специалисты  
психологов и социальными  
высокого уровня,  
имеющие специальное  
дефектологическое  
образование и большой



## Для родителей специалисты Центра «ЖАРКИ» предлагают:

- Игры и развивающие задания, которые помогут вашему ребенку раскрыть свой потенциал.
- Полезные советы «Как помочь ребенку все выучить, запомнить и не перетрудиться».
- Рекомендации «Что нужно знать родителям, занимаясь с ребенком в период дошкольного развития?».
- Подборку образцов образовательных материалов, презентаций, видео занятий, способствующих всестороннему развитию ребенка.



**Команда специалистов Центра психолого-педагогической, медицинской и социальной помощи «ЖАРКИ» проводит специализированное консультирование учителей по следующим вопросам:**

- оказания помощи в прогнозировании развития детей, испытывающих трудности в освоении АООП;
- в направлениях составления специальной индивидуальной программы развития (СИПР);
- тьюторского сопровождения детей с ограниченными возможностями здоровья (ОВЗ) в условиях инклюзивного образования;
- специального подхода в обучении детей с особыми образовательными потребностями с учетом психологических, личностных и возрастных особенностей;
- использования в работе специальных методов, приемов и средств, активизирующих познавательную деятельность обучающихся и





# Общее количество обращений к специалистам Центра «Жарки» с 01.09.2020 по настоящее время

	Диагностика, консультирование, коррекционно-развивающая, компенсирующая и логопедическая помощь					
Получатели услуг	Дети 7-11 лет	Дети 12-15 лет	Дети 16-18 лет	Иные (ребенок 6 лет)	Родители (законные представители)	Педагогические работники
<b>Кол-во</b>	<b>40</b>	<b>14</b>	<b>12</b>	<b>1</b>	<b>73</b>	<b>17</b>
<b>Инвалиды</b>	<b>1</b>	<b>2</b>	<b>5</b>			
<b>Детей</b>	<b>67</b>				<b>90</b>	
<b>Всего</b>	<b>158</b>					





# Спектр запросов родителей

-  Эмоциональные проблемы детей (возбудимость, страхи, замкнутость, обидчивость, неуверенность в себе, упрямство)
-  Поведенческие проблемы (непослушание, агрессия)
-  Коммуникативные трудности (трудности в отношениях со сверстниками, с членами семьи)
-  Учебные трудности (нежелание учиться, рассеянное внимание и память, снижение познавательной активности)
-  Нарушения речи (нарушения звукопроизношения, отсутствие связной речи, задержка речевого развития)
-  Подготовка ребенка к школе
-  Проблемы адаптации в новом учебном заведении
-  Пережитые психологические травмы
-  Целесообразность признания ребенка недееспособным (ограниченно дееспособным)





Психолого-педагогическое  
сопровождение **сегодня**  
является не просто суммой  
разнообразных  
методов коррекционно-развивающей  
работы с детьми, но выступает как  
**особая культура поддержки и помощи**  
ребенку в решении задач развития,  
качественного обучения, успешной  
социализации

**КГБОУ «НОРИЛЬСКАЯ  
ШКОЛА-ИНТЕРНАТ»**



**Спасибо за внимание!**

**Центр психолого-  
педагогической,  
медицинской и  
социальной помощи  
«ЖАРКИ»**