

Зачем подкармливать птиц зимой?

Муниципальное бюджетное учреждение дополнительного образования
Центр детского творчества «Выйский»
Объединение «Друзья природы»

Цель: закрепить знания о значении подкормки в жизни птиц.

Задачи.

Воспитательные: воспитывать бережное, ответственное отношение к природе и природным объектам.

Развивающие: делает вывод о значении кормушек в жизни птиц.

Познавательные: назвать зимующих птиц.



Перед началом занятия, прими правильное положение.



Здравствуйте, ребята!

Сегодня мы вспомним о зимующих птицах
Каких птиц называют зимующими? Почему?

ЗИМУЮЩИЕ ПТИЦЫ



Дятел



Синица длиннохвостая



Клест



Синица москвовка



Пищуха



Свиристель

Задание 1. Посмотри на картинки и назови птиц.



© Василий Вишневецкий www.fotoparus.com



Задание 2. Вспомни чем питаются птицы.



- Когда становится холодно и выпадает снег, не вся пища становится доступной для птиц.
- Насекомые в зимний период спрятались, семена покрыты снегом.
- Некоторые ягоды висят на ветках, но они скоро закончатся.



Зимой птицам приходится тратить много сил и энергии на поиски пищи. Если птица не сможет найти себе еды в течение короткого зимнего дня, то она может погибнуть.



ОТВЛЕКИТЕСЬ ОТ МОНИТОРА! ЗАРЯДКА ДЛЯ ГЛАЗ

«Тяжелые кулисы»



Зажмурьте глаза на 15 секунд.
Веки должны быть немного напряжены,
чтобы было совсем темно

«Шторка»



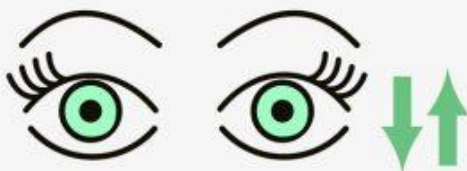
Медленно закройте глаза.
Не напрягайте веки.
Посидите так 10 секунд

«Стрелок»



«Стреляйте» глазами: посмотрите вверх, вниз,
влево, вправо. Вернитесь на исходную позицию
и повторите упражнение еще 5 раз

«Порхающий мотылёк»



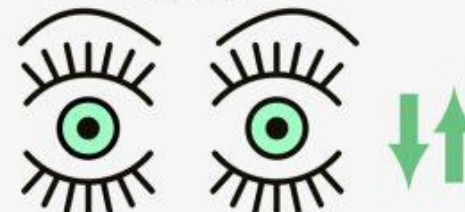
В течение 1 минуты быстро моргайте

«Глазастый художник»



Вращайте глазами по кругу, чтобы нарисовать окружность.
Попробуйте нарисовать восьмерку, звездочку и другие фигуры

«Вий»



Закройте глаза на 5 секунд, затем широко откройте
и смотрите вперед 10–15 секунд. Повторяйте упражнение 5–10 раз

Может ли человек помочь птичкам зимой? Как?



Кормушки облегчают птицам поиски еды, а это значит, что они помогут восполнить запасы энергии, необходимой для выживания.



Кормушки можно вешать в лесу, парке, во дворе. Важно пополнять кормушки регулярно!

Если вы начали подкармливать птиц, то



Чем кормить птиц?

Самое простое – это **нежареные** семена подсолнечника.

- Воробьи любят пшено.
- Голуби, сороки и вороны любят хлеб или крупные семена.
- Снегири и свиристели любят ягоды.
- Дятлы и синицы любят **несоленое** сало.



Как правильно подкармливать птиц зимой



Чем нельзя кормить



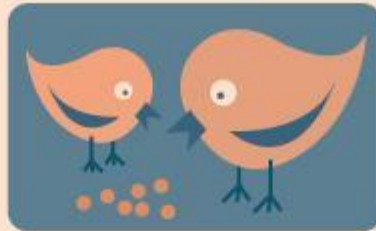
- **ЖАРЕНОЕ**
кусочки беляшей или пирогов, жареные семечки и т.д.



- **СОЛЕНОЕ**
соленое сало, орешки, чипсы



- пшено, черный ржаной хлеб, свежий хлеб



Чем можно кормить



- несоленые семечки (подсолнечника, тыквы), подсушенные крошки белого хлеба, перловая крупа



- плотные овсяные хлопья, несоленое сало, сливочное масло (в морозные дни)



1-2 раза
в день

Важно:

- птиц нужно лишь подкармливать (1-2 раза в день), чтобы часть корма они всё же добывали сами
- высота кормушки – около 1,5 метров, подальше от окон и дорог



1,5 м

Вопросы:

1. Как люди могут помочь птицам зимой?
2. Ты помогаешь птицам зимой?
3. Понаблюдай за кормушкой во время прогулки, посмотри какие птицы прилетят туда подкрепиться.

Ответы на вопросы и задания можно записать в аудио- или видеоформате и отправить по эл. почте на адрес smtat9@yandex.ru

