







Борьба за существование — это система сложных и многообразных взаимоотношений между особями внутри вида, между разными видами, а также между разными видами и абиотическими условиями.

Формы борьбы за
существование

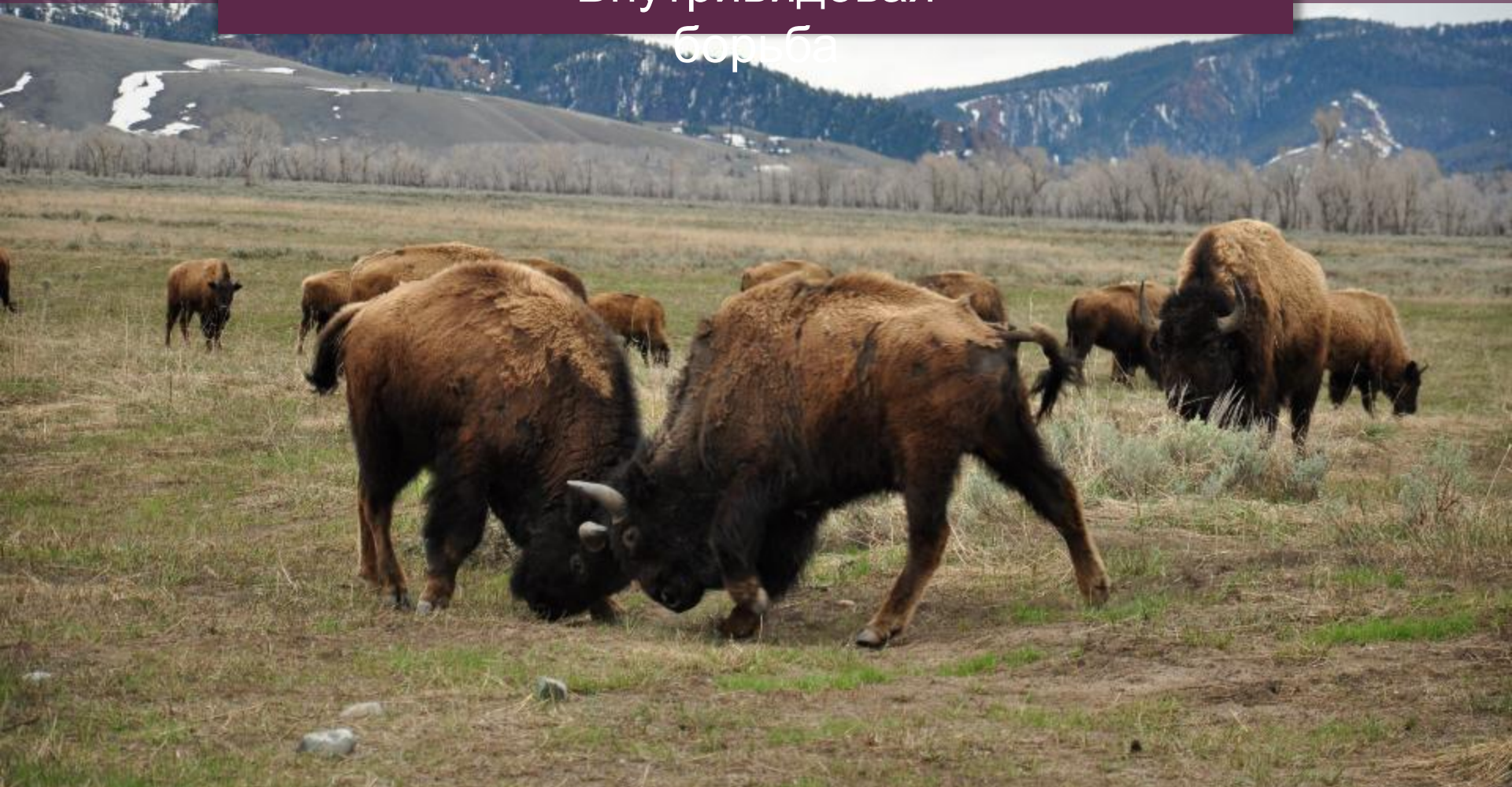
```
graph TD; A[Формы борьбы за существование] --> B[Внутривидовая]; A --> C[Межвидовая]; A --> D[Борьба с неблагоприятным и условиями неорганической природы];
```

Внутривидовая

Межвидовая

Борьба с
неблагоприятным
и условиями
неорганической
природы

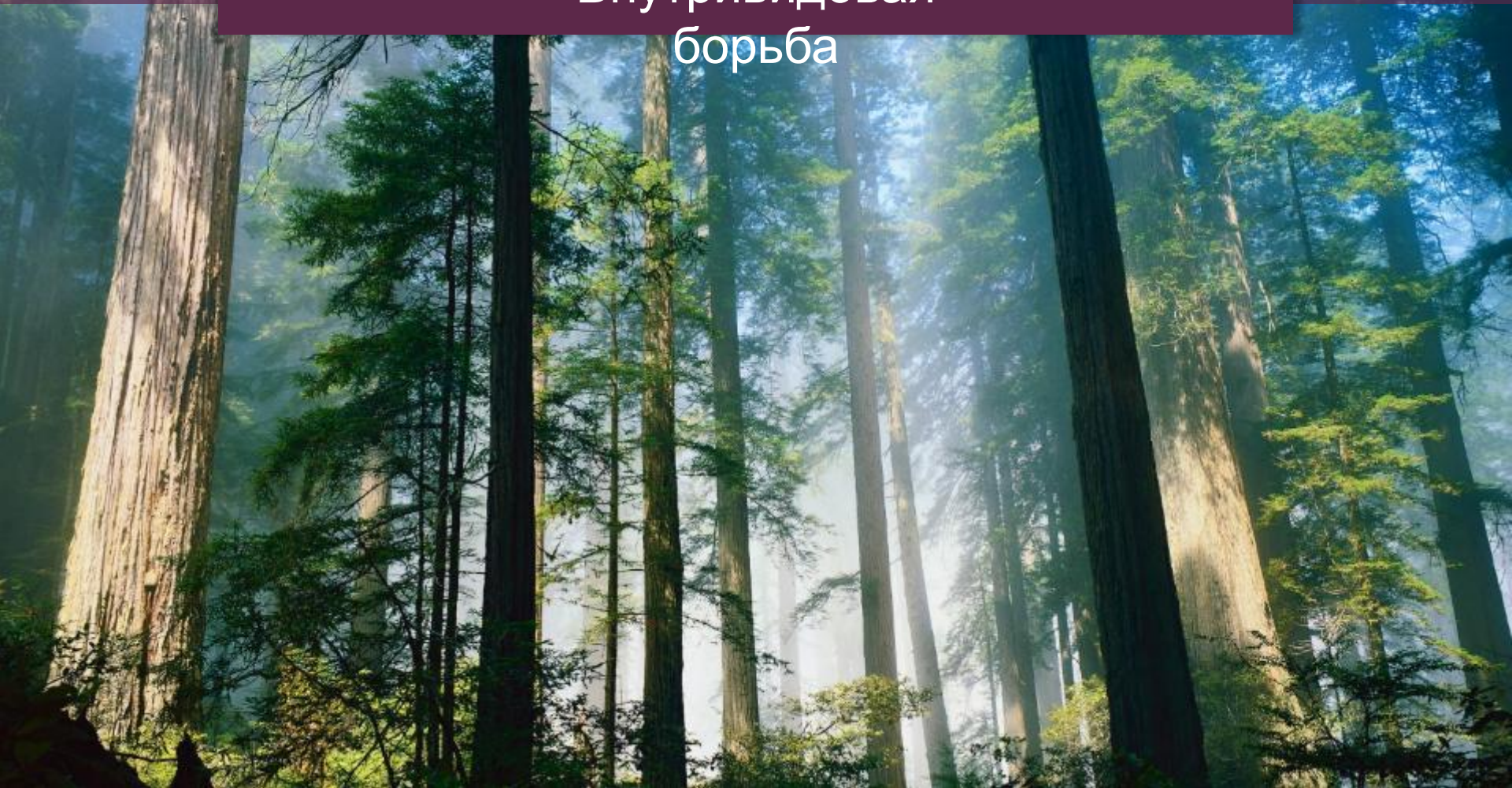
Внутривидовая борьба



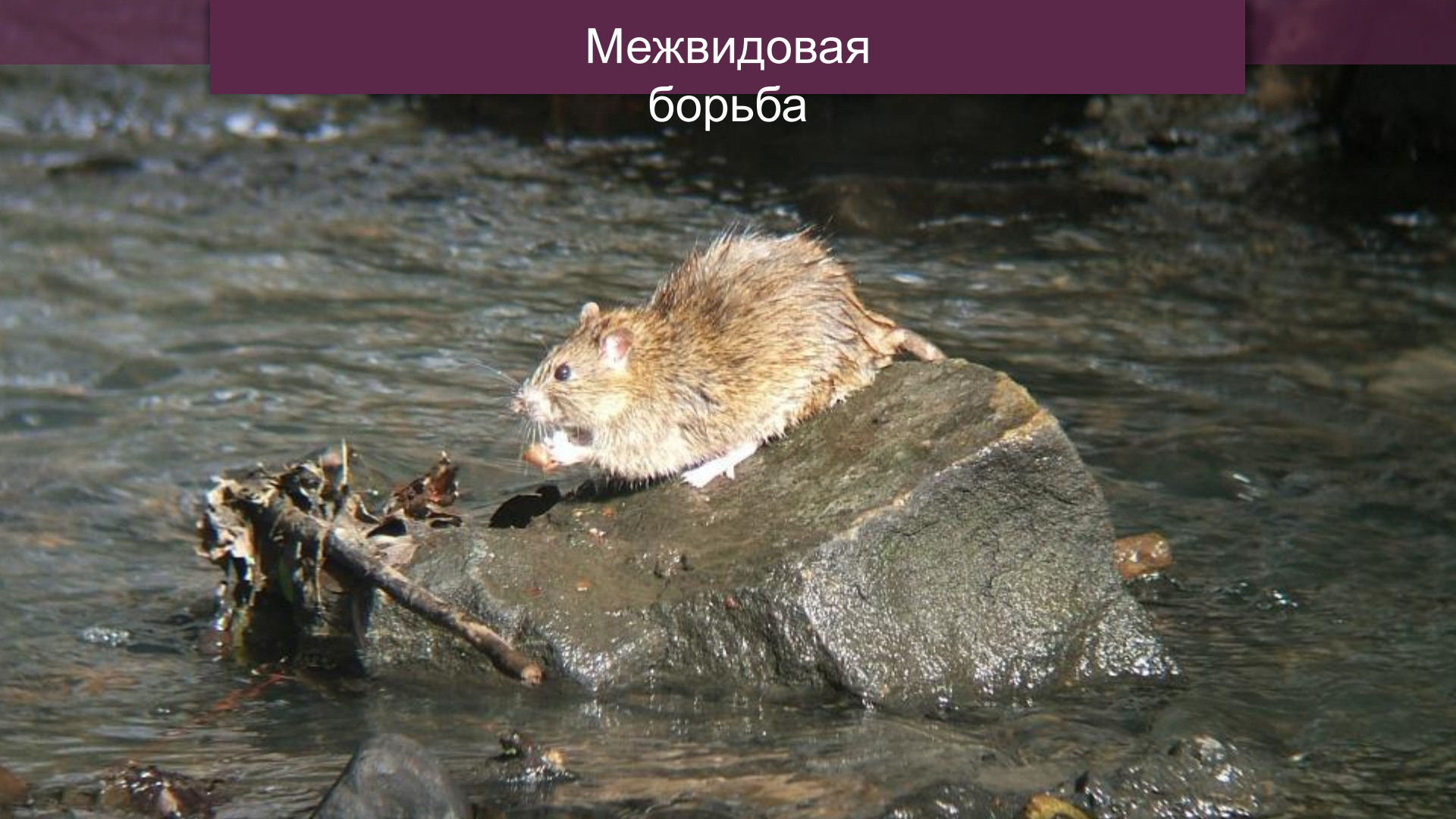
Внутривидовая борьба



Внутривидовая борьба



Межвидовая борьба



Межвидовая борьба



Межвидовая борьба



Борьба с неблагоприятными условиями среды





Естественный отбор – это избирательное воспроизведение генотипов, которые способствуют наилучшему приспособлению особей к сложившимся условиям жизни популяции.



Адаптации у животных

Покровительственная окраска и форма тела



Предостерегающая окраска



Отпугивающее поведение



Мимикрия



Ввиду постоянного появления мутаций в популяции всегда присутствует возможность для эволюционных изменений.

Однако изменения отражаются только на отдельных особях до тех пор, пока не начнёт действовать отбор, который приведёт к приспособительным изменениям всей популяции.



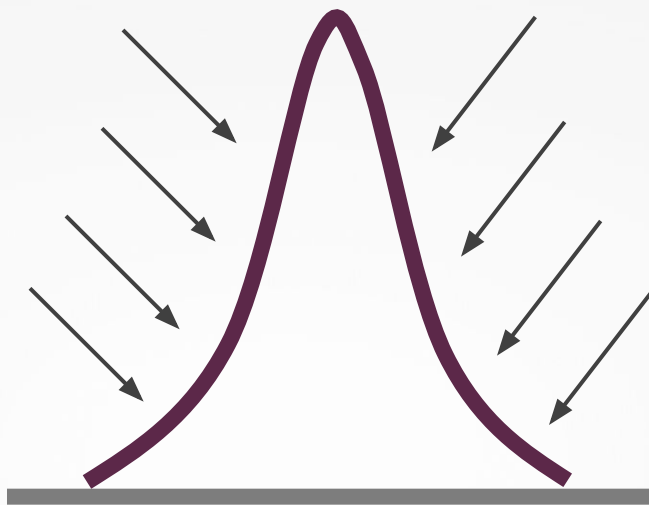
Формы
естественного отбора

```
graph TD; A[Формы естественного отбора] --> B[Стабилизирующий]; A --> C[Движущий]; A --> D[Дизруптивный]
```

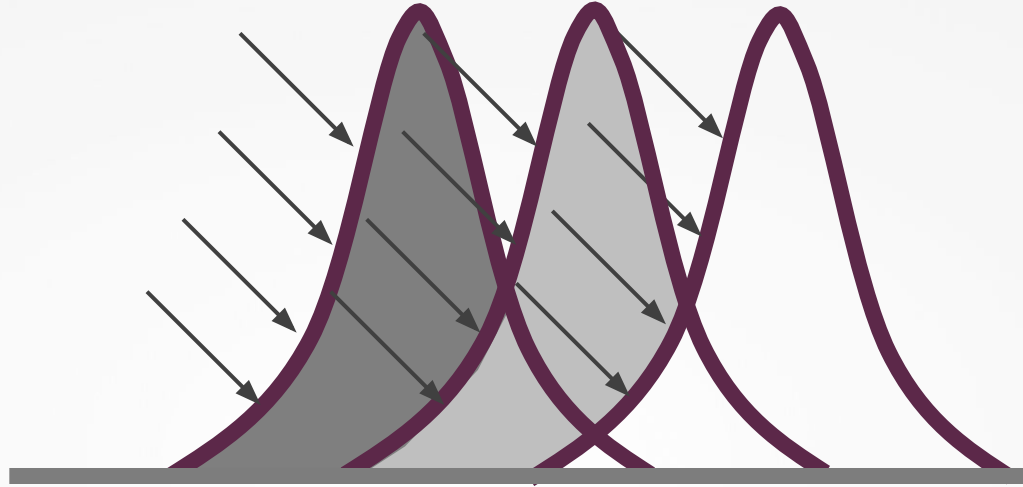
Стабилизирующий

Движущий

Дизруптивный



Стабилизирующий отбор — это форма естественного отбора, при которой его действие направлено против особей, имеющих крайние отклонения от средней нормы, в пользу особей со средней выраженностью признака.

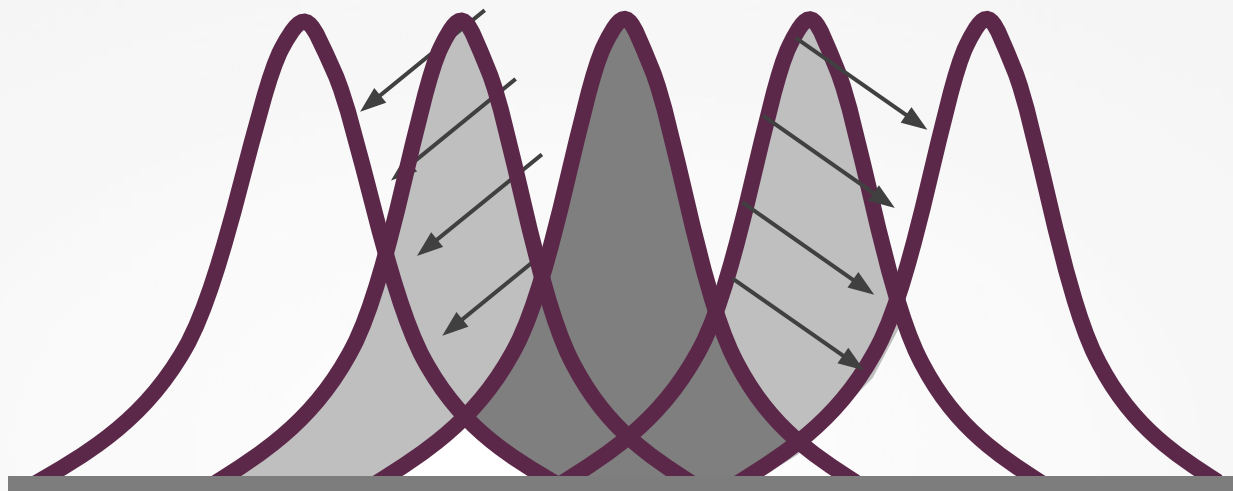


Движущий отбор – это форма естественного отбора, действие которого выражено при направленном изменении условий внешней среды.



Промышленный отбор





Дизруптивный отбор — это форма естественного отбора, при которой условия внешней среды способствуют существованию двух или более крайних направлений изменчивости признака, при этом особи с промежуточным значением признака отсеиваются.

Половой







Погремок большой

