

Федеральное государственное бюджетное образовательное
учреждение высшего образования "Оренбургский государственный
медицинский университет" Министерства здравоохранения
Российской Федерации

Кафедра микробиологии, вирусологии, иммунологии

**BORRELIA MIYAMOTOI – ВОЗБУДИТЕЛЬ КЛЕЩЕВОГО
БОРРЕЛИОЗА**

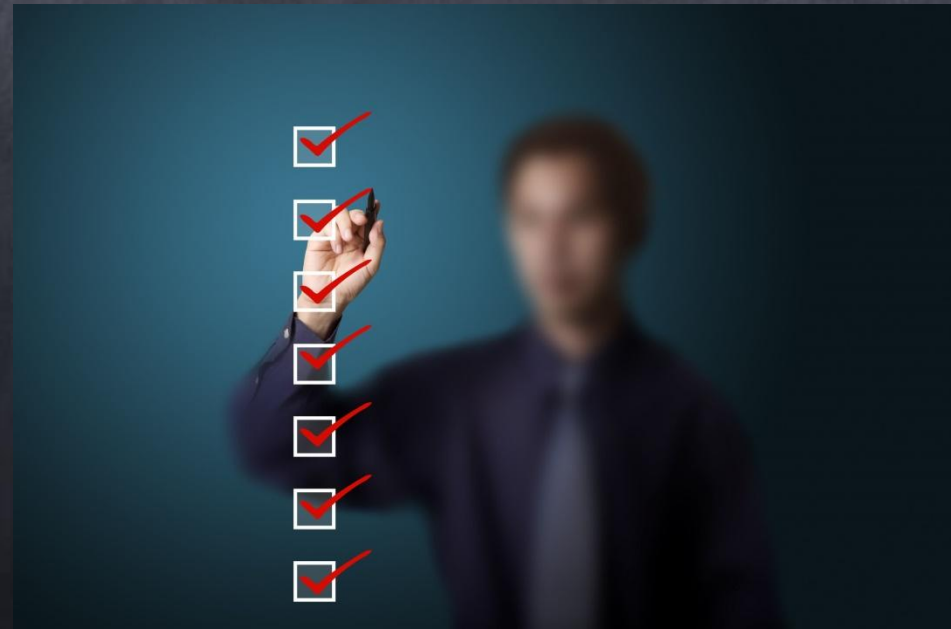
Автор: Колпаков Р.Ю. , лечебный факультет 205 группа
Научный Руководитель: к.б.н; доцент Соколова О.Я.

г. Оренбург, 2021г.



Актуальность работы

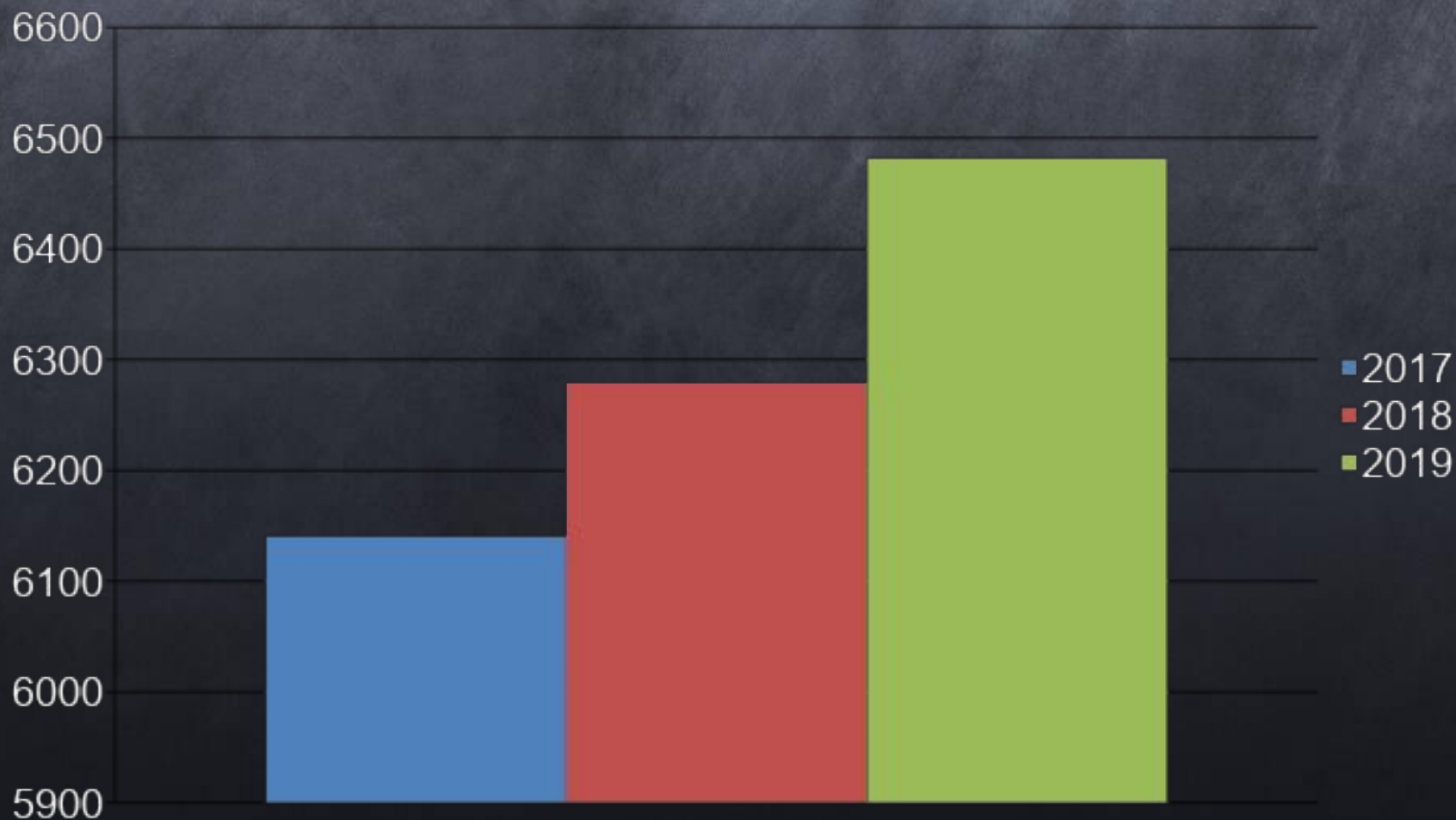
- В связи с большим количеством заражений боррелиозом, необходимо проводить исследования клинических симптомов и новых методов лечения заболеваний



Цель и задачи

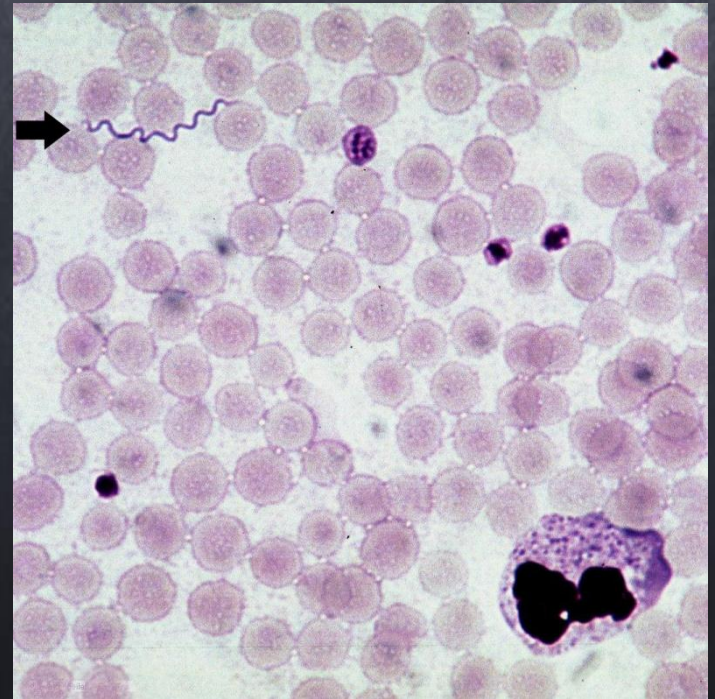
- **Цель:** исследовать *Borrelia Miyamotoi* в рамках частной бактериологии
- **Задачи:**
 - 1) Изучить этиологию и эпидемиологию возбудителя
 - 2) Выявить способы диагностики и лечения данного заболевания

Статистические данные по заболеваемости боррелиозом, вызванным *Borrelia miyamotoi* на территории Российской Федерации (за период 2017-2019 гг)



История открытия *Borrelia miyamotoi*

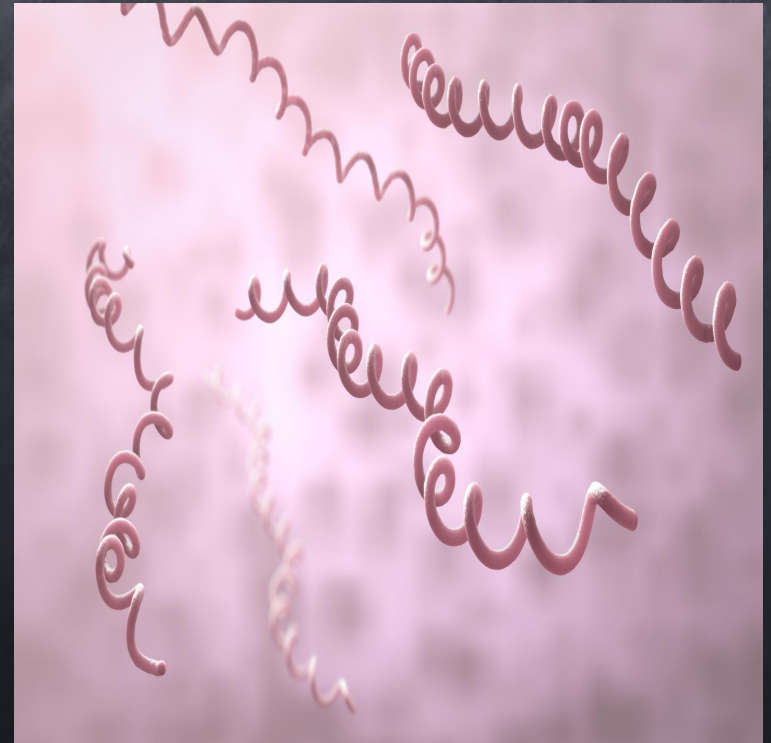
- В 1995 в Японии выявили ДНК нового вида микроорганизма
- Переносчиком оказался иксодовый клещ
- Как оказалось, генетически данный микроорганизм относится к группе боррелий



Электронная микроскопия

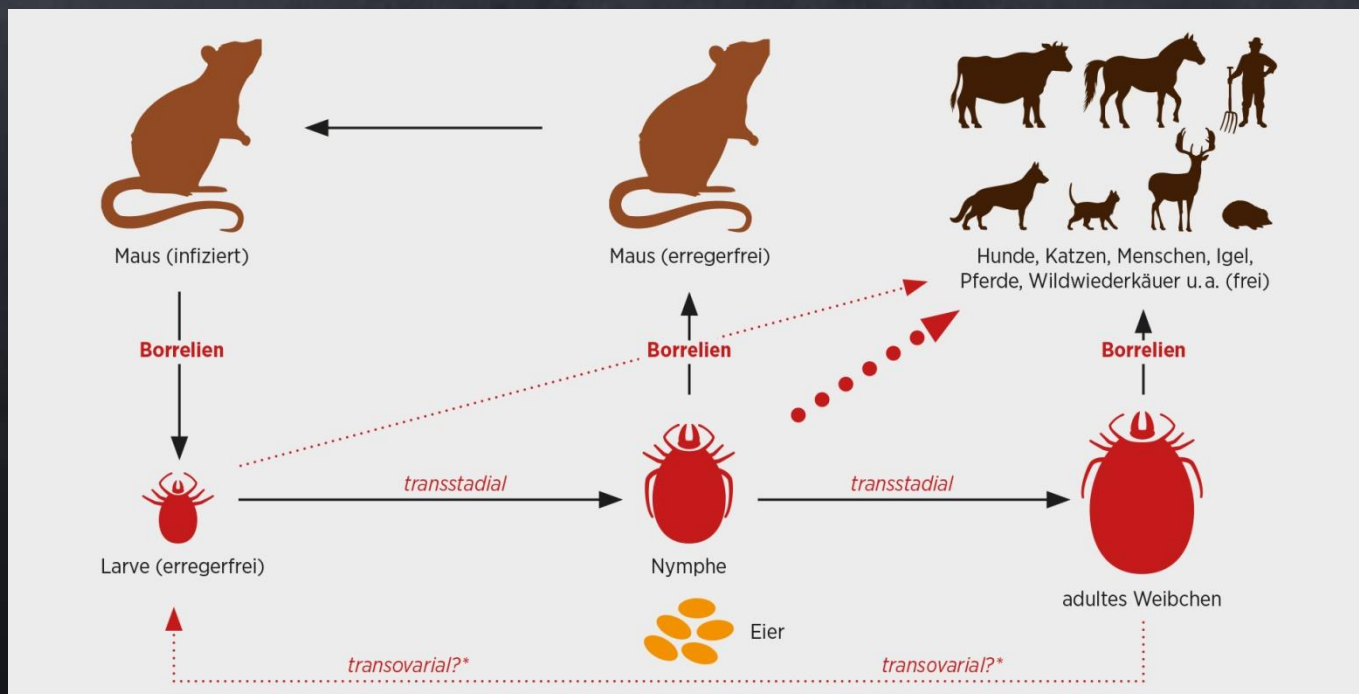
ЭТИОЛОГИЯ

- **Семейство:**
Spirochaetaceae
- **Род:** Borrelia
- **Вид:** Borrelia miyamotoi
- Спиралевидные Гр (-) бактерии
- Хорошо воспринимают анилиновые красители
- Генетический аппарат состоит из линейной хромосомы и набором циркулярных плазмид



Эпидемиология

- **Механизм передачи:**
трансмиссивный
- **Путь передачи:**
инокуляционный



Клиническая картина

- Отсутствие эритемы на месте укуса клеща
- Начало заболевания проявляется простудой
- Дальнейшие симптомы сопровождаются лихорадкой



Диагностика

- Основной метод – ПЦР
- При наличии фрагментов ДНК микроорганизма – результат положительный
- При отсутствии фрагментов ДНК – результат отрицательный



Лечение

- Применение антибактериальных препаратов
- Согласно ЦНИИ, рекомендуется:
Применять Доксициклин при средней тяжести. При тяжелом состоянии - Цефтриаксон



ВЫВОДЫ

- Открытие нового возбудителя требует дальнейших исследований
- Необходимо выявить в полном объеме клиническую картину, а также новые методы диагностики
- Используя современные технологии, необходимо разработать эффективный способ лечения

СПАСИБО ЗА ВНИМАНИЕ !