

# RSI & STOCHASTIC

ПРАВИЛЬНОЕ ИСПОЛЬЗОВАНИЕ ИНДИКАТОРОВ В ТЕХНИЧЕСКОМ  
АНАЛИЗЕ

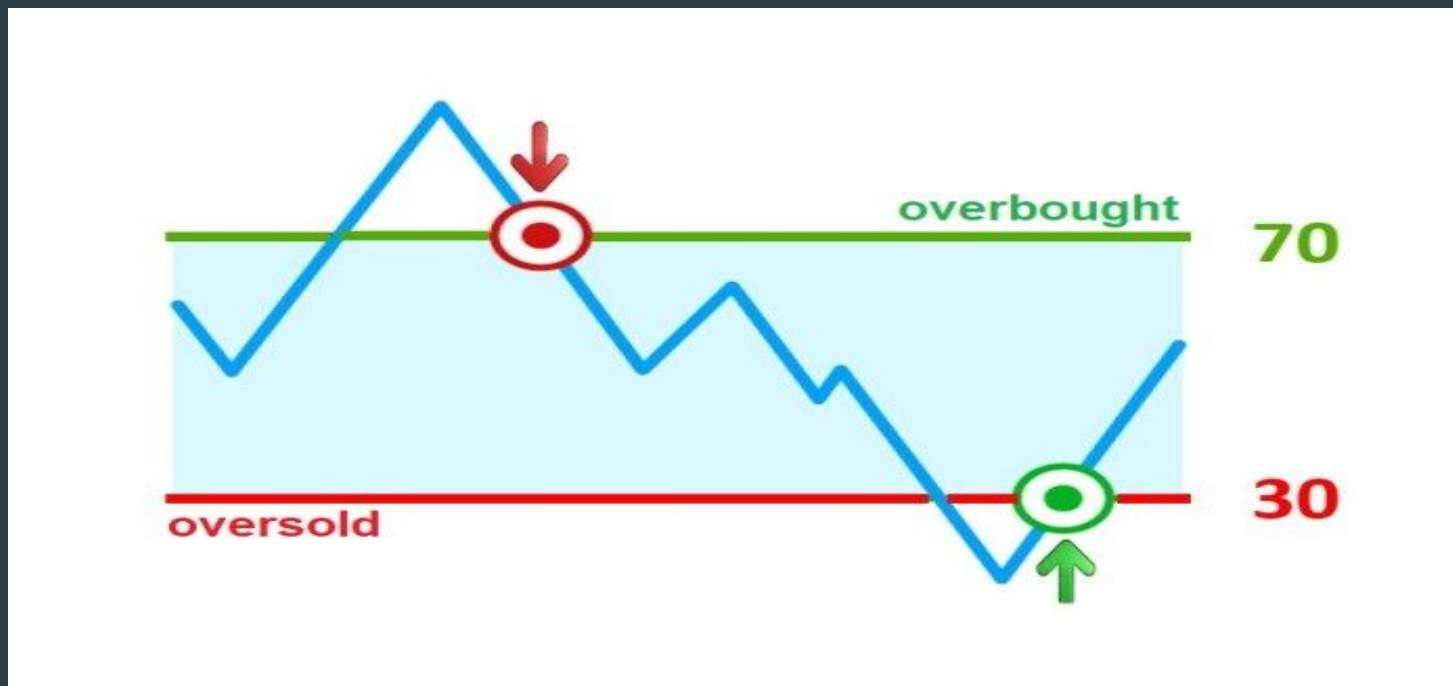
# RSI

- ▶ **RSI (RELATIVE STRENGTH INDEX - ИНДЕКС ОТНОСИТЕЛЬНОЙ СИЛЫ) - ИНДИКАТОР, КОТОРЫЙ ПОМОГАЕТ ВХОДИТЬ В РЫНОК МАКСИМАЛЬНО ТОЧНО, ОПРЕДЕЛЯЯ ЗОНЫ ПЕРЕКУПЛЕННОСТИ И ПЕРЕПРОДАНОСТИ.**



Так вот, если **график поднимается выше 70-ти**, значит, по активу наступил **период перекупленности** (покупатели на рынке очень сильны - скорее даже чрезмерно) и в скором времени может последовать разворот вниз (откат или полноценная смена тенденции).

Если **график опускается под значение 30**, значит, рынок находится в **состоянии перепроданности** (продавцы уже достаточно заработали и сейчас будут уже закрывать свои сделки). Соответственно, скоро может начаться разворот вверх.



# Как использовать?

1. Установив минимальный/максимальный и сигнальные уровни (30, 50, 70) с периодом 14, следить за движением кривой;
2. Если кривая пересекла 70 сверху вниз, то открываем сделку на **SELL**;  
Если кривая пересекла 30 снизу вверх, то открываем сделку на **BUY**.

*При настройке индикатора на торговой платформе можно изменить отметки расстановки внутренних уровней и **вместо 70-30 поставить 80-20**.*

*В этом случае количество сигналов на открытие сделки **резко сократится, зато возрастет их качество и точность**.*

*Этим приемом трейдеры пользуются, когда хотят отфильтровать ложные сигналы рынка и торговать только по сильным, ярко выраженным трендам.*

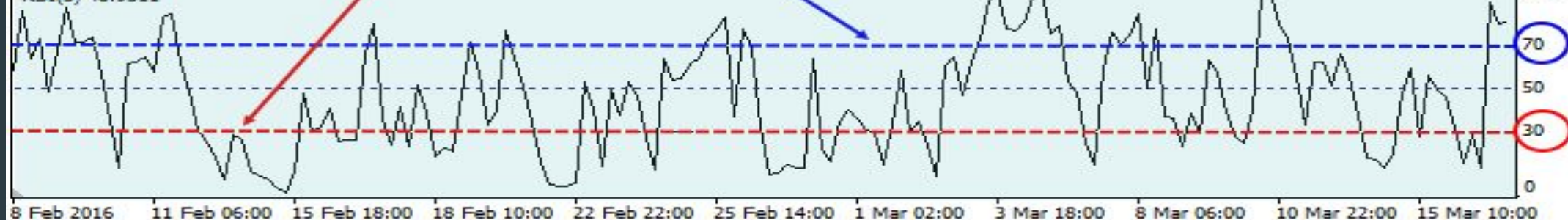
## Индикатор RSI

- кривая лежит выше отметки 70% - «перекупленность» рынка; пересечение этого уровня кривой сверху вниз - вход в рынок по **sell**.
- кривая лежит ниже отметки 30% - «перепроданность» рынка; пересечение этого уровня кривой снизу вверх - вход в рынок по **buy**.

Окно индикатора RSI

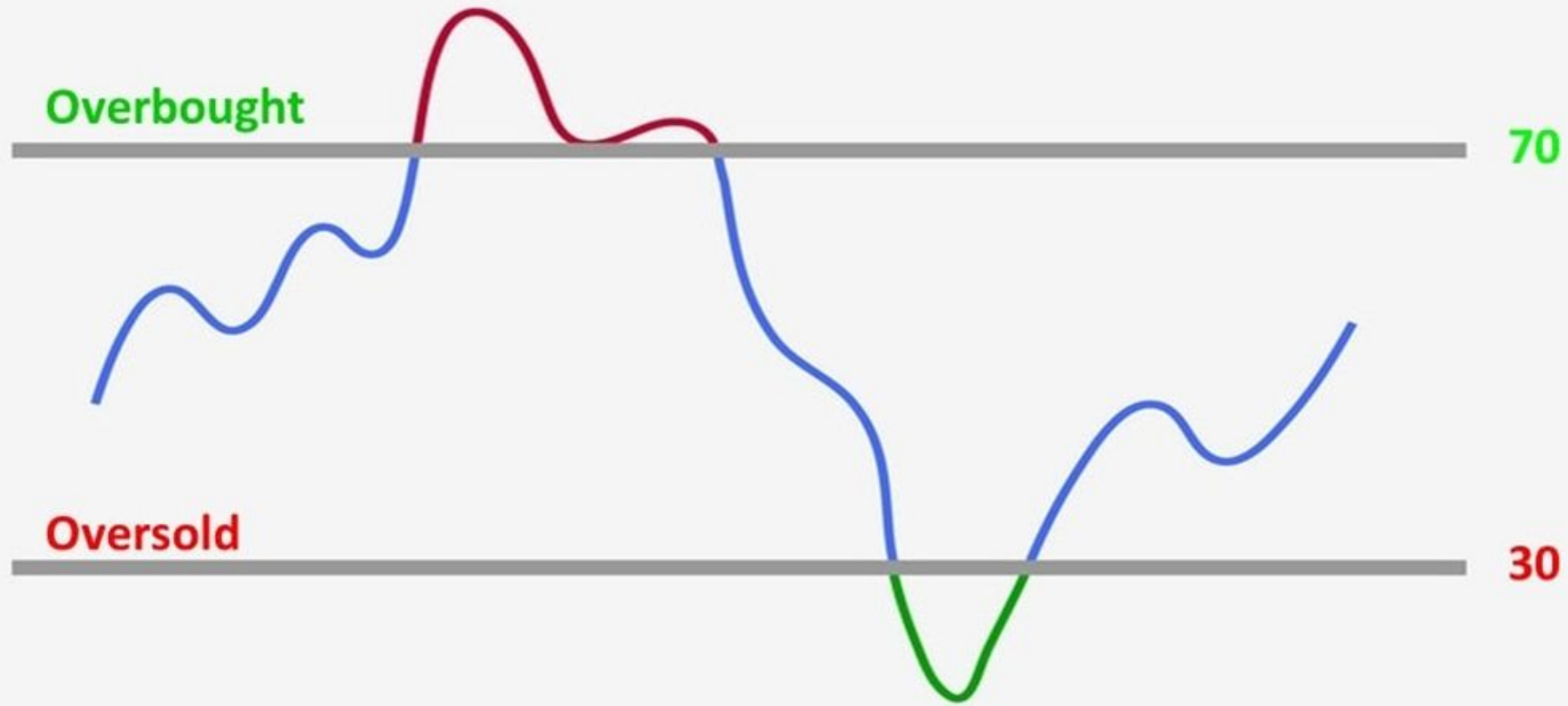
Сигнальные уровни

RSI(3) 48.9311



Уровни 30% и 70% - «сигнальные», указывают точки входа в рынок по **buy/sell**:

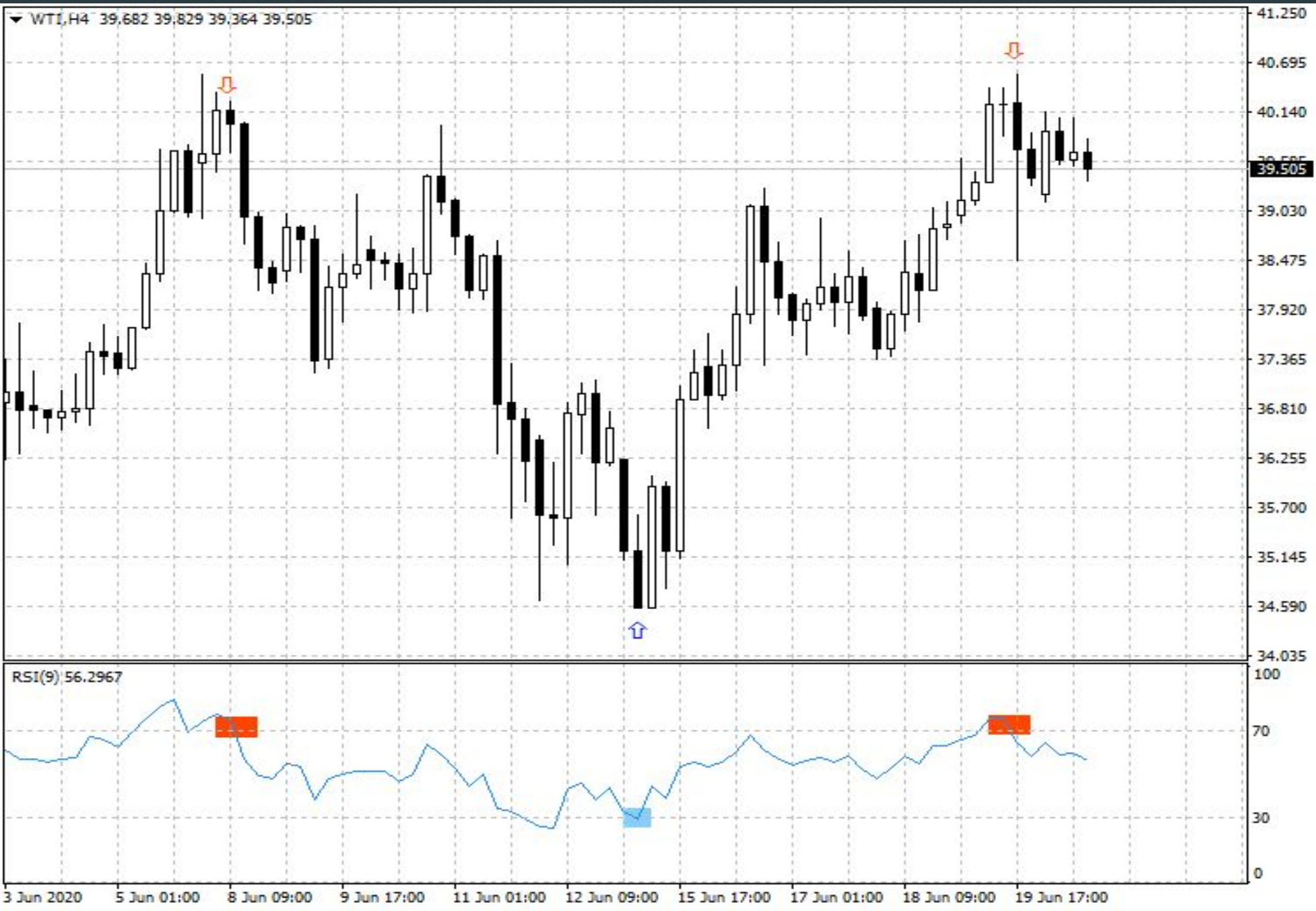
# RSI INDICATOR



# Relative Strength Index (RSI)

Daily Chart - eBay (EBAY)







EURUSD, D1



RSI (14)

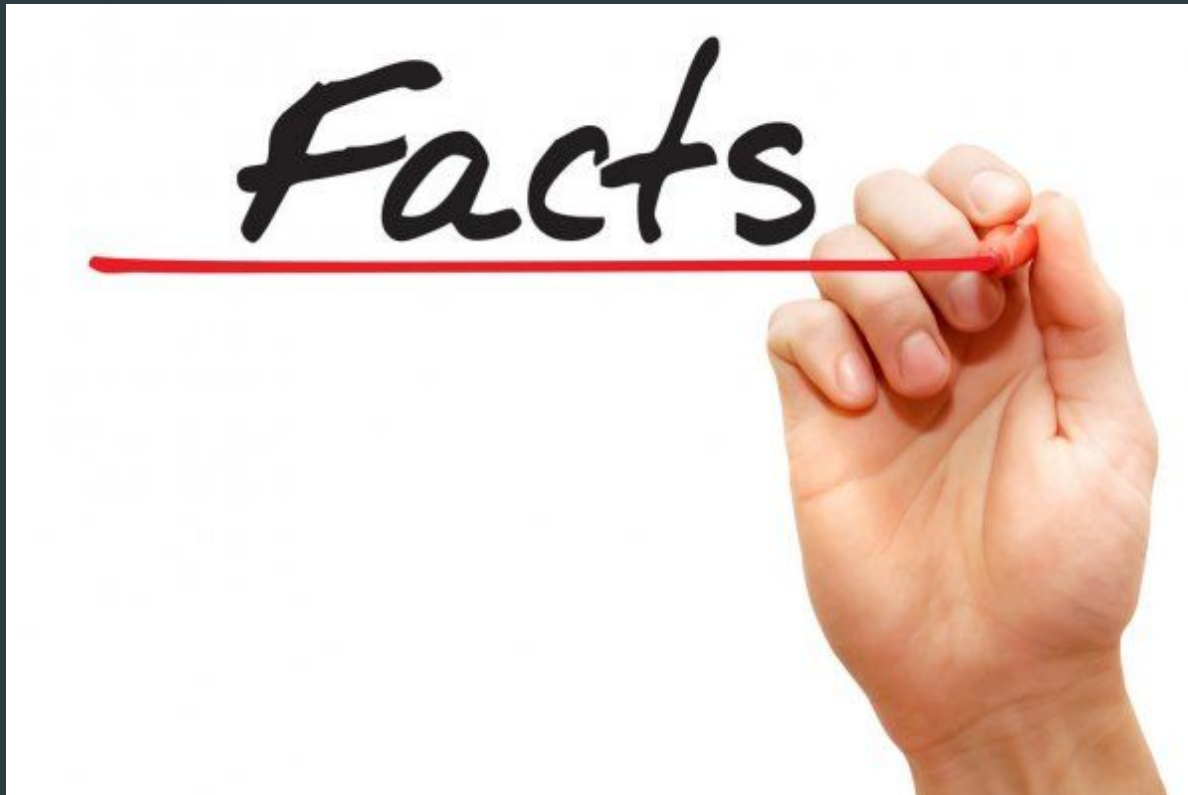


После того, как индикатор RSI установлен, в его окне по умолчанию видно только 2 уровня с отметками **30%** и **70%**. Средний уровень, равный **50%**, дополнительно можно установить вручную в свойствах индикатора. В некоторых случаях пересечение кривой этого уровня вниз/вверх говорит о тенденции цены к снижению/повышению.



По наблюдениям опытных трейдеров, индекс RSI более четко работает на таких валютных парах, как **EUR/USD**, **GBP/USD** и **EUR/JPY**.

Имеет смысл применять этот индикатор в самые активные периоды торгов: во время Европейской и Американской сессии.



# Дивергенция на индикаторе RSI – как её определить?

Дивергенция является самым надежным торговым сигналом на финансовом рынке.

Кроме того, что она с высокой точностью может предсказать разворот или продолжение тренда, так ее еще очень легко определить на индикаторе и графике.

Но давайте сначала разберемся, что такое дивергенция.

Дивергенция - это расхождение графика цены базового актива и индикатора, указывающее на разворот или продолжение тренда (в зависимости от типа дивергенции).

# Divergences

## Bullish

R  
E  
G  
U  
L  
A  
R

PRICE



INDICATOR



## Bearish

R  
E  
G  
U  
L  
A  
R

PRICE

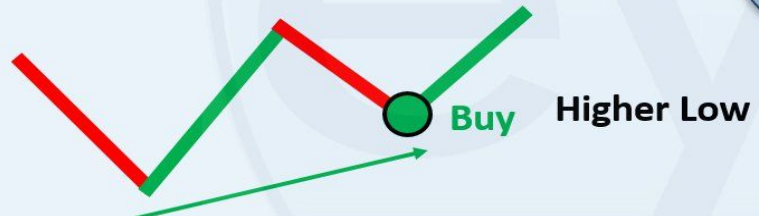


INDICATOR



H  
I  
D  
D  
E  
N

PRICE



INDICATOR



H  
I  
D  
D  
E  
N

PRICE



INDICATOR











Australian Dollar/New Zealand Dollar, 1, FXCM  
Exit Full Screen (ESC)  
O 1.12257 H 1.12267 L 1.12255 C 1.12265

BB (20, close, 2)



RSI (14, close) 53.3285



Евро / Британский фунт · 14 · OANDA ОТКР0.85817 МАКС0.85850 МИН0.85810 ЗАКР0.85845 +0.00028 (+0.03%)

0.85724 1.4 0.85738



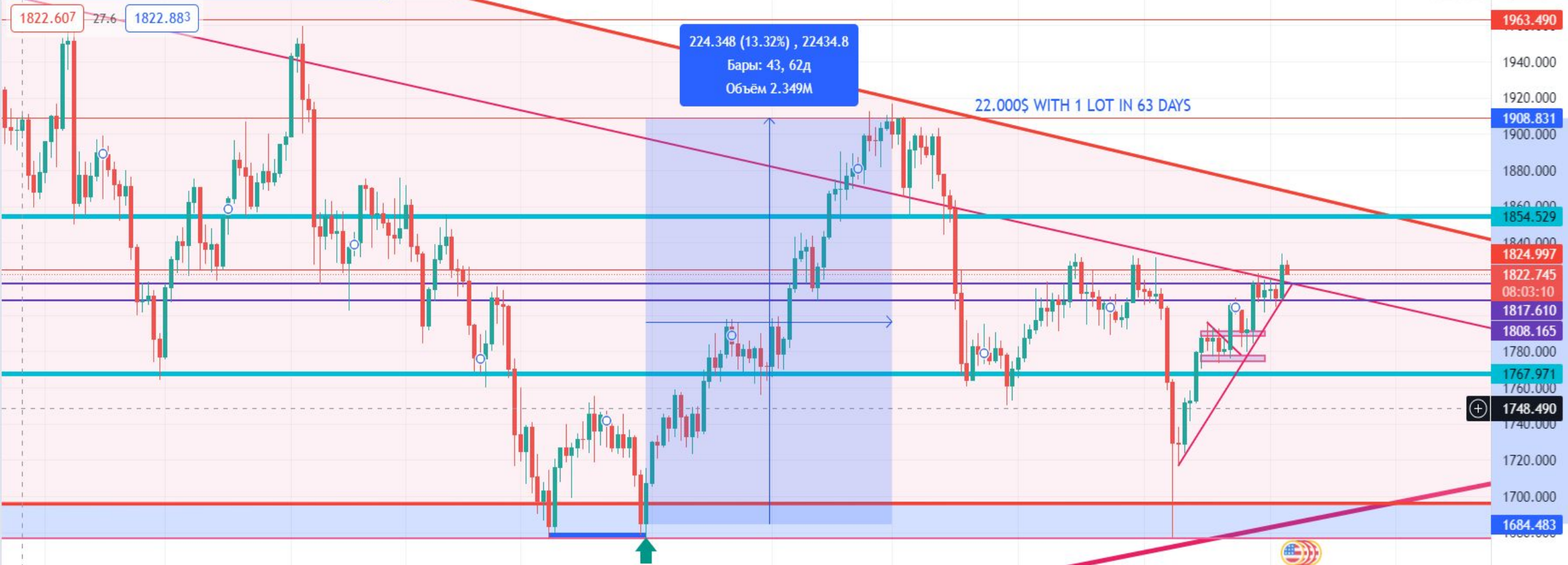
RSI 14 close 45.34



- 0.86000
- 0.85961
- 0.85930
- 0.85900
- 0.85850
- + 0.85816
- 0.85800
- 0.85750
- 0.85731
- 08:37
- 0.85700
- 0.85651
- 0.85631
- 0.85600
- 80.00
- 70.00
- 60.00
- 50.00
- 40.00
- 30.00



Золото / Доллар США · 1Д · OANDA ОТКР 1902.272 МАКС 1911.354 МИН 1897.914 ЗАКР 1907.780 +5.508 (+0.29%)



- 1 USD
- 1963.490
- 1940.000
- 1920.000
- 1908.831
- 1900.000
- 1880.000
- 1860.000
- 1854.529
- 1840.000
- 1824.997
- 1822.745
- 08:03:10
- 1817.610
- 1808.165
- 1780.000
- 1767.971
- 1760.000
- 1748.490
- 1740.000
- 1720.000
- 1700.000
- 1684.483
- 80.00
- 70.00
- 60.00
- 50.00
- 40.00
- 30.00

Биткоин / Доллар США · 1Д · BITSTAMP 1809.28 МАКС52230.34 МИН51024.32 ЗАКР51351.98 -457.30 (-0.88%)

51326.22 25.76 51351.98



22546.73 (76.24%) , 2254673  
Бары: 47, 47д  
Объём 129.349К

22500 PIPS IN 47 DAYS

52120.03  
~~51351.98~~  
10:58:59  
48000.00  
44000.00  
40000.00  
36000.00  
33374.28  
32000.00

RSI 14 close 64.34



# STOCHASTIC

**Стохастический осциллятор** — индикатор технического анализа, который показывает положение текущей цены относительно диапазона цен за определенный период в прошлом. Измеряется в процентах.



Индикатор предназначен для **определения импульса (momentum) цены**. Сам Лейн для иллюстрации примера работы своего индикатора приводит **пример запущенной в воздух ракеты, скорость которой непременно начинает уменьшаться перед тем, как ракета упадет вниз**.

Таким образом, импульс всегда изменяет своё направление до изменения цены.

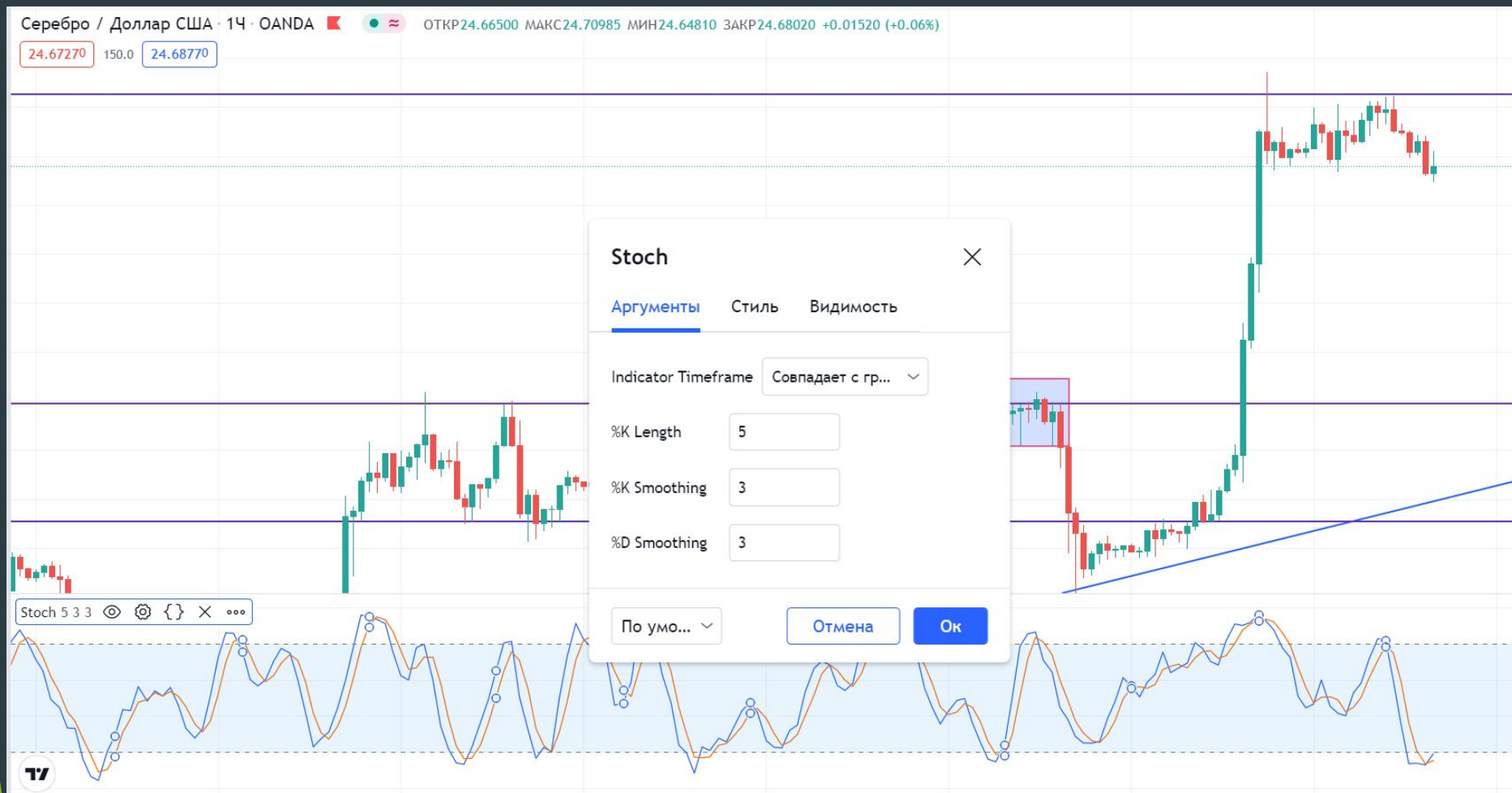


# Как и все индикаторы, стохастик лучше использовать с техническим анализом



# Настройка и использование индикатора

Джордж Лейн рекомендовал период от 9 до 21, при этом по умолчанию в торговых терминалах обычно используются параметры 5,3 и 3.





# КАК ОТКРЫВАТЬ СДЕЛКИ?

- ▶ Зоны осциллятора выше 80% и ниже 20% называются зонами перекупленности и перепроданности соответственно.
- ▶ Когда бумага входит в зону перекупленности (то есть, торгуется вблизи верхней границы диапазона) если она отскочит вниз, то можно рассчитывать на дальнейшее падение.
- ▶ Сигналом на вход в короткую позицию является пересечение уровня **80% линией сверху вниз**. Аналогичным образом, сигналом на покупку является пересечение уровня **20% линией снизу вверх**.

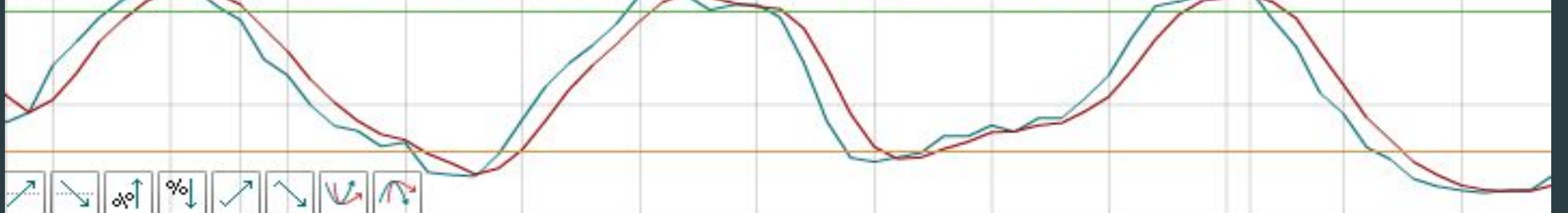
O: 1.30828 H: 1.31568 L: 1.30665 C: 1.31101 Date: 11 Apr 2012

EUR/USD



2012 Mar 12-Mar 19-Mar 26-Mar Apr 9-Apr 16-Apr 23-Apr May 7-May 14-May

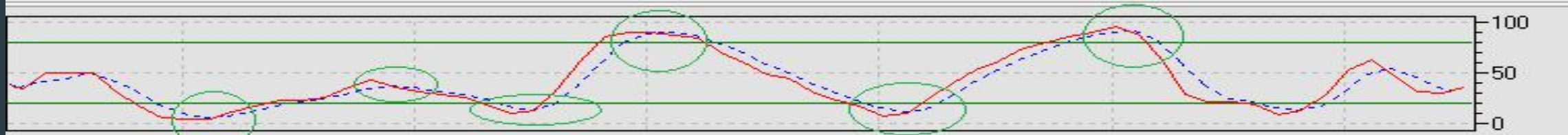
Stochastic %K: 19.17702 Stochastic %D: 17.36040 Overbought: 80.00000 Oversold: 20.00000



Россети, часовой график



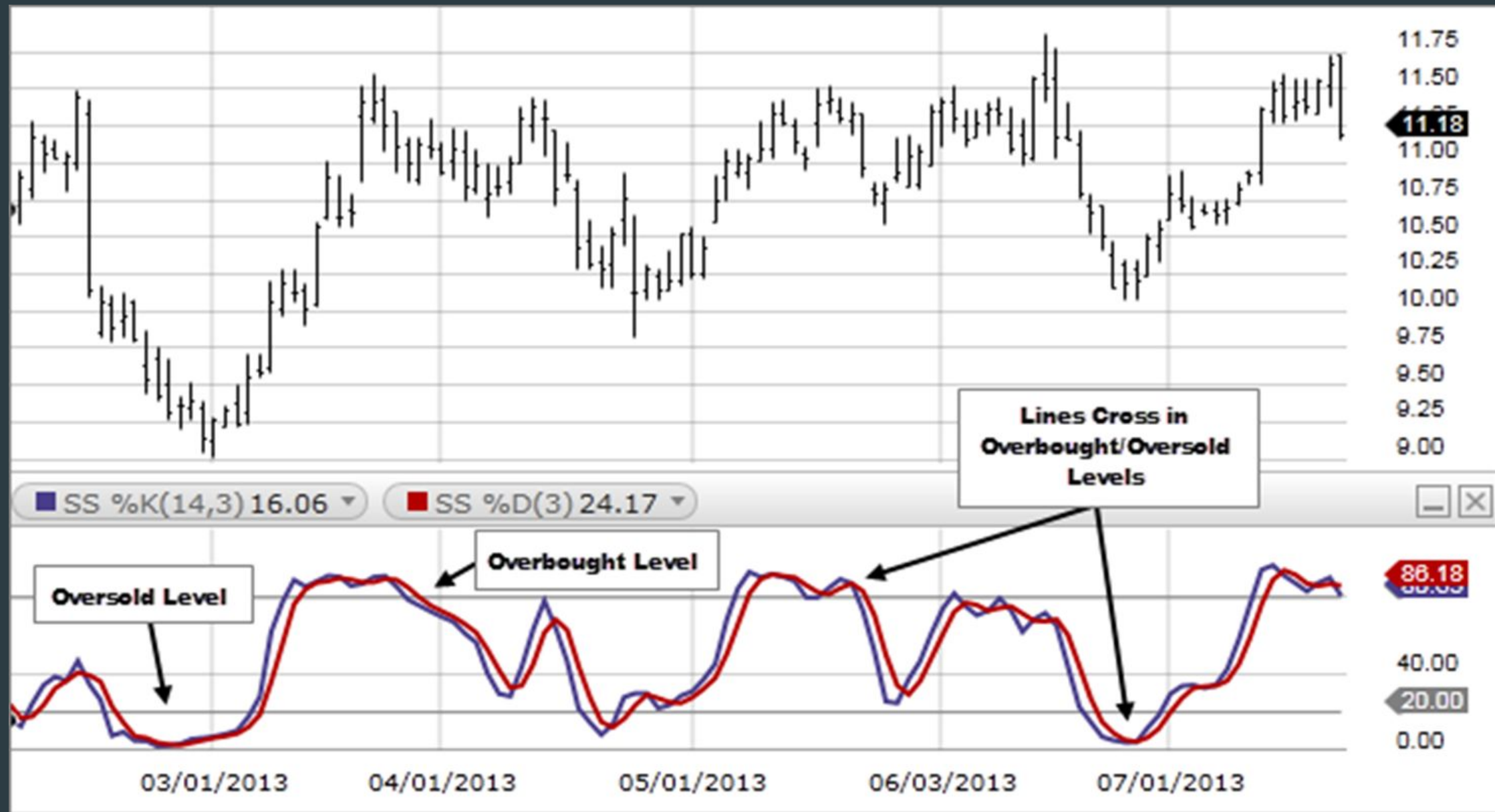
0.8918



— Россети во [Stochastic]

15 16 17 20 21 22



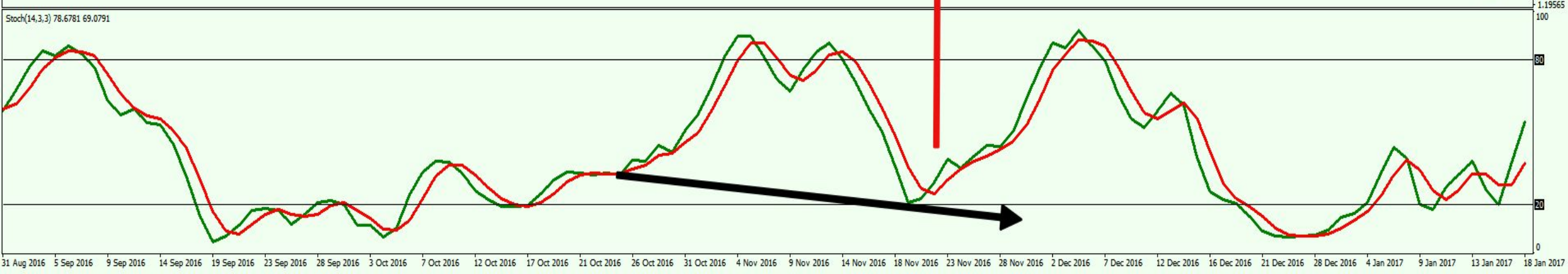




# Дивергенция & Стохастик

Дивергенция считается одним из самых сильных сигналов любого осциллятора, и **Стохастик** – не исключение. Проявляется он в расхождении направления линий, соединяющих последние несколько соответствующих вершин или впадин на графике и индикаторе.



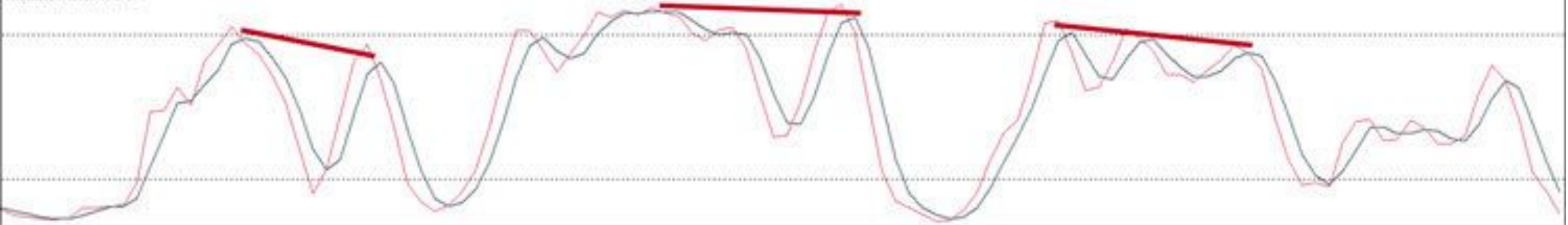




EUR/USD, Daily 1.13649 1.14282 1.09115 1.10992



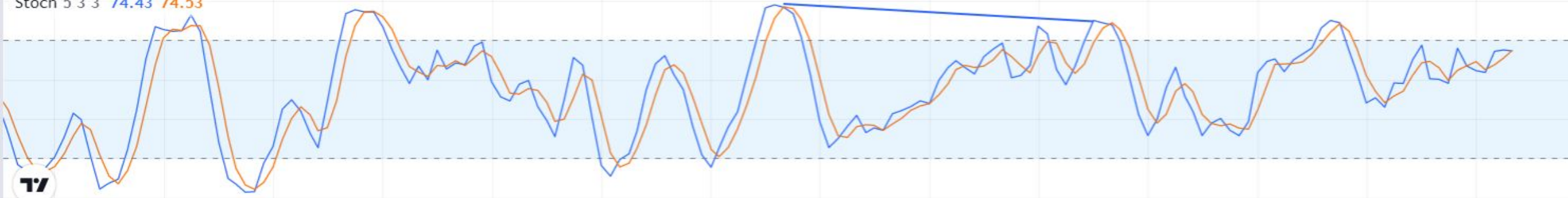
Sto(6,3,3) 57.1213 60.5796



1.26777 1.5 1.26792



Stoch 5 3 3 74.43 74.53



1.85988 2.1 1.86009



1.91500  
1.91418

1.91000

1.90500

1.90000

1.89500

1.89000

1.88881

1.88500

1.88000

Stoch 5 3 3 29.01 34.56



# Заключение

- ▶ В последние годы RSI стал одним из наиболее широко используемых индикаторов. Если тщательно изучить и потом правильно применять RSI, вы сможете определять, находятся ли цены в тренде, перекуплен ли или перепродан рынок, а также лучшую цену для входа или выхода из сделки. Это поможет вам составить более эффективный торговый план.
- ▶ Крайне важно, чтобы вы сначала применили торговые стратегии RSI на демо-счете, и только после этого перешли к использованию на реальном счете. Кроме того, RSI стратегия может дополнять любую торговую стратегию Форекс, которую вы, возможно, уже использовали.
- ▶ Стохастик несомненно один из самых популярных индикаторов, но, как и все остальные индикаторы, его нужно уметь правильно использовать. Неплохую торговую систему можно организовать, комбинируя индикаторы стохастик и RSI. Стохастик подает сигналы быстрее, но они считаются менее надежными. Фильтруя его сигналы индикатором RSI можно получить сигналы с высокой вероятностью успеха. Также стохастик рекомендуют использовать с трендовыми и канальными индикаторами.
- ▶ Дивергенция является одним из самых надежных сигналов на Форексе, но ее лучше использовать с техническим анализом (уровни, трендовые линии).