

# Завод по производству кофе

презентацию подготовила ст. гр. АП-35 Пикон Паула.





Функциональное назначение: завод по производству кофе

Архитекторы: Khmaladze Architects

Площадь: 16960 м<sup>2</sup>

Год: 2019

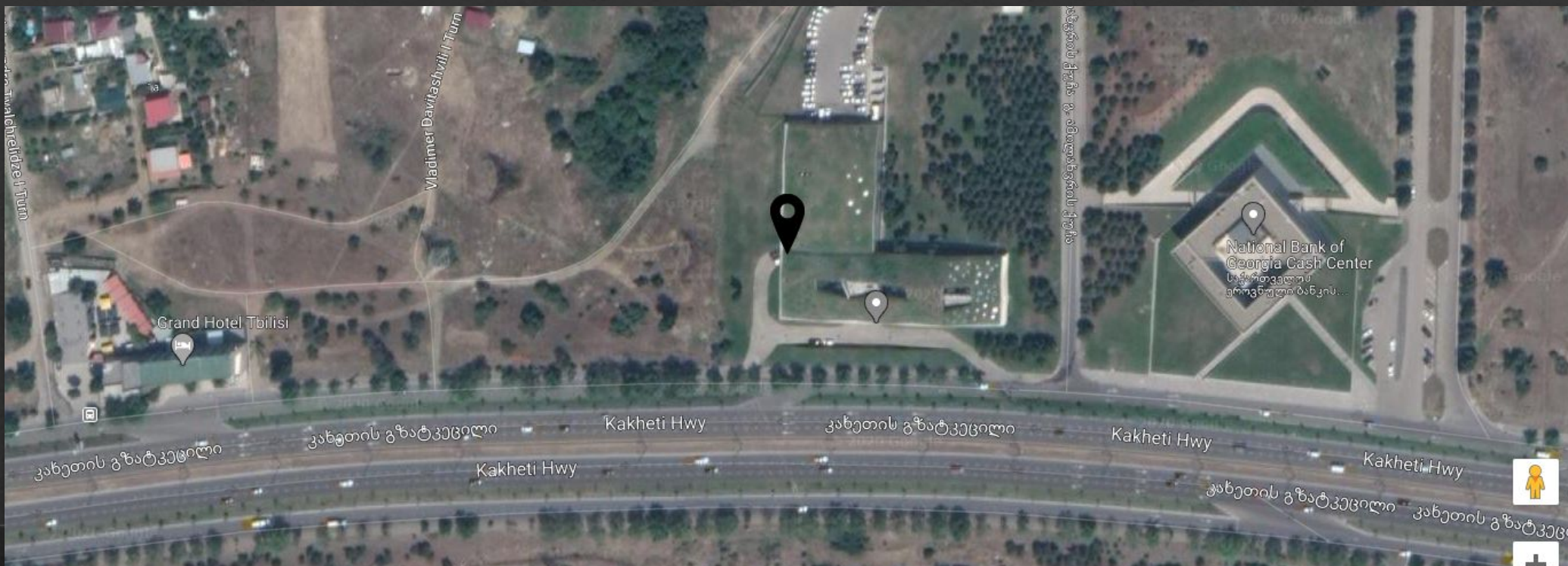
Инжиниринг: Capiteli, Kubikon, Casa Calda

Ответственные архитекторы: Георгий Хмаладзе

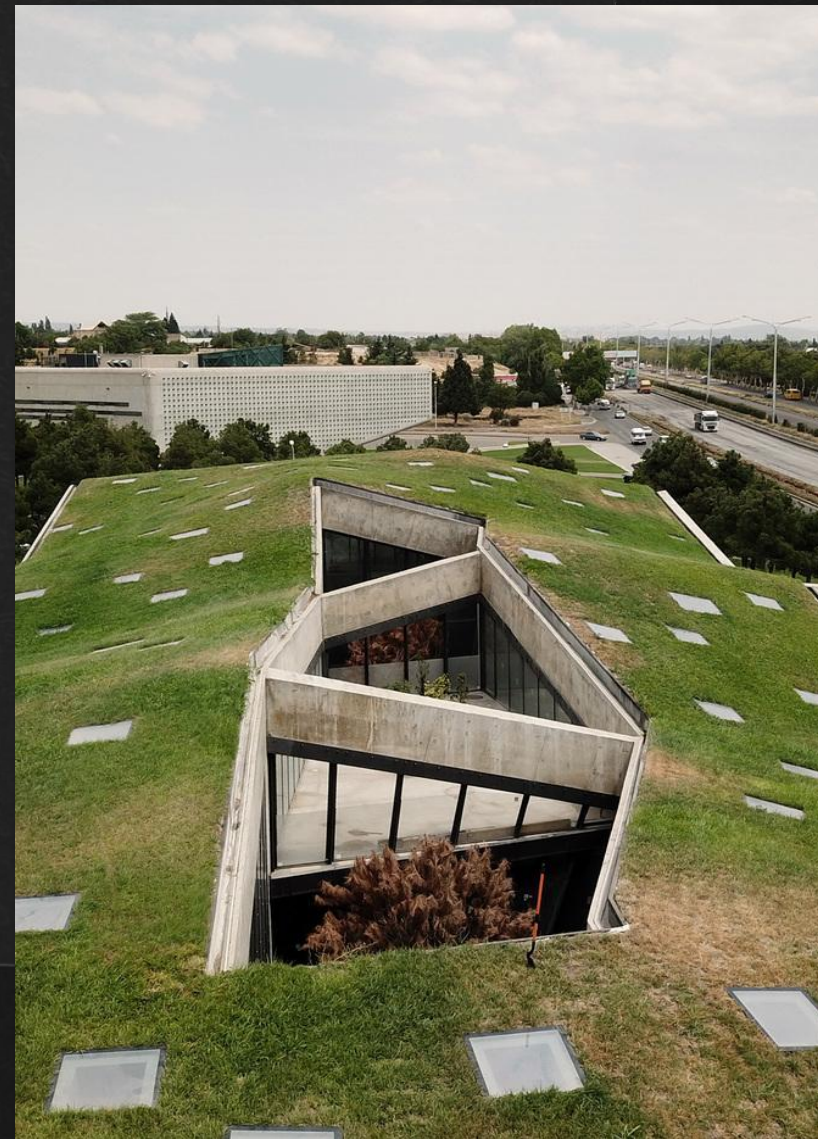
Команда дизайнеров: Тинатин Шеразадишвили, Ана Хуцишвили, Майя Багишвили - Гошадзе

Город: Тбилиси

Страна: Грузия

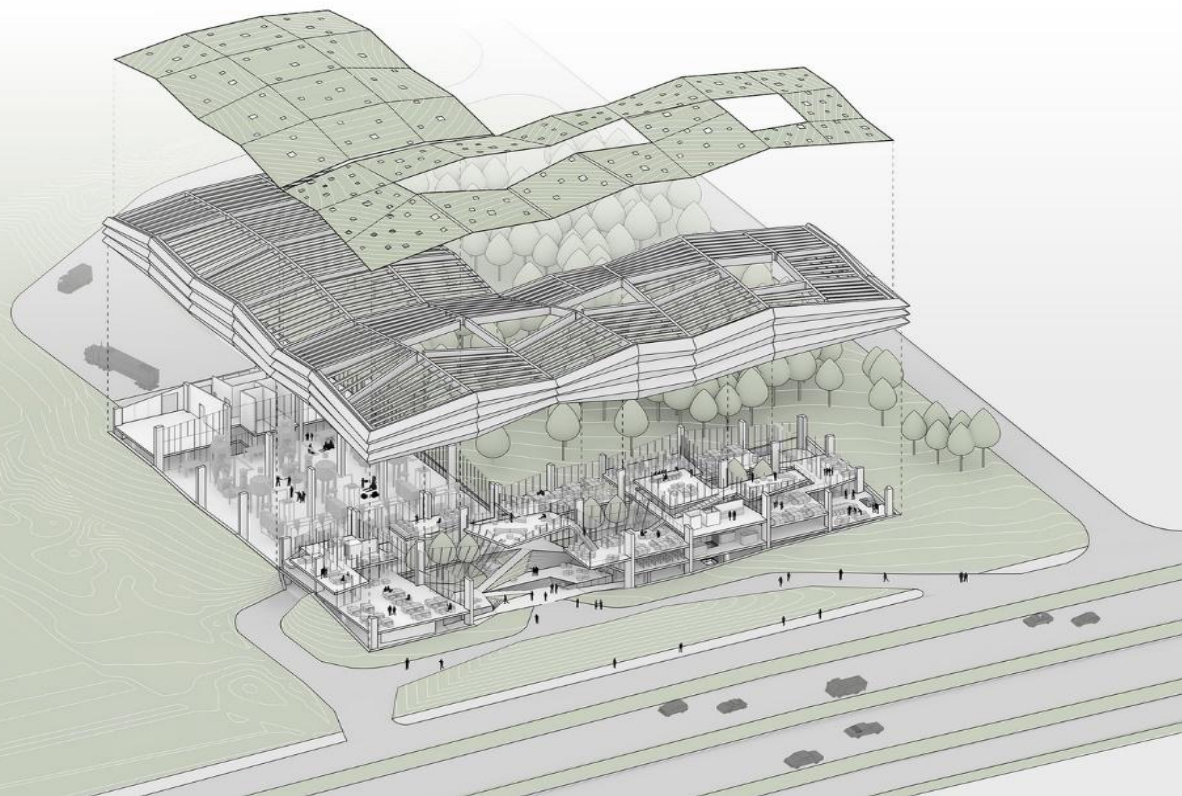


Расположенный на шоссе, соединяющем город с аэропортом, этот район редко застроен и окружен полями и соснами. На территории проекта располагается завод по производству кофе, его офисы, дегустационные места и небольшие выставки .



СИЛЬНАЯ ВИЗУАЛЬНАЯ ИДЕНТИЧНОСТЬ

Три атриума, засаженные зеленью, и многочисленные световые люки приносят дневной свет во внутренние помещения.



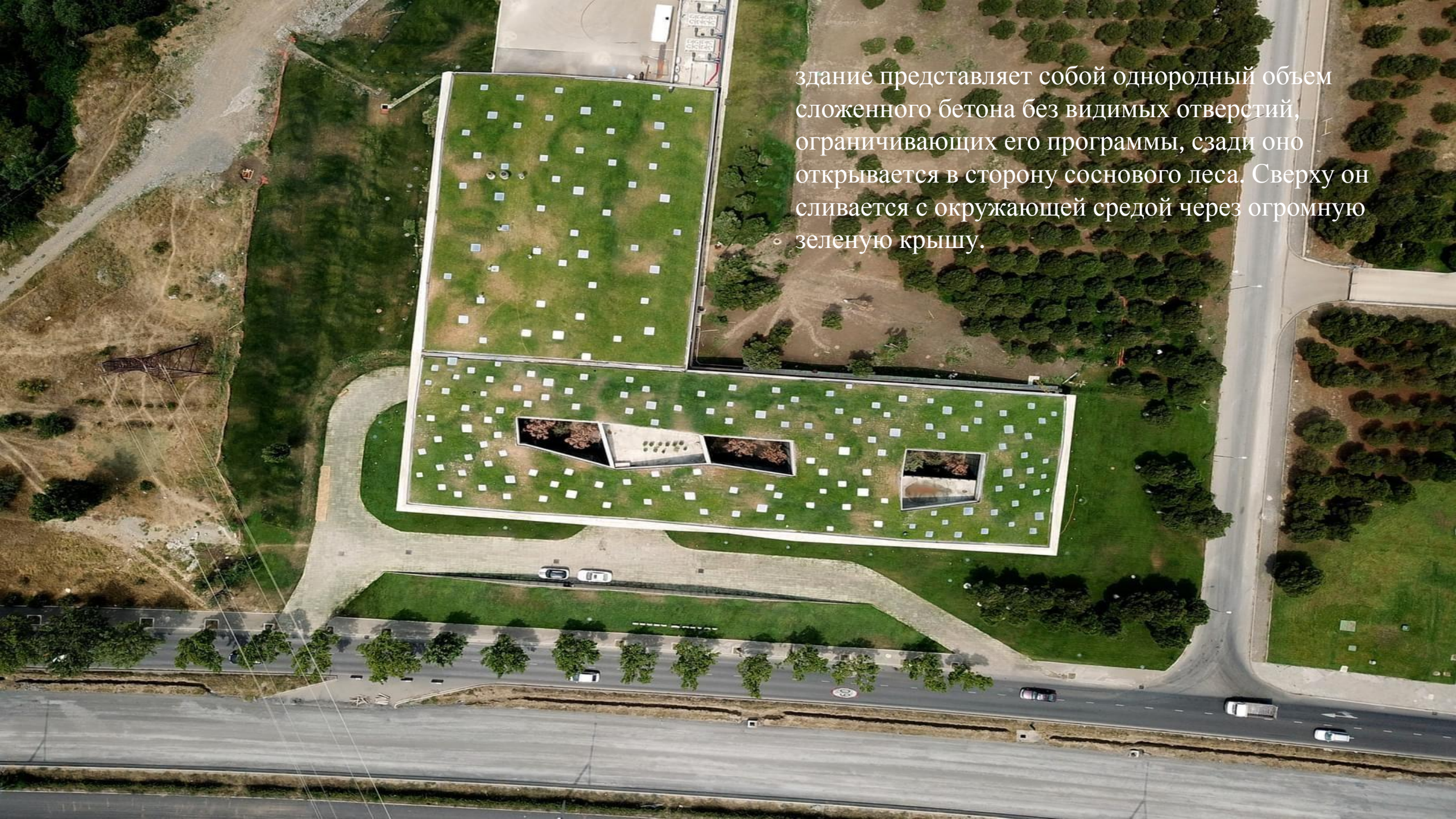
его внутренние пространства ориентированы на парк и небо через две террасы.



Полностью бетонный фасад имеет криволинейную геометрию. Его внешний вид меняется в течение дня в зависимости от движения солнца и инициируемой им игры света и тени. Зеленая крыша служит дополнительным теплоизоляционным барьером и практически не требует ухода.



Внутри все программы организованы в непрерывное пространство без препятствий, промежуточные границы - стеклянные перегородки.

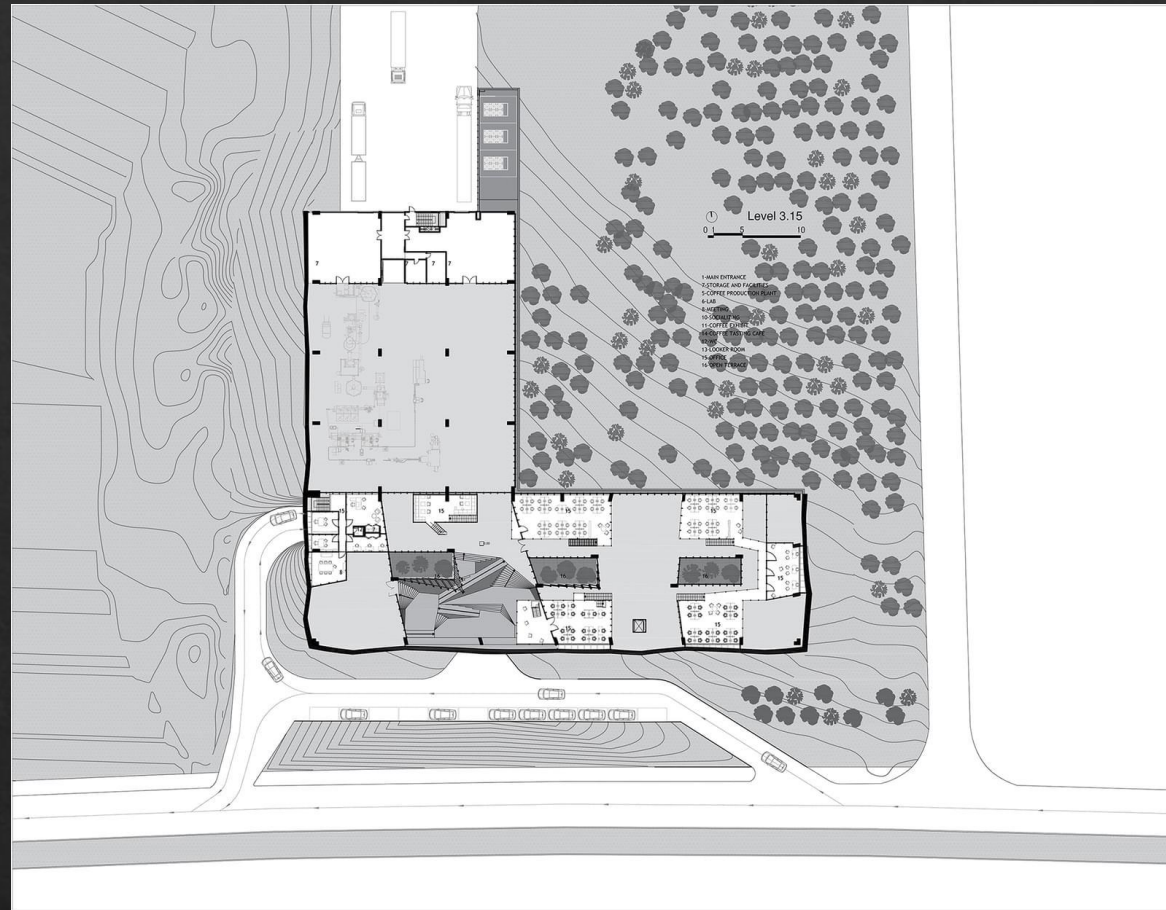
An aerial photograph of a modern, rectangular building with a green roof. The roof is covered in grass and has numerous small, white, square openings scattered across its surface. A central courtyard with a paved area and some trees is visible within the building's footprint. The building is surrounded by a mix of greenery, including trees and grass, and is adjacent to a road with several cars. The overall scene is captured from a high angle, showing the building's layout and its integration with the surrounding environment.

здание представляет собой однородный объем сложеного бетона без видимых отверстий, ограничивающих его программы, сзади оно открывается в сторону соснового леса. Сверху он сливается с окружающей средой через огромную зеленую крышу.

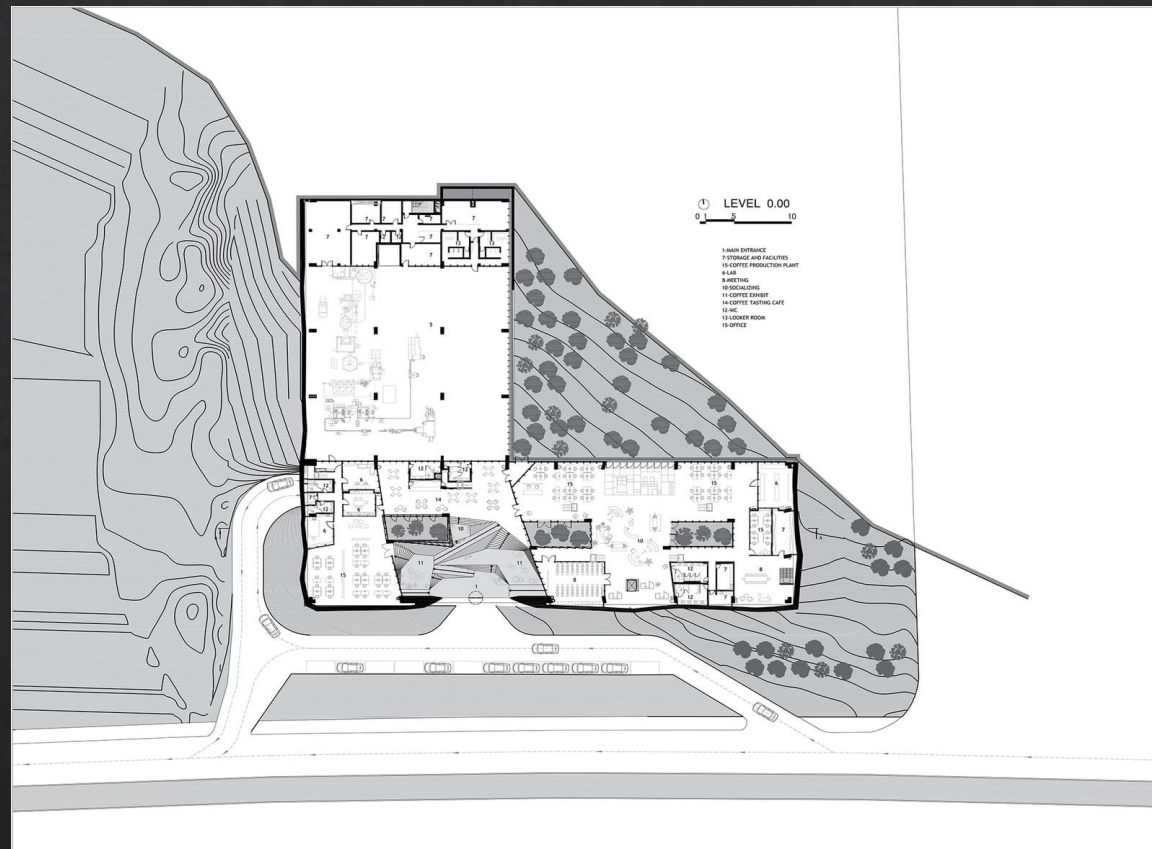
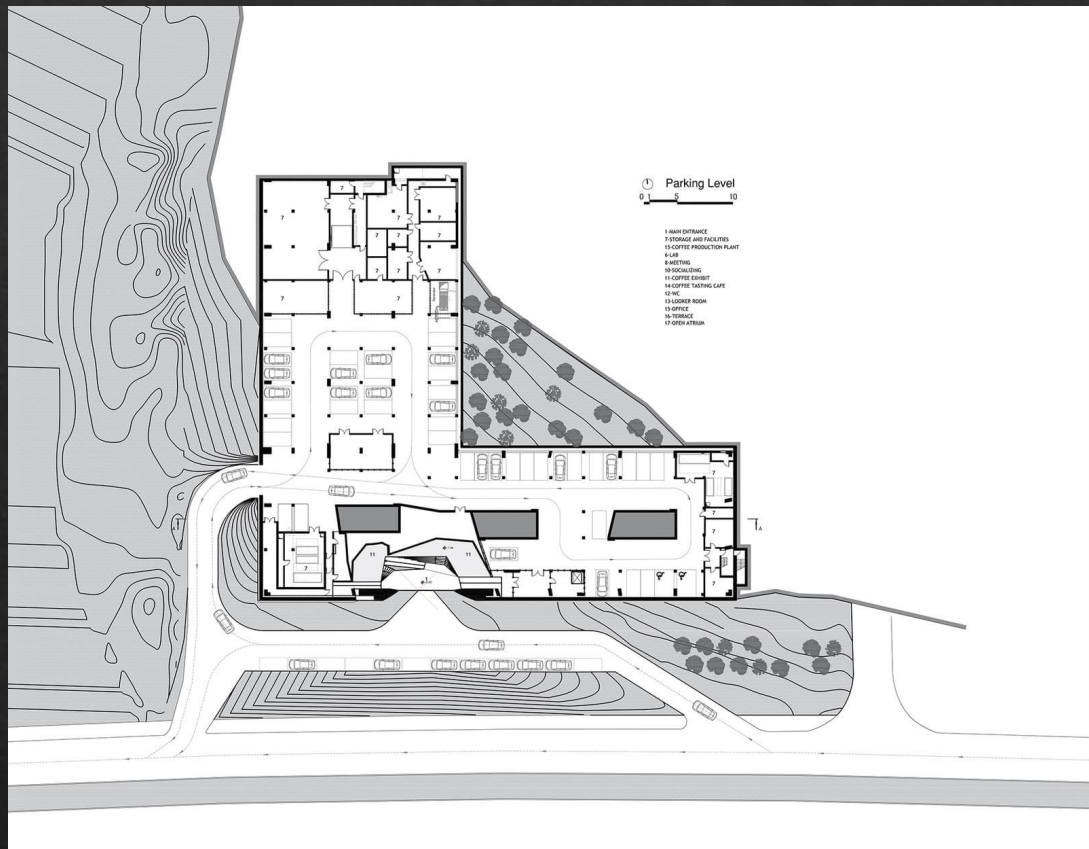




Центральный вход образован узким пространством, образованным возвышающейся бетонной оболочкой, ведущей в большой главный зал, расположенный между двумя зелеными атриумами.



Многоуровневые площадки для кофейных дисплеев и залов встречают посетителей вдоль лестниц и пандусов, ведущих в кафе-дегустацию кофе и офисные помещения.



Подземный уровень в основном используется для крытой парковки и различных складов и помещений.

В заключение могу сказать, что этот проект очень удивительный, у него уникальный дизайн, который исходит из эстетического превосходства.

По этой причине он получил награды Archidaily и Strelka.

Это проект, который преобразует современный город, но в то же время соответствует его стилю. Этот проект производит большое визуальное впечатление, поскольку его форма ускользает от привычной.

*Спасибо за внимание!*