

Основы ветеринарии

Методы фиксации и укрощения собак

Фиксация пасти собаки
при помощи бинта



Ловчая петля



Методы обследования собак. Осмотр



Наблюдение



Пальпация



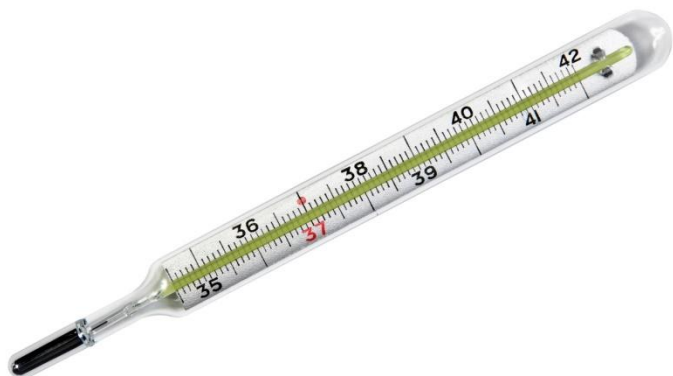
Перкуссия



Аускультация



Термометрия



пирометр



Методы введения лекарственных веществ

1. Добровольный метод (с едой и водой)
2. Насильственный метод (энтеральный и парэнтеральный)

Способы введения

Энтеральный (орально,
ректально)

Парэнтеральный (в/м, п/к, в/в,
субконъюнктивально,
назально)

Оральное введение



Ректальное введение. Постановка КЛИЗМ



Подкожное введение

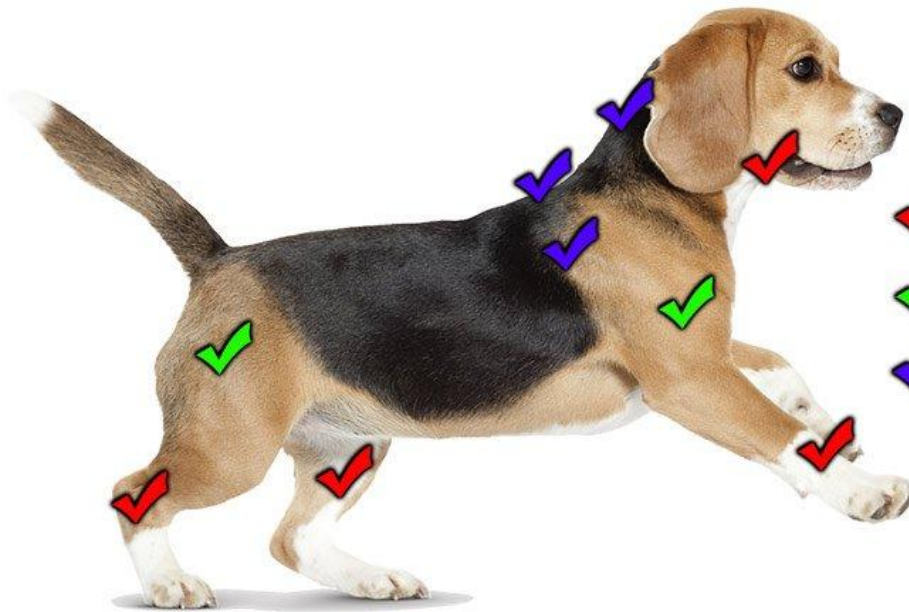


Внутримышечное введение



Внутривенное введение

ВИДЫ ИНЪЕКЦИЙ



- ✓ Внутривенная
- ✓ Внутримышечная
- ✓ Подкожная

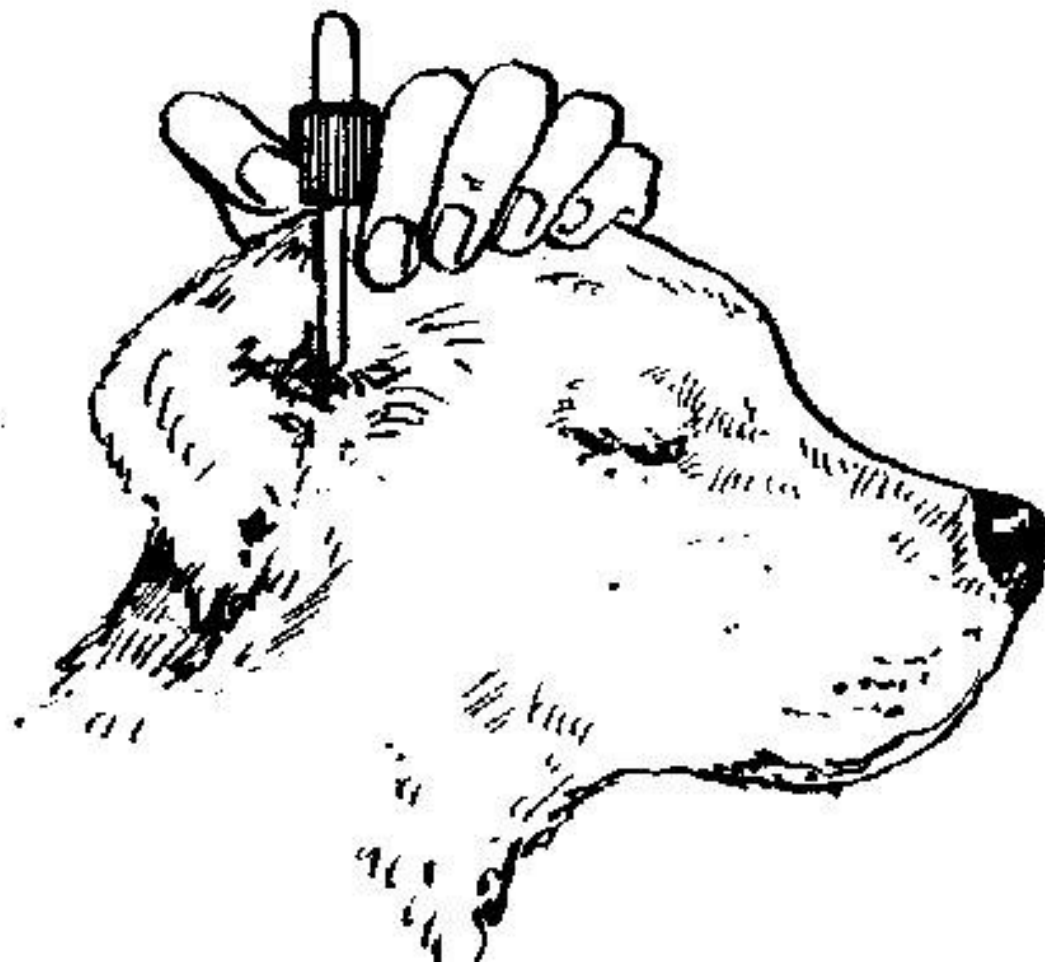
Субконъюнктивальное введение



Назальное введение



Введение в ушную раковину



Ингаляции

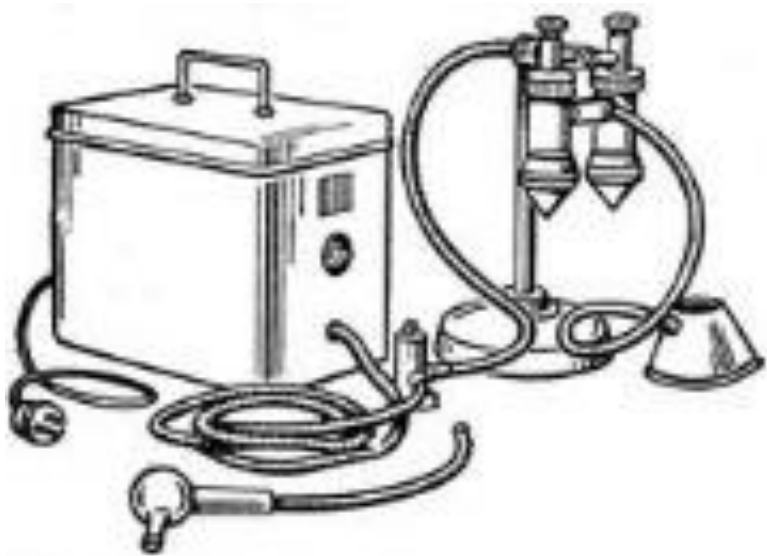
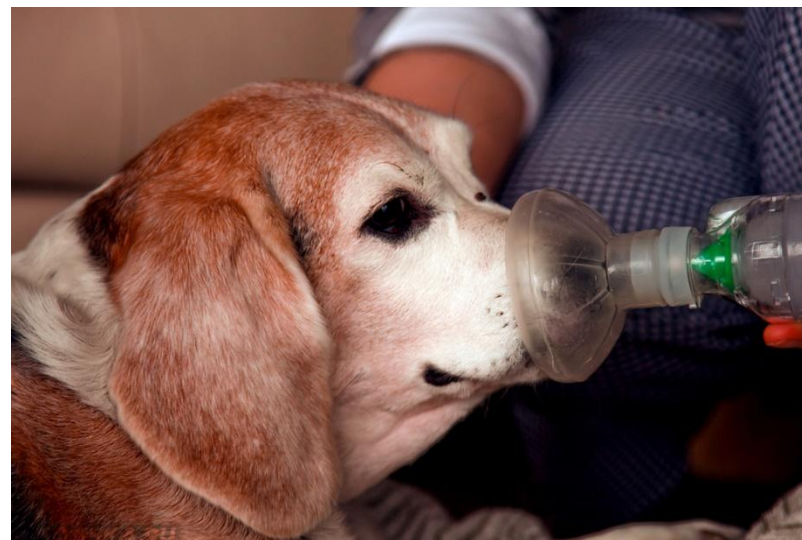


Рис. 1. Общий вид портативного аэрозольного ингалятора ПАИ-1.



Компрессы

