



# Понятие компьютерных сетей

## *Компьютерная сеть*



мэйнфрейм

# **Компьютерные сети можно классифицировать**

- ✓ по области действия
- ✓ топологии
- ✓ архитектуре (технологии)
- ✓ способу администрирования.

# Компьютерные сети можно классифицировать

- ✓ по области действия
- ✓ топологии
- ✓ архитектуре (технологии)
- ✓ способу администрирования.

***Классификация по области действия*** учитывает размер территории, охваченный сетью, и размер сети. Тип сети в некоторой степени зависит от ее размера, т.е. от количества подключенных компьютеров и пользователей.

## ***типы сетей:***

- Локальные (Local Area Network – LAN);
- Городские (Metropolitan Area Network – MAN);
- Глобальные (Wide Area Network – WAN).

# Компьютерные сети можно классифицировать

- ✓ по области действия
- ✓ топологии
- ✓ архитектуре (технологии)
- ✓ способу администрирования.

*Ethernet*

*Token Ring*

*Беспроводные*

*глобальных сетей – DSL, Frame Relay, X.25, ATM.*

# Компьютерные сети можно классифицировать

- ✓ по области действия
- ✓ топологии
- ✓ архитектуре (технологии)
- ✓ способу администрирования.**

Клиент

**В больших сетях выделенный сервер, как правило, выполняет только одну определенную функцию:**

Файловым сервером

Серверы приложений

Серверы электронной почты

Прокси-серверы

Терминальные серверы

Доме

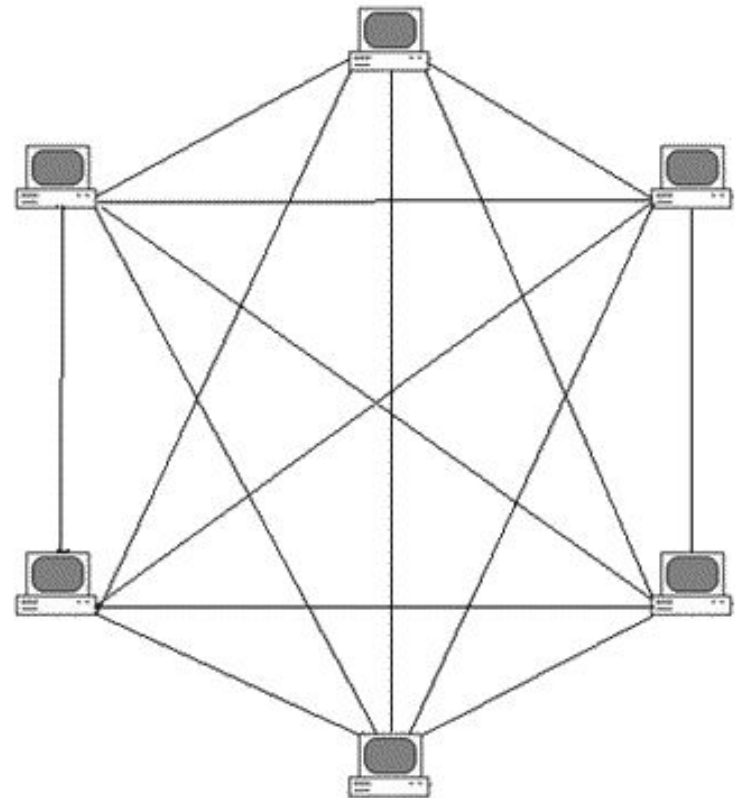
н

## 2. Топология связей в компьютерных сетях

- ✓ Полносвязная топология
- ✓ Ячеистая топология
- ✓ Общая шина
- ✓ Кольцевая топология
- ✓ Топология звезда и Иерархическая звезда
- ✓ Смешанная топология

## 2. Топология связей в компьютерных сетях

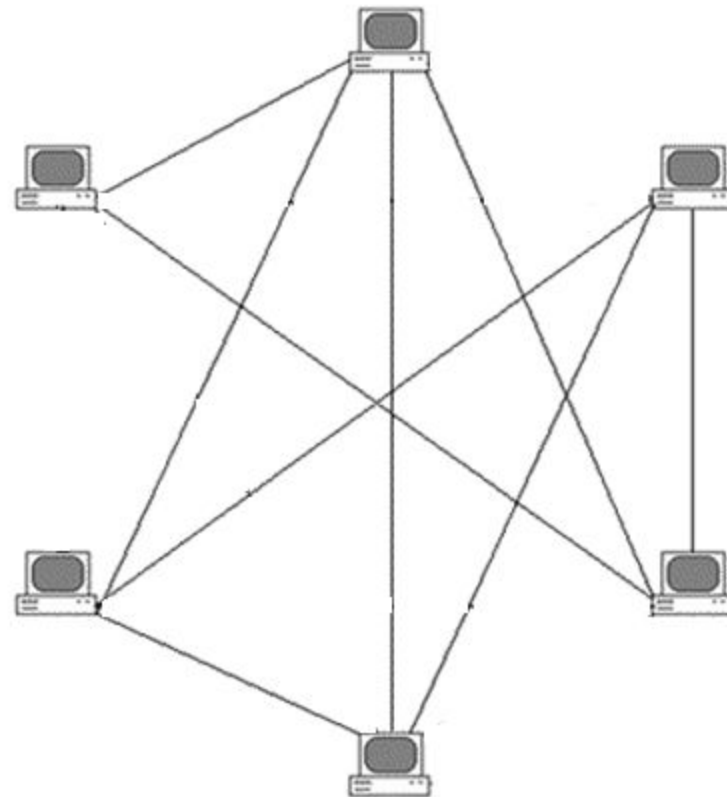
- ✓ Полносвязная топология
- ✓ Ячеистая топология
- ✓ Общая шина
- ✓ Кольцевая топология
- ✓ Топология звезда и Иерархическая звезда
- ✓ Смешанная топология





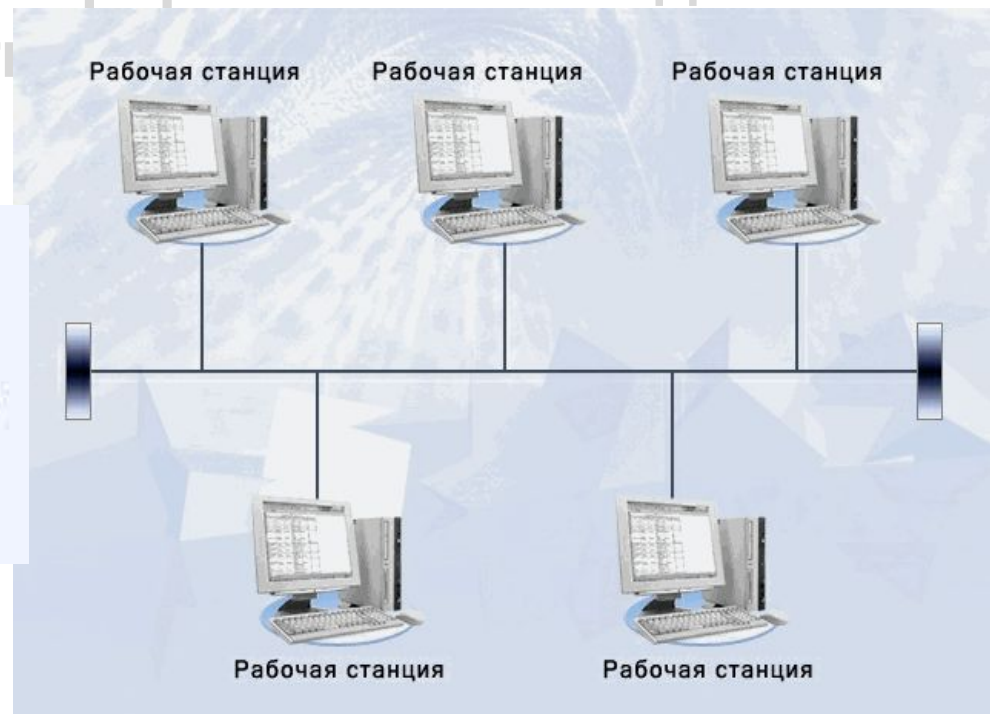
## 2. Топология связей в компьютерных сетях

- ✓ Полносвязная топология
- ✓ **Ячеистая топология**
- ✓ Общая шина
- ✓ Кольцевая топология
- ✓ Топология звезда и Иерархическая звезда
- ✓ Смешанная топология



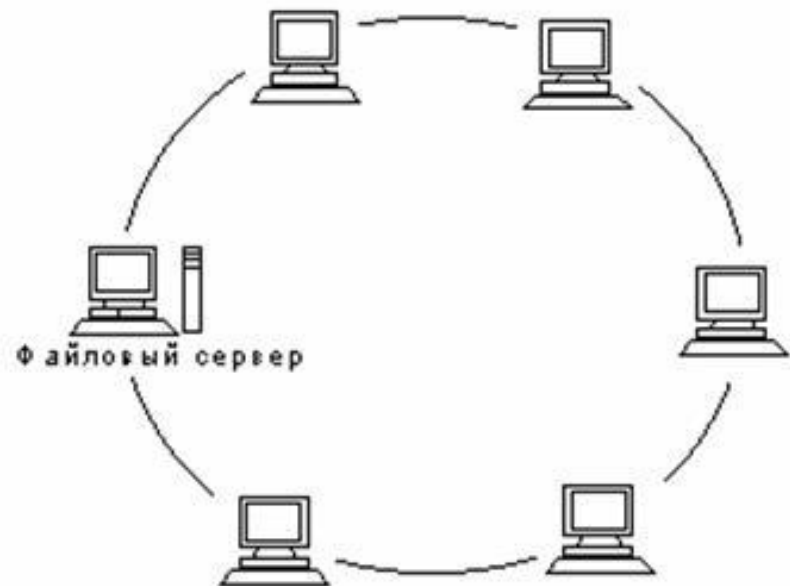
# 2. Топология связей в компьютерных сетях

- ✓ Полносвязная топология
- ✓ Ячеистая топология
- ✓ **Общая шина**
- ✓ Кольцевая топология
- ✓ Топология звезда и Иерархическая звезда
- ✓ Смешанная топология



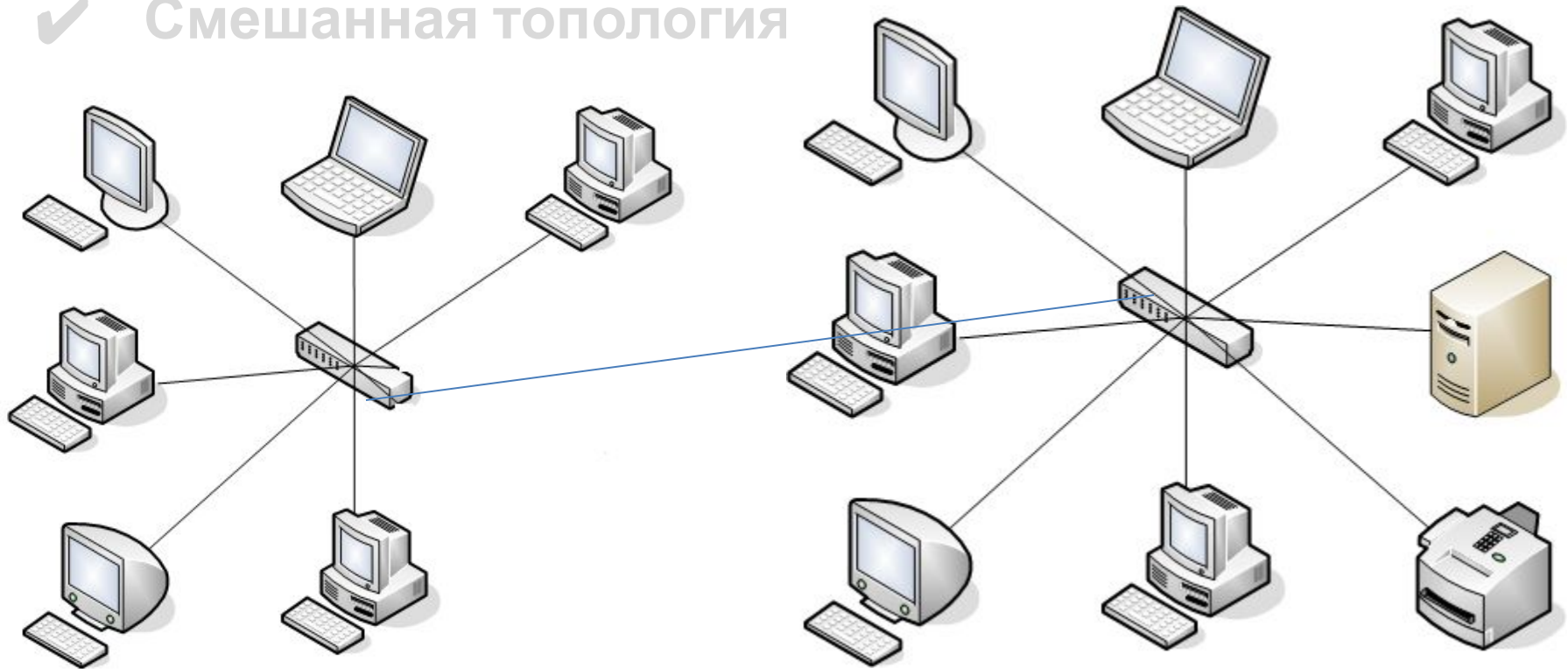
## 2. Топология связей в компьютерных сетях

- ✓ Полносвязная топология
- ✓ Ячеистая топология
- ✓ Общая шина
- ✓ **Кольцевая топология**
- ✓ Топология звезда и Иерархическая звезда
- ✓ Смешанная топология



# 2. Топология связей в компьютерных сетях

- ✓ Полносвязная топология
- ✓ Ячеистая топология
- ✓ Общая шина
- ✓ Кольцевая топология
- ✓ Топология звезда и Иерархическая звезда**
- ✓ Смешанная топология



## 2. Топология связей в компьютерных сетях

- ✓ Полносвязная топология
- ✓ Ячеистая топология
- ✓ Общая шина
- ✓ Кольцевая топология
- ✓ Топология звезда и Иерархическая звезда
- ✓ **Смешанная топология**

