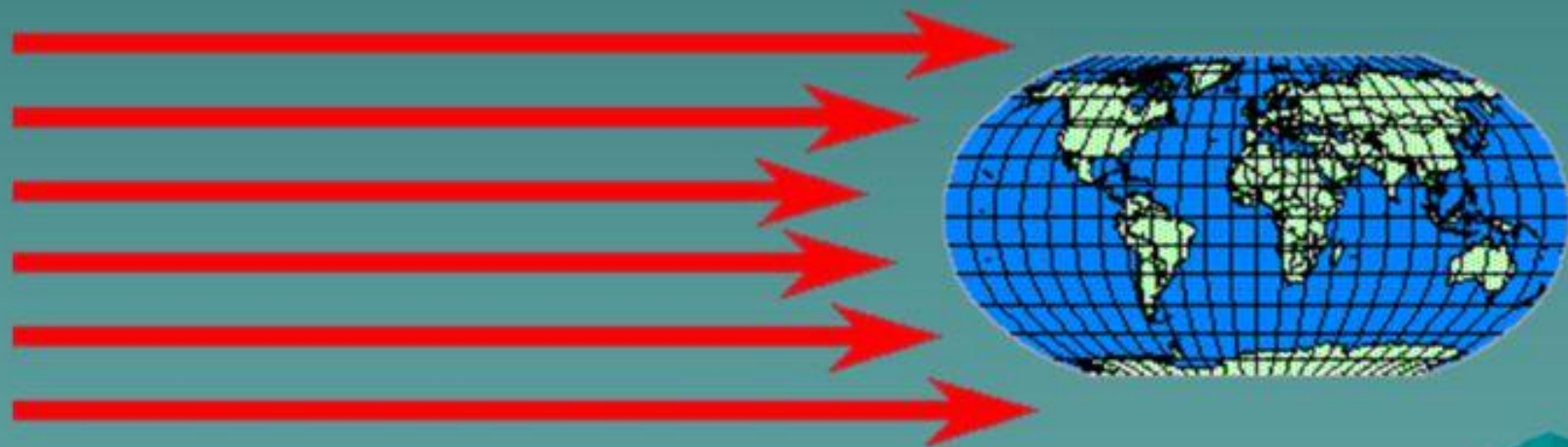


Тема:

Природные зоны России

Почему же природа нашей страны
изменяется с севера на юг?
Дело в том, что солнце не
равномерно нагревает разные
участки Земли.



ПРИРОДНЫЕ ЗОНЫ -

**это крупные области со
сходными природными
условиями, растительным
и животным миром.**

**Природные зоны сменяют друг друга
по порядку:**

с севера на юг, от полюсов к экватору

Природные зоны России.



- Арктические пустыни
- Тундра и лесотундра
- Тайга

- Смешанные и широколиственные леса
- Лесостепи
- Степи

- Полупустыни
- Пустыни
- Горные области с высотной поясностью

Природные зоны России:

- 1. Зона арктических пустынь.
- 2. Тундра.
- 3. Зона лесов.
- 4. Зона степей.
- 5. Пустыни.
- 6. Субтропики.

Зона арктических пустынь

- Арктика... От этого слова веет ледяным холодом. Арктика – это всё огромное пространство Северного Ледовитого океана вместе с морями и островами. На островах Арктики расположена **ЛЕДЯНАЯ ЗОНА**.
- Солнце в Арктике никогда не поднимается высоко над горизонтом. Его лучи едва скользят по поверхности земли, давая ей очень мало тепла. Вот почему здесь царство льда и снега.
- Зимой в Арктике полярная ночь. Иногда бывают полярные сияния. Дуют сильные ветры, часто бушует вьюга, температура понижается до – 60...
- Летом в Арктике полярный день. Круглые сутки светло, но не тепло.

Арктика и человек.

- Долгое время люди охотились на белых медведей, моржей, китов. В результате эти животные стали редкими.
- В морях Арктики занимаются охотой и рыболовством.
- Сейчас охота на редких животных в Арктике запрещена. На острове Врангеля создан заповедник. Под охрану взяты птичьи базары, ограничена рыбная ловля.

Животные арктических пустынь

Животные арктических пустынь



- 1 — кайра; 2 — чистик; 3 — овцебык; 4 — белый медведь; 5 — гренландский тюлень.

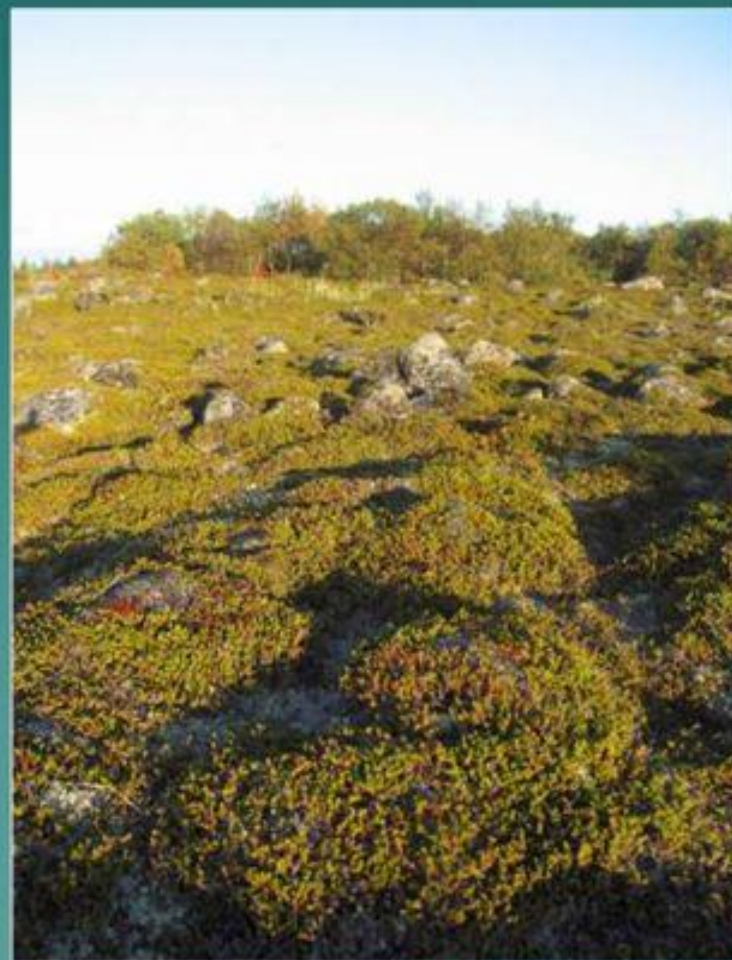


В Антарктическом льду заключено 90% всех запасов пресной воды на Земле. В 1959 году был подписан договор по Антарктике, где предусматривалось использование Антарктики только для научных исследований в мирных целях.



Тундра

- ◆ Южнее ледяной зоны вдоль берегов северных морей протянулась зона тундры. На тысячи километров с запада на восток-холодная безлесная равнина...



«Тундра» - в переводе с финского
«бесплодная, враждебная».



Южнее ледяной зоны, вдоль берегов северных морей
протянулась зона тундры, холодная безлесная равнина.

РАСТЕНИЯ ТУНДРЫ

- Низкорослые, многие из них стелются по земле.

**Карликовая
ива**



**Карликовая
березка**



GREENPEACE







Лесотундра.

Географическое положение

- ▶ Неширокой полосой протянулась вдоль южной границы тундровой зоны.

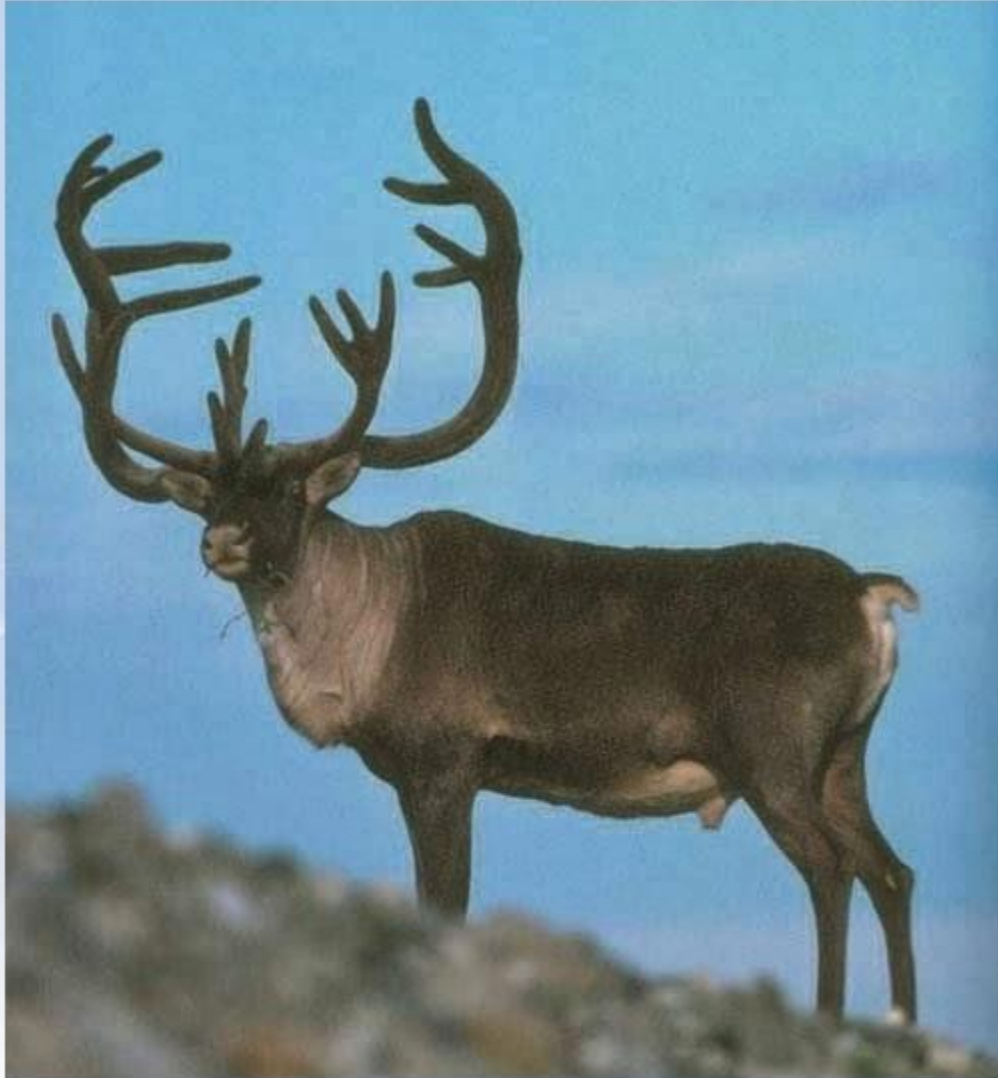


Животный мир тундры и лесотундры





Животные лесотундры





www.migranov.ru



Природные зоны России- Тайга



Природные зоны России.



- Арктические пустыни
- Тундра и лесотундра
- Тайга

- Смешанные и широколиственные леса
- Лесостепи
- Степи

- Полупустыни
- Пустыни
- Горные области с высотной поясностью

Леса



Смешанные леса



Широколиственные леса



Зона смешанных и широколиственных лесов расположена лишь на западе и востоке материка. Широколиственные деревья более теплолюбивы, в тайге их нет. Почвы по сравнению с подзолами более плодородны. Наиболее типичны деревья дуб и бук. Смешанные и особенно широколиственные леса сильно вырублены. Многие растения и животные занесены в Красную книгу.

Смешанные и широколиственные леса

берёза



чечётка

липа

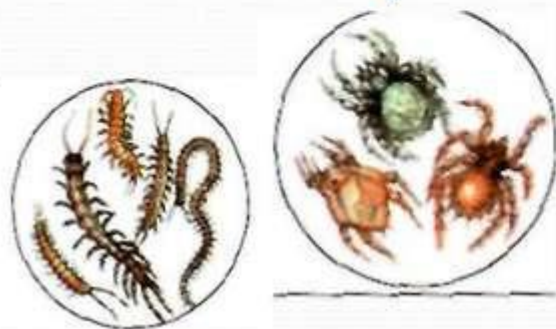


соня

дуб



кабан

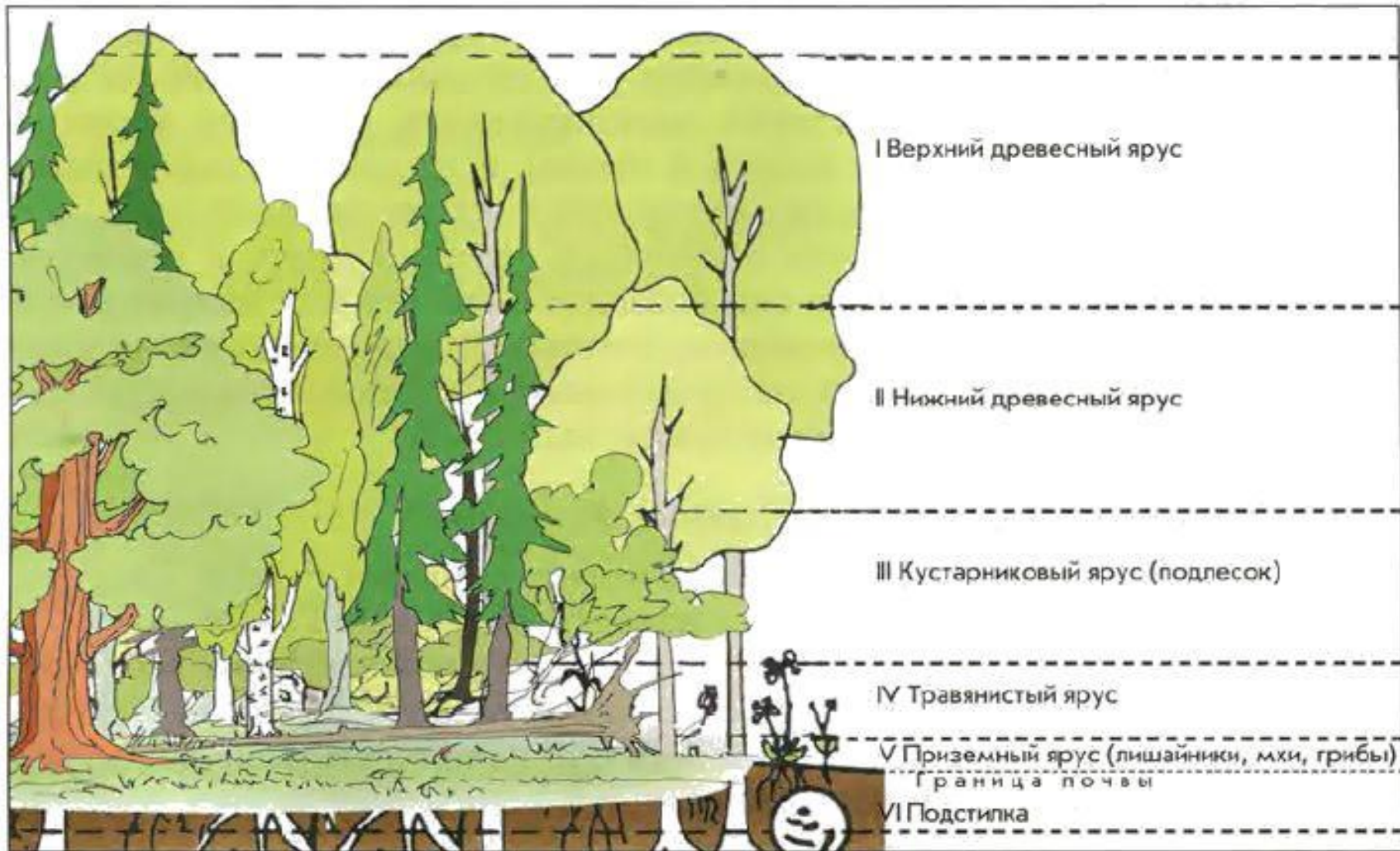


Волк



Животный мир смешанных и широколиственных лесов











Зона степей



Карта природных зон России





В степной зоне теплое, засушливое лето. Часто дуют суховеи. Иногда они переходят в пыльные бури. Дожди здесь редки.



3. Для растений степи характерны: ...

а) стелющиеся корни, крупные листья;

б) длинные корни, мясистые стебли, листья колючки;

в) корни луковицы или пучки, узкие тонкие листья.

4. К степным животным относятся ...

а) ястребы, лоси, белки;

б) белый журавль, лемминги, песцы;

в) журавли-красавки, дрофы, суслики.

растительный мир степей



коровяк
обыкновенный



вероника седая



типчак



полынь



чабрец



клевер



КОВЫЛЬ

ЖИВОТНЫЙ МИР СТЕПЕЙ



степной волк



сайгак



корсак



заяц-русак



суслик



перепел



канюк

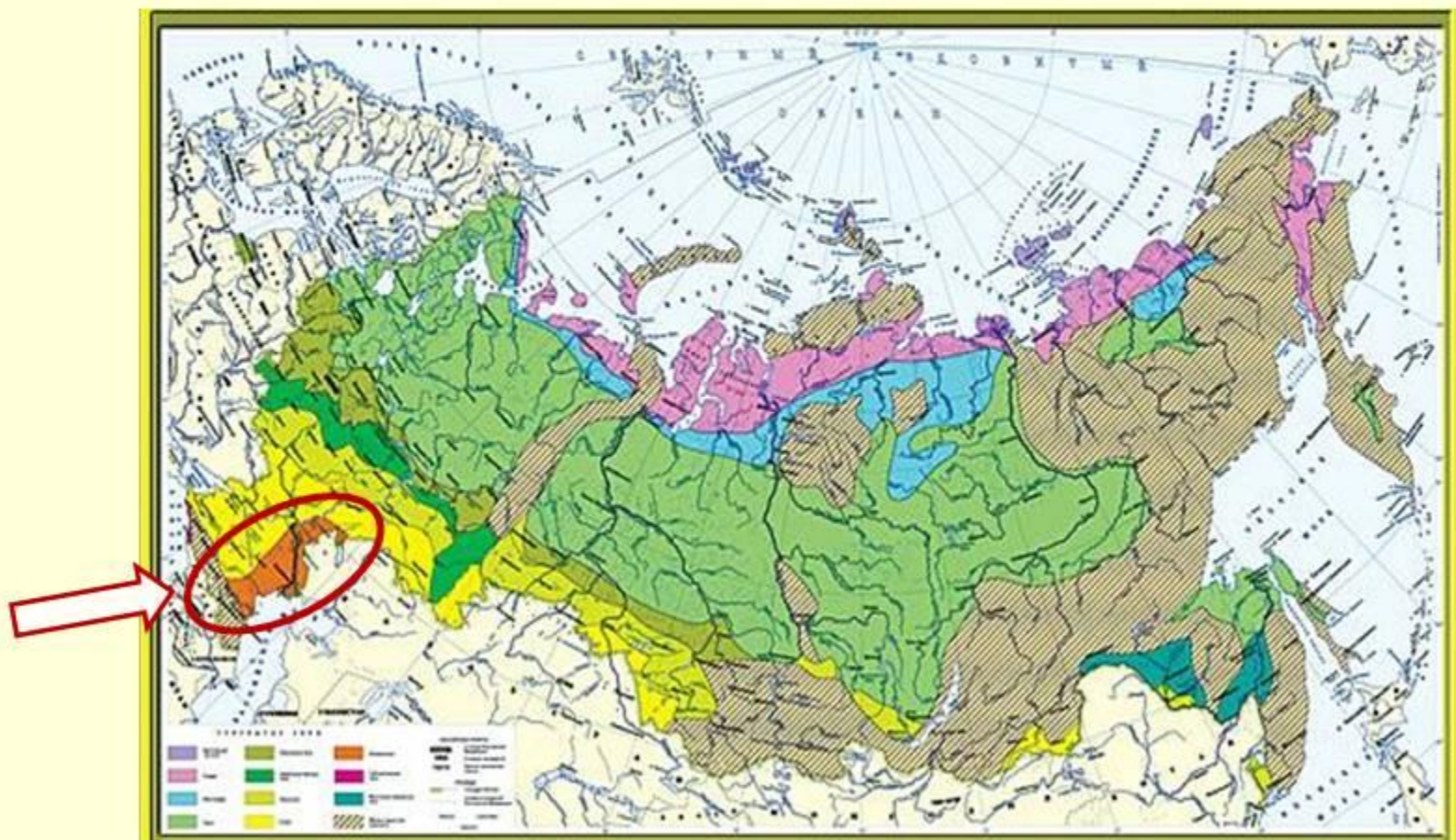


степной орел





В России пустыни занимают небольшую площадь на юге страны, вдоль побережья Каспийского моря.



- Зона пустынь и полупустынь занимают в России очень небольшую территорию в пределах Прикаспийской низменности. Лето более жаркое, со средней температурой июля от 22 до 25°C. Зима холодная, очень малоснежная, со средней температурой января от -12 до -16°C, с сильными ветрами.



саксаул









ЖИВОТНЫЕ ПУСТЫНИ

Пустынные зверьки – тушканчики, песчанки, некоторые ящерицы – хорошо видят в сумерках и это позволяет им кормиться ночью.

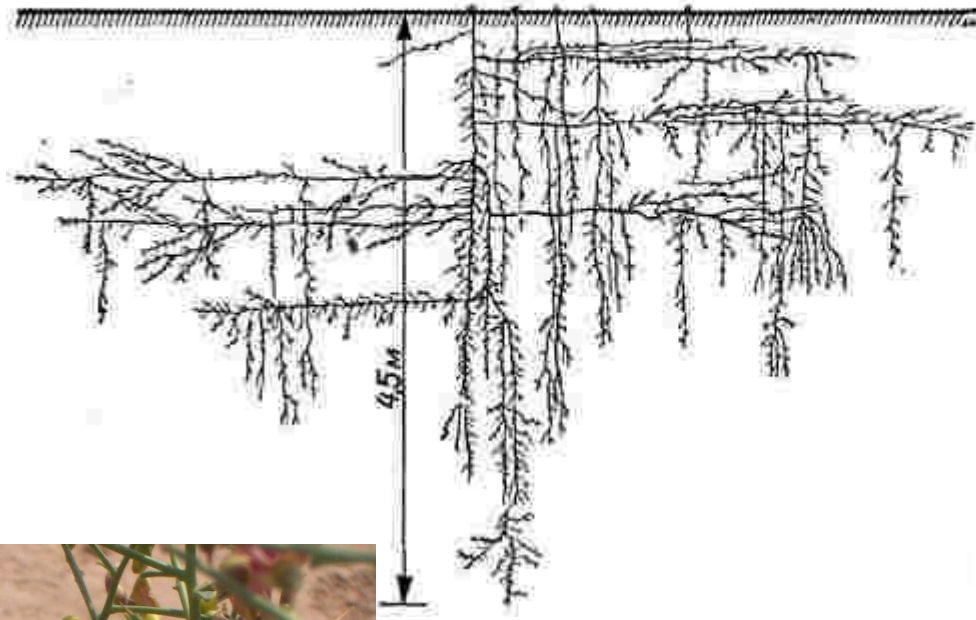


А малые размеры позволяют укрыться от жары. В щелях-норках или закапаться в песок.

В зоне пустынь есть интересный тип растений – растения насосы. Даже в самый жестокий зной они стоят с зелёными листьями, потому что корни их проникают в почву очень глубоко.



Одно из таких известных растений пустыни-верблюжья колючка.



Что же обозначает слово «субтропики»?

- В переводе с латинского приставка «суб» значит «под».

Субтропики – это территория под тропиками. Точнее, вблизи тропической зоны. Субтропическая зона расположена южнее России, а здесь, на Черноморском побережье, - лишь маленький кусочек.

Итак, мы должны выяснить, каковы отличительные особенности растительного мира субтропиков.

Погода субтропиков

Зима теплая.

Часто идут дожди.

Снег выпадает редко и быстро тает. Лето умеренное жаркое.

Весна и осень очень теплые.



Побережье находится между морем и горами. Побережье защищено от холодных и знойных ветров.



Субтропические растения.





Зубр

**СУБТРОПИКИ.
ЛЕСА
СЕВЕРНОГО
КАВКАЗА.**



Дикобраз

В Кавказском регионе обитают горный козёл, кавказский олень, дикобраз, барс, гиена, медведь, а также большое количество рептилий.