

# **Общество как сложная динамическая система.**

10 класс

# **План изучения** **нового материала.**

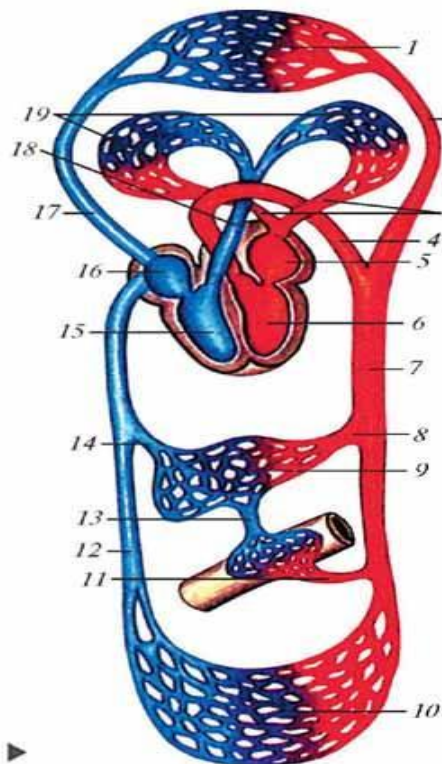
1. Общее понятие системы
2. Характерные черты общества как системы.
3. Социальные институты.

**Система – это  
комплекс  
взаимодействующих  
элементов.**



**Понятие «система»  
относится к сложным  
объектам и механическим и  
биологическим, и  
социальным.**





► 1-капилляры головы, верхних отделов туловища и верхних конечностей; 2-общая сонная артерия; 3-легочные вены; 4-дуга аорты; 5-левое предсердие; 6-левый желудочек; 7-аорта; 8-печеночная артерия; 9-капилляры печени; 10-капилляры нижних отделов туловища, нижних конечностей; 11-верхняя брюшная артерия; 12-нижняя полая вена; 13-воротная вена; 14-печеночные вены; 15-правый желудочек; 16-правое предсердие; 17-верхняя полая вена; 18-легочный ствол; 19-капилляры легких

Сонная артерия несет кровь к голове

Верхняя полая вена несет бедную кислородом кровь к сердцу

Подключичная артерия несет кровь к руке

Легочная вена несет богатую кислородом кровь к сердцу

Нижняя полая вена несет бедную кислородом кровь к сердцу

Бедренная артерия несет кровь к ноге

Яремная вена несет кровь от головы

Подключичная вена несет кровь от руки

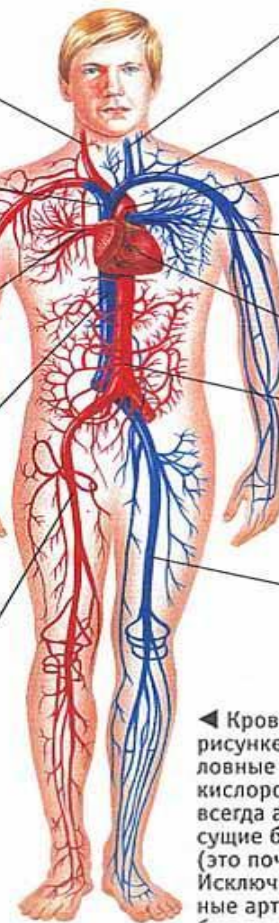
Аорта несет богатую кислородом кровь к разным частям тела

Легочная артерия несет бедную кислородом кровь к легким

Сердце

Аорта

Бедренная вена несет кровь от ноги



◀ Кровеносные сосуды на этом рисунке окрашены в разные условные цвета. Несущие богатую кислородом кровь (это почти всегда артерии) – красные. Несущие бедную кислородом кровь (это почти всегда вены) – синие. Исключение составляют легочные артерии, несущие к легким бедную кислородом венозную кровь, и легочные вены, несущие от легких богатую кислородом артериальную кровь.





**Сферы общественной жизни – считаются подсистемами общества.**



## **Основные принципы системы:**

- целое не сводимо к сумме частей;**
- целое порождает черты, свойства, выходящие за пределы отдельных элементов;**
- элементы, в свою очередь, могут иметь сложное строение и выступать системами;**
- существует взаимосвязь системы и среды.**



## **«Особенности социальной системы» ПЛАН.**

- 1. Сложный характер социальной системы.**
- 2. Наличие в составе системы разнокачественных элементов.**
- 3. Человек- основной элемент общественной системы.**
- 4. Постоянное изменение общественной системы.**
- 5. Интегративное качество системы как целого.**
- 6. Социальная система -самоуправляемая.**
- 7. Среда общества как системы.**
- 8. Функции общественной системы.**

## Домашнее задание.

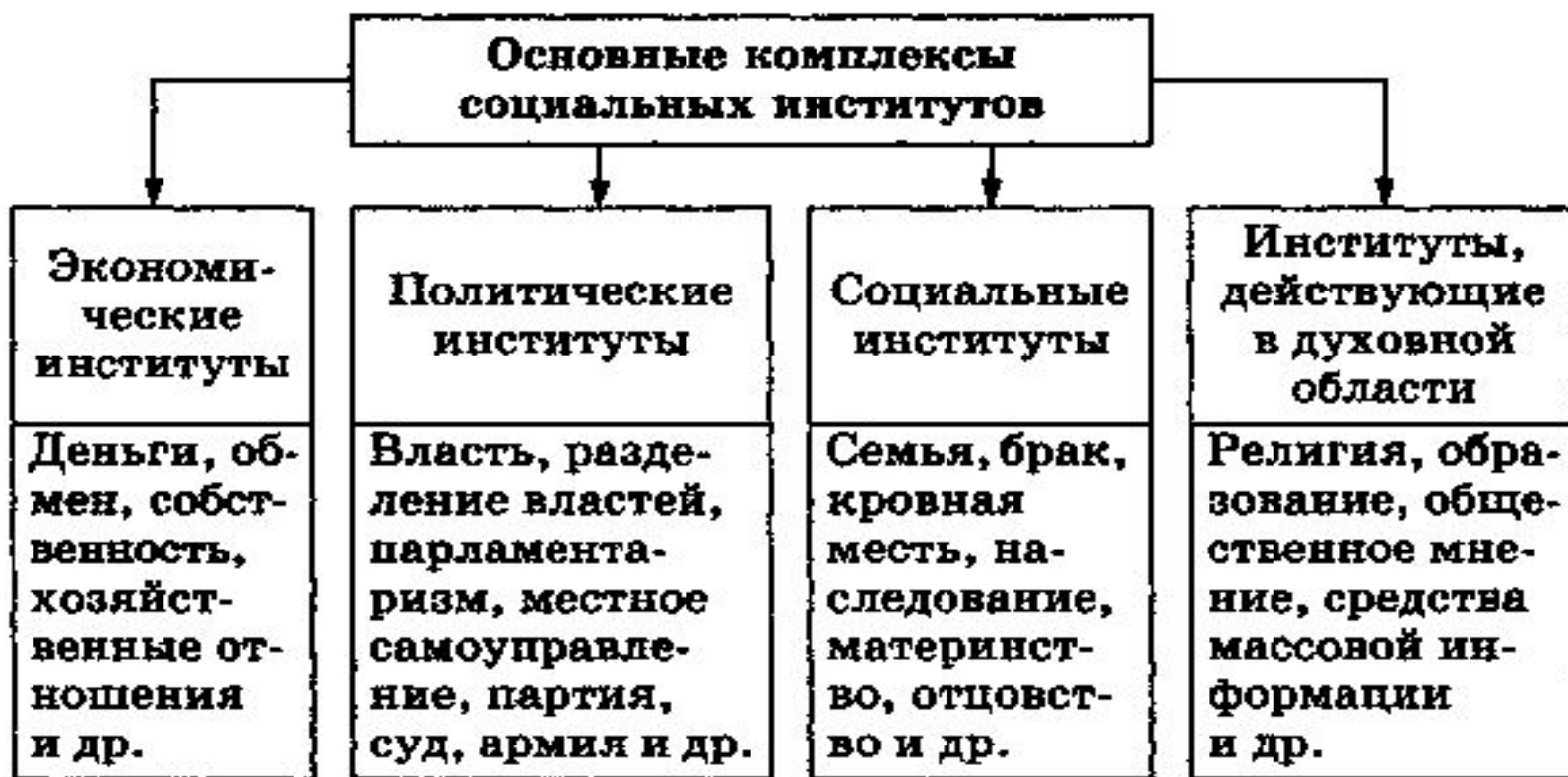
**Превратите план в тезисы, кратко сформулировав основные положения прочитанного текста.**

### **Например.**

- 1. Общественная система имеет сложный характер, так как включает в себя множество уровней, подсистем, элементов.**



Социальный институт — это исторически сложившаяся, устойчивая форма организации совместной деятельности людей, реализующих определенные функции в обществе, главная из которых — удовлетворение социальных потребностей.



## Социальные институты.

<b>Важнейшие жизненные потребности</b>	<b>Основные виды деятельности.</b>	<b>Главные социальные институты.</b>
<b>Потребность в воспроизводстве рода.</b>		
<b>Потребность в безопасности и социальном порядке.</b>		
<b>Потребность в средствах существования.</b>		
<b>Потребность в получении знаний, социализации детей.</b>		
<b>Потребность в решении духовных проблем.</b>		

## Социальные институты.

<b>Важнейшие жизненные потребности</b>	<b>Основные виды деятельности.</b>	<b>Главные социальные институты.</b>
<b>Потребность в воспроизводстве рода.</b>	<b>Семейно-бытовая деятельность.</b>	<b>Институт семьи и брака.</b>
<b>Потребность в безопасности и социальном порядке.</b>	<b>Политическая и государственная деятельность.</b>	<b>Политические институты, государство.</b>
<b>Потребность в средствах существования.</b>	<b>Экономическая деятельность.</b>	<b>Экономические институты, производство.</b>
<b>Потребность в получении знаний, социализации детей.</b>	<b>Научная ,воспитательная образов. деятельность.</b>	<b>Институты науки, образования, культуры.</b>
<b>Потребность в решении духовных проблем.</b>	<b>Религиозная деятельность</b>	<b>Институт религии.</b>



## **Домашнее задание.**

- 1. Прочитать и осмыслить практические выводы к § 2. На что ориентирует каждый из практических выводов?**
- 2. Превратить план «Особенности социальной системы» в тезисы.**
- 3. Самостоятельно изучить фрагменты из работы Э.Шилза, включенного в параграф.**