

Антарктида

# Открытие Антарктиды

Антарктида- шестой материк. Он находится подо льдом.

Антарктида была официально открыта 16 (28) января 1820 года русской экспедицией под руководством Фаддея Беллинсгаузена и Михаила Лазарева.



Фаддей Беллинсгаузен



Михаил Лазарев

# Жизнь в Антарктиде

- В Антарктиде люди не живут, но приезжают учёные со всего мира.
- Суровый климат препятствует её заселению.



# Климат Антарктиды

- Климат очень суров.
- Самая низкая температура на Земле была отмечена: - 88 градусов.
- Температура зимних месяцев: от -60 до -70
- Температура летних месяцев: от -30 до – 50.
- Сильные ветры.
- Круглый год бушует пурга.

# Северное сияние

- В июле можно наблюдать полярное



# Айсберги- ледяные горы

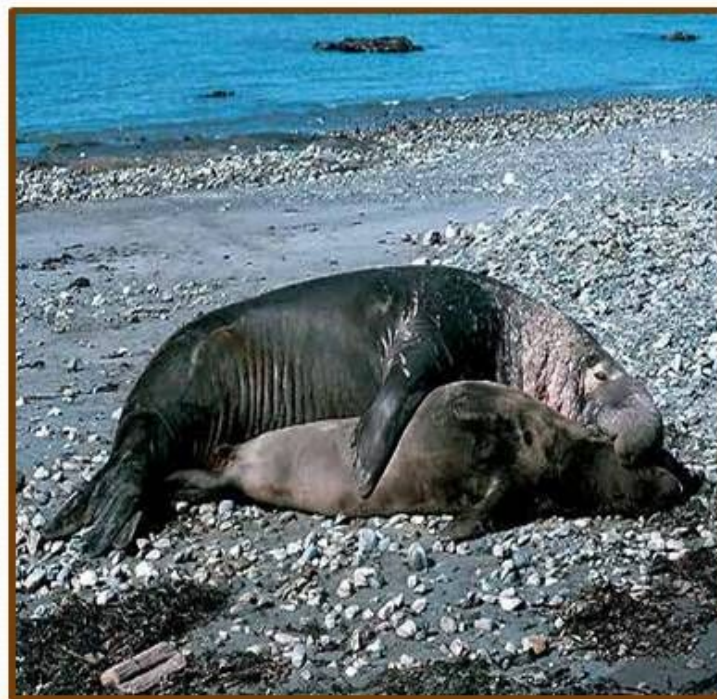


**Вокруг Антарктиды плавают айсберги**

# Животный и растительный мир Антарктиды



**Императорский пингвин**



**Южный морской слон**



**полярная крачка**

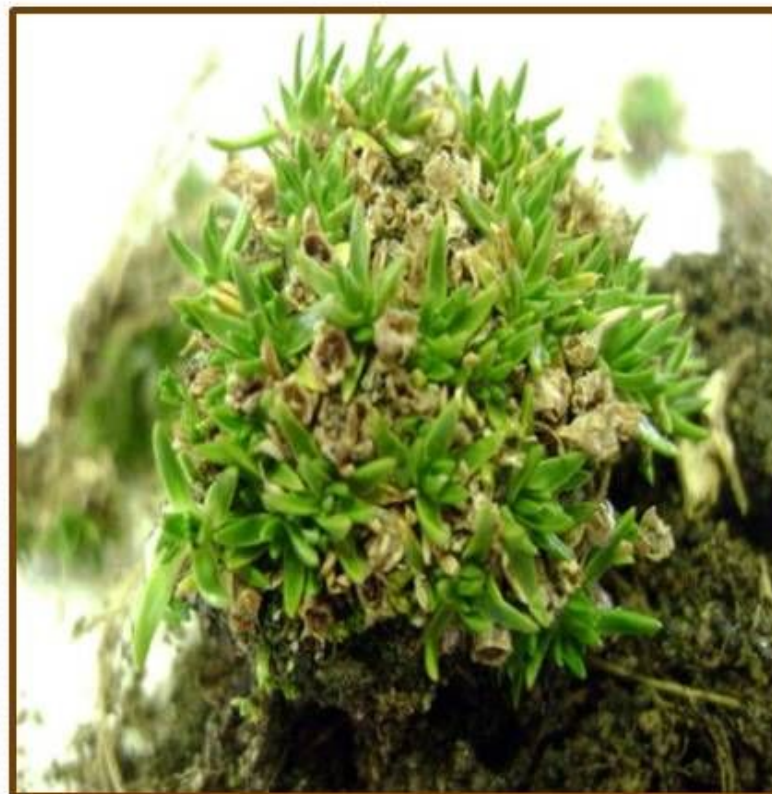


**антарктический  
буревестник**





**антарктический  
луговик**



**колобантус кито**

**Задание 2.** Выбрать правильный ответ

Да Нет

- 1 Почти весь материк расположен в пределах Южного полярного круга.
- 2 Из всех материков к Антарктиде ближе всех находится Австралия.
- 3 Экспедиции Амундсена и Скотта первыми побывали на Южном полюсе.
- 4 От Южной Америки Антарктида отделена проливом Дрейка.
- 5 Название Антарктида» в переводе с греческого языка означает «северный».
- 6 Антарктида омывается водами двух океанов.
- 7 Антарктида не принадлежит ни одному государству.
- 8 На территории Антарктиды расположены пять российских станций.

**Проверка.**

Щелкнуть по овалу, если ответ правильный – овал изменит цвет.



# Спасибо за внимание

Lake Fryxellsee, Antarctica



Duration – 5 minutes