

# Лабораторная работа

**СКУД с функцией  
запрета двойного  
прохода**

# Задание

Создать программу, имитирующую работу СКУД с функцией запрета повторного прохода.

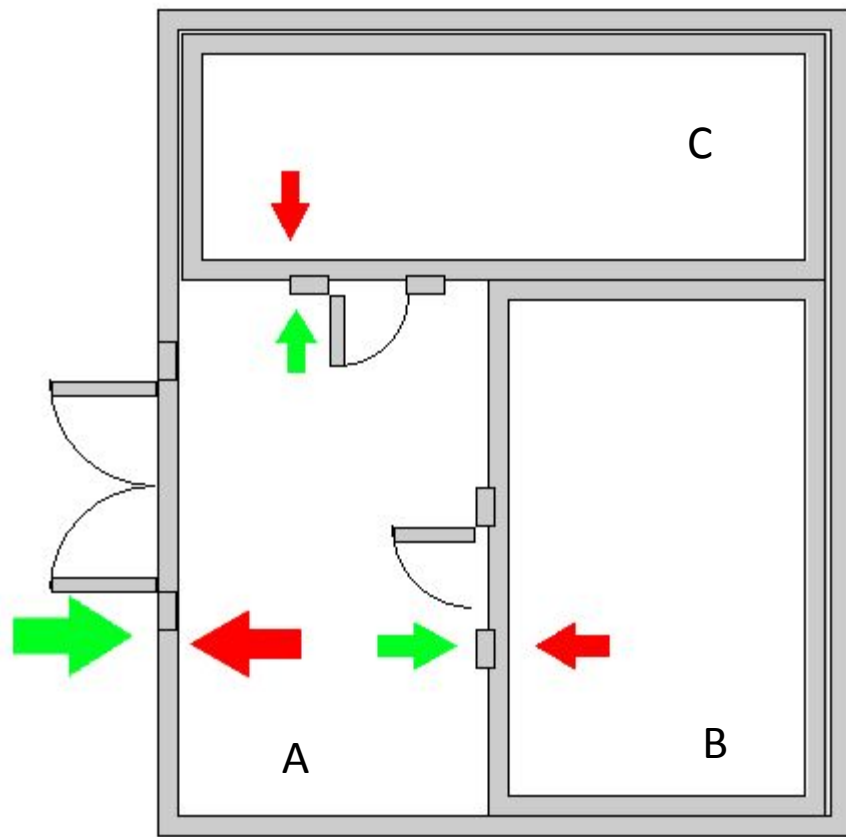
**Дано:**

Дан объект (область  $A$ ), в котором есть два помещения (подобласти  $B$  и  $C$ ).

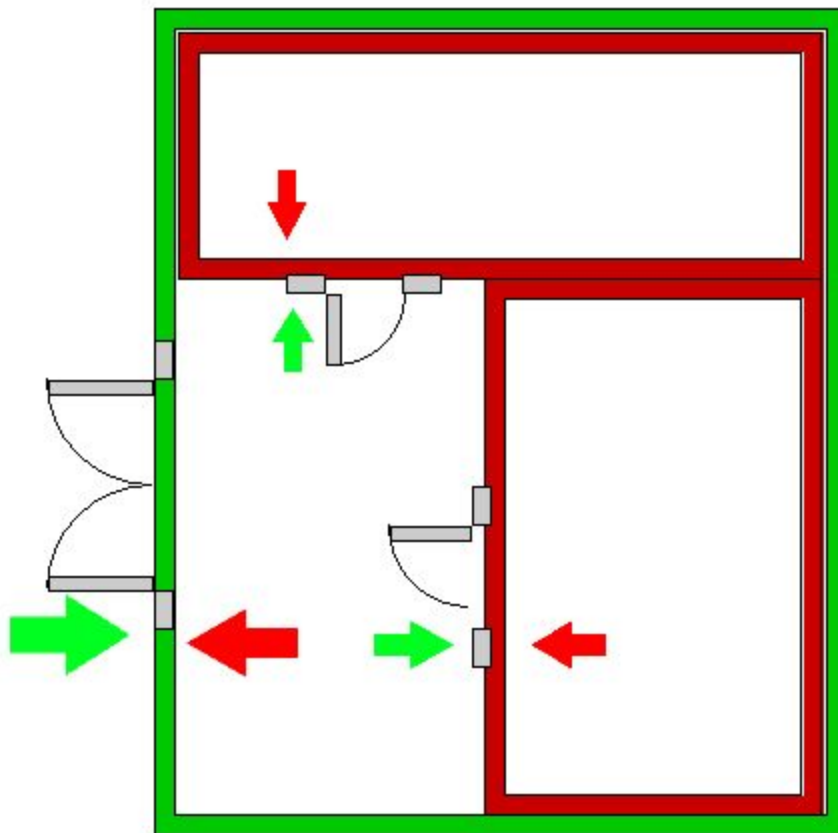
$B, C \subset A$

**Условия:**

- Пользователь не сможет повторно войти в область, пока сначала не выйдет из нее.
- Войти в подобласти  $B$  или  $C$  можно только, находясь в области  $A$ . Соответственно, выйти из  $A$  можно только, выйдя сначала из  $B$  или  $C$ .
- Нельзя зайти в подобласть  $B$ , находясь в  $C$  и наоборот.
- Чтобы войти/выйти из области, нужно нажать на соответствующую стрелку
- При нахождении пользователя в какой-либо области, цвет контура этой области на плане должен поменяться.



# Пользователь в области А



Пользователь зашел в В (при этом он находится и в А)

