



ПРИКЛЮЧЕНИЯ  
НЕЗНАЙКИ

**Анаграмма** – загадка, в которой при обратном чтении слова получается новое слово, но количество букв сохраняется.

*Меня найдешь на корабле.  
Я – слово, издавна знакомое,  
Но буквы переставь во мне –  
И ты получишь насекомое.*

*Ответ: корма – комар*

*ответ*

*Чудесные превращения*

**Камыш**



**Мышка**



**Метаграмма** — это стихотворная загадка, по условиям которой из заданного слова, путем замены одной буквы другой, получается новое слово.

Отгадайте следующие загадки-МЕТАГРАММЫ

С **К** на море я бываю,  
С **Т** я мусор убираю,  
С **Ш** — одежда для балета,  
С **Д** — холодный дом для лета.

Ответ:

**качка — тачка — пачка — дачка**

С буквой **К** меж берегов  
Я теку привольно,  
С буквой **С** я без зубов,  
Но кусаюсь больно.

Ответ: **Ока — оса**

Ты меня, наверно, знаешь,  
Я сказки Пушкина герой.  
Но если **Л** на **М** сменяешь,  
Сибирской стану я рекой.

Ответ: Елисей — Енисей

Во мне и стены и углы,  
Жилищем я твоим являюсь,  
Но если сменишь **О** на **Ы**,  
То сразу вверх я  
устремляюсь.

Ответ: **Дом — дым**

ответ

Чудесные превращения

# Превращение *луны* в *розу*

Небесное светило, спутник Земли

ЛУНА

То, что образуется после дождя

— — — —

Место в театральном зале,  
отделенное барьером для  
некоторых лиц

— — — —

Наружное покрытие тела  
человека, животных

— — — —

Рогатое жвачное животное  
с бородой, которое рифмуется  
со словом “дереза”

— — — —

Красивый, ароматный цветок  
со стеблем, унизанным шипами

РОЗА

**Шарада-это** загадка, в которой нужно разгадать задуманное слово, состоящее из нескольких частей.

Между какими одинаковыми личными местоимениями нужно поставить маленькую лошадь, чтобы получить название государства?

? +



+?

**Ребусы** — это своеобразная головоломка, которая, как правило, состоит из нескольких составляющих — отдельных слов, цифр, букв, звуков.

Ребусы

Дата: \_\_\_\_\_

Имя: \_\_\_\_\_

бл  Т

Ответ: л-онно-го

ск



Ответ: ск-петка : лаво



Ответ: м-о-л-я



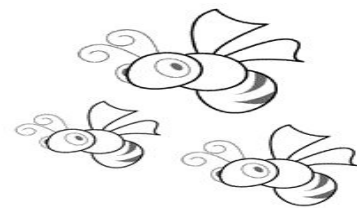
Ответ: нон-ниг

шм



Ответ: шм-ель

вол



Ответ: вол-осы : лаво

# ОТГАДАЙТЕ РЕБУСЫ

ТИ



“

ТИГР



1,4

ЕЖ

Я

СНЕЖНАЯ

СМОЗТ

СМОТРИТ

”



ОНА

