



Российский государственный аграрный университет

—
МСХА имени К.А. Тимирязева

Направление подготовки
38.04.01 Экономика

Направленность (программа)
«Корпоративный учет и
налогообложение»



Институт экономики и управления АПК
Факультет заочного обучения
Выпускающая кафедра: налогообложения и финансового права





Российский государственный аграрный университет – МСХА имени К.А. Тимирязева

Реализация магистерской программы
«Корпоративный учет и налогообложение»
направлена на подготовку без отрыва от работы
высококвалифицированных кадров для крупных
международных и отечественных корпораций,
холдингов, консалтинговых и аудиторских компаний.



РУКОВОДИТЕЛИ

Руководитель программы:

Президент Института профессиональных бухгалтеров и аудиторов России,
Директор института Экономики и управления АПК, д.э.н., профессор
Хоружий Людмила Ивановна



Координатор программы

Заведующая кафедрой налогообложения и финансового права
Эксперт Института профессиональных бухгалтеров и аудиторов России по профессиональным квалификациям, к.э.н., доцент

Шадрина Маргарита Александровна



Контакты:

shadrinam@rgau-msha.ru

8(903)612-06-11

2. ВЫПУСКАЮЩАЯ КАФЕДРА – НАЛОГООБЛОЖЕНИЯ И ФИНАНСОВОГО ПРАВА

Сотрудники кафедры налогообложения и финансового права проводят научные исследования по различным темам, связанным с вопросами эффективности налогового администрирования, адаптации налоговых режимов, применением налоговых льгот и создания экономических условий для инноваций и модернизации отечественной экономики

Кафедра активно участвует в разработке и совершенствовании нормативной и правовой базы по бухгалтерскому учету и налогообложению в системе Министерства сельского хозяйства РФ.

За 12 лет работы преподавателями опубликовано 14 монографий и более 320 научных статей.

Преподаватели кафедры входят в составы редакционных коллегий научных журналов, в которых рекомендуются к публикации результаты научных исследований (кандидатских и докторских диссертаций - перечень ВАК), диссертационных советов.



Трудоустройство

Знания и навыки в области налогообложения существенно увеличивают зарплатные предложения на рынке труда

Заместитель главного бухгалтера по налоговому учету до 200 000 руб.

АО МЕЖРЕГИОНТРУБОПРОВОДСТРОЙ ✓

Москва

Начисление **налогов** в бюджетные и внебюджетные фонды на основе ведения налоговых регистров. Выверка данных с ИМНС по всем видам **налогов**...

Высшее образование. Стаж работы не менее 5 лет в области бухгалтерского учета в строительных/производственных компаниях с оборотом не менее...

[Откликнуться](#)

23 апреля

Главный налоговый специалист

до 103 500 руб.

АНО Центр развития Среда возможностей ✓

Москва

Методологическая поддержка деятельности Правительства Москвы по налоговой политике города. Подготовка презентаций, заключений, справок, отчетов по вопросам применения законодательства о налогах...

Высшее образование. Опыт работы от 2 лет (консалтинг, гос.сектор).

[Откликнуться](#) [Показать контакты](#)

10 апреля

Менеджер по налоговому контролю

Kelly ✓

Москва

Участие в разработке принципов единой налоговой политики для компании, с учетом единого подхода к вопросам налогообложения в Группе, анализ методологических...

Высшее экономическое, либо высшее юридическое. Знание налогового законодательства (общая и особенная часть + практика применения). Не менее 4 лет опыта...

[Откликнуться](#)

27 аг [Откликнуться](#)

Tax Consultant / консультант по международному налогообложению

GSL Law & Consulting ✓

Москва, ● Беговая

Оказание устных и письменных консультаций по вопросам российского и международного налогообложения с оценкой налоговых последствий и рисков, а также выработкой...

Владения и управления иностранными компаниями (в части норм законодательства о контролируемых иностранных компаниях, налогового резидентства иностранных компаний, концепции бенефициарного получателя...

1 мая

Самые высокие заработные платы в области международного налогообложения и налогообложения

консалтинговых

Директор департамента налоговых услуг (аудиторские и консультационные услуги) от 300 000 руб.

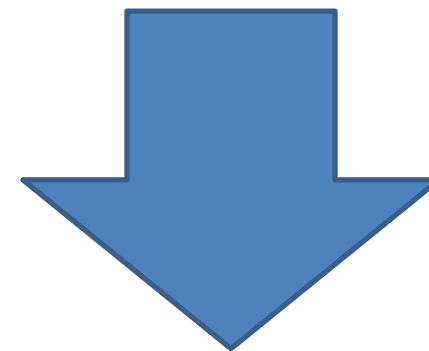
Lightman Solutions ✓

Москва, ● Беговая и еще 1 ●

Развитие профессиональных налоговых услуг, включая корпоративные налоги, ТЦО, **международные** налоги. Поиск новых и развитие текущих клиентов: проведение переговоров, подготовка коммерческих...

Знание основ **международного налогообложения** (основных положений Соглашений об избежании двойного **налогообложения** между Россией и иностранными государствами). Опыт работы с трансфертным...

На данную вакансию
Вы можете
претендовать имея
не менее 7 лет опыта



В заочной программе магистратуры мы призываем и помогаем Вам начать профессиональную карьеру с первого дня учебы

НАМ ЭТО УДАЛОСЬ !

- Мы создали и укрепили связи с бизнесом и органами ФНС. Помогаем с практикой, стажировками, трудоустройством

- Наши магистранты выполняют 80% своих исследований и диссертаций по месту своей работы. Это позволяет им наиболее эффективно тратить свое время.

- Каждая вторая диссертация выполняется по заказу работодателя

- Почти все магистранты работают по профилю программы: аудиторы, бухгалтеры, налоговые инспекторы, налоговые консультанты

- Мы постоянно мониторим потребности рынка труда и гибко меняем наполнение дисциплин актуальными кейсами

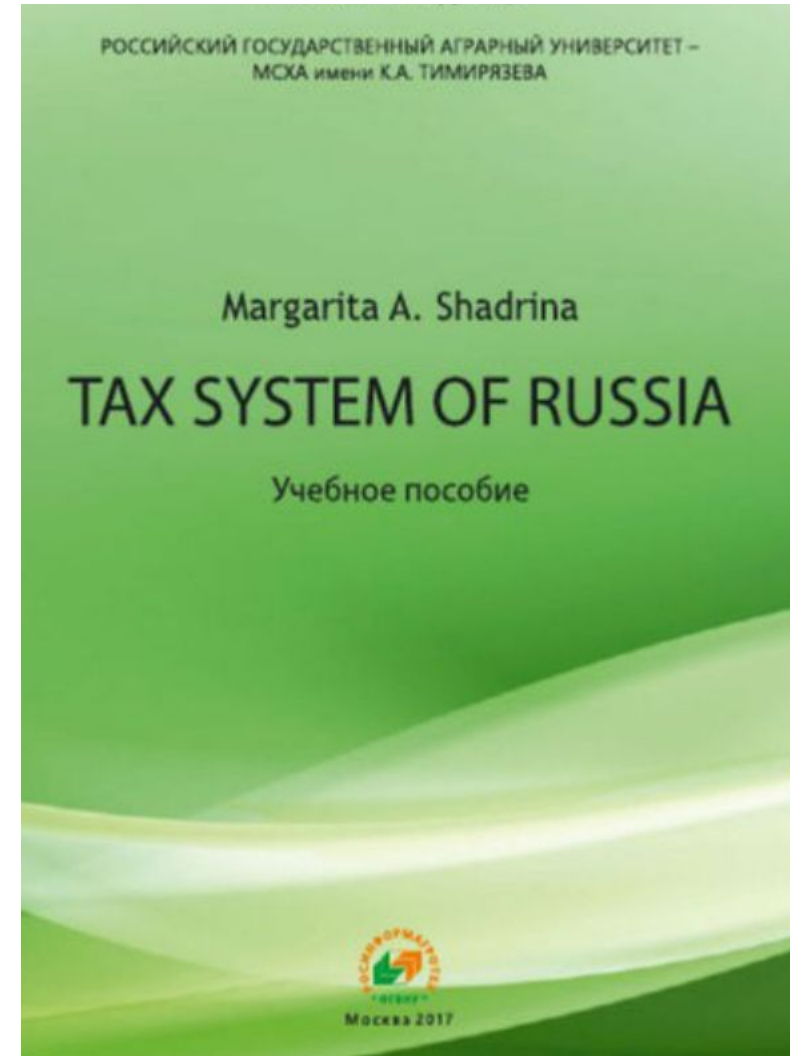
Планируете работать в международной компании?

Ведем **факультативные** курсы на английском языке, которые помогут Вам актуализовать речевые навыки и профессиональную лексику

Наши магистранты посещают языковые конференции, встречаются с коллегами из других вузов

Участвуют в подготовке научных публикации на английском языке

Могут (при желании) защищать магистерскую диссертацию на английском языке





Особое внимание уделяется развитию следующих навыков и умений

Анализ контрактов (договоров) на предмет отражения в учете и отчетности, выявлению и снижения налоговых рисков, организация работы по выбору контрагентов и должной осмотрительности;

Организация учета и формирование отчетности по МСФО;

Оформление и сопровождение сделок сделки по экспорту и импорту товаров, работ и услуг;

Консультированию компаний и физических лиц по вопросам организации налогового учета, корпоративного налогообложения и планирования, в том числе в условиях антиоффшорного регулирования и усиленного налогового давления на бизнес;

Управление налоговой нагрузкой и рисками корпорации, в т.ч. в холдингах и компаниях, имеющих обособленные подразделения.

Осуществлению налогового структурирование сделок с учетом норм трансфертного

ИЗУЧАЕМЫЕ ДИСЦИПЛИНЫ

Блок корпоративного учета

1. МСФО
2. Трансформация отчетности по ТМСФО
3. Анализ отчетности по МСФО
4. Управленческий учет и анализ

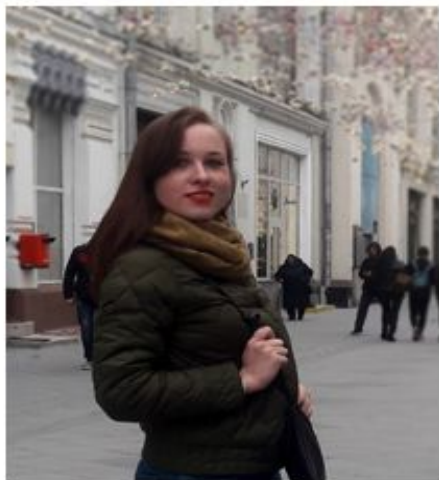
Блок налогообложения

1. Корпоративное налогообложение
2. Налоговый анализ
3. Налогообложение ВЭД
4. Налоговое право стран ЕС и Китая
5. Международное налоговое планирование
6. Трансферное ценообразование
7. Налогообложение иностранных юридических физических лиц
8. Налоговые споры

Дополнительные квалификации

1. Налоговые расчеты и отчетность в 1 С
2. Корпоративные финансы
3. Хранилища и системы интеллектуального анализа данных
4. Эконометрика
5. Финансовое моделирование в Excel

ОТЗЫВЫ СТУДЕНТОВ



Корпоративный учет и налогообложение — серьезное дело. Чтобы стать настоящим профессионалом, требуется постоянно развиваться, ориентироваться в налогообложении и законодательстве.

Придется столкнуться с огромным объемом информации и научиться выделять полезное. Самостоятельно сориентироваться в этом достаточно сложно, и именно поэтому я выбрала именно это направление для обучения в магистратуре.

Программа магистратуры «Корпоративный учет и налогообложение», под руководством опытных преподавателей, позволяет понять принципы налогообложения крупных холдинговых компаний, научиться оценивать риски по взаимодействию с партнерами и государственными органами, приобрести навыки по работе с большим объемом нормативно-правовой информации и качественно ее анализировать. Помимо этого, программа расширяет твой кругозор не только в области налогообложения и бухгалтерского учета, но и в области права, статистики, финансовом и экономическом анализе, экономике, аудите и др.

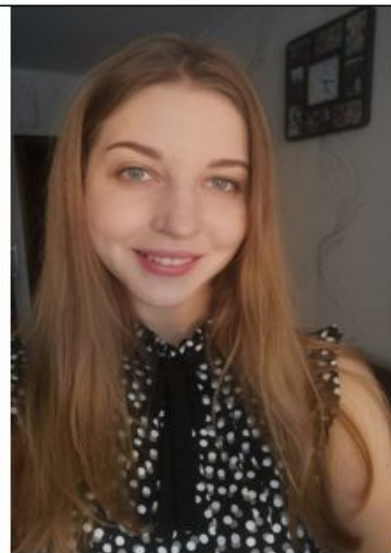
Именно такие обширные знания и навыки дают перспективу в карьерном росте, и мой опыт это подтверждает. За 2 года обучения по программе «Корпоративный учет и налогообложение» я в своей профессии смогла вырасти с позиции стажера до позиции консультанта по организации и ведению бухгалтерского и налогового учета в крупных компаниях.

Геращенко Наталья,

консультант компании ООО «ФБК», магистрант 2 курса обучения



Мы всегда поможем Вам
выбрать наиболее
успешный путь в карьере



Добрый день. Меня зовут Анна, я являюсь студенткой РГАУ-МСХА имени К.А.Тимирязева, параллельно работаю бухгалтером в ПАО «Московская объединенная энергетическая компания».

Для расширения своих знаний, профессиональных навыков и получения преимущества перед кандидатами при продвижении по карьерной лестнице продолжила обучения на факультете заочного образования по направлению магистерской программы: «Экономика: Корпоративный учет и налогообложение».

Программа: «Корпоративный учет и налогообложение» очень насыщенная, наполнена учебными дисциплинами, позволяющими получать актуальную информацию и поддерживать уровень знаний на высоком уровне. В программу включены интересные проектные работы, дающие возможность проявить не только свои профессиональные, но и творческие способности. Преподаватели имеют высокие ученые степени и соответствующую квалификацию, доступно объясняют материал и оказывают помощь по возникающим вопросам.

Получаемые знания позволяют чувствовать себя уверенной в работе и дают толчок в дальнейшем развитии в профессиональной сфере, к тому же заочная форма позволяет получать образования, не отрываясь от трудовой деятельности.



Российский государственный аграрный университет

—

МСХА имени К.А. Тимирязева

38.04.01 «ЭКОНОМИКА»

ПРОГРАММА

«КОРПОРАТИВНЫЙ УЧЕТ И НАЛОГООБЛОЖЕНИЕ»

УСЛОВИЯ ПРИЕМА:

НИКАКИХ ЭКЗАМЕНОВ И ТЕСТИРОВАНИЯ

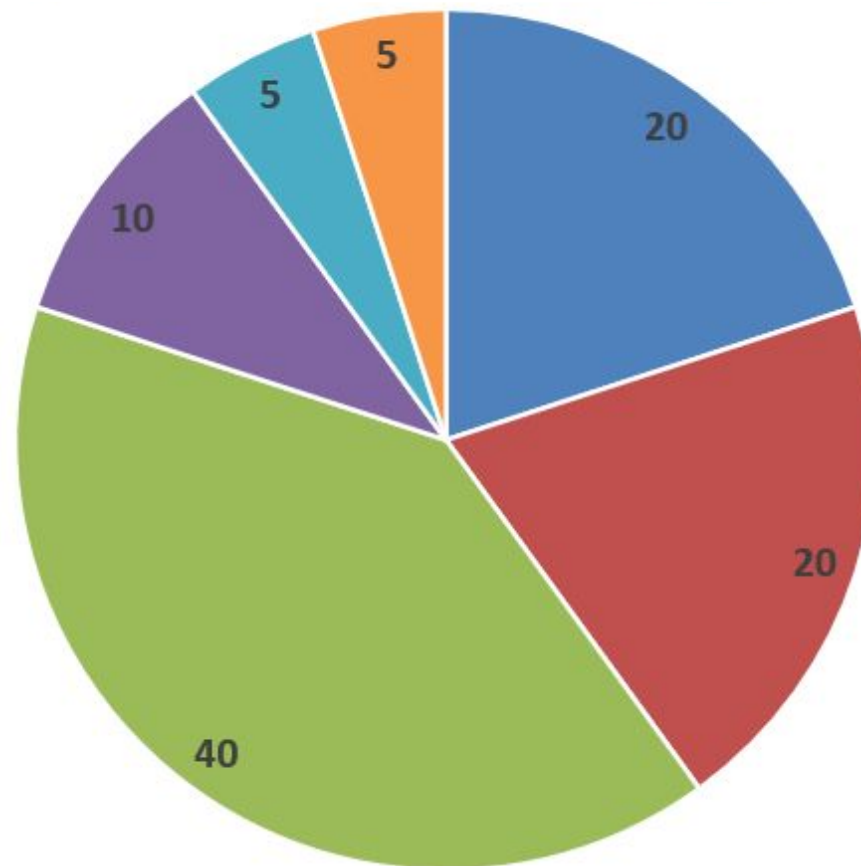
ТОЛЬКО

ПОРТФОЛИО

СТРУКТУРА ПОРТФОЛИО

Мотивационное письмо очень важный элемент

- Указана сфера профессиональных интересов – 0-8;
- Обоснование выбора профессии – 0-8;
- Оригинальность – 0-8;
- Видение себя в профессии после окончания обучения – 0-8;
- Количественные и качественные результаты обучения, к которым планируется прийти, и механизм их достижения – 0-8.



- Средний балл диплома
- Статьи в научных журналах
- Мотивационное письмо
- Профессиональные сертификаты (спорт, общественные достижения)
- Профессиональный стаж

Прием документов и оценивание портфолио

с 20 июня по 21 сентября 2020 года

- **Стоимость обучения в 2019-2020 год:**
Заочная форма – 98 000 руб.

Срок обучения 2 г 6 мес.

(последний семестр – практика, подготовка ВКР)

сессии – 4 недели в январе-феврале

4 недели в мае-июне

Оплата по семестрам

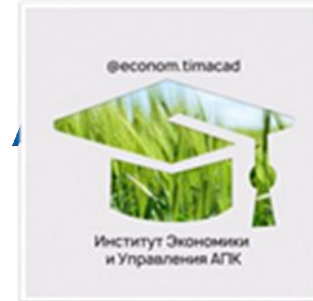
Обучающимся на сессию выдается справка вызов

На время сессии предоставляется общежитие





Российский государственный аграрный университет – МСХА имени К.А. Тимирязева



Адрес приемной комиссии:

г. Москва, Лиственничная аллея, 2Д

Телефоны приемной комиссии:

**Ответственный секретарь приемной комиссии –
Морозов Антон Викторович,**

[8-977-850-8840](tel:8-977-850-8840)

[Email: priem@rgau-msha.ru](mailto:priem@rgau-msha.ru)



**Заместитель директора Института по практике и профориентационной работе –
Коломеева Елена Сергеевна**

[8-925-071-6114](tel:8-925-071-6114)

[Email: kolomeeva@rgau-msha.ru](mailto:kolomeeva@rgau-msha.ru)

**Заведующая кафедрой налогообложения и финансового права
– Шадрина Маргарита Александровна**

[Email: shadrinam@rgau-msha.ru](mailto:shadrinam@rgau-msha.ru), тел: [8\(903\)612-06-11](tel:8(903)612-06-11)