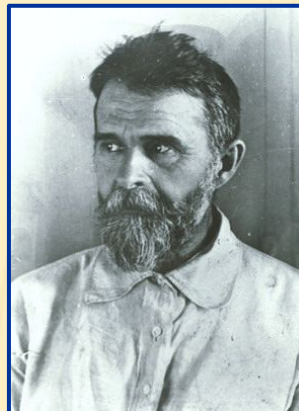


**пултар  
уллă**

**тӗпчевсӗ**



**учӗнӑй**

**ӑслӑ**

**Николай Иванович Ашмарин  
1870 - 1933**

**ӗсчен**

**чӗлхесӗ**

# Т,Р,С ВЫРНА+ТАР

□ С?М?Михайлов

□ М? Федоров

□ Василий Лебедев

□ С?Чунтеров

□ Никита Бичурин

□ Ермей Рожанский

Т.л.к

Урмайкассем пёлханни

Сунар=ён пу= пулнё-и

Мул тупни

Ар=ури

Пир.н йёх

# Т,Р,С ВЪРНА+ТАР

□ С?М?Михайлов



Сунар=ён пу= пулнѐ-и

□ М? Федоров



Ар=ури

□ Василий Лебедев



Мул тупни

□ С?Чунтеров



Пир.н йѐх

□ Никита Бичурин



Т.л.к

□ Ермей Рожанский



Урмайкасsem пѐлханни

# ТАБЛИЦА ПА УСА КУРСА ШИФРЛАНА УРОК ЭПИГРАФНЕ ВУЛАР

|    |    |   |    |  |   |    |    |   |
|----|----|---|----|--|---|----|----|---|
| 24 | 21 | 1 | 15 |  | 9 | 22 | 19 | 7 |
|----|----|---|----|--|---|----|----|---|

|    |    |   |  |    |    |  |    |    |    |   |    |    |   |    |
|----|----|---|--|----|----|--|----|----|----|---|----|----|---|----|
| 33 | 20 | 2 |  | 37 | 23 |  | 12 | 15 | 23 | 7 | 13 | 16 | 9 | 17 |
|----|----|---|--|----|----|--|----|----|----|---|----|----|---|----|

|    |    |    |    |    |    |    |    |    |    |    |    |    |
|----|----|----|----|----|----|----|----|----|----|----|----|----|
| 1  | 2  | 3  | 4  | 5  | 6  | 7  | 8  | 9  | 10 | 11 | 12 | 13 |
| А  | Ѕ  | Б  | В  | Г  | Д  | Е  | Ё  | Ѓ  | Ж  | З  | И  | Й  |
| 14 | 15 | 16 | 17 | 18 | 19 | 20 | 21 | 22 | 23 | 24 | 25 | 26 |
| К  | Л  | М  | Н  | О  | П  | Р  | С  | Ќ  | Т  | У  | Ў  | Ф  |
| 27 | 28 | 29 | 30 | 31 | 32 | 33 | 34 | 35 | 36 | 37 |    |    |
| Х  | Ц  | Ч  | Ш  | Щ  | Ъ  | Ы  | Ь  | Э  | Ю  | Я  |    |    |



***Усал ёҗпе  
ыра ят илтеймён***





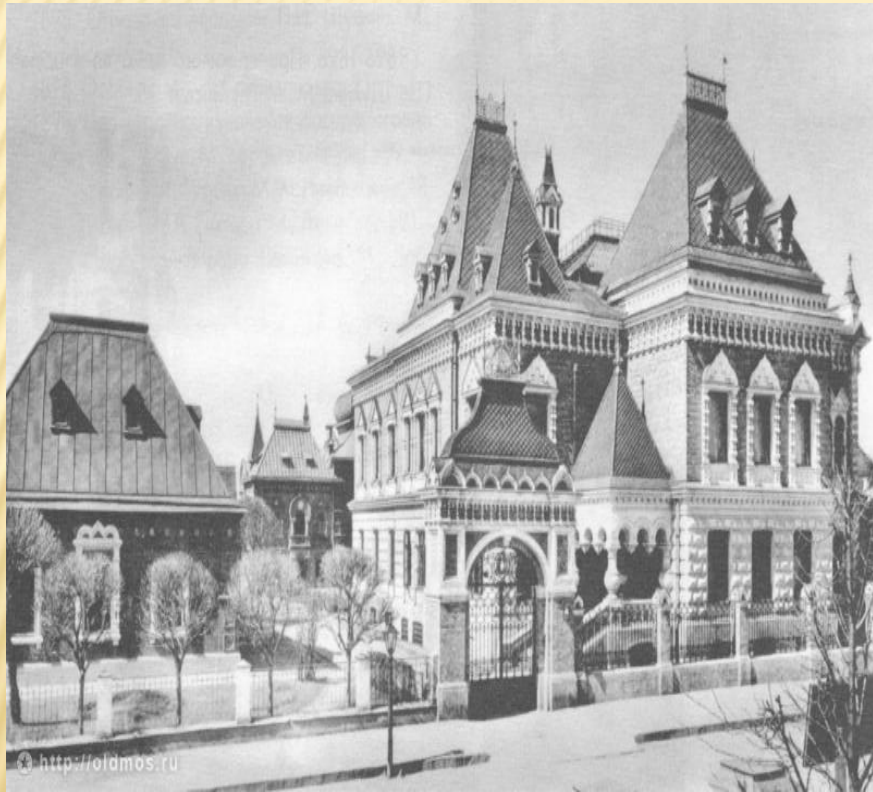
# Н?И?АШМАРИН ЧЁВАШ Ч,ЛХИНЕ АЧА ЧУХНЕХ В,РЕНМЕ ПУ+ЛАНЁ

- Н?И?Ашмарин 1870 = улта юпа уйёх.н 4-м.ш.нче Ёт. рне хулинче = уралнё. Асламёш. унён чёваш: аслашш. Ярославль вырёс. пулнё? Николайён ачалёх. Кёрмёш хулинче ирtn.? Кунта вёл училищ.ре в. ренн.?



*+ак =уртра Ашмаринён ачалёх. ирtn.?*

**Чёваш ч.лхипе Чулхулари  
гимназиере кёсёкланса кайнё?**



**Мускаври Х.вел тухё= ч.лхисен  
институт.нче в.рени.**



Н?И?Ашмарин Хусанта: Ч.мп.рте:  
Бакура .=лесе пурённё?



*Баку 19 век*



*Казань 19 век*



Симбирск. Московская улица.

*Симбирск 19  
век*



*Чебоксары 19 век*



Материалы для  
исследования  
чувашского языка  
(Хусан, 1898)



«Болгары и  
чувашаи»  
(Хусан, 1902)



Ашмаринён .=.сем

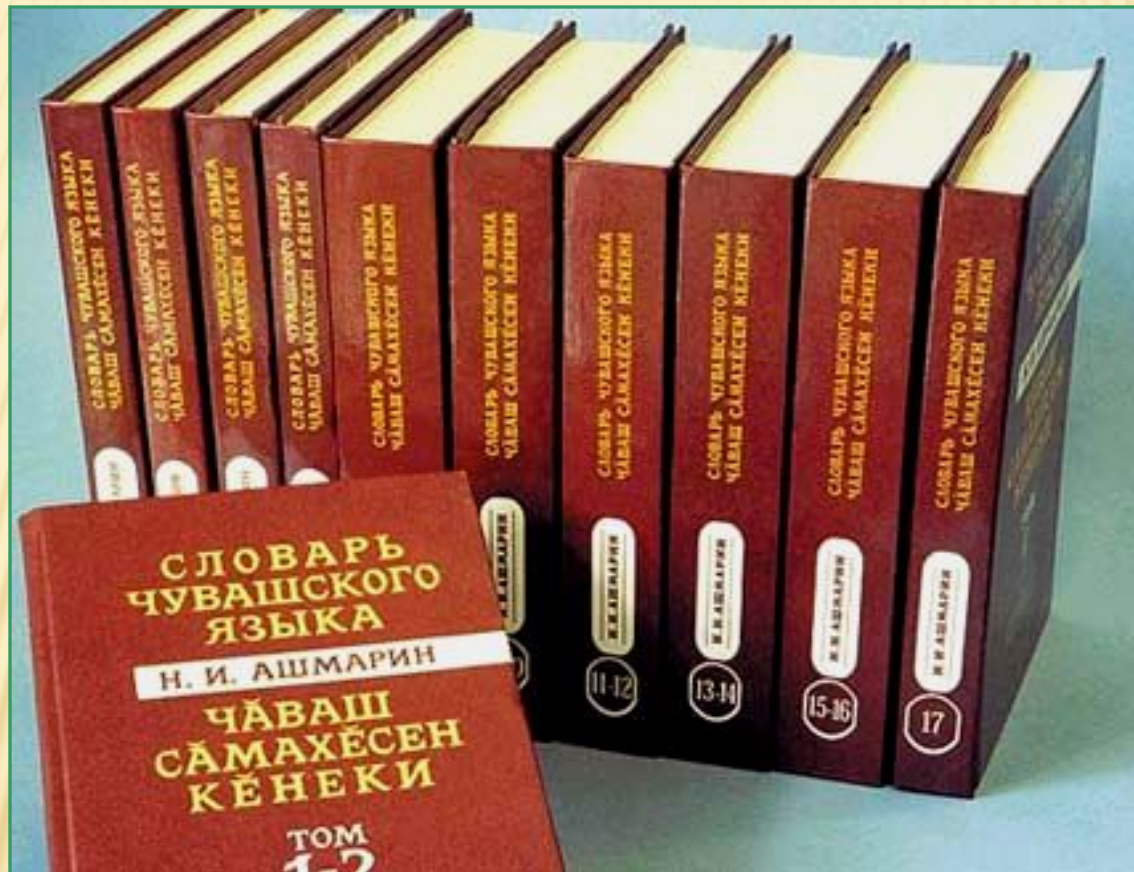
«Опыт  
исследования  
чувашского  
синтаксиса»



«Чёваш  
сёмах.сен  
к.неки»?  
(Ку словарь  
17 томлë)



# «ЧӐВАШ СӐМАХӐСЕН КӐНЕКИ»





# ЫЙТУСЕНЕ ХУРАВЛАР:

---

- Н.И. Ашмарин хăçан тата аста суралнă?
- Вăл чăваш чĕлхипе миçе сурта паллашма тытăннă?
- Н. Ашмарина кам чăвашла вĕрентнĕ?
- Ученăй чăваш чĕлхине мĕн вăхăт хушши вĕрентнĕ? Мĕншĕн?
- Н.И. Ашмарин мĕнле чĕлхесене тĕпченĕ?
- Тĕпчевçĕ мĕнле кĕнекесем сырнă?
- Н.И. Ашмаринăн еçĕн тĕллевĕ мĕнле пулнă? Мĕншĕн?

Н?И?Ашмаринён ёс-хакёл  
еткер. икс.лми пуян?  
Вёл чёваш сёмахне:  
йёли-й.ркине: халёх  
чунне вит.рех курса  
тёнё? +акна «Качи  
+ёви» калав та аван  
кётартса парать?

