

Мир вокруг нас

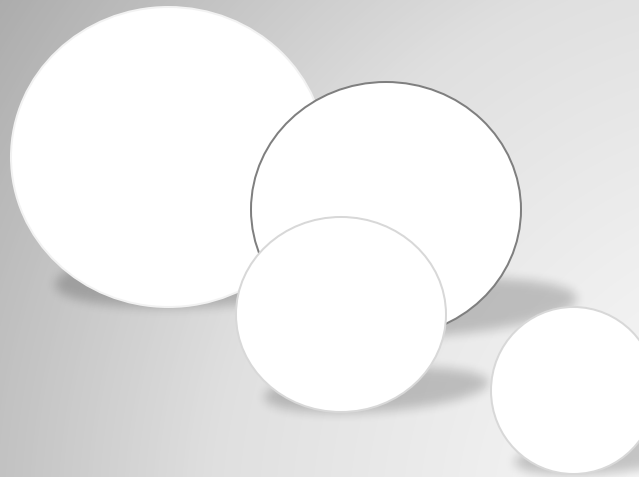
Откуда в снежках грязь

Презентацию
выполнила Такмакова
Людмила Юрьевна,
учитель начальных
классов школы № 382
г. Санкт – Петербурга



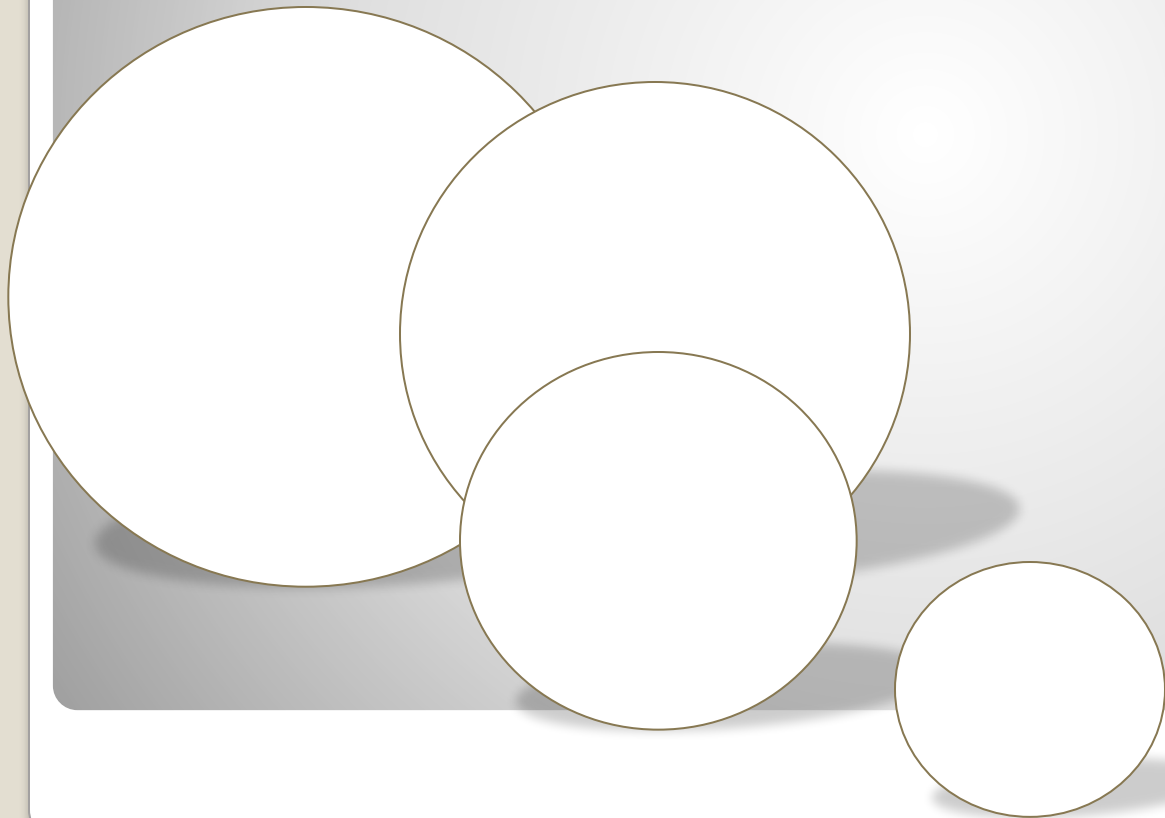
**Ребята! Давайте
посмотрим, что
со снегом,
который я
положил в
стакан!**

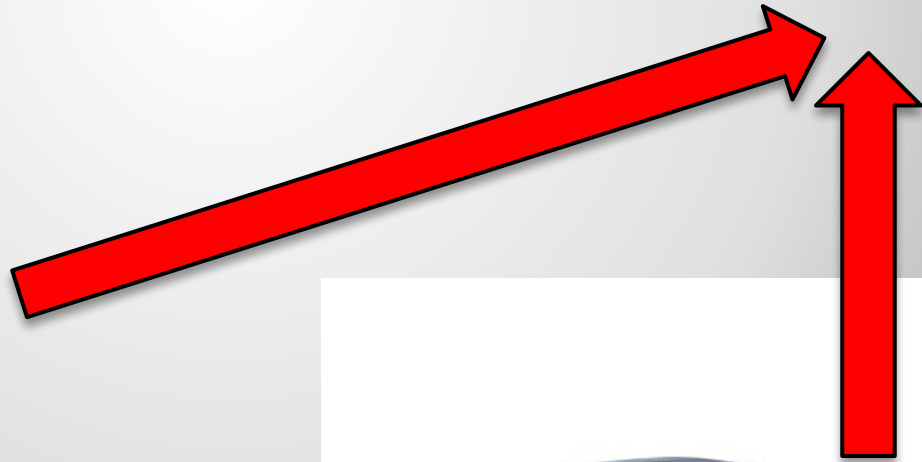
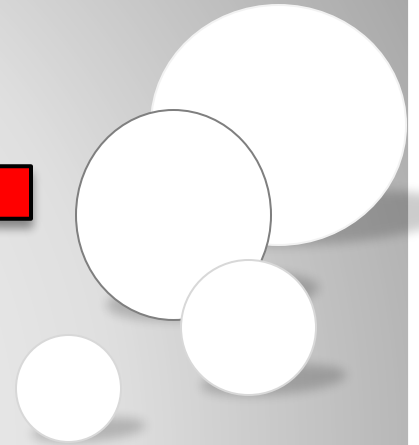




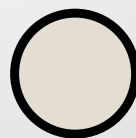
**Какого цвета ваши
снежки? Что с ними
произошло? Какого
цвета вода?**

Чтобы узнать,
откуда грязь
появилась
в снежке,
проследим ее путь.

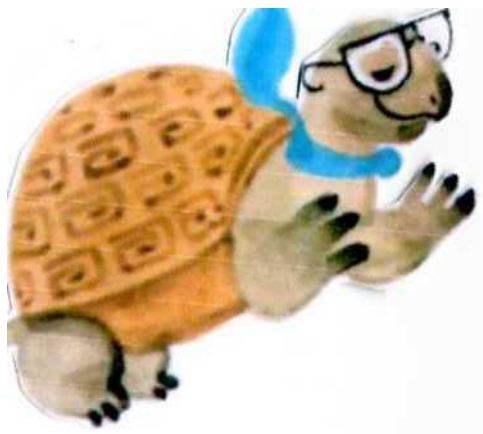




**Очень много дыма, газов и
копоти выбрасывают в воздух
фабрики и заводы. Всё это
сначала находится в воздухе,
разносится ветром на далёкие
расстояния, а затем падает на
землю. Зимой эта пыль и грязь
ложатся на снег.**



Во многих странах автомобиль превратился в злейшего врага природы и самого человека. Автомобиль выбрасывает в атмосферу вредные вещества. Жители крупных городов вместе с воздухом вдыхают их.

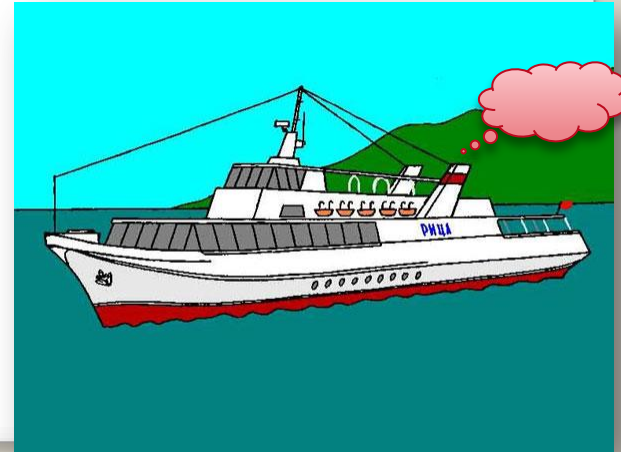
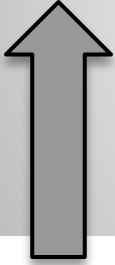


**Автомобилей становится больше.
Машины вытесняют зелёные насаждения и парки,
заполняя свободное пространство городов
стоянками. В Москве, например, 70% загрязнения
воздуха даёт автотранспорт**



Владельцы машин должны каждый год проходить технический осмотр своих автомобилей, на котором определяется состояние автомобиля. Обязательно регулируется выброс выхлопных газов, смотрят: не подтекает ли на землю масло

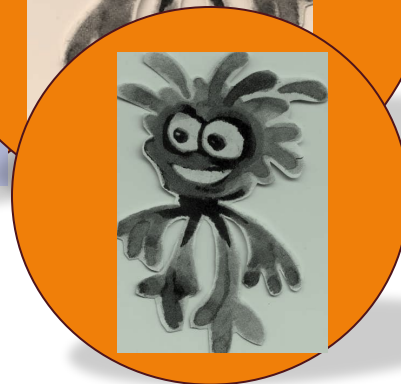




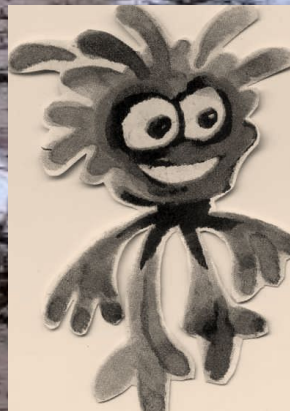
**Я, Злючка – Грязючка, снова с
вами.**

**Я – в дыме
заводов.**

**Я – в выхлопных газах
автомобилей. Люблю, когда
люди загрязняют всё вокруг.**



**Весной снег растает. Побегут
ручьи. А вместе с ними и Злючка
- Грязючка отправится
в путешествие. Куда же она
попадет?**

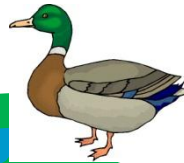
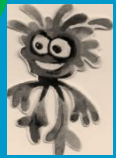


Ой, как я люблю
путешествовать!

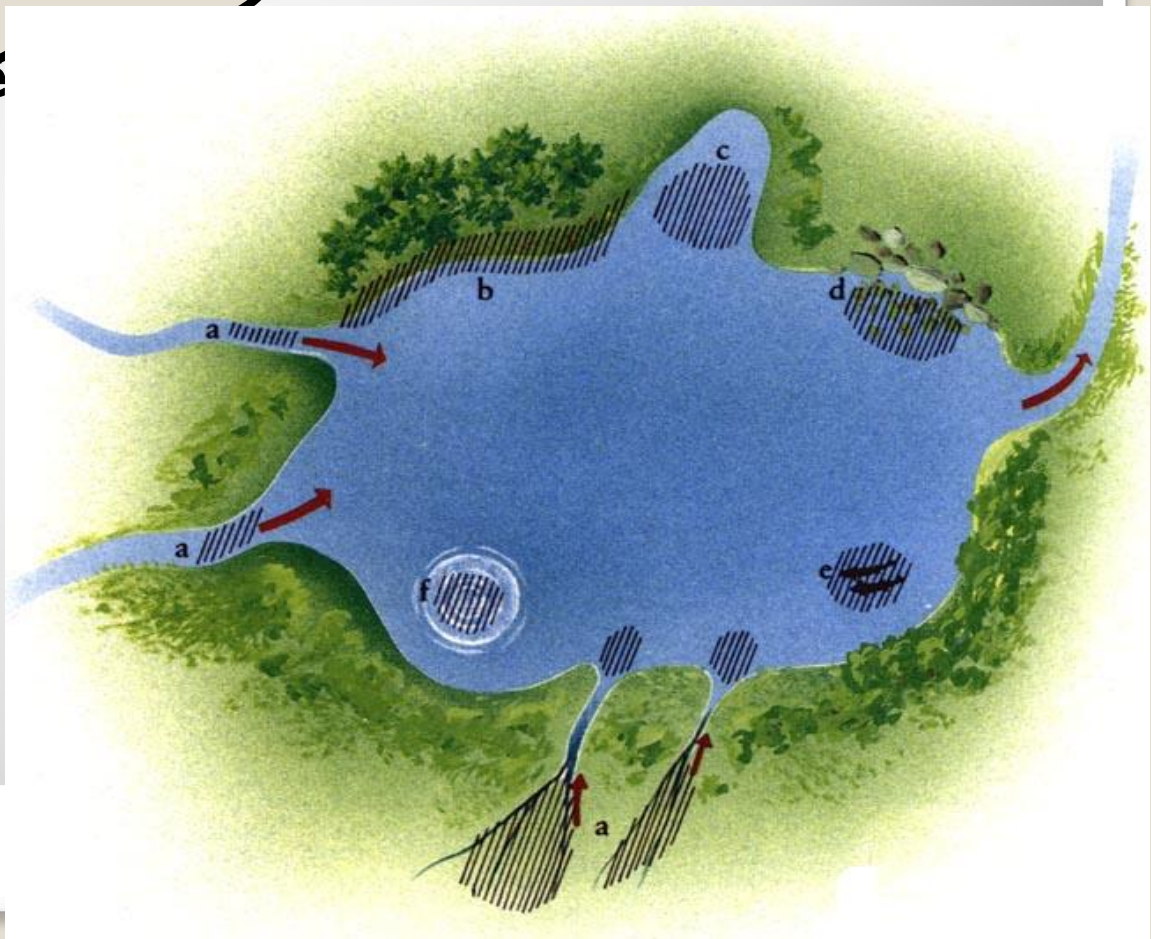
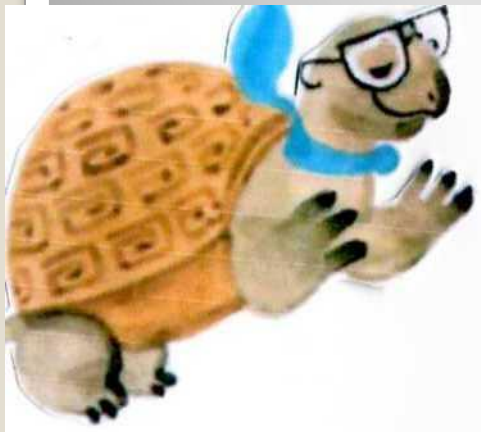


**Злючка-Грязючка может попасть в
ту реку, в которой
мы с вами можем купаться.
Что же с нами будет?**

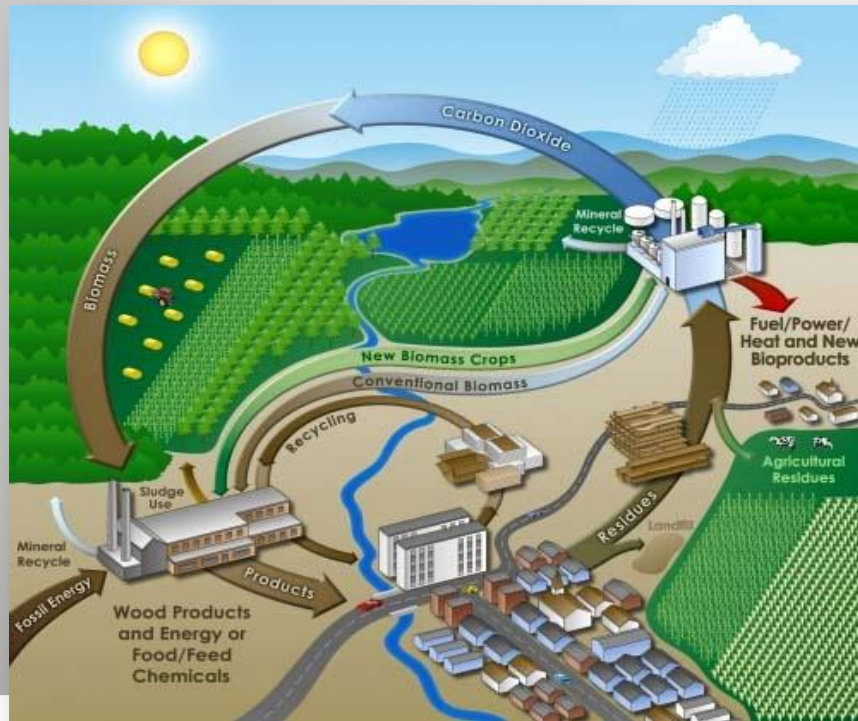




Если в водоёмы
сбрасывать
промышленные
отходы,
то гибнет рыба,
птицы,
деревья у водоёма



**Необходимы очистные сооружения,
чтобы поддерживать и сохранять
здоровье людей
и всех остальных живых существ.**





**-Что любила Злючка -
Грязючка?
-Как она путешествовала?
Куда она попадала?
Почему ребята решили начать
с ней борьбу?
Как ребята решили бороться
с ней на заводах и фабриках?
Как ребята победили Злючку -
Грязючку на улицах города? Как
поймали её у реки? Как теперь
стало вокруг?**



МОЛОДЦЫ!

