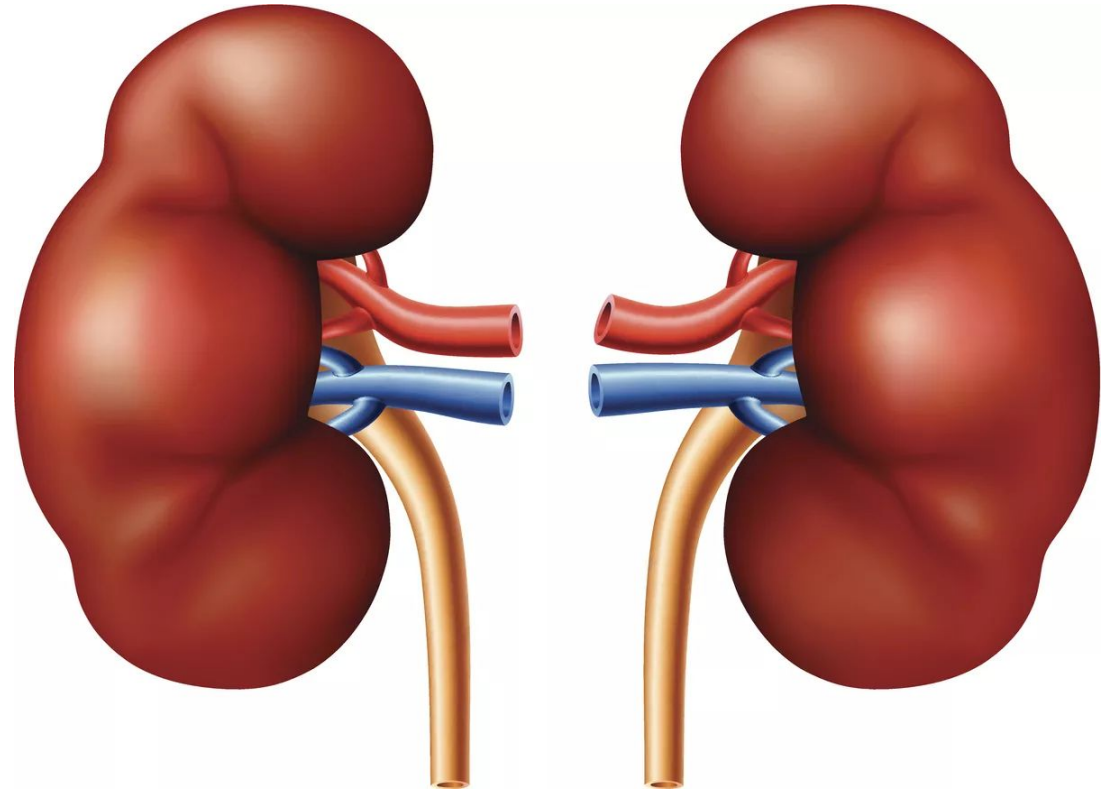




И





Побег и почки

Класс: 6

Учитель: Малышева Татьяна Олеговна

Органы растений

вегетативные

Функции: питание, рост, дыхание, вегетативное размножение

1. корень (подземная часть)
2. побег (надземная часть)
 - a. стебель*
 - b. листья*
 - c. почки*



генеративные

Функции: половое размножение

1. цветок
2. плод
3. семя

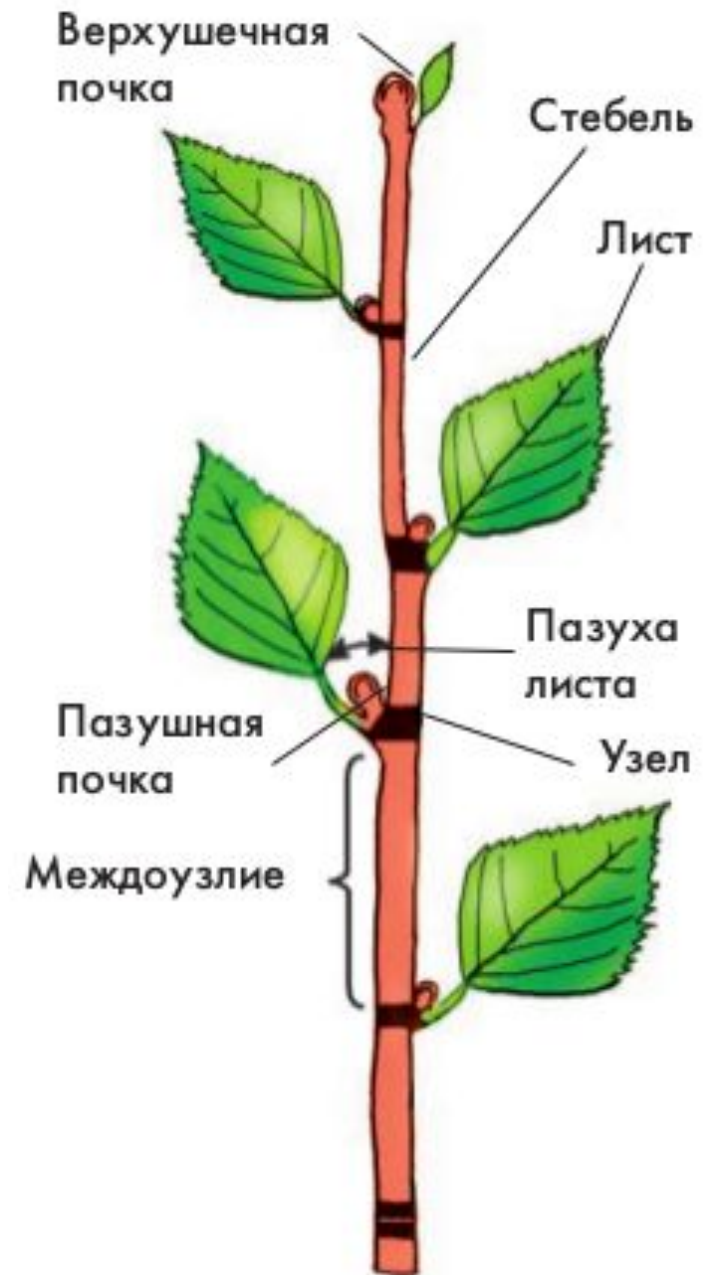


Побег — стебель с расположенными на нем листьями и почками.

Стебель — осевая часть побега, **листья** — боковые части.

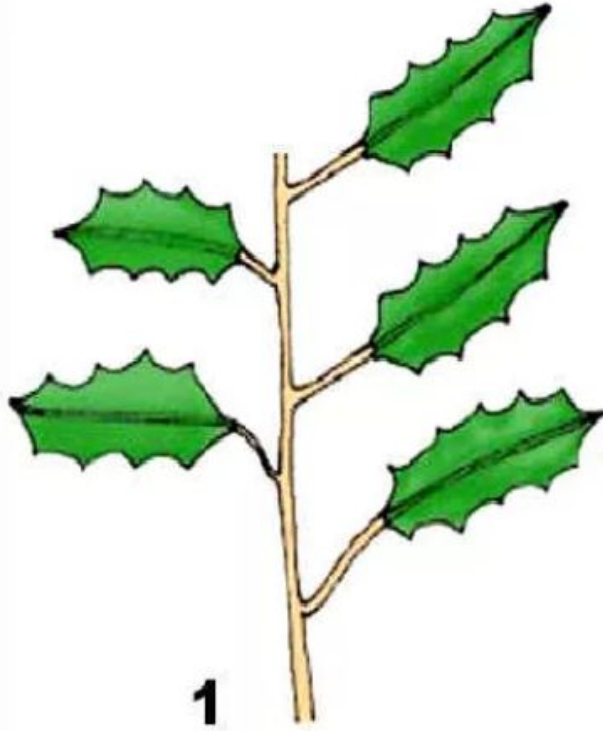
Узел — участок стебля, на котором развиваются листья.

Междоузлие — участок стебля между двумя ближайшими узлами одного побега.

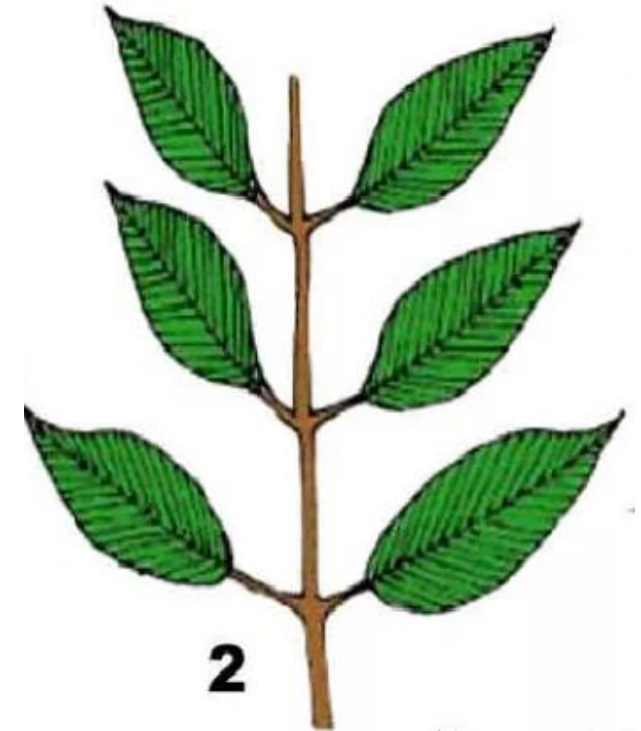


Листорасположение

Очередное



Супротивное



Мутовчатое



Почки

Верхушечная
почка

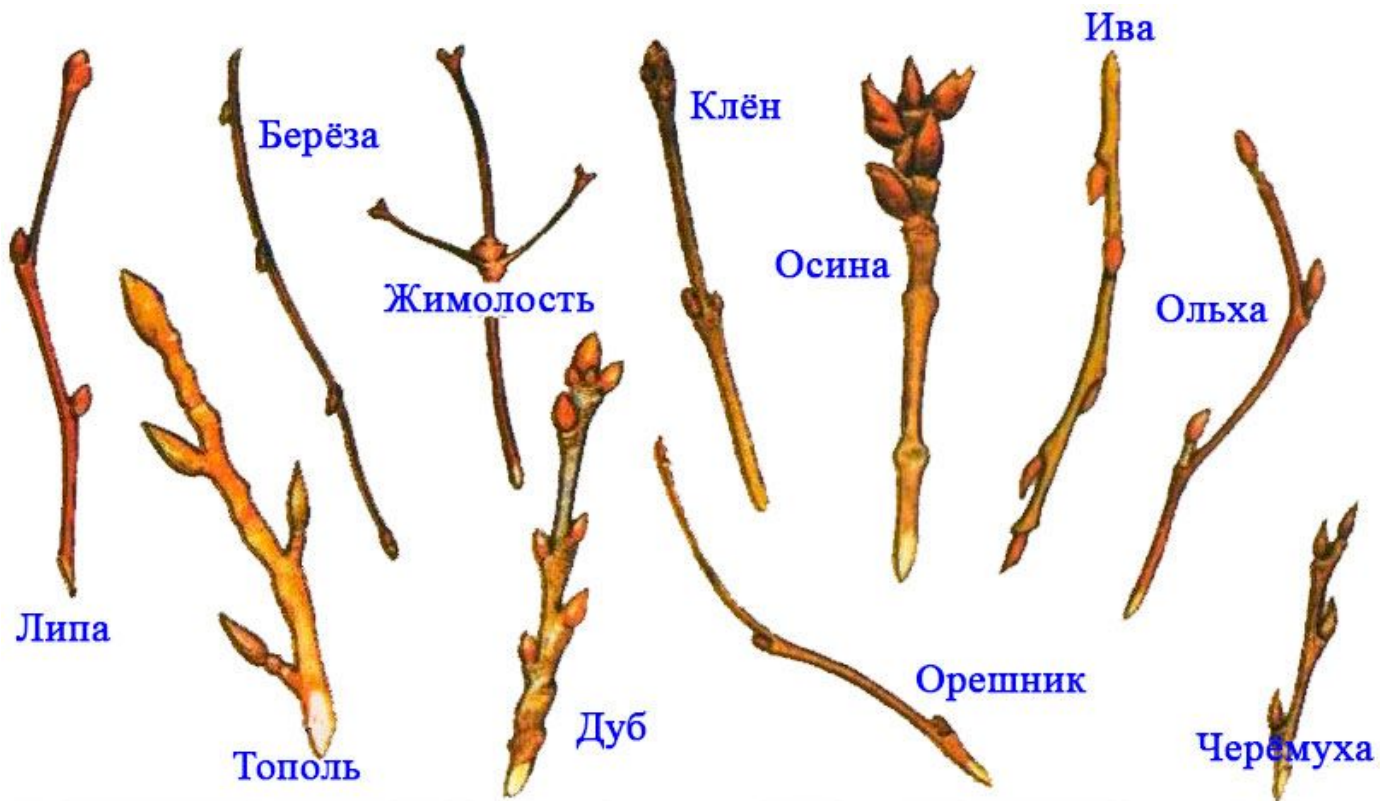
Придаточные
почки

Пазушные (боковые)
почки



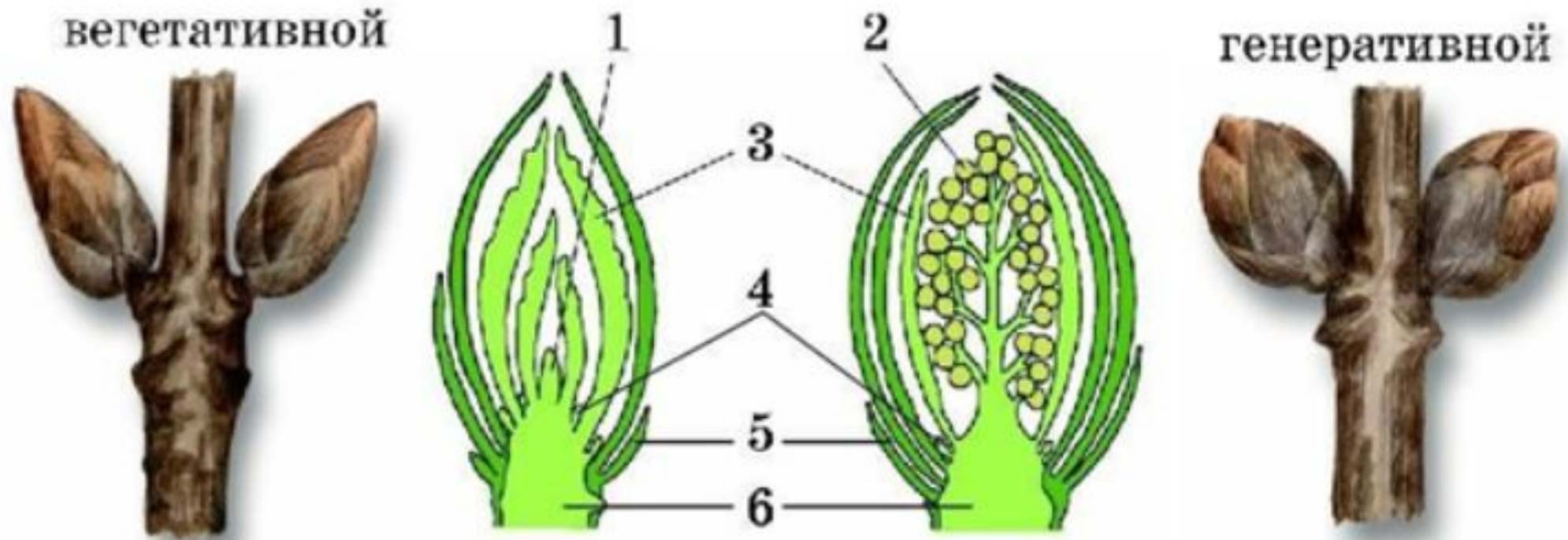
Внутри одних почек на зачаточном стебле расположены только зачаточные листья. Такие почки называют **вегетативными**, или листовыми.

Генеративные, или цветочные, почки представляют собой зачаточные бутоны или соцветия, они крупнее вегетативных и имеют более округлую форму.



Лабораторная работа №7.

«Строение почек. Расположение почек на стебле»



- | | |
|----------------------|------------------------|
| 1 — конус нарастания | 4 — дочерние почки |
| 2 — зачатки цветов | 5 — почечная чешуя |
| 3 — зачатки листьев | 6 — зачаточный стебель |

Домашнее задание

1. Прочитать параграф 41 (стр. 166);
2. Выписать новые определения в терминологическую тетрадь;
3. Устно ответить на вопросы в конце параграфа (на следующем уроке будет небольшая письменная проверочная по вопросам).