

Областное государственное бюджетное
профессиональное образовательное учреждение
«Томский политехнический техникум»
(ОГБПОУ «ТПТ»)



ОТЧЕТ
ПО ПРОИЗВОДСТВЕННОЙ И ПРЕДДИПЛОМНОЙ
ПРАКТИКИ
«ООО «Стимул-Т» »

Выполнили студенты группы К214Р1:
Дмитриев В.П. Никифоров Д.Е Мнацаканян Р.С.
Буряков М.Д. Кандрашов М.С. Галушкин И.А.
Руководитель практики: Тёмная.Л.Л

Общие сведения о районе работ

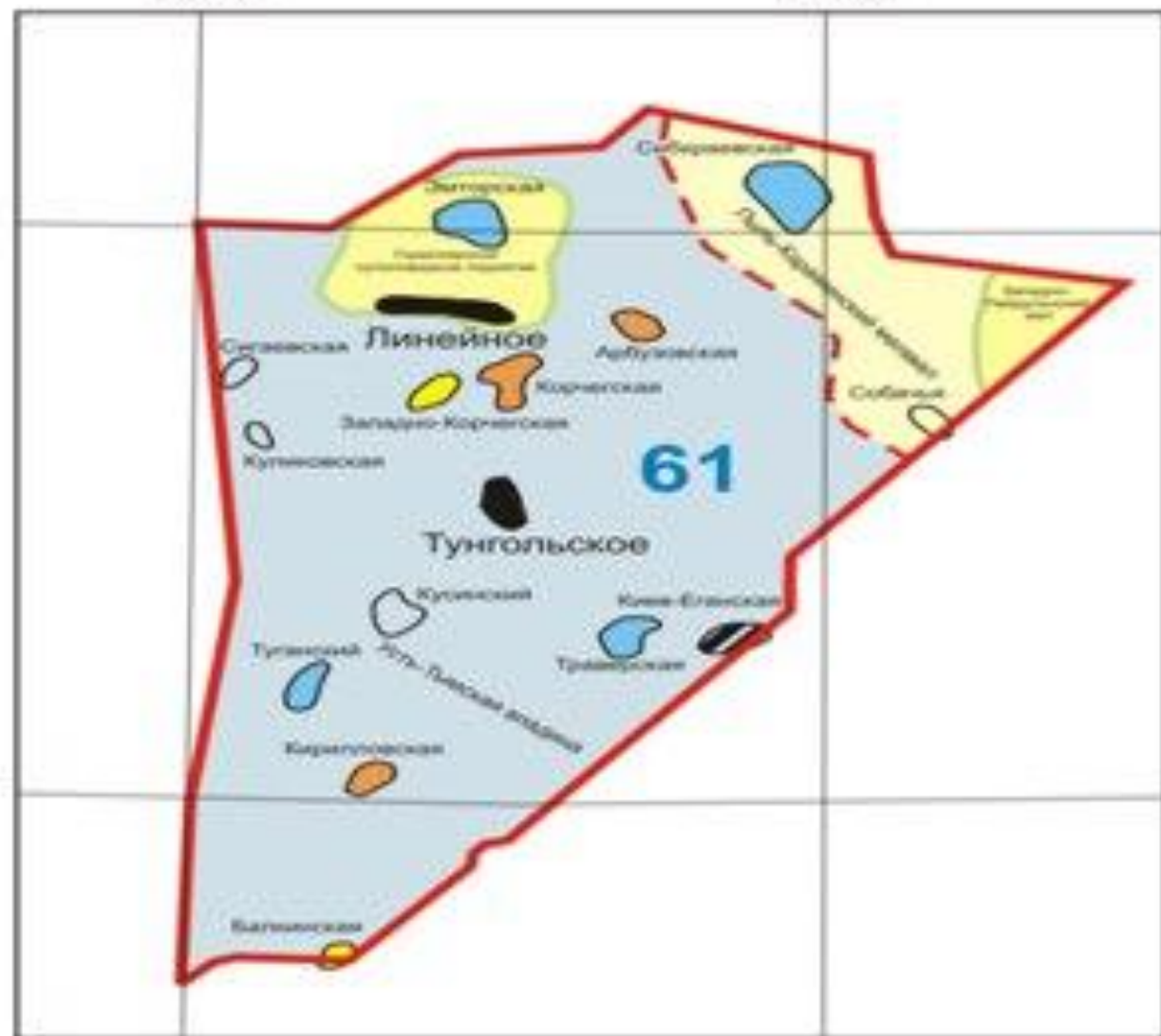
- ❖ Территория исследования расположена в административном отношении в Александровском районе Томской области.
- ❖ Общая площадь участка составляет 4991,8 км².
- ❖ Гидрографическая сеть представлена рекой Киевский Еган, протекающей вблизи всей юго-восточной границы участка, а также верховьями рек Малая Вартовская, Пиковый Еган, Назинская. Все реки текут в юго-западном направлении. На территории участка находится много озер, из которых наиболее крупные: Киевское, Сибкраевское на севере, Большое Выдровское и Ельцовское на юге.
- ❖ Климат резко-континентальный с продолжительной холодной (до -50С) зимой и коротким теплым летом. Населенные пункты на территории участка отсутствуют. Расстояние от его середины до областного центра – г. Томска составляет 550 км, до г. Стрежевого – 170 км (по прямой).

80°00'

81°00'

60°40'

60°00'



УСЛОВНЫЕ ОБОЗНАЧЕНИЯ



Границы лицензионного участка 61

Структуры I порядка

Положительные

Отрицательные

Структуры II порядка

Положительные

Отрицательные

Структуры III порядка

Проводилось глубокое бурение

Подготовленные под глубокое бурение

Перспективные

Прочие

Месторождения

Нефтяные

Нефтепромышленные

Масштаб 1:1 000 000

Добывающая (эксплуатационная) скважина



Автоматизированная групповая замерная установка (АГЗУ “Спутник”)



Блок распределения воды (БРВ)



Станция управления (СУ)



01	Текущ
000	Режим р
001	Состоян
002	Настрой
003	Направ.
004	Выходн
005...	Ток дви
007	фаза А.
008	Дисбала
009...	Выходн
011	фаза U.
012	Ток Id
013	Напряж
014	Вых. на
015	Активн
016	Полная
017	Кoeffи
018	Загрузк
019...	Входно
021	ВС, СА
022	Дисбала
023	Сопрот
024	Частот
025	Время
026	Черело
027	Частот
028	Темпер
029	Темпер
02	Сос
040...	Состоя
047	ных вх
048	Силово
049...	Сост. п
053	Сост. д
03	Парав
060...	Уставк
068	входно
069	Зависн
070...	Уставк
074	Залерж
075...	Уставк
077	батарь.
078	Уставк
04	Уста
090	Номин
091	Номин.
092	Ном. вх
093	Напряж

Отбивания уровня жидкости в скважине



Отбор проб



Замена манометров



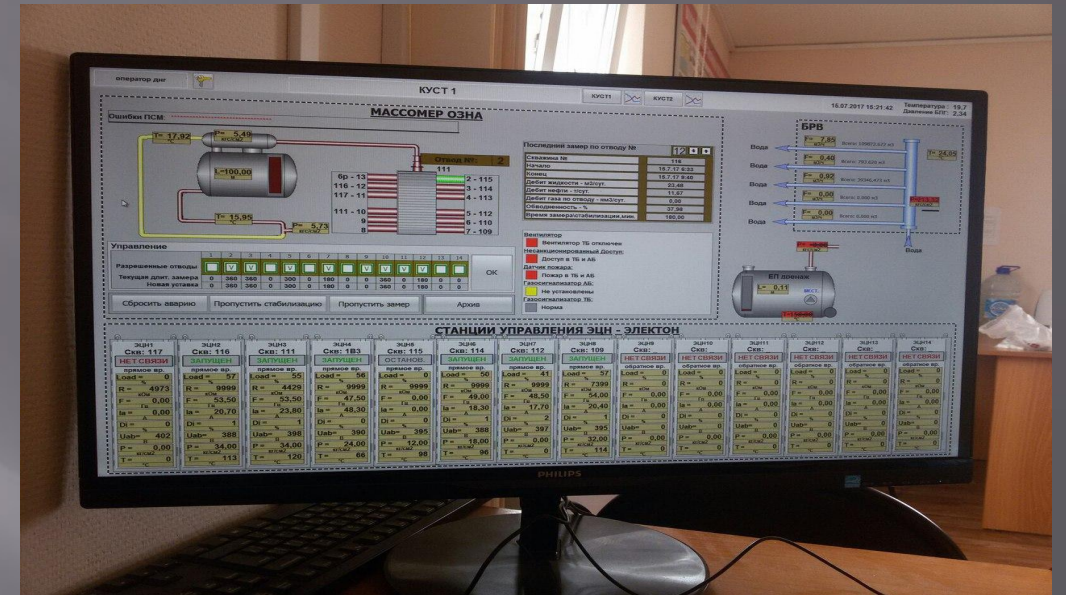
Установка дозирующая электронасосная (УДЭ-НС,БДР)



Емкость подземная(ЕП)



Рабочее место



Окружающая среда



Спасибо за
внимание!!!

