

МХИ



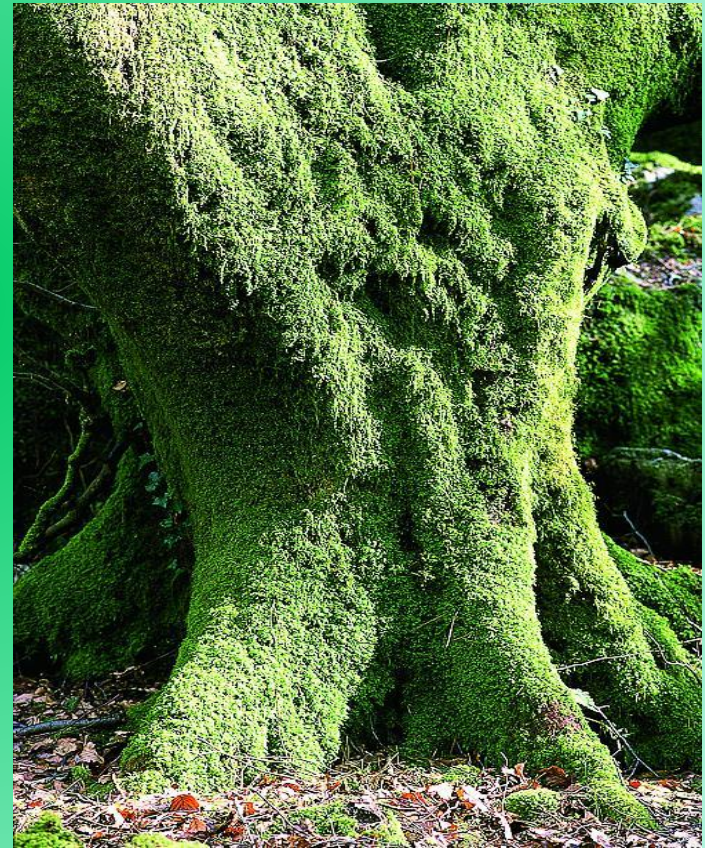
Мхи

– высшие растения,
тело которых разделено
на стебли, листья и
РИЗОИДЫ.

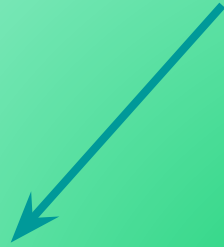
Обитают во влажных местах

Общая характеристика МОХОВИДНЫХ

- Имеют стебель и листья
- Нет корней (есть ризоиды)
- Размножаются спорами
- Мхи относят к высшим споровым растениям



Разновидности мхов



Печеночные



Листостебельные
(настоящие мхи)



Печеночные мхи

1. Тело состоит из слоевища.

Слоевище — тело низших растений (водорослей), не расчлененное на стебель, листья и корень.

2. Нет ризоидов, но при высыхании водоемов может их образовывать

3. Встречается в сырых лесах, на болотах, водоемах



Риччия

Листостебельные мхи

В отличие от других моховидных тело гаметофита листостебельных мхов расчленено на стебель и листья.

Кукушкин лен



Сфагnum





Кукушкин лён

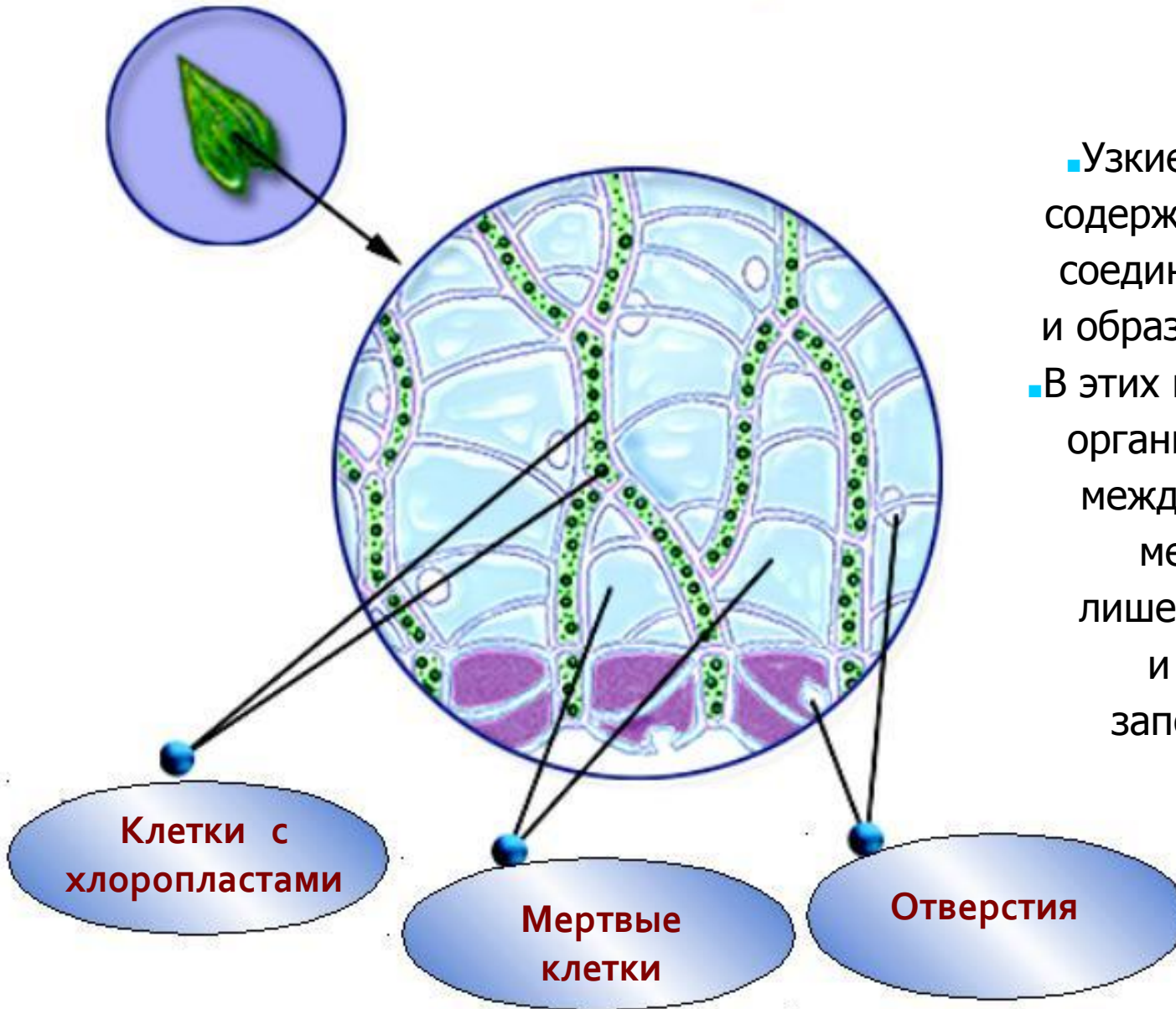
Кукушкин лён





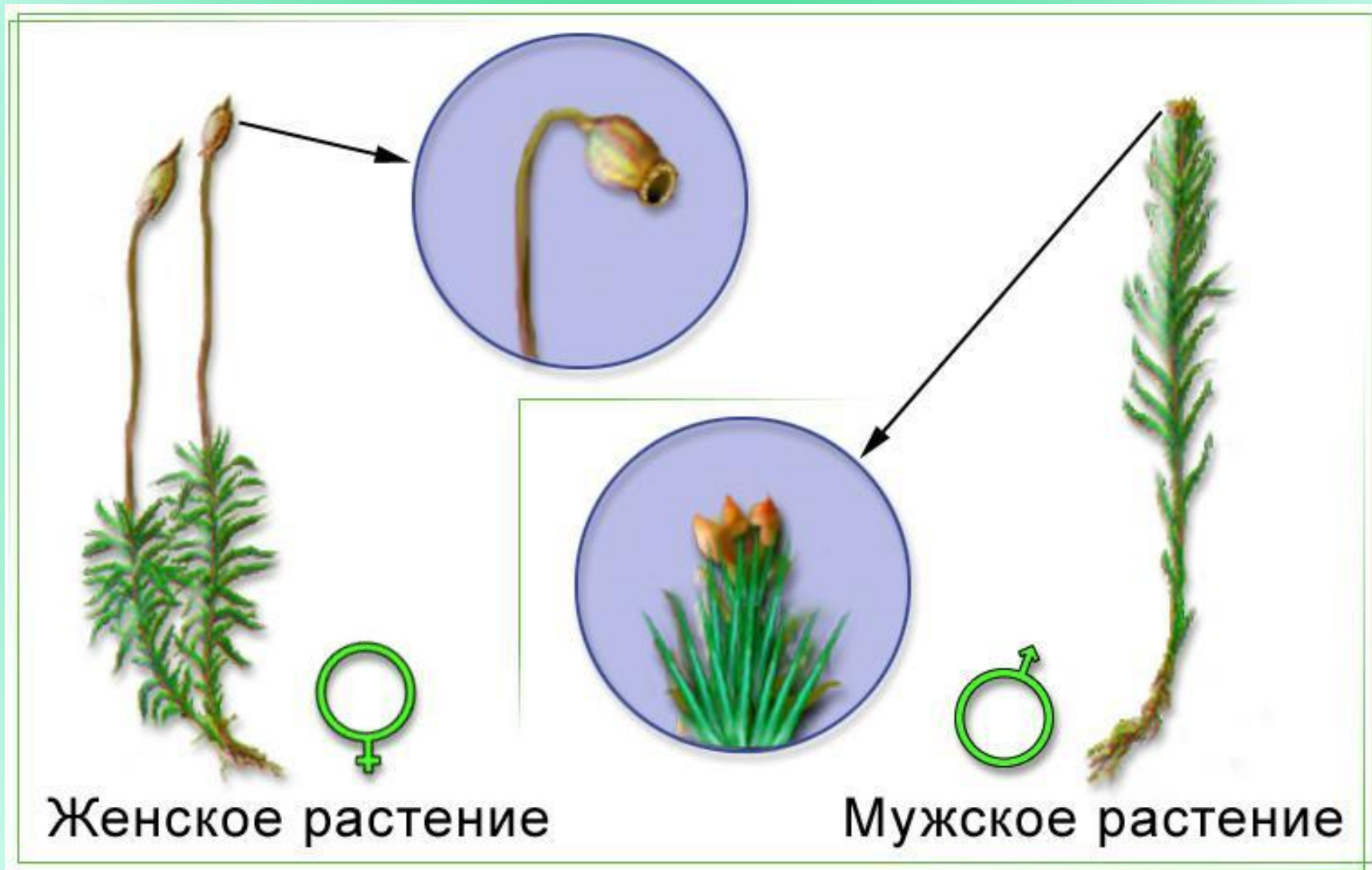
Сфагнум

Микроскопическое строение листа

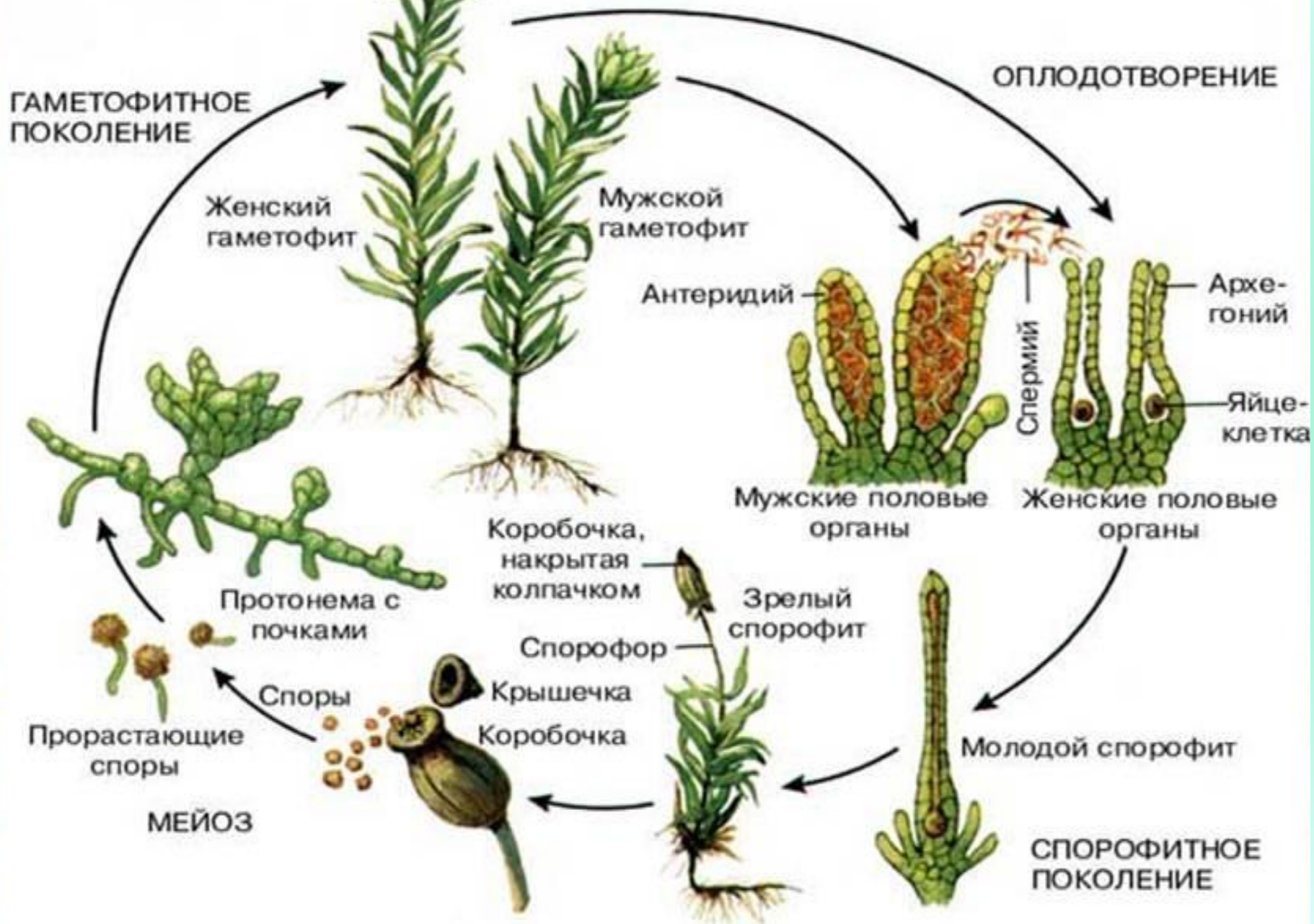


- Узкие зеленые клетки, содержащие хлоропласты, соединены друг с другом и образуют сплошную сеть.
- В этих клетках образуются органические вещества, между ними находятся мертвые клетки, лишенные цитоплазмы и они способны заполняться водой.

Размножение мха кукушкин лен



ЖИЗНЕННЫЙ ЦИКЛ МХА



Значение мхов

- Заболачивание почв
- Образуют торф (используется как топливо, удобрения)

