

# Строение волоса

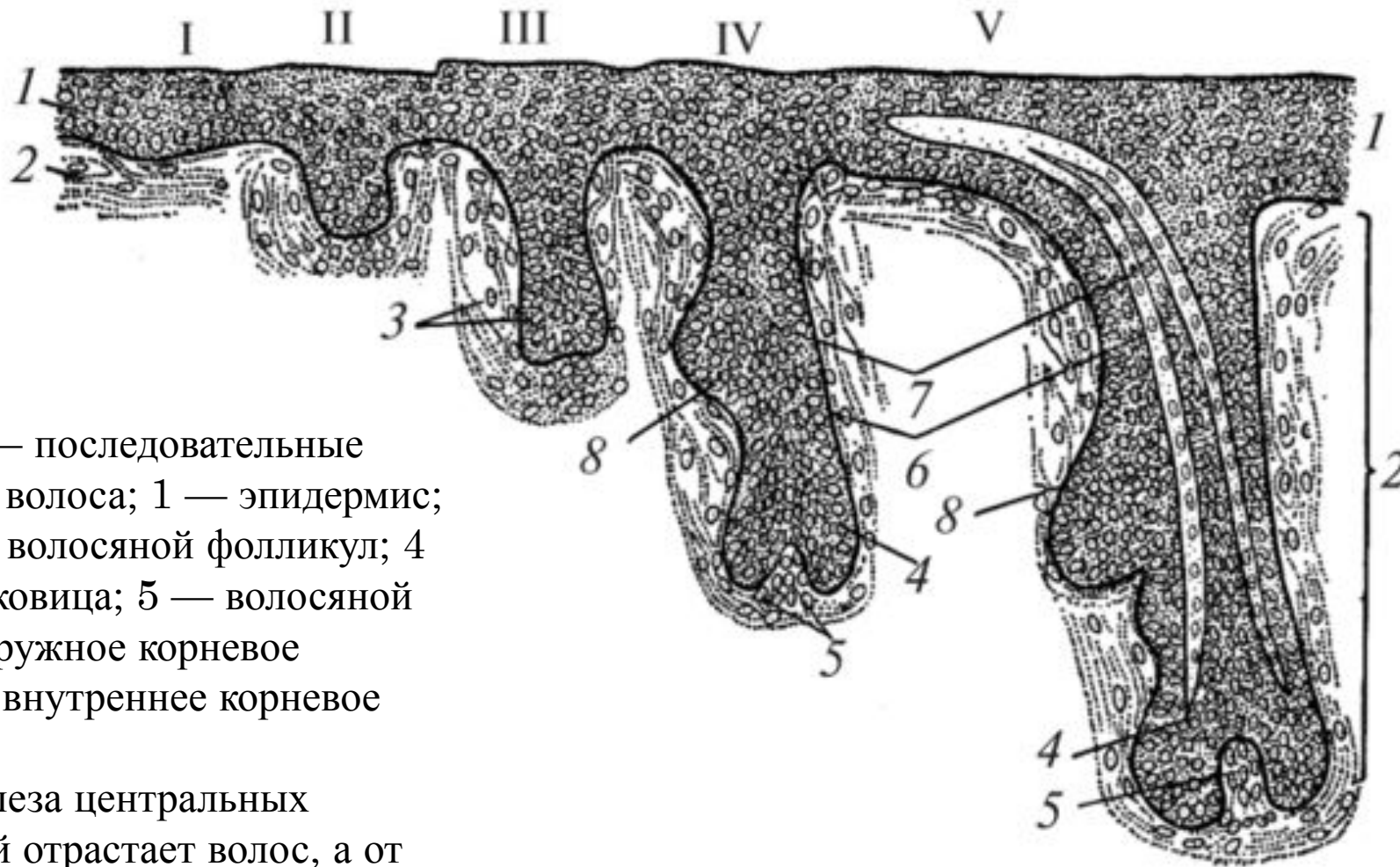
Выполнила студентка 8 группы 2 курса ФВМ

Базанова Варвара Олеговна

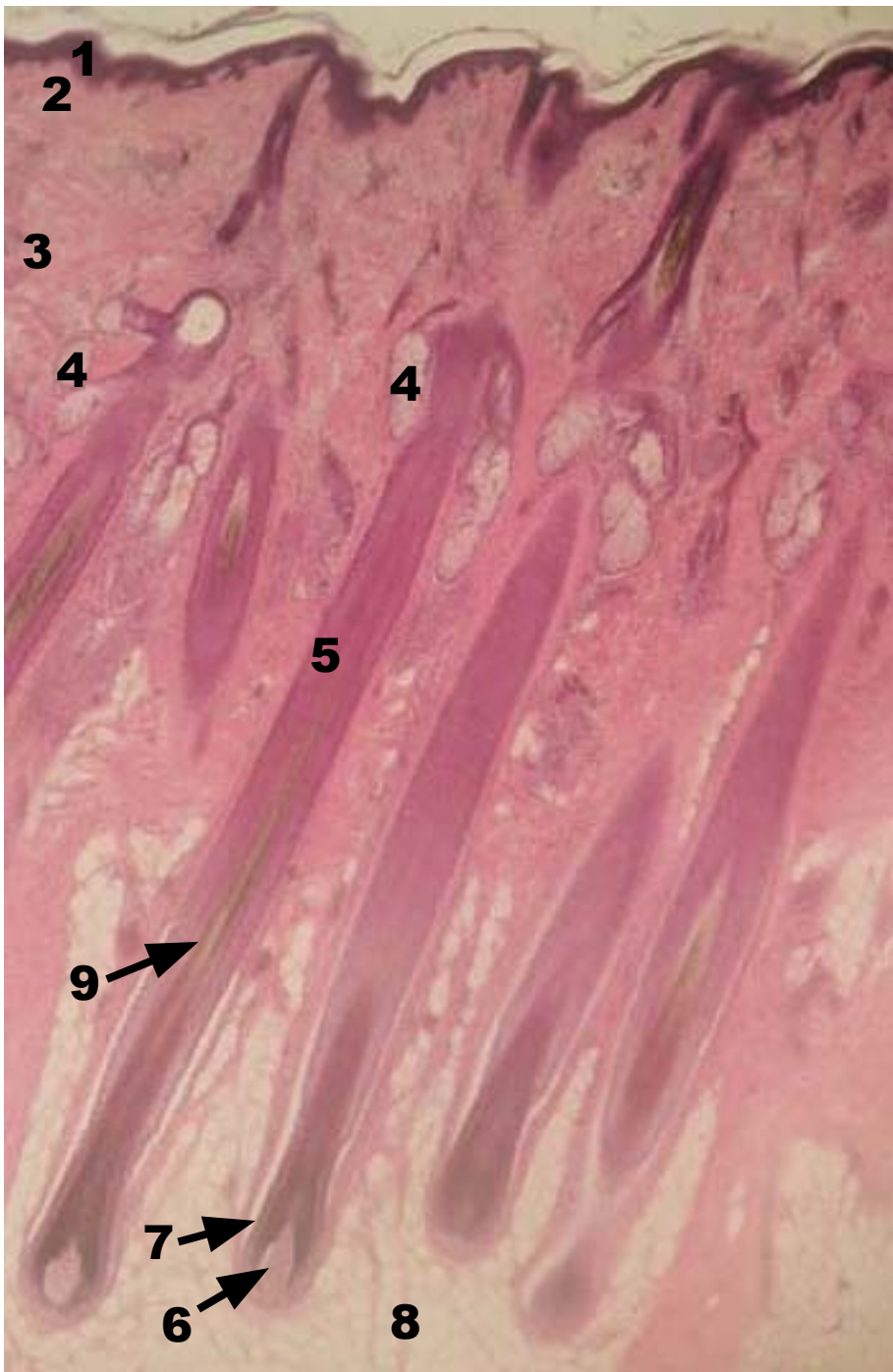
Санкт-Петербург

2020

# Развитие волоса



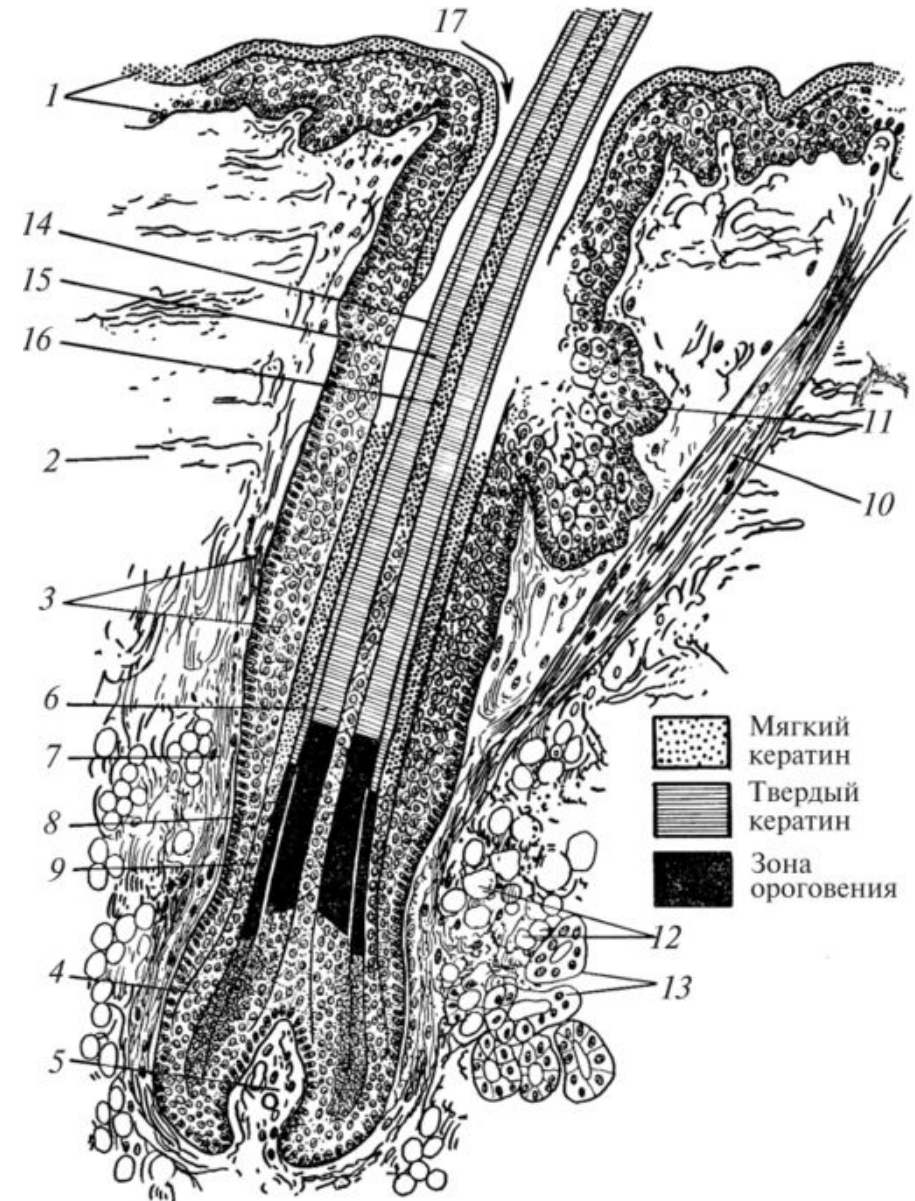
I, II, III, IV, V — последовательные стадии развития волоса; 1 — эпидермис; 2 — дерма; 3 — волосяной фолликул; 4 — волосяная луковица; 5 — волосяной сосочек; 6 — наружное корневое влагалище; 7 — внутреннее корневое влагалище; 8 — сальная железа центральных участков которой отрастает волос, а от краевых участков — внутреннее корневое влагалище

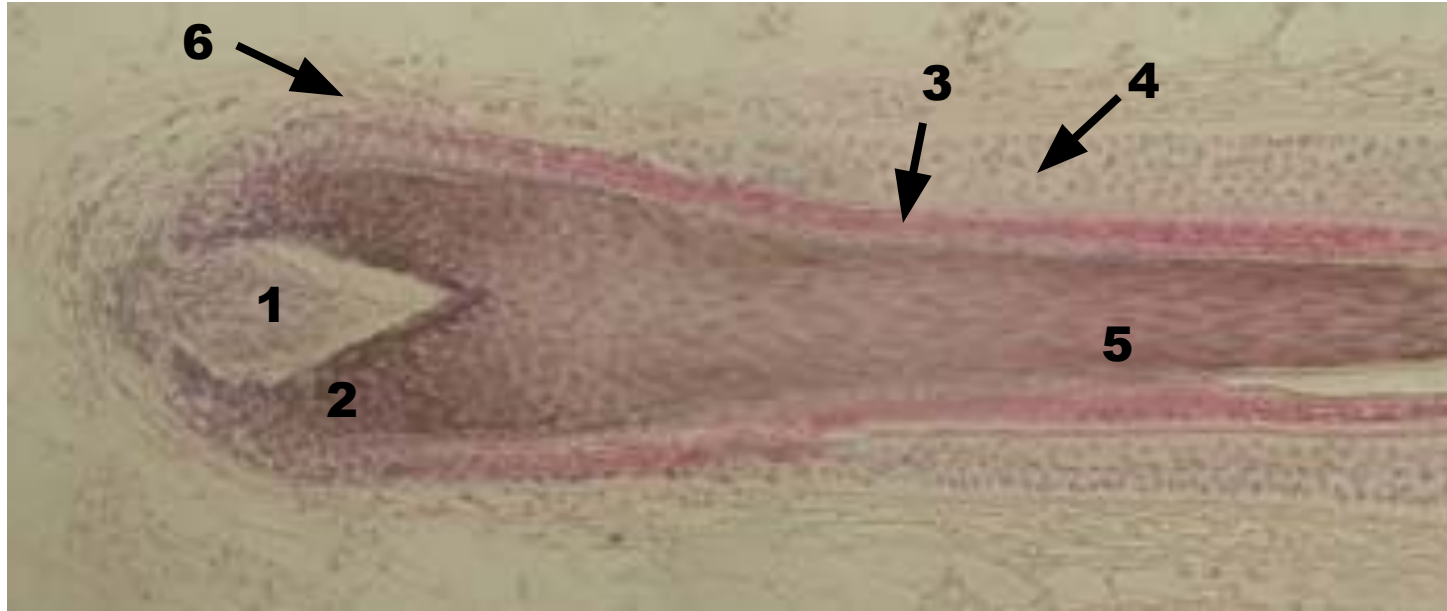


- 1 - эпидермис
- 2 - сосочковый слой дермы
- 3 - сетчатый слой дермы
- 4 - сальная железа
- 5 - волосяной фолликул
- 6 - волосяной сосочек
- 7 - волосяная луковица
- 8 - гиподерма
- 9 - корень волоса

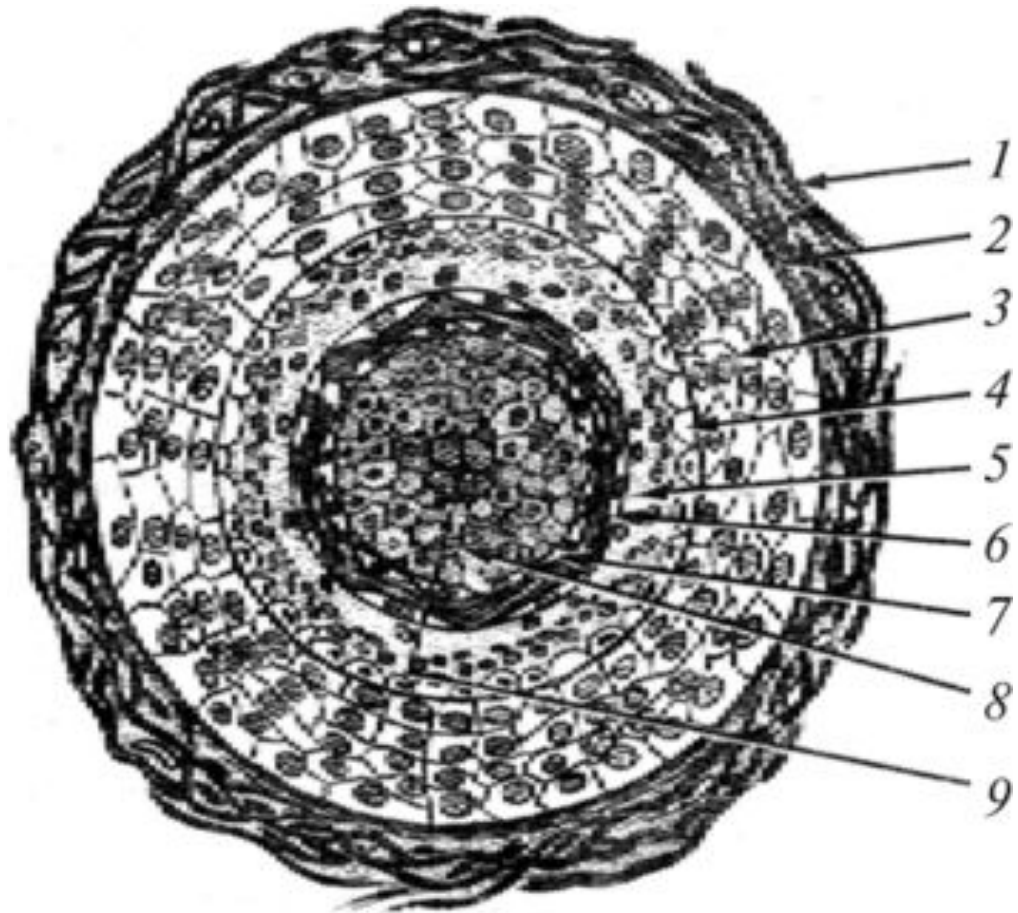
# Строение волоса

*I* — эпидермис; 2 — дерма; 3 — волосяной фолликул; 4 — волосяная луковица; 5 — волосяная сосочек; 6 — корень волоса; 7 — сумка волоса; 8 — наружное корневое влагалище; 9 — внутреннее корневое влагалище; 10 — подниматель волоса; *II* — сальная железа; 12 — жировые клетки; 13 — потовая железа; 14 — кутикула; 15 — корковое вещество; 16 — мозговое вещество; 17 — воронка фолликула



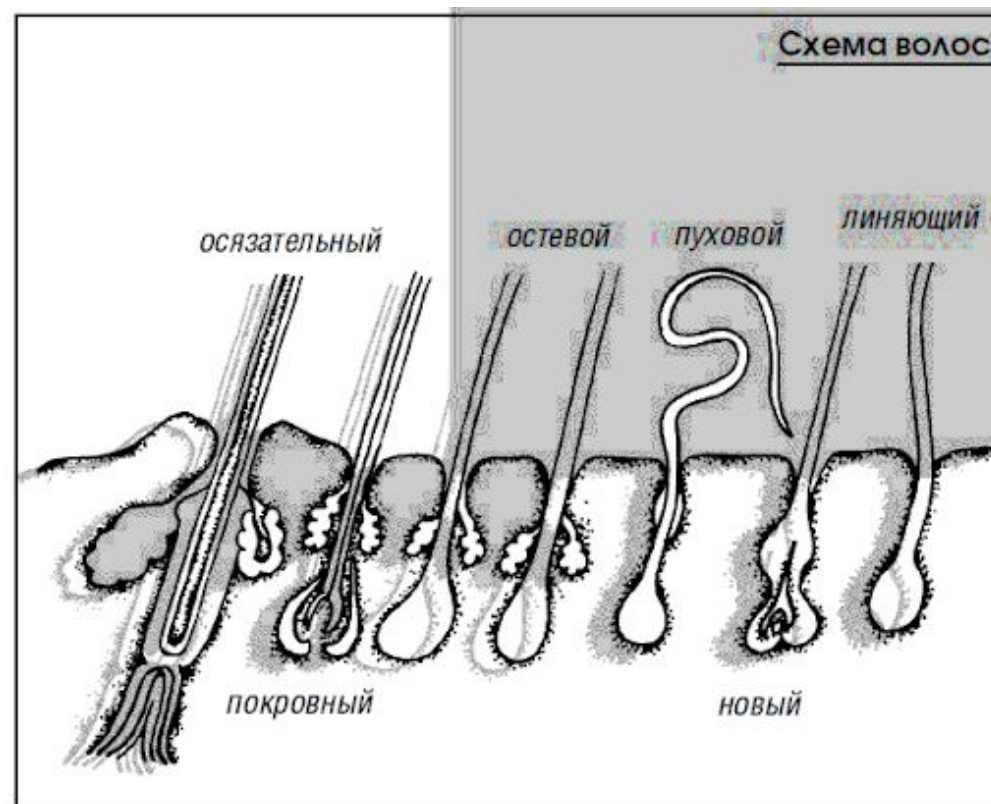
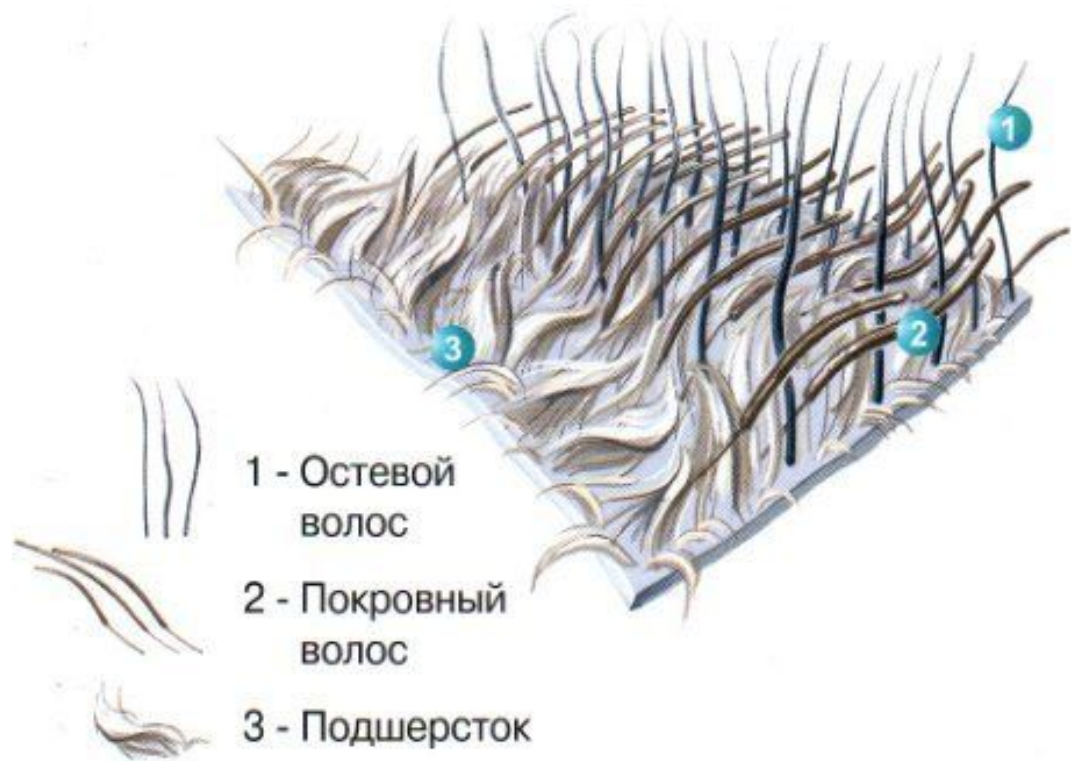


- 1 - волосяной сосочек
- 2 - волосяная луковица
- 3 - внутреннее эпителиальное  
корневое влагалище
- 4 - наружное эпителиальное  
корневое влагалище
- 5 - корень волоса
- 6 - волосяная сумка  
(соединительнотканная  
оболочка волосяного  
фолликула)



1 — волосяная сумка; 2 — базальная мембрана; 3 — наружное корневое влагалище; 4 — бледный эпителиальный слой; 5 — гранулодержащий эпителиальный слой; 6 — кутикула влагалища; 7 — кутикула волоса; 8 — корковое вещество волоса; 9 — мозговое вещество волоса

# Типы волос



**СПАСИБО ЗА ВНИМАНИЕ!**