

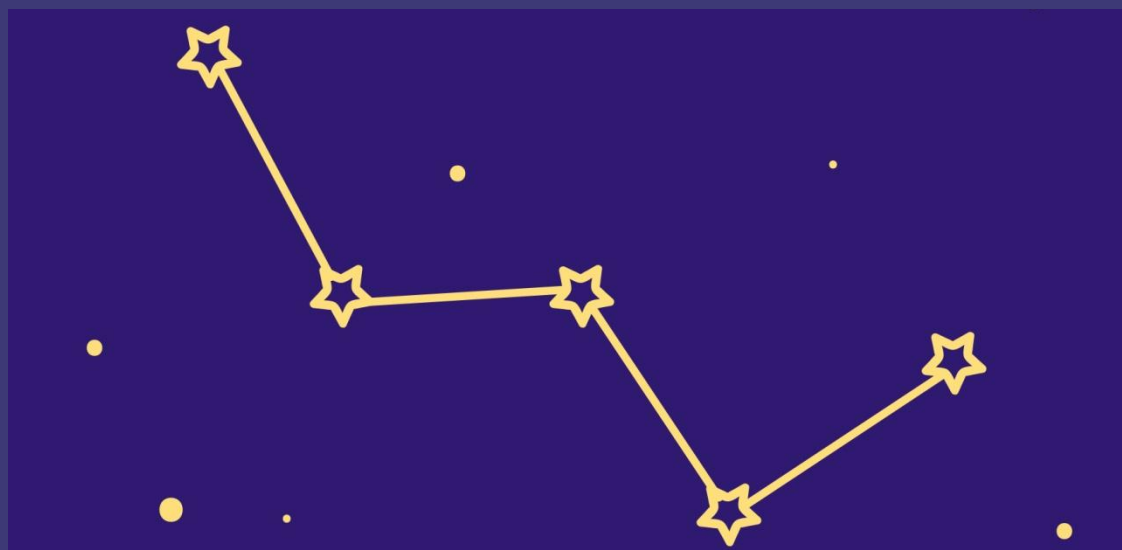


ЭРУДИТ  
НАУЧНО-ОБРАЗОВАТЕЛЬНЫЙ  
ЦЕНТР

# Самые узнаваемые СОЗВЕЗДИЯ

# Что такое созвездие?

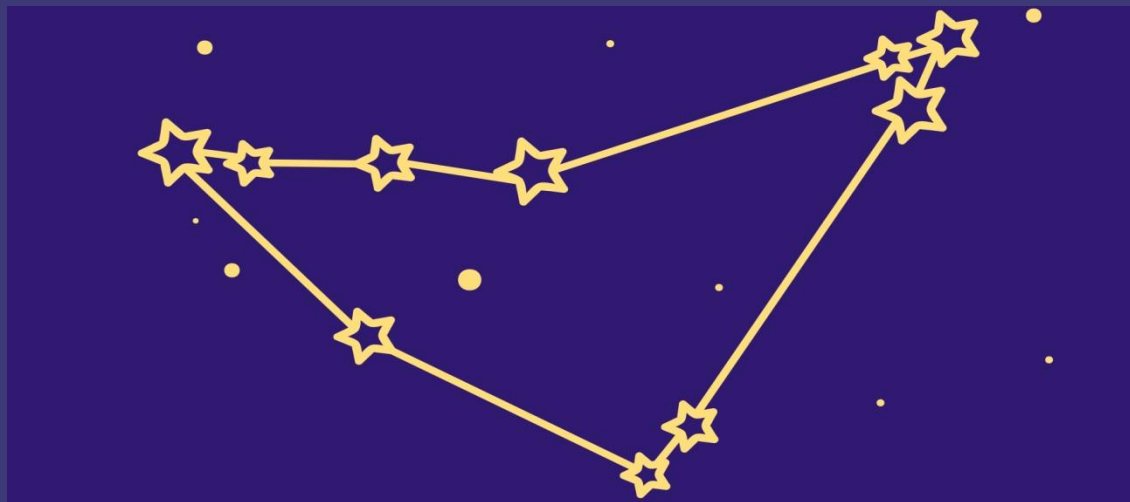
Созвездие (от латинского *constellatio* – множество звёзд) – определенный участок небесной сферы, символично обозначенный фигурой для удобства ориентирования на звёздном небе.



# Откуда взялись названия созвездий?



У многих созвездий названия были даны по принципу ассоциаций со знакомыми людям формами. Выдающийся античный учёный Клавдий Птолемей создал каталог звёздного неба, который состоял из 48 созвездий, названных им по связи с мифологическими образами.



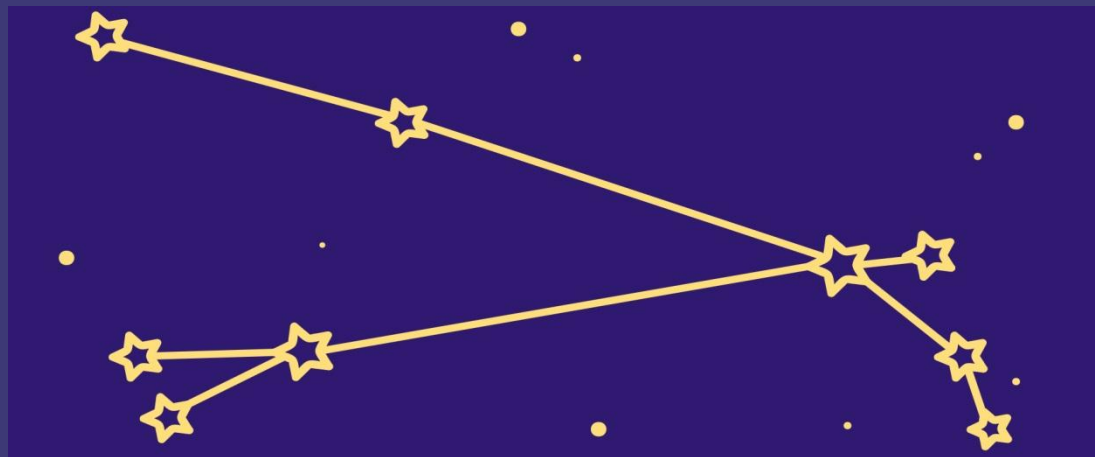
# Откуда взялись названия созвездий?



В XVI веке, де Хаутман и Диркс Зун назвали новые обнаруженные созвездия в честь экзотических животных. Некоторые созвездия имеют довольно необычные названия. Например, есть созвездие Насос, Микроскоп, Циркуль и Печь. Так же на небе можно найти созвездие Живописец и Скульптор.

# СКОЛЬКО ВСЕГО СОЗВЕЗДИЙ?

Всего на данный момент Международным астрономическим союзом признаны 88 созвездий, самым большим из которых является Гидра, а самыми маленькими считаются Малый Конь и Южный Крест. Созвездие Гидра занимает около 3% процентов площади неба, в то время как Малый Конь и Южный Крест около 0,17%.



# Созвездия в Китае



В китайской культуре созвездия очень сильно отличаются от привычных нам. В сборнике китайских созвездий имеется 28 созвездий, которые сгруппированы в 4 основных знака зодиака: Лазурный дракон Восток, Черная Черепаха Север, Белый Тигр Запад, Красная птица Юг. В каждый их этих знаков входит по 7 созвездий.

# Созвездия у инков

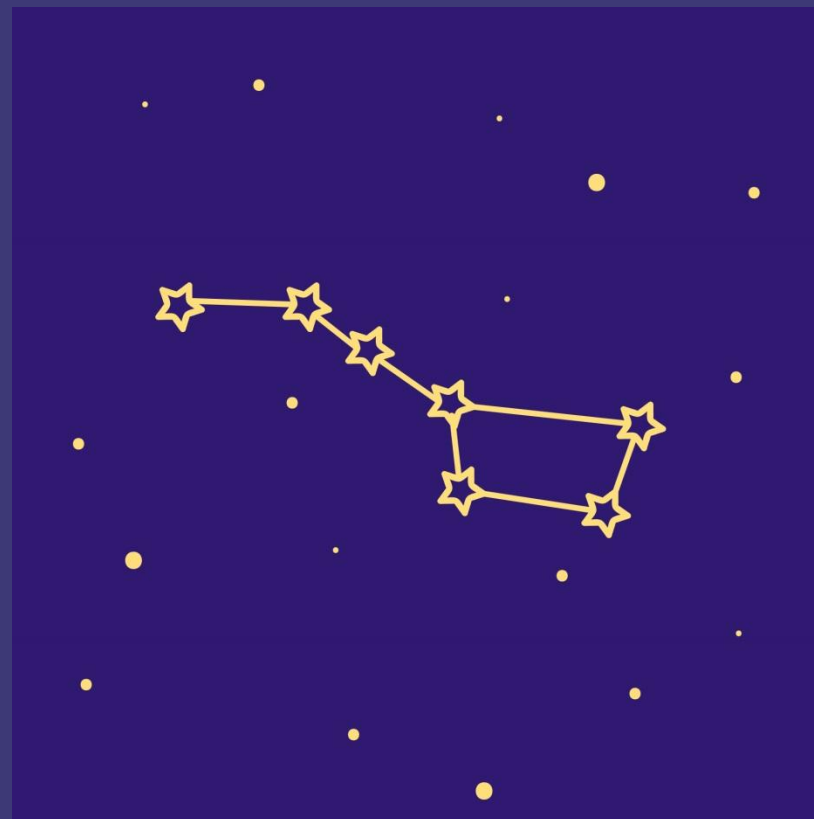
В культуре Инков созвездия играли роль защитников и богов. Инки наделяли звезды разными функциями и поклонялись им при необходимости. Пастухи совершали поклонение и жертвоприношения для звезды *Уркучильай*, которую астрологи именуют созвездием Лира. Инки наблюдали не только за звездами, но и за межзвездными темными участками, которым также давали названия: Лиса, Жаба, Детёныш Ламы и другие.

# Большая медведица



ЭРУДИТ  
НАУЧНО-ОБРАЗОВАТЕЛЬНЫЙ  
ЦЕНТР

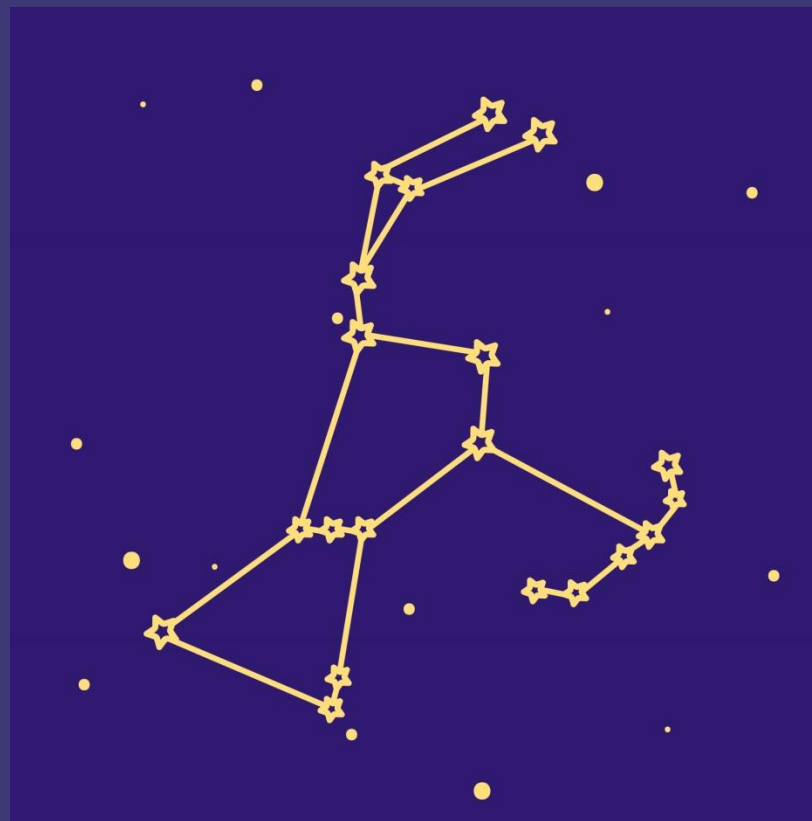
Созвездие Северного полушария, фигура которого состоит из 7 звезд. Две самые яркие звезды: Алиот и Дубхе. С помощью двух крайних звезд можно найти Полярную звезду. Большая Медведица является самым узнаваемым созвездием.





# Орион

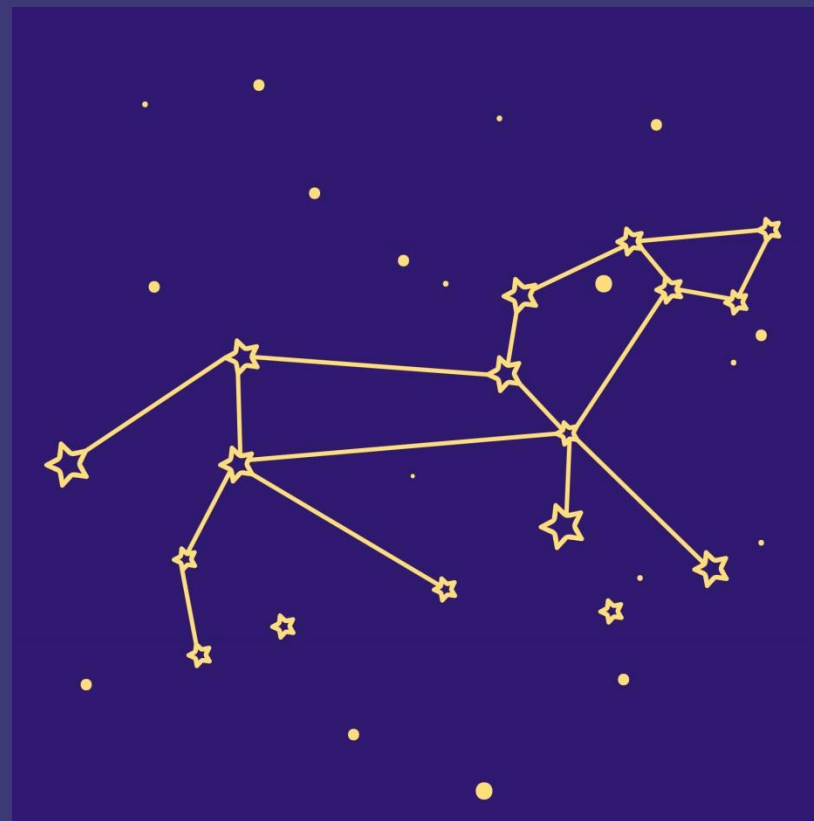
Является одним из самых узнаваемых созвездий. Площадь Ориона составляет 594 квадратных градусов, что ставит его на 26 место по площади. Название было дано в честь охотника Ориона, отличавшегося небывалой красотой и гигантским ростом.



# Лев



Созвездие Льва находится между Раком и Девой в Северном полушарии. По легенде созвездие было названо в честь Немейского льва, с которым сражался Геракл во время одного из 12 подвигов. Раньше, в Древней Месопотамии, это созвездие называлось «Большая Собака», а вавилонские астрономы называли «Великим Львом».



# Дракон

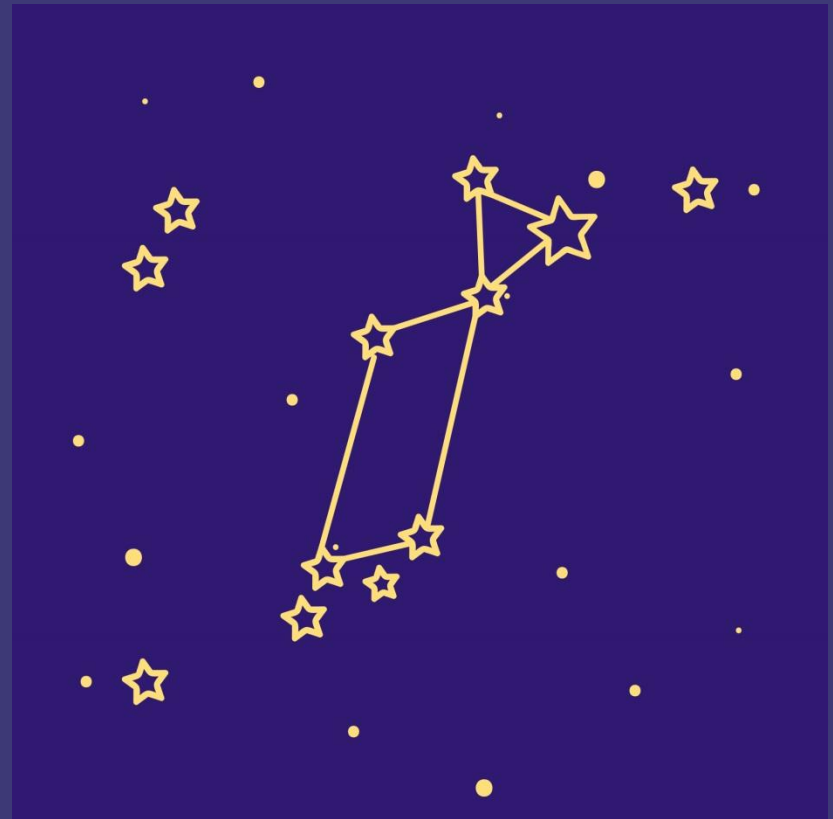


Созвездие, занимающее 8 место по площади и находящееся в Северном полушарии. На протяжении всего года это созвездие находится в зоне видимости, но лучше наблюдать за ним весной, когда яркость звезд Дракона достигает максимума.



# Ли́ра

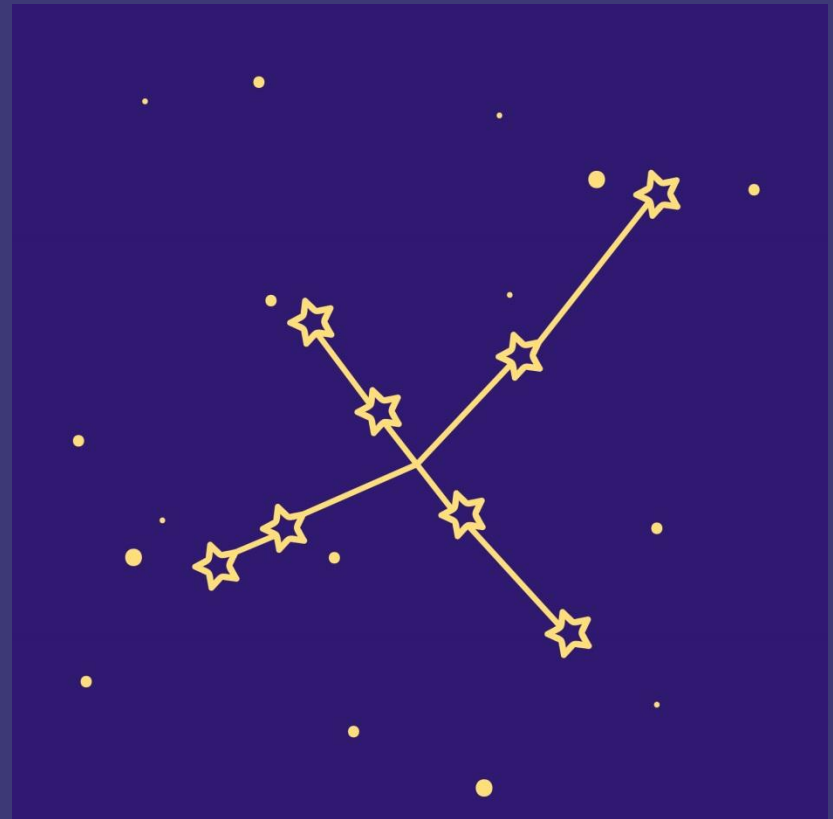
В этом созвездии можно насчитать невооружённым глазом около 75 звезд. Находится Ли́ра в Северном полушарии и занимает приблизительно 285 квадратных градусов.



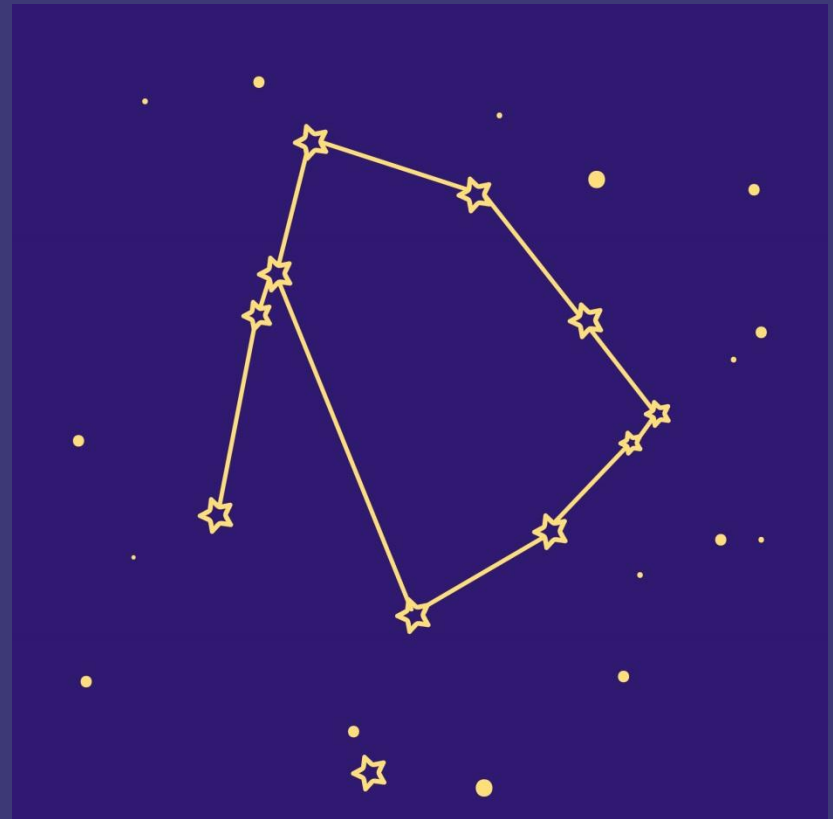
# Лебедь



Созвездие, имеющие крестообразную форму, за счет чего иногда называется Северный Крест. Самые яркие звезды в созвездии, кроме Дельты Лебеда, с перевода арабского обозначают части тела лебеда. Звезда Альбирео означает клюв, Гиенах – крыло, Садр – грудина, Денеб – хвост.



Зодиак с греческого означает «круг из животных». Традиционно выделяют 12 созвездий: Овен, Телец, Близнецы, Рак, Лев, Дева, Весы, Скорпион, Стрелец, Козерог, Водолей, Рыбы. Но существует еще одно созвездие под названием Змееносец. Формально оно тоже относится к зодиакальным созвездиям, но в отличие от остальных для него нет отдельного знака зодиака.

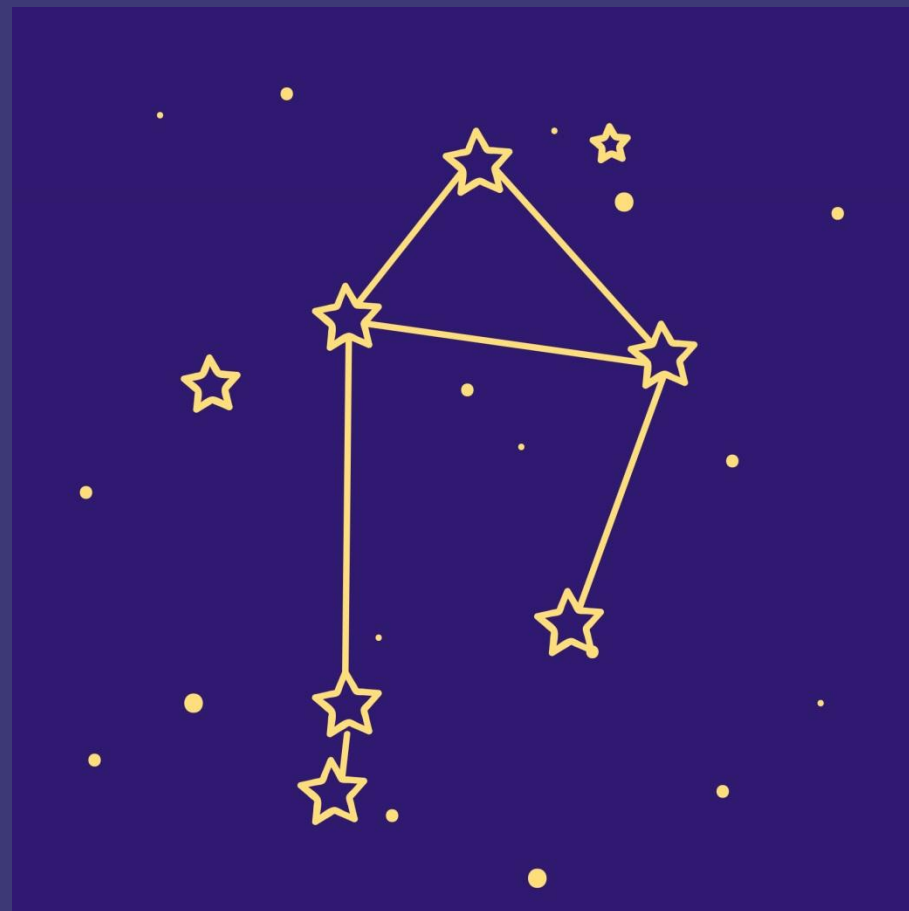


Созвездие Змееносца



ЭРУДИТ  
НАУЧНО-ОБРАЗОВАТЕЛЬНЫЙ  
ЦЕНТР

4 из 13 зодиакальных созвездий являются точками равноденствий и солнцестояний, а именно: «Овен» – весеннее равноденствие, «Весы» – осеннее равноденствие, «Рак» – летнее солнцестояние, «Козерог» – зимнее солнцестояние.



Созвездие Весы



Спасибо за внимание!