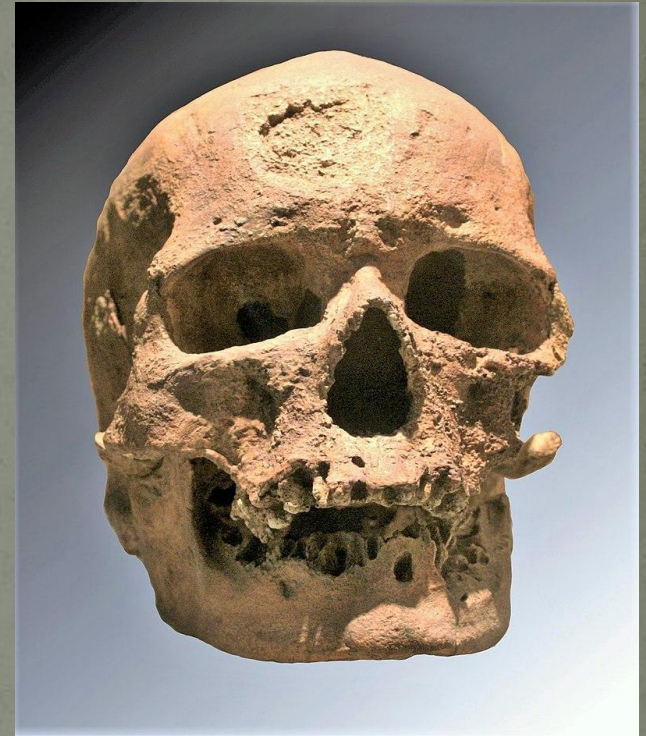


Кроманьонцы



Кто такие ?

- Кроманьонцы — общее название ранних представителей современного человека, которые появились значительно позже неандертальцев и некоторое время сосуществовали с ними (40—30 тысяч лет назад). По внешнему облику и физическому развитию фактически ничем не отличались от современного человека (за исключением деления на современные расы).



Череп кроманьонца

Чем отличились?

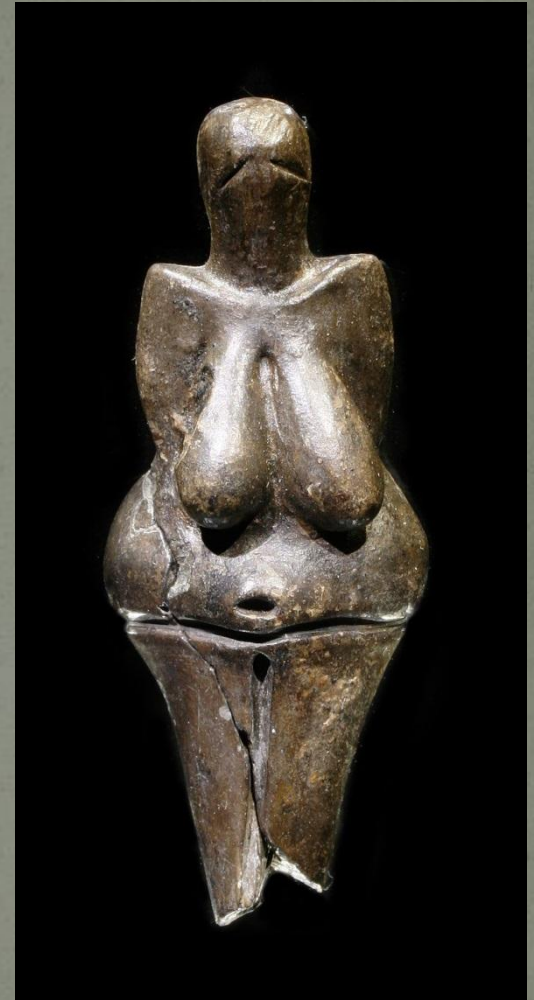
- Количество достижений, изменений в социальной организации жизни кроманьонца было настолько велико, что в несколько раз превосходило количество достижений питекантропа и неандертальца, вместе взятых. Кроманьонцы унаследовали от своих предков большой деятельный мозг и достаточно практическую технологию, благодаря чему в относительно короткий промежуток времени сделали невиданный шаг вперёд. Это проявилось в эстетике, развитии общения и систем символов, технологии изготовления орудий и активном приспособлении к внешним условиям, а также в новых формах организации общества и более сложном подходе к себе подобным.

БЫТ

- Жили общинами по 20—100 человек и впервые в истории создали поселения. У кроманьонцев, как и у неандертальцев, жилищем были пещеры, шатры из шкур, в Восточной Европе строили землянки, а в Сибири — хижины из каменных плит. Обладали членораздельной речью, строили жилища, одевались в одежды из шкур. Жили родовым обществом, приручили собаку.
- Многочисленные находки свидетельствуют о наличии культа охоты.
- У кроманьонцев существовали погребальные обряды. В могилу клали предметы быта, еду, украшения. Мертвых посыпали кроваво-красной охрой, надевали сетку на волосы, браслеты на руки, на лицо клали плоские камни и хоронили в согнутом положении (в позе эмбриона).

Артефакт

- Вестоническая Венера — является древнейшей известной науке керамической статуэткой.



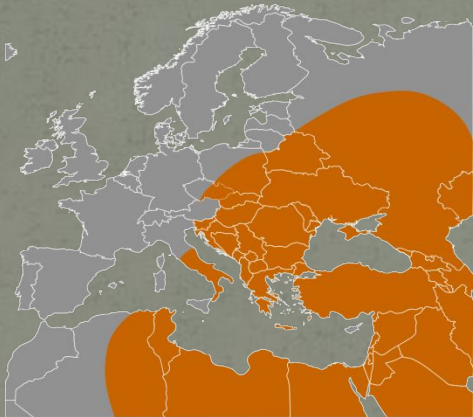
Миграция кроманьёнцев в Европу



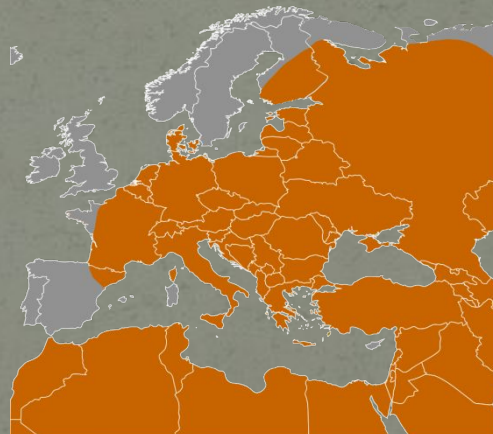
К 35 000 году до н. э.



К 37 500 году до н. э.



К 32 500 году до н. э.



К 30 000 году до н. э.



Реконструкция кроманьонки

Конец