

**ОСТРЫЙ ГНОЙНЫЙ  
СРЕДНИЙ ОТИТ. МАСТОИДИТ,  
АНТРИТ У ДЕТЕЙ, ХРОНИЧЕСКИЙ  
ГНОЙНЫЙ СРЕДНИЙ ОТИТ.  
ВНУТРИЧЕРЕПНЫЕ  
ОСЛОЖНЕНИЯ.**



## Цель:

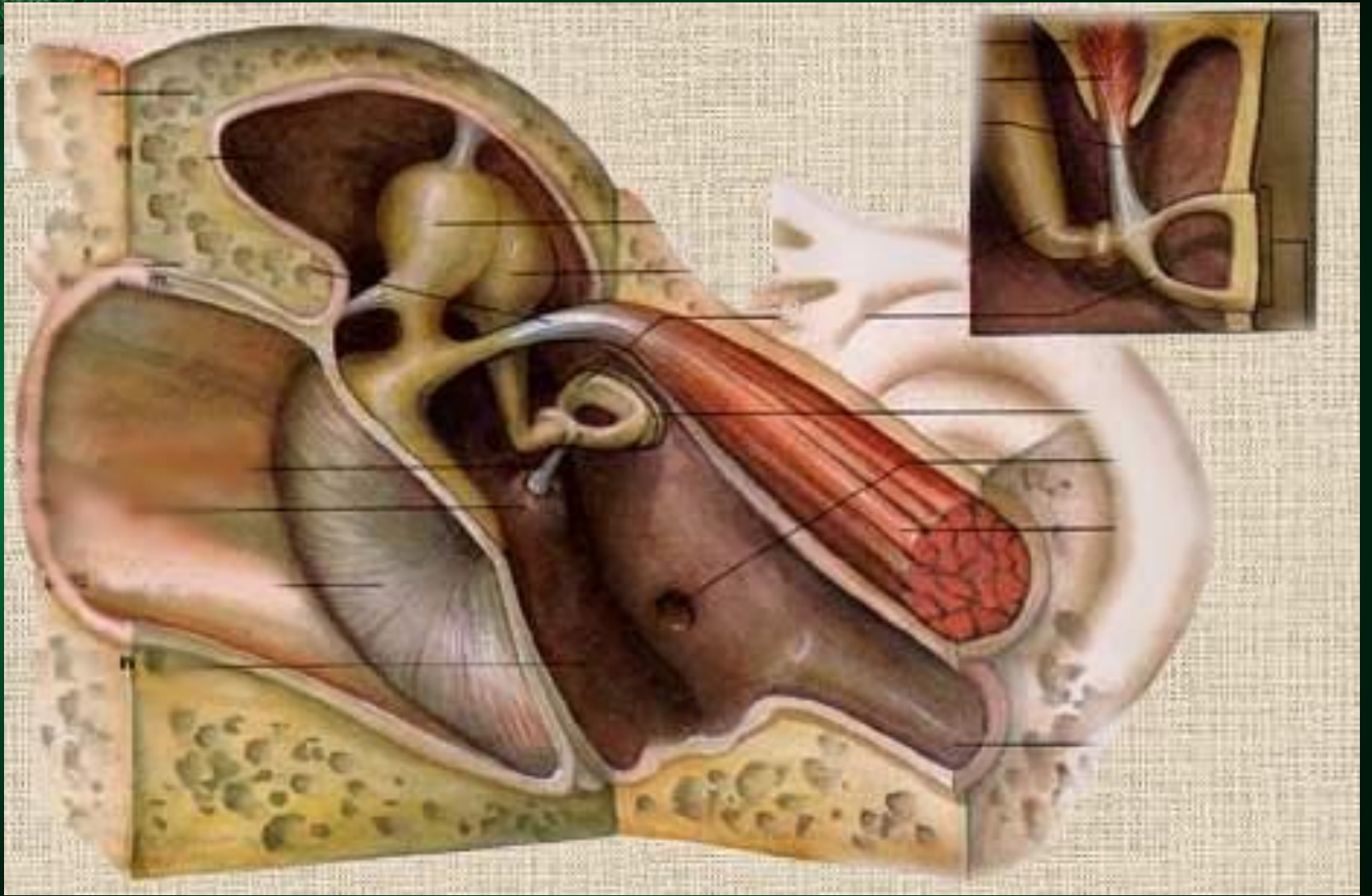
Особенности поражения полостей среднего уха при острых формах гнойного среднего отита, приводящие к стойким нарушениям слуха.

Особенности поражения полостей среднего уха при хронических формах гнойного среднего отита, приводящие к стойким нарушениям слуха и отогенным внутричерепным осложнениям.



# План:

- Причины острого воспаления среднего уха, частота у взрослых и детей.
- Этиология, патогенез, Клиническое течение острого отита и диагностика.
- Антрит, мастоидит-этиология , патогенез, клиническое течение и диагностика хронического гнойного среднего отита
- Отогенные внутричерепные осложнения
- Роль врача общей практики в диагностике осложнений



# Барабанная перепонка:

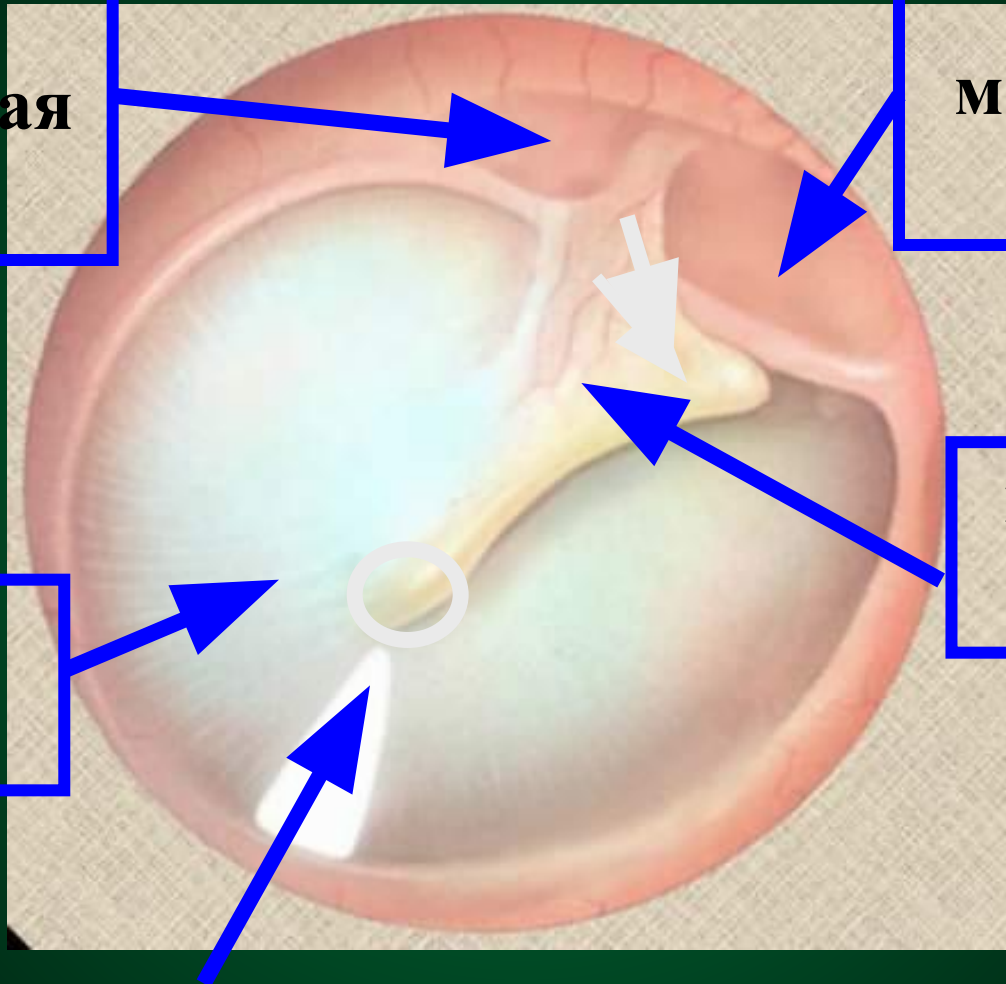
Задняя  
МОЛОТОЧКОВАЯ  
складка;

передняя  
МОЛОТОЧКОВАЯ  
складка;

натянутая  
часть;

ненатянутая  
часть;

световой рефлекс;

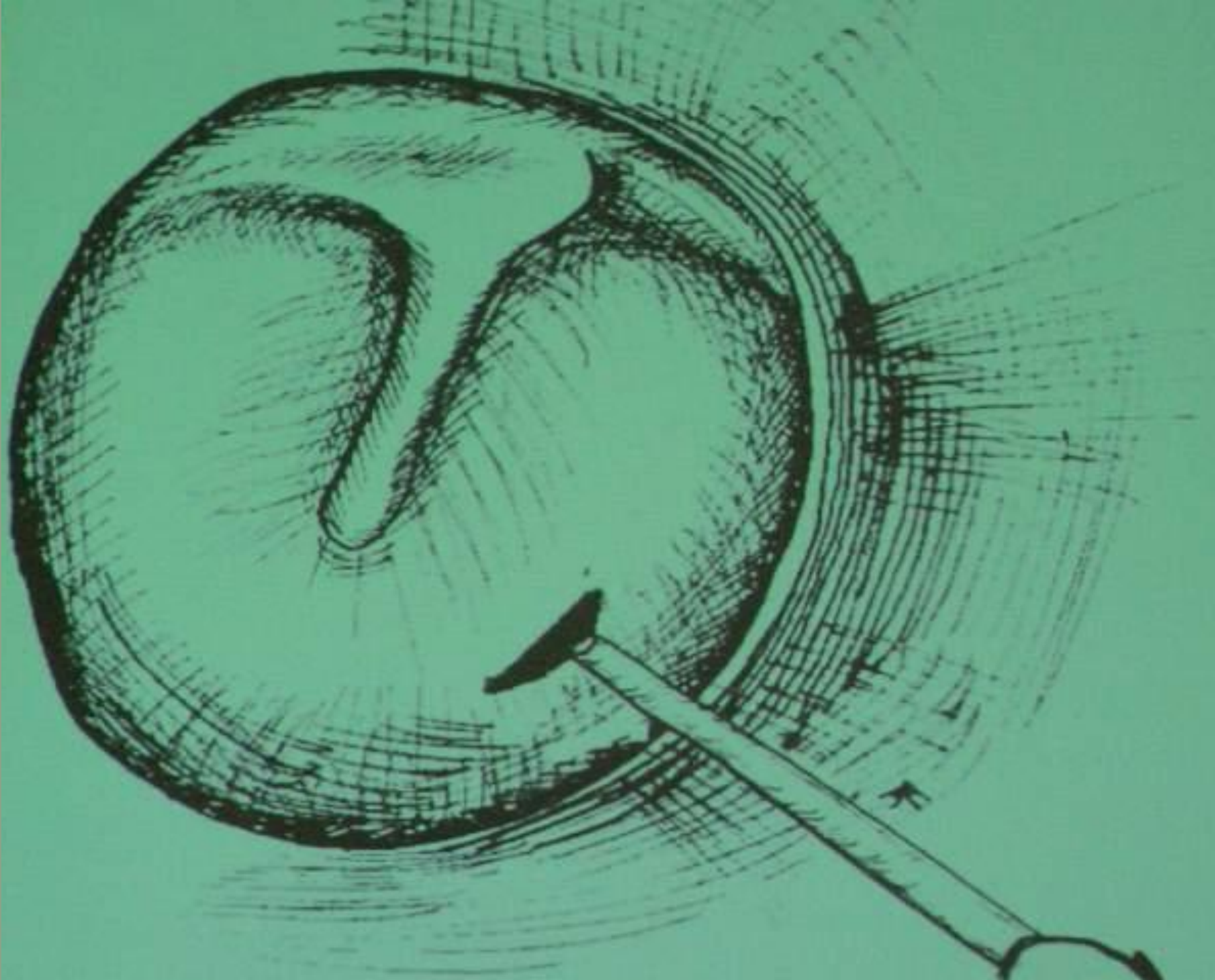


# Барабанная перепонка:

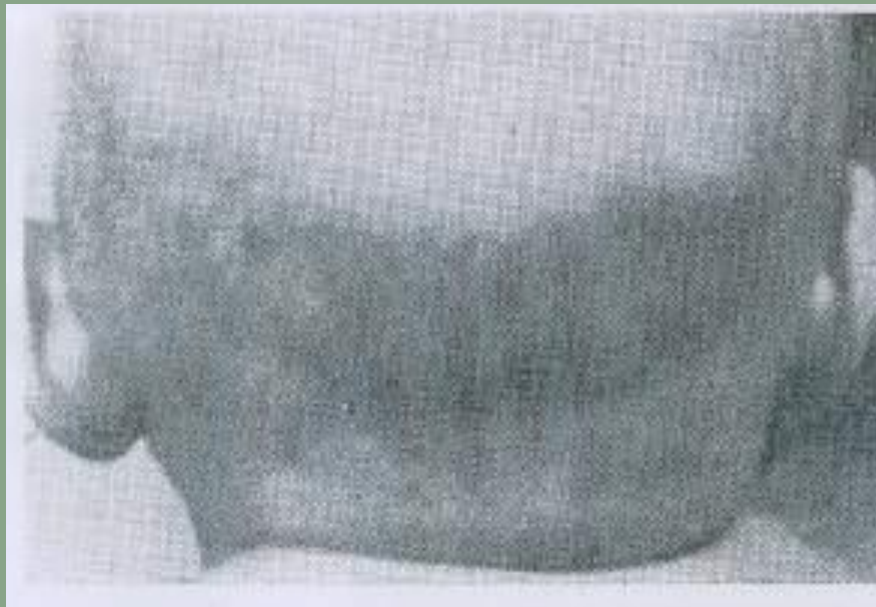




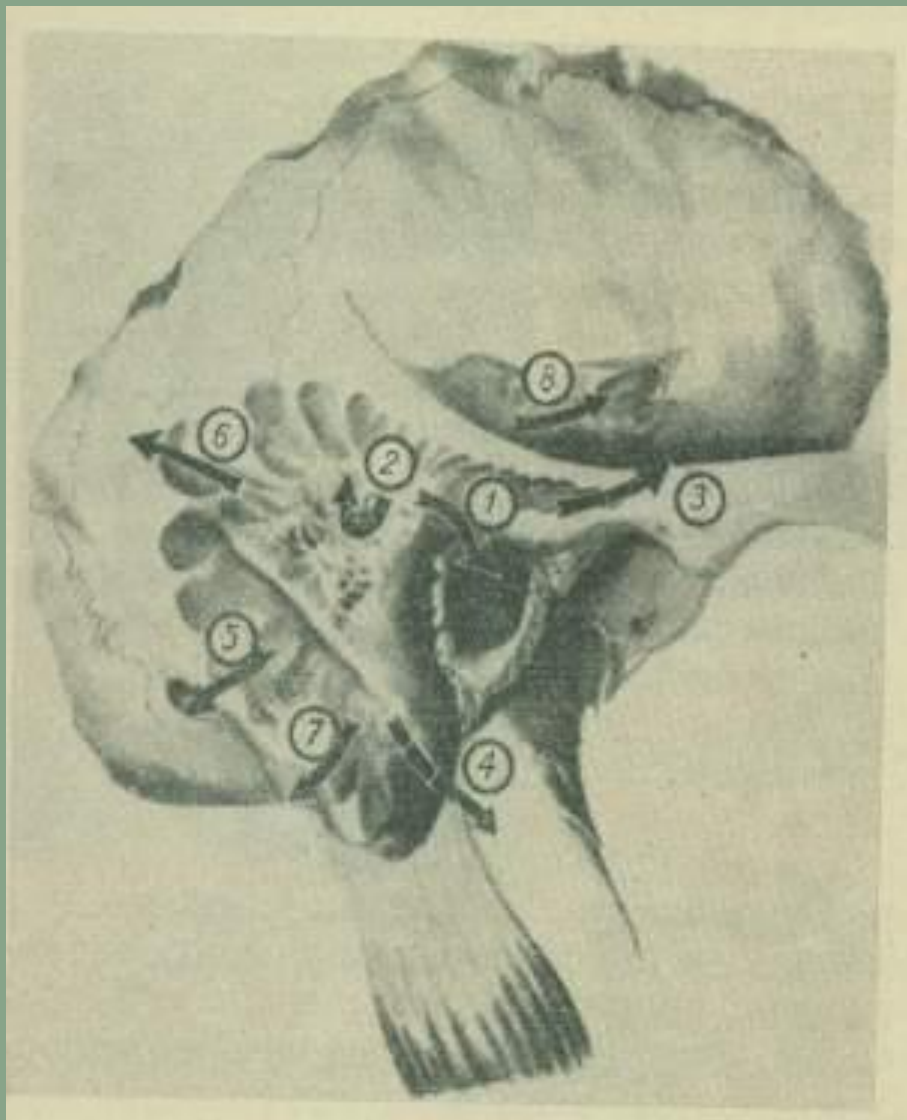
Острый средний отит







Отоантрит у  
ребенка



Острое воспаление  
сосцевидного отростка у ребенка

Схема распространения воспалительного процесса  
с сосцевидного отростка



Сквamide

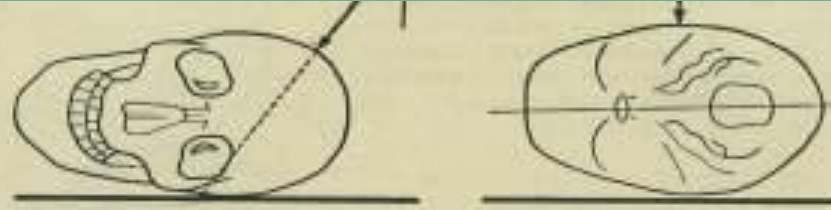
Зиготицит



Ложный мастоидит

Рецидивирующий мастоидит

б. норма  
г. затемнение  
ячеистой  
системы и полостей  
среднего уха



д



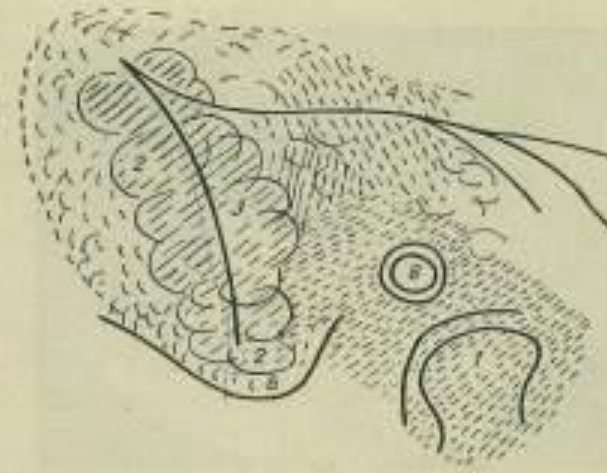
б



в

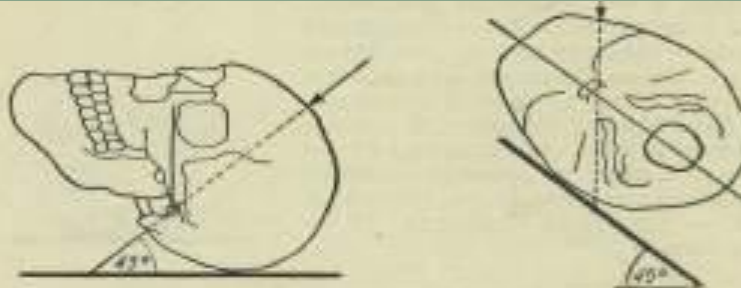


г



д

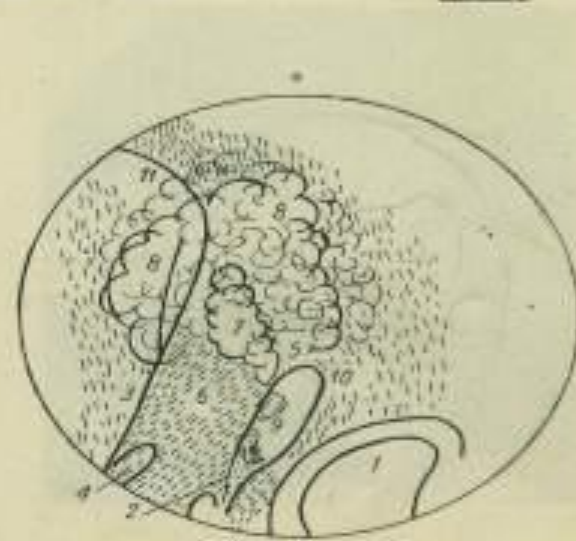
б. норма  
г. задержка  
пневматизации  
отростка



а



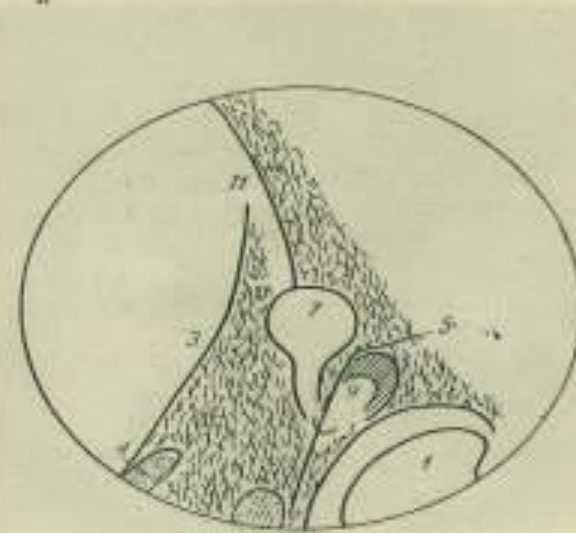
б



в



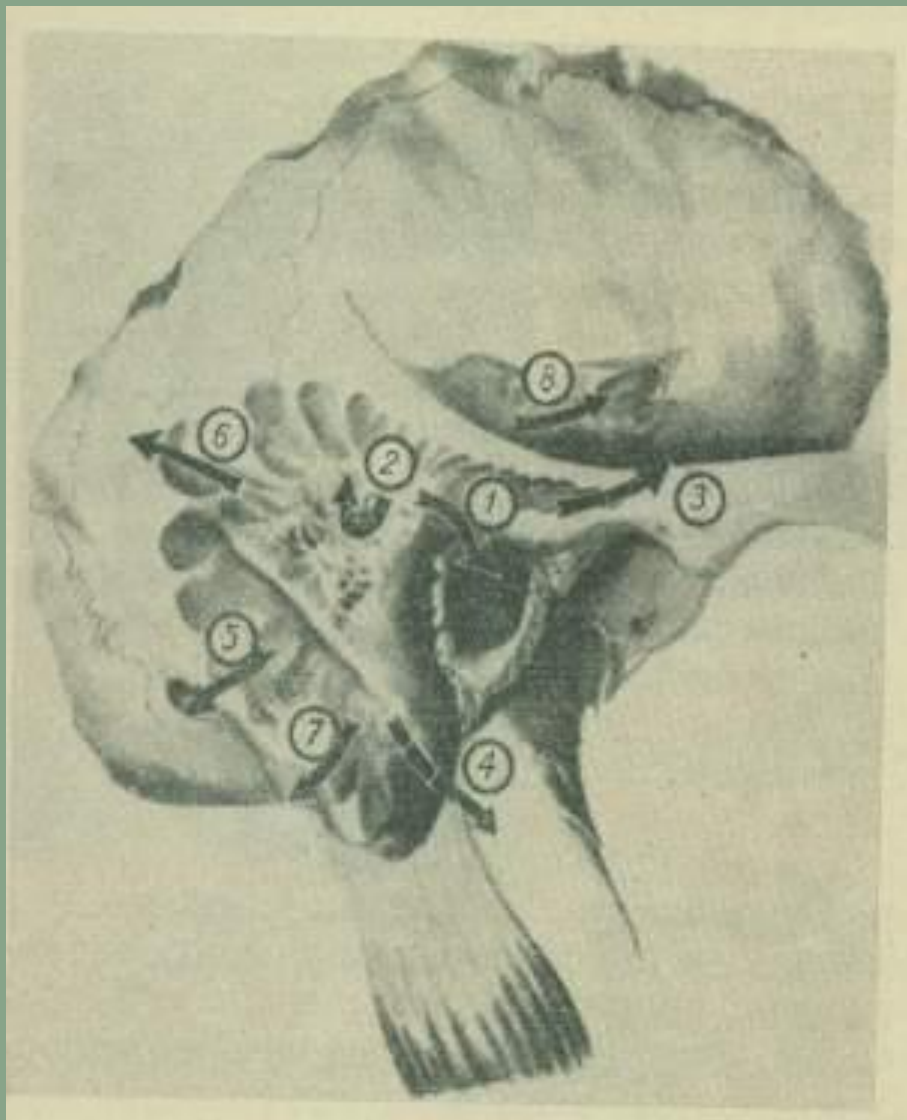
г



г



Виды общей полости при радикальной  
(общеполостной операции)

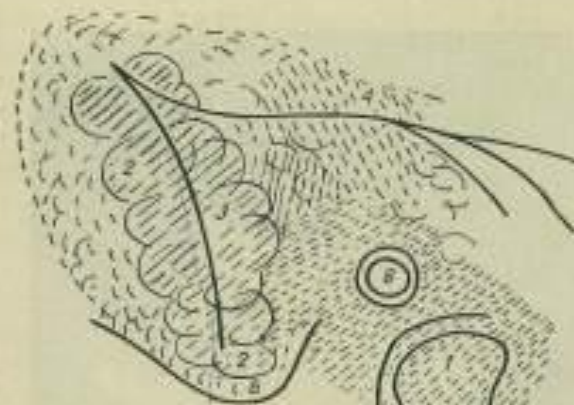
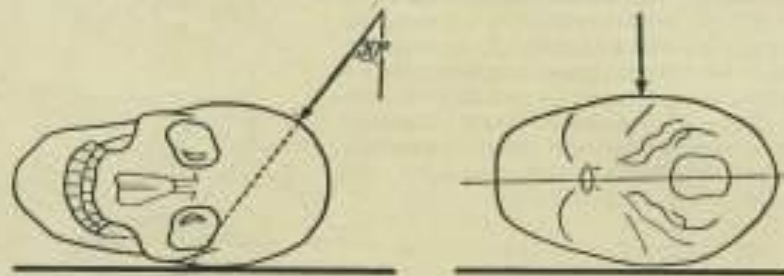


Острое воспаление  
сосцевидного отростка у ребенка

Схема распространения воспалительного процесса  
с сосцевидного отростка

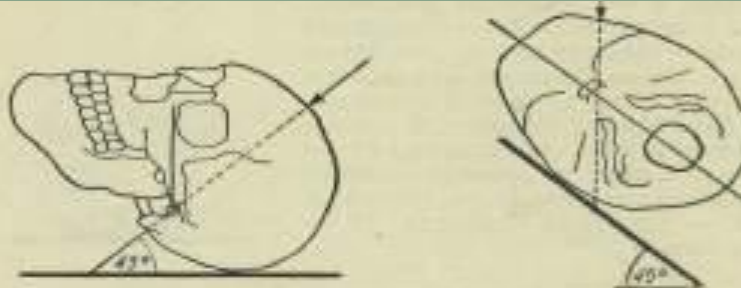
ма  
мнение  
гой  
мы и полостей  
его уха

нь каменной части и дугообразное возвышение, б —





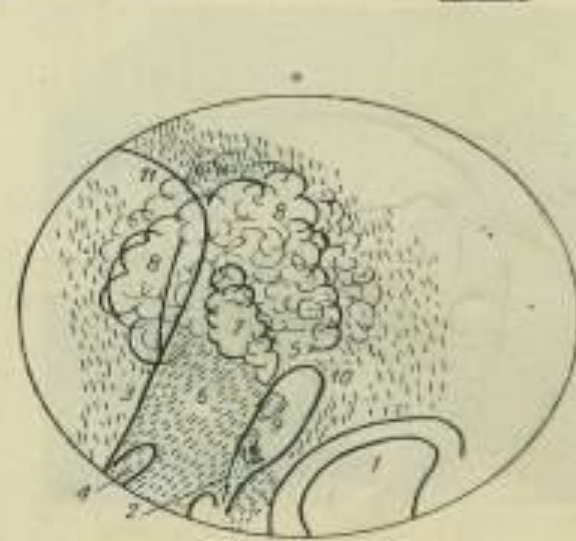
б. норма  
г. задержка  
пневматизации  
отростка



а



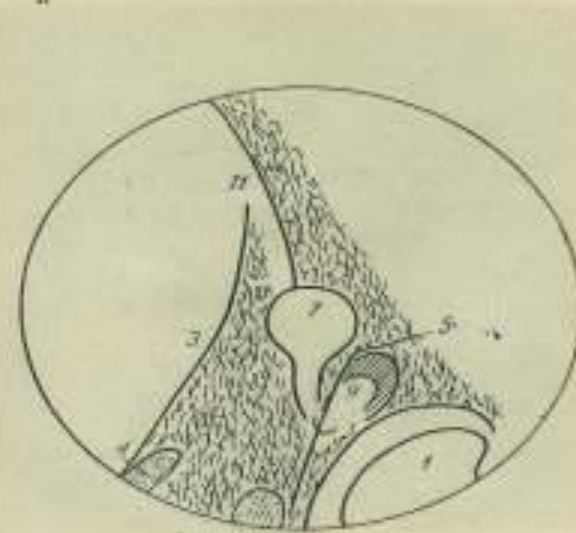
б



в



г



д



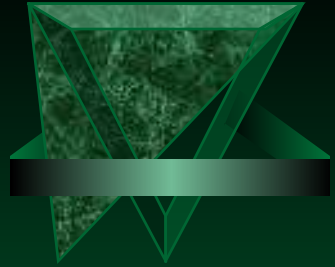
**Хронический гнойный средний отит**  
(левое ухо)





# Холестеатома

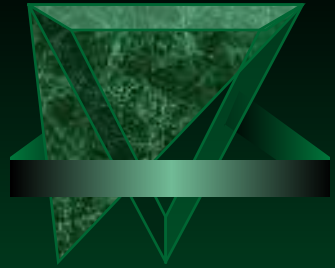
- Представляет опухолевидное образование, состоящее из эпидермальных масс и продуктов их распада
- Действует на костные стенки своими химическими компонентами, вызывает деструкцию. Может привести к образованию свища (фистулы) в полукружных каналах, канале лицевого нерва



# Холестеатома

□ Матрикс -  
соединительнотканная  
оболочка, состоящая  
из пластов  
видоизмененного  
многослойного  
эпителия

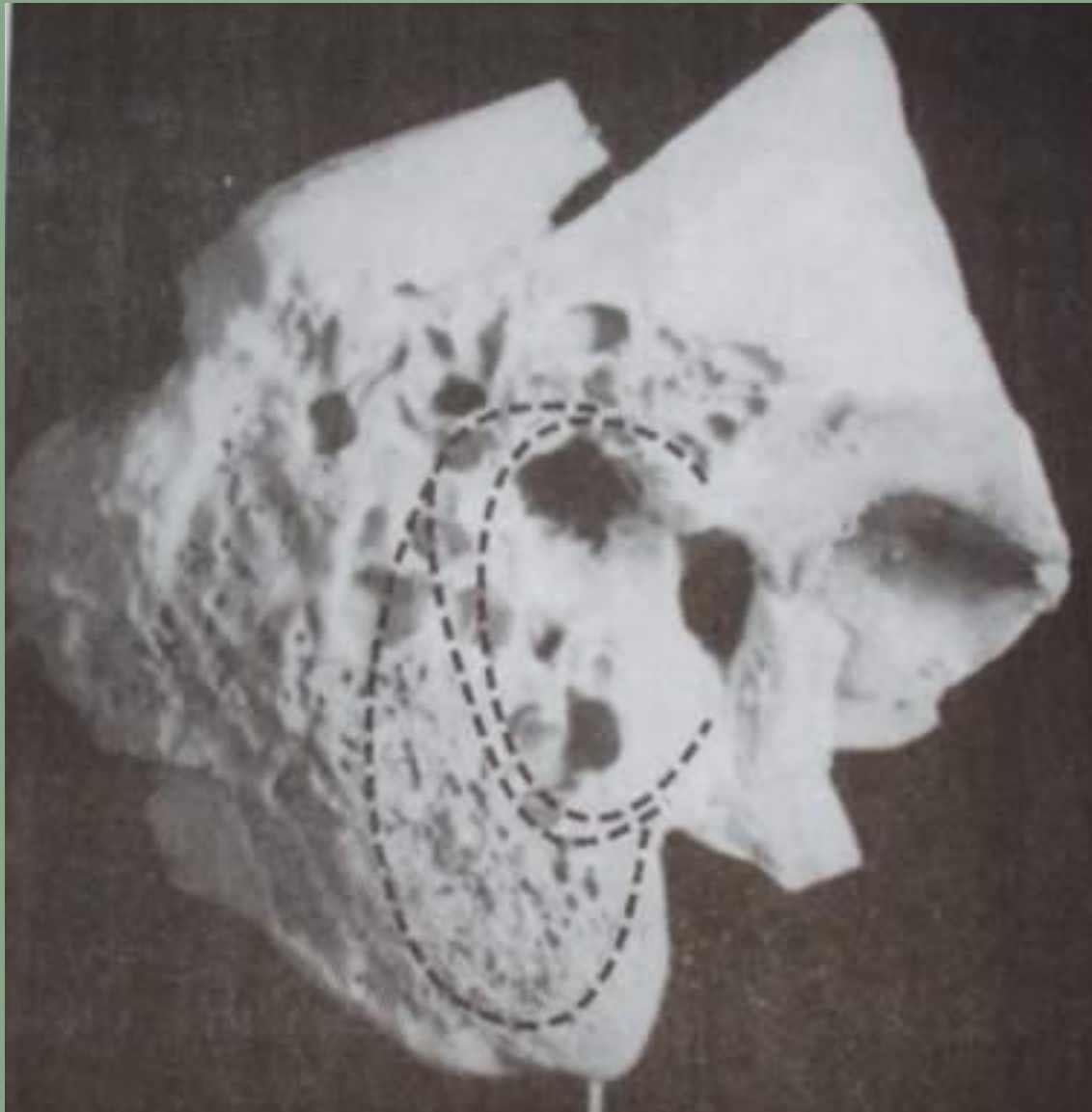
□ Детрит -



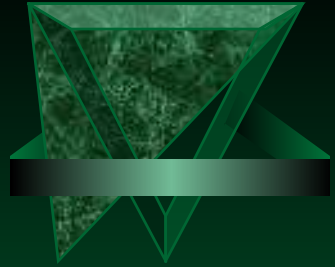
# Радикальная операция на среднем ухе

## ПОКАЗАНИЯ:

1. кариес костных структур среднего уха
2. холестеатома
3. парез лицевого нерва
4. лабиринтит
5. отогенные внутричерепные осложнения



Виды общей полости при радикальной  
(общеполостной операции)



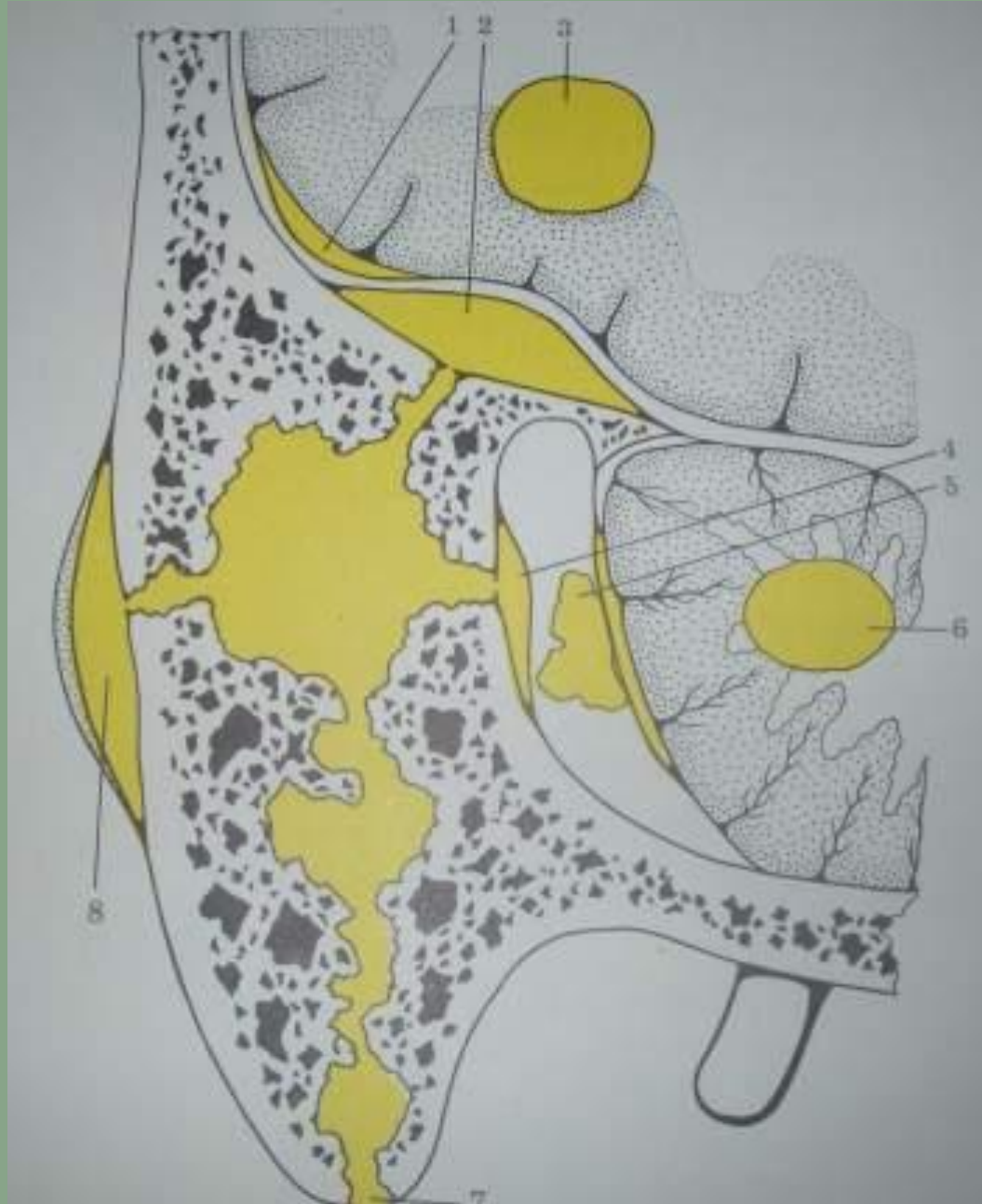
# Отогенные внутричерепные осложнения

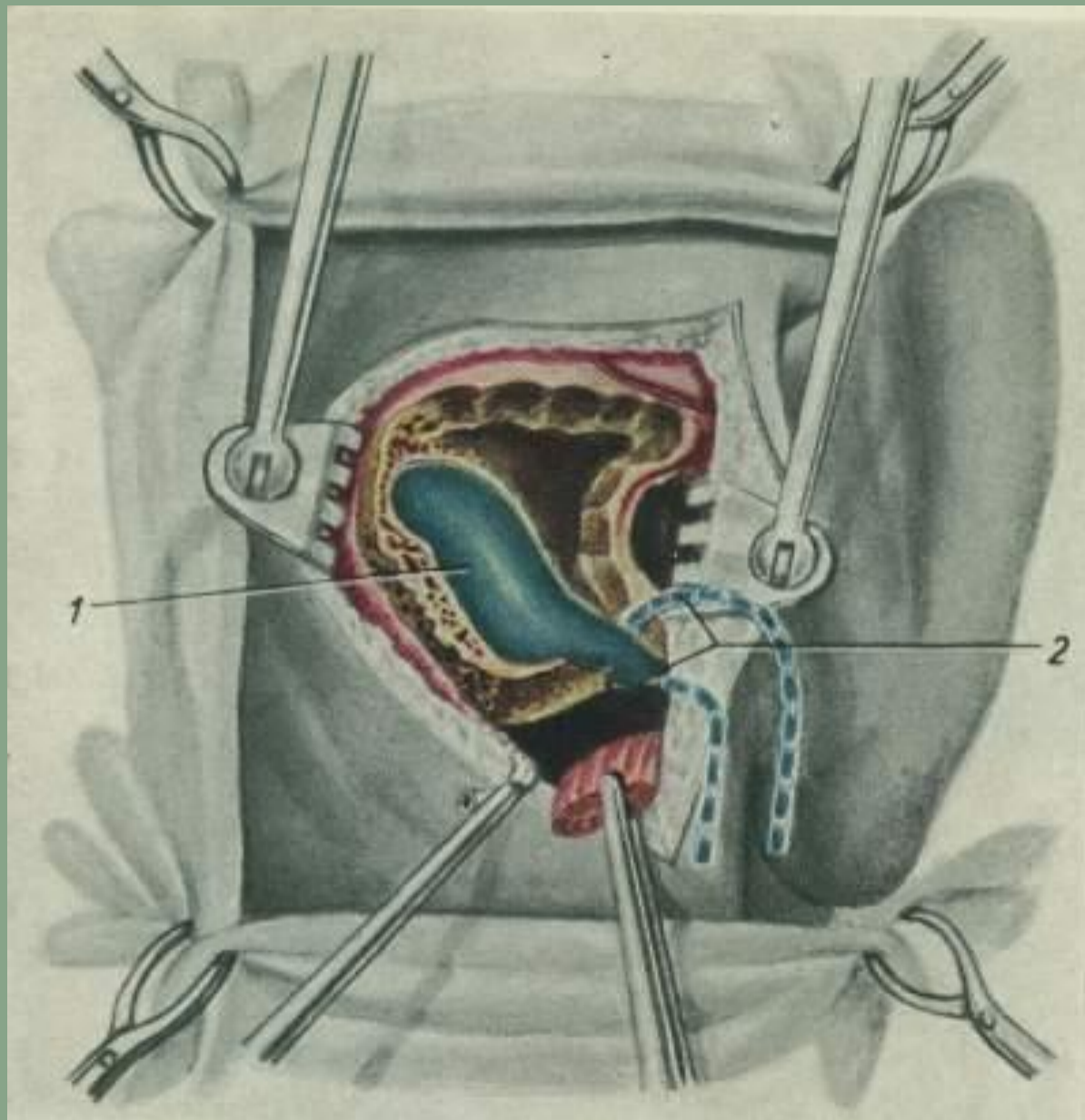




# Пути проникновения инфекции из среднего уха в полость черепа

1. Контактный
2. По преформированным (предсуществующим) путям
3. Лабиринтный ( из лабиринта)
4. Гематогенный (метастатический)
5. Лимфогенный
6. Через дегисценции





Операция обнажения сигмовидного синуса  
и лукавицы внутренней яремной вены