



Тема урока: «Влияние алкоголя и курения на органы пищеварения»

- Цель урока ?

Цель урока:

Систематизировать и обобщить знания обучающихся о вреде алкоголя и курения на органы пищеварения

Задачи:

1. Закрепить умение обучающихся объяснять отрицательное воздействие алкоголя и курения на органы пищеварения.
2. Формировать убежденность в ценности здорового образа жизни.
3. Продолжить формирование бережного отношения к своему здоровью.

План:

- 1. Определение: курение табака, пассивное курение*
- 2. Состав табачного дыма.*
- 3. Определение: алкоголь*
- 4. Определение: пищеварение*
- 5. Схема пищеварительного аппарата*
- 6. Действие алкоголя и курения на органы пищеварения.*

Определение: курение табака	Определение: пассивное курение	Состав табачного дыма	Определение: алкоголь	Определение: пищеварение

Что такое курение
табака?

**Определение: Курение табака
(НИКОТИНИЗМ) -**

*это вредная привычка,
заключающаяся во вдыхании
дыма тлеющего табака.*

**Что такое
пассивное
курение?**



Определение: Пассивное курение

*это вдыхание задымленного
табачного воздуха.*

**Что входит в состав
табачного дыма?**

Состав табачного дыма:

- Никотин
- Угарный газ
- Пиридиновые основания
- Синильную кислоту
- Сероводород
- Углекислота
- Аммиак
- Эфирные масла
- Табачный деготь



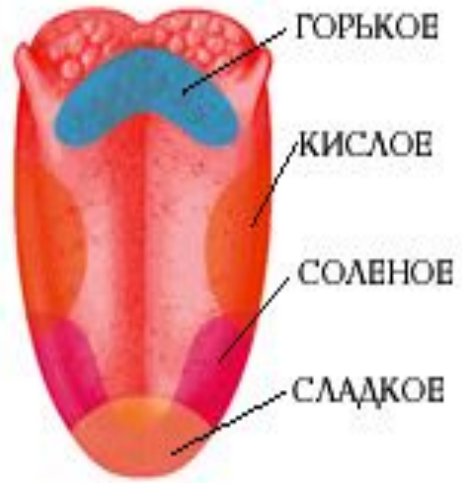
Что такое алкоголь?

Определение: Алкоголь

*это внутриклеточный яд,
разрушающе действующий на
все системы и органы
человека.*

1. Вдыхание дыма тлеющего табака убивает вкусовые рецепторы и вкусовые ощущения повара меняются

ВКУСОВЫЕ ЗОНЫ ЯЗЫКА

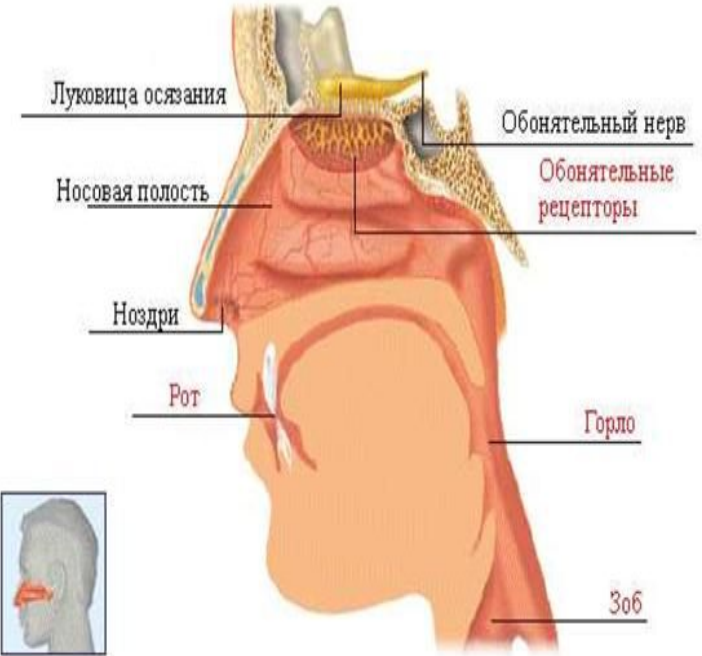


обоняние или как мы чувствуем запах

Запахи улавливаются рецепторами обоняния, которые расположены в верхней части носовой полости. После улавливания запаха, рецепторы посылают в мозг нервный

импульс. Мозг может различать около 10,000 различных запахов. После этого рецепторы приходят в нормальное состояние, пока не уловят новый запах.

2. При употреблении больших доз алкоголя притупляется обоняние и легкие запахи не улавливаются, это приводит к изменению вкусовых и обонятельных ощущений.

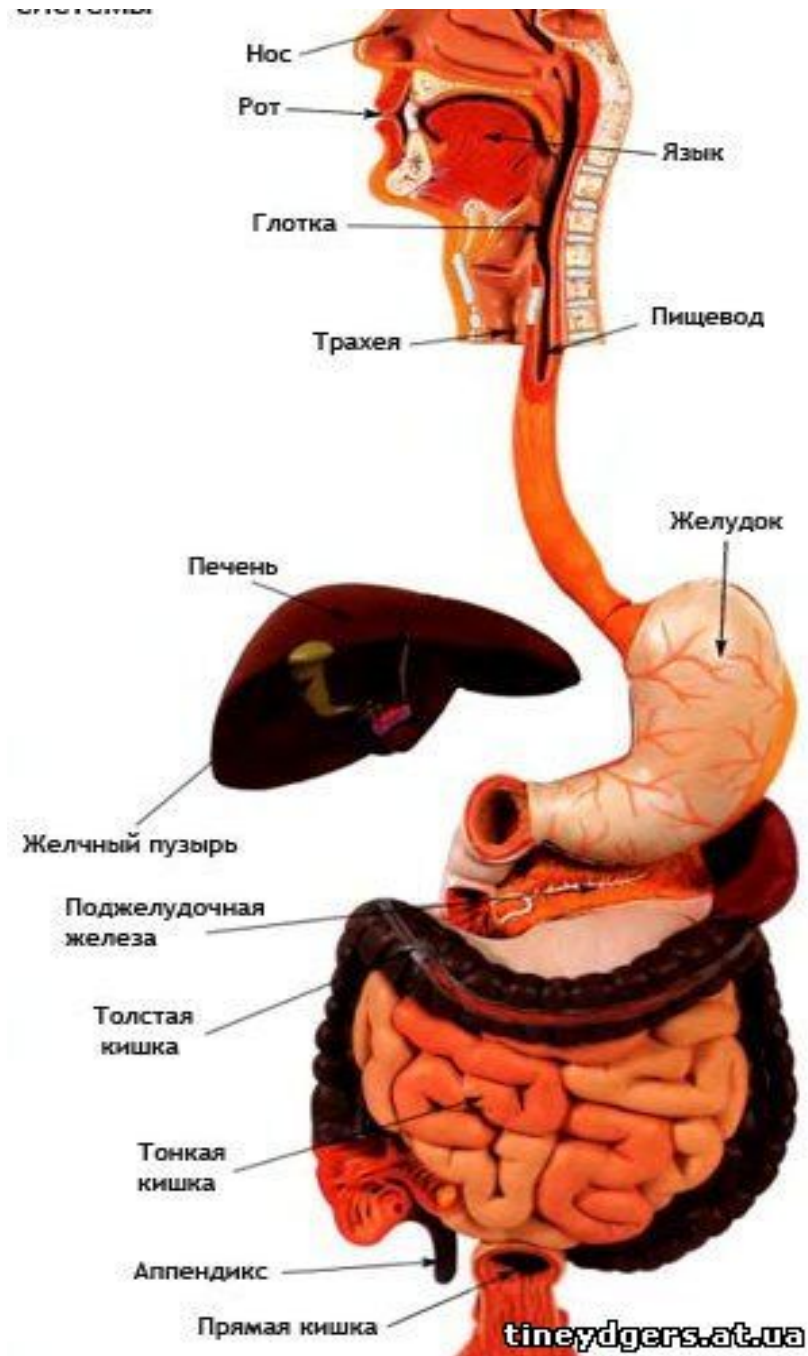


Что такое пищеварение?


Пищеварение — совокупность процессов, обеспечивающих физическое изменение и химическое расщепление пищевых веществ на простые составные водорастворимые соединения, способные легко всасываться в кровь и участвовать в жизненно важных функциях организма человека.


Определение: курение табака	Определение: пассивное курение	Состав табачного дыма	Определение: алкоголь	Определение: пищеварение
<p><i>это вредная привычка, заключающаяся во вдыхании дыма тлеющего табака.</i></p>	<p><i>это вдыхание задымленного табачного воздуха</i></p>	<p><i>Никотин Угарный газ Пиридиновые основания Синильную кислоту Сероводород Углекислота Аммиак Эфирные масла Табачный деготь</i></p>	<p><i>Внутриклеточный яд, разрушающий на все системы и органы человека</i></p>	<p><i>совокупность процессов, обеспечивающих физическое изменение и химическое расщепление пищевых веществ на простые составные водорастворимые соединения, способные легко всасываться в кровь и участвовать в жизненно важных функциях организма человека</i></p>

Схема пищеварительного аппарата





Орган	Функция в пищеварительном тракте	Последствия воздействия алкоголя и курения на органы пищеварения
<p data-bbox="19 464 463 521">Ротовая полость</p> 		

Орган	Функция в пищеварительном тракте	Последствия воздействия алкоголя и курения на органы пищеварения
<p data-bbox="19 478 463 535">Ротовая полость</p> 	<p data-bbox="589 478 1246 1292">это передний начальный отдел пищеварительного аппарата. С помощью зубов, языка и мышц щек пища подвергается первоначальной механической переработке, а с помощью слюны — химической.</p>	

Орган	Функция в пищеварительном тракте	Последствия воздействия алкоголя и курения на органы пищеварения
<p data-bbox="19 464 463 521">Ротовая полость</p> 	<p data-bbox="589 464 1188 1356">это передний начальный отдел пищеварительного аппарата. С помощью зубов, языка и мышц щек пища подвергается первоначальной механической переработке, а с помощью слюны — химической.</p>	<p data-bbox="1236 464 1903 949">Разрушение зубов (периодонтит) Потеря вкусовых ощущений Воспаление слизистых оболочек Рак губы Рак языка Рак глотки</p> 

Орган	Функция в пищеварительном тракте	Последствия воздействия алкоголя и курения на органы пищеварения
<p data-bbox="19 428 309 485">Пищевод</p>  An endoscopic image showing the interior of the esophagus. The mucosal lining is visible, showing a reddish-pink color with some darker spots and a central longitudinal crease. The lumen is partially visible at the top.		

Орган


**Функция в
пищеварительном
тракте**

**Последствия
воздействия
алкоголя и курения
на органы
пищеварения**

Пищевод



Орган	Функция в пищеварительном тракте	Последствия воздействия алкоголя и курения на органы пищеварения
<p data-bbox="19 428 309 485">Пищевод</p>  An endoscopic view of the esophagus showing a smooth, pinkish mucosal lining with visible longitudinal ridges and a central opening.	<p data-bbox="589 428 1265 1370">мышечная трубка длиной 25—30 см, по которой благодаря сокращению мускулатуры пищевой комок передвигается к желудку за 1 -9 с в зависимости от консистенции пищи.</p>	<p data-bbox="1304 428 1903 699">Воспаление слизистой оболочки пищевода. Рак пищевода.</p>  An endoscopic view of the esophagus showing a large, irregular, reddish, and ulcerated mass protruding from the mucosal lining, significantly narrowing the lumen.

Орган	Функция в пищеварительном тракте	Последствия воздействия алкоголя и курения на органы пищеварения
<p data-bbox="19 428 289 499">Желудок</p>  <p data-bbox="154 1270 347 1356">Здоровый желудок</p>		

Орган

Функция в пищеварительном тракте


Последствия воздействия алкоголя и курения на органы пищеварения

Желудок



Здоровый желудок

Орган	Функция в пищеварительном тракте	Последствия воздействия алкоголя и курения на органы пищеварения
<p data-bbox="19 414 260 478">Желудок</p>  <p data-bbox="164 1270 357 1349">Здоровый желудок</p>	<p data-bbox="540 414 1265 1370"> самая широкая часть пищеварительного тракта — представляет собой полый орган, состоящий из входа, дна, тела и выхода. Входное и выходное отверстия закрываются мышечным валиком (жомом). Объем желудка взрослого человека составляет около 2 л, но может увеличиваться до 5 л. Внутренняя слизистая оболочка желудка собрана в складки, что увеличивает ее поверхность. В толще слизистой оболочки размещено до 25000000 желез, вырабатывающих желудочный сок и слизь. </p>	<p data-bbox="1304 414 1526 635"> Гастрит Язва рак </p>  <p data-bbox="1429 1285 1748 1370">Атрофический гастрит</p>

Орган	Функция в пищеварительном тракте	Последствия воздействия алкоголя и курения на органы пищеварения
<p data-bbox="19 428 328 585">Желчный пузырь</p> 		

Орган

Функция в пищеварительном тракте

Последствия воздействия алкоголя и курения на органы пищеварения

Желчный пузырь



Орган	Функция в пищеварительном тракте	Последствия воздействия алкоголя и курения на органы пищеварения
<p data-bbox="19 428 328 585">Желчный пузырь</p> 		<p data-bbox="1304 428 1893 628">Камни в желчном пузыре Рак желчного пузыря</p> 

Орган

Функция в пищеварительном тракте


Последствия воздействия алкоголя и курения на органы пищеварения

Желчный пузырь



Камни в желчном пузыре
Рак желчного пузыря

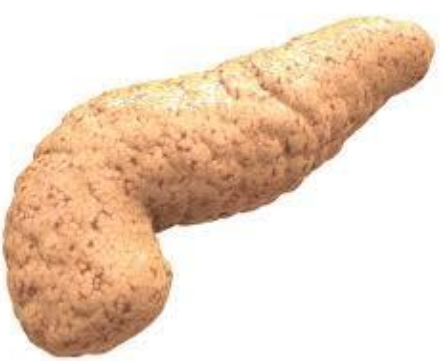


Орган	Функция в пищеварительном тракте	Последствия воздействия алкоголя и курения на органы пищеварения
<p data-bbox="19 421 540 549">Двенадцатиперстная кишка</p> 		


Двенадцатиперстная кишка



<p>Орган</p>	<p>Функция в пищеварительном тракте</p>	<p>Последствия воздействия алкоголя и курения на органы пищеварения</p>
<p>Двенадцатиперстная кишка</p> 	<p>начальный отдел тонкого кишечника, где пищевая масса подвергается активному воздействию пищеварительных соков поджелудочной железы, печени и слизистой оболочки самой кишки.</p>	<p>Воспаление слизистой оболочки Язва двенадцатиперстной кишки Рак двенадцатиперстной кишки</p> 

Орган	Функция в пищеварительном тракте	Последствия воздействия алкоголя и курения на органы пищеварения
<p data-bbox="19 421 521 571">Поджелудочная железа</p> 		

Орган	Функция в пищеварительном тракте	Последствия воздействия алкоголя и курения на органы пищеварения
<p data-bbox="19 428 540 571">Поджелудочная железа</p> 	<p data-bbox="579 428 1255 1113">пищеварительный орган, состоит из клеток, образующих дольки, которые имеют выводные протоки, соединяющиеся в общий проток.</p>	<p data-bbox="1294 428 1835 928">Киста поджелудочной железы. Рак поджелудочной железы.</p> 

Орган	Функция в пищеварительном тракте	Последствия воздействия алкоголя и курения на органы пищеварения
<p data-bbox="19 428 251 485">Печень</p>  <p data-bbox="154 999 425 1042">Здоровая печень</p>		

Орган

Функция в пищеварительном тракте

Последствия воздействия алкоголя и курения на органы пищеварения

Печень



Здоровая печень

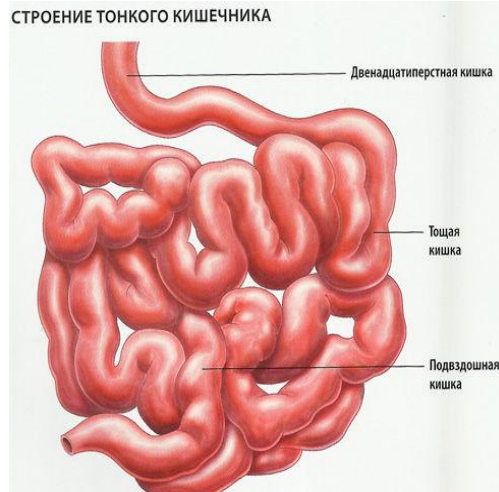
Орган	Функция в пищеварительном тракте	Последствия воздействия алкоголя и курения на органы пищеварения
<p data-bbox="19 428 251 485">Печень</p>  <p data-bbox="144 1313 405 1356">Здоровая печень</p>	<p data-bbox="589 435 1265 849">крупная железа массой до 1,5—2 кг, состоящая из клеток, вырабатывающих желчь до 1 л в сутки.</p>	<p data-bbox="1304 428 1825 842">Нарушение обмена веществ Цирроз печени Алкогольный гепатит</p>  <p data-bbox="1323 1320 1864 1363">Печень пораженная алкоголем</p>

Орган

**Функция в
пищеварительном
тракте**

**Последствия
воздействия на
органы
пищеварения**

**Тонкий
кишечник**



Орган

Функция в пищеварительном тракте

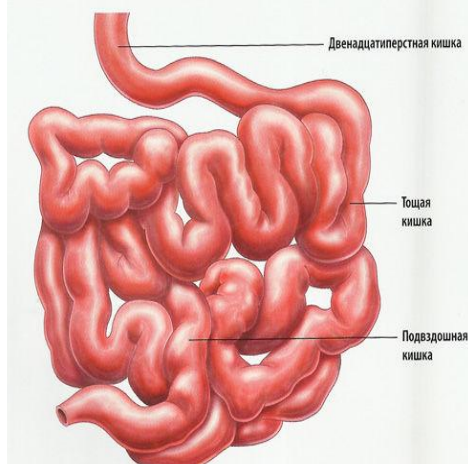
Последствия воздействия алкоголя и курения на органы пищеварения

Тонкий кишечник

Длина тонкого кишечника составляет 5—6 м. В нем завершается процесс пищеварения благодаря соку поджелудочной железы, желчи и кишечному соку, выделяемому железами слизистой оболочки кишечника (до 2 л в сутки).

Воспаление слизистой оболочки тонкого кишечника. Рак тонкого кишечника.

СТРОЕНИЕ ТОНКОГО КИШЕЧНИКА



Орган	Функция в пищеварительном тракте	Последствия воздействия алкоголя и курения на органы пищеварения
<p data-bbox="19 428 347 571">Толстый кишечник</p> 		

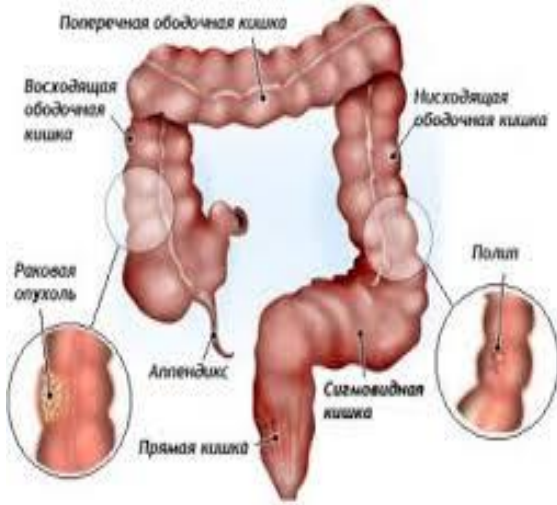
Орган

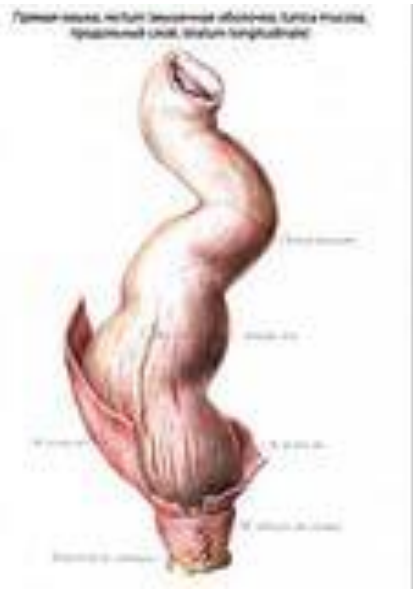
Функция в пищеварительном тракте



Последствия воздействия алкоголя и курения на органы пищеварения

Толстый кишечник



<h1>Орган</h1>	<h1>Функция в пищеварительном тракте</h1>	<h1>Последствия воздействия алкоголя и курения на органы пищеварения</h1>
<h2>Толстый кишечник</h2> 	<p>В толстый кишечник поступают непереваренные остатки пищи. Незначительное количество желез толстого кишечника выделяет малоактивный пищеварительный сок, который частично продолжает переваривание пищевых веществ. В толстых кишках содержится большое количество бактерий, вызывающих <i>брожение</i> остатков углеводов, <i>гниение</i> остатков белка и частичное расщепление клетчатки. При этом образуется ряд вредных для организма ядовитых веществ (индол, скатол, фенол, крезол), которые всасываются в кровь, а затем обезвреживаются в печени.</p>	<p>Воспаление оболочки толстого кишечника. Рак толстого кишечника.</p> 

Орган	Функция в пищеварительном тракте	Последствия воздействия алкоголя и курения на органы пищеварения
<p data-bbox="19 428 483 499">Прямая кишка</p> 		

<p>Орган</p>	<p>Функция в пищеварительном тракте</p>	<p>Последствия воздействия алкоголя и курения на органы пищеварения</p>
<p>Прямая кишка</p> 	<p>Удаление каловых масс</p>	<p>Воспаление оболочки прямой кишки. Рак прямой кишки.</p> 

Вопросы для закрепления:

1. Что такое курение табака?
2. Что такое пассивное курение?
3. Назовите состав табачного дыма.
4. Какое действие оказывает курение и алкоголь на организм повара?
5. Что такое пищеварение?
6. Перечислите органы пищеварительного тракта.
7. Функция органов в пищеварительном тракте.
Последствия алкоголя и курения на органы пищеварения.



Домашнее задание:

*Нарисовать рисунок
о вреде курения, алкоголя
на органы пищеварения*

