

Конверты (торговые полосы)

ENVELOPES (TRADING BANDS)

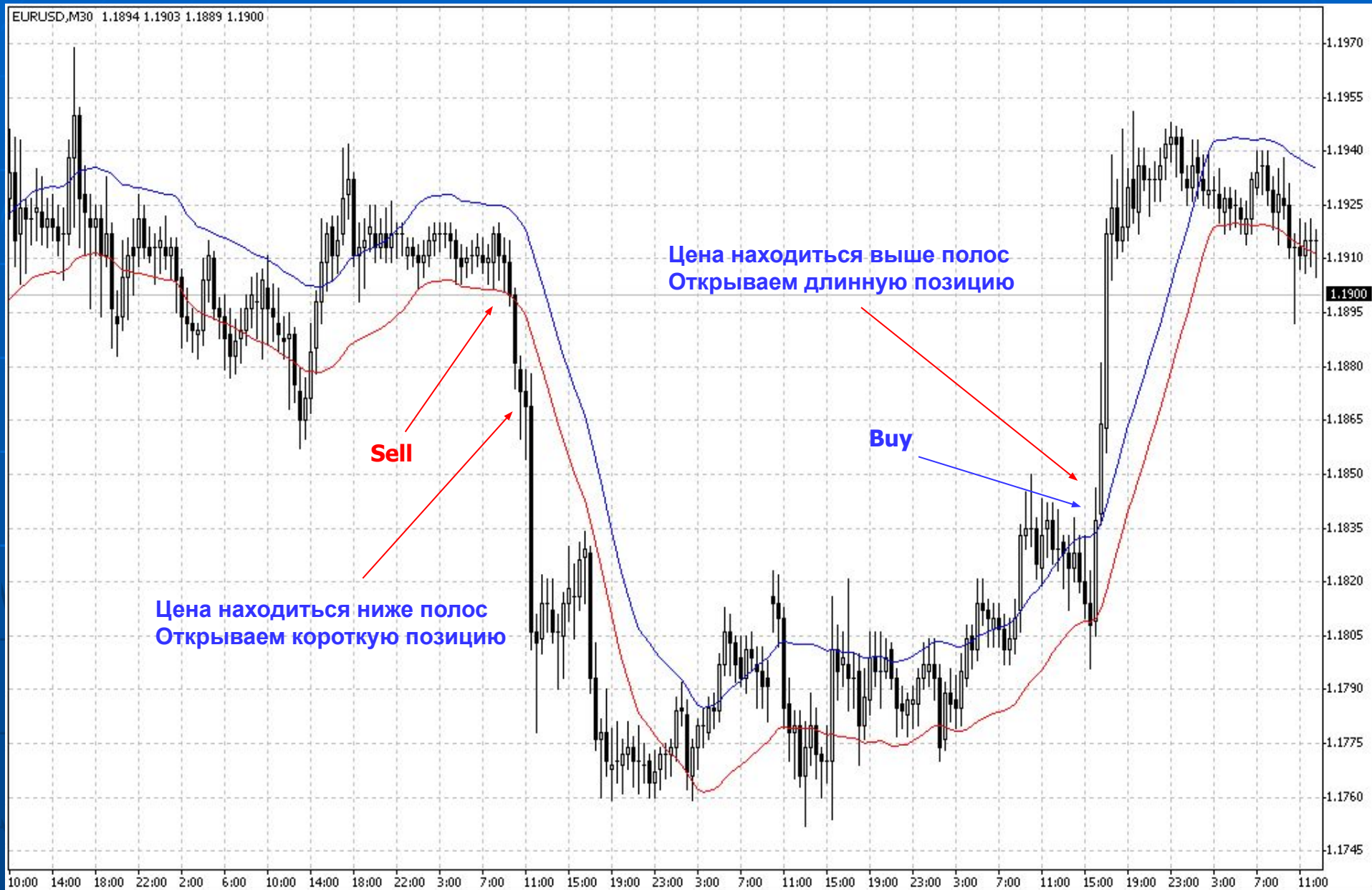
Конверты определяют верхние и нижние границы диапазона.

Сигнал к продаже возникает тогда, когда цена достигает верхней границы полосы, а сигнал к покупке – при достижении ею нижней границы.

Правила:

1. Входите на рынок в направлении прорыва в момент пересечения полосы. Это сигнализирует о возможном начале тренда.
2. Выходите и меняйте позиции, когда пересечена противоположная полоса.

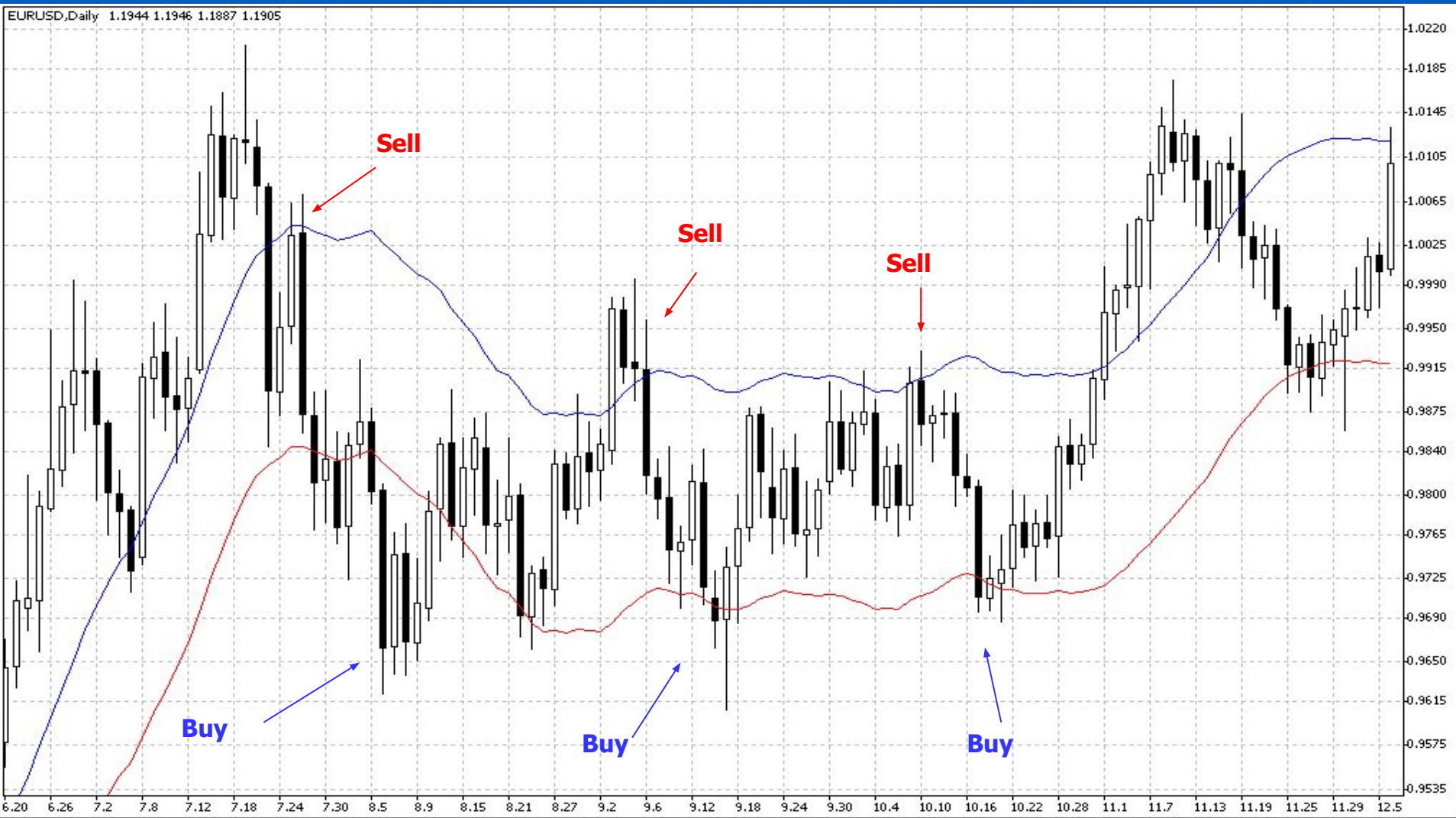
Конверты (торговые полосы)



Торговля внутри конверта

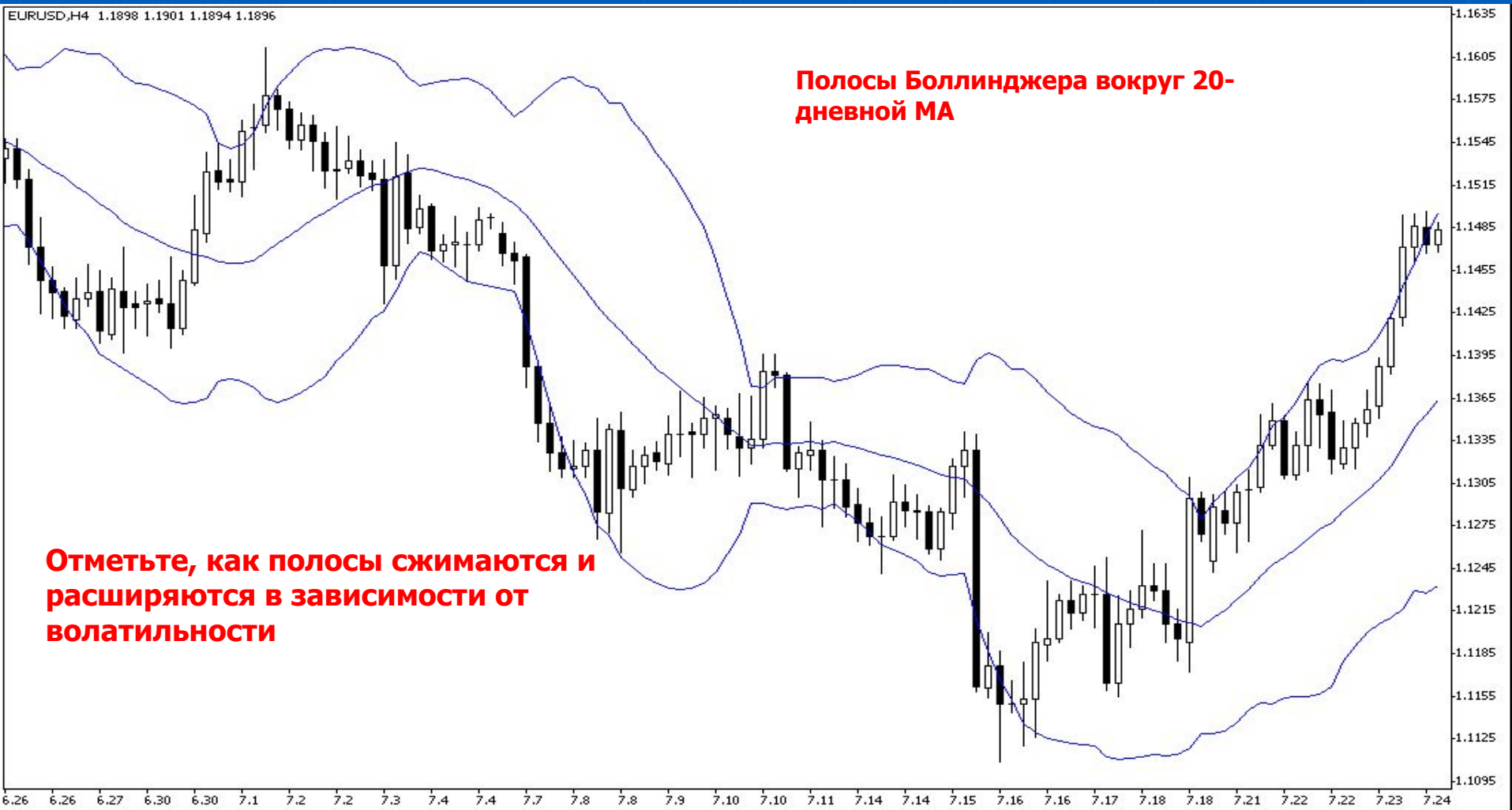
Торговля ведется внутри полос, а не снаружи, когда рынок находится в боковом тренде.

Покупайте, как только цена коснется нижней полосы и поменяйте позицию на верхней полосе.



Полосы Боллинджера (Bollinger Bands)

Полосы Боллинджера являются статистически определяемыми полосами вокруг краткосрочной скользящей средней.



Полосы Боллинджера (Bollinger Bands)

