

§ 21 Океаны (1)

7 класс

д\з § 21 задания 1-9 на стр.82

Проверим д\з

1. Что называется природной зоной?

- Природные зоны – зональные природные комплексы равнин в пределах географических поясов.

2. Чем обусловлена смена природных зон на Земле?

- Смена природных зон обусловлена сменой соотношения тепла и влаги (увлажнением).

3. Как и в какой последовательности происходит смена природных зон на земном шаре?

- Природные зоны сменяют друг друга по широте в соответствии с изменением климатических условий. Смена природных зон происходит и меридионально по мере удаленности от океанов.**
- От экватора к полюсам друг друга сменяют природные зоны постоянно влажных экваториальных лесов, постоянно влажных лесов тропического и субтропического поясов, переменнно-влажных (муссонных) лесов, саванн и редколесий, полупустынь и пустынь, жестколистных вечнозеленых лесов и кустарников, лесостепей и степей, смешанных широколиственных лесов, тайги, тундры и лесотундры, арктических и антарктических пустынь.**

4. Назовите основные причины широтной смены природных зон; меридиональной смены природных зон?

- Основная причина широтной смены природных зон – изменение климатических условий.**
- Основная причина меридиональной смены природных зон – удаленность от океанов и особенности общей циркуляции атмосферы.**

5. Как происходит смена высотных поясов?

- У подножия горы находится природная зона окружающей равнины. Выше смена природных условий происходит в соответствии с высотной поясностью. Чем ближе к экватору и выше горы, тем больше выделяется высотных поясов.

Мировой океан — основная часть гидросферы, составляющая 94,2 % всей её площади, непрерывная, но не сплошная водная оболочка Земли, окружающая материки и острова.

Континенты и большие архипелаги разделяют мировой океан на четыре океана:

1. Тихий океан
2. Северо-ледовитый океан
3. Атлантический океан
4. Индийский океан

Иногда из них также выделяется

5. Южный океан

Учимся описывать океан

- 1. Сначала установим, между какими материками расположен океан и с какими другими океанами он имеет связь.**
- 2. Затем определим положение океана по отношению к экватору и начальному меридиану.**
- 3. Запишем площадь океана, его протяжённость с севера на юг и с запада на восток в градусах и километрах.**
- 4. Опишем характер береговой линии, назовём моря, заливы и острова этого океана.**
- 5. Охарактеризуем рельеф дна, отметив среднюю и наибольшую глубины.**

Учимся описывать океан

- 6. Дадим характеристику климата (климатические пояса, средняя температура поверхностных вод, количество осадков, преобладающие ветры зимой и летом).**
- 7. Определим основные морские течения этого океана.**
- 8. Опишем обитателей океана (растительный и животный мир).**
- 9. Охарактеризуем другие природные ресурсы океана.**
- 10. Определим экологические проблемы и назовём пути их решения.**

- ***Тихий океан*** занимает $1/3$ часть поверхности Земли и почти $1/2$ площади Мирового океана.
- Тихий океан – самый большой на планете. Средняя глубина — 3984 м. Наибольшая глубина Тихого океана (и всего Мирового океана) — 10 994 м (в Марианском жёлобе).
- Через Тихий океан примерно по 180-му меридиану проходит линия перемены даты

- ***Тихий океан омывает*** берега пяти материков:
 - Евразию с северо-запада;
 - Австралию с юго-запада;
 - Антарктиду с юга;
 - Южную и Северную Америку с запада.
- **Количество морей – 28;**
Самые большие моря – Филиппинское море, Коралловое море, Тасмановое море, Берингово море
- ***Почти посередине его пересекает экватор.***

ГЕОГРАФИЧЕСКОЕ ПОЛОЖЕНИЕ



ГЕОГРАФИЧЕСКОЕ ПОЛОЖЕНИЕ

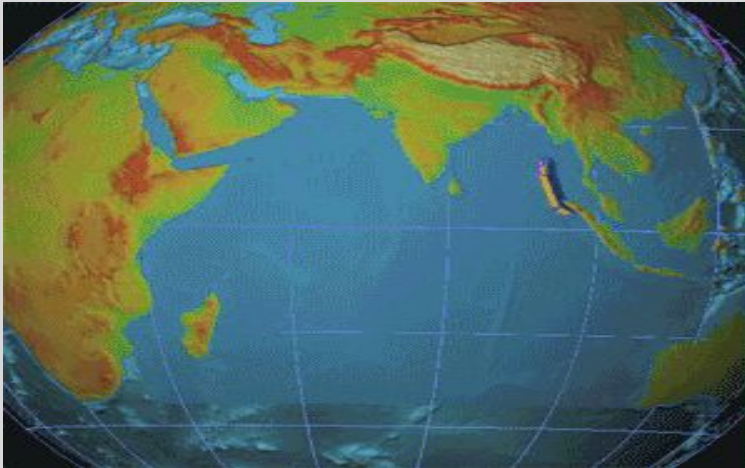
Как расположен относительно экватора, тропиков и полярных кругов?





- В местах взаимодействия Тихоокеанской с другими плитами возникают сейсмически активные зоны, которые создают *Тихоокеанский сейсмический пояс*.
- Одной из главных особенностей Тихого океана являются волны цунами, которые возникают в результате подводных извержений и землетрясений.

- ***Цунами*** — это длинные волны, порождаемые мощным воздействием на всю толщу воды в океане.
- Более 80 % цунами возникают на периферии *Тихого океана*.
- Причиной большинства цунами являются подводные землетрясения, во время которых происходит резкое смещение участка морского дна.



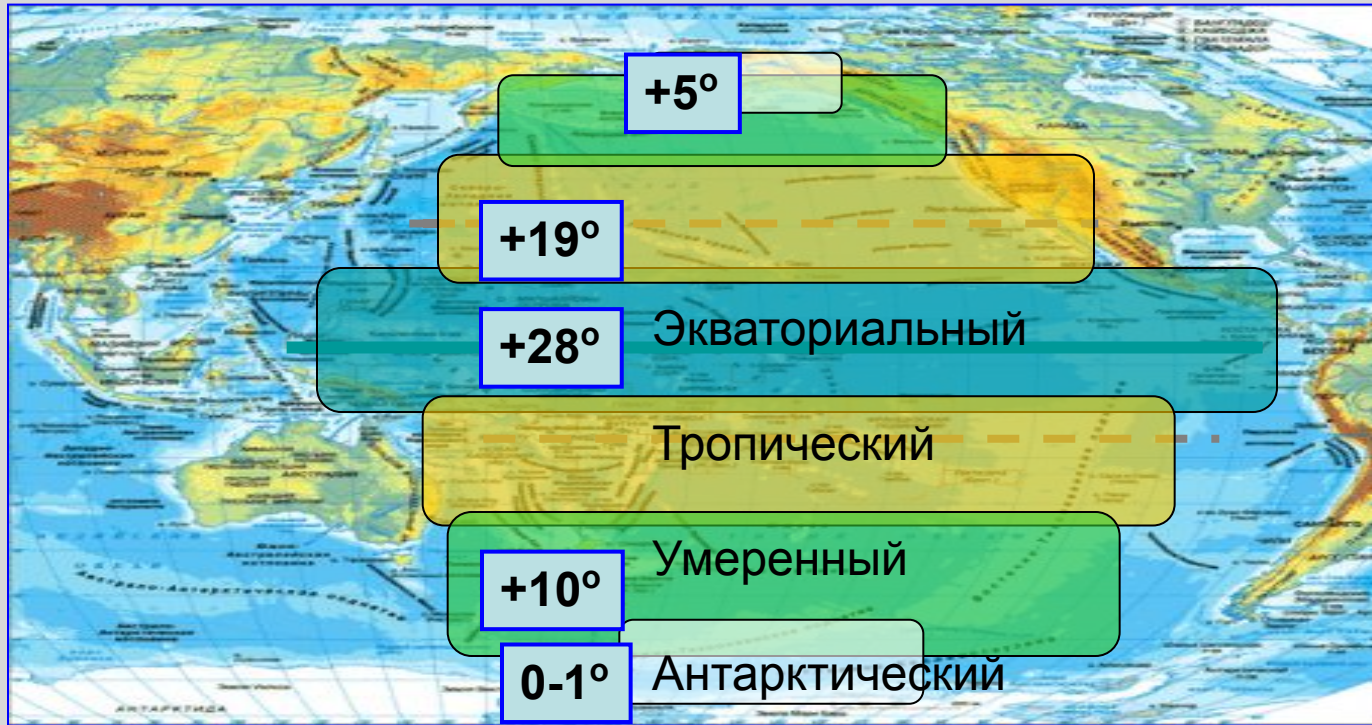
- ***Филиппинская впадина***, так же расположена в Тихом океане, в Филиппинском море. Ее самая глубокая точка составляет 10 540 м.
- ***Японский желоб*** (8 142 м.),
- ***Курило-Камчатский желоб*** (9 717 м.),
- ***Кермадек желоб*** (10 047),
- ***желоб Тонга*** (10 882) - одни из самых известных впадин, которые находятся в Тихом океане.
- При ***средней глубине в 4 км.*** этот океан является родиной множества глубоководных рыб.

Климат

- Большая протяженность океана с севера на юг вполне логично объясняет разнообразие **климатических зон** – от экваториальных до антарктических.
- **Самая обширная зона – экваториальная.** В течении всего года температура здесь не опускается ниже +20 градусов. Колебания температуры в течение года настолько невелики, что **можно смело говорить, что там всегда +25.**
- Осадков выпадает много, **более 3 000 мм.** в год. *Характерны очень частые циклоны.*
- **Количество осадков больше, чем количество испаряющейся воды.**
- *Реки, которые приносят в океан ежегодно более 30 тыс. м³ пресной воды, делают поверхностные воды менее соленой, чем в других океанах.*



Тихий океан – самый теплый



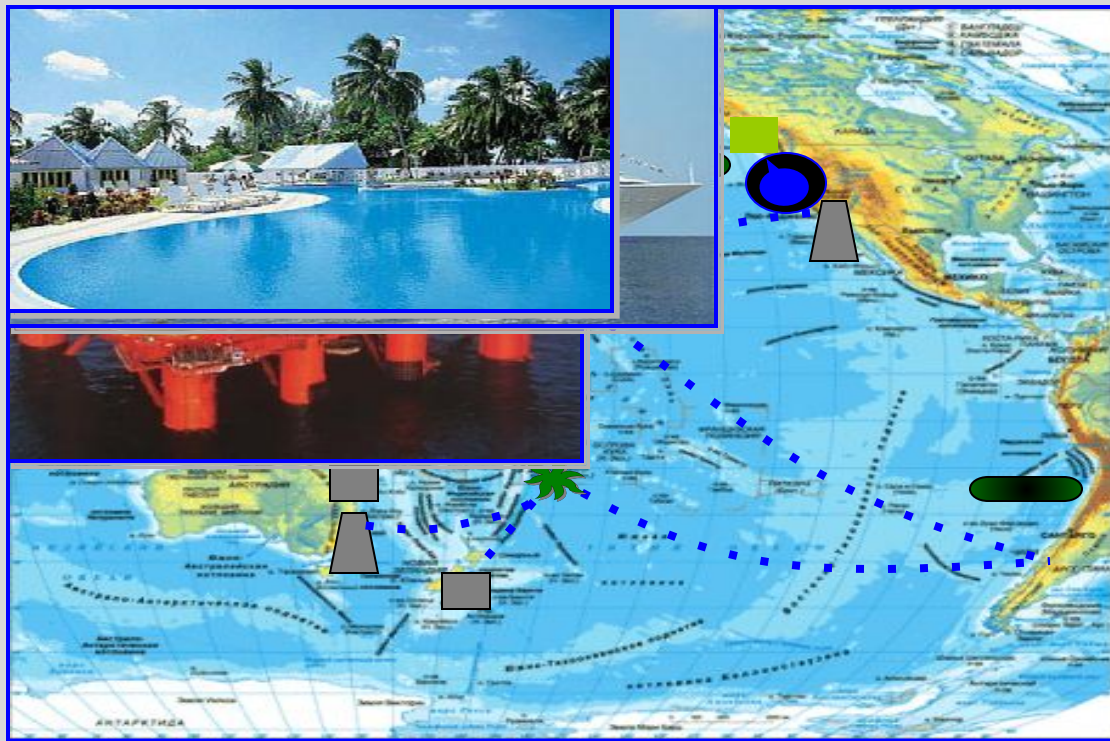
- **Самый большой залив – Аляска;**
- **Самые большие острова – Новая Зеландия, Новая Гвинея;**
- **Самые сильные течения:**
 - **теплые** – Северное Пассатное, Южное Пассатное, Куроисио, Восточно-Австралийское
 - **холодные** – Западных Ветров, Перуанское, Калифорнийское.



- **Животный мир**
- **Океан славится богатейшей флорой и фауной.**
- ***В нем обитает около 100 тыс. видов животных. Такого разнообразия нет ни в одном другом океане. Для примера, второй по площади океан – Атлантический, населен "всего" лишь 30 тыс. видов животных.***
- **Половина всех морепродуктов, потребляемых человеком, вылавливается именно в Тихом океане. Среди 3 тыс. видов рыб промысел промышленного масштаба открыт на сельдь, анчоусов, скумбрий, сардин и др.**



Освоение человеком



Транспортные пути

Районы рыбной ловли

**Добыча полезных
ископаемых**

Опреснение воды

Туризм и отдых

Северный Ледовитый океан

ГЕОГРАФИЧЕСКОЕ ПОЛОЖЕНИЕ ОКЕАНА



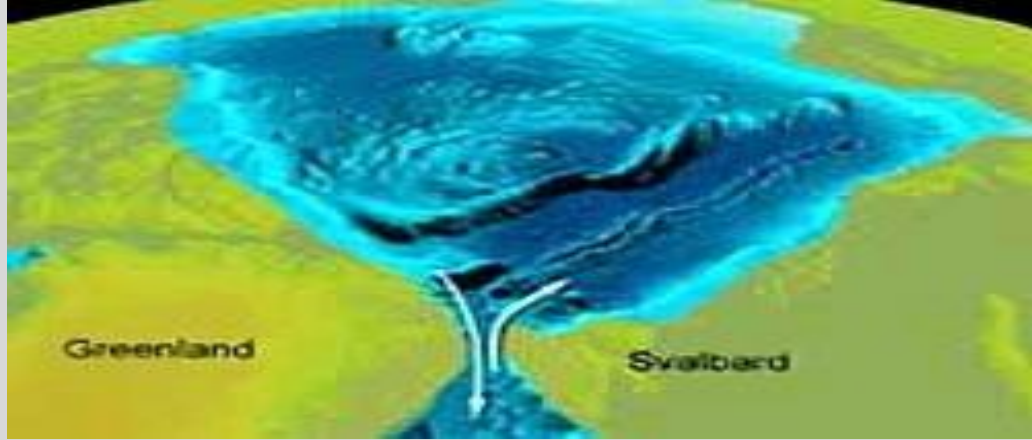
- Назовите моря Северного Ледовитого океана.
- Дайте описание географического положения Северного Ледовитого океана.

Северный Ледовитый океан —

наименьший по площади океан Земли,
**расположен полностью в северном
полушарии, между Евразией и
Северной Америкой.**

Северный Ледовитый океан

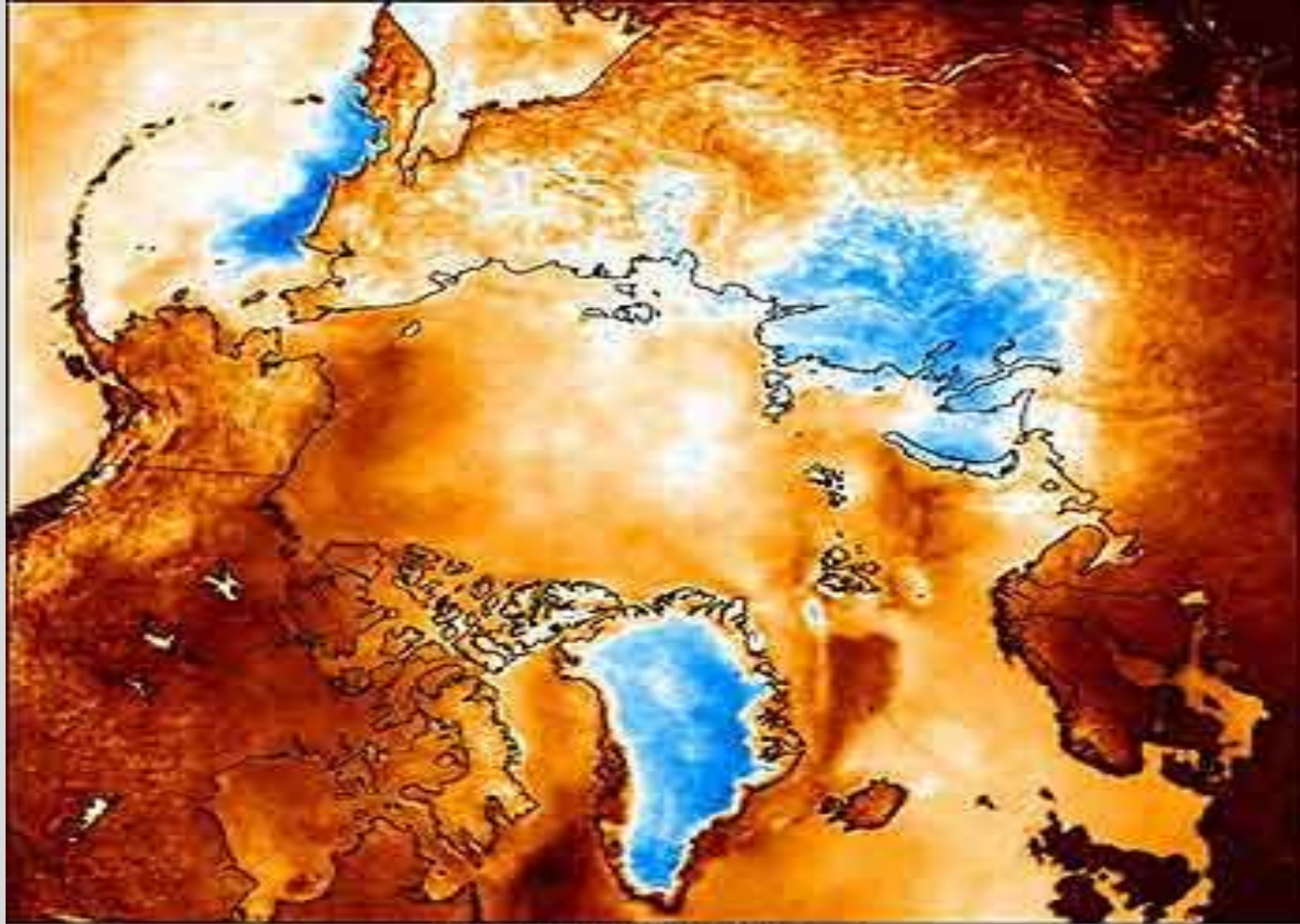
- **Площадь: 14,75 миллионов кв. км.**
- **Средняя глубина: 1225 м.**
- **Наибольшая глубина: 5527 м (Гренландское море).**
- **Соленость: 30 ‰**
- **Северный Ледовитый океан наименее изученный из всех остальных; зимой почти вся его поверхность покрыта дрейфующими льдами, часто встречаются айсберги, дрейфующие до 6-ти и более лет.**



Северный Ледовитый океан предполагают, что когда-то был пресным озером, соединённым с Атлантикой узким проливом.

18 миллионов лет назад загадочные передвижения тектонических плит привели к тому, что пролив между Гренландией и Европой стал расширяться. Постепенно (это продолжалось сотни тысяч лет) солёная вода Атлантики начала поступать в Арктику, превращая пресное озеро в океан.

**Снимок
Северного
Ледовитого
океана из
космоса**



Temperature Trend (°C/decade)

-2.5

0

2.5

ХРЕБЕТ ЛОМОНОСОВА



В ходе второй экспедиции, в которой принимал участие ледокол «Россия», учёными было выяснено, что *хребты Ломоносова и Менделеева в Северном Ледовитом океане являются продолжением континентального шельфа России.*



Параграф 21.

задания 1,-9 на стр. 80-62.

**На контурную карту нанести
моря, заливы и крупные
острова Тихого и Северного
Ледовитого океанов.**

**Домашнее
задание**

