



«Yangan-Tau» Geopark

Краеведческий музей Лагереvской средней школы

Из глубины веков...

Общий вид на экспозицию



Музей-храм истории



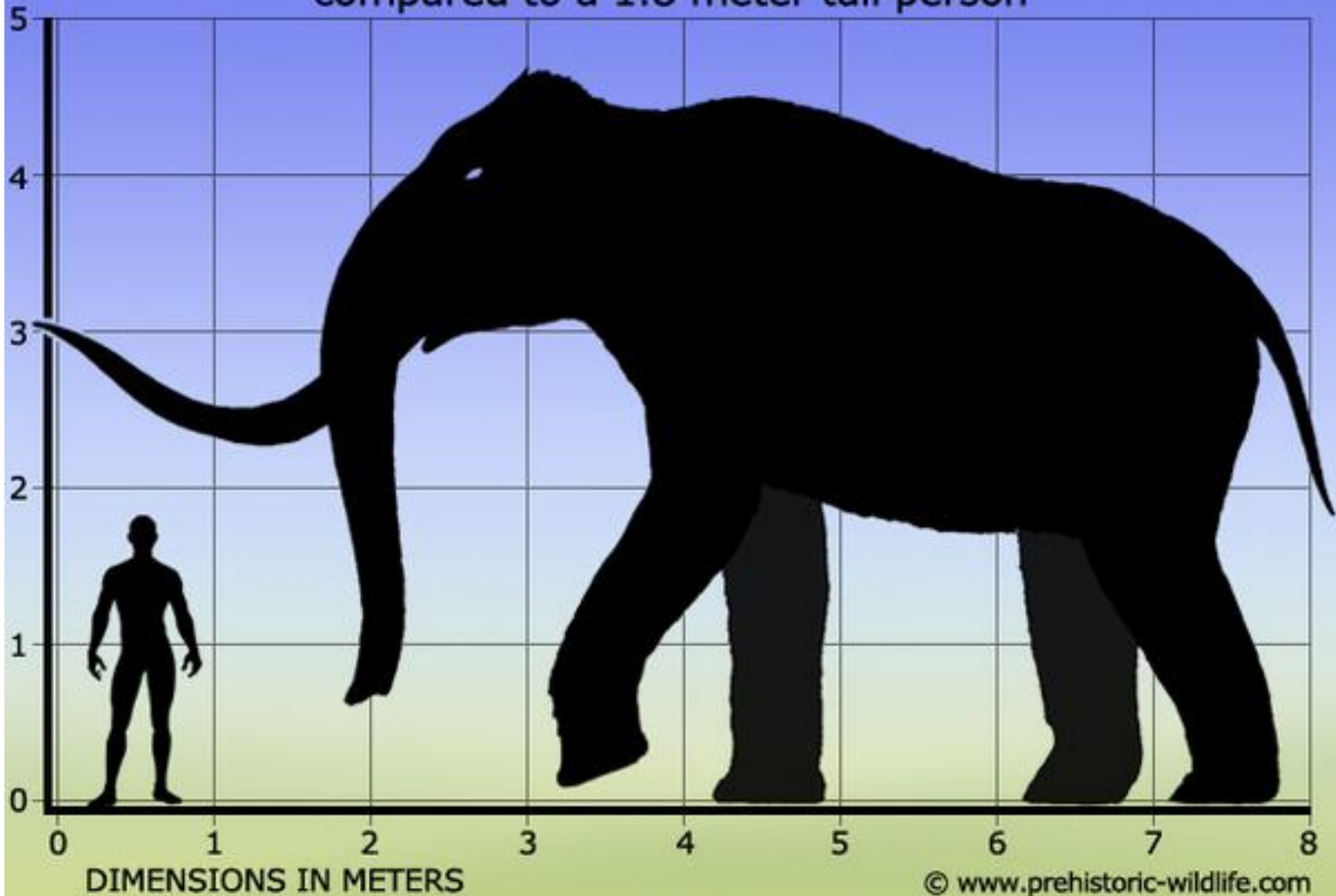


Бивень и берцовая кость мамонта



Бивень мамонта
Мамонт бивень

Large *Mammuthus trogontherii* (Steppe mammoth)
compared to a 1.8 meter tall person



DIMENSIONS IN METERS

© www.prehistoric-wildlife.com

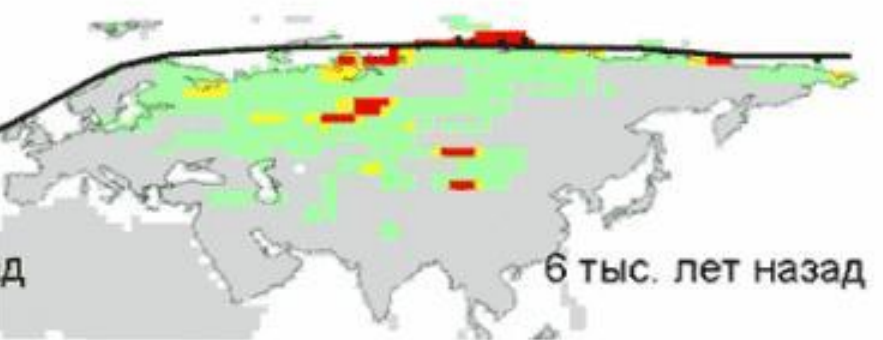
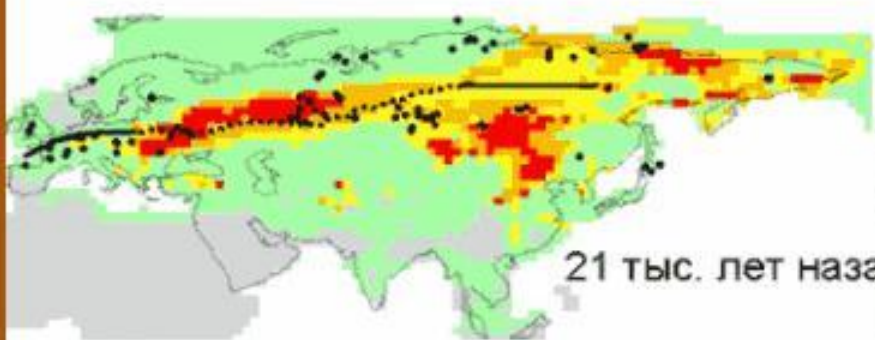
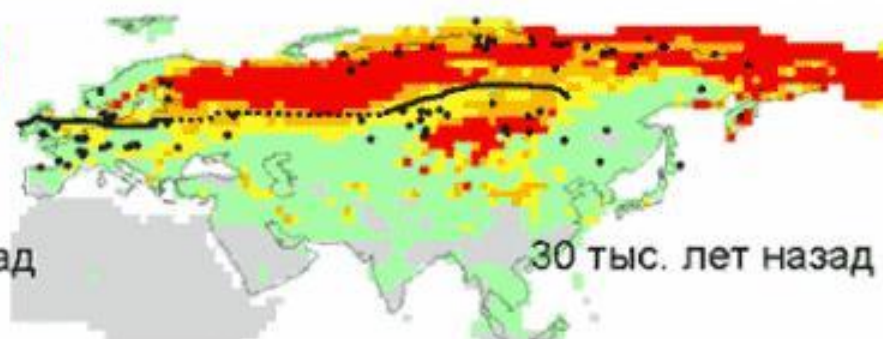
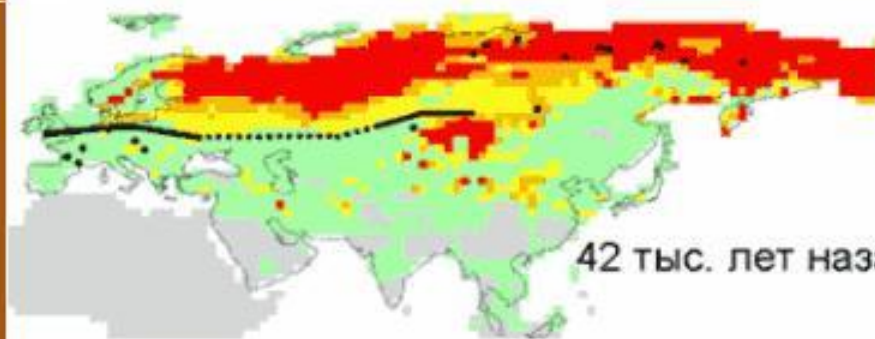




Скелет мамонта в музее этнологии и археологии им. Кузеева



Карты обитания мамонтов в разные эпохи



Наиболее пригодные для жизни мамонтов пространства показаны красным цветом, наименее пригодные - зелёным (серый - совершенно непригодные) цветом. Продвижение сплошной чёрной линии на север показывает доказанное присутствие человека современного типа в указанное время, пунктир - предположительное. Чёрными точками обозначены находки останков мамонтов.





Мастодонт



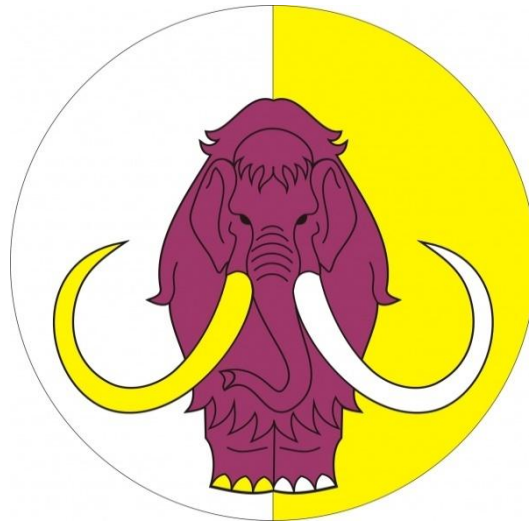
Памятник мамонту в г. Якутск







**Герб г. Среднеколымск
(Якутия)**



**Герб Усть-Янского
улуса Якутии**



**Герб г.
Зеедорф.
Земля Нижняя
Саксония.
Германия**



Череп носорога





Wes 2010



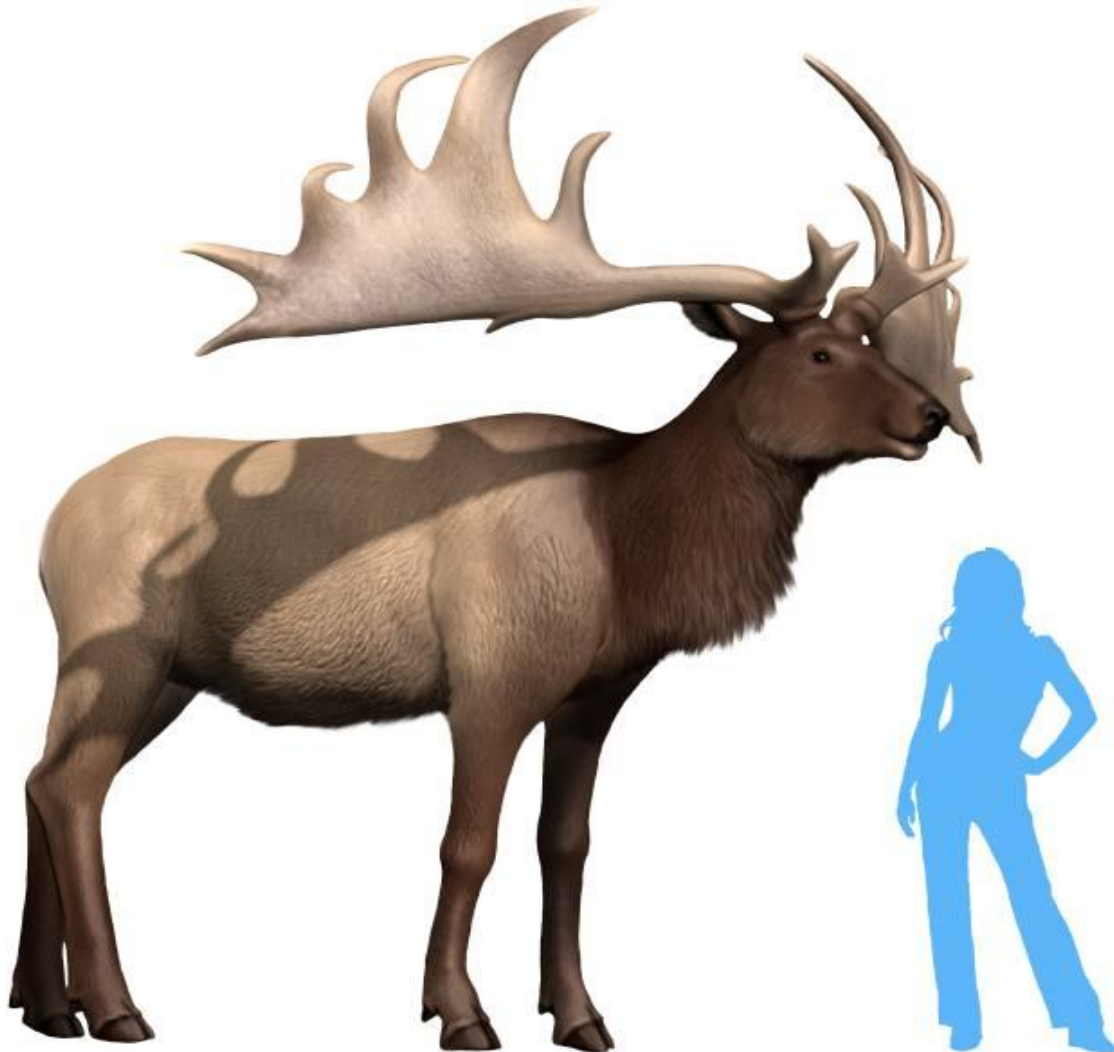




Кости древних
животных
Боронго
хайуандарзын
heyektape







AT 2017

Большерогий
олень

