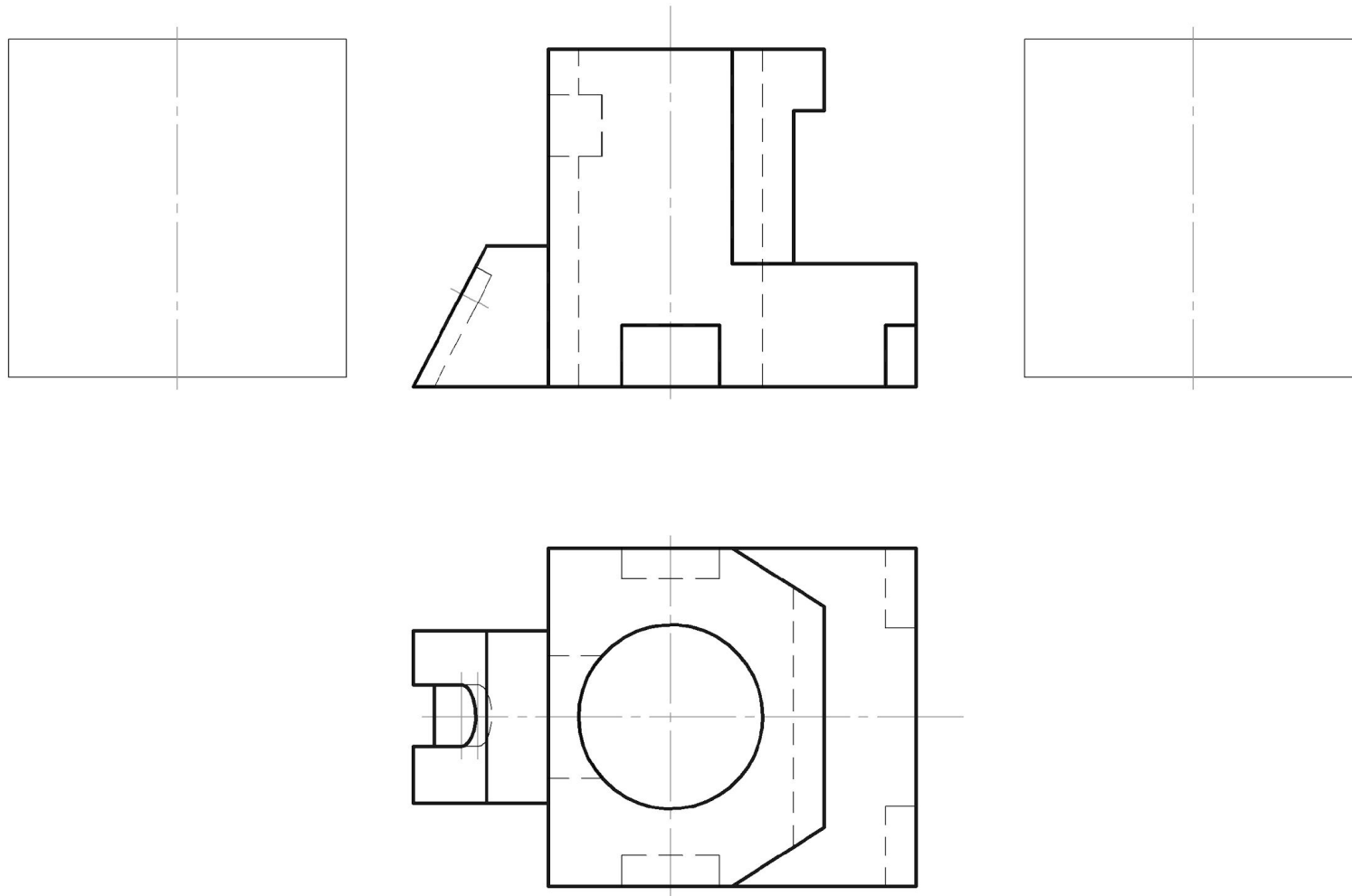
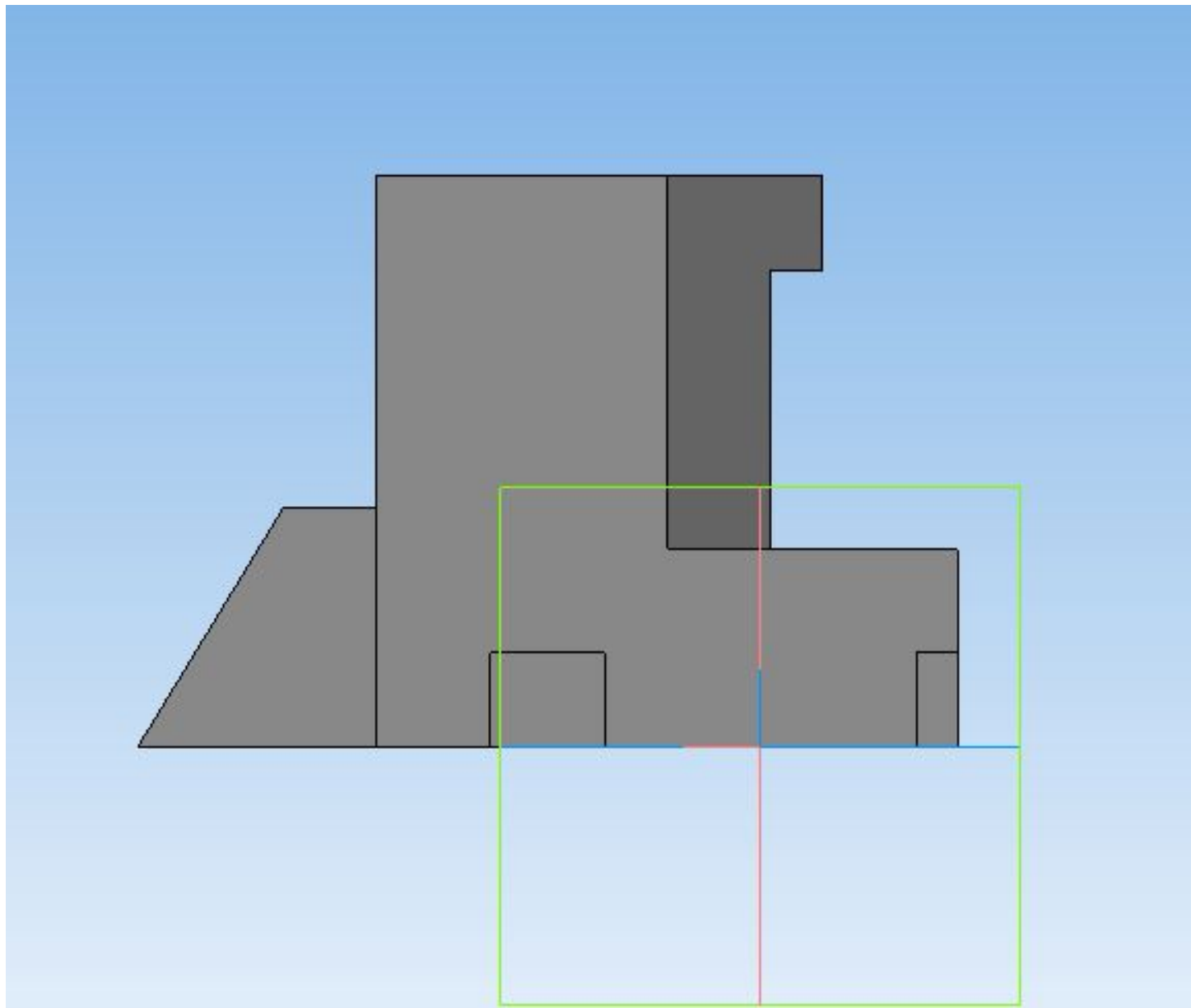
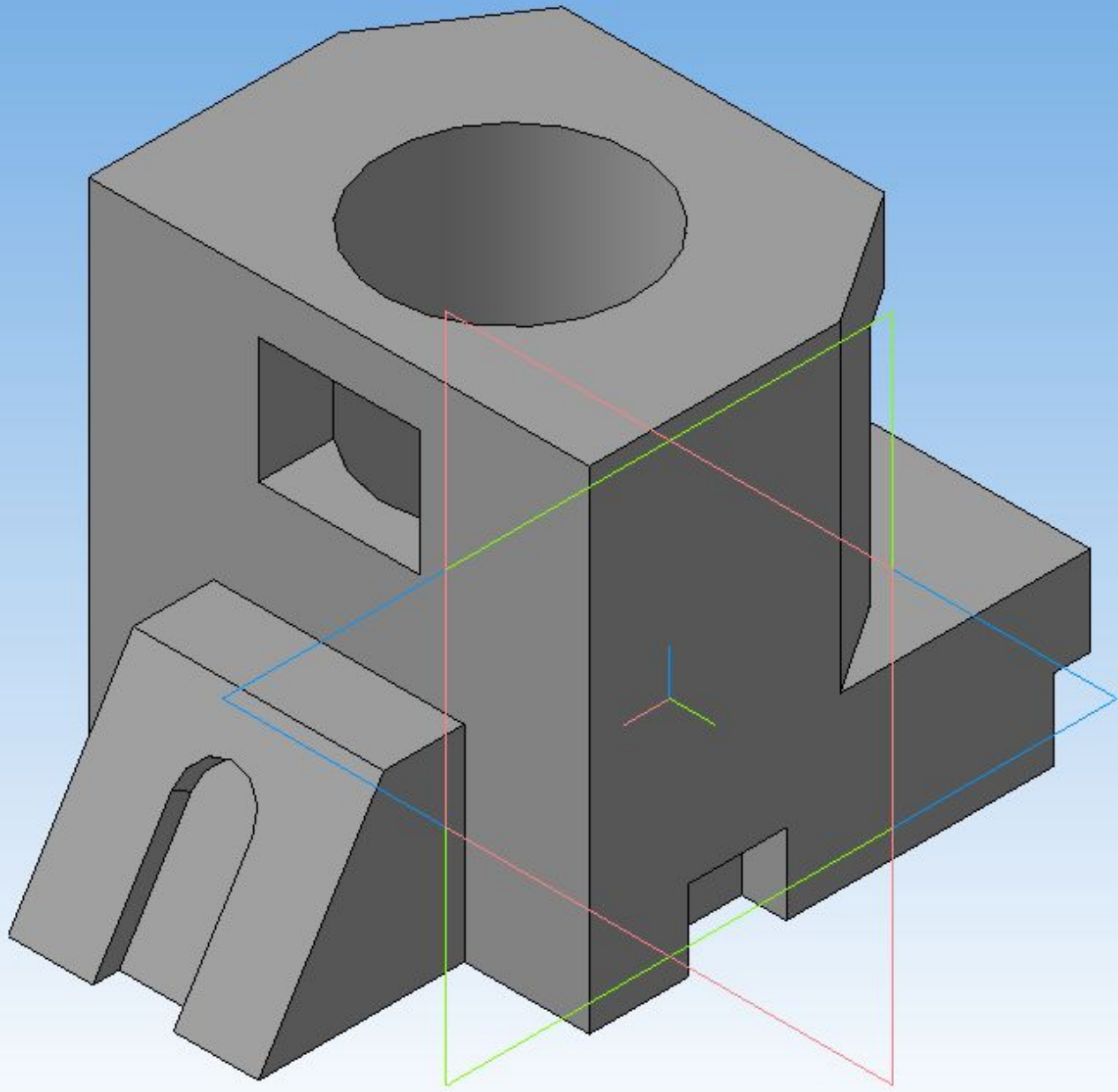


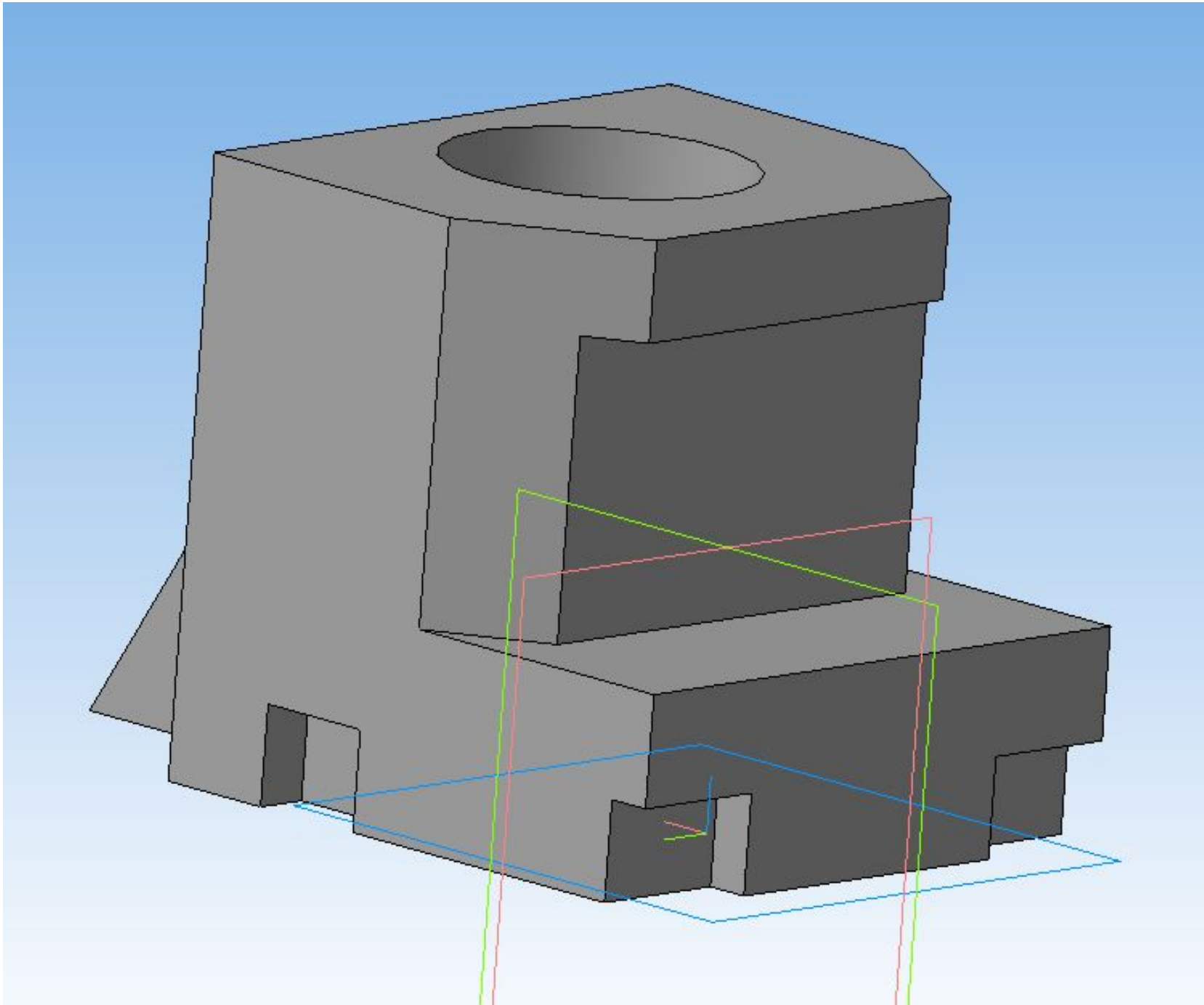
Задачи №№27-31

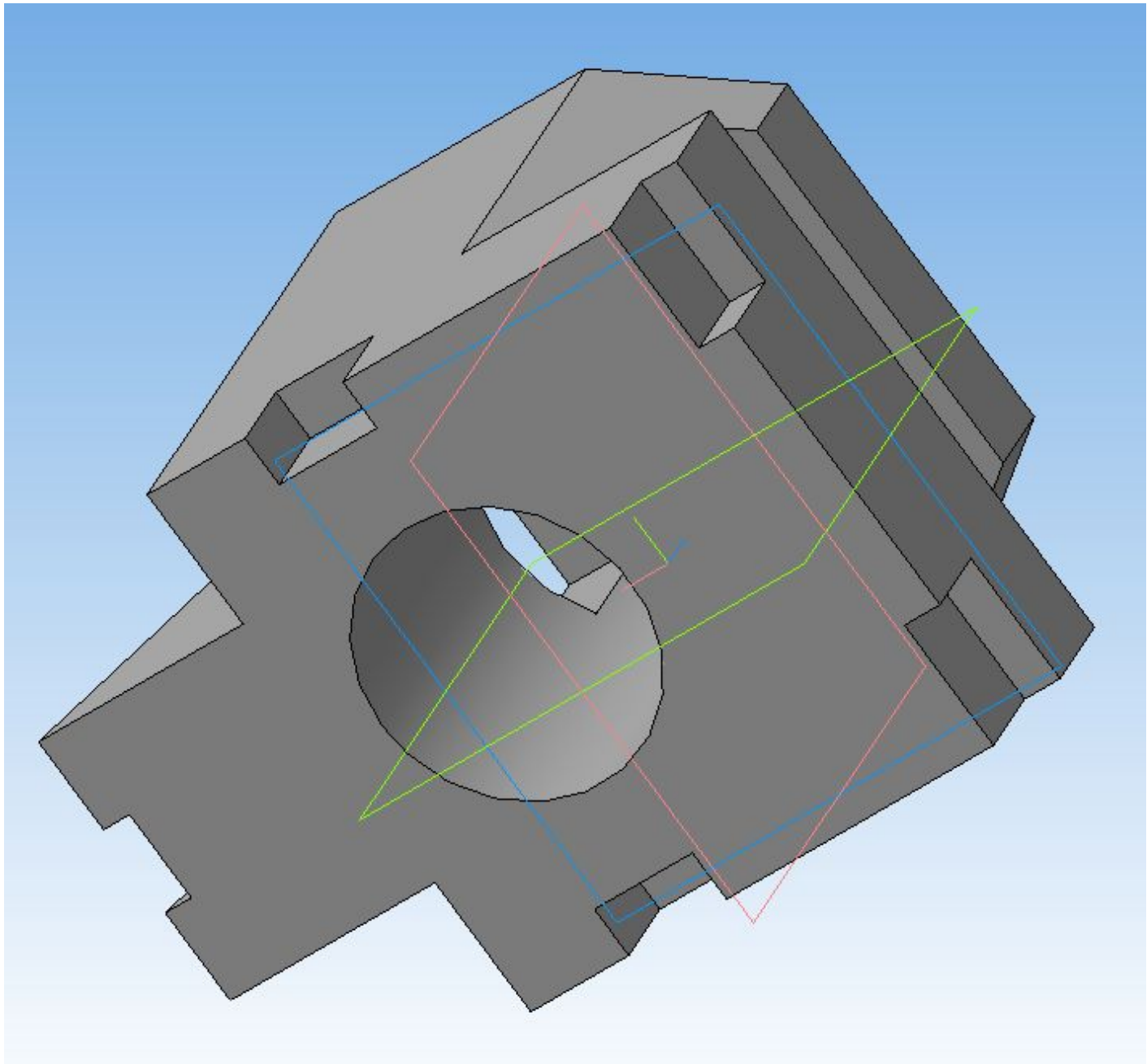
27. По заданным изображениям детали достроить виды слева и справа, а также необходимые местный и дополнительный виды.

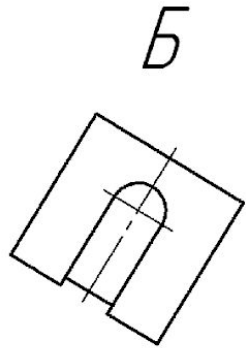
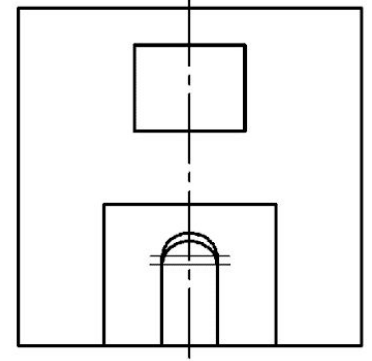
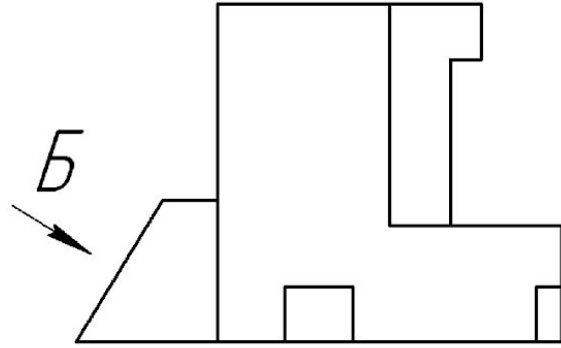
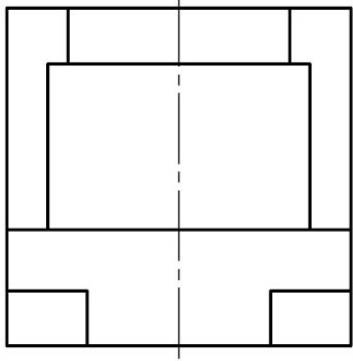




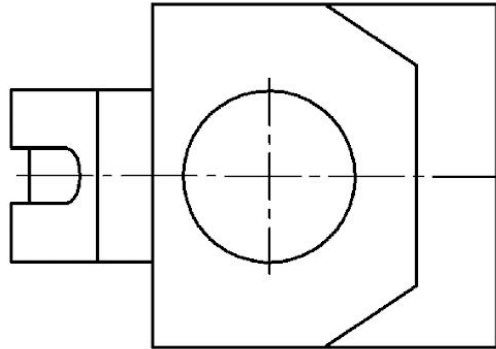




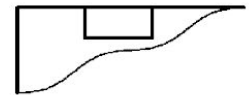




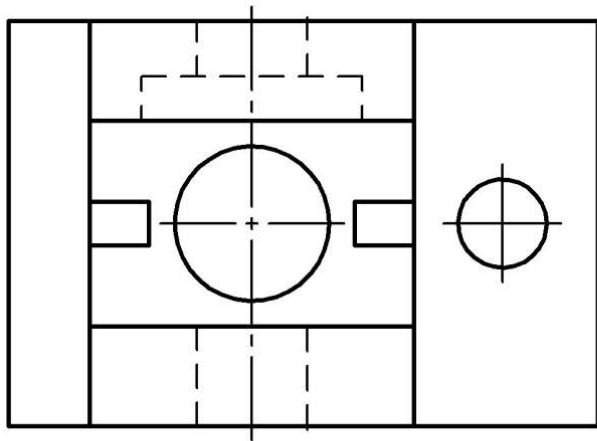
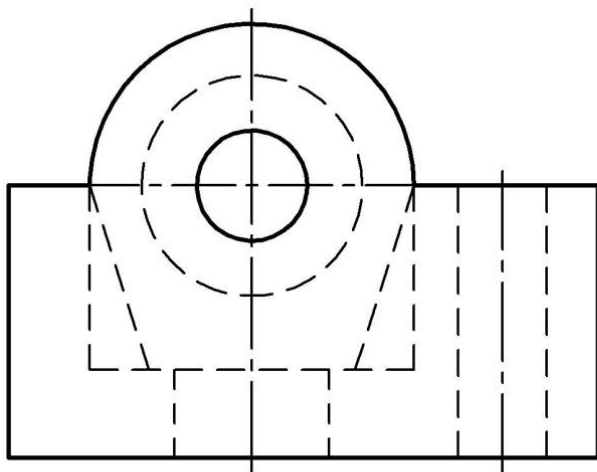
↑ A

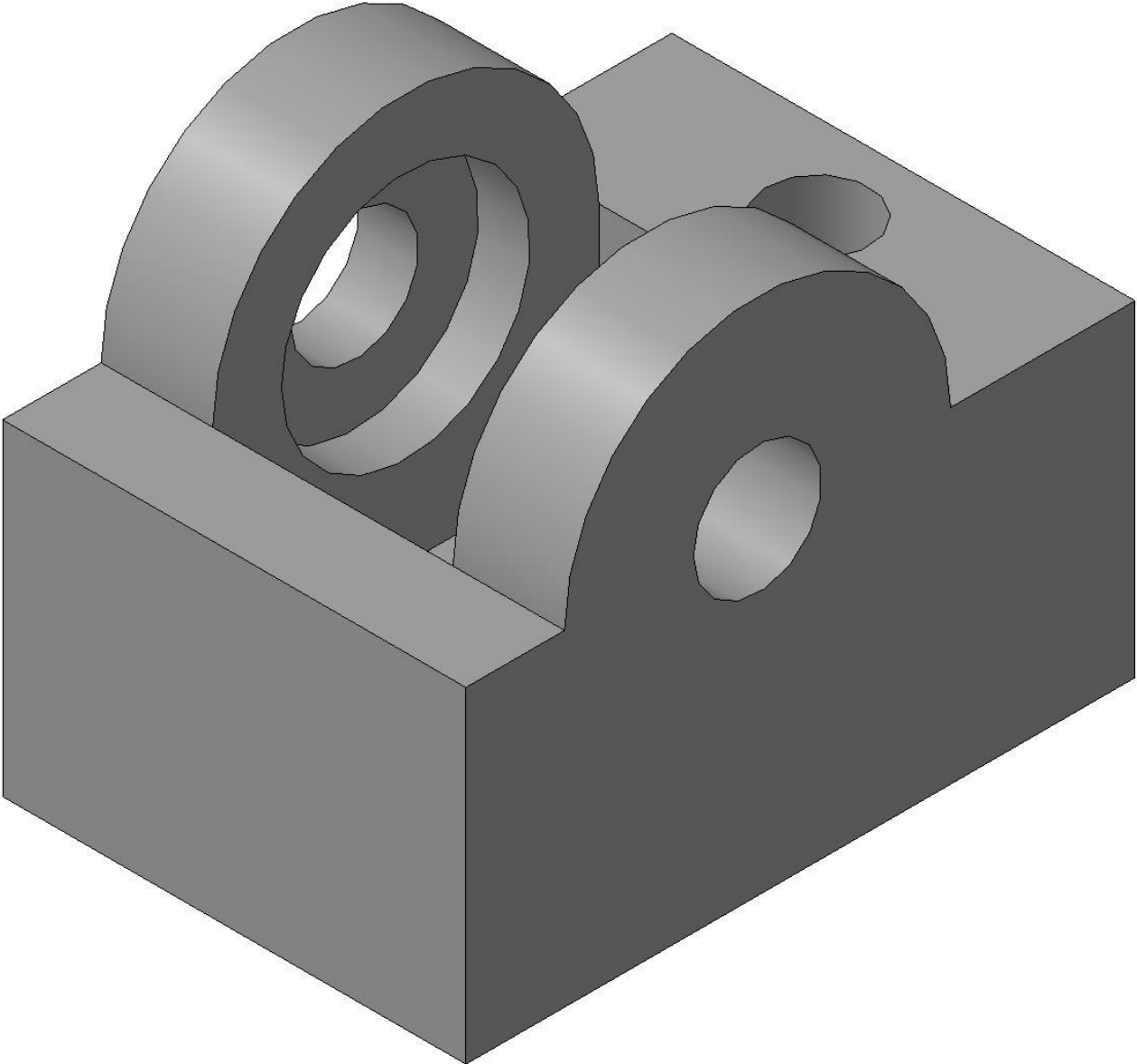


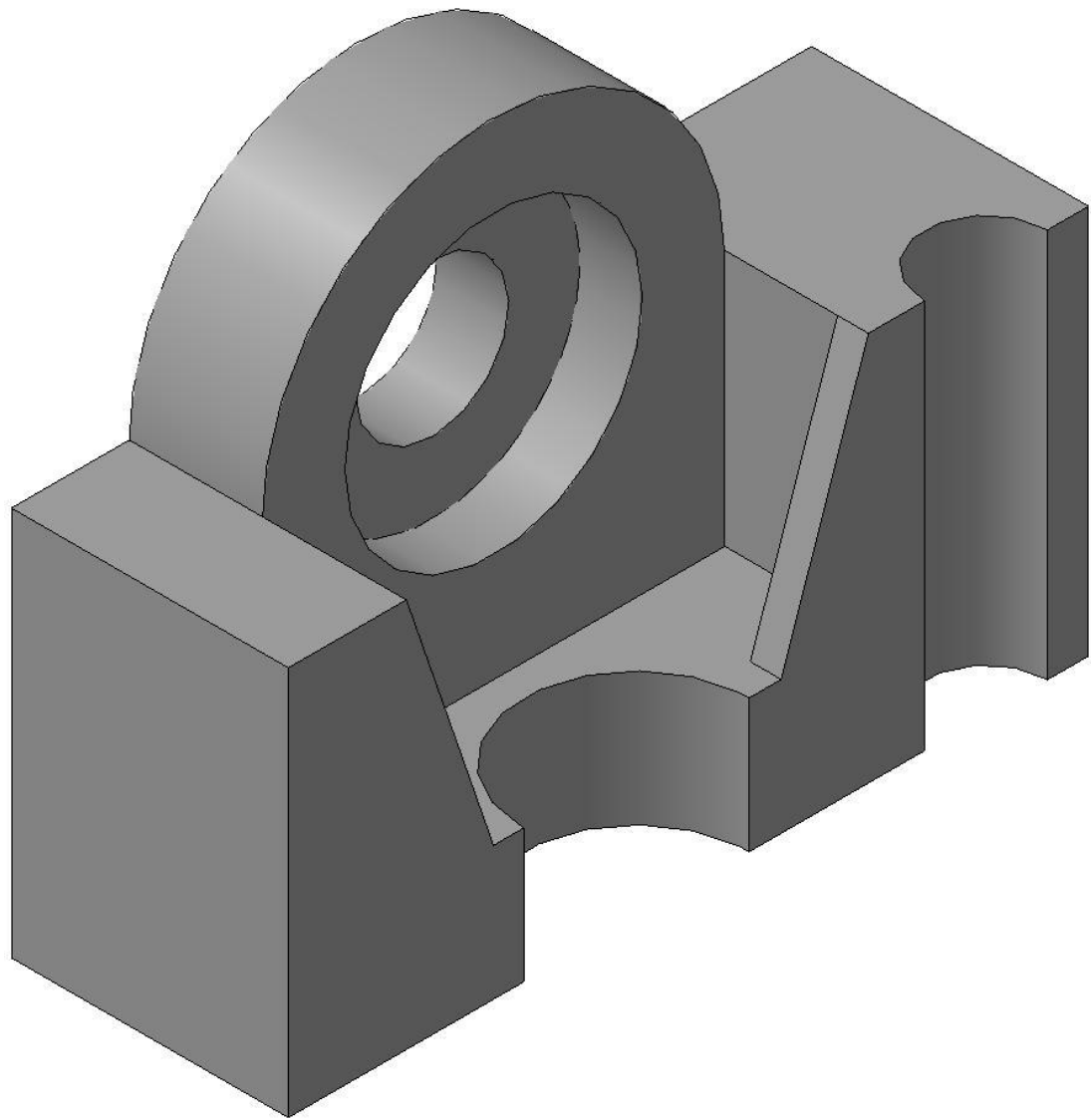
A

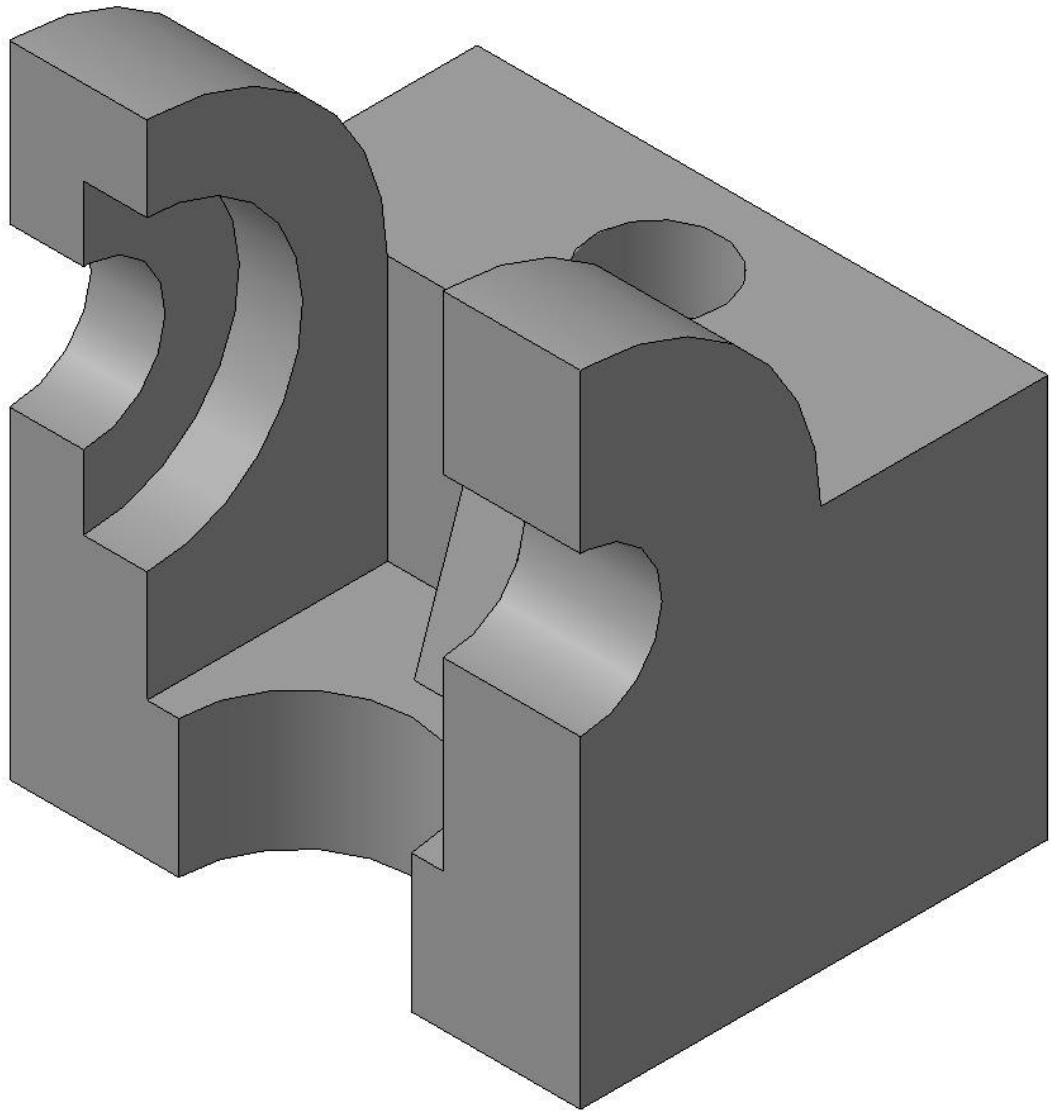


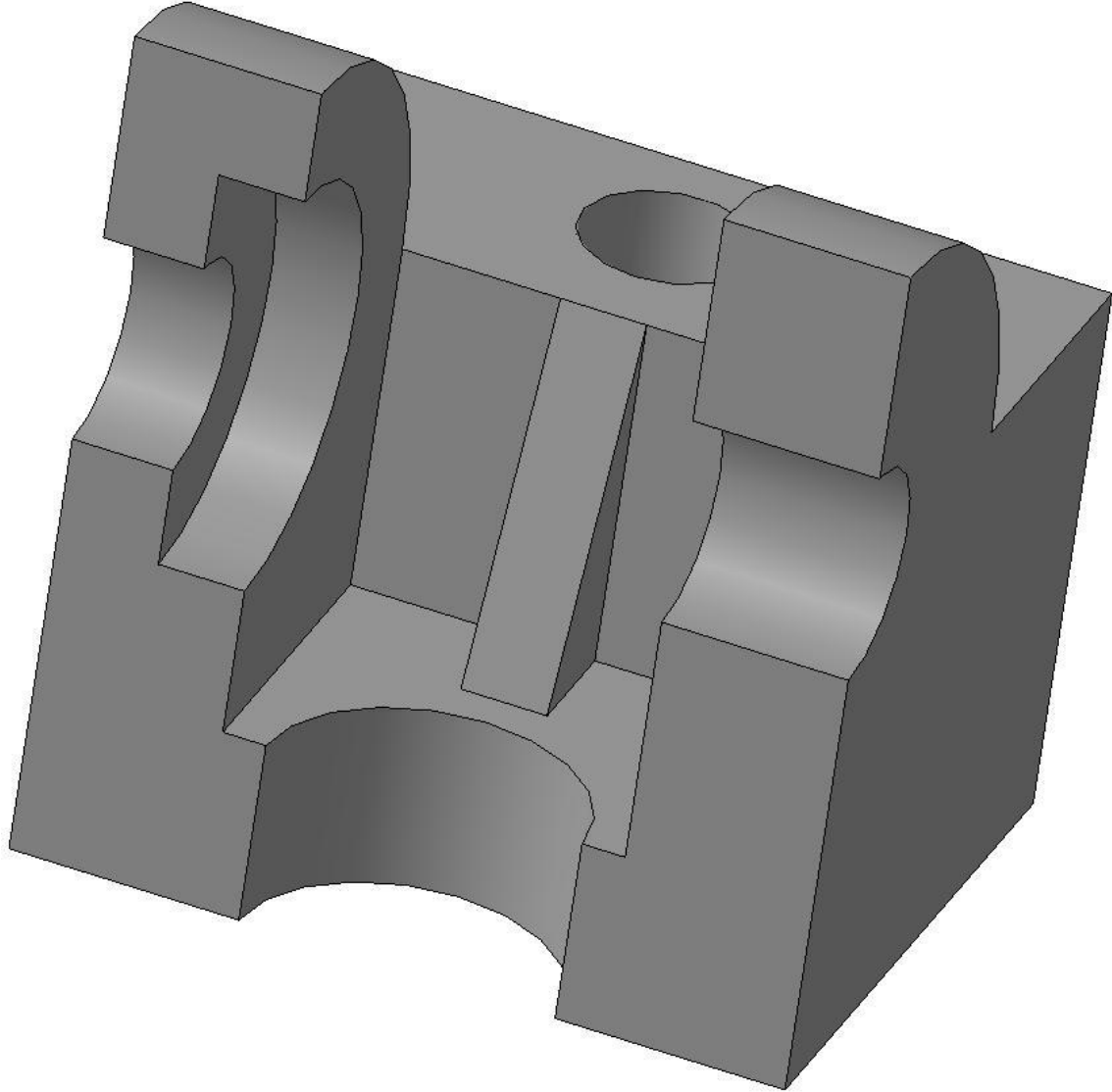
28. По заданным изображениям детали выполнить фронтальный и профильный разрезы.



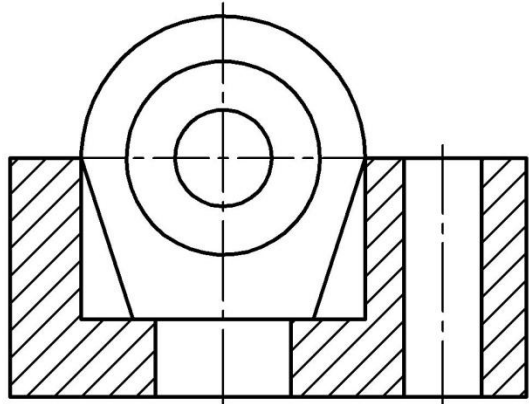




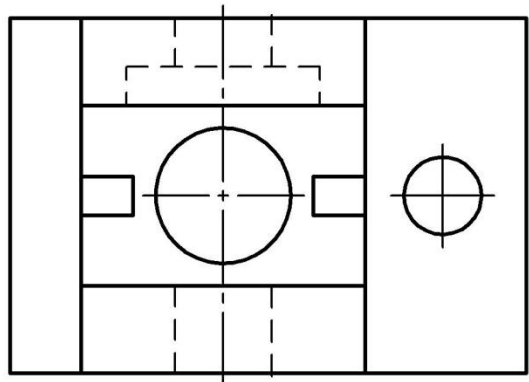




Б
→
A-A



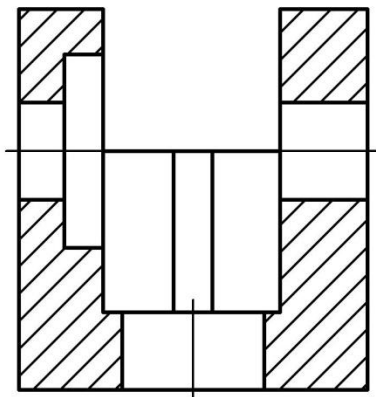
Б
→



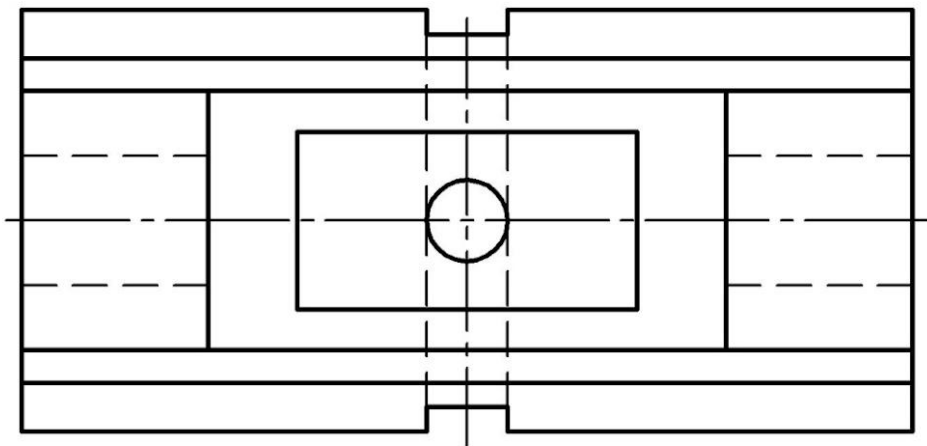
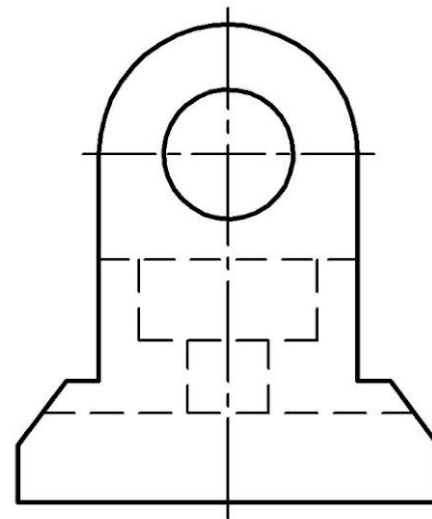
A
↑

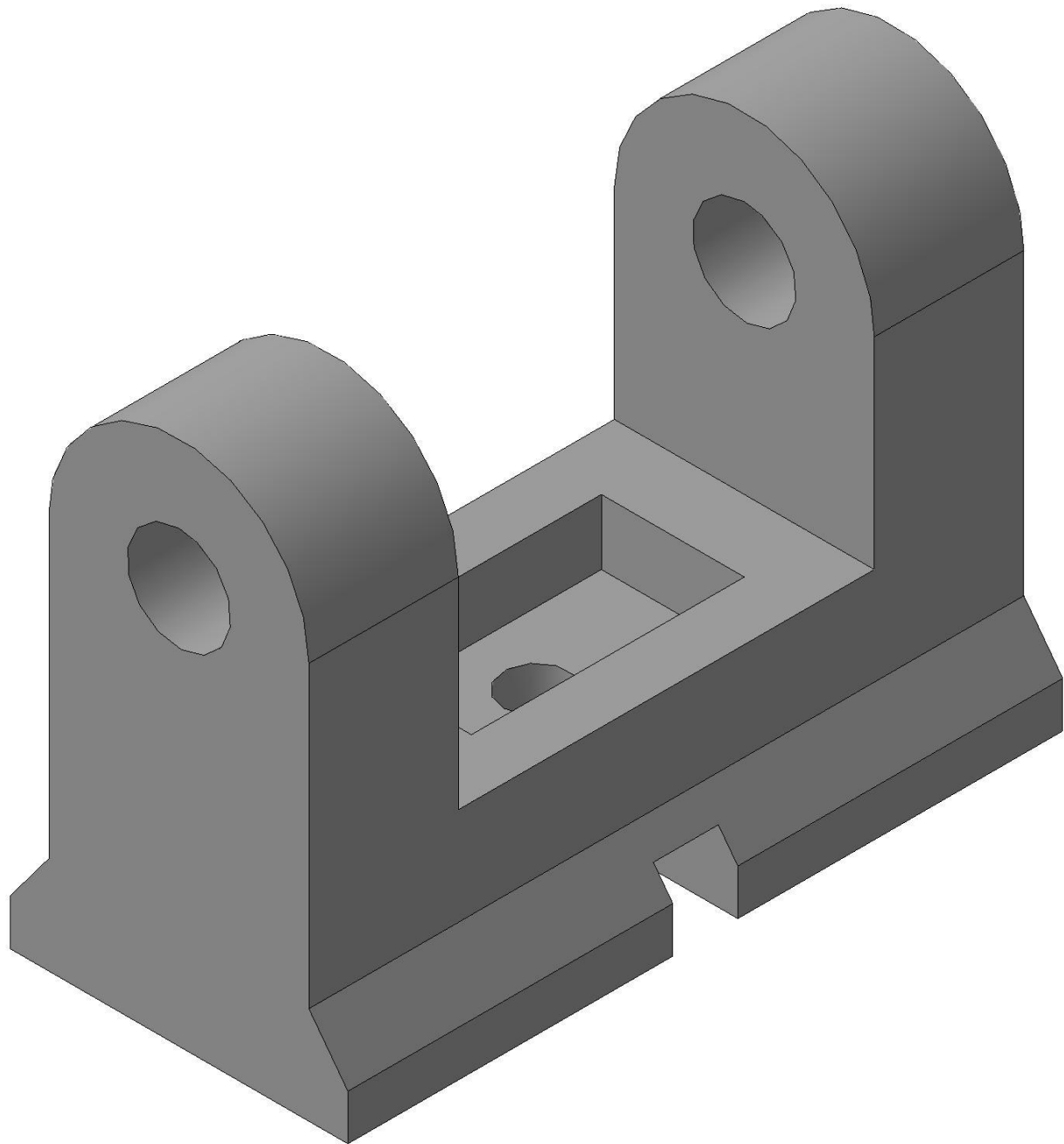
↑
A

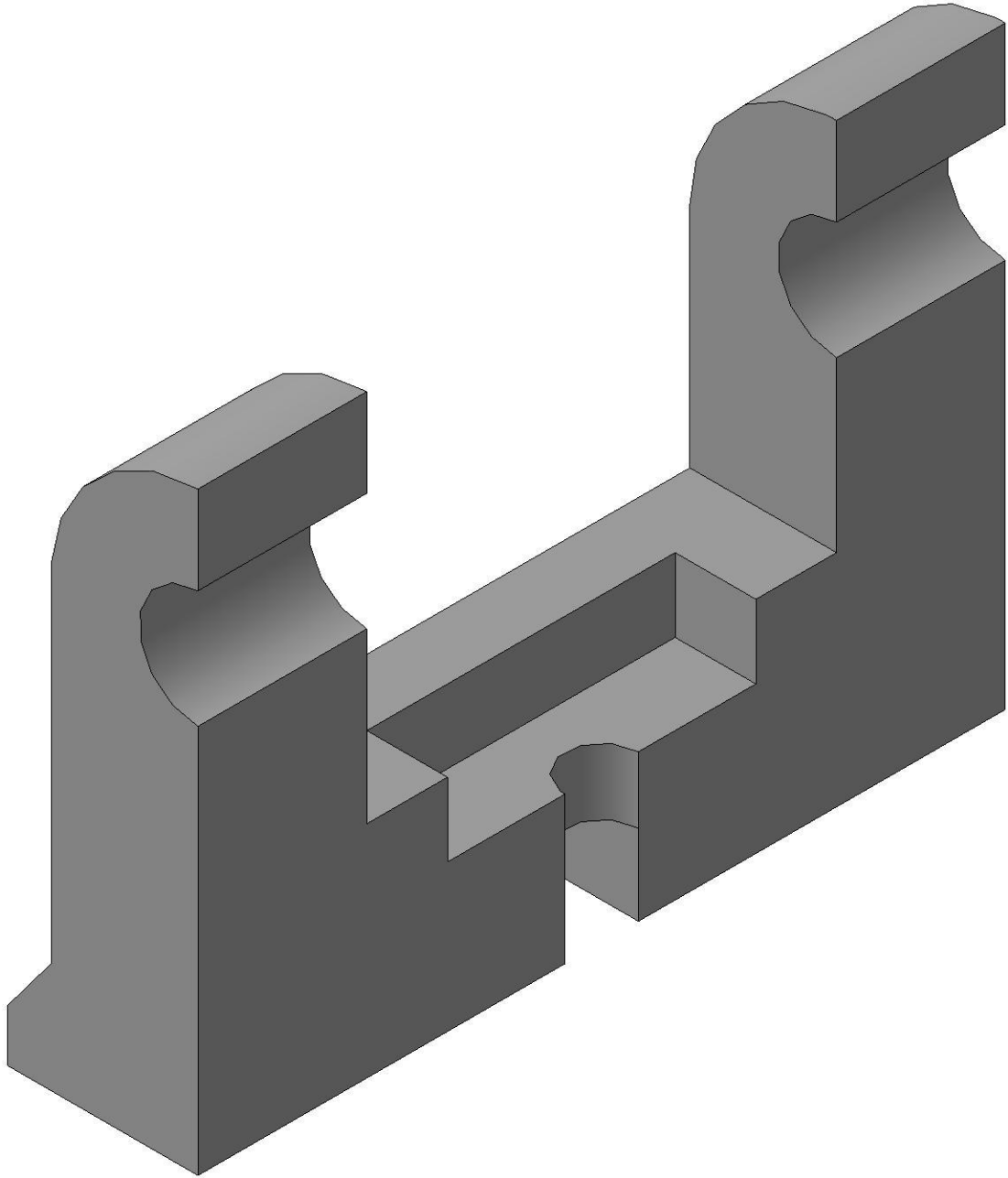
Б-Б

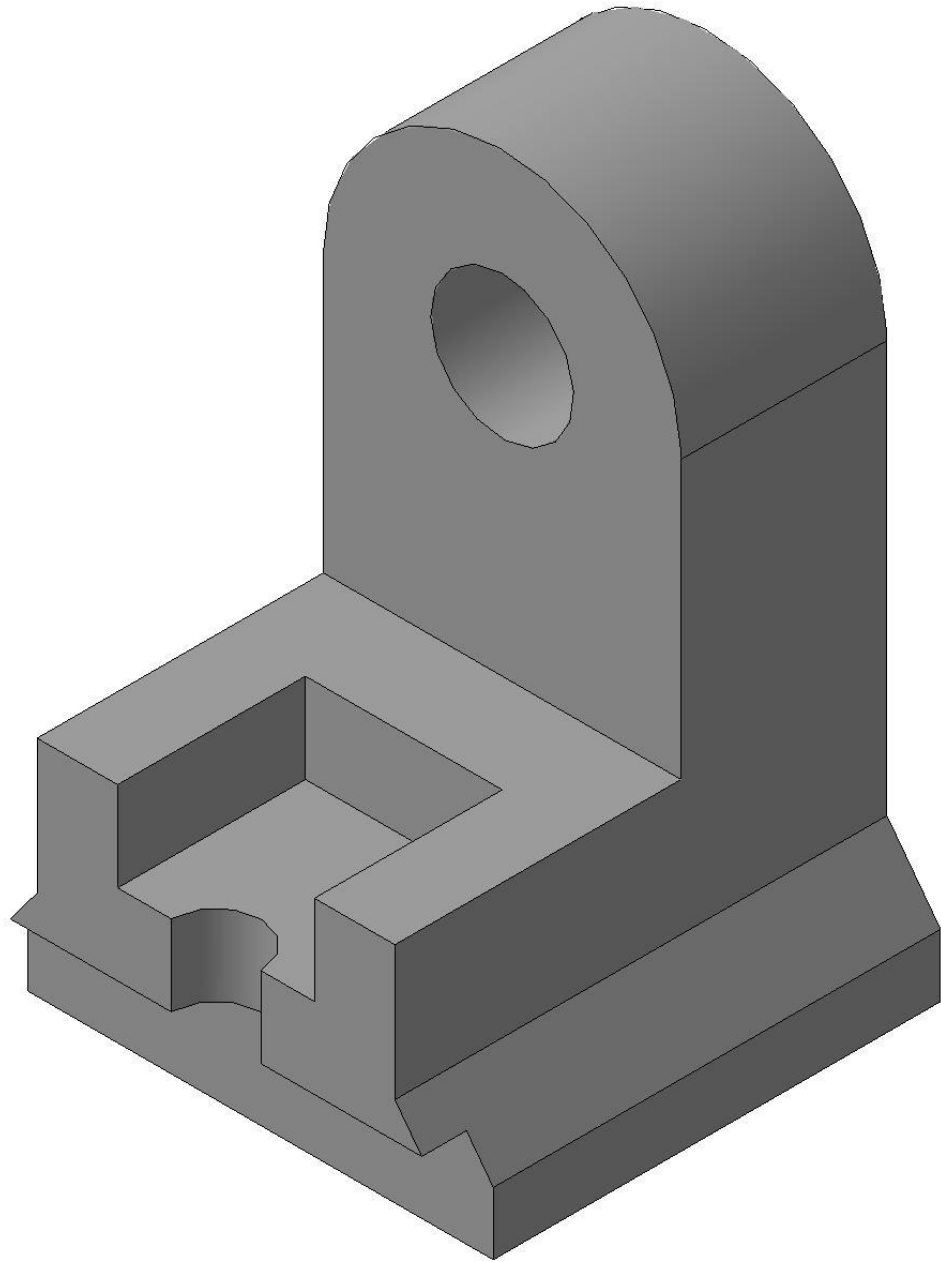


29. По заданным изображениям детали выполнить соединение половины вида спереди с половиной фронтального разреза.

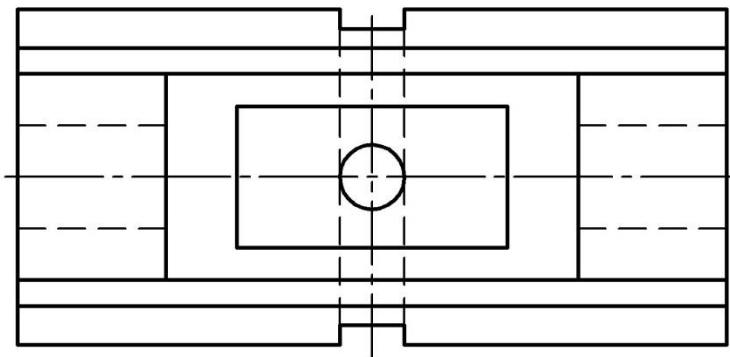
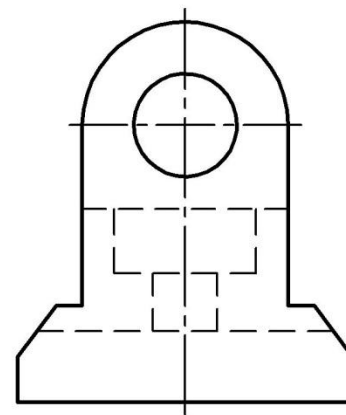
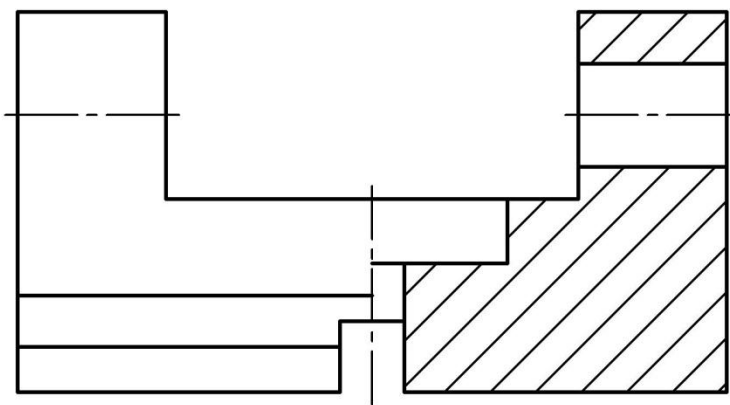






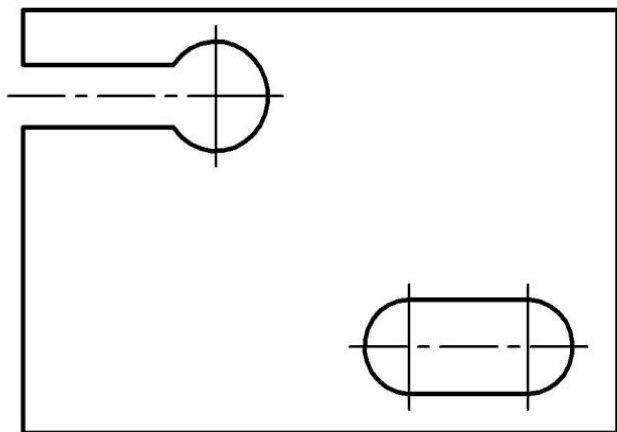


46. По заданным изображениям детали выполнить соединение половины вида спереди с половиной фронтального разреза.

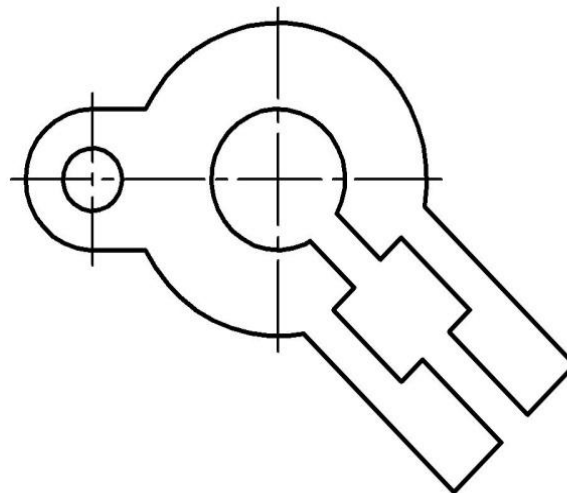


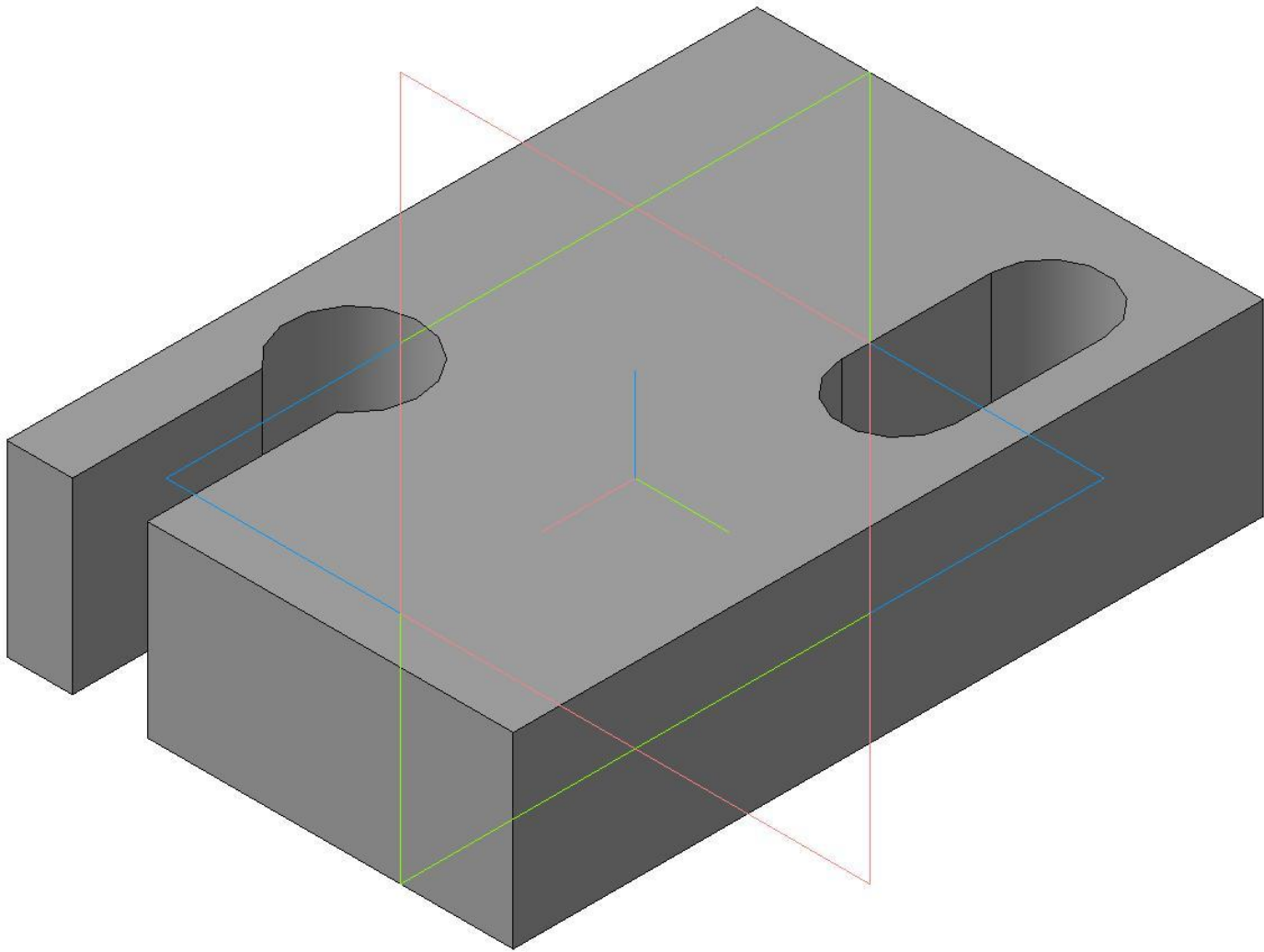
30. Выполнить недостающие изображения деталей толщиной 20 мм со сквозными отверстиями и пазами. Применить:

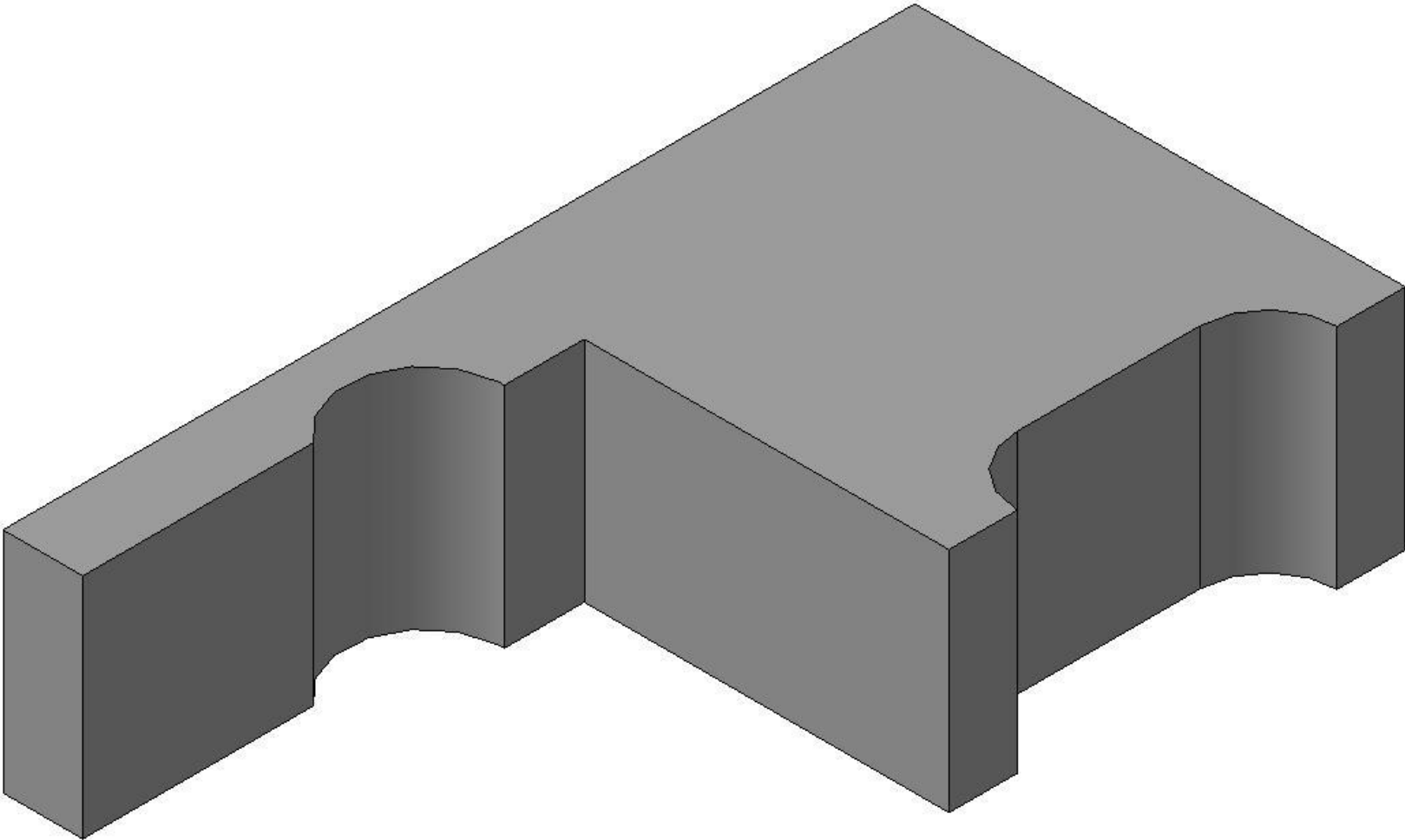
а) ступенчатый разрез;

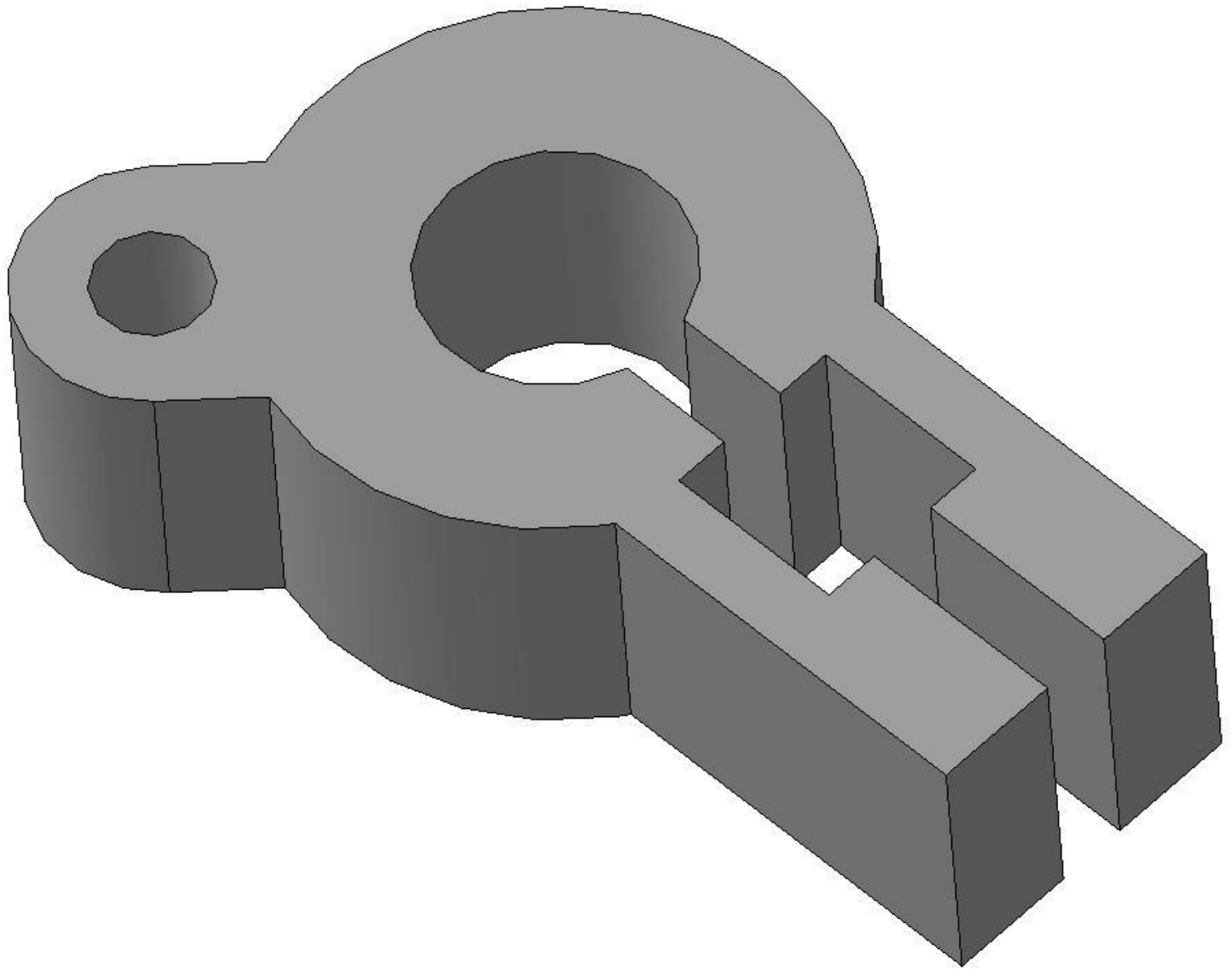


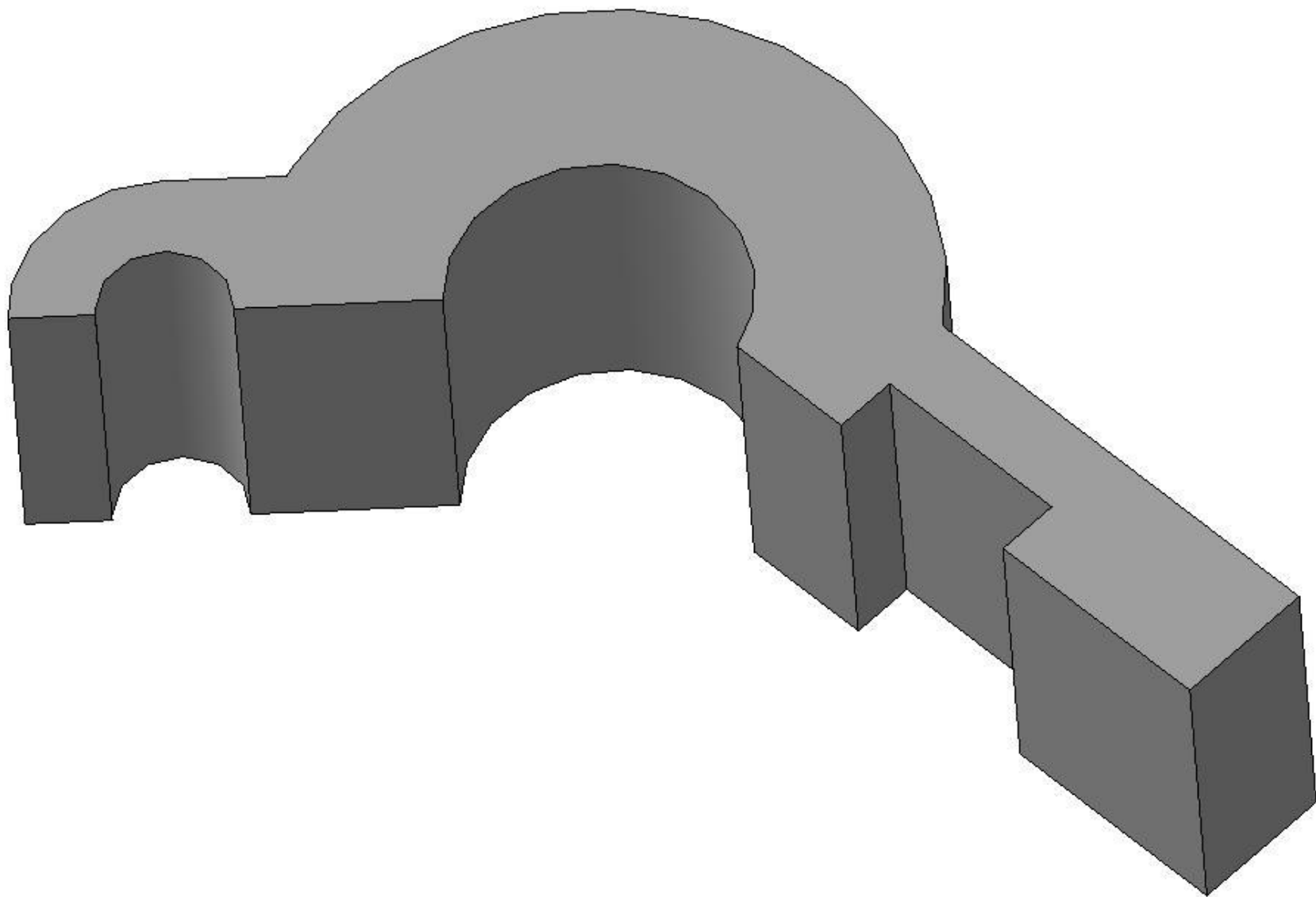
б) ломанный разрез









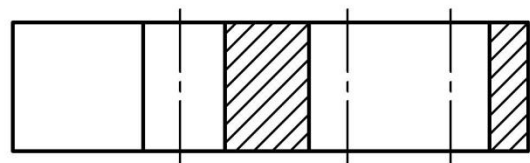


47. Выполнить недостающие изображения деталей толщиной 20 мм со сквозными отверстиями и пазами. Применить:

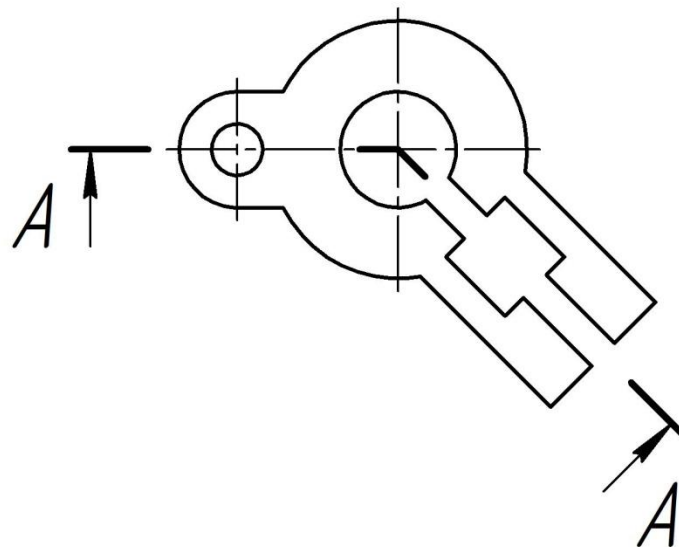
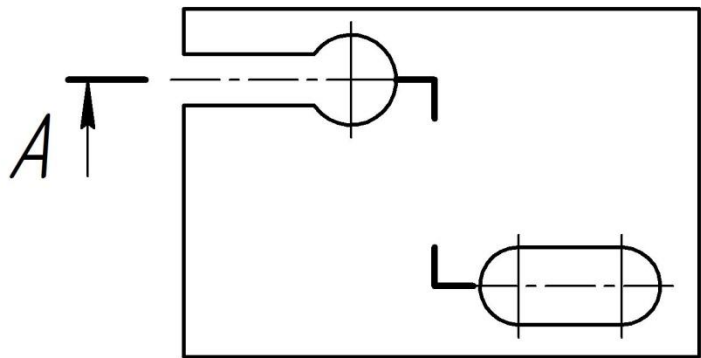
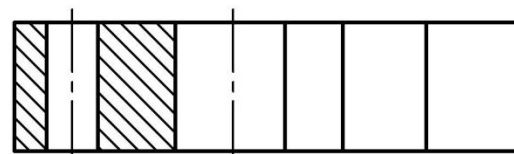
а) ступенчатый разрез

б) ломаный разрез

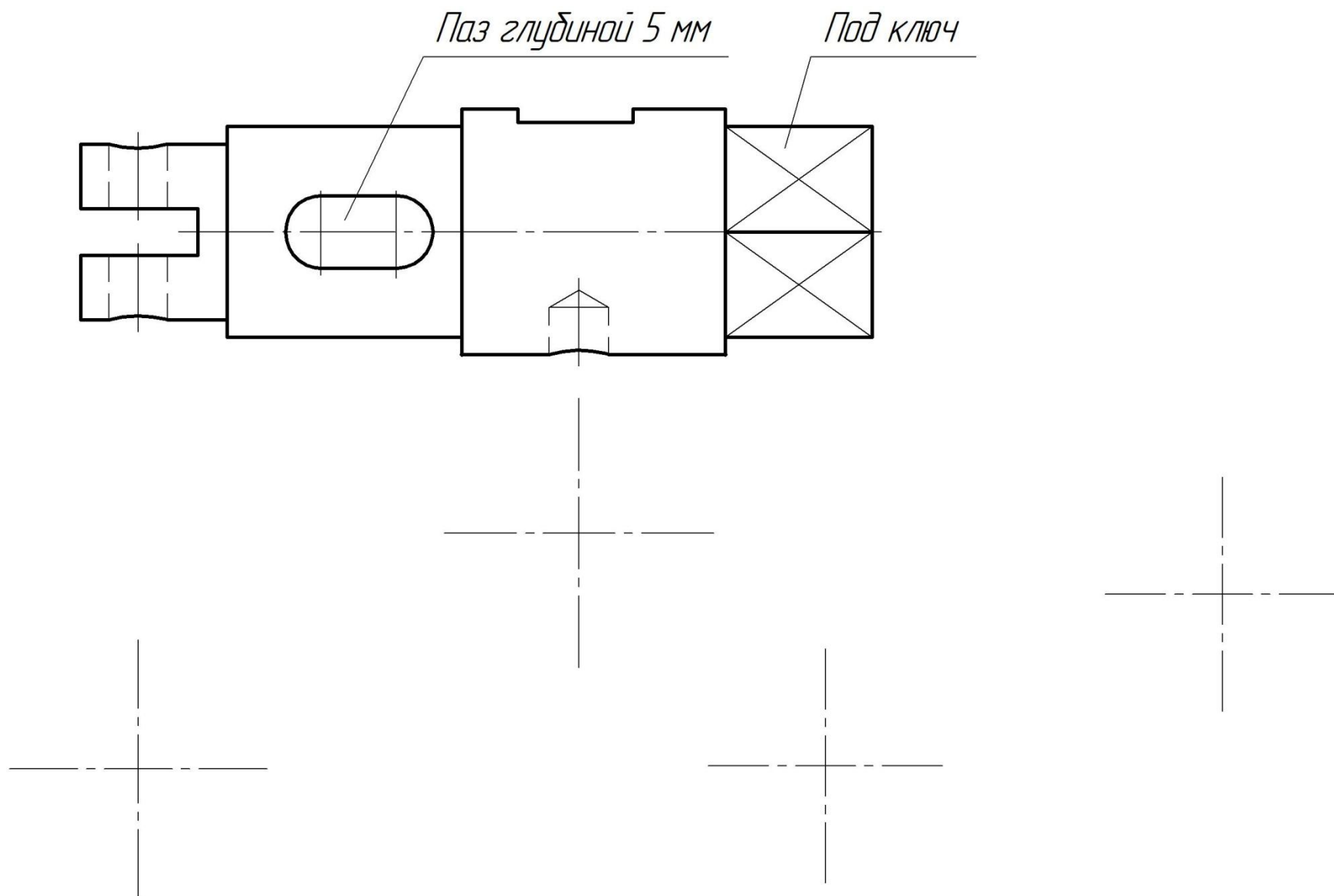
A-A

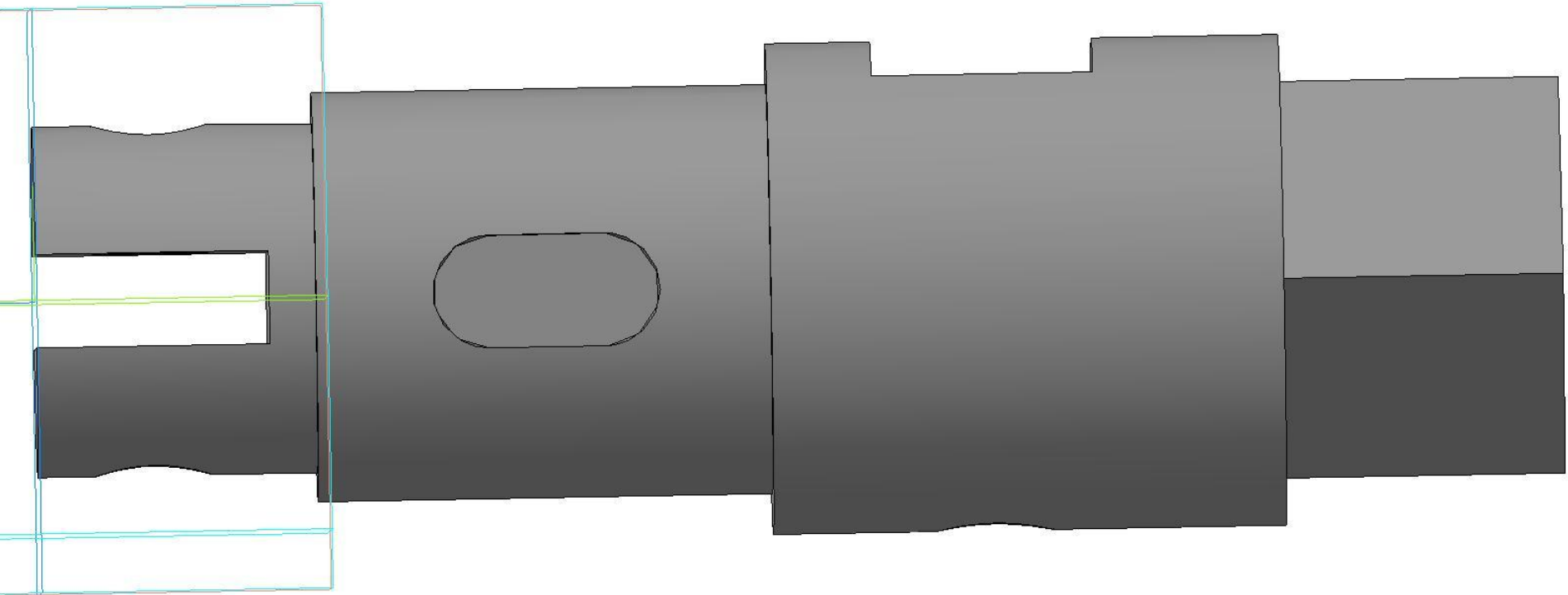


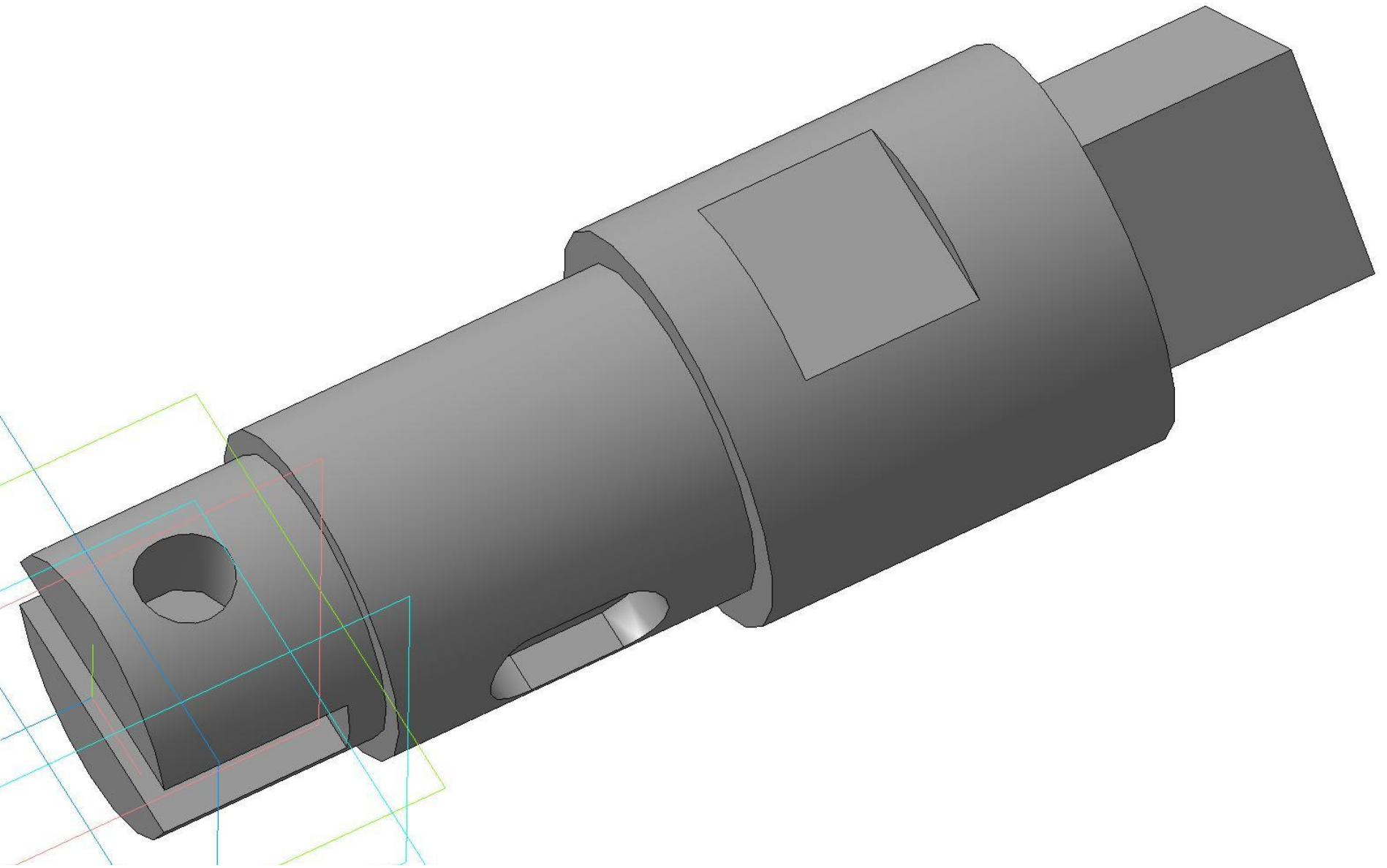
A-A

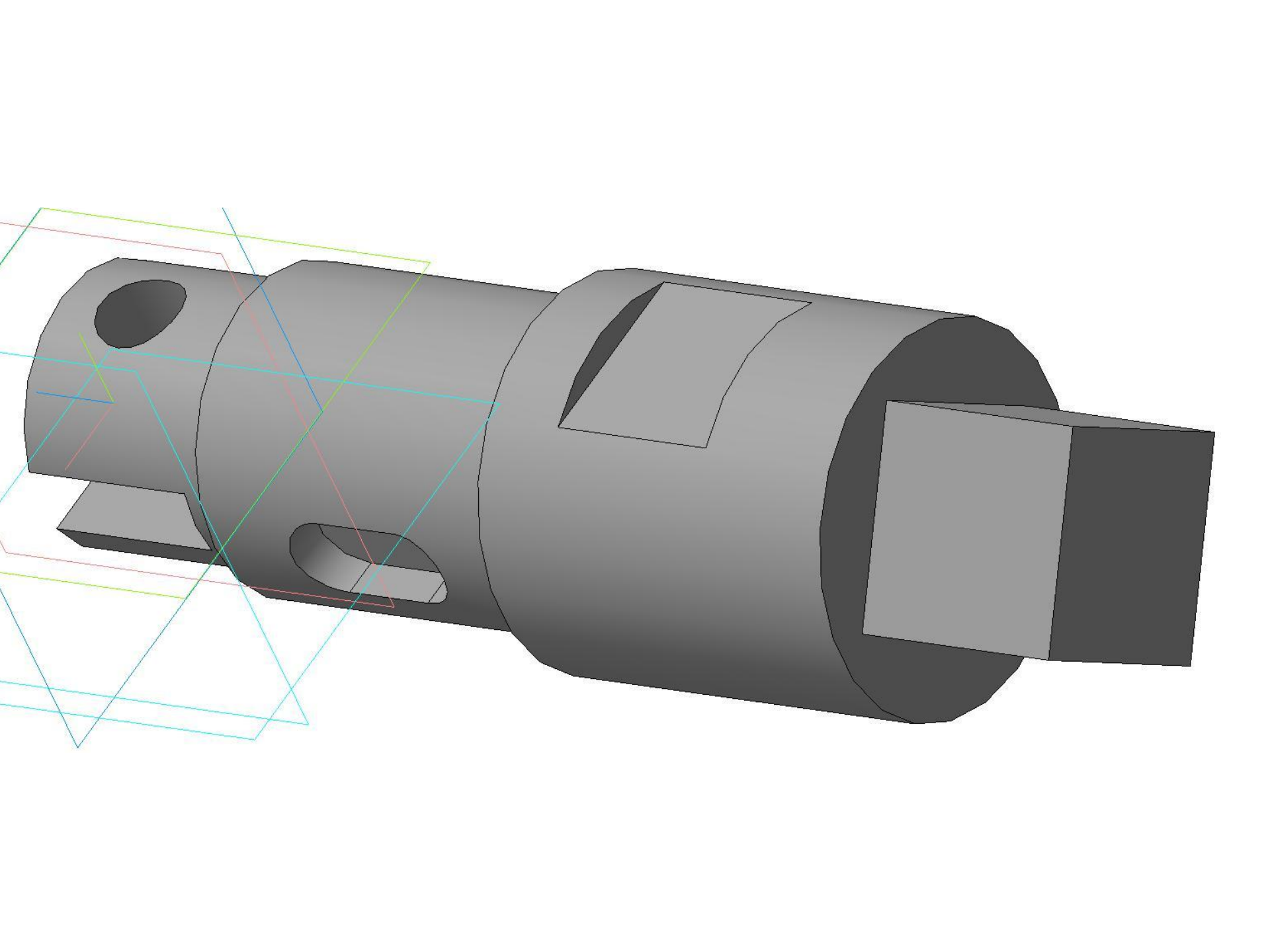


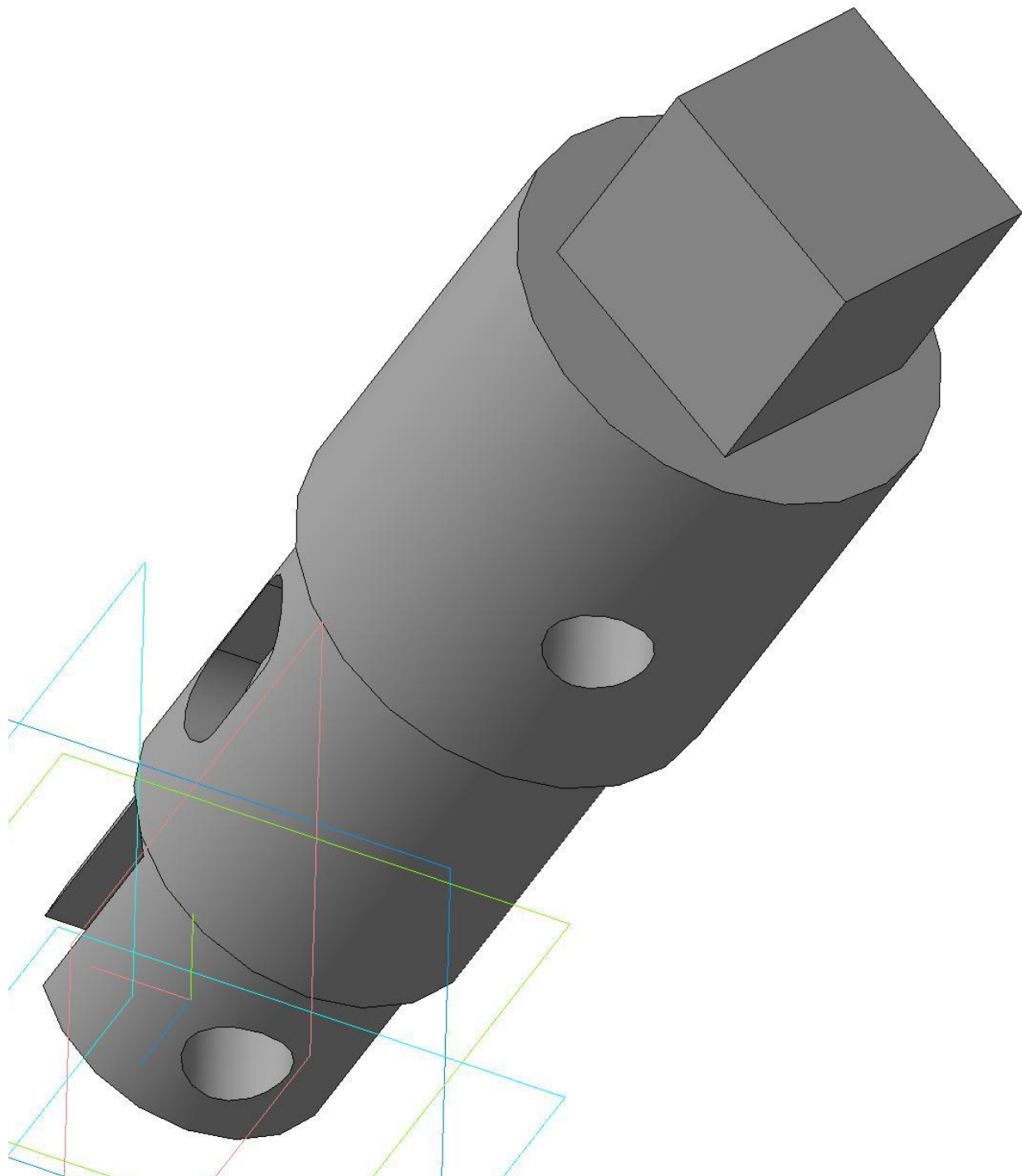
31. Выполнить 4 вынесенных сечения (при необходимости сечение заменить разрезом).





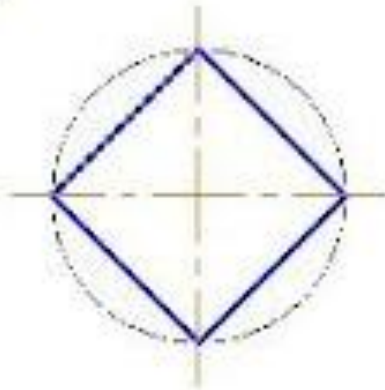
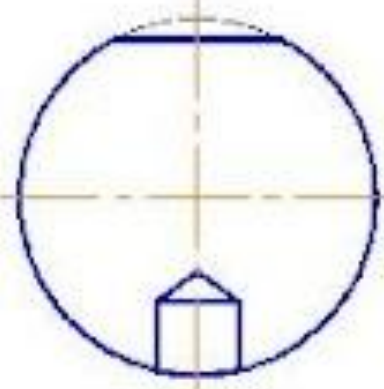
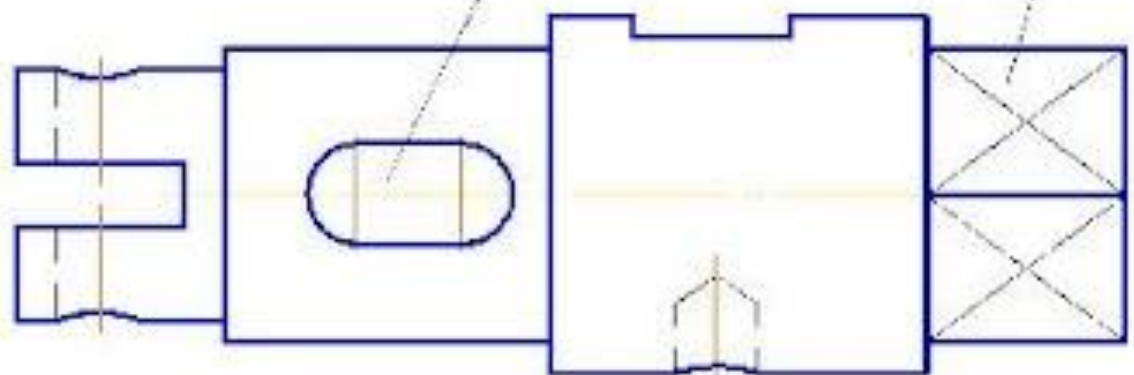


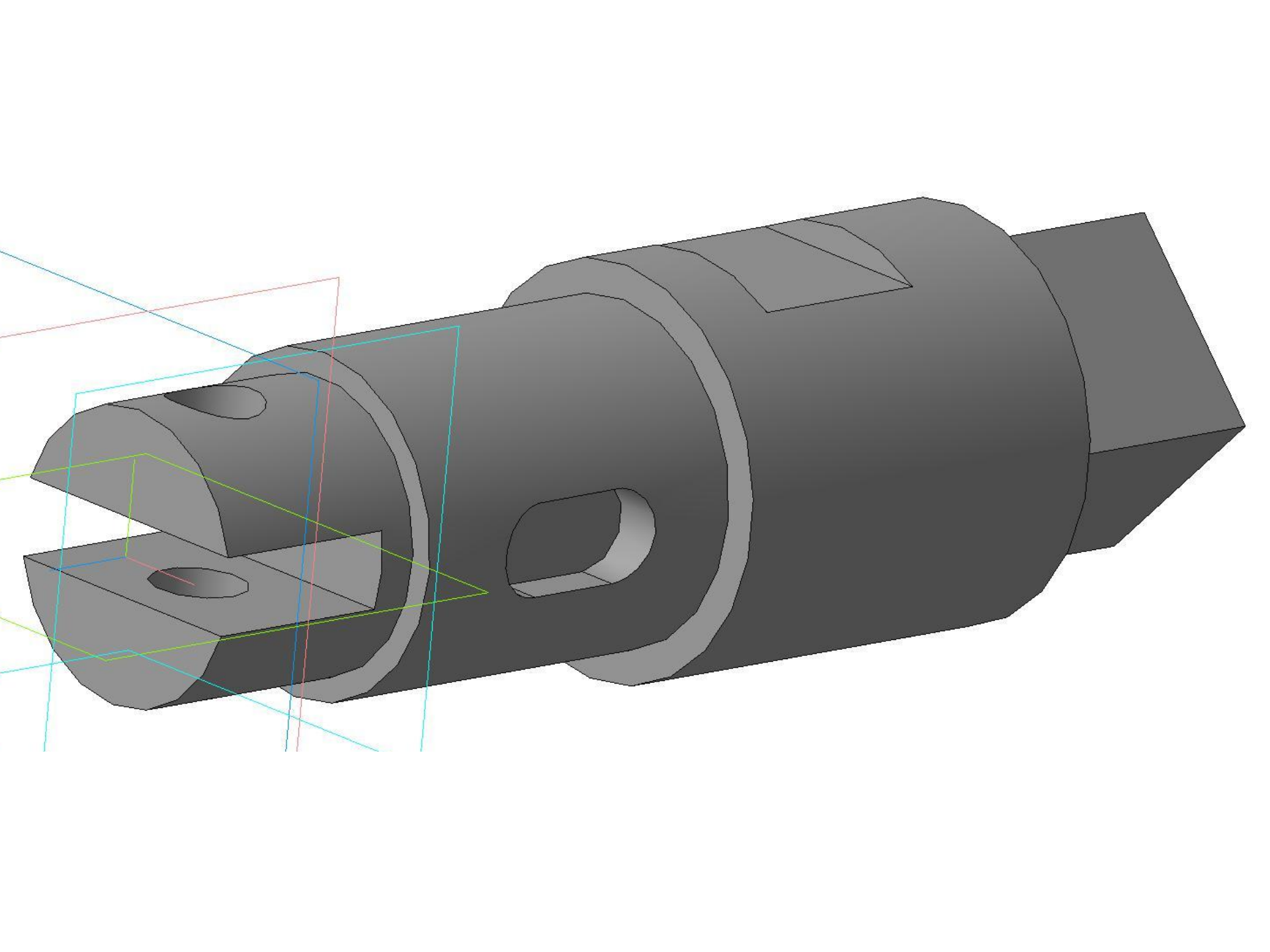




Паз глубиной 5 мм

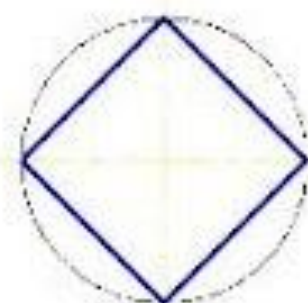
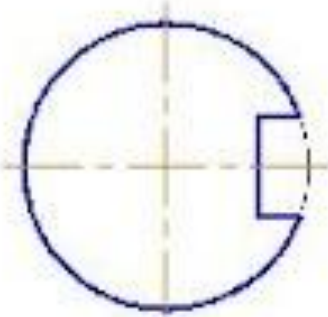
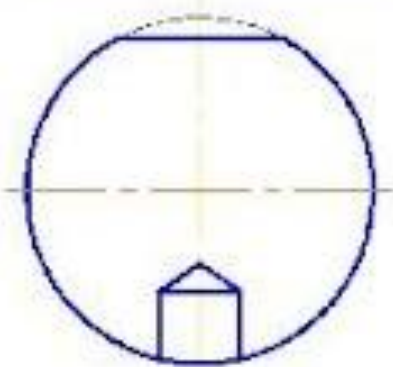
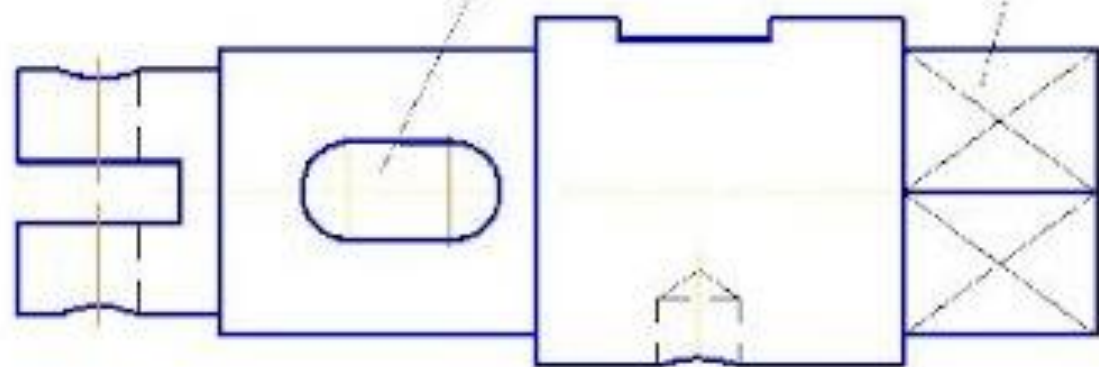
Под ключ

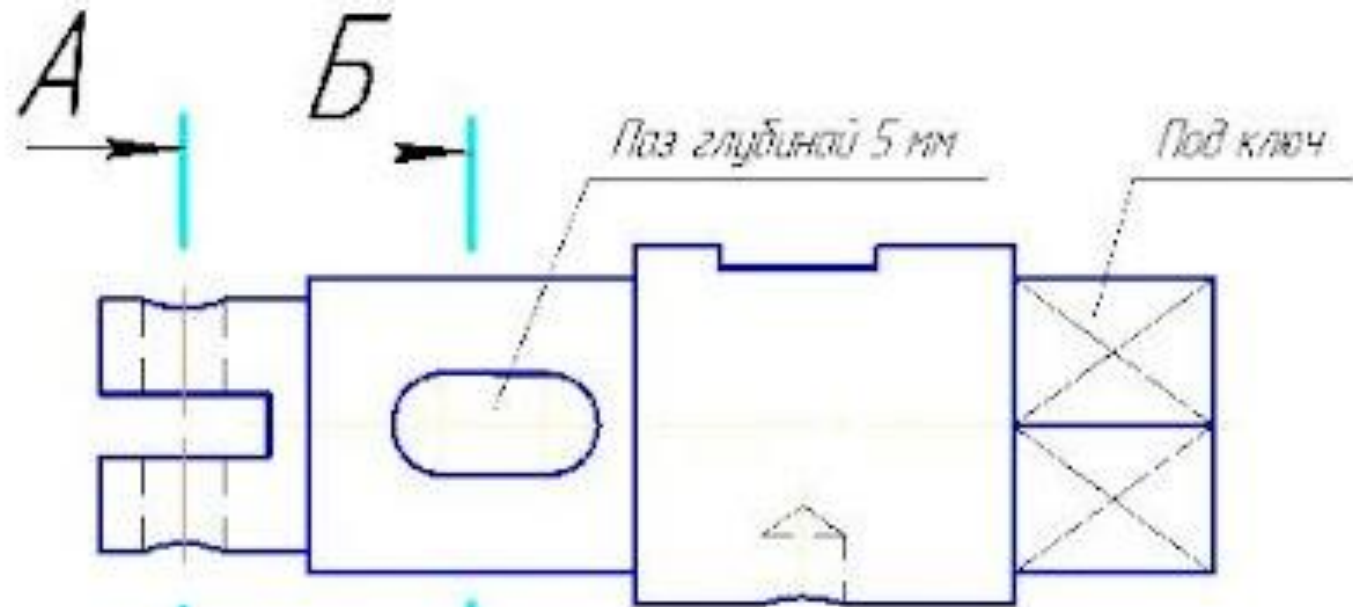




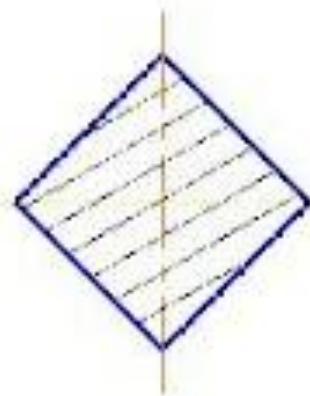
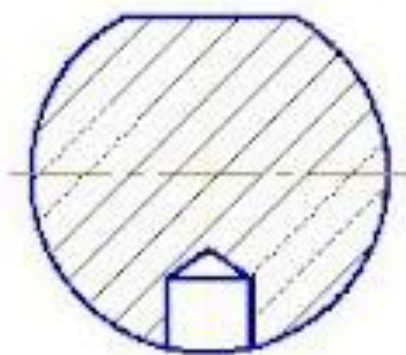
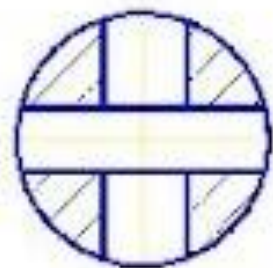
Паз глубиной 5 мм

Под ключ





A-A



Б-Б

