

The background features a traditional Japanese ink wash painting style illustration. It depicts a landscape with a large, gnarled tree branch extending from the top right towards the center. Below the tree, there are concentric circles representing a pond or a path. The overall color palette is muted, with shades of brown, beige, and light green. The text is overlaid in a bold, red, sans-serif font.

Путешествие В Китай

Китай –

одна из древнейших на земле цивилизаций, насчитывающая более пяти тысячелетий. Родина бумаги, шелка, пороха, чая, магнитного компаса, печатных книг, фарфора, зеркал, зонтиков — это лишь малая доля тех предметов нашей повседневности, которые были изобретены китайцами и которыми люди пользуются и по сей день во всем мире.







spbland.ru



Восточный дракон не является ужасным монстром, плодом средневекового воображения. На Востоке он является гением и символом силы и доброты. Дракон - это дух изменения, а поэтому дух самой жизни... Он скрывается в пещерах неприступных гор, или погружается в недоступные глубины моря, ожидая там времени пробуждения и действия.

**Буддистский монастырь в
центральной Китае
прославился как
центр боевых искусств.**



Шаолин





Монахи занимаются совершенствованием духа и физического здоровья. В этой школе широкому кругу людей преподаётся философия чань-буддизма посредством боевых искусств или медитативных техник, таких как: кунгфу, тайцзицюань и цигун.



Будда

(буквально — «пробудившийся», «просвет-лённый»)

в буддизме — наиболее

высокое «состояние

духовного

совершенствования»

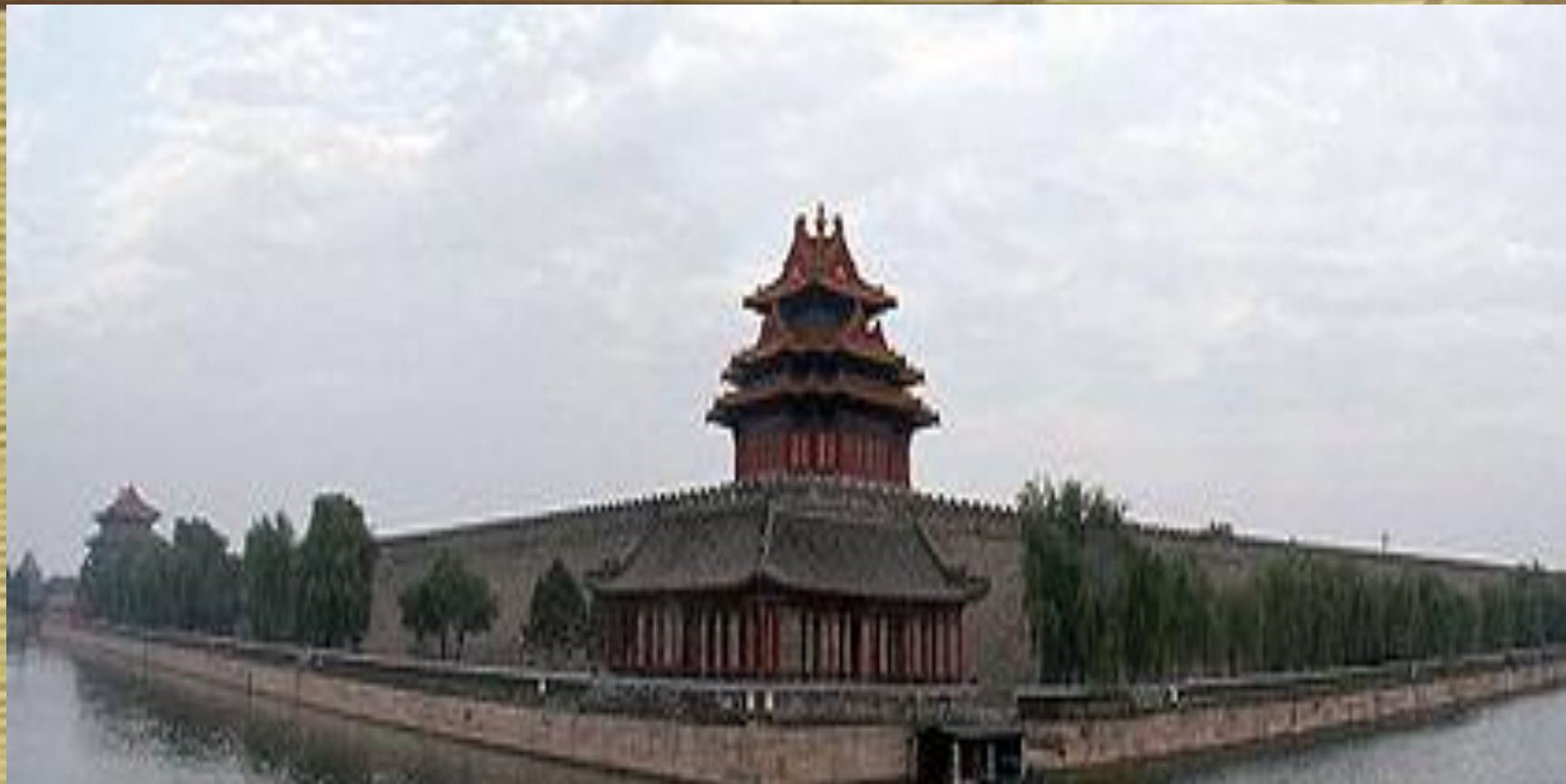


**Смеющийся
Будда**



Великая Китайская стена стала символом Китая. Ее протяженность составляет 8 тысяч 851 километр и 800 метров, ширина нижней части около 6,5 м, верхней - около 5,5 м. Эта ширина позволяла разъехаться двум





В самом центре Пекина находится Императорский дворец, известен также как Запретный город, так как на протяжении 500 лет его истории здесь мог жить только император и его семья, а придворные, чиновники и все остальные жили за его стенами, и до 1925 года простым смертным вход сюда был запрещён. Здесь же находятся три императорских сада — Долголетия, Доброты и Спокойствия.

Императорский дворец занесён ЮНЕСКО в список всемирного наследия человечества в 1987 году. Построен в 1406—1420 гг., резиденция 24 китайских императоров. Он окружён стеной длиной 3400 м и рвом с водой, которая называется «Золотая вода».



**Мавзолей императора Цинь Шихуанди и
«терракотовая армия»**



В подземном дворце размещается более 400 захоронений, его площадь — более 56.25 кв.км. Главное экспонаты комплекса — терракотовая армия, случайно обнаруженная местными крестьянами в 1974 году. В трёх сводчатых подземных камерах находятся в общей сложности фигуры около 7400 солдат и лошадей и 90 военных колесниц — практически вся императорская армия. Фигуры выполнены в полный рост, их высота 1,8 м, нет двух одинаковых лиц.



Плантация

Чайная церемония родилась в Китае в V веке до н.э. С тех пор традиция пить чай по правилам (особым для каждого народа) распространилась по всему миру, но начало этой традиции положили в Китае. Для начала нужно настроиться физически: снять верхнюю одежду, переобуться в мягкие соломенные тапки, выключить мобильные телефоны, чтобы ничто "внешнее" не отвлекало. Рекомендуется облачиться в "восточные" одежды - кимоно, расшитые драконами, цветами сакур, например. Чай в китайской традиции пьют маленькими глотками, без сладостей и добавок.



Чайная церемония



**Музей чая. Тибетский чайный
ДОМИК**



Роспись по
шелку

Производство шелка



Тутовый шелкопряд

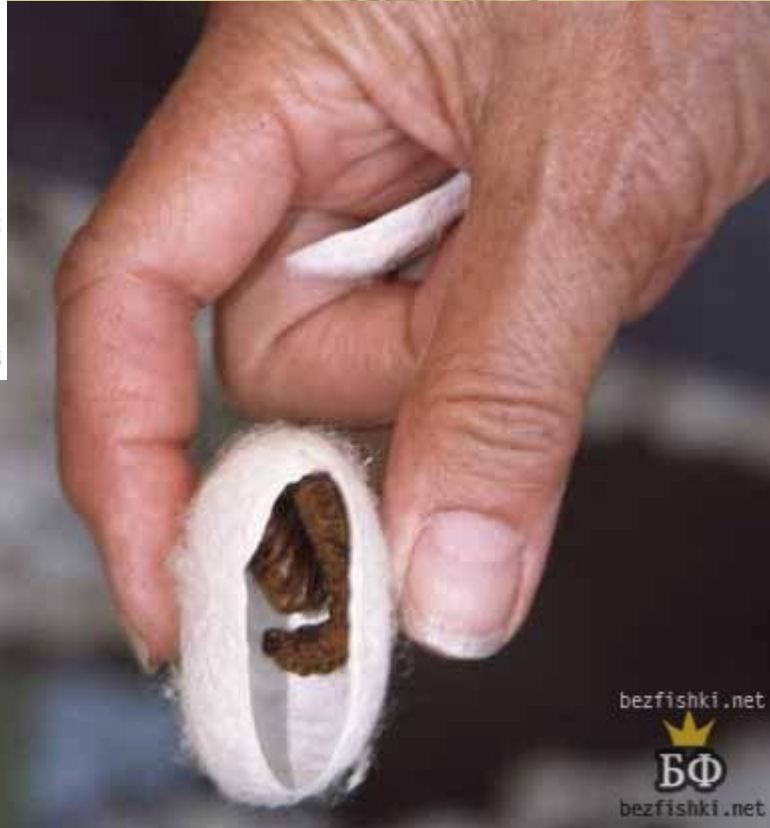


**Кокон
шелкопряда**

bezfishki.net

БФ

bezfishki.net



Ткацкий станок



Вышивка по
шелку



**Шелковый
национальн
ый костюм**







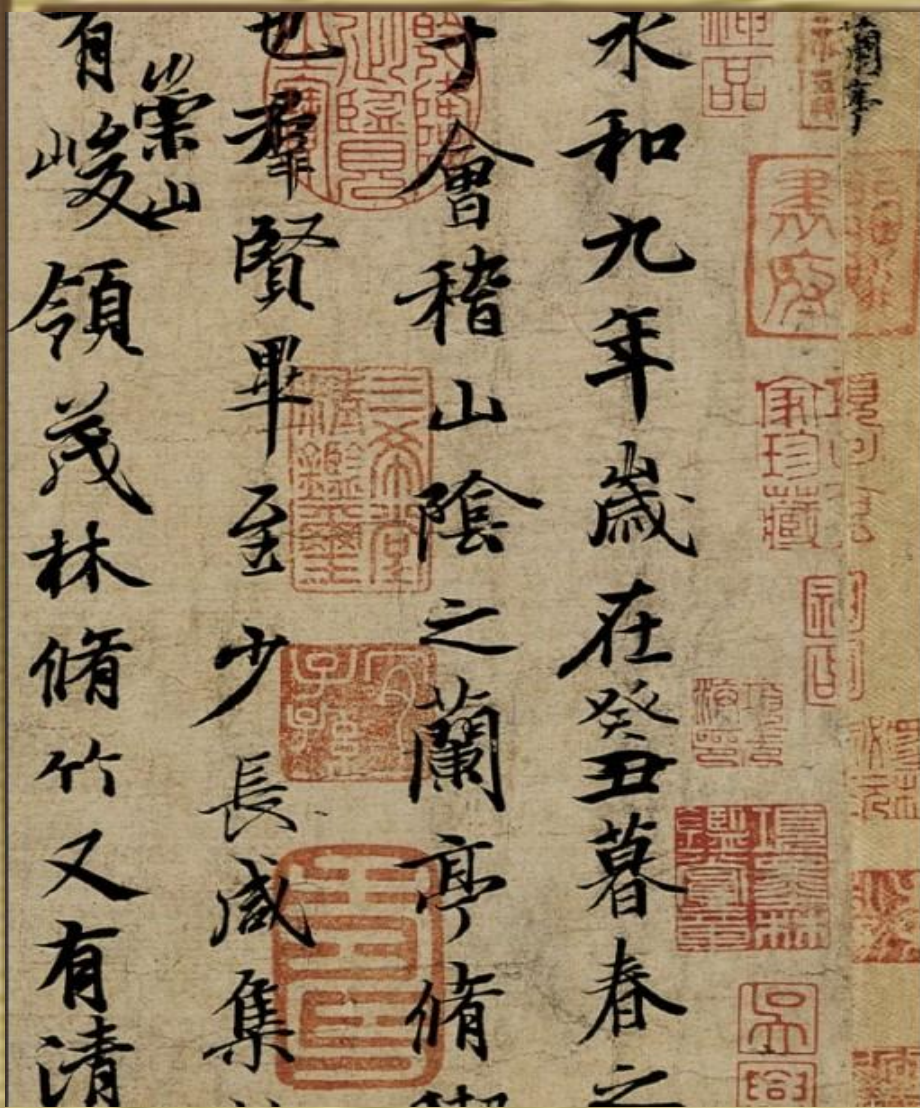
珠
戴
龍
其



Зонтик и







Китайская письменность – иероглифы.

Для чтения газеты необходимо знать не менее 3000 иероглифов, а образованный человек владеет более чем 5000 иероглифов.



Прибор для письма. Основные элементы каллиграфии, которые китайцы называют «четырьмя сокровищами знания» — это чернильные палочки, чернильный камень, кисти



Китайский фарфор



Bonnie's
ARTS & CRAFTS



GRAFFITIMAGERY ©2009



Рисовые



Труд крестьян





Столица -