




Неокейнсианская кривая Филлипса

Презентацию подготовила: Грушина Дарья Эмз-120



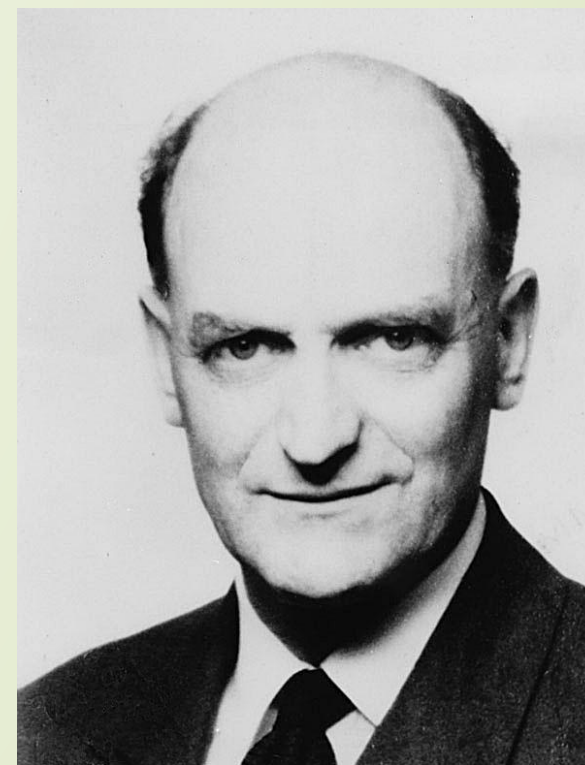
План презентации:

- Кривая Филлипса
 - Графическое изображение кривой Филлипса
 - Сдвиг кривой Филлипса
 - Линейная функция кривой Филлипса
 - Модифицированная кривая Филлипса
- 

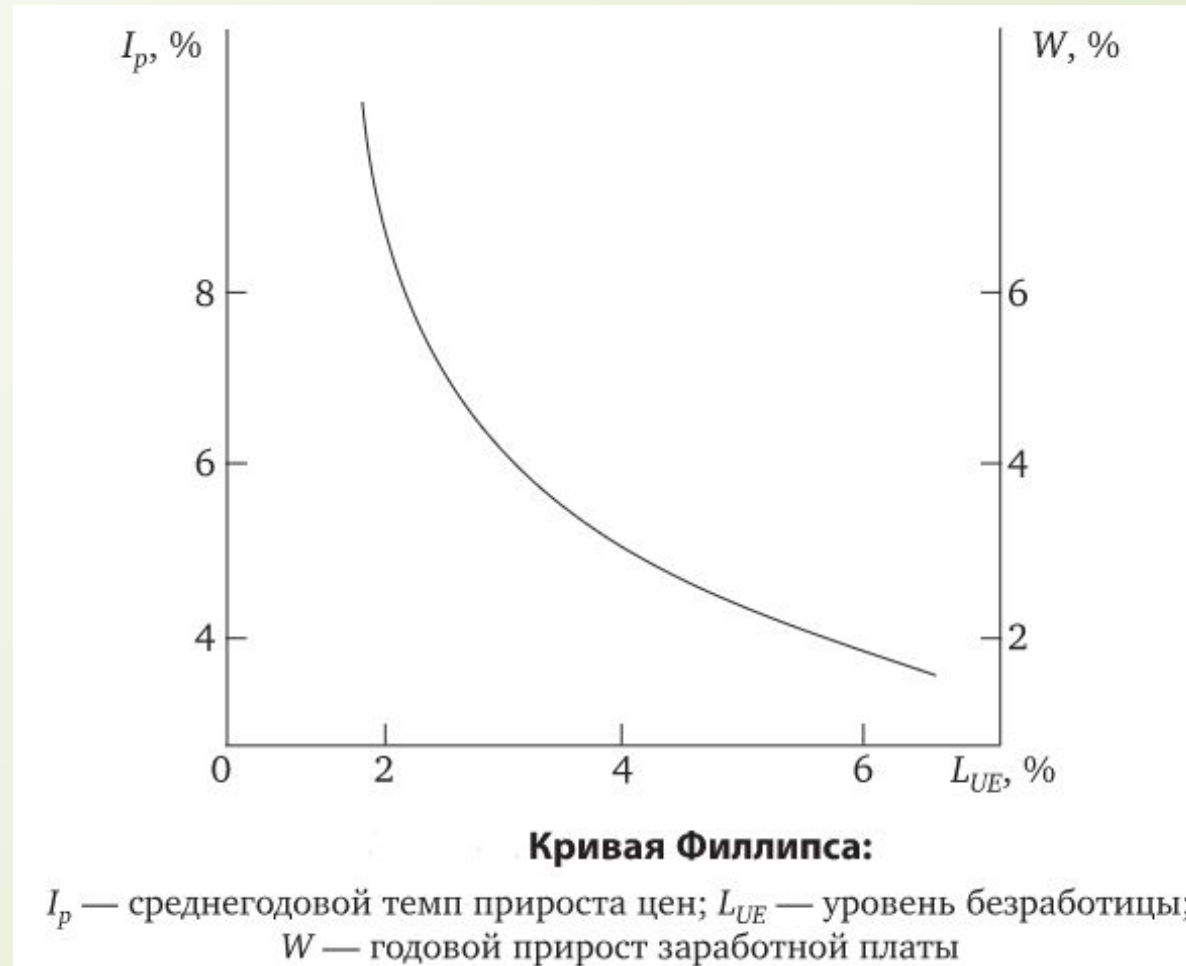
Кривая Филлипса

Английский экономист Олбан Филлипс (1914-1975).

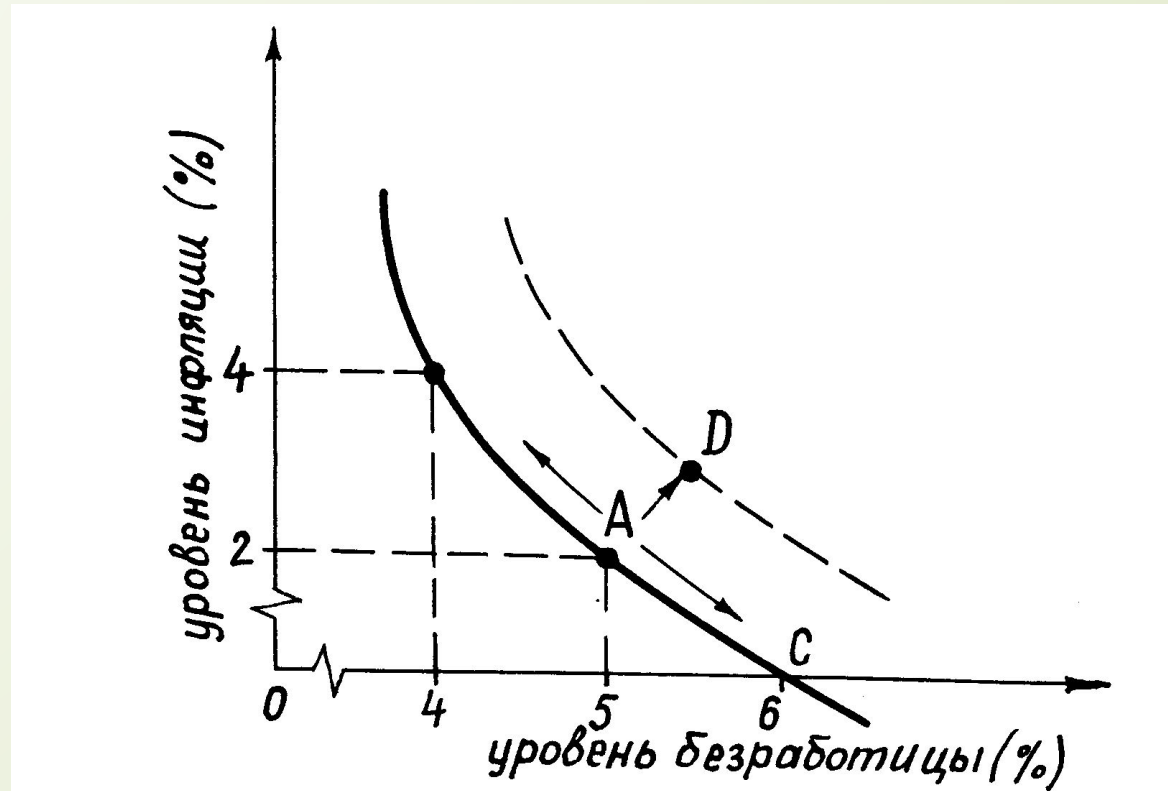
Кривая Филлипса – эмпирическая кривая, показывающая обратную связь между безработицей и инфляцией.



Графическое изображение кривой Филлипса



Сдвиг кривой Филлипса



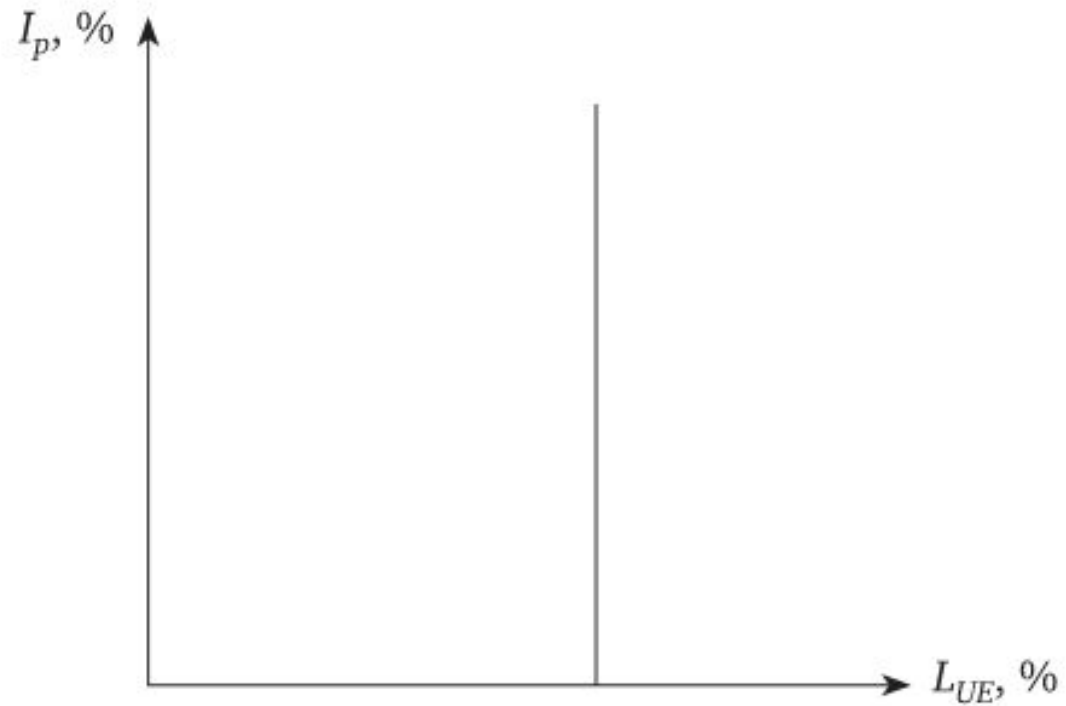
Линейная функция кривой Филлипса

Кривую Филлипса обычно описывают линейной функцией:

$$\pi - \pi^e = -\theta(u - u_0)$$

где π , u – переменные значения темпа инфляции и уровня безработицы; π^e – ожидаемый темп инфляции при полной занятости; u_0 – естественный уровень безработицы; θ – положительный эмпирический коэффициент.

Модифицированная кривая Филлипса



Модифицированная кривая Филлипса:

L_{UE} — уровень безработицы; I_p — среднегодовой темп прироста цен



Спасибо за внимание!

Список использованной литературы:

- Микроэкономика : учебник для вузов / под редакцией А. С. Булатова. — 3-е изд., испр. и доп. — Москва : Издательство Юрайт, 2020. — 358 с.
 - Корнейчук, Б. В. Макроэкономика. Продвинутый курс : учебник и практикум для вузов / Б. В. Корнейчук. — Москва : Издательство Юрайт, 2020. — 385 с.
- 