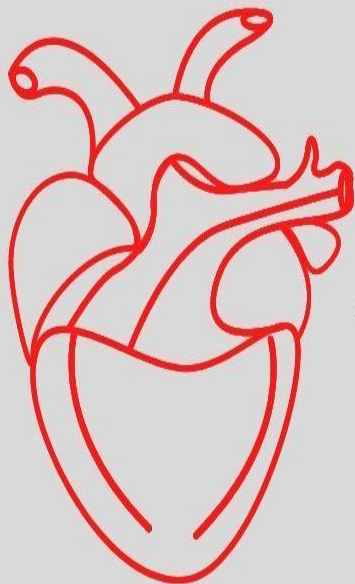


Федеральное государственное бюджетное образовательное учреждение высшего образования «Рязанский государственный медицинский университет имени академика И.П. Павлова» Министерства здравоохранения Российской Федерации

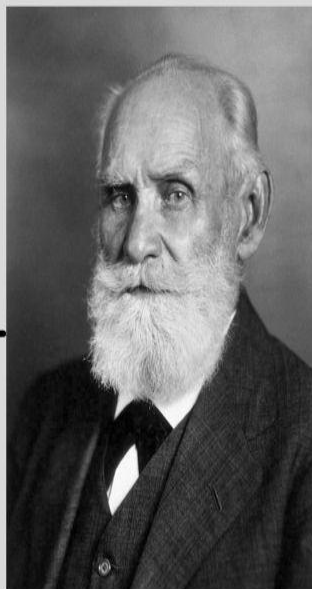
Кафедра нормальной физиологии с курсом психофизиологии РязГМУ



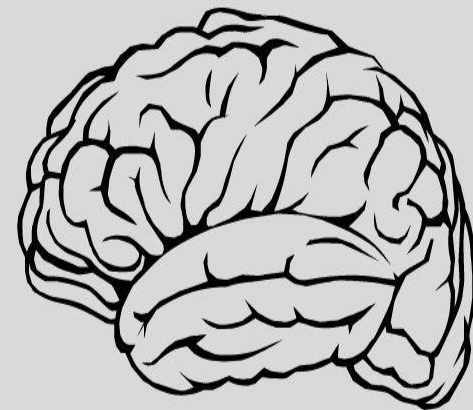
Научная деятельность И.П. Павлова



Кровообращение



26.09.1849 – 27.02.1936



Высшая нервная деятельность



Пищеварение



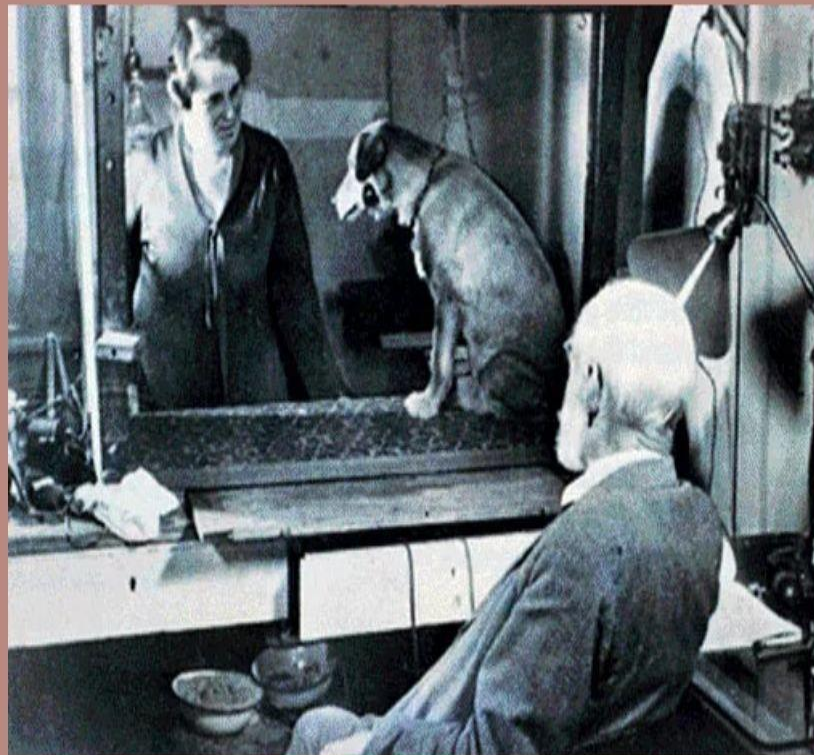
I этап. Физиология кровообращения

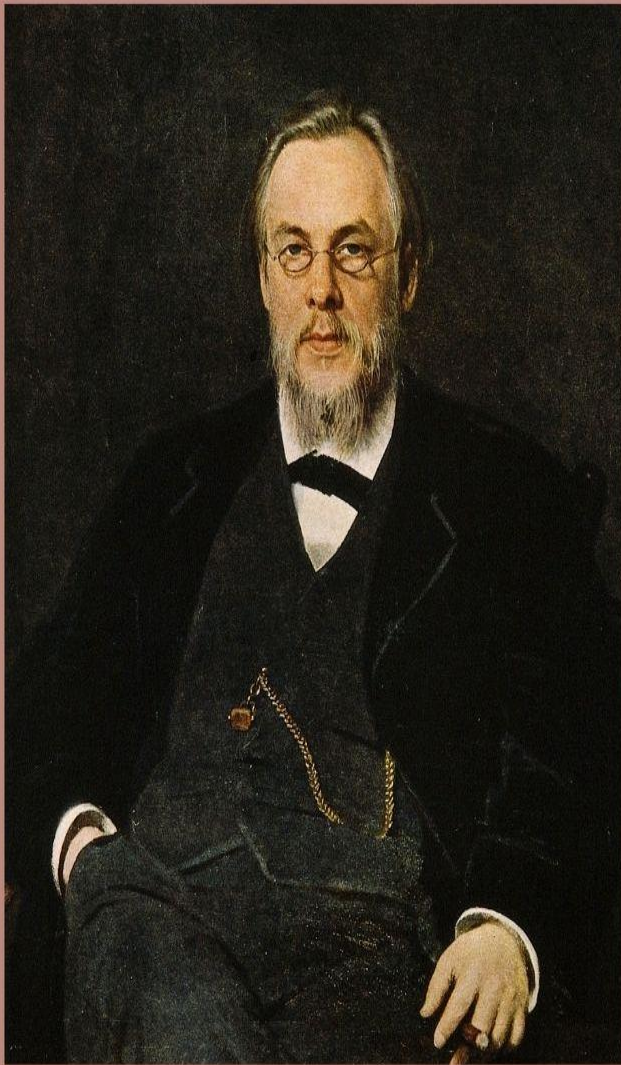
Для физиологии приходит время
приступить к изысканию способов
экспериментирования,
при которых отклонения от нормы
были бы возможно ничтожными.

И. П. Павлов
1890 год



И. П. ПАВЛОВ создал
ХРОНИЧЕСКИЙ МЕТОД
определения кровяного давления
животного в ЕСТЕСТВЕННЫХ УСЛОВИЯХ.
Установил наличие сосудистых рецепторов,
воспринимающих колебания
кровяного давления и химизм крови.



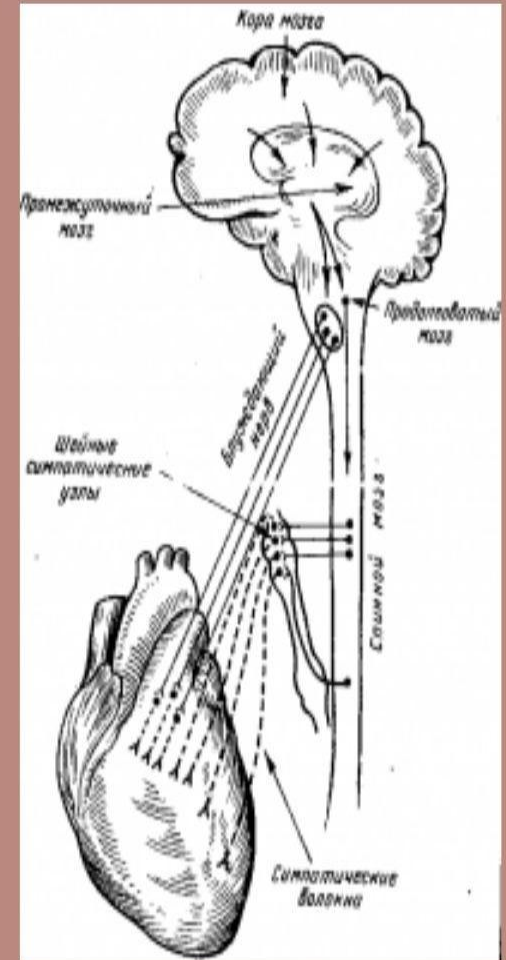
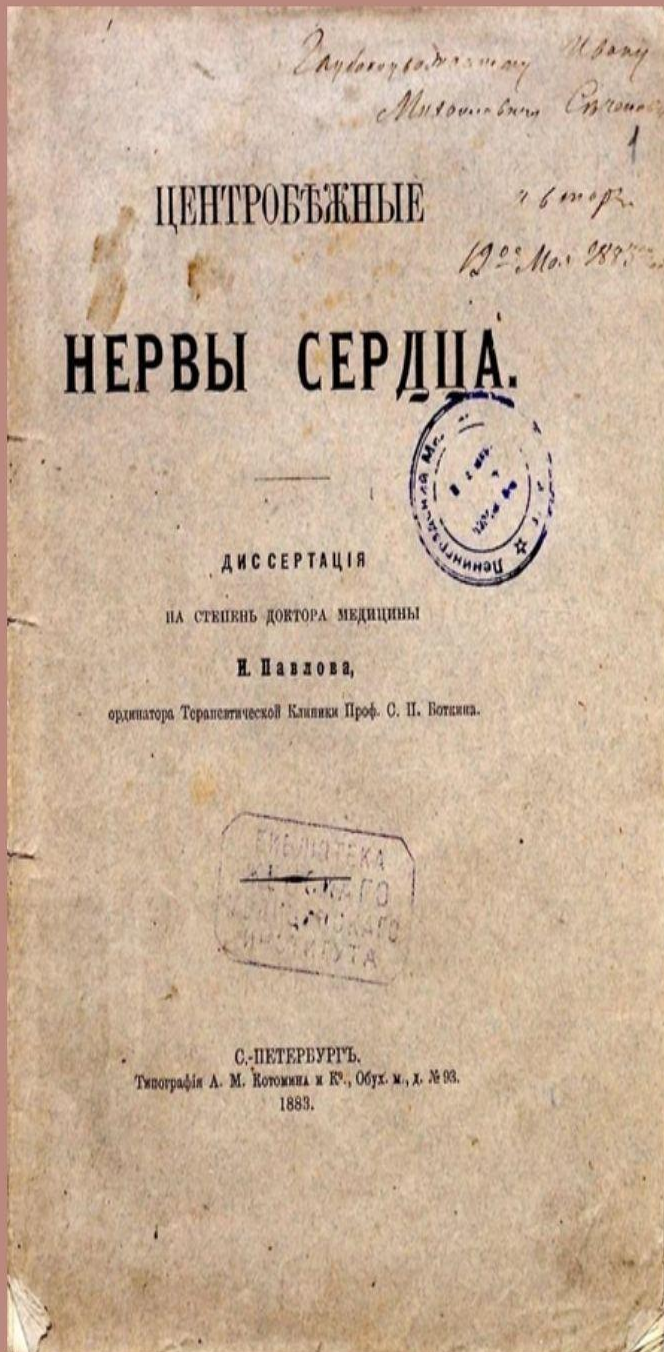


Сергей Петрович Боткин (1832— 1889)



И.П.Павлов
в клинической
лаборатории

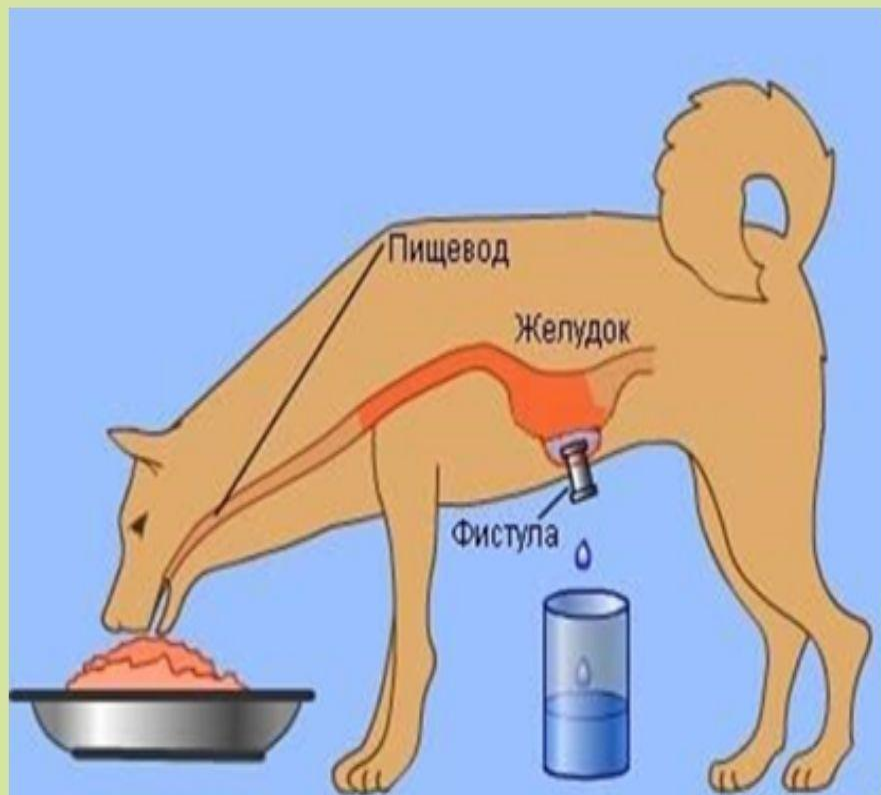
Диссертация И.П. Павлова
"Центробежные нервы сердца" (1883)



II этап. Физиология пищеварения



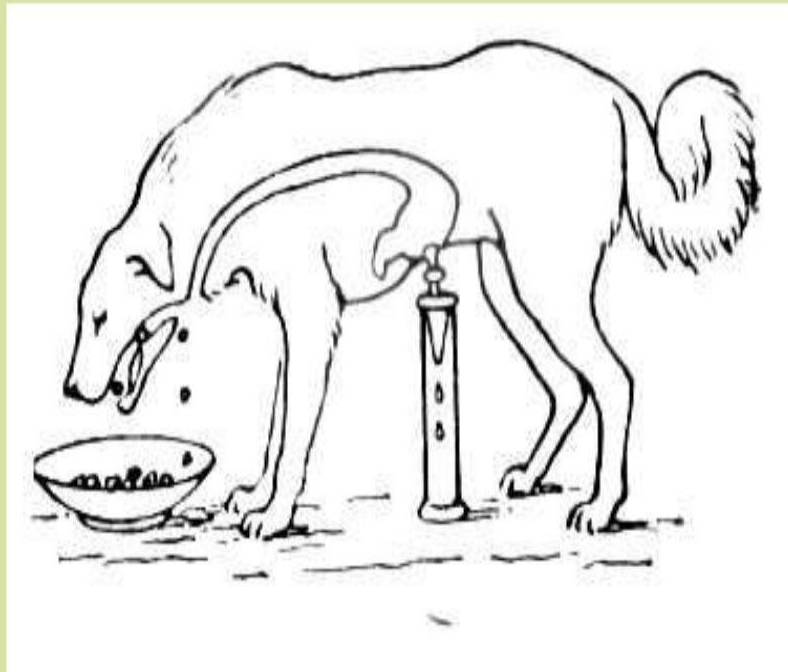
Наложенная постоянная фистула



Первые работы - изучение работы слюнных желез



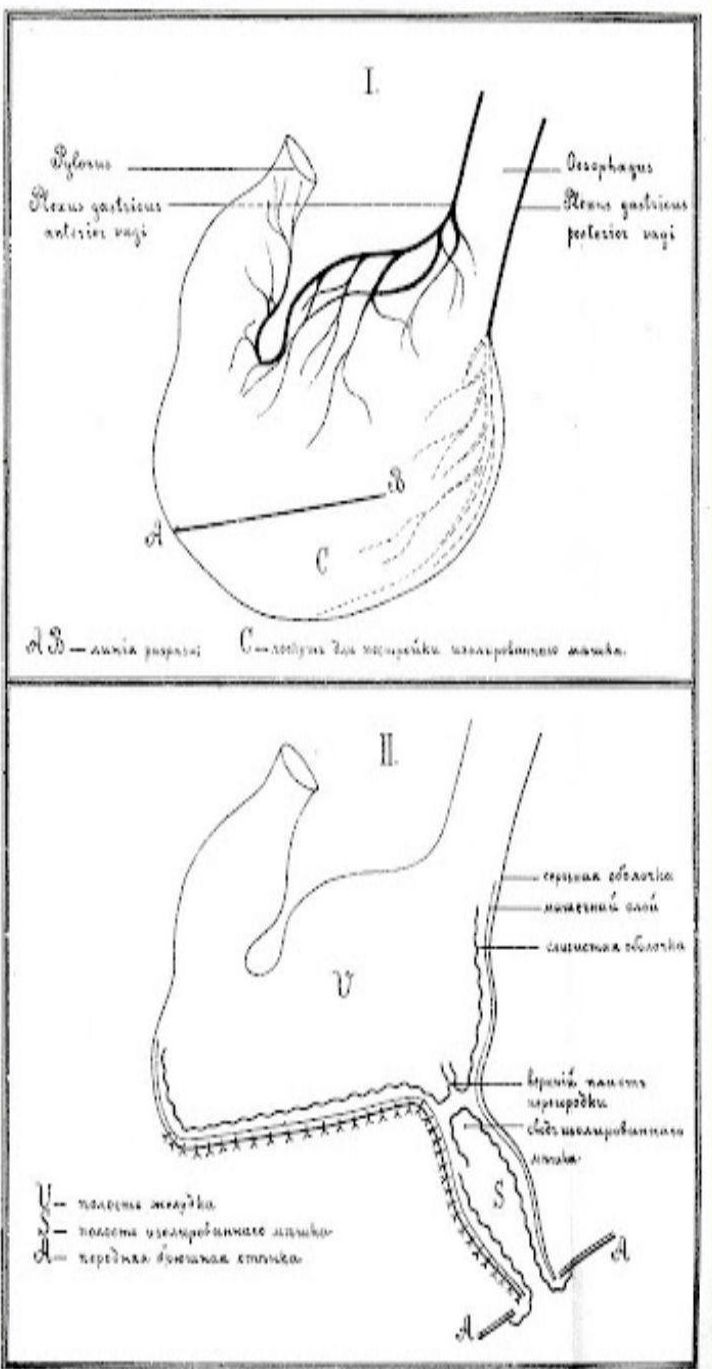
**«Начатая актом еды отдельная работа
развивается и распространяется вдоль
пищеварительного канала благодаря сцеплению
одной пищеварительной инстанции с другой»**



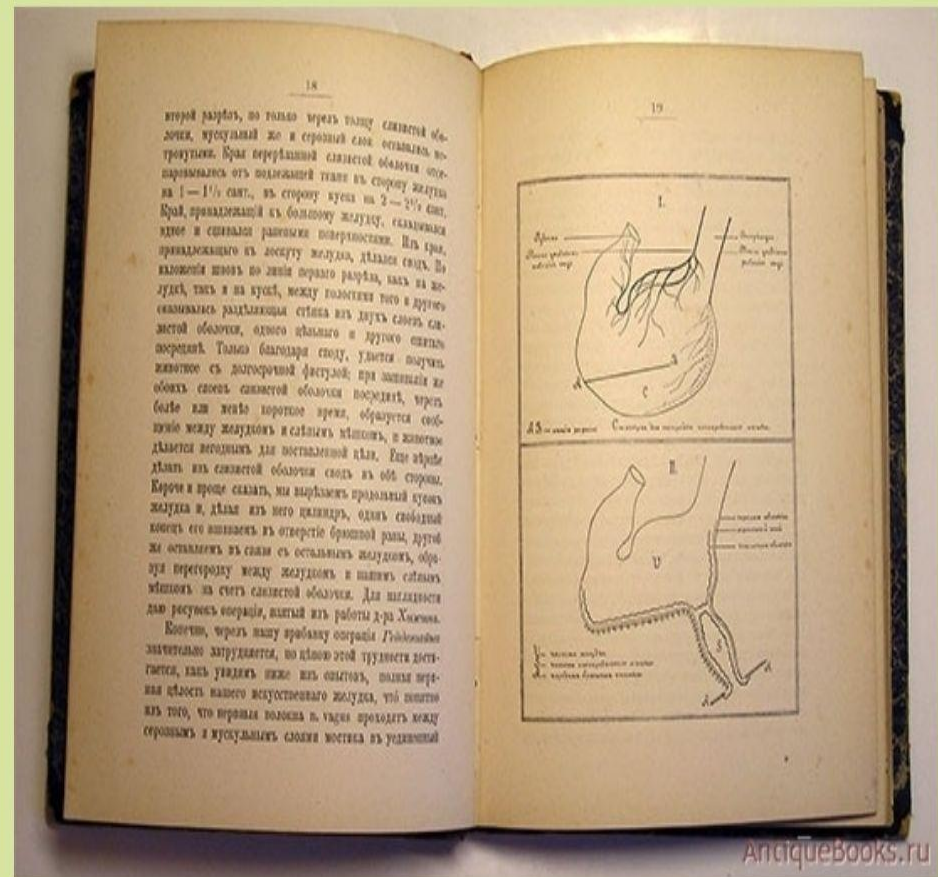
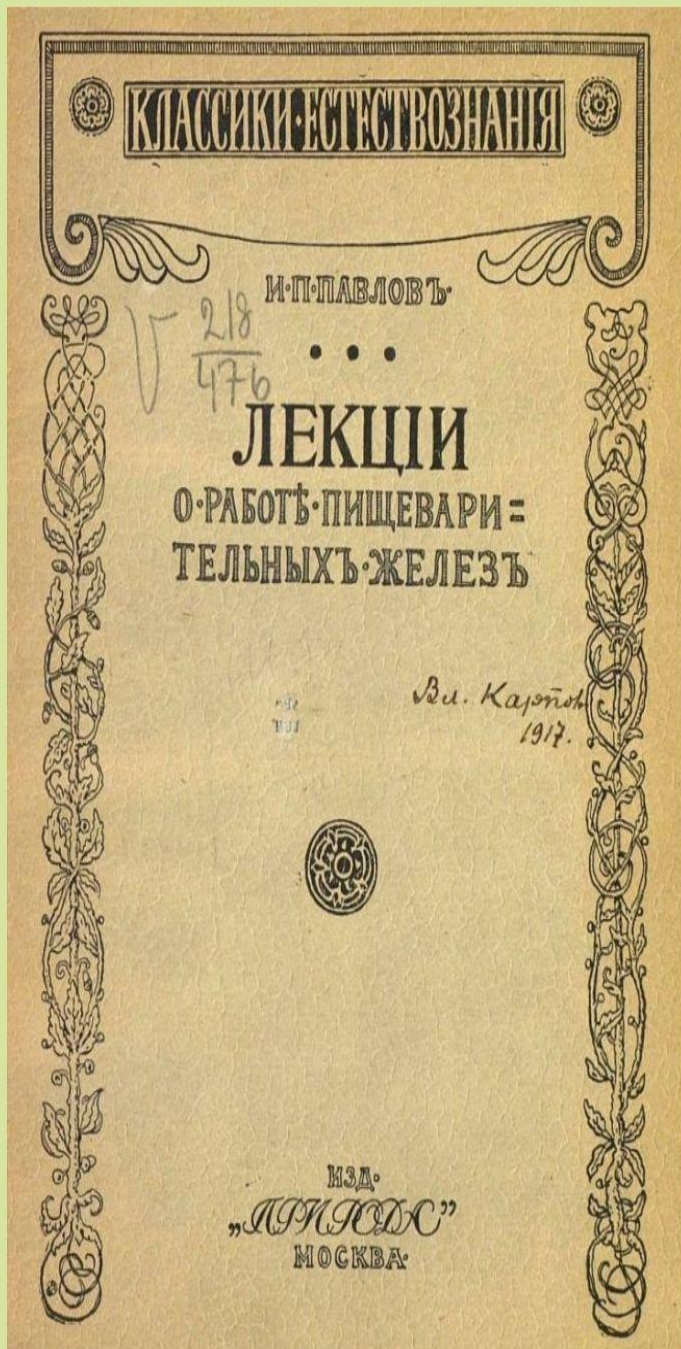
Опыт по созданию изолированного желудочка

Разрез производится вдоль большой кривизны.

- Граница между желудком и изолированным желудочком формируется из слизистой оболочки.
- Изолированный желудочек имеет иннервацию и кровоснабжение



Результатом исследований ученого в области физиологии пищеварения явился его труд под названием **«Лекции о работе главных пищеварительных желез»**



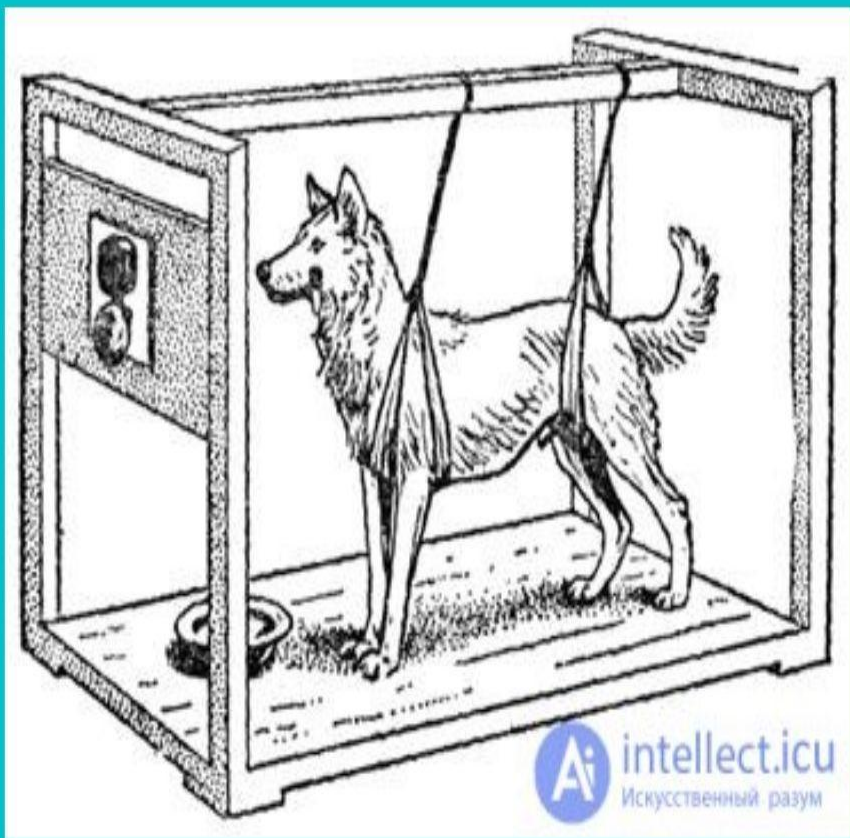
В **1904** году Нобелевская премия за исследование функций главных пищеварительных желёз была вручена И.П.Павлову — он стал **первым российским** Нобелевским лауреатом.





**III этап. Физиология высшей нервной
деятельности**

Изучение слюнных желез (1902) - основа для открытия условных рефлексов



ПРИНЦИПЫ РЕФЛЕКТОРНОЙ ТЕОРИИ

Структурности



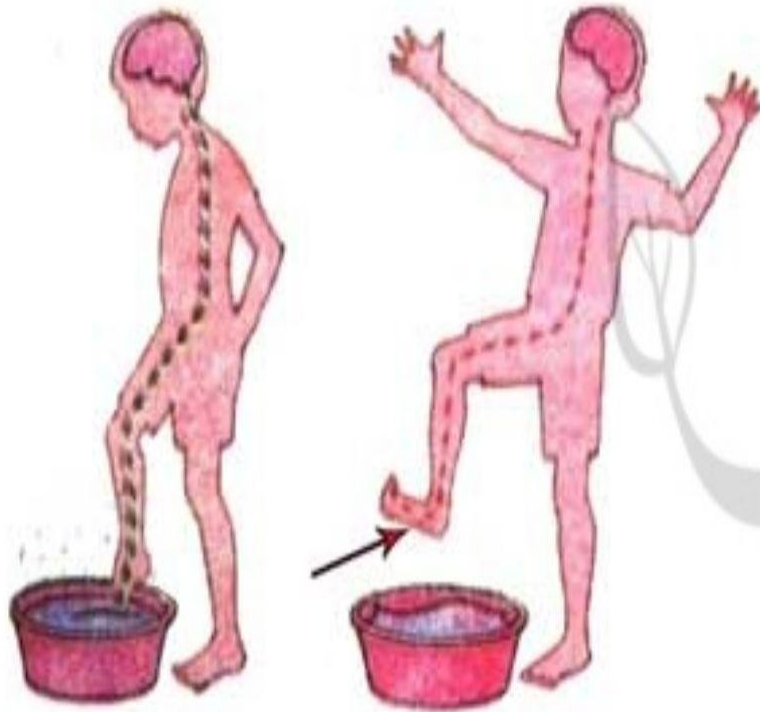
Детерминизма



Анализа и
синтеза



Безусловный рефлекс



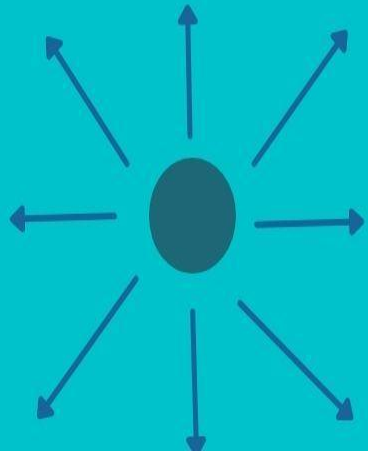
Условный рефлекс



Торможение

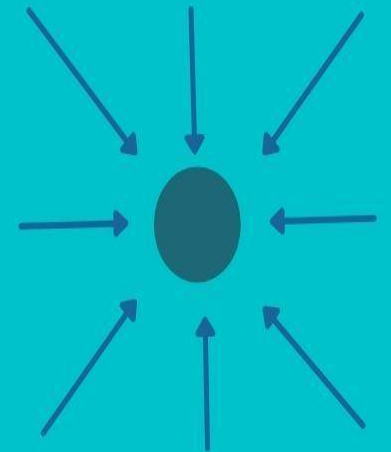


Возбуждение



Иррадиация

Концентрация





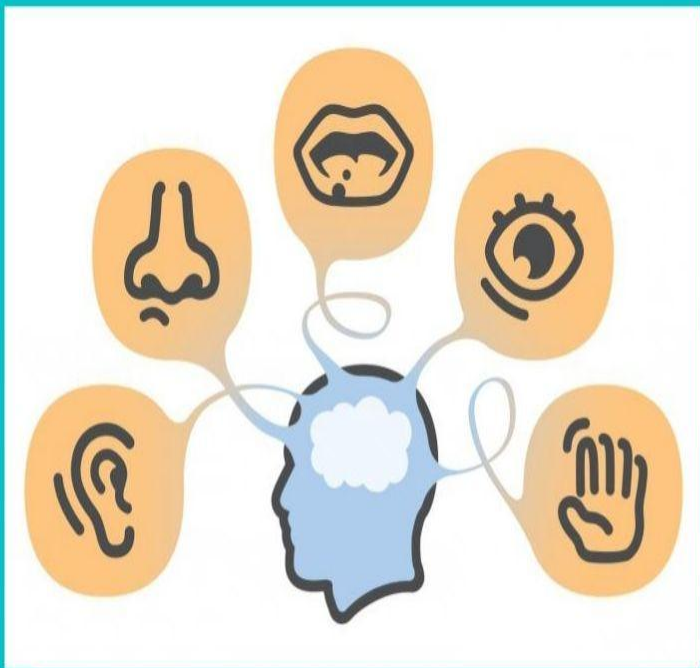
**Институт физиологии им. И.П. Павлова
Российской академии наук**



(c) www.kuzichev.com

Типы нервных систем по И.П.Павлову



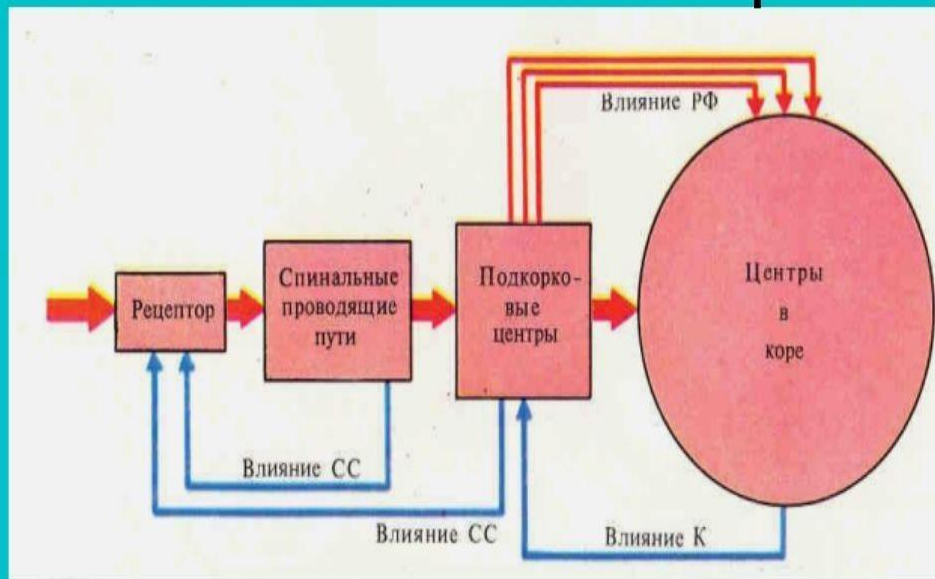


Первая сигнальная система



*Вторая сигнальная система
специфический раздражитель - слово*

Вторая сигнальная система



Учение об анализаторах

Спасибо за внимание!

