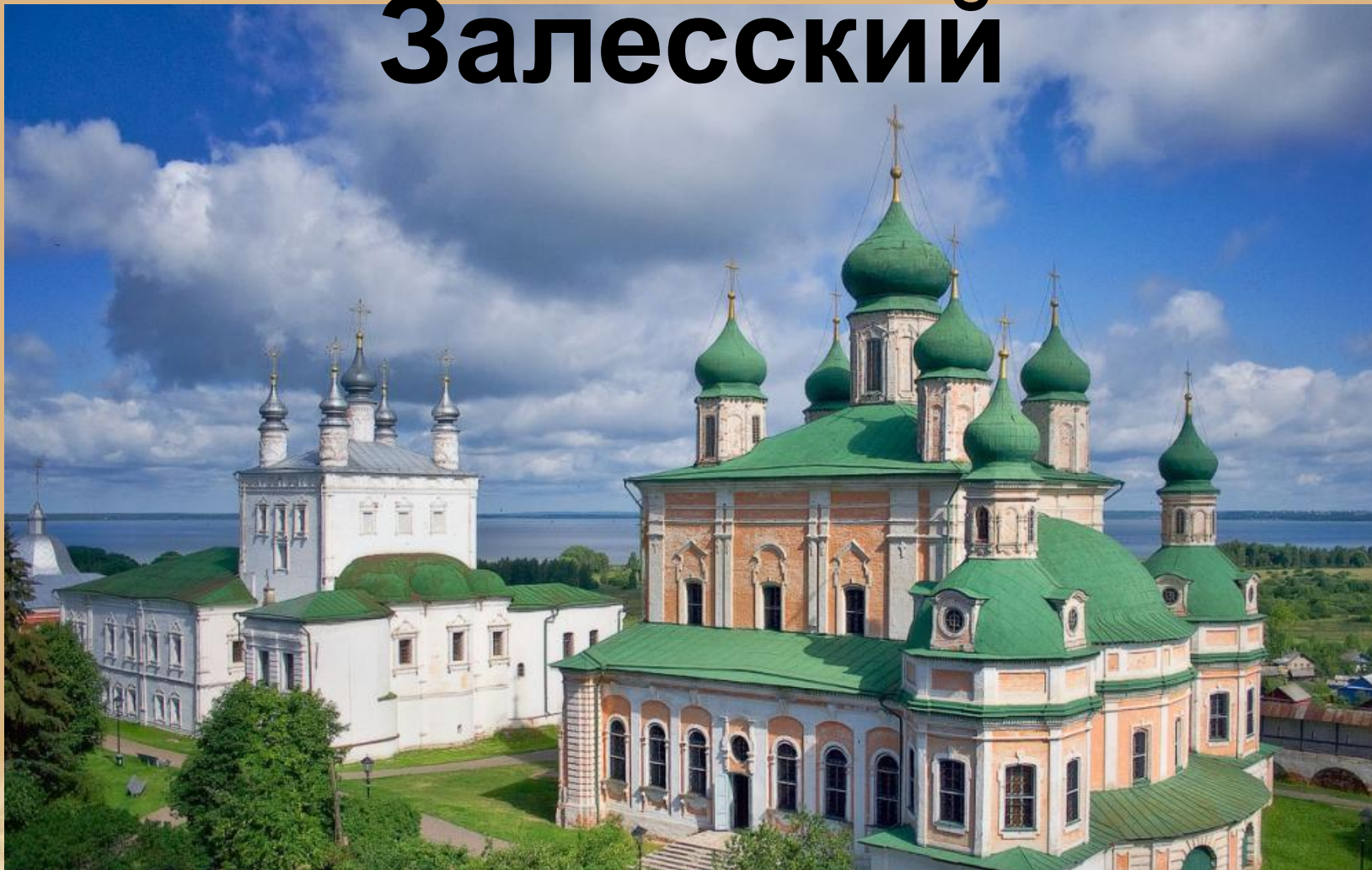
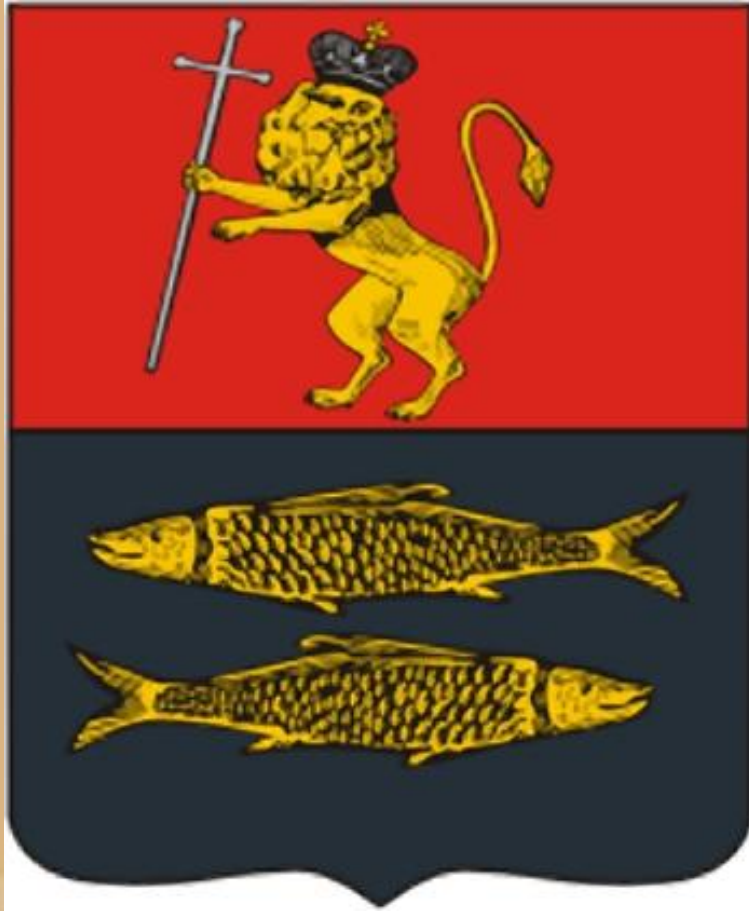


Переславль- Залесский



Герб города



У Плещеева озера, в ста километрах от Москвы , в 1152 году на пересечении торговых путей князь Юрий Долгорукий основал новый город.

Название Переславль-Залесский город получил от южного Переяславля (Хмельницкого).

На гербе города изображены золотые сельди в черном поле в знак того, что город этой копченой рыбой производит торг.

Переславль –Залесский входит в Золотое кольцо

Родина Александра Невского



Среди всех городов, имевших отношение к славным подвигам князей, бесспорно, выделяется старинный Переславль-Залесский – родина Александра Невского. Здесь, в 1220 году, он появился на свет. И хотя период славы князя, в основном, связан с новгородским этапом его жизни, связь с родным городом он сохранил на всю жизнь. Переславль был одной из крупнейших крепостей Древней Руси и играл значительную роль в политической жизни государства. Обладавший им князь, контролировал всю Северо-Восточную Русь. Поэтому Александр тщательно укреплял и восстанавливал город после боевых сражений.



Озеро Плещеево является водоемом ледникового происхождения. Его площадь составляет 50 кв. м, а глубина местами достигает 25 м. В озере Плещеево водится 16 видов рыб, в том числе редкая пресноводная сельдь – ряпушка, налим, щука, плотва



Синий камень. Камень представляет собой валун ледникового происхождения весом около 12 тонн

Музеи

Музей-усадьба «Ботик Петра Первого»



"Слава не умолкнет из рода в род с именем Петра Великого напоминать об озере Плещееве. Оно под самым городом и любопытно по совершившимся на нем деяниям преобразователя России. Тут сильный Петр учился мореплаванию и оставил городу в залог им самим состроенный первый ботик в государстве нашем... На нем Петр предвозвестил, что Россия как на суше, так и на морях победительна быть может".
(Владимирский губернатор кн. И.М. Долгорукий)



Музей паровозов



Переславская узкоколейка была построена в 30-е годы для вывозки торфа. Эта железная дорога до сих пор обслуживает отдаленные поселки.

В 1991 году в городе был построен Переславский Железнодорожный Музей. Единственная в России коллекция железнодорожного подвижного состава узкой колеи (паровозы, дрезины, вагонетки XIX-XX вв.).

Музей

чайников



Музей



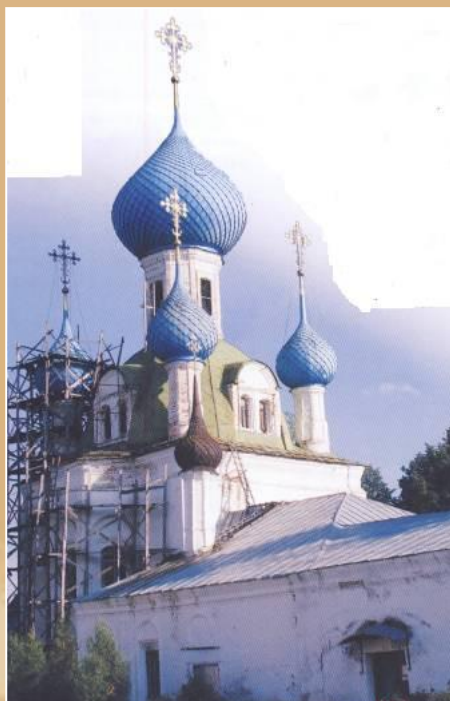
Государственный историко-архитектурный и художественный музей заповедник (музей под открытым небом)

Спасо – Преображенский собор



Заложен в 1152 г. Юрием Долгоруким, достроен Андреем Боголюбским. С этого собора началось строительство г. Переяславля-Нового

Владимирский (новый) собор



Владимирский собор и церковь святого великого князя Александра Невского (40-е годы XVIII в.) построены на средства купца Угримова.

Церковь Петра Митрополита

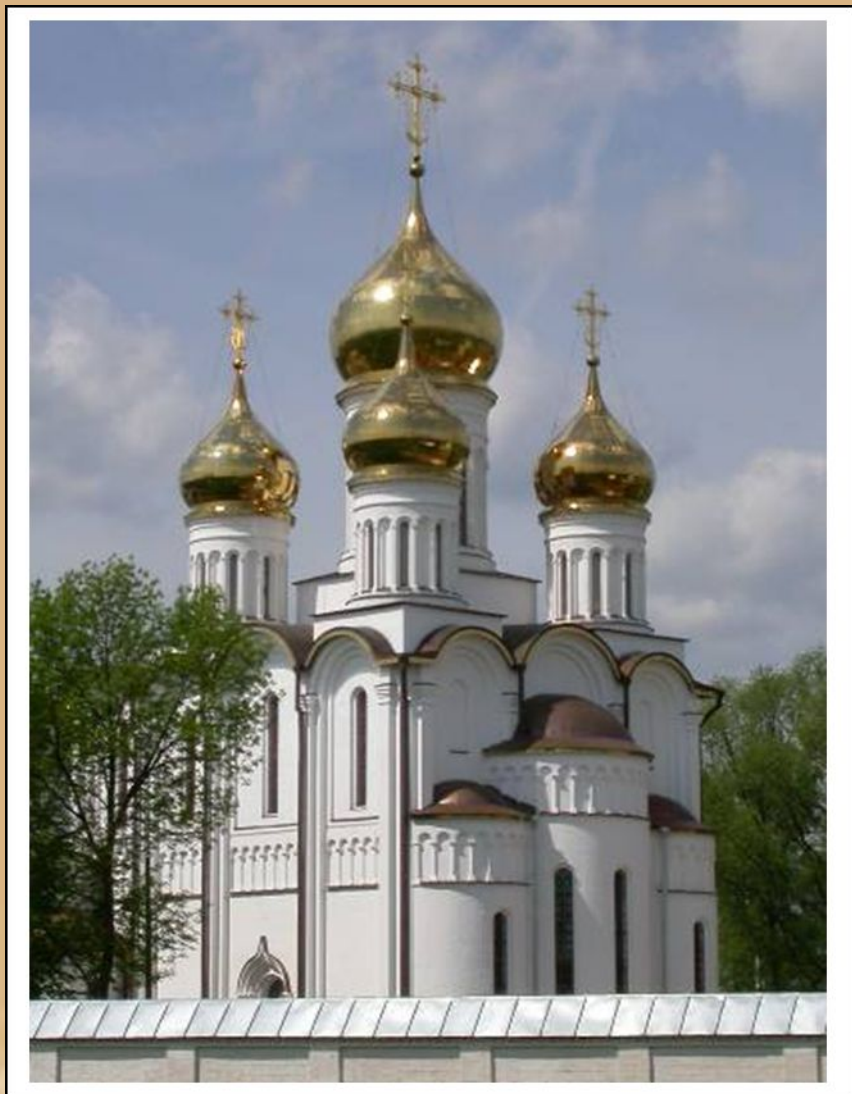


Построена каменная в 1585 г. во искупление греха Ивана Грозного после трагической гибели его сына.

Церковь Александра Невского

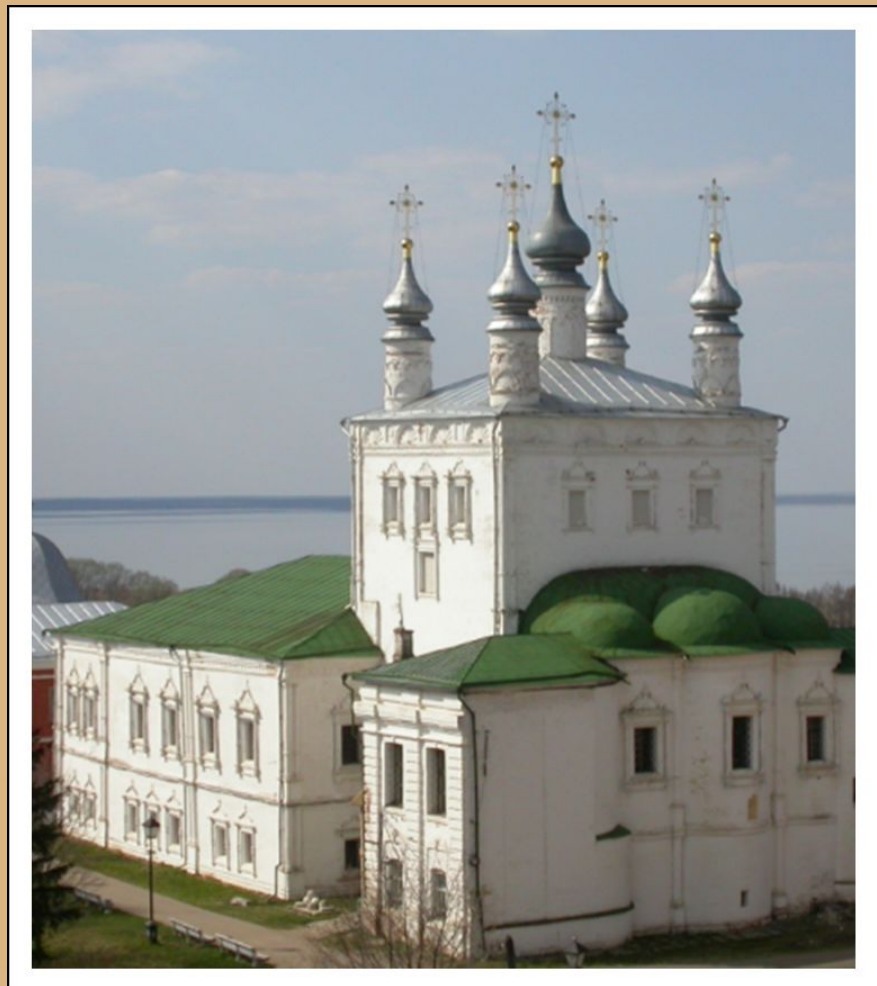


Никольский монастырь



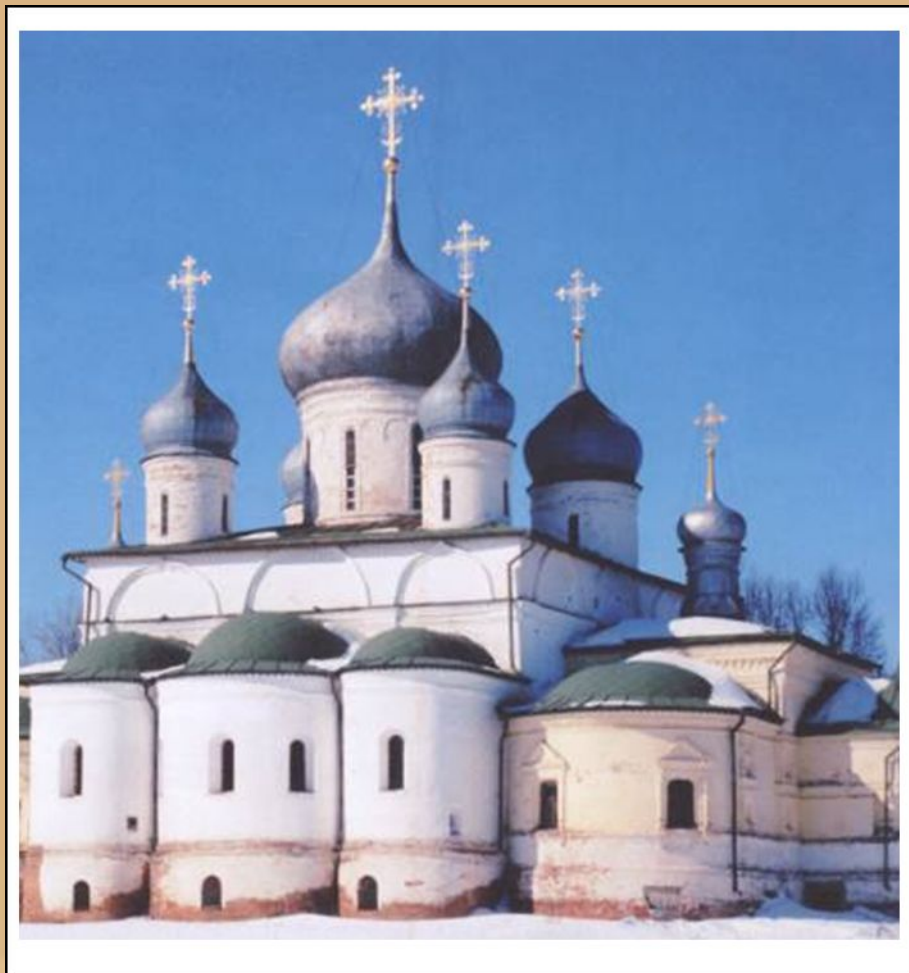
Основан Преподобным Димитрием
Прилуцким в середине XIV века

Горицкий монастырь



Основан в первой половине XIV в.

Феодоровский монастырь



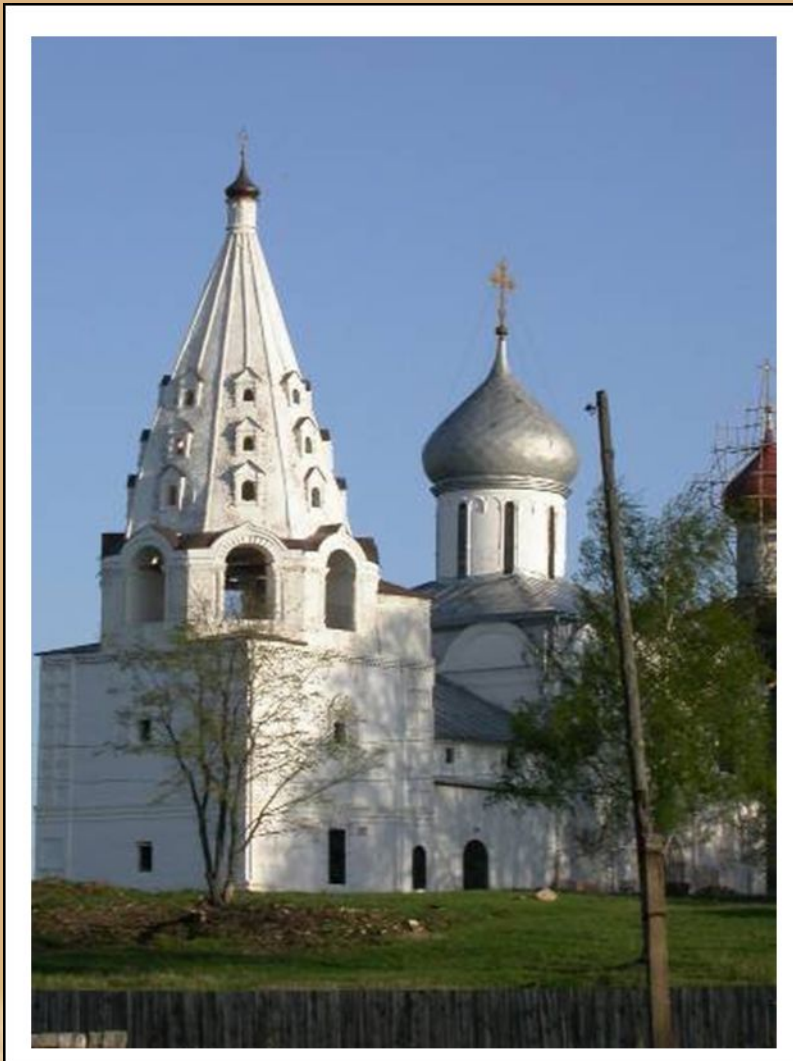
Самый южный из монастырей построен
в 1304 г.

Никитский монастырь



Один из самых древних в наших краях
— основан в XI веке

Троице- Данилов монастырь



Основан в 1508 г. и назван по имени основателя – монаха Даниила

Покровская церковь



Построена каменной в 1789 г. на средства купца П.Быкова и секретаря уездного суда Д.Тольского.
Она сохранилась почти без изменений.
Единственный храм, который работал в годы Советской власти

Симеоновская церковь



Деревянная построена в 1653 г. Сгорела в 1724 г.
В 1771 г. на средства прихожан построено
каменное здание с шатровой колокольней.

Церковь Сорока мучеников



Построена в 1775 г. на берегу
озера. Служила ориентиром для
рыбаков.

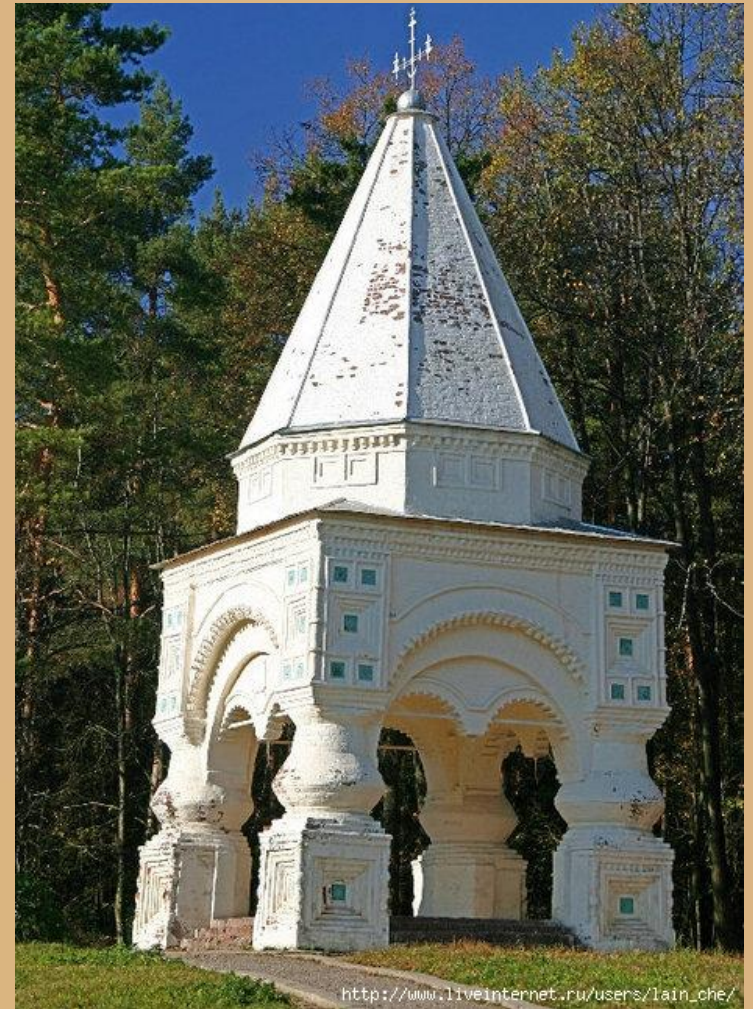
Второе название –
Сорокосвятская (сорок святых)

Сретенская церковь



Построена в камне
в 1785 г. у дороги, ведущей в Москву.

Часовня «Крест»



В 1557 г. недалеко от Переславля
появился на свет сын царя Ивана
Грозного – Федор. В честь этого
события был поставлен
благодарственный крест.

Промысл Переславская

вышивка



Вышивка - один из древнейших и наиболее распространенных видов народного искусства.

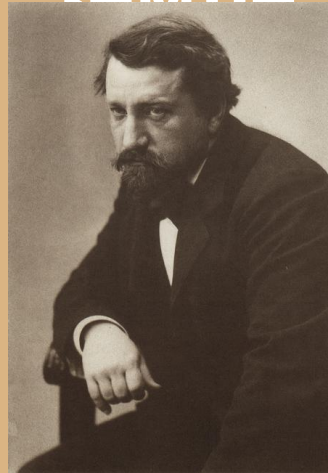
В Переславле-Залесском самая большая и распространенная фабрика специализирующаяся на вышивке.

Известные люди на Переславской

Земля



К.А.Коровин,
художник



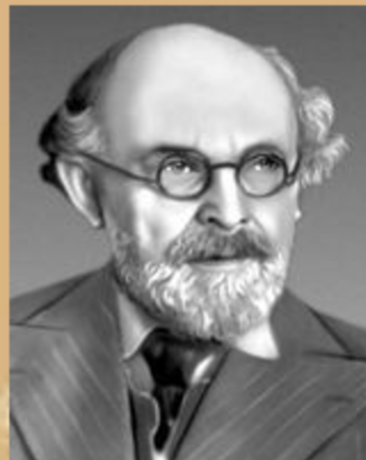
В.А.Серов,
художник



М.И. Кошкин,
конструктор



Ф.И.Шляпин,
певец



М.М.Пришвин,
писатель



Ю.А.Гагарин,
космонавт

Город в приозёрном Залесье...

