


БИЗНЕС-ИДЕЯ

«ЛАЗЕРТАГ КЛУБ»

A person in a dark room is holding a laser pointer, creating a bright red beam. The background features a large, stylized logo for 'LАЗЕРТАГ' (Laser Tag) in white and blue. The scene is illuminated with blue and red lights, creating a futuristic and energetic atmosphere. The person is wearing dark clothing and blue shoes. The floor has some circular patterns, and there are some objects in the background, possibly part of the laser tag equipment.

Подготовили студенты:
Горин Максим
Кушнир Милана
Научный руководитель:
Дементьев Н.В.

Цель: Открыть лазертаг клуб для развлекательной деятельности

Задачи:

- Разработать бизнес-план по созданию Лазертаг клуба
- Оформить ИП
- Открыть расчетный счет
- Арендовать производственные и торговые площади
- Подготовка помещения
- Заключение контракты с поставщиками
- Закупить оборудование
- Нанять и обучить производственный персонал
- Запуск рабочего процесса

АКТУАЛЬНОСТЬ ПРОЕКТА

Люди всегда любили и будут любить развлекаться, поэтому бизнес, предлагающий интересные развлечения и игры неизменно будет успешным.

Популярность лазертага за последние 3 года значительно выросла и продолжает расти.



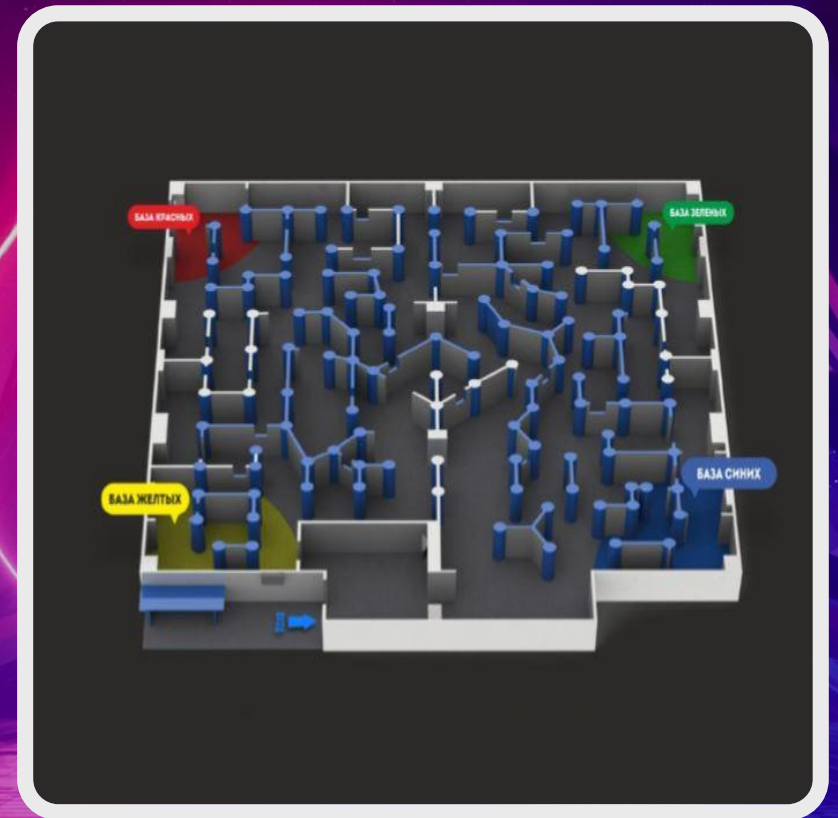
ЧТО ТАКОЕ ЛАЗЕРТАГ И ЕГО ПРЕИМУЩЕСТВА ПЕРЕД ПЕЙНТБОЛОМ?

Лазертаг представляет собой высокотехнологичную игру, суть которой состоит в том, чтобы «поразить» противника инфракрасным лучом. Такие лучи абсолютно безопасны.



АРЕННЫЙ ЛАЗЕРТАГ

Аренный лазертаг- проводится в помещении на арене, выполненной в виде лабиринта. Комплект игрока состоит из бластера, стреляющего инфракрасными лучами и жилета, на котором расположены датчики фиксирующие попадание соперника.



Сценарии для игры в лазертаг

5

Первый сценарий - контроль точки.

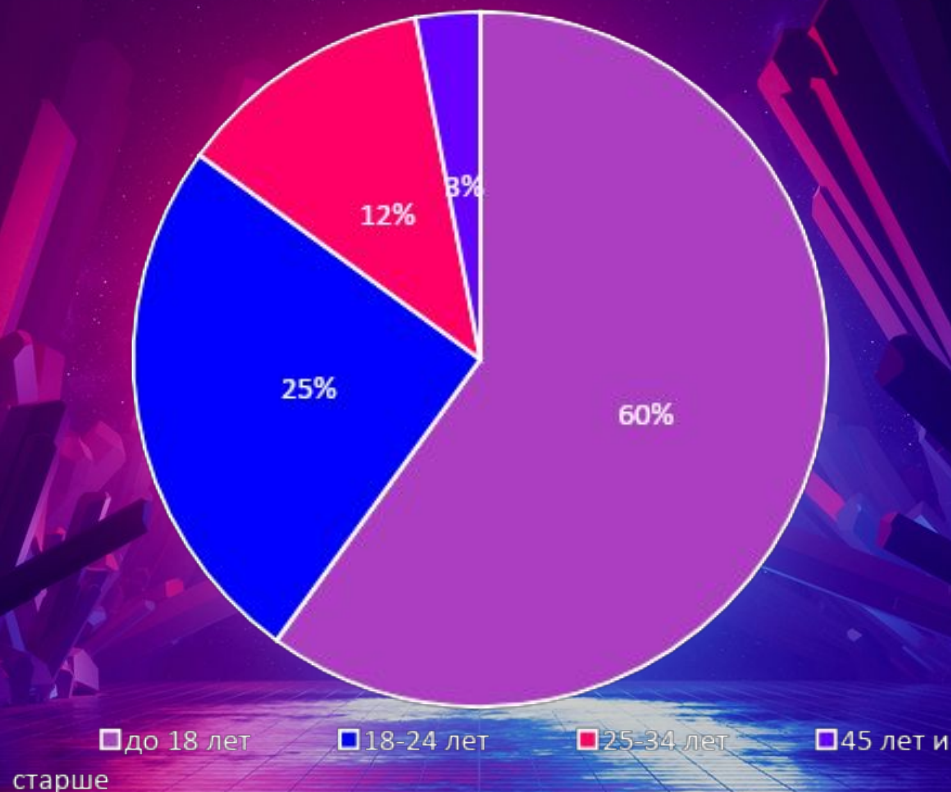
Второй сценарий – захват флага.

Третий сценарий - закладка бомбы.



ЦЕЛЕВАЯ АУДИТОРИЯ

Лазертаг будет интересен как детям, так и взрослым. Основная целевая аудитория - это подростки.



Ссылка на опрос:

https://docs.google.com/forms/d/e/1FAIpQLSeXstvMaMFZT81uEGsK_tjYDXIgfWORMk1x3acpJk0PYScg/viewform

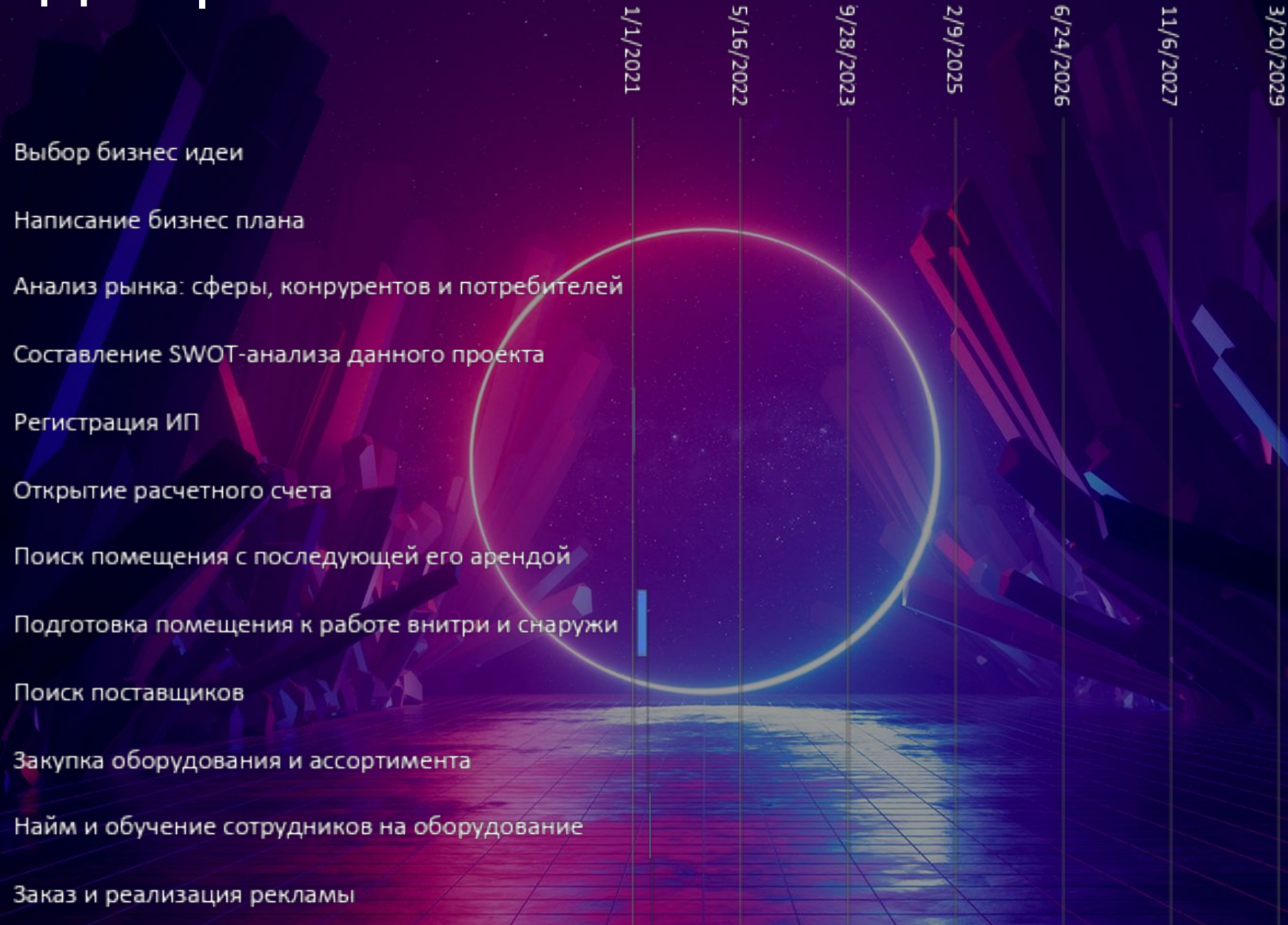
SWOT - анализ проекта создания Лазертага 7

| | Возможности: <ul style="list-style-type: none">• Увеличение рекламы• Улучшение безопасности участников | Угрозы: <ul style="list-style-type: none">• Конкуренция• Изменение интересов |
|--|--|---|
| Сильные стороны: <ul style="list-style-type: none">• Не нужна физическая подготовка• Популярно в любом возрасте• Дает незабываемые эмоции | Как воспользоваться возможностями? <ul style="list-style-type: none">• Привлечение новых клиентов• Продвижение на соц. площадках | За счет чего можно снизить угрозы? <ul style="list-style-type: none">• Улучшение игрового оборудования |
| Слабые стороны: <ul style="list-style-type: none">• Риск не окупаемости• Дорогая аренда | Что мешает воспользоваться возможностями? <ul style="list-style-type: none">• Дорогая реклама• Не подходящее место проведения | Большие опасности: <ul style="list-style-type: none">• Банкротство |

ЖИЗНЕННЫЙ ЦИКЛ ПРОЕКТА

1. Выбор бизнес идеи
2. Написание бизнес плана
3. Анализ рынка: сферы, конкурентов и потребителей
4. Составление SWOT-анализа данного проекта
5. Регистрация ИП
6. Открытие расчетного счета
7. Поиск помещения с последующей его арендой
8. Подготовка помещения к работе внутри и снаружи
9. Поиск поставщиков
10. Закупка оборудования и ассортимента
11. Найм и обучение сотрудников на оборудование
12. Заказ и реализация рекламы

Диаграмма Ганта



ШТАТНОЕ РАСПИСАНИЕ

| Структурное подразделение | Должность (специальность, профессия), разряд, класс (категория) квалификации | Количество штатных единиц | Тарифная ставка (оклад) и пр., руб. | Всего в месяц, руб. ((гр. 5 + гр. 6 + гр. 7 + гр. 8) x гр. 4) |
|-----------------------------|--|---------------------------|-------------------------------------|--|
| наименование | | | | |
| 1 | 2 | 3 | 4 | 5 |
| обязательный персонал | Директор | 1 | 35 000 | 35 000 |
| обязательный персонал | Старший инструктор | 0,5 | 28 000 | 14 000 |
| обязательный персонал | Инструктор | 0,5 | 25 000 | 12 500 |
| обязательный персонал | Бухгалтер | 0,5 | 20 000 | 10 000 |
| персонал при открытии арены | Юрист | 0,5 | 20 000 | 10 000 |
| персонал при открытии арены | Уборщица | 0,25 | 14 000 | 3 500 |
| | Итого | 3,5 | | 85 000 |

РАСХОДЫ НА ОБОРУДОВАНИЕ

FALCON F1 | Standard

FALCON F2 | Standard

Длина — 54 см, вес — 900 гр

Длина — 66 см, вес — 1000 гр



18 700 руб.

19 400 руб.

Ударопрочный
ABS-пластикВстроенные датчики
поражения

Защитный бампер

Импульсная
отдача

Датчик второй руки



Акваприп



Цветной OLED-экран

Коллиматорный
прицел

Комплект на 12 игроков

ОБОРУДОВАНИЕ



Тарел Falcon F1

6 шт.



Тарел Falcon F2

6 шт.



Повязка Netronic

12 шт.

СЦЕНАРНЫЕ УСТРОЙСТВА



Станция Sirius

3 шт.



Контрольная точка Smart

1 шт.

ВСПОМОГАТЕЛЬНЫЕ УСТРОЙСТВА

Powerbank

1 шт.

Пульт Smart

1 шт.

Wi-Fi Роутер

1 шт.

Зарядное устройство 

12 шт.

Бампер (черный) 

12 шт.

Ремонтный комплект 

1 шт.

Гигиеническая манжета 

24 шт.

ИТОГОВАЯ СУММА

414 900 ₽

РАСХОДЫ НА ОТКРЫТИЕ И РЕАЛИЗАЦИЮ ПРОЕКТА:

Стартовый

| Капитал: | |
|-------------------|------------|
| Наименование: | Сумма/руб: |
| Отделка помещения | 300 000 |
| Отделка арены | 150 000 |
| Установка света | 40 000 |
| Оборудование | 436 900 |
| Итого: | 926 900 |

Расходы за

| Месяц/наименование: | Сумма/руб: |
|---------------------|------------|
| Зарплата | 73 950 |
| УСН | 36 000 |
| НДФЛ | 11 050 |
| Страховые взносы | 40 874 |
| Коммунальные услуги | 30 000 |
| Аренда | 15 000 |
| Итого: | 206 874 |

Понедельник

Выходные

ВРЕМЯ РАБОТЫ И ЦЕНА

Вторник

10:00–22:00

Среда

10:00–22:00

Четверг

10:00–22:00

Пятница

10:00–22:00

Суббота

10:00–22:00

Воскресенье

10:00–22:00

Цена:

За час игры в будни :
4000 рублей

За час игры в
выходные:
3500 рублей

ЭКОНОМИЧЕСКИЕ ПОКАЗАТЕЛИ

Максимальная прибыль:

$4\ 000 * 12 * 18 + 864\ 000 + 3\ 500 * 12 * 8 = 1\ 200\ 000$ руб.

С налогами и ежемесячные расходы:

$1\ 200\ 000 - 72\ 000 - 85\ 000 - 30\ 000 - 15\ 000 - 40\ 874 = 957\ 126$

Нормальная прибыль:

$85\ 000 + 30\ 000 + 15\ 000 + 40\ 874 + 36\ 000 = 206\ 874$ руб.

С учётом УСН (6% от дохода):

$600\ 000 - 36\ 000 = 564\ 440$ руб.

Чистая прибыль:

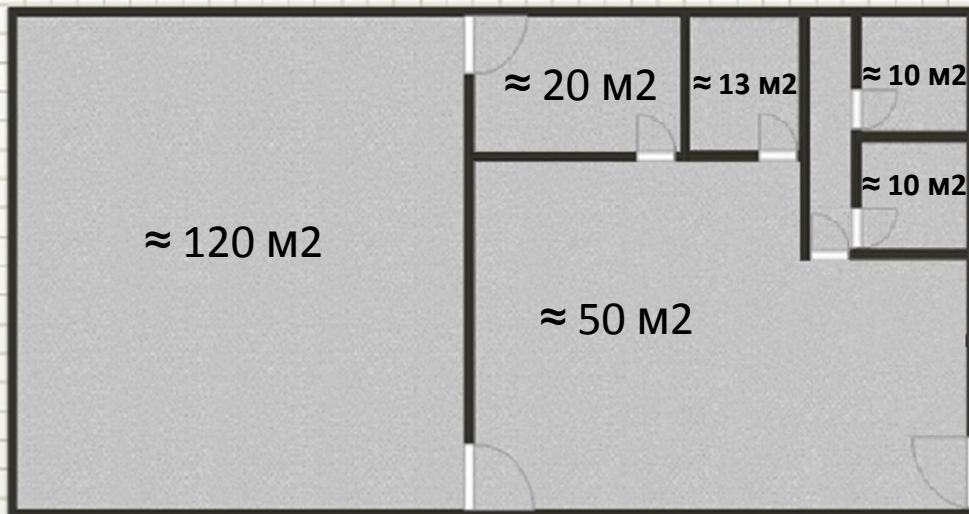
$564\ 440 - 85\ 000 - 30\ 000 - 15\ 000 - 40\ 874 = 393\ 126$ руб.

ГДЕ НАХОДИТСЯ ЗДАНИЕ:

15

Находится по адресу: Тамбовская область, Тамбов, р-н Октябрьский, бул. Строителей, 4

Источник аренды помещения:
<https://tambov.cian.ru/rent/commercial/222532097/>



Общая площадь необходимая для организации Лазертаг аттракциона составит на 12 игроков 100 – 170м2.

Реклама и средства продвижения

Яндекс Директ

Агентства Специалисты Заказать настройку

Запустить рекламу

maks9orin

Технологии Яндекс.Директа найдут ваших клиентов

Среди 100 миллионов пользователей
интернета в России*

Запустить рекламу

Умная реклама
работает на вас

Кроссовки беговые
Fast Runner Z100

Узнать больше

НАШИ КОНТАКТЫ:

Милана Кушнир

Вк: <https://vk.com/samiolf>

Телефон: +79537031687



Максим Горин

Вк: <https://vk.com/id390236677>

Телефон: +79027289279



ПЕРЕЧЕНЬ ИСТОЧНИКОВ

Поставщик:

