



Тема урока :
« Родительный падеж
единственного числа
имён существительных »



Родительный падеж

мужской род, средний род

-а, -я

Вылетел из гнезда.

Приготовил для брата.


женский род

-ы, -и

Добежал до деревни.

Суп из свекла.





-Я буду рисовать зверя.
У меня нет карандаша.

-Я съехал с горки.
Я добежал до
калитки.

-Предлоги
из, до, с, без, для,
около, у, от.



Принадлежность
кому-либо.
Тетрадь Азиза.

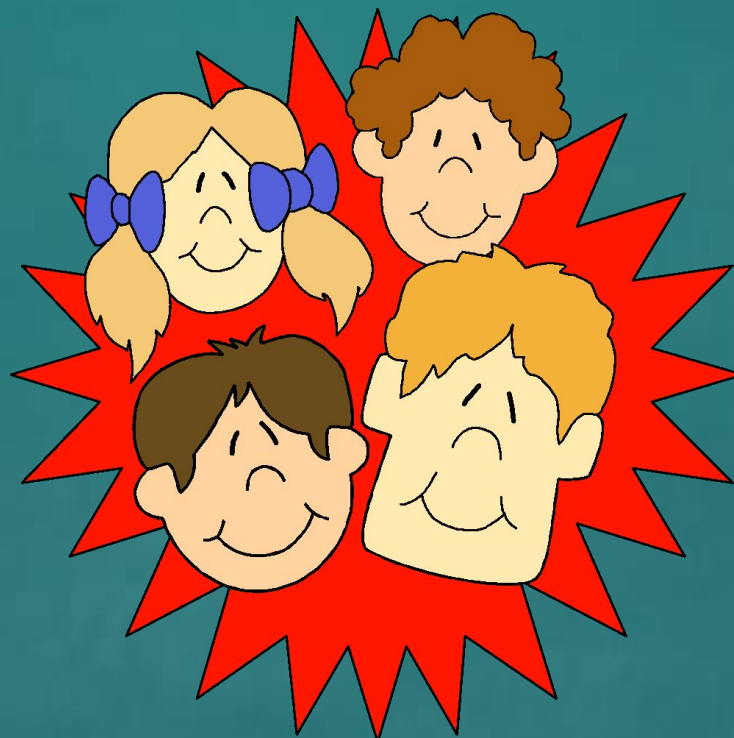
Материал из
которого
сделан предмет.
Ваза из стекла.

Место
Приехал из города

Найти существительные в родительном падеже

Леса украшают природу нашей страны. Они защищают поля от засухи. Деревья очищают воздух от пыли. Из лесной чащи вытекают ручьи. Без влаги растения гибнут.





Домашнее задание: стр. 126 упр. 290.

