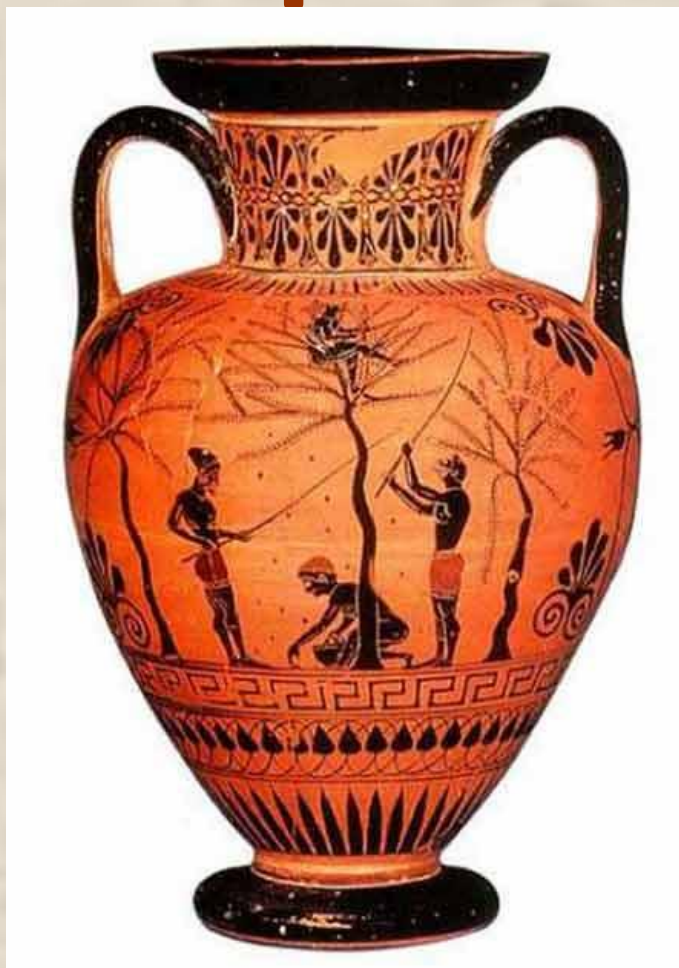


Керамика Древней Греции. Вазопись.

(5 класс)



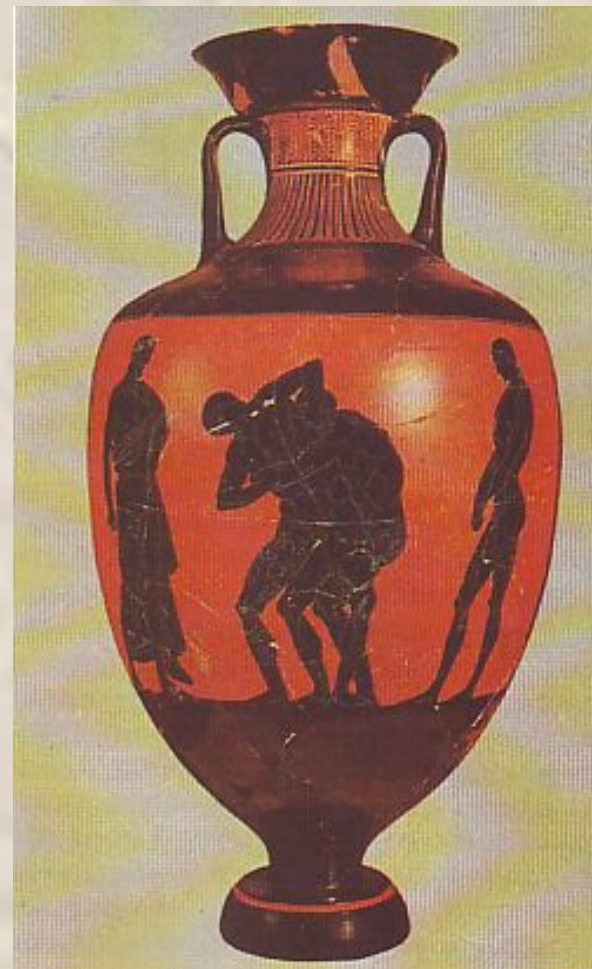
5 класс

Изобразительное искусство



Что узнаем

- Знакомство с искусством древнегреческой вазописи.
- Стили, орнамент росписи древнегреческой вазописи.
- Выполнить эскиз росписи чернофигурной вазы



Каллимед. Амфора с изображением борцов. 360г. до н.э.

Греция. Афины. Район Керамик



Изготовление сосудов

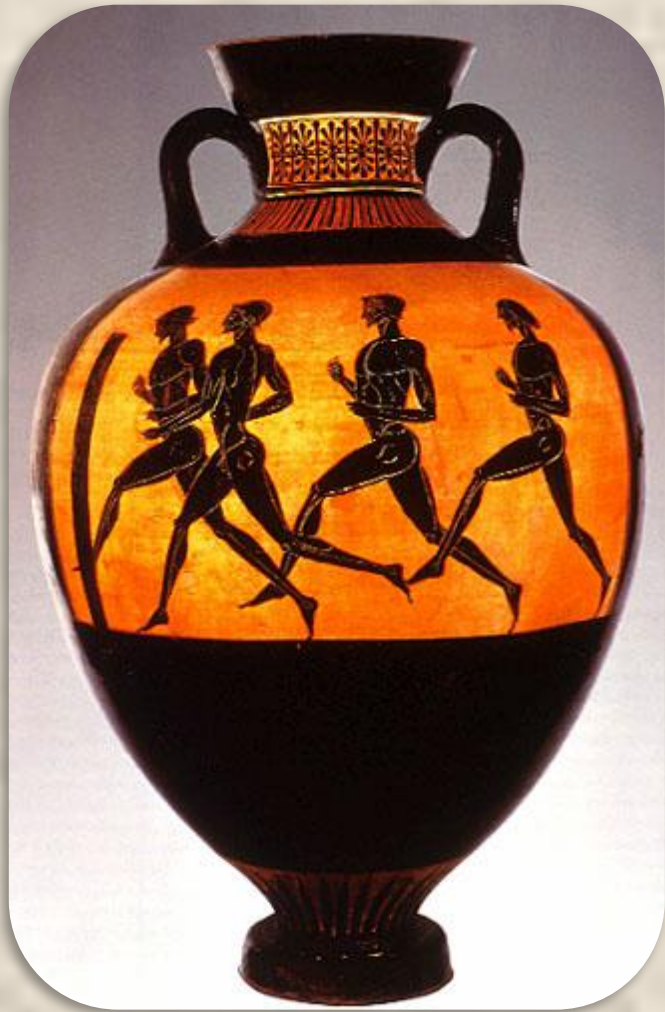
- В IX – VII вв. до н. э. в Древней Элладе жили превосходные мастера-гончары. В Афинах существовал целый квартал ремесленников-гончаров Керамик.
- Хорошей глины было много, и греки делали сосуды различной формы.



Гончарный круг - станок мастера, на котором изготавливают вазы



Чёрнофигурные вазы



В IV в. до н.э. росписи на вазах исполняли в черномфигурной технике, фоном служил естественный цвет обожженной глины



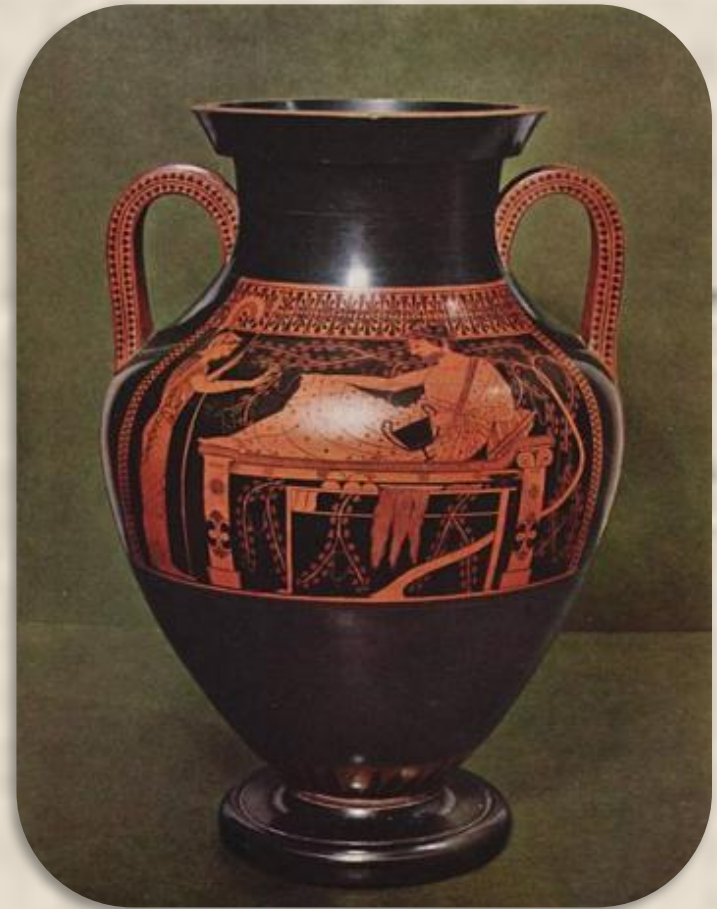
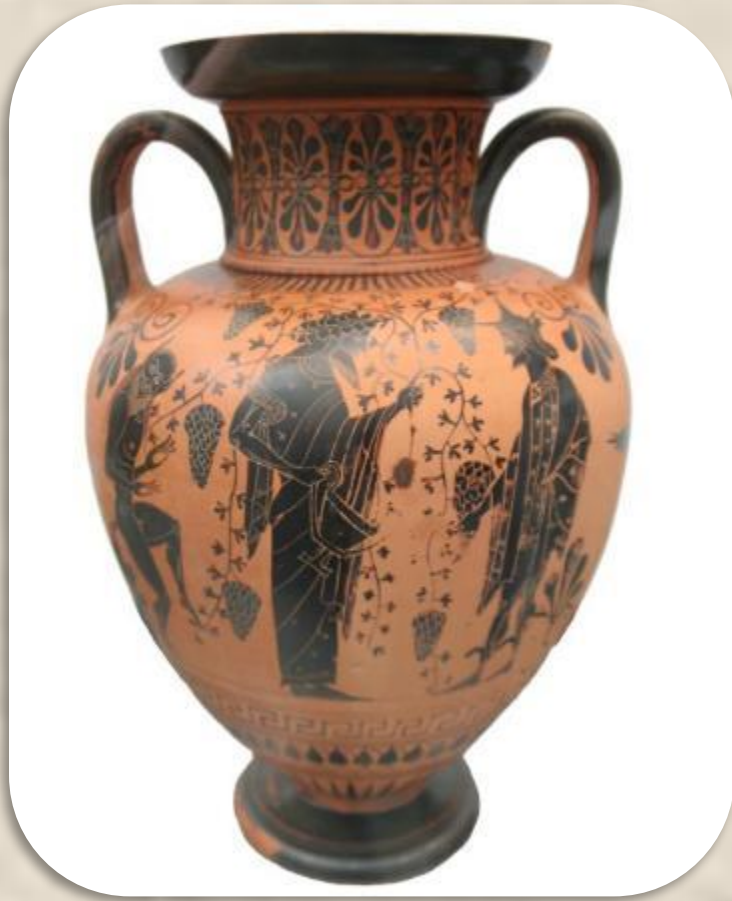
Краснофигурная техника



В конце V в. до н.э.
на смену чернофигурной
технике приходит
краснофигурная техника,
фон черный,
изображения на
красноватом фоне глины



В чем различие этих двух техник росписи?



Разновидности греческих ваз



пелика



кратер



килик



киаф



лекиф



амфора



скифос



канфар



амфора
панафинейская



килик



киаф



лекиф



скифос



псиктер



динос



лутрофор



гидрия



ойнохоя



алабастр



кальпида



стамнос



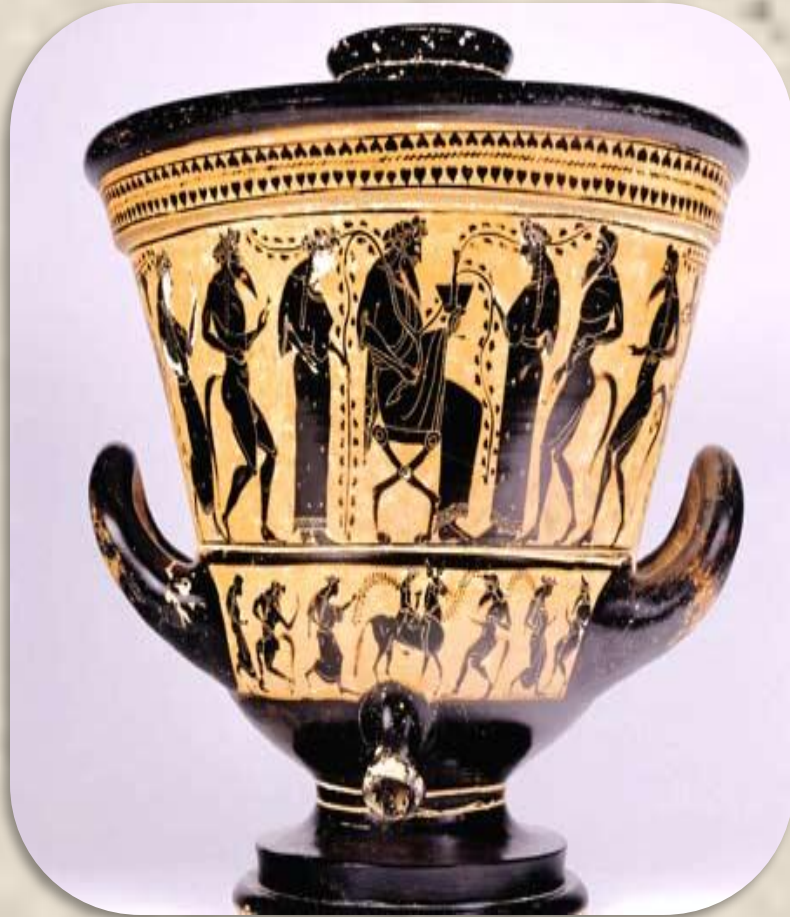
Амфора



**Большой сосуд
с двумя ручками
для хранения вина,
масла, сыпучих
веществ и т. п.**



Кратер



**Сосуд для
смешивания
вина с водой**



Килик, скифос, канфар



Килик, скифос, канфар- эти сосуды являлись кубками, которыми пользовались на пирах



Гидрия



*Гидрия-сосуд для
того, чтобы
носить воду из
источника*



Лекиф



Лекиф - сосуд для хранения

ОЛИВКОВОГО масла



Ойнохоя



Ойнохоя –
кувшин для разлива
вина



Пиксида



*Пиксида –
плоская круглая
коробочка для
хранения лекарств*



Алабастр



Алабастр - небольшие флаконы для душистых масел и мазей

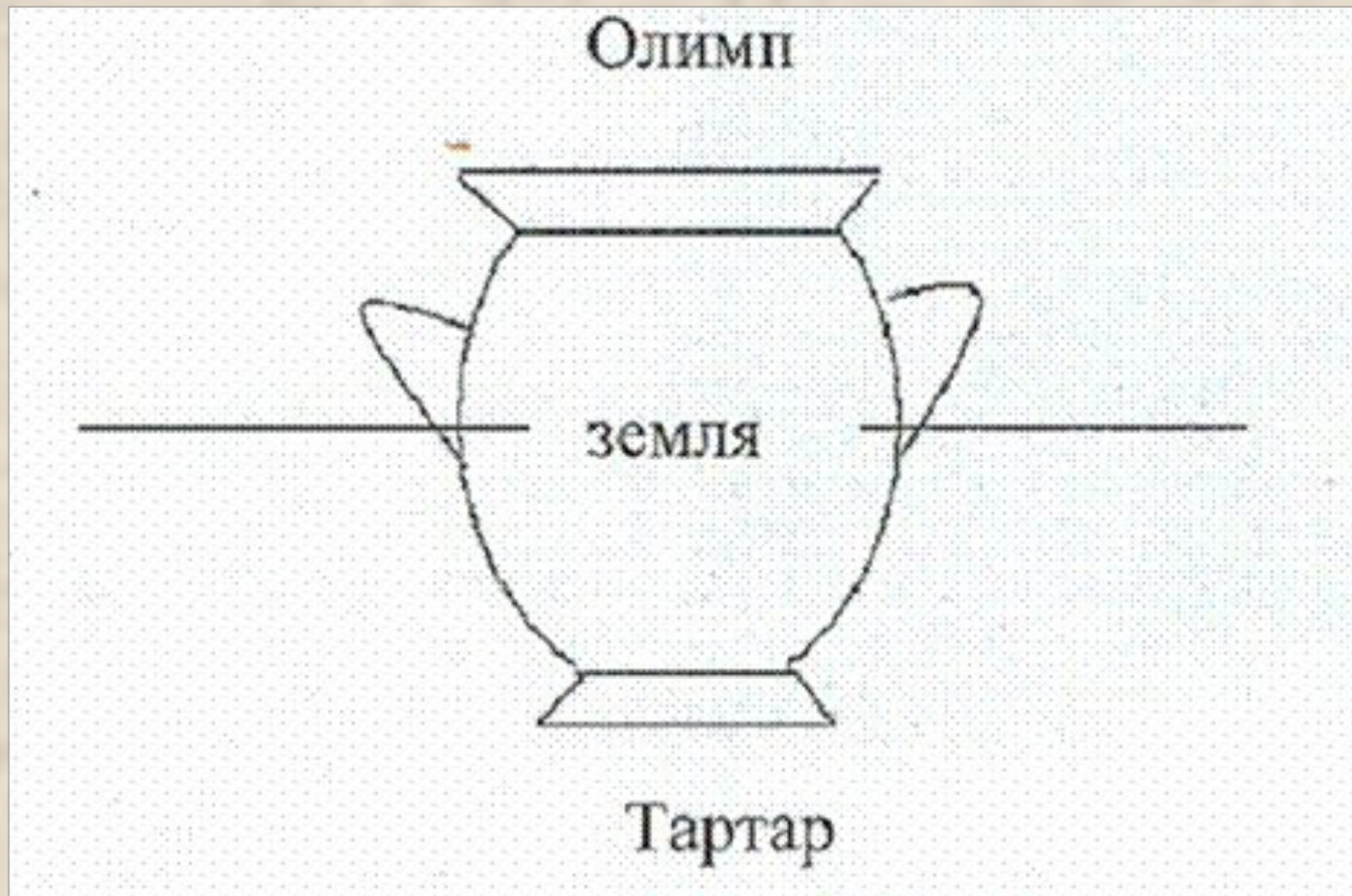


Лутрофор



Лутрофор - сосуд
для ритуального
омовения на
свадьбе и похоронах





Олимп – жилище богов, узкая полоска земли, где обитал человек и Тартар – царство мертвых



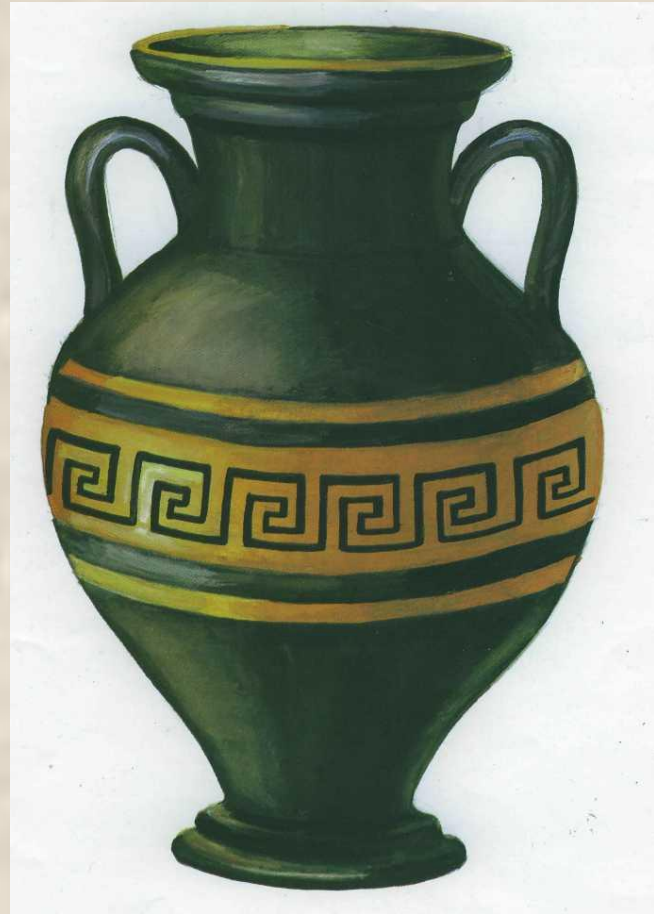
Составные части древнегреческого сосуда

Составные части древнегреческого сосуда



У амфоры есть ножка, тулово, ручки, шейка – горло и венчик





Композиции картин



Пальметта



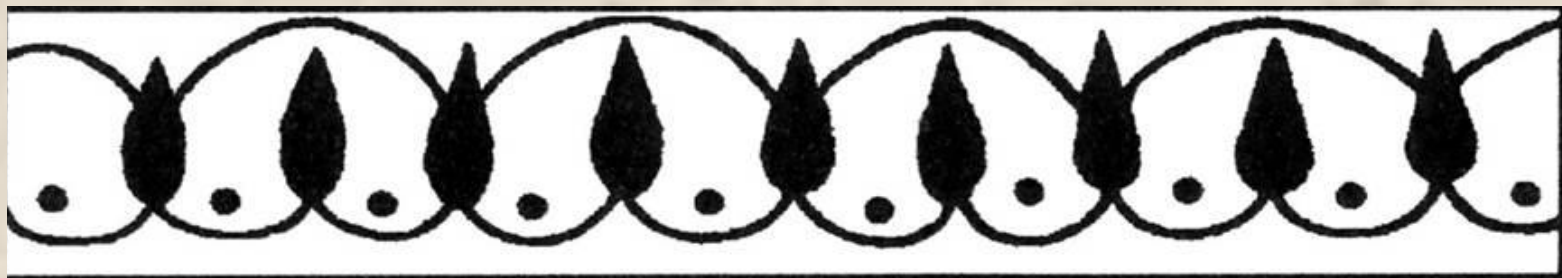
Пальметта" -
стилизованное
изображение
пальмового листа



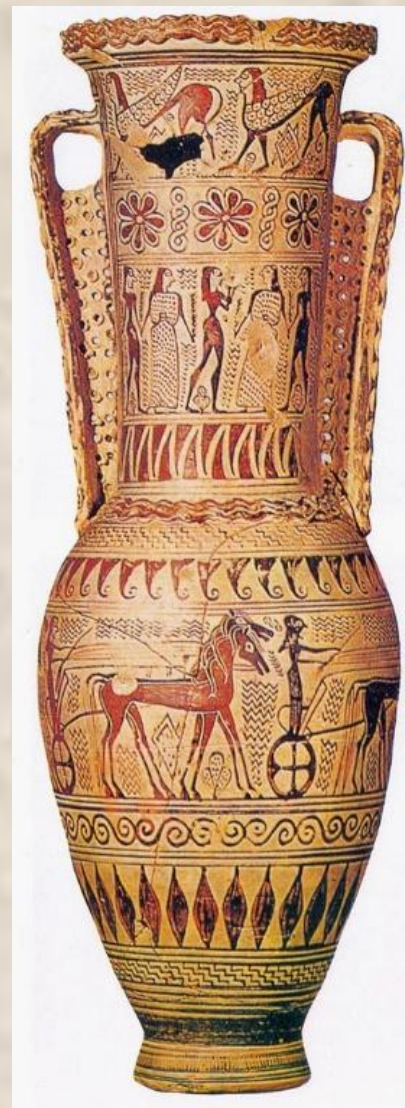
Волна



Бутон лотоса

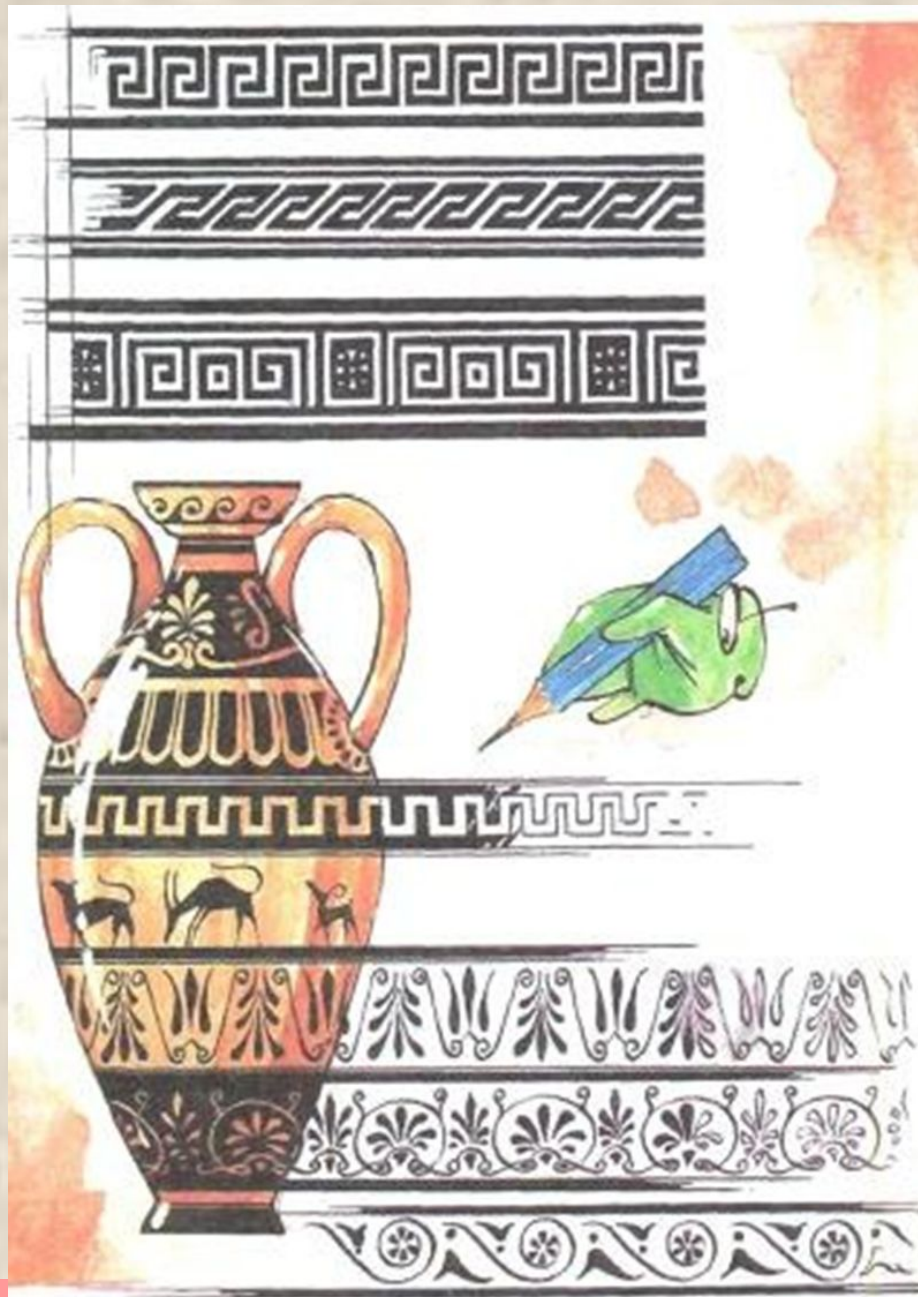


Реверсо

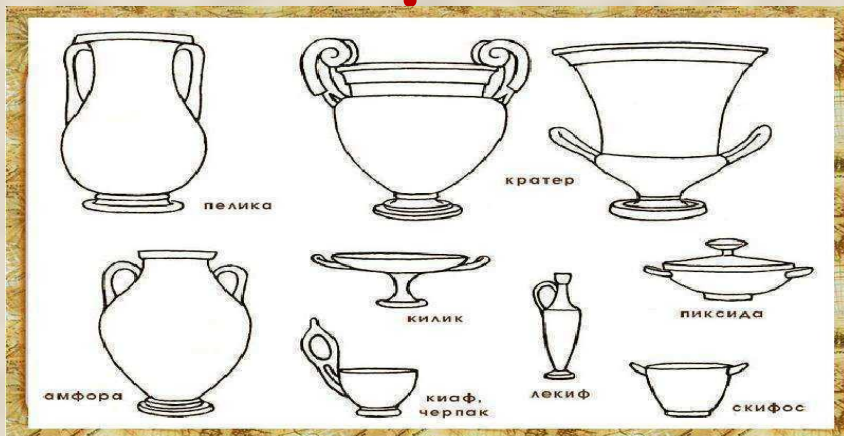


Турецкая плетенка





Нарисовать Чернофигурную вазу Украсить ее орнаментом



Игра «Наполни вазу»

1. Как называется страна, в которой мы с вами побывали?
2. Какие предметы быта мы рассмотрели?
3. В каком стиле расписаны ваши вазы?
4. Как называется узор, построенный на повторении и чередовании составляющих его элементов?

