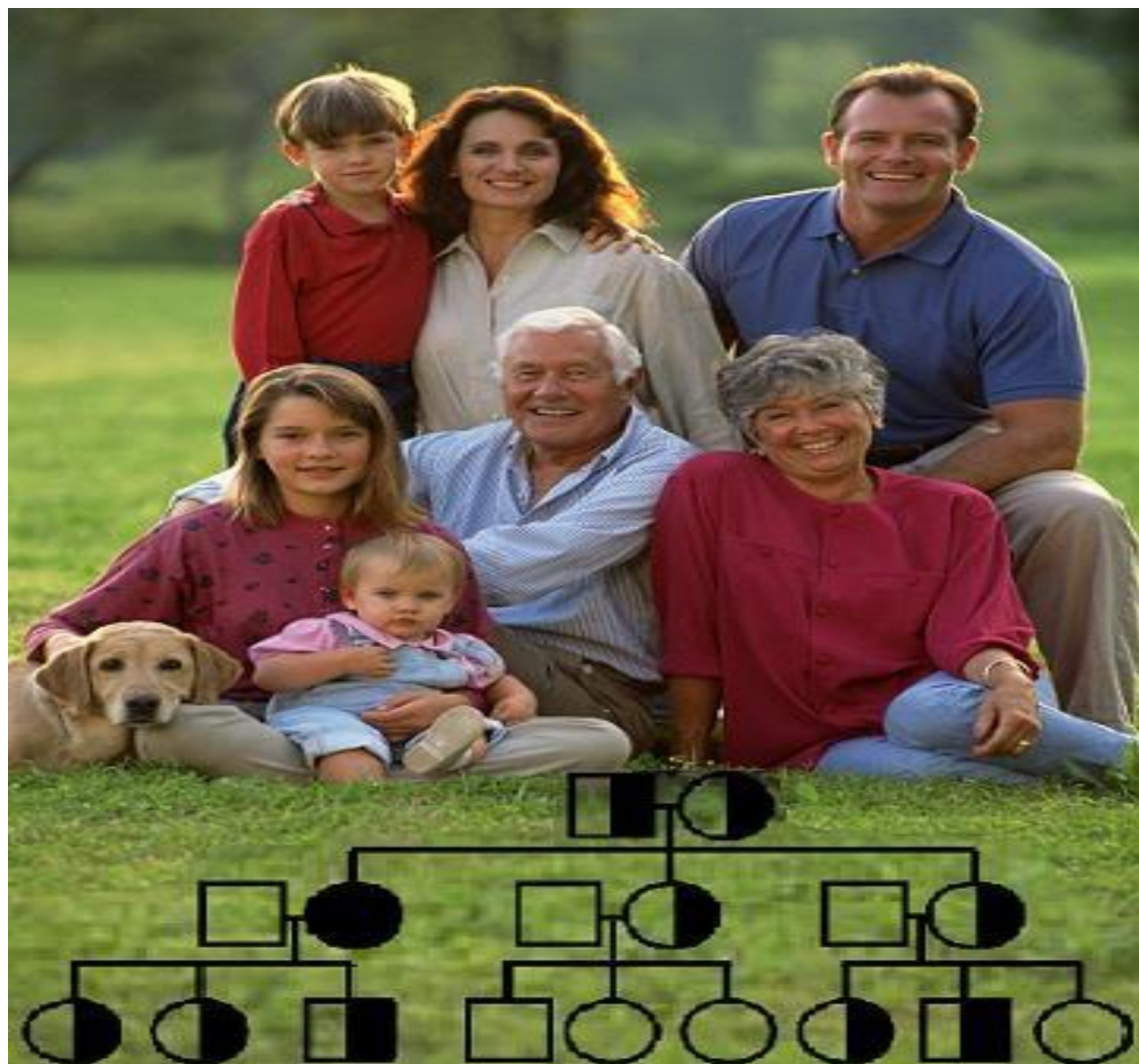


Задание № 1

Дополнить

1. Степень наследственной обусловленности признака изучает
.....метод
2. Нарушение обмена веществ
изучает.....метод
3. Тип наследования признака определяют
.....методом
4. Основной метод медико-генетического консультирования
.....
5. Член семьи, обратившейся в медико-генетическую
консультацию.....
6. Дети одной супружеской
пары.....
7. Какой метод нельзя использовать для изучения наследственности и
изменчивости у человека
.....
8. Какой метод используют для обнаружения генных
мутаций.....
9. Какой метод используют для обнаружения хромосомных
мутаций.....



Задание 2. В медико-генетическую консультацию обратился больной, страдающий генным заболеванием. Анализ его родословной показал следующее:

- заболевание встречается редко и не во всех поколениях;
- у больных родителей рождаются только больные дети;
- больные дети встречаются и в тех семьях, где оба родителя здоровы;
- заболевание с одинаковой частотой встречается и среди мужчин и среди женщин.

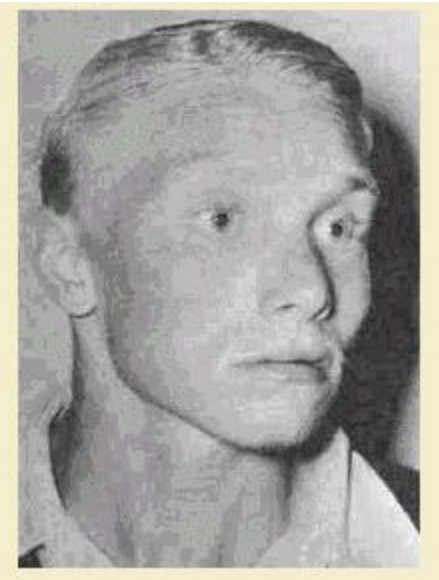
Назовите тип наследования этого заболевания.

Ответ: _____

Больной с фенилкетонурией.
Умеренная степень
олигофрении



Альбинизм у человека
(фотографии отца, матери и дочери с полным альбинизмом)
(по Левонтин Р., 1993)



Задание 3. В медико-генетическую консультацию обратился больной, страдающий генным заболеванием. Анализ его родословной показал следующее:

- заболевание встречается часто и во всех поколениях;
- у больных родителей рождаются преимущественно больные дети;
- больной ребенок встречается в семье, где хотя бы один из родителей болен.
- заболевание с одинаковой частотой встречается и среди мужчин и среди женщин.

Назовите тип наследования этого заболевания.

Ответ: _____

нейрофиброматоз



Синдром Марфана



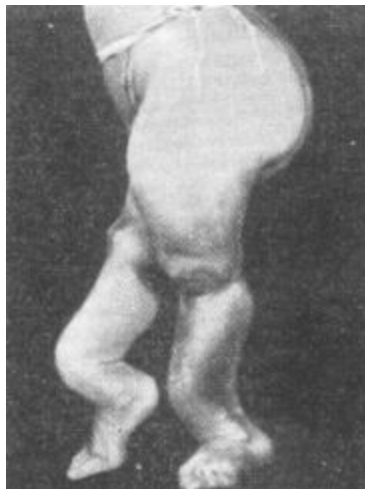
Задание 4. Анализ родословной больного обратившегося в медико-генетическую консультацию, показал следующее:

- заболевание встречается часто и во всех поколениях;
- женщины болеют чаще, чем мужчины;
- у больного отца болеют только дочери, а все сыновья и их дети здоровы;
- у больной матери половина детей здоровы, а половина – больны.

Назовите тип наследования этого заболевания.

Ответ: _____

Витамин-D зависимый
рахит



Гипоплазия эмали
зубов



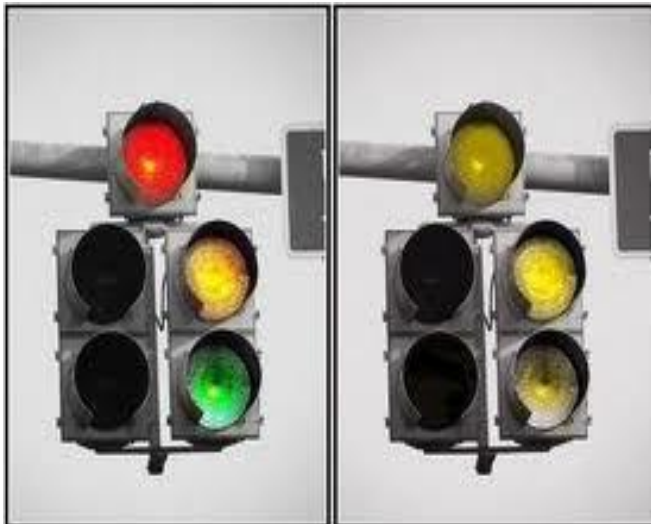
Задание 5. В медико-генетическую консультацию обратился больной, страдающий генным заболеванием. Анализ его родословной показал следующее:

- заболевание встречается редко и не во всех поколениях;
- заболевание встречается преимущественно у мужчин, при чем их отцы обычно здоровы, а деды по материнской линии больны;
- Женщины болеют редко и только тогда, когда их отцы больны, а мать является носителем.

Назовите тип наследования этого заболевания.

Ответ: _____

Дальтонизм
М



Гемофилия
Я



Задание 6. В медико-генетическую консультацию обратился больной, страдающий генным заболеванием. Анализ его родословной показал следующее:

- заболевание встречается часто, во всех поколениях;
- заболевание встречается у мужчин, которые передают признак только своим сыновьям, а те – внукам.

Назовите тип наследования этого заболевания.

Ответ: _____

Гипертрихоз ушной раковины



Азооспермия – тяжелая форма бесплодия у мужчин.

