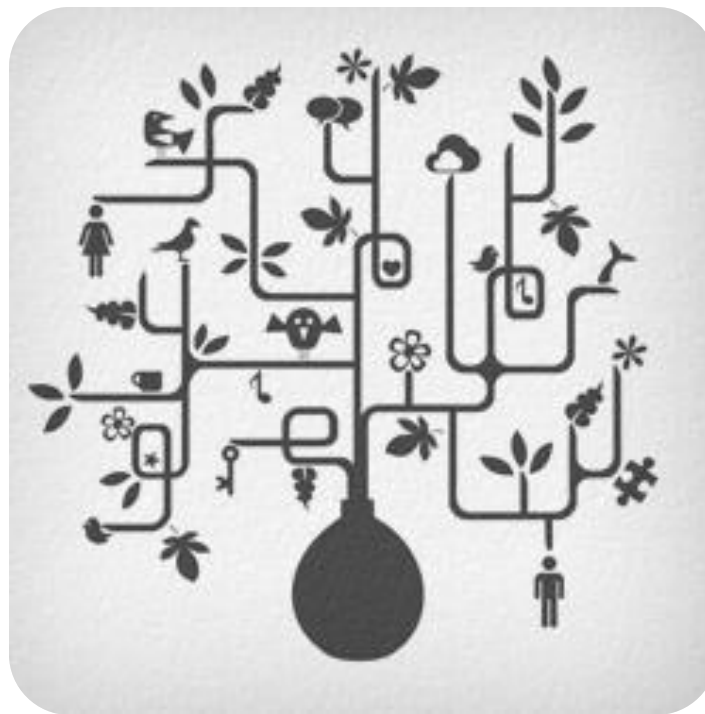
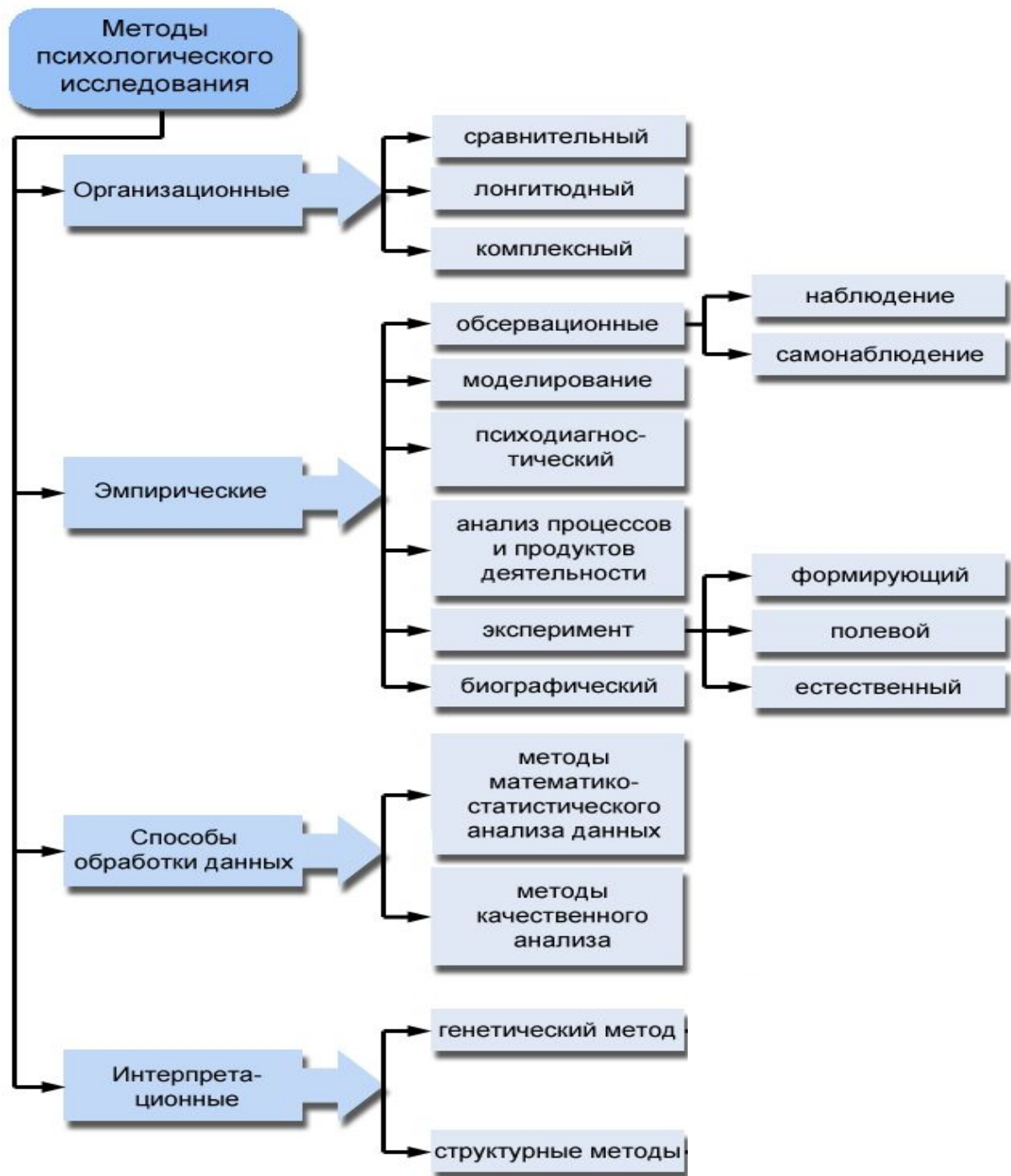


Классификация методов психологического исследования (Б.Г. Ананьев)





КЛАССИФИКАЦИЯ МЕТОДОВ Б.Г. Ананьева

1. Организационные метод

```
graph TD; A[1. Организационные метод] --> B[Сравнительный (срезы)]; A --> C[Лонгитюдный]; A --> D[Комплексный];
```

Сравнительный
(срезы)

Лонгитюдный

Комплексный

2. Эмпирические метод

```
graph TD; A[2. Эмпирические метод] --> B[Наблюдение (самонаблюдение)]; A --> C[Биографический метод]; A --> D[Психодиагностика (тесты, анкеты, опросники, социометрия, интервью, беседа)]; A --> E[Анализ продуктов деятельности]; A --> F[Эксперимент];
```

Наблюдение
(самонаблюдение)

Биографический метод

Психодиагностика
(тесты, анкеты, опросники, социометрия,
интервью, беседа)

Эксперимент

Анализ продуктов
деятельности

3. Методы обработки данных

```
graph TD; A[3. Методы обработки данных] --> B[Количественные (статистические)]; A --> C[Качественные (дифференциация)];
```

**Количественные
(статистические)**

**Качественные
(дифференциация)**

4. Интерпретационные методы

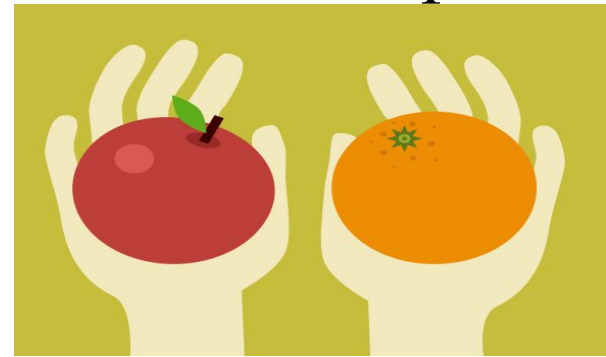
```
graph TD; A[4. Интерпретационные методы] --> B[Генетический]; A --> C[Структурный];
```

Генетический

Структурный

1. ОРГАНИЗАЦИОННЫЕ МЕТОДЫ

Сравнительный метод - предполагает сопоставления двух и более объектов (явлений, идей, результатов исследований и т. п.), выделение в них общего и различного с целью классификации и типологии.



Лонгитюдный метод - предполагает неоднократное исследование одних и тех же испытуемых на протяжении длительного периода их жизни.



Комплексный метод - предполагает сочетание сравнительного и лонгитюдного методов. Способ изучения, при котором в исследовании участвуют представители различных наук, что позволяет устанавливать связи и зависимости между явлениями разного рода, например, физиологическим, психическим и социальным развитием личности.



2. ЭМПИРИЧЕСКИЕ МЕТОДЫ

Наблюдение - целенаправленное, организованное и определенным образом фиксируемое восприятие исследуемого объекта.



Самонаблюдение - наблюдение за своими переживаниями.



Классификация видов наблюдения

1. В зависимости от позиции наблюдателя:

- *открытое* — наблюдение, при котором наблюдаемые знают о своей роли объекта исследования;
- *скрытое* — наблюдение, о котором испытуемым не сообщается, проводимое незаметно для них.

2. В зависимости от активности наблюдателя:

- ***пассивное*** – наблюдение без какой-либо направленности;
- ***активное*** – наблюдение конкретных феноменов, отсутствие вмешательства в наблюдаемый процесс;
- ***лабораторное (экспериментальное)*** – наблюдение в искусственно создаваемых условиях.
- ***естественное (полевое)*** – наблюдение за объектами в естественных условиях их повседневной жизни и деятельности.

3. В зависимости от регулярности:

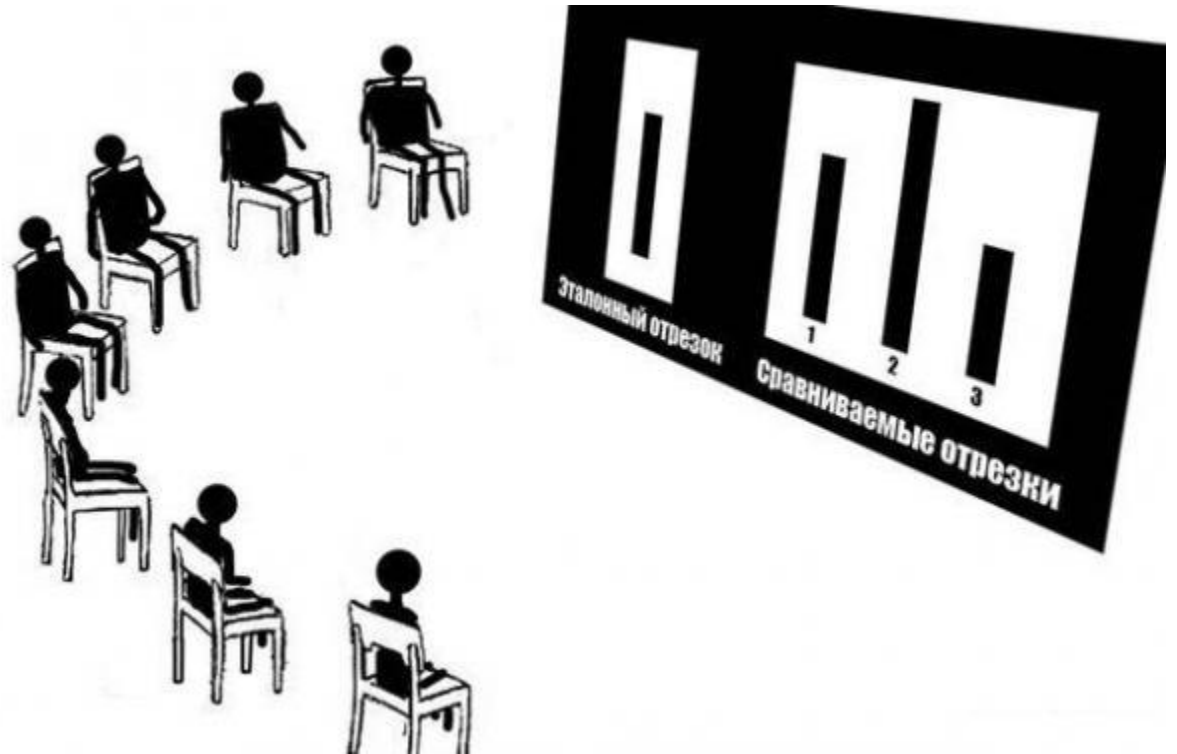
- ***случайное*** — не запланированное заранее наблюдение, совершаемое в силу неожиданно сложившихся обстоятельств;
- ***систематическое*** — преднамеренное наблюдение, совершаемое по заранее обдуманному плану и, как правило, по заранее составленному графику;

Психодиагностические методы (тесты, опросники).

Анализ продуктов деятельности (анализ рисунков, сочинений, дневников).



Эксперимент - метод сбора эмпирических данных в специально спланированных и управляемых условиях, в которых экспериментатор воздействует на изучаемое явление и регистрирует изменения его состояния. Отличается от наблюдения активным вмешательством в ситуацию со стороны исследователя.



1.Лабораторный – применение специального лабораторного оборудования, дающего возможность точно фиксировать количество и качество внешних воздействий и вызываемых ими психических реакций.

2.Естественный эксперимент – сохранение привычных условий деятельности, но они специально организуются в соответствии с целью эксперимента.

3.Формирующий эксперимент – экспериментатор у участника формирует у него такие свойства, которых раньше не было или развивает те, которые уже существовали.

Биографический метод - способ исследования и проектирования жизненного пути личности, основанный на изучении документов ее биографии (личные дневники, переписка и т.д.).



3. МЕТОДЫ ОБРАБОТКИ ДАННЫХ

Количественные - (построение графиков, гистограмм, схем, таблиц и т.д.).



Качественные - предусматривает анализ и синтез полученных данных, их систематизация и сравнение с результатами других исследований.

4. ИНТЕРПРЕТАЦИОННЫЕ МЕТОДЫ

Генетический метод - интерпретирует весь обработанный материал исследования в характеристиках развития, выделяя фазы, стадии, критические моменты, процессы становления психических функций, образований или свойств личности.

Структурный метод - интерпретирует материал в характеристиках типов связей и систем, образующих личность, социальную группу (системный метод, который предусматривает установление связей между всеми психическими качествами индивида).