

ГЕНЕТИЧЕСКИЕ ЗАБОЛЕВАНИЯ ТАКС

Выполнила: Анисимова А.Е.
С-ВТ 12(б)

ТАКСЫ, ОТНОСЯЩИЕСЯ К ПОРОДАМ С ОХОТНИЧЬИМИ КОРНЯМИ, ОБЛАДАЮТ КРЕПКИМ ЗДОРОВЬЕМ. ПО КРАЙНЕЙ МЕРЕ, НА ФОНЕ СТОПРОЦЕНТНО ДЕКОРАТИВНЫХ СОБАК. ОДНАКО, В СИЛУ СТРОЕНИЯ КОСТЯКА, ОСОБЕННОСТЕЙ ПСИХИКИ И НЕРВНОЙ СИСТЕМЫ, ПОРОДЕ ПРИСУЩ РЯД ХАРАКТЕРНЫХ БОЛЕЗНЕЙ.



Грыжа или смещение межпозвоночных дисков

Одно из наиболее частых заболеваний - проблемы со спиной. Со временем могут начать отказывать задние ноги, животное не сможет контролировать процесс мочеиспускания. У некоторых особей двигательная активность лап теряется мгновенно.

Заболевание поражает уже взрослых животных, перешагнувших рубеж пятилетнего возраста. В редких случаях заболеть могут и сравнительно юные особи.



Остеопороз, или синдромом пловца

Второе породное заболевание — остеопороз, встречается у многих собак. Но в случае с таксами, болезнь регистрируется намного чаще: поражаются щенки в месячном возрасте.

Отсутствие в рационе достаточного количества минеральных веществ, витаминов (в частности Д), редких прогулок на солнце, являются предрасполагающими факторами болезни.

Характерные симптомы заболевания - плавающая походка: лапы разъезжаются и щенку приходится передвигаться на животе.



Эпилепсия

У длинношерстных такс сравнительно часто наблюдается идиопатическая эпилепсия, как следствие врожденной аномалии нервной системы.

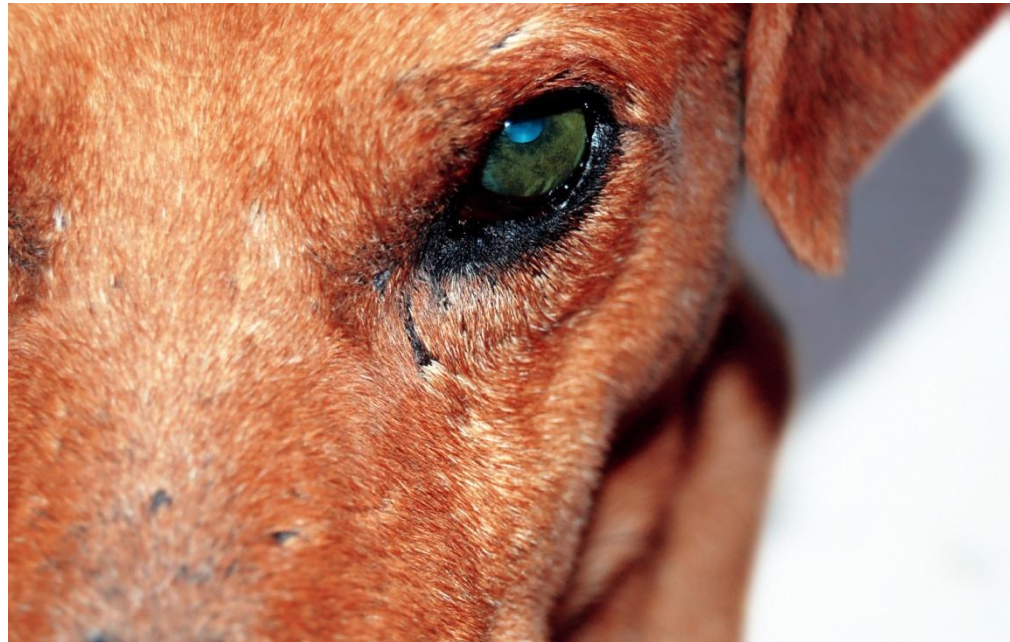
Перед приступами, собака сильно беспокоится, не реагирует на внешние раздражители, мышцы головы дергаются, походка становится шаткой. Сразу за этим, животное теряет сознание, появляются судороги, дыхание хриплое.

Длительность припадка от нескольких секунд, до часа. После приступа такса дезориентирована, не узнает хозяев и находится в прострации.



Болезни глаз

Особенно у короткошерстных такс, частенько встречаются заболевания, связанные с патологией ресниц (двойной ряд или рост под прямым углом с травматизацией роговицы), сопровождающейся покраснением глаза, слезотечением и светобоязнью.



Ожирение

ТАК КАК ТАКСЫ СОЗДАНЫ ДЛЯ ОХОТЫ И ЖИЗНИ, ПОЛНОЙ АКТИВНОСТИ, ЖИВЯ В ГОРОДЕ, ОНИ ЧАСТО ПОПАДАЮТ В СИТУАЦИЮ, КОГДА ЕЕ ИНСТИНКТЫ ОСТАЮТСЯ НЕ РЕАЛИЗОВАННЫМИ. ЭТО ПРИВОДИТ К БУЛИМИИ.



СПАСИБО ЗА ВНИМАНИЕ

