








# Улица

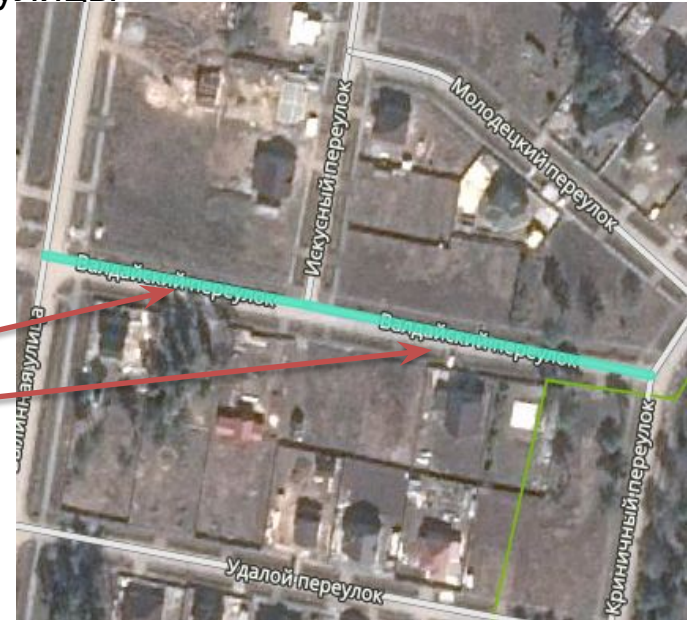
- Атрибутивная составляющая

Название, расположение, тип

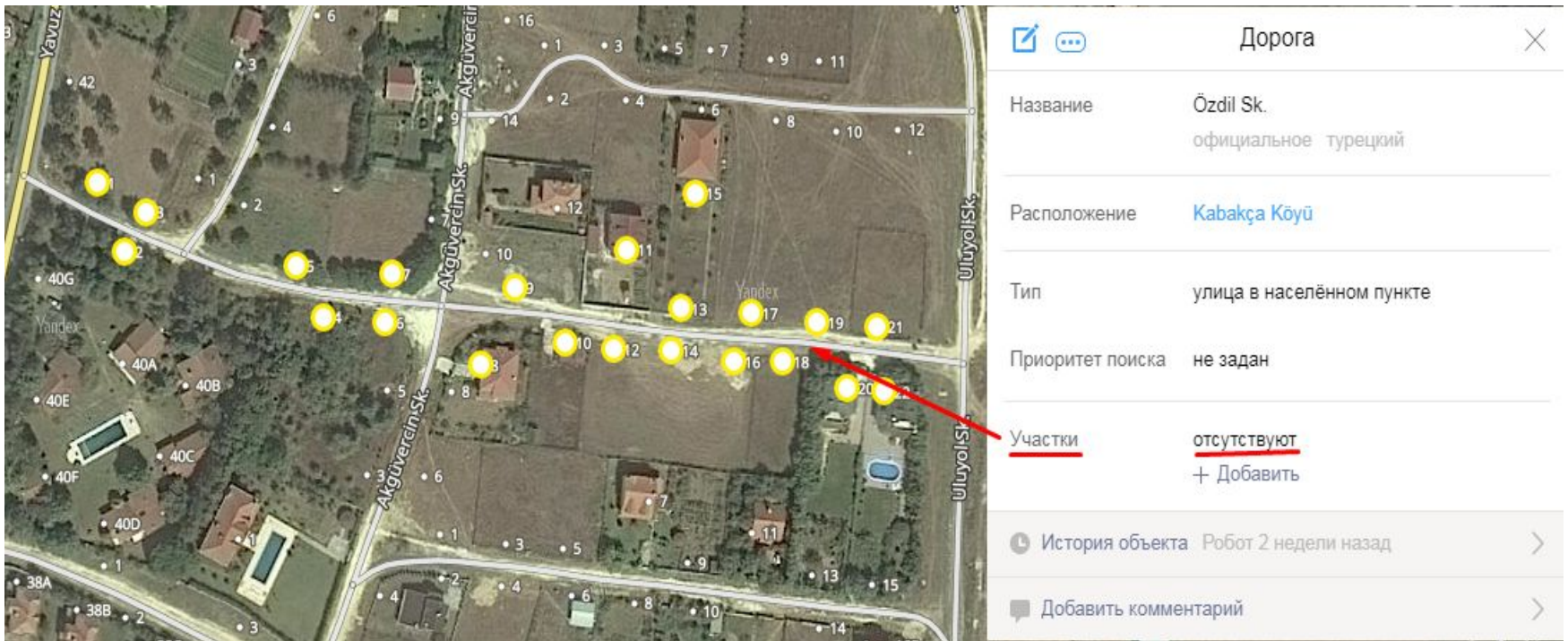
 	Дорога	
Название	Валдайский переулок официальное русский	
Расположение	город Екатеринбург	
Тип	улица в населённом пункте	
Приоритет поиска	не задан	
Участки	<u>всего 2</u> + Добавить	
	История объекта yndx-pavlova0 3 недели назад	
	Добавить комментарий	

- Геометрическая составляющая

Участки дорог, включенные в состав улицы



# Изначальные данные



The image displays an aerial satellite view of a residential area with a road network. A central road is highlighted in white and has 21 yellow circular markers placed along its length, numbered 1 through 21. A red arrow points from the 'Участки' (Plots) field in the sidebar to the 18th marker on the road. The sidebar on the right contains the following information:

Дорога	
Название	Özdil Sk. официальное турецкий
Расположение	<a href="#">Kabakça Köyü</a>
Тип	улица в населённом пункте
Приоритет поиска	не задан
<u>Участки</u>	<u>отсутствуют</u> + Добавить
История объекта	Робот 2 недели назад >
Добавить комментарий >	

# Улица обычно:

1) Одна линия

2) Удобна для проезда и общедоступна

3) Является осью для привязанных к ней адресов

# Примеры конфигураций улиц

- 1) Линия, разделяющая массив адресов на четные и нечетные

четные

нечетные



## 2) Линия, обводящая адреса по контуру

все адреса находятся  
внутри квартала, а сама  
улица выступает в роли  
каймы



# Примеры правильных и неправильных конфигураций улиц:

Правильно

Неправильно



Правильно



Неправильно



\*Съезды и круговые движения не включаются в состав улицы

Правильно

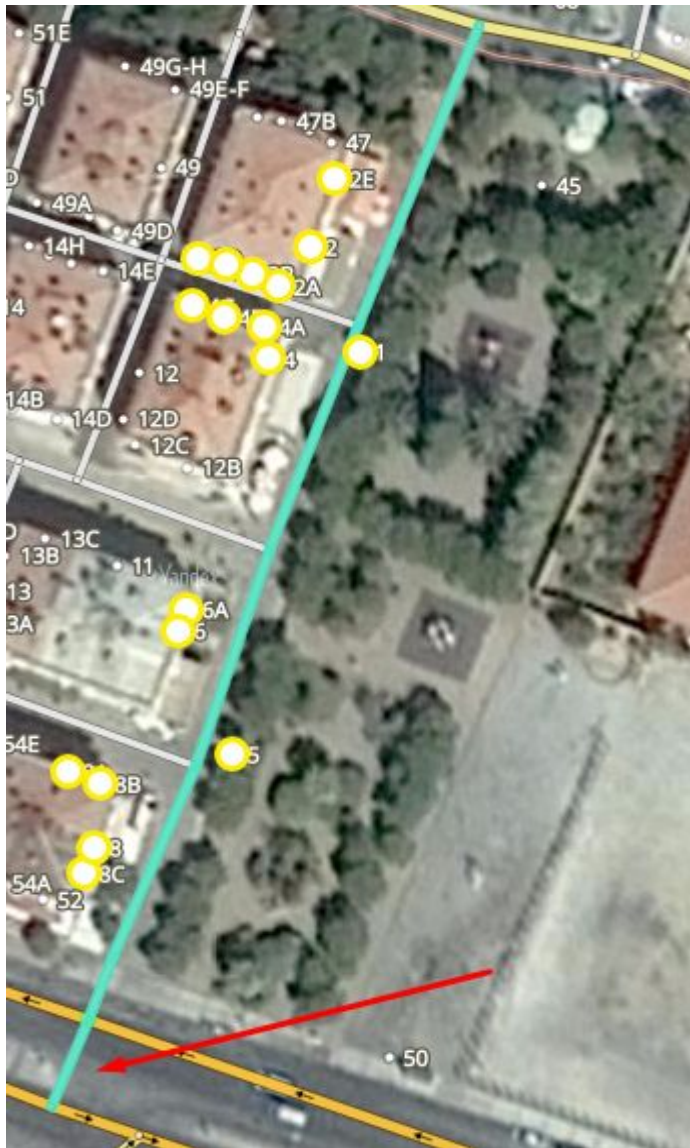


Неправильно

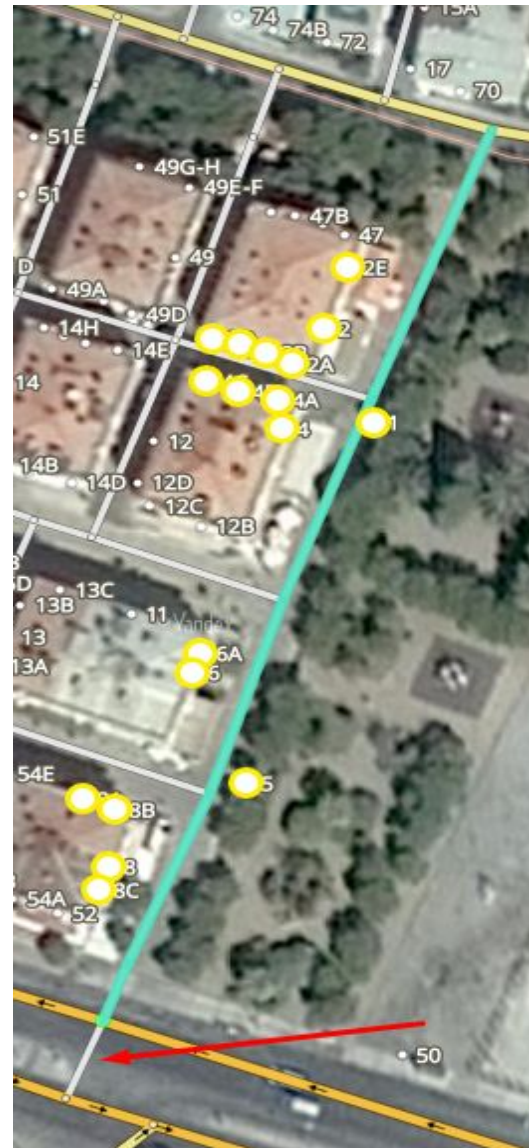




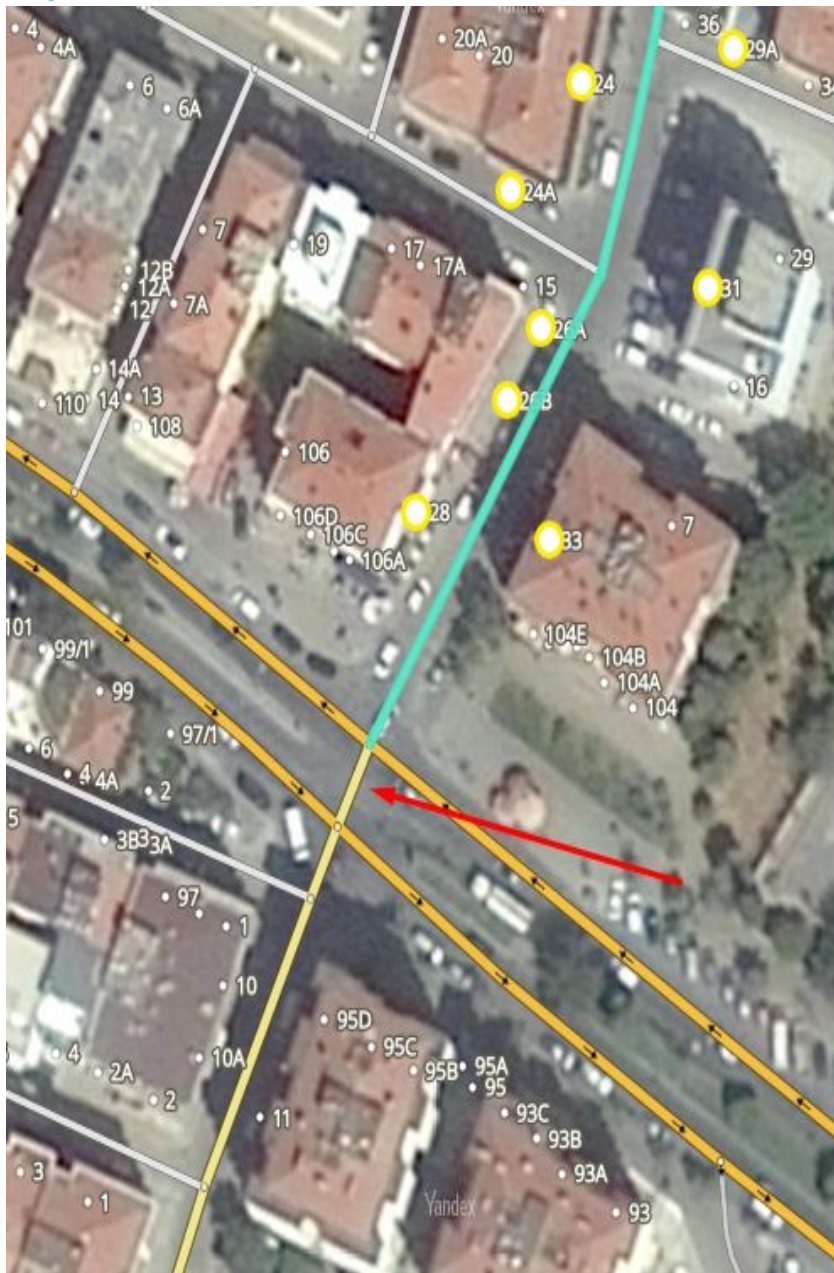
# Правильно



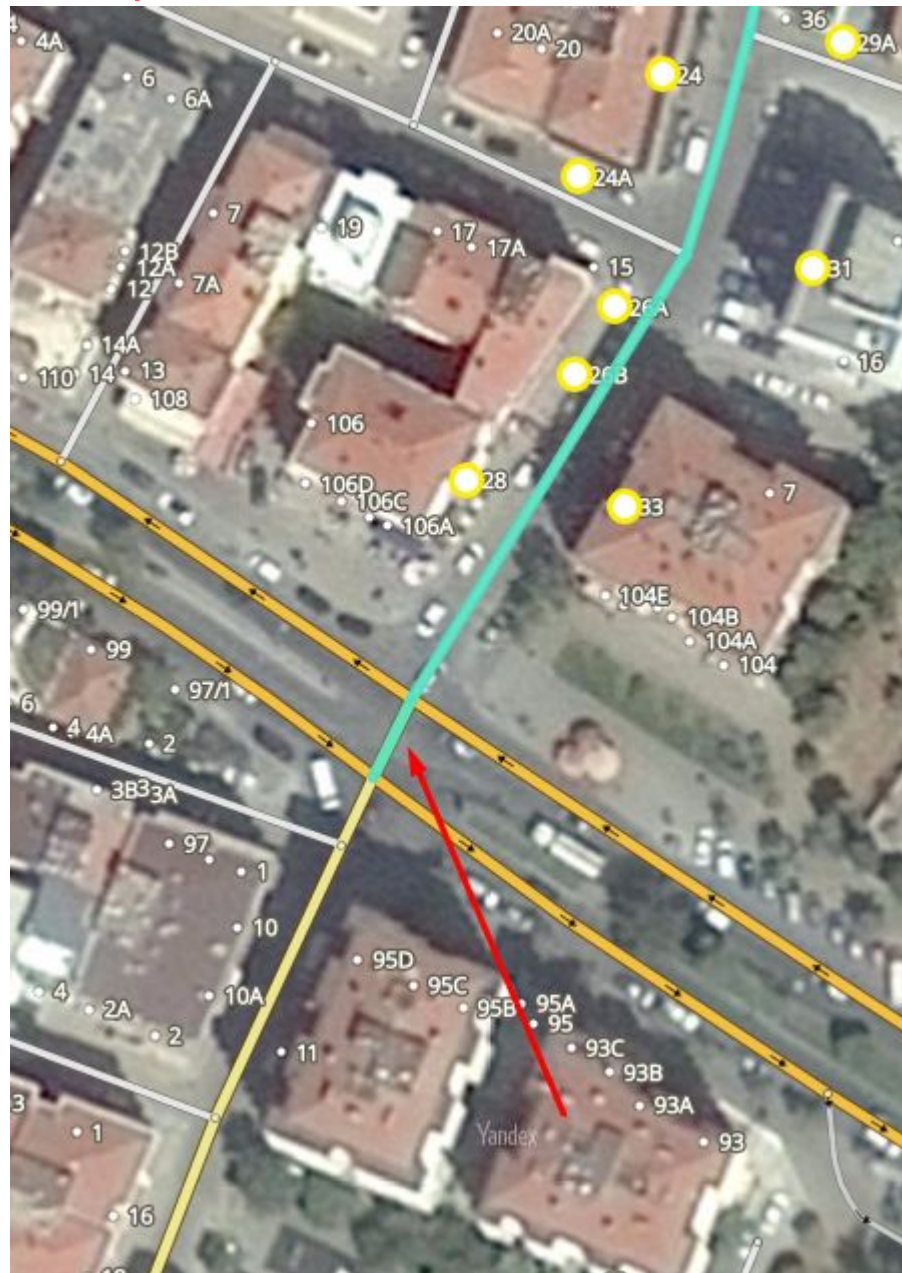
# Неправильно



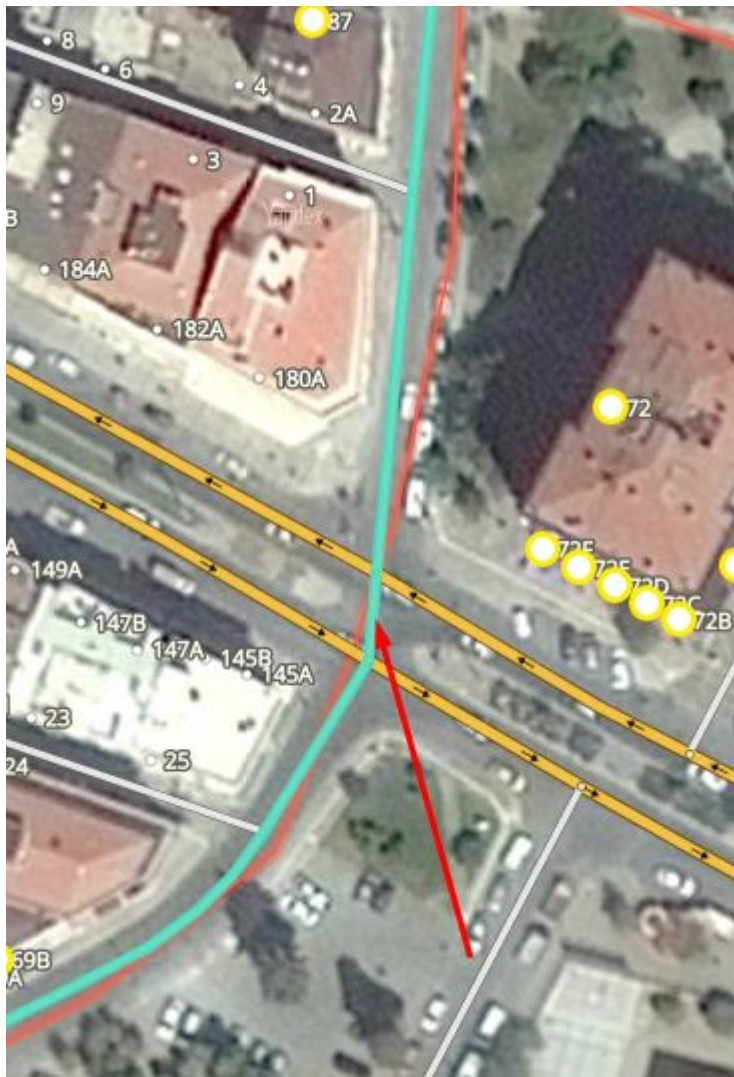
## Правильно



## Неправильно



Правильно



Неправильно

