

Характеристики рек

- Что такое река?
- Что называется истоком и устьем реки?
- Какие бывают реки по характеру течения?

Основные характеристики реки

- **Исток**
- **Устье**
- **Речная система**
- **Бассейн реки**
- **Водораздел**
- **Речная долина**
- **Пойма**
- **Пороги**
- **Водопады**
- **Дельта**
- **Половодье**

- **Паводок**
- **Межень**
- **Режим реки**
- **Питание реки**
- **Падение реки**
- **Уклон реки**
- **Расход воды**
- **Годовой сток**



Речная система



Исток - начало реки, место, с которого появляется постоянное течение воды в русле.

Устье - место впадения реки в океан, море, озеро или в другую реку.

Приток - водоток, впадающий в другой.

Речная система - главная река со всеми притоками.

Речной бассейн - местность, с которой река со своими притоками собирает поверхностные и подземные воды.

Водораздел – граница между бассейнами рек.

Строение реки

Исток - место начала реки



Приток - река, впадающая в другую реку



Русло - углубление в речной долине, по которому текут воды реки



Дельта - расширенное устье реки, образованное речными наносами

Устье - место впадения реки в другую реку, озеро или море

MOPE



Питание рек. Половодье. Межень.

Питание реки – это пополнение ее вод из различных источников. От питания реки зависит уровень воды в реке. Большинство рек России имеют смешанное питание (в основном снеговое + дождевое питание).

Половодье – ежегодный продолжительный подъем уровня воды в реке. Происходит в основном весной при таянии снега. Половодье наиболее ярко характерно для рек крупнейших равнин России.

Паводок – кратковременный подъем уровня воды в реке.

Межень – наиболее низкий уровень воды в реке. Для большинства рек России межень характерна в летний период времени.



Длина реки

- Это расстояние вдоль русла от истока до устья
- Длина реки может считаться с учётом её основного притока
- Так делают, если длина отрезка главной реки от истока до места впадения основного притока меньше, чем длина притока
- Например, длину Оби считают не от её истока, а от истока Иртыша

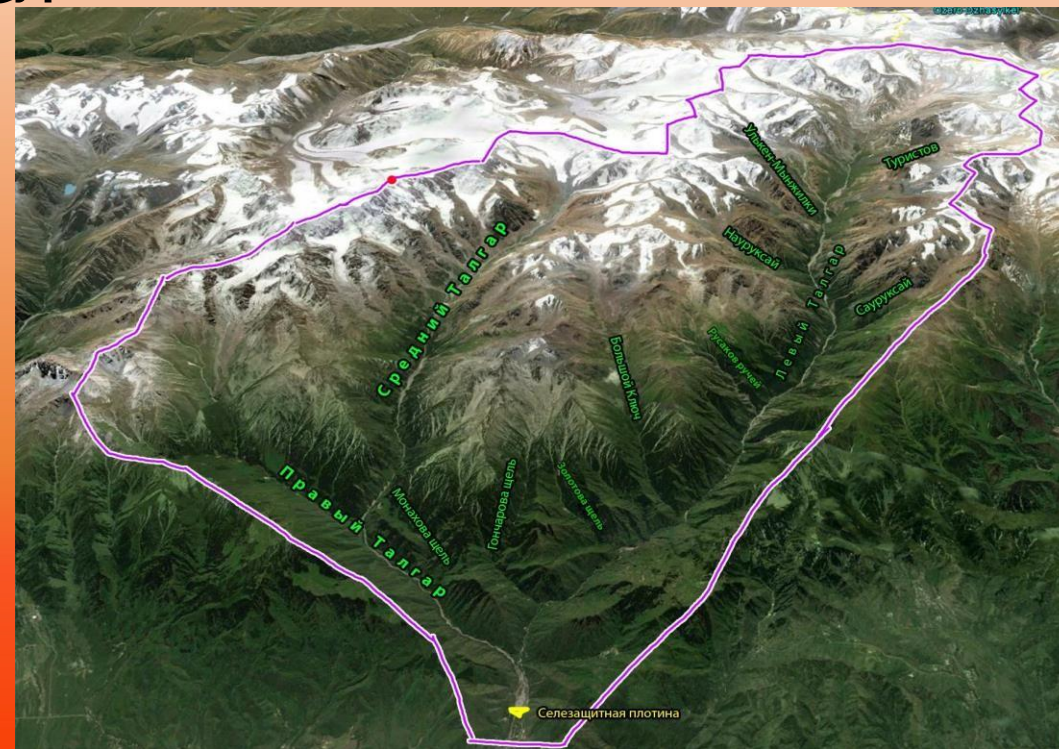


Длина реки
измеряется от истока к устью.



Бассейн реки

- Это вся территория, с которой вода попадает в реку
- С бассейна в реку могут поступать поверхностные и подземные воды
- Линия границы, по разным сторонам которой сток идет в разные речные бассейны называется водораздел



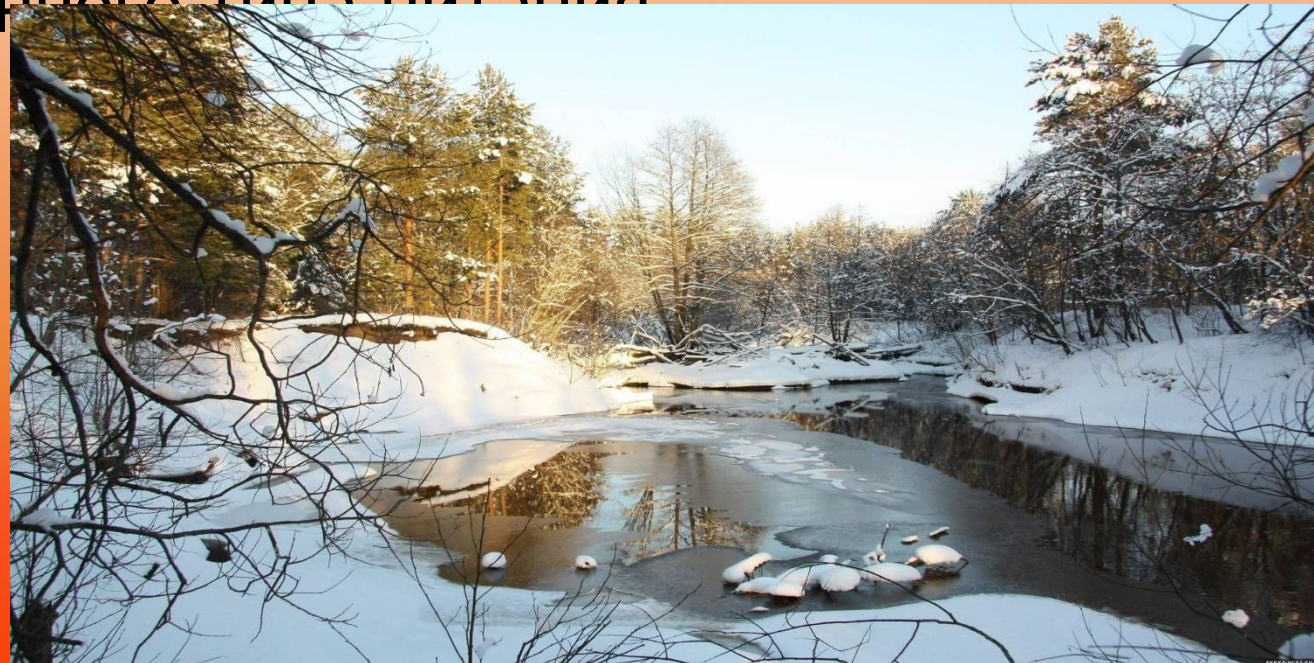
Питание реки

Это источники, из которых вода в реке появляется

- Из каких источников может появляться вода в реке?

Питание реки

- Это поступление воды в реку из различных источников
- Большинство рек России имеют смешанное питание (дождевое + подземное + снеговое + ледниковое)
- Если один из этих факторов формирует более 50% стока реки, то тогда говорят о преимуществе определенного типа питания



Реки с ледниковым питанием

Количество воды в реках с ледниковым питанием очень сильно меняется в течение дня. Утром эта речка обычно маленькая, а вот вечером может серьезно разливаться.

- Какой из типов питания преобладает у большинства рек России?

Гидрологический режим реки

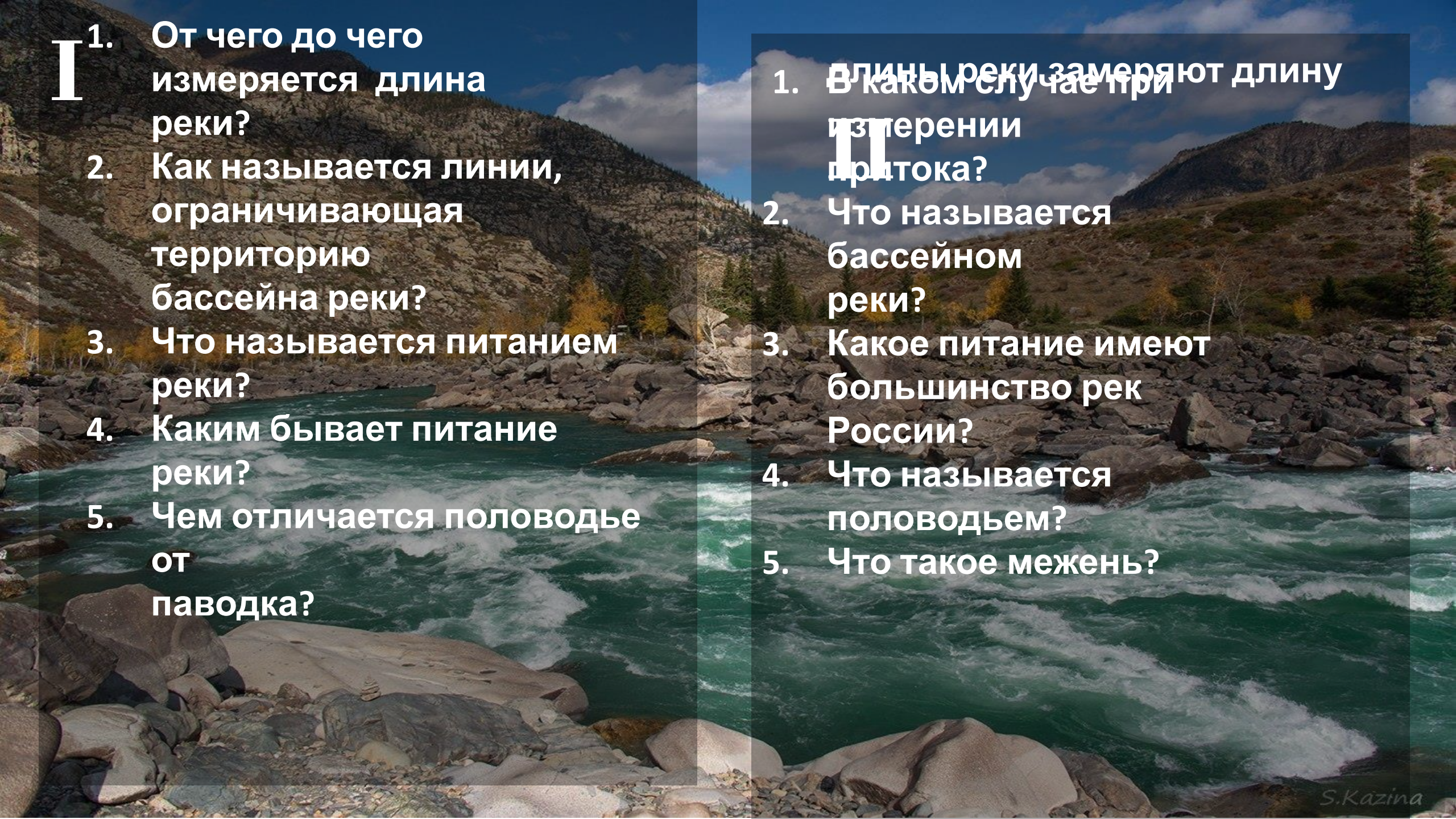
- Это регулярные изменения в уровне и количестве воды в реке
- Наивысший уровень воды в реке отмечается во время половодья – регулярно повторяющегося каждый год подъема воды в реке
- Половодье на реках России происходит из-за таяния снегов
- Различают реки с весенним и летним половодьем



Гидрологический режим реки

- Для многих рек России характерны паводки – быстрые и нерегулярные повышения уровня воды в русле реки
- Паводки в отличие от половодья, формируются в любое время года
- Межень – период, когда в русле реки находится минимальное



- 
- I**
1. От чего до чего измеряется длина реки?
 2. Как называется линия, ограничивающая территорию бассейна реки?
 3. Что называется питанием реки?
 4. Каким бывает питание реки?
 5. Чем отличается половодье от паводка?

- II**
1. Длины реки измеряют длину в каком случае при излучении притока?
 2. Что называется бассейном реки?
 3. Какое питание имеют большинство рек России?
 4. Что называется половодьем?
 5. Что такое межень?