



*Карталар
масштабы*

Есет Азамат Гк-11

Rylik.ru

**МАСШТАБ ДЕГЕНІМІЗ –
ЖЕР БЕТІНДЕГІ
ҚАШЫҚТЫҚТЫҢ НЕШЕ
ЕСЕ КІШІРЕЙТІЛГЕНІН
КӨРСЕТЕТІН ШАРТТЫ
ӨЛШЕМ.**



МАСШТА



Санды

Қ

1:1 000

1:10 000

Атаулы

Қ

1 САНТИМЕТРДЕ

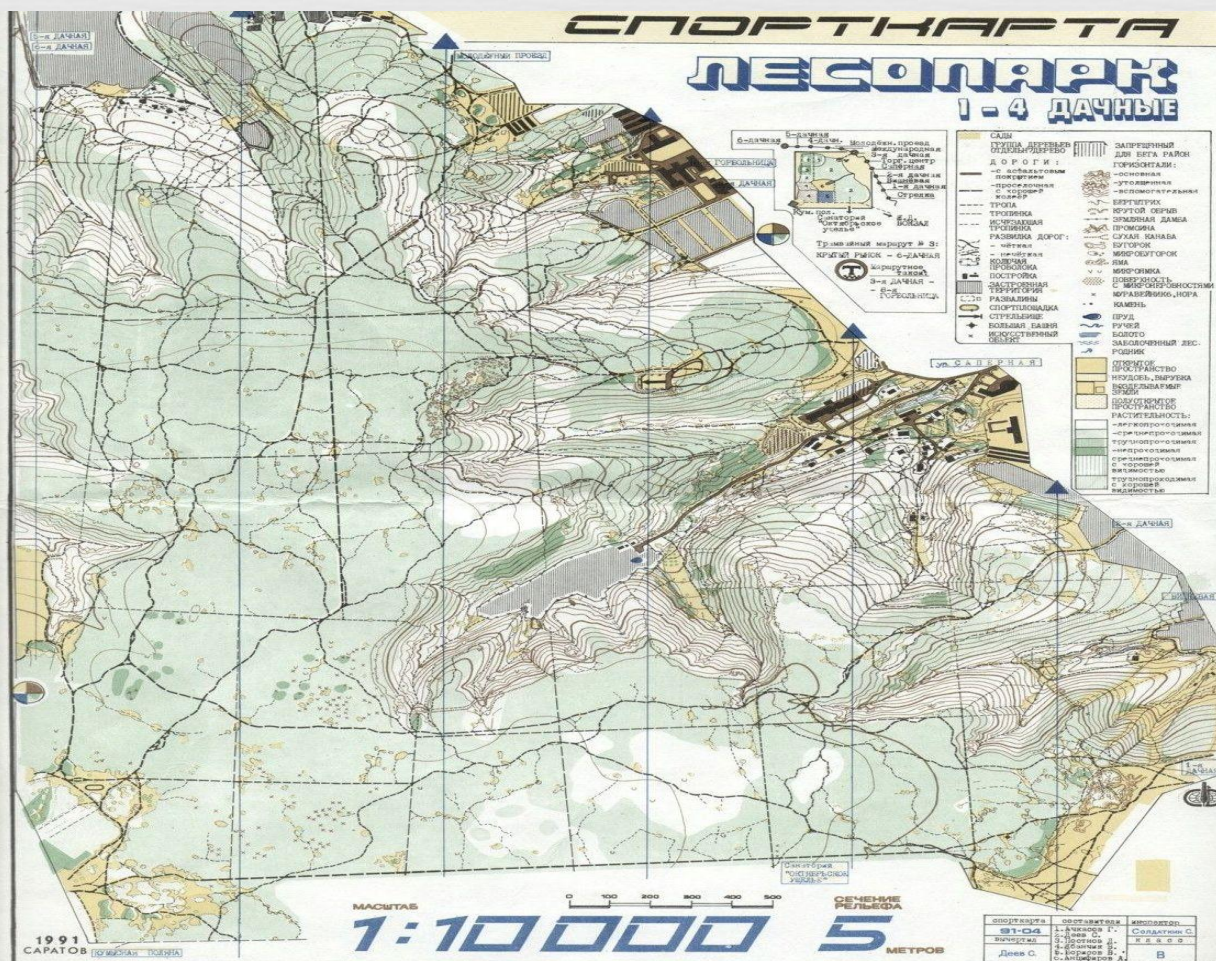
1 КИЛОМЕТР

Сызықты

Қ

1  500

Масштабтың алымы үнемі 1 см-ге тең, мысалы 1:10 000



Карта – жер бетінің кішірейтіліп, жазықтықта шартты белгілермен кескінделген бейнесі.

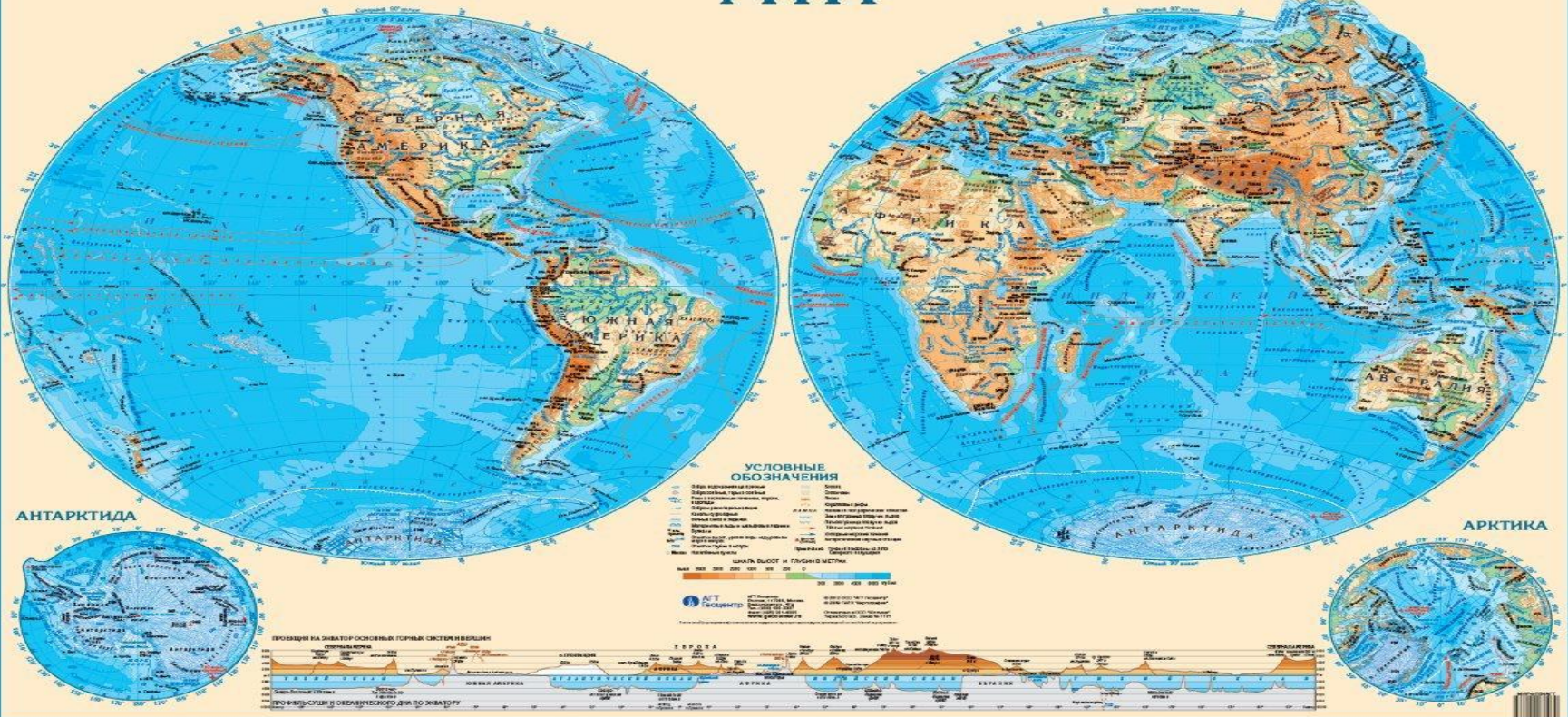
МАСШТАБ 1 : 64 000 000
1 см = 640 км

ЗАПАДНОЕ ПОЛУШАРИЕ

МИР

ВОСТОЧНОЕ ПОЛУШАРИЕ

ФИЗИЧЕСКАЯ КАРТА ПОЛУШАРИЙ



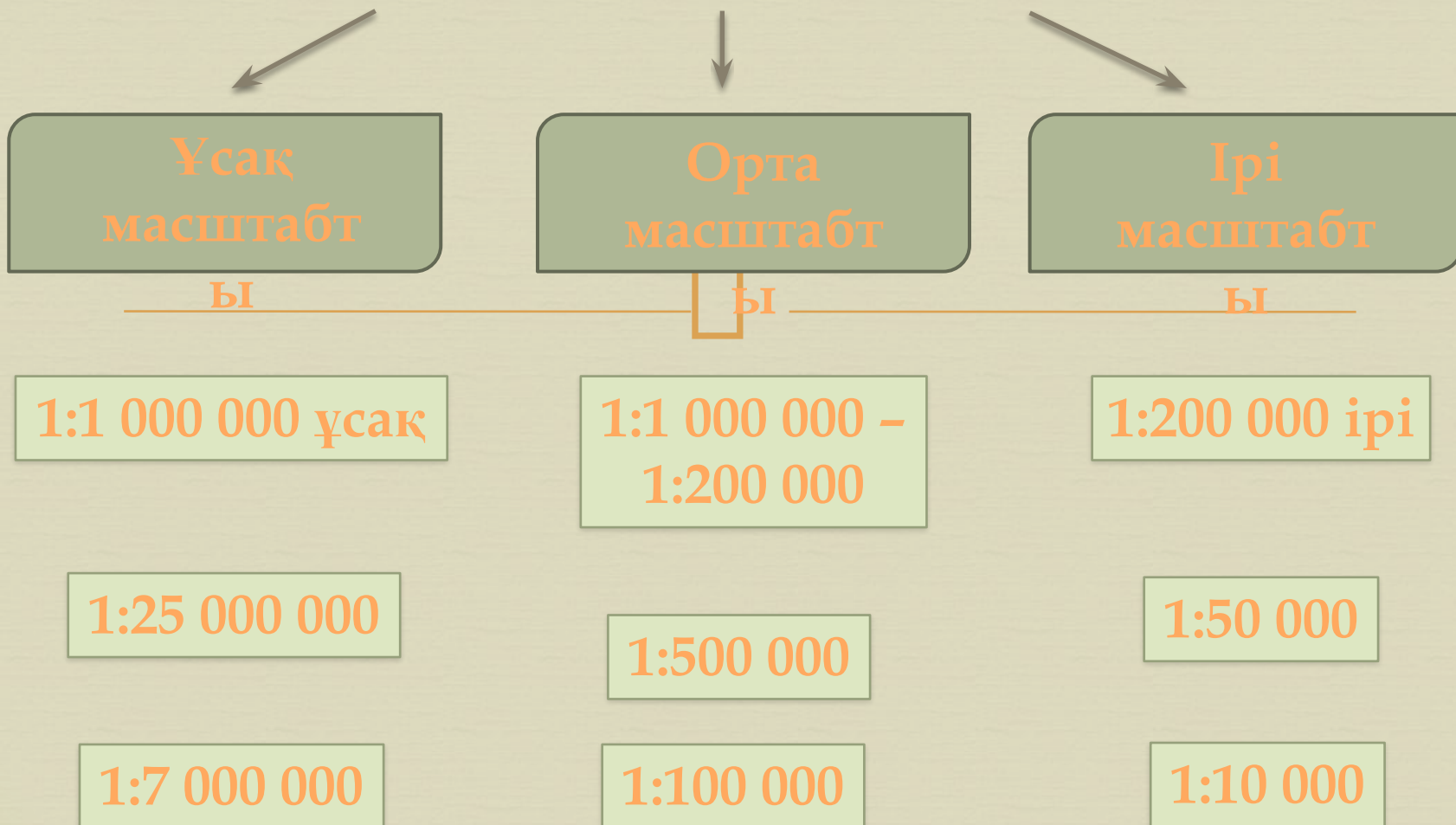
Мазмұнына қарай карталар
2 топқа бөлінеді.

Жалпыгеографиялық
қ карталар

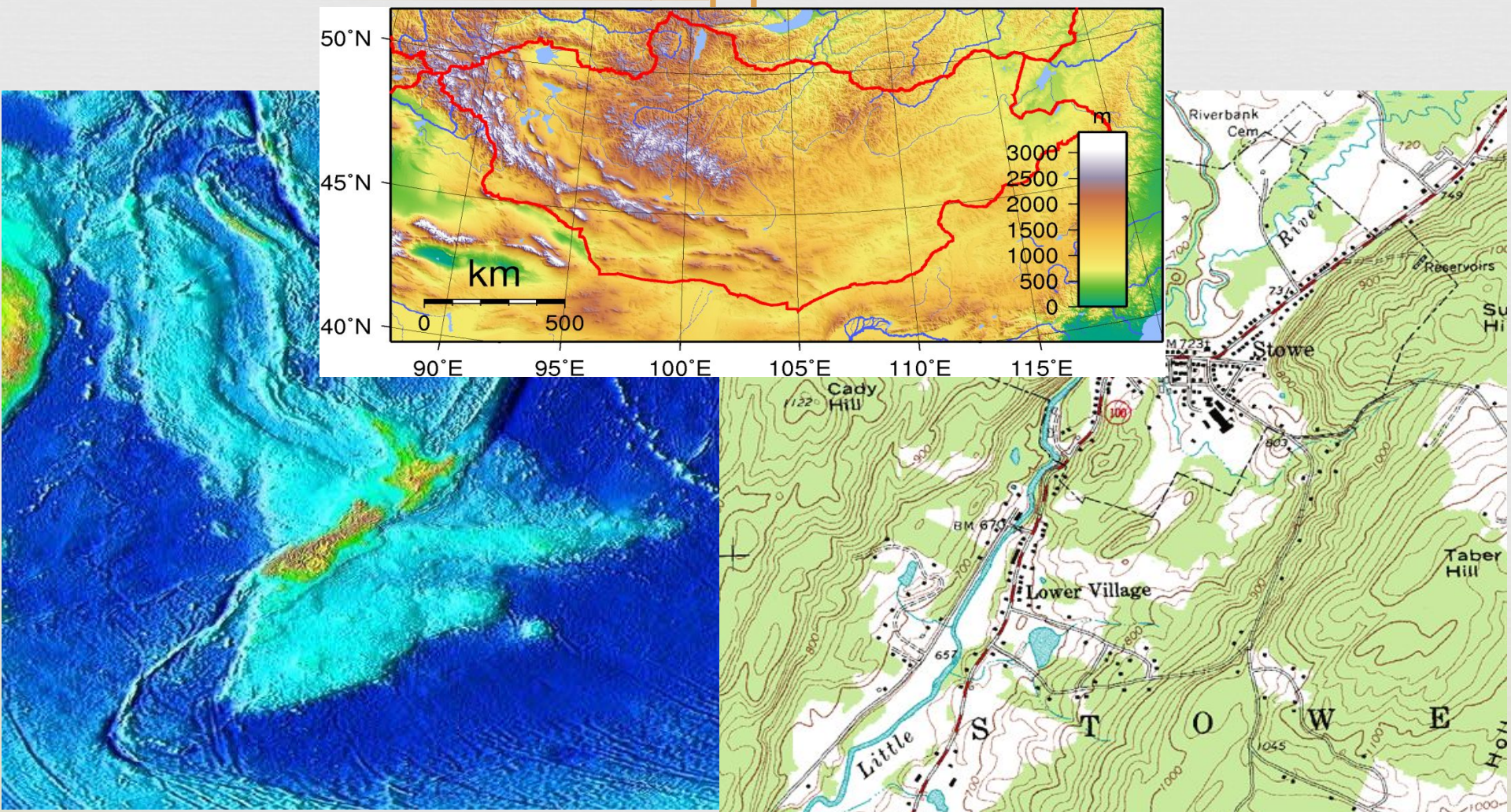
Тақырыптық
қарталар

Жалпыгеографиялық
картаға топографиялық
карта жатады.

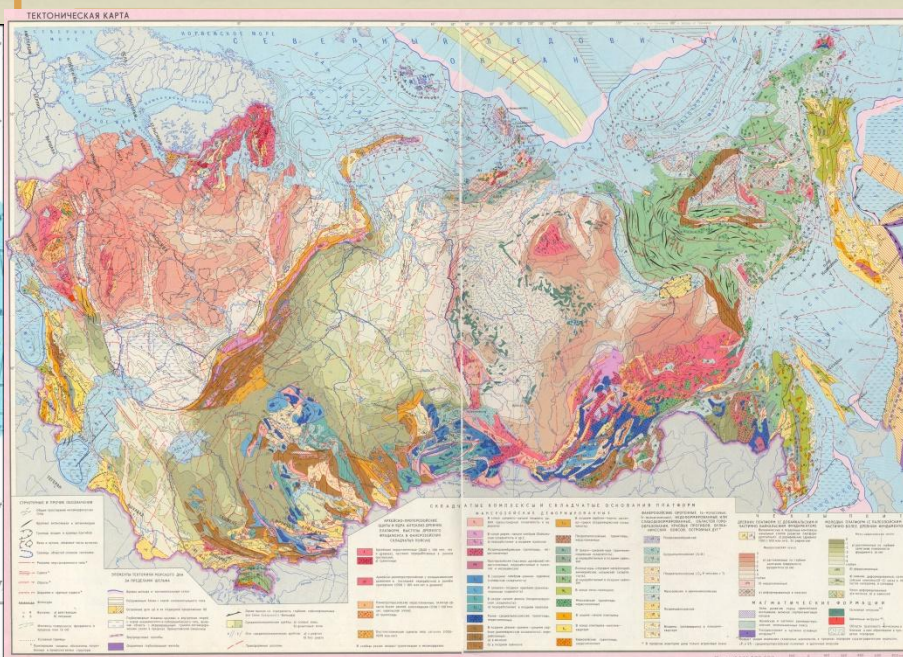
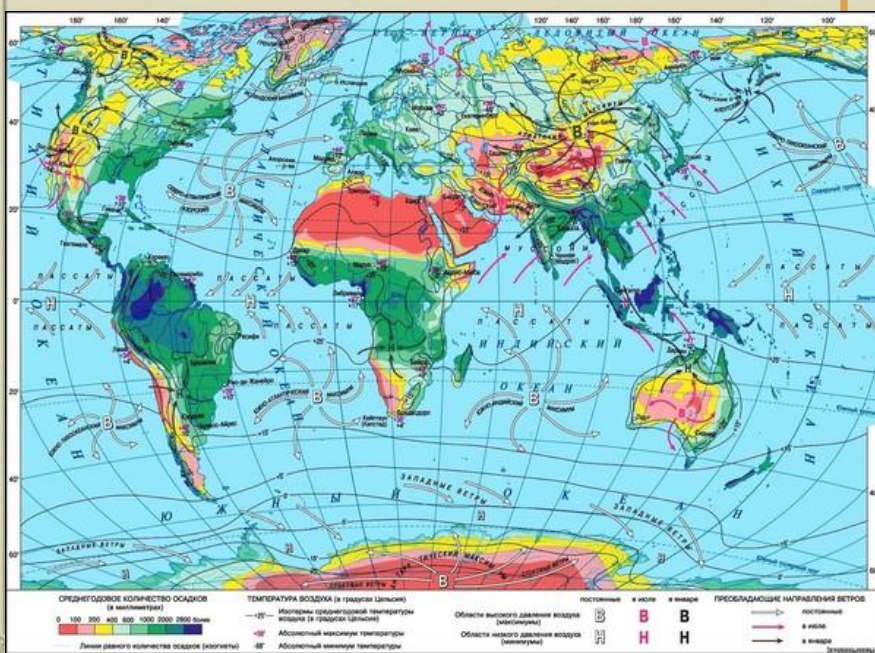
Карталар масштабына қарай 3-ке бөлінеді.



Жалпыгеографиялық картада (топографиялық картада) жер бетіндегі барлық объектілер жер бедері, өзендер, көлдер, қатынас жолдары, т.б. көрсетіледі.



Тақырыптық карталар: дүние жүзінің саяси картасы, тектоникалық карталар, климаттық карталар, топырақ картасы т.б.



Градустық торы бар картаны жасап, картографиялық бағыт ұстанған – б.з.ІІ ғасыр Птоломей

