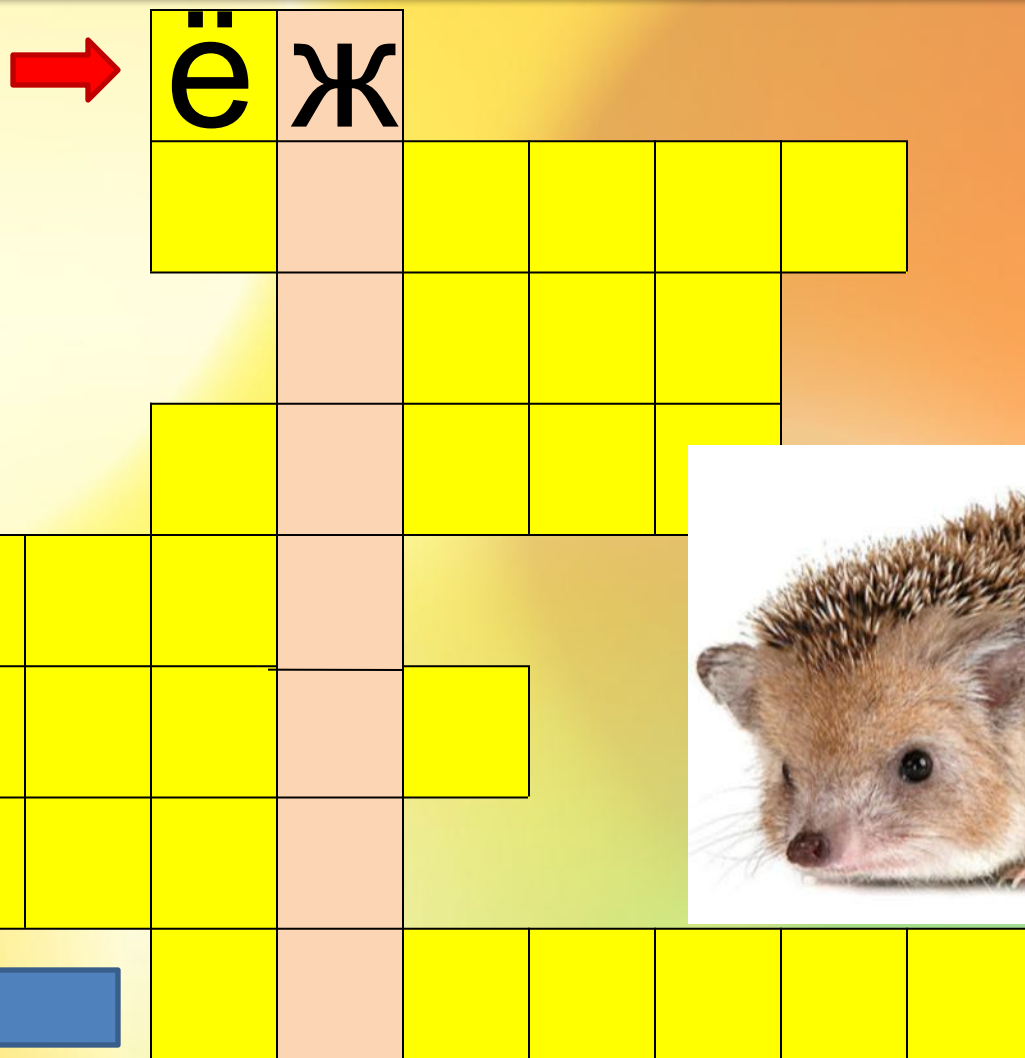


Кроссворд «ЛЕСНЫЕ ЗВЕРИ»

И кто же живет в лесу?



Лесной «портной» не шьёт сорочек,
На иглах он несёт грибочек.



А у этой, у сестрички, хвост пушистей
рукавички.

Напроказит озорница – и спешит скорее

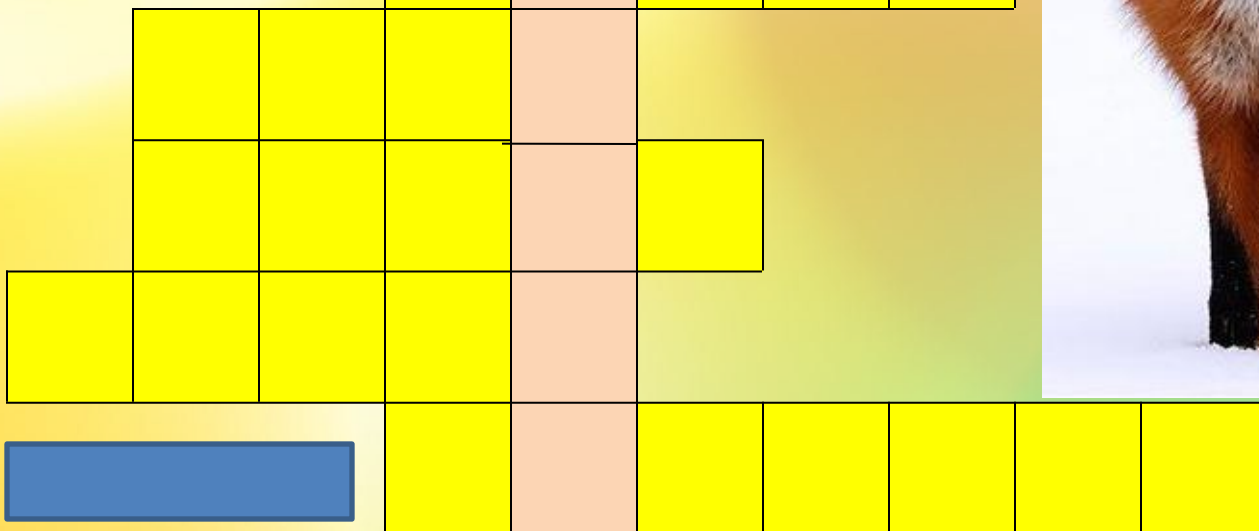
скрыться.

А чтоб не было беды, заметёт



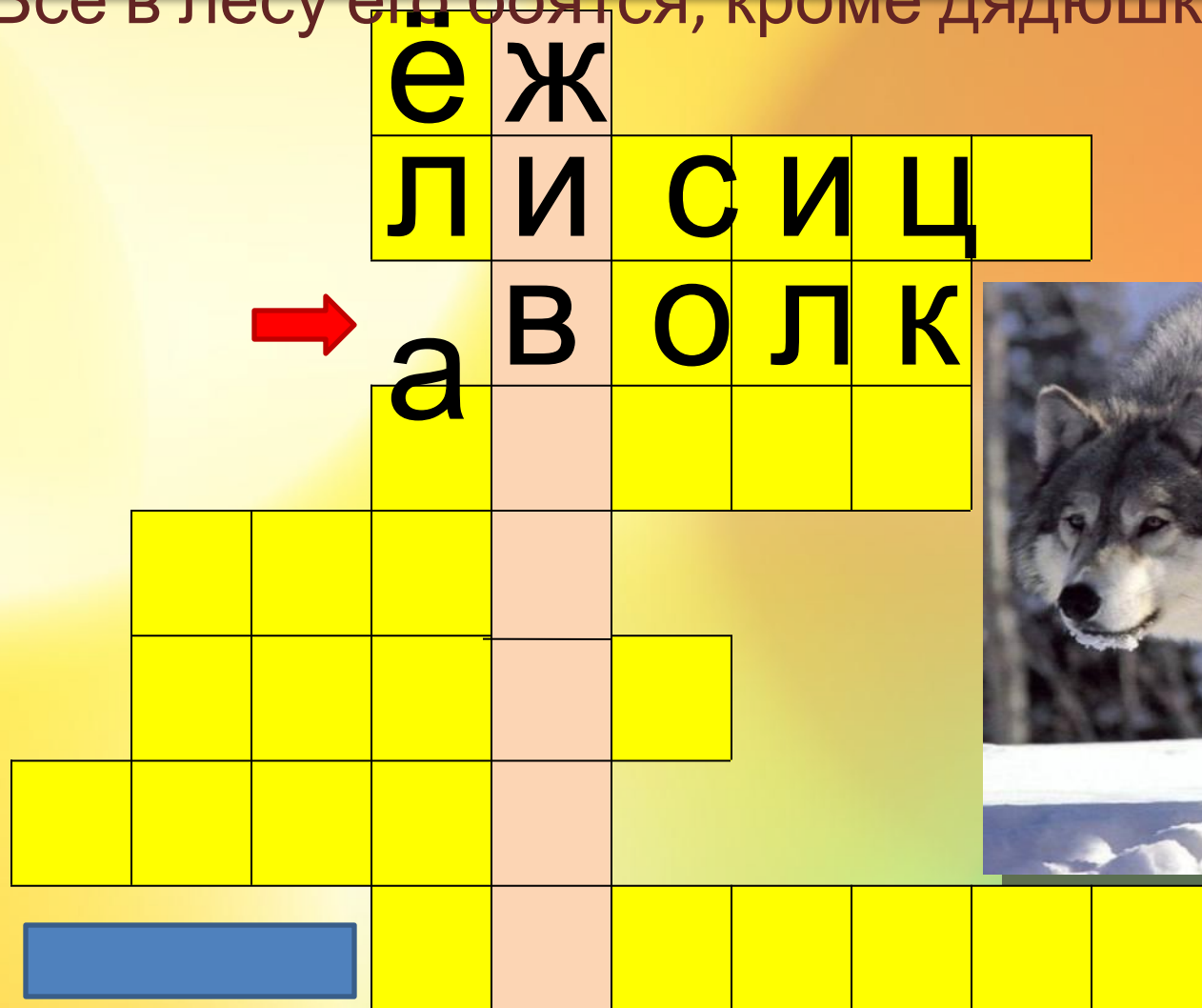
ё ж
ли си ц

а

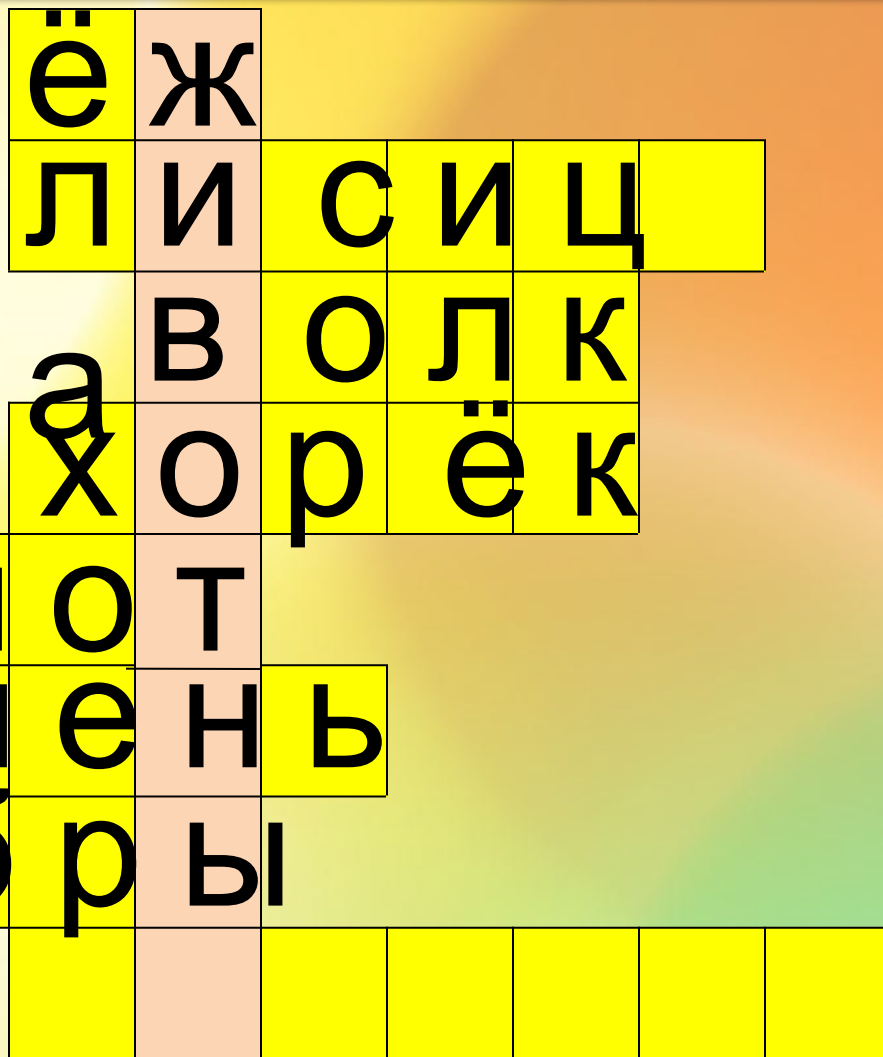


Ходит – бродит злой разбойник без дубинки и ножа.

Все в лесу его боятся, кроме дядюшки Ежа.



Лесные гиганты, по два метра в холке,
Живут в лесах, и на опушках.



Прочти по вертикали ключевое слово



ё

ж



л

и

с

и

ц



а

в

о

л

к

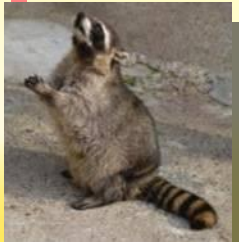
х

о

р

ё

к

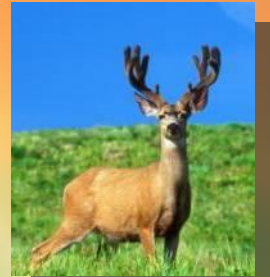


е

н

о

т



о

л

е

н

ь



б

о

б

р

ы



м

е

д

в

е

д

ь



Ресурсы:

- Автор шаблона – Коровина Ирина Николаевна
- Окружающий мир. Методические рекомендации. О.Т.Поглазова, Смоленск «Ассоциация XXIвек», 2010г.