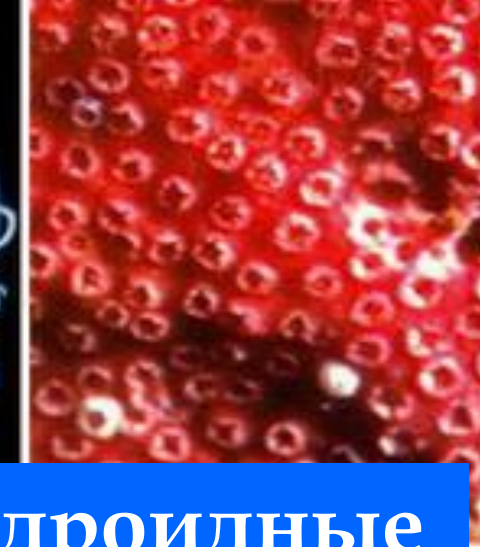
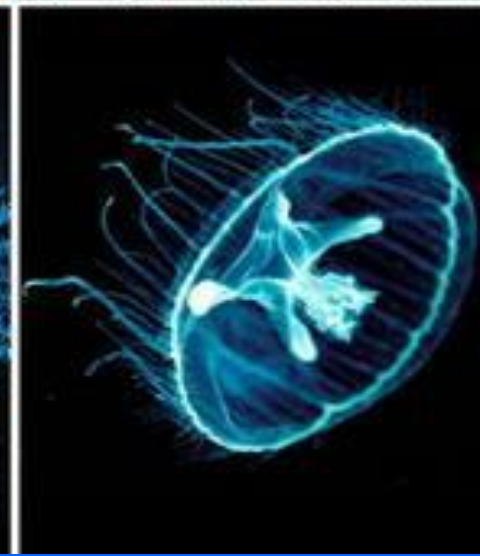
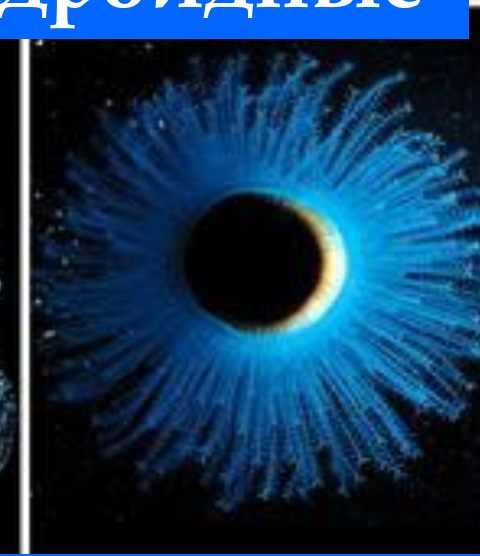


**ЗНАЧЕНИЕ  
КИШЕЧНОПОЛОСТНЫХ В  
ПРИРОДЕ И ЖИЗНИ  
ЧЕЛОВЕКА**



# Класс Гидроидные

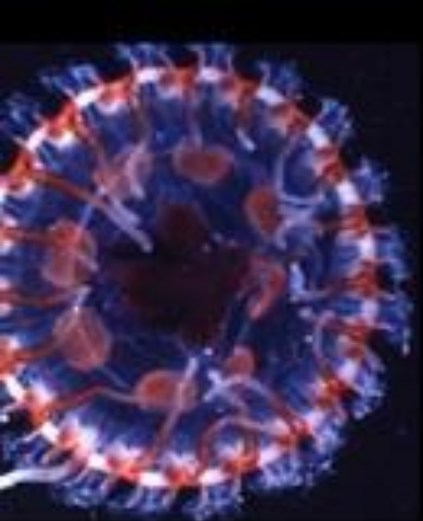


Верхний ряд: обыкновенная гидра, несравненная кунина (паразитирует на более крупной медузе), калифорнийская аллопора, коленчатая обелия.  
Нижний ряд: огненный коралл, светящаяся кладонема, тихоокеанская порприта, краспедакуста

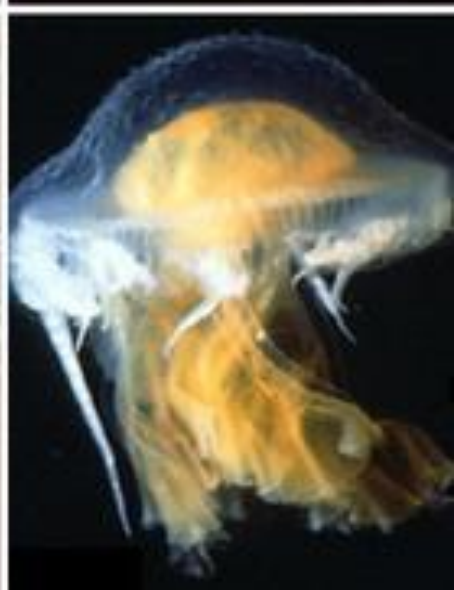
- Являются звеном в цепи питания, очищают морскую воду от взвешенных органических частиц, являются биологическими фильтраторами. На гидрах производят опыты по воздействию на организм различного рода вредных излучений, также изучают явление регенерации у живых организмах.







## Класс Сцифоидные



Верхний ряд: атолла ван Хоффа, корнерот, медуза-кочан, ушастая медуза.

Нижний ряд: таинственная хризаора, молочная хризаора, гигантская цианея, фацеллофора

# Медузы - входят в цепи питания





**Медузы обладают органами, способными улавливать инфразвуки, благодаря чему они чувствуют приближение шторма. По принципу «уха» медузы сконструирован прибор, предупреждающий о приближении бури за 15 часов.**





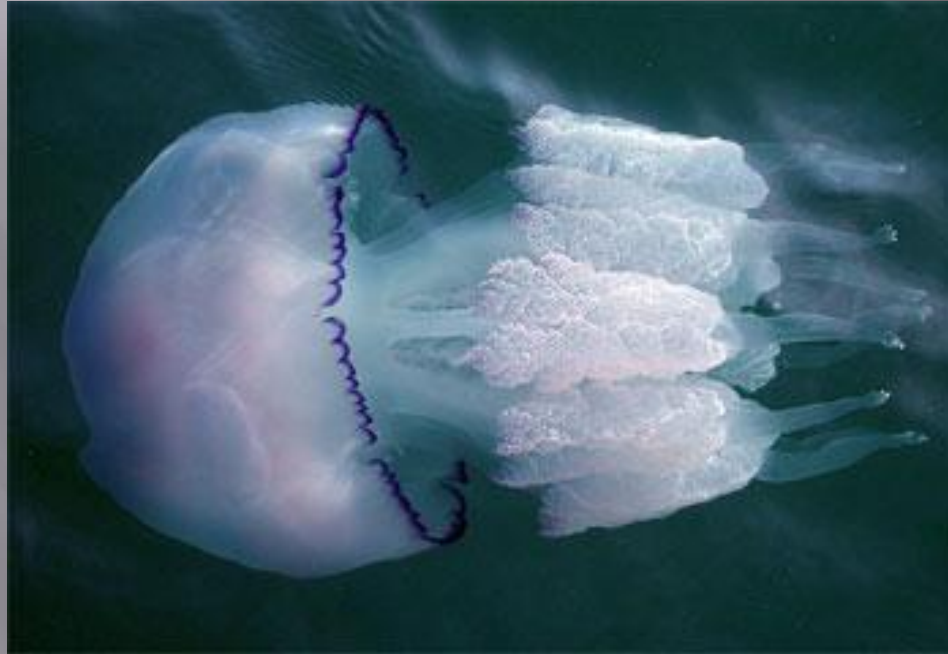
**Медуза - кладезь микроэлементов и  
йода**

**Лакомством у китайцев, японцев и корейцев считаются  
съедобная ропилема.**



**Аурелию также употребляют в пищу.**

**Медуза корнерот - это самая крупная медуза Черного моря, диаметр ее купола может превышать 40см.**



**Медуза помогает выжить в море малькам рыб, которые прячутся под её колпаком от хищников.**

**Сам корнерот питается исключительно планктоном.**





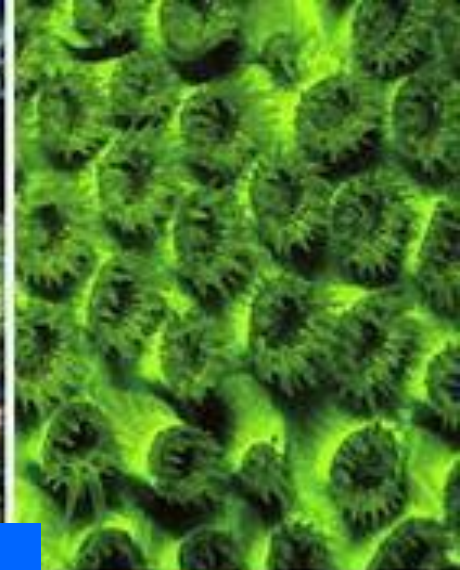
## Класс Коралловые полипы



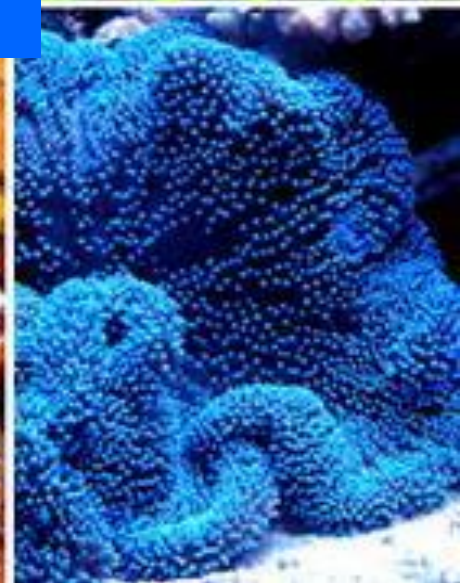
Верхний ряд: мёртвые пальцы, красный коралл, оранжевое морское перо, удивительная виргулярия.

Нижний ряд: чёрный коралл, цериантус Ллойда, стеклянная роза, гигантский карибский анемон





## Класс Коралловые полипы



Верхний ряд: грибной коралл, протопалитоя, курчавый этерактис, зелёный звёздчатый коралл.

Нижний ряд: гигантская ковровая актиния, багряная стомфия, земляничный анемон, водяная уртицина





**Из кораллов образуются  
целые острова – атоллы.**

**Из отмерших шаровидных  
коралловых колоний готовят  
строительный материал,  
используемый для строительства  
зданий.**



**Коралловый кальций является источником кальция,  
магния и других микроэлементов в легкоусвояемой  
форме.**

**Предупреждает вымывание кальция из костей,  
восстанавливает нормальную структуру костной и  
хрящевой ткани организма**



Since 1972  
ИД зарегистрирована в Министерстве Здравоохранения Российской  
Федерации №8470; 77-99-11-916.Б.000012.08.03 от 08.08.2007 г.



**CORAL CALCIUM**  
**КОРАЛЛОВЫЙ КАЛЬЦИЙ**  
Биологически активная добавка к пище  
Вес нетто упаковки 75 г





Кораллы -  
излюбленное  
украшение с  
глубокой древности.  
Для изготовления  
ювелирных изделий  
особо ценится  
черный, красный и  
розовый  
благородные  
кораллы



Использование кораллов  
для оформления  
аквариумов

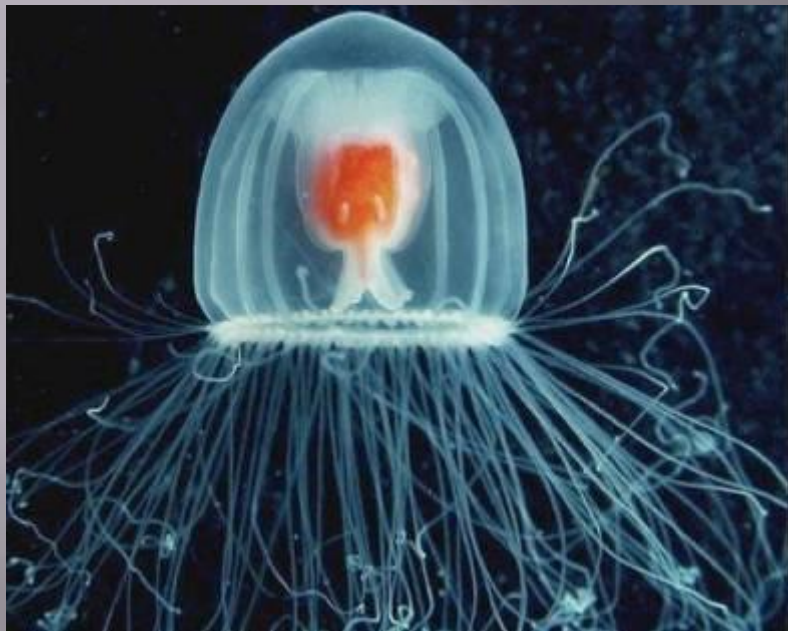


**На больших глубинах обитают  
восьмилучевые коралловые полипы  
- морские перья.**

**Их колонии отличаются правильным  
двухрядным расположением веточек  
на главном стволе и очень  
напоминает птичье перо.**



# Опасные кишечнополостные



Медуза морская оса  
обитает у берегов северной  
Австралии  
При прикосновении человек  
ощущает острую боль. Болевой  
шок может привести к потере  
сознания

На теле остаются свекольного  
цвета полосы.







**Физалии** (португальский кораблик) встречаются в тропической части Атлантики, в Средиземном море. Если физалия ужалит человека - на коже появляются волдыри, увеличиваются лимфатические железы, повышается потливость, появляется тошнота, становится трудно дышать.

Оптимальный путь взаимоотношений с физалиями для человека в море – пытаться уплыть от них подальше учитывая, что щупальца её могут быть длиной более 10 м.



**Медуза-крестовичок**  
Встречается около берегов на глубинах до 10 м в Японском море, Татарском проливе и у южных Курильских островов.

Наиболее часто получают «ожоги» купающиеся среди зарослей водных растений. Отравление характеризуется резкой болью в месте «ожога», сопровождается помрачением сознания, бредом, галлюцинациями, кратковременной слепотой и глухотой.



## Жгучие кораллы

Отравление ядами жгучих кораллов характеризуется кожными поражениями. Возникает боль, жжение, кожа краснеет. Нередко после ожогов на коже образуются долго не заживающие язвы.



## Огненные кораллы





**Плавание среди кораллов, можно сильно пораниться об острые концы их ветвей, где набежавшая волна может с силой бросить пловца на коралловый массив. При этом на теле могут остаться глубокие рваные раны. Мелкие обломки известкового скелета, оставшиеся в ранах, вызывают нагноение. Для обработки ран можно применять йод или зеленку.**

# СИМБИОЗ



**Рак-отшельник и  
актиния**



**Рыбки-клоуны и  
актиния**



**Мальки рыб и**



# Историческая справка

Медузы одни из самых древних представителей населения земных океанов. В Сибири открыто около 30 уникальных отпечатков ископаемых медуз, которые были погребены в слое известкового ила на дне тропического моря, затоплявшего когда-то Центральную Сибирь.

**Спасибо за  
внимание!!!**